

# Statystyki – marzec 2018 r.

Stronę najlepiej oglądać w rozdzielczości 1024 x 768

*Przez użyte w informacji określenia należy rozumieć :*

- *osadzony – osoba tymczasowo aresztowana, skazana lub ukarana ,*
- *jednostka penitencyjna – areszt śledczy i zakład karny.*

**Informacja zawiera następujące zestawienia i wykresy :**

## **INFORMACJE GROMADZONE RAZ NA MIESIĄC**

- [Osadzeni przebywający w jednostkach penitencyjnych w dniu 31.03.2018 r.](#)
- [Struktura populacji osadzonych kobiet przebywających w jednostkach penitencyjnych w dniu 31.03.2018 r.](#)
- [Struktura populacji osadzonych mężczyzn przebywających w jednostkach penitencyjnych w dniu 31.03.2018 r.](#)
- [Osadzeni przebywający w jednostkach penitencyjnych w okresie od 31.03.2017 do 31.03.2018 r.](#)
- [Zaludnienie oddziałów mieszkalnych w dniu 31.03.2018 r.](#)
- [Procentowe zaludnienie oddziałów mieszkalnych w okresie od 31.03.2017 do 31.03.2018 r.](#)
- [Dynamika wzrostu liczby osadzonych w jednostkach penitencyjnych w okresie od stycznia 2017 r. do 31 marca 2018 r.](#)
- [Skazani i ukarani wg grup i podgrup klasyfikacyjnych w dniu 31.03.2018 r.](#)
- [Ruch osadzonych w okresie od 31.03.2017 r. do 31.03.2018 r.](#)
- [Wyroki z wyznaczonym przez sąd terminem stawienia się do odbycia kary w dniu 31.03.2018 r.](#)
- [Skazani i ukarani korzystający z przerwy w odbywaniu kary w dniu 31.03.2018 r.](#)
- [Warunkowe przedterminowe zwolnienia w marcu 2018 r.](#)
- [Skazani, którym udzielono zezwolenia na odbycie kary w systemie dozoru elektronicznego.](#)
- [Zatrudnienie osadzonych w dniu 31.03.2018 r. – współczynnik powszechności zatrudnienia.](#)
- [Cudzoziemcy przebywający w jednostkach penitencyjnych w okresie od 31.03.2017 do 31.03.2018 r.](#)
- [Osadzeni niebezpieczni przebywający w jednostkach penitencyjnych w okresie od 31.03.2017 do 31.03.2018 r.](#)
- [Osadzeni związani z przestępczością zorganizowaną przebywający w jednostkach penitencyjnych w dniu 31.03.2018 r.](#)
- [Skazani na karę dożywotniego pozbawienia wolności przebywający w jednostkach penitencyjnych w okresie od 31.03.2017 do 31.03.2018 r.](#)

## **INFORMACJE GROMADZONE RAZ NA KWARTAŁ**

- [Średni wymiar kary oraz mediana wykonywanych orzeczeń wg stanu w dniu 31.03.2018r.](#)
- [Średni wymiar kary oraz mediana wyroków z wyznaczonym przez sąd terminem stawienia się do odbycia kary wg stanu w dniu 31.03.2018 r.](#)
- [Funkcjonariusze i pracownicy cywilni zatrudnieni w Służbie Więziennej – stan w dniu 31.03.2018 r.](#)
- [Zatrudnieni funkcjonariusze wg wykształcenia – stan w dniu 31.03.2018 r.](#)
- [Zatrudnieni funkcjonariusze wg stażu pracy – stan w dniu 31.03.2018 r.](#)
- [Zatrudnieni funkcjonariusze wg wieku – stan w dniu 31.03.2018 r.](#)

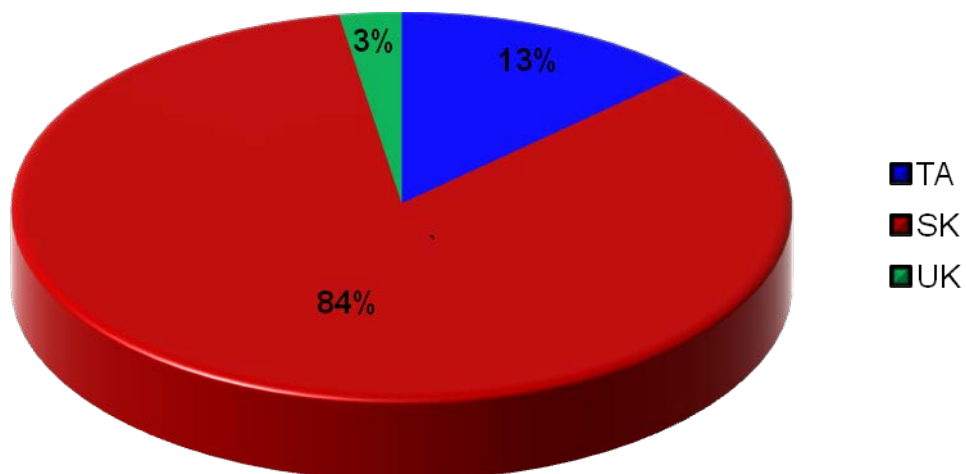
## **INFORMACJE GROMADZONE RAZ W ROKU**

- [Tymczasowo aresztowani i skazani wg wieku – stan w dniu 31.12.2017 r.](#)
- [Wydatki na utrzymanie jednego osadzonego w roku 2017.](#)

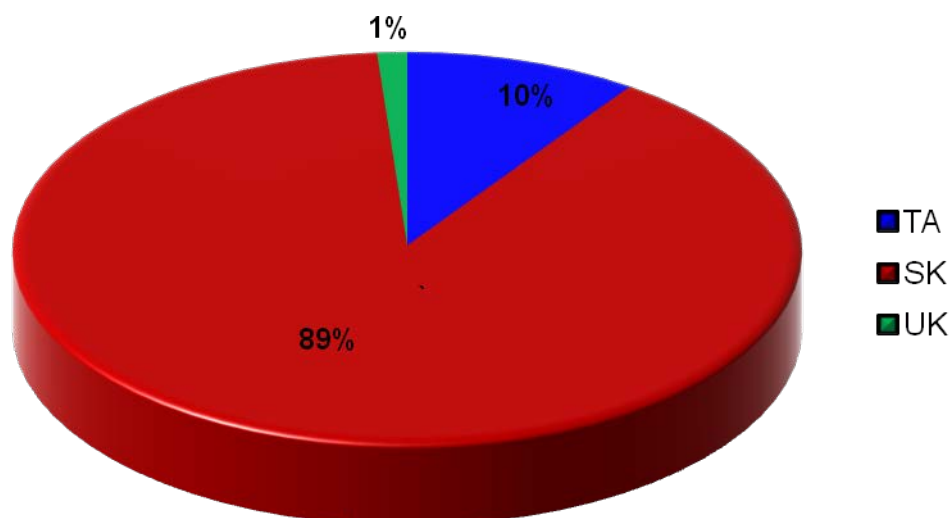
Osadzeni przebywający w jednostkach penitencjarnych w dniu  
31 marca 2018 r.

Wyszczególnienie	Ogółem
<b>Ogółem</b>	<b>75657</b>
w tym kobiety	3075
<b>Tymczasowo aresztowani</b>	<b>7473</b>
w tym kobiety	405
<b>Skazani</b>	<b>67192</b>
w tym kobiety	2589
<b>Ukarani</b>	<b>992</b>
w tym kobiety	81

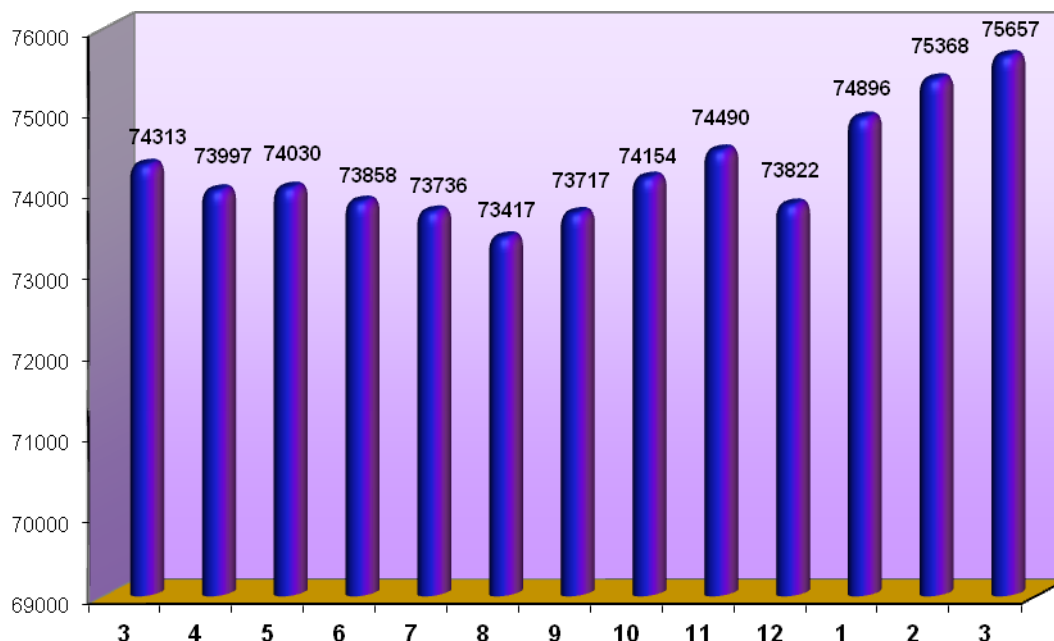
Kobiety osadzone w jednostkach penitencjarnych w dniu 31.03.2018 r.



## Mężczyźni osadzeni w jednostkach penitencyjnych w dniu 31.03.2018 r.

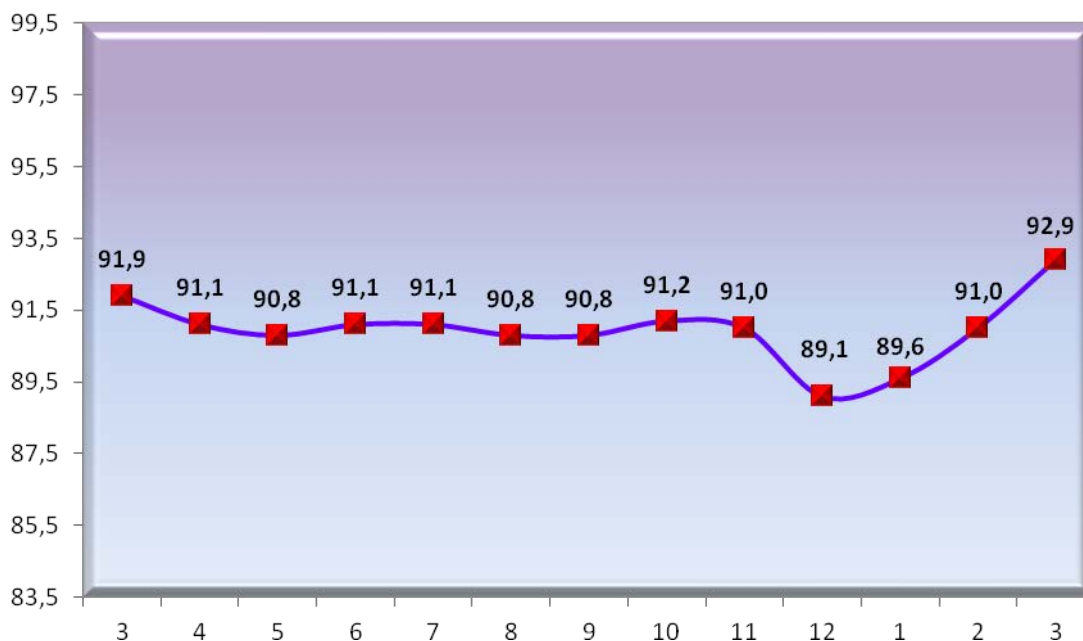


## Osadzeni przebywający w jednostkach penitencyjnych w okresie od 31.03.2017 do 31.03.2018 r.

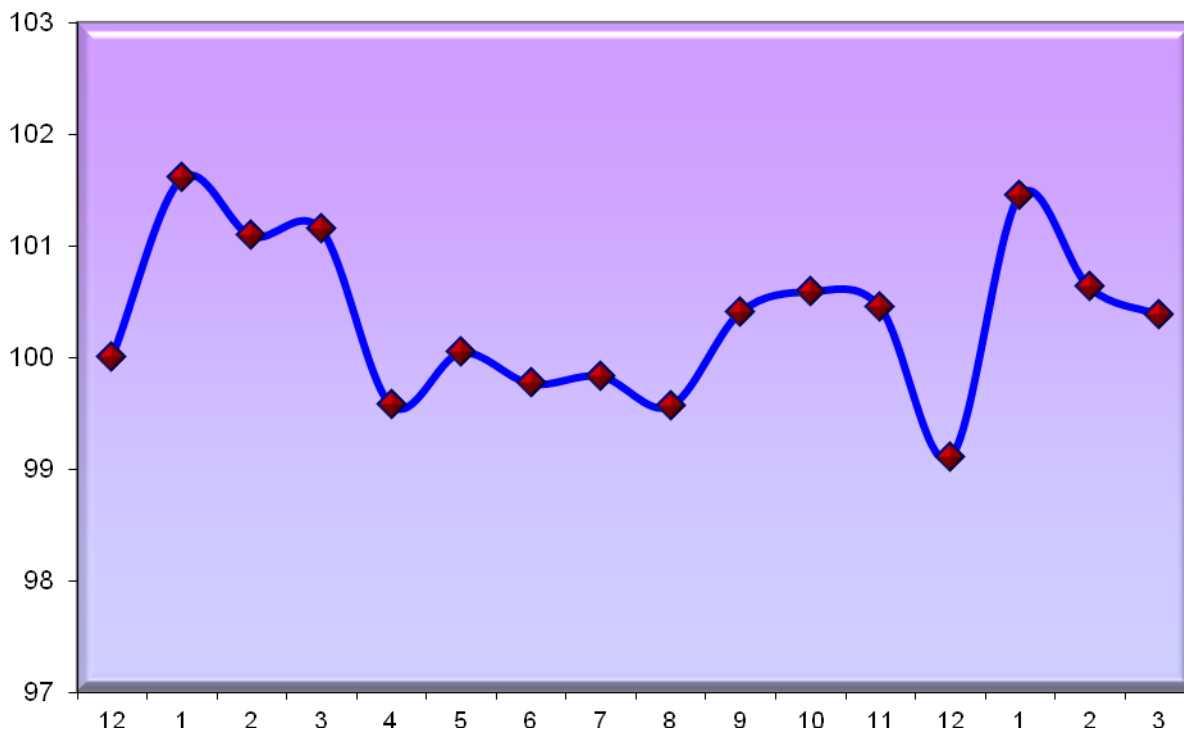


W dniu 31 marca 2018 roku **pojemność oddziałów mieszkalnych** w jednostkach penitencyjnych, o których mowa w rozporządzeniu Ministra Sprawiedliwości z dnia 25 listopada 2009 r., wynosiła **79364** miejsc zakwaterowania. **Zaludnienie oddziałów mieszkalnych** w aresztach śledczych i zakładach karnych wynosiło **92,9%**.

**Procentowe zaludnienie oddziałów mieszkalnych w okresie od 31.03.2017 r. do 31.03.2018 r.**



**Dynamika wzrostu liczby osadzonych w okresie od stycznia 2017 r. do 31 marca 2018 r.  
(miesiąc poprzedni = 100)**

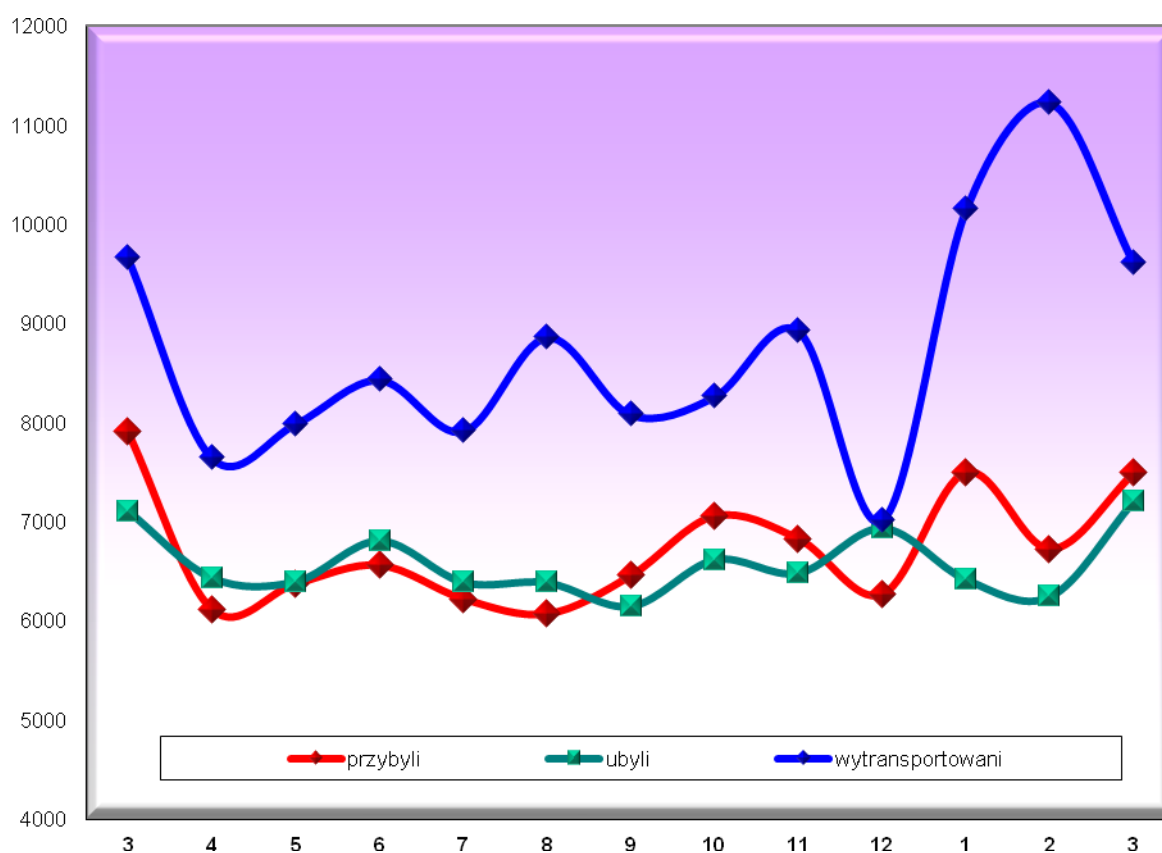


### Skazani i ukarani według grup i podgrup klasyfikacyjnych w dniu 31 marca 2018 r.

Grupa klasyfikacyjna	Ogółem	% populacji	Typ zakładu karnego							
			zamknięty	% do ogółu	półotwarty	% do ogółu	otwarty	% do ogółu	nieustalony*	% do ogółu
<b>Ogółem</b>	<b>68184</b>	<b>100%</b>	<b>31558</b>	<b>46,3%</b>	<b>33360</b>	<b>48,9%</b>	<b>2170</b>	<b>3,2%</b>	<b>1096</b>	<b>1,6</b>
<b>M</b>	<b>999</b>	<b>1,5%</b>	<b>599</b>	<b>0,9%</b>	<b>392</b>	<b>0,6%</b>	<b>8</b>	<b>0,01%</b>		
<b>P</b>	<b>28169</b>	<b>41,3%</b>	<b>12232</b>	<b>17,9%</b>	<b>14708</b>	<b>21,6%</b>	<b>1229</b>	<b>1,8%</b>		
<b>R</b>	<b>37920</b>	<b>55,6%</b>	<b>18727</b>	<b>27,5%</b>	<b>18260</b>	<b>26,8%</b>	<b>933</b>	<b>1,4%</b>		
<b>Nieustalona*</b>	<b>1096</b>	<b>1,6%</b>								

\*osoby nowoprzyjęte i przed I-szą klasyfikacją

### Ruch osadzonych ( osoby przyjęte, zwolnione i wytransportowane ) w okresie od 31.03.2017 do 31.03.2018 roku





W dniu 31 marca 2018 roku – odnotowano w jednostkach penitencjarnych **53 434** wyroki, w których sąd wyznaczył termin stawienia się do odbycia kary. Dotyczyły one **42 764** osób. Z liczby tej **37 542** osób nie stawiło się do odbycia kary pomimo upływu terminu.



W dniu 31 marca 2018 roku **1 264** skazanych i ukaranych korzystało z przerwy w odbywaniu kary. Z tej liczby **461** osobom upłynął termin stawienia się do zakładu karnego.



W okresie od 1 do 31 marca 2018 r., z jednostek penitencjarnych zostało warunkowo przedterminowo zwolnionych **736** skazanych.



W okresie od 1 do 31 marca 2018 r., **534** skazanym udzielono zezwolenia na odbycie kary pozbawienia wolności poza zakładem karnym w systemie dozoru elektronicznego.

Źródło: Biuro Informacji i Statystyki CZSW

#### Zatrudnienie osadzonych w dniu 31 marca 2018 roku

Wyszczególnienie	Ogółem	tymczasowo aresztowani	skazani i ukarani
Zatrudnienie ogółem	35705	198	35507
Zatrudnienie odpłatne	15675	12	15663
Zatrudnienie nieodpłatne	20030	186	19844

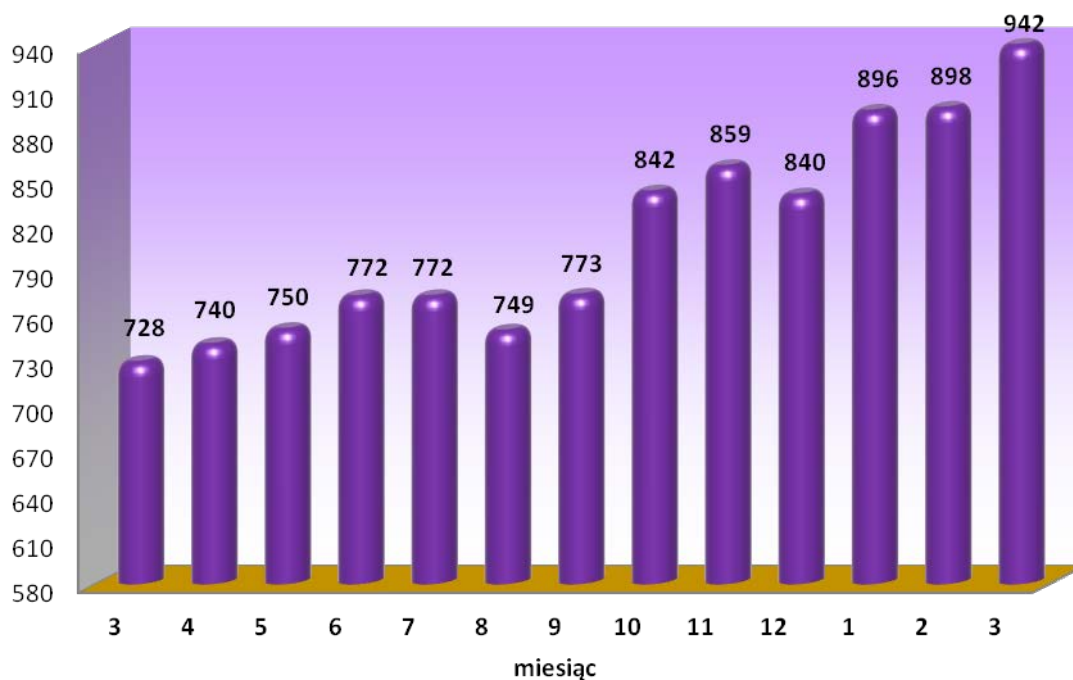
Skazani i ukarani zatrudnieni nieodpłatnie pracowali między innymi przy:

- pracach publicznych – 1 472 osób,
- pracach na cele charytatywne – 444 osób.

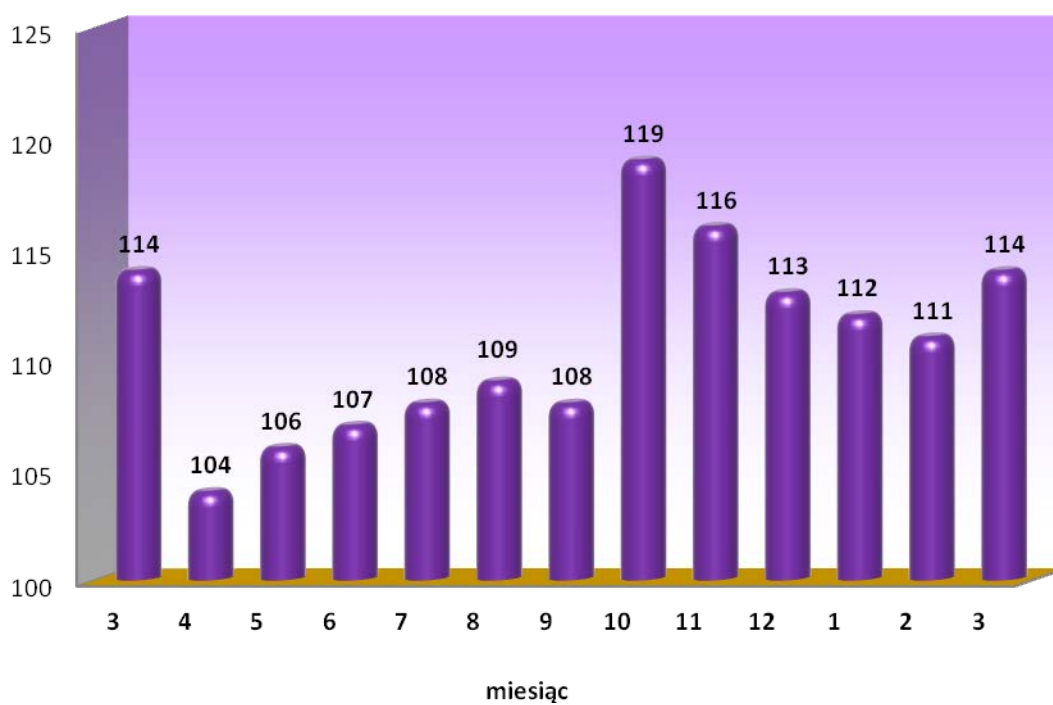
Współczynnik powszechności zatrudnienia skazanych i ukaranych wyniósł w marcu **52,1%** ( spadek o 0,2% w porównaniu z lutym ).

Źródło: Biuro Penitencjarne CZSW

**Cudzoziemcy przebywający w jednostkach penitencyjnych  
w okresie od 31.03.2017 do 31.03.2018 r.**



**Osadzeni niebezpieczni w okresie od 31.03.2017 do 31.03.2018 r.**

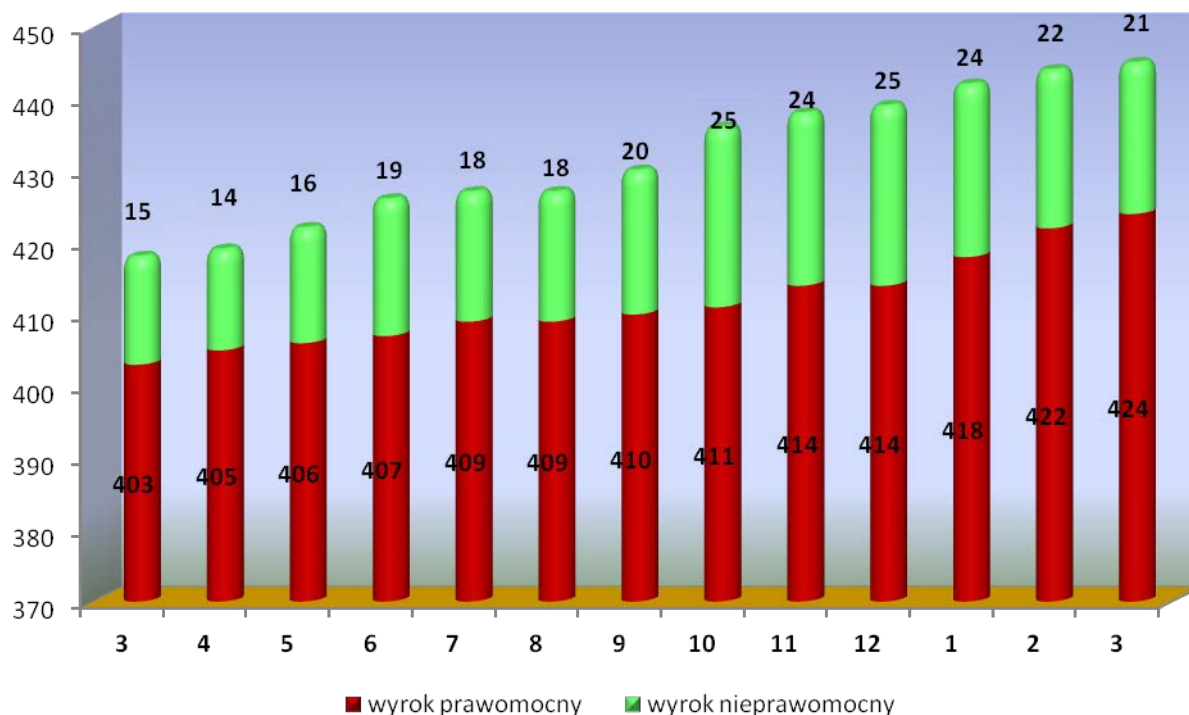






W dniu 31.03.2018 r. w jednostkach penitencjarnych przebywało **3 037** osób związanych z przestępczością zorganizowaną. W stosunku do lutego liczba ta wzrosła o 35 osób. W populacji osadzonych stanowią oni **4,0%**.

#### Skazani na karę dożywotniego pozbawienia wolności przebywający w jednostkach penitencjarnych w okresie od 31.03.2017 do 31.03.2018 r.



#### Informacje dodatkowe gromadzone raz na kwartał lub raz w roku.


##### - wybrane informacje dot. wykonywanych orzeczeń




Średni wymiar prawomocnie orzeczonej kary pozbawienia wolności wyrażony w miesiącach (bez kary dożywotniego pozbawienia wolności) według stanu w dniu 31.03.2018 r. wyniósł - **44,02**.





Średni wymiar prawomocnie orzeczonej kary pozbawienia wolności wyrażony w miesiącach (bez kary dożywotniego pozbawienia wolności i kary 25 lat pozbawienia wolności) według stanu w dniu 31.03.2018 r. wyniósł - **36,58**.


 Mediana prawomocnie orzeczonej kary pozbawienia wolności wyrażona w miesiącach (bez kary dożywotniego pozbawienia wolności) według stanu w dniu 31.03.2018 r. wyniosła - **24,00**.


 Mediana prawomocnie orzeczonej kary pozbawienia wolności wyrażona w miesiącach (bez kary dożywotniego pozbawienia wolności i kary 25 lat pozbawienia wolności) według stanu w dniu 31.03.2018 r. wyniosła - **24,00**.

**- wybrane informacje dot. wyroków z wyznaczonym przez sąd terminem stawienia się do odbycia kary**

 Średni wymiar prawomocnie orzeczonej kary pozbawienia wolności wyrażony w miesiącach (bez kary dożywotniego pozbawienia wolności) według stanu w dniu 31.03.2018 r. wyniósł - **13,11**.

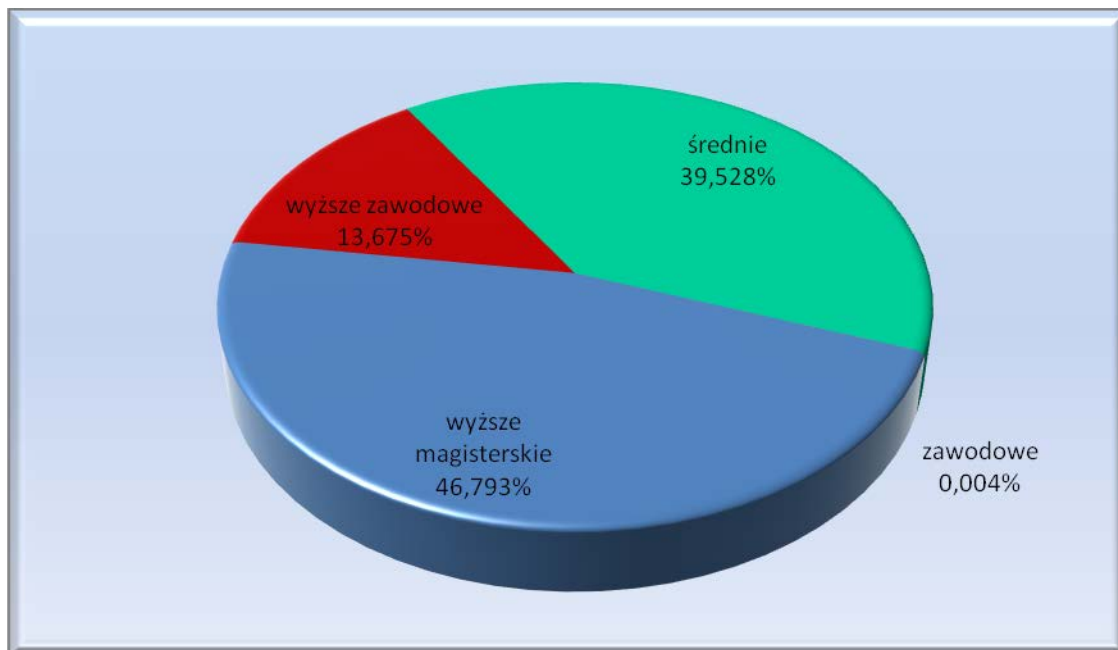
 Średni wymiar prawomocnie orzeczonej kary pozbawienia wolności wyrażony w miesiącach (bez kary dożywotniego pozbawienia wolności i kary 25 lat pozbawienia wolności) według stanu w dniu 31.03.2018 r. wyniósł - **13,11**.

 Mediana prawomocnie orzeczonej kary pozbawienia wolności wyrażona w miesiącach (bez kary dożywotniego pozbawienia wolności) według stanu w dniu 31.03.2018 r. wyniosła - **10,00**.

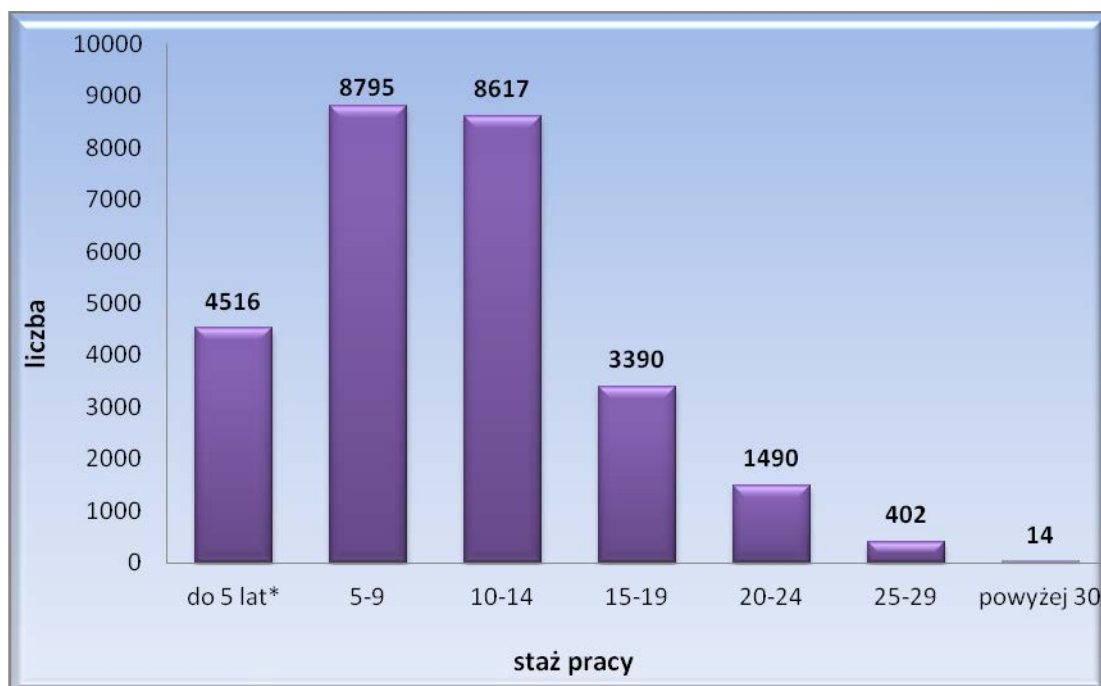
 Mediana prawomocnie orzeczonej kary pozbawienia wolności wyrażona w miesiącach (bez kary dożywotniego pozbawienia wolności i kary 25 lat pozbawienia wolności) według stanu w dniu 31.03.2018 r. wyniosła - **10,00**.

*Źródło: Biuro Informacji i Statystyki CZSW*

### Zatrudnieni funkcjonariusze wg wykształcenia (stan w dniu 31.03.2018 r.)



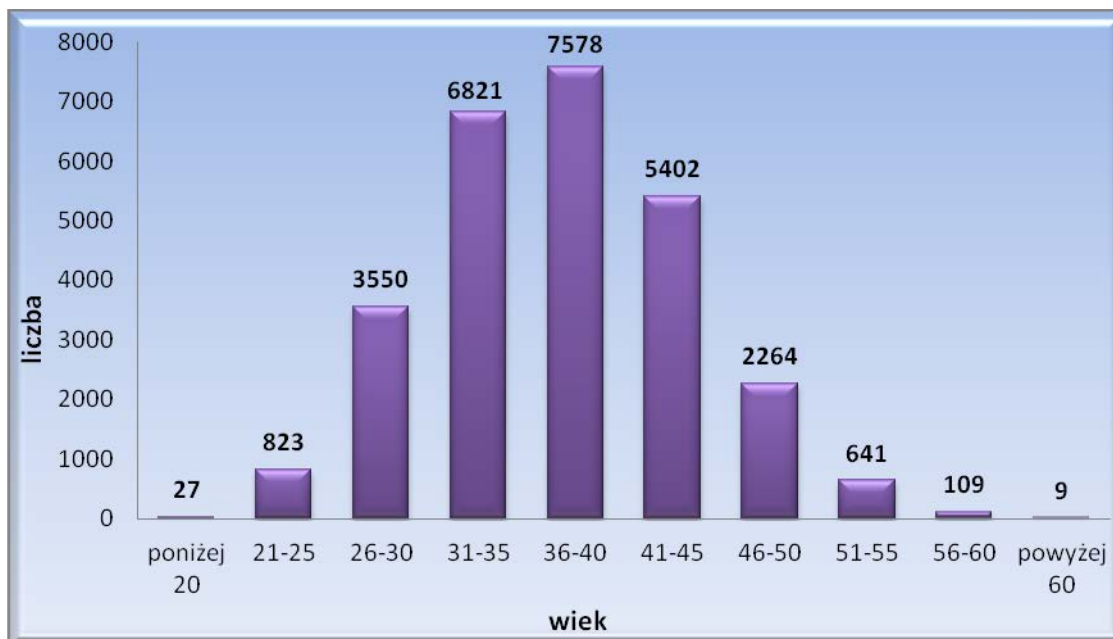
### Zatrudnieni funkcjonariusze wg stażu pracy (stan w dniu 31.03.2018 r.)



\* w podanej liczbie – 2 595 osoby, to funkcjonariusze w służbie przygotowawczej

Źródło: Biuro Kadr i Szkolenia CZSW

### Zatrudnieni funkcjonariusze wg wieku (stan w dniu 31.03.2018 r.)



W dniu 31 marca 2018 r., w Służbie Więziennej zatrudnionych było 27 224 funkcjonariuszy – w tym 5 130 kobiet oraz 1 874,060 pracowników cywilnych, zatrudnionych na 1208 etatach – w tym 1145,595 kobiety, zatrudnione na 836 etatach. Kobiety stanowiły 21,6% ogółu zatrudnionych osób.

Źródło: Biuro Kadr i Szkolenia CZSW

### Tymczasowo aresztowani i skazani wg wieku (w latach ukończonych) w dniu 31.12.2017 r.

Wiek	Ogółem	w tym kobiety	Tymczasowo aresztowani	Skazani
<b>Ogółem</b>	<b>73008</b>	<b>2808</b>	<b>7239</b>	<b>65769</b>
15 – 16	2	0	1	1
17 – 18	212	8	149	63
19 - 24	8107	260	997	7110
25 - 30	15051	516	1399	13652
31 - 39	23188	881	2103	21085
40 - 51	16997	706	1534	15463
52 - 60	6655	294	665	5990
61 – 66	2022	104	261	1761
67 i więcej	774	39	130	644

Źródło: Biuro Informacji i Statystyki CZSW

**Wydatki na utrzymanie jednego osadzonego w 2017 roku (budżet krajowy oraz środków unijnych)**

Wyszczególnienie	Ogółem (w tys. zł.)	Średni stan osadzonych w roku	Wydatki na utrzymanie 1 osadzonego w zł.		
			dzienny	miesięczny	roczny
Wydatki ogółem poniesione w skali roku na utrzymanie osadzonych i funkcjonowanie ZK i AŚ	3 040 707,00	73 807	114,44	3 433,17	41 198,08

Źródło: *Biuro Budżetu CZSW*

*Opracowanie danych* : Agnieszka Zientarska, Maja Milewska – *Biuro Informacji i Statystyki*  
*Wykonanie strony*: Roman Wiśniewski - *Biuro Informacji i Statystyki*

*Źródło* : sprawozdania statystyczne MS ZK – 2, MS ZK – 8, baza danych o osobach pozbawionych wolności oraz dane własne CZSW.