

MINISTERSTWO SPRAWIEDLIWOŚCI

CENTRALNY ZARZĄD SŁUŻBY WIĘZIENNEJ

BEW.0332.04.2026.MM

MIESIĘCZNA

INFORMACJA STATYSTYCZNA

marzec 2026 r.

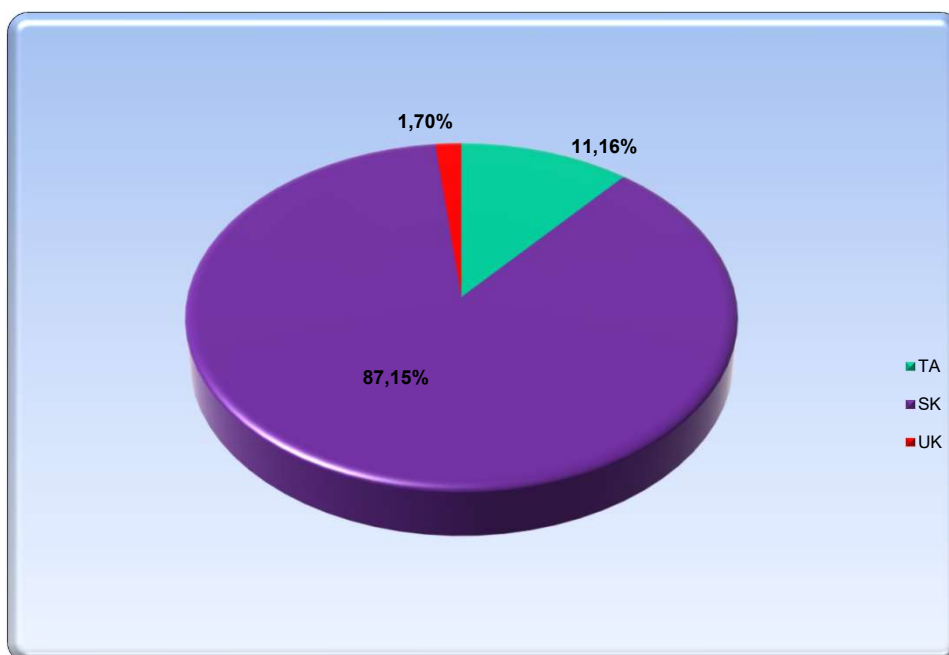
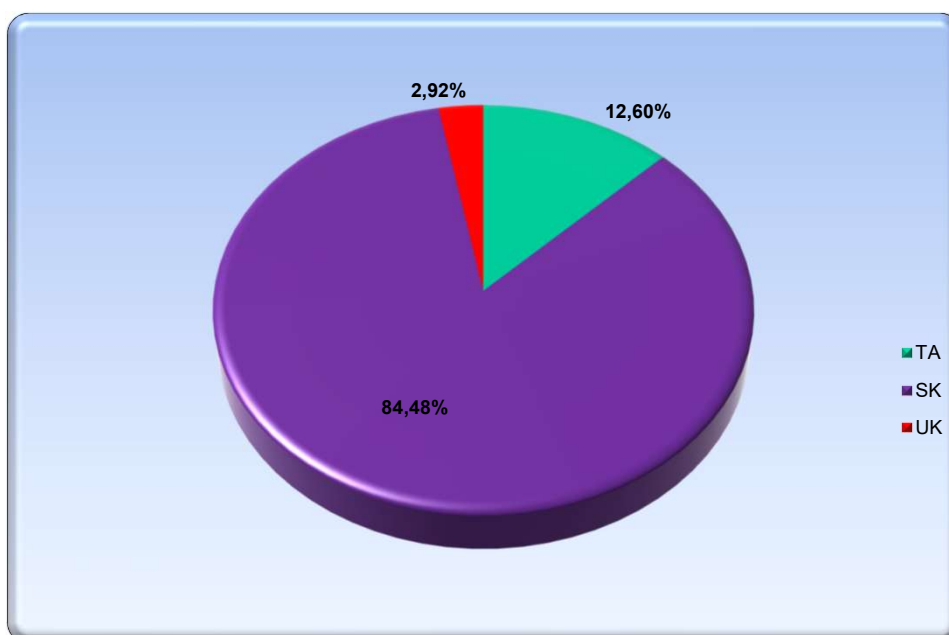
WARSZAWA

TABL. 1	Tymczasowo aresztowani , skazani i ukarani	1
TABL. 2	Osadzeni przebywający w poszczególnych okręgach - stan ewidencyjny	2
TABL. 3	Liczba tymczasowo aresztowanych, skazanych i ukaranych w poszczególnych AŚ i ZK i ruch osadzonych w miesiącu sprawozdawczym	3 - 6
TABL. 4	Ogólne informacje o zaludnieniu aresztów śledczych i zakładów karnych	7
TABL. 5	Zaludnienie oddziałów mieszkalnych w aresztach śledczych i zakładach karnych	8 - 10
TABL. 6	Przyjęci i zwolnieni w miesiącu sprawozdawczym	11
TABL. 7	Wytransportowani w miesiącu sprawozdawczym	12
TABL. 8	Młodociani i dorośli w populacji osadzonych	13
TABL. 9	Skazani i ukarani według grup i podgrup klasyfikacyjnych	14
TABL. 10	Osadzeni przebywający w oddziałach terapeutycznych i ośrodkach diagnostycznych	14
TABL. 11	Skazani z grupy M według systemu wykonywania kary	15
TABL. 12	Skazani z grupy P według systemu wykonywania kary	15
TABL. 13	Skazani z grupy R według systemu wykonywania kary	16
TABL. 14	Tymczasowo aresztowani, skazani i ukarani zdjęci z ewidencji	17
TABL. 15	Skazani, którym udzielono zezwolenia na odbycie kary w systemie DE wg okręgów	18
TABL. 16	Odbywający karę w systemie DE oraz zwolnieni z systemu dozoru elektronicznego w miesiącu sprawozdawczym - wg obszarów właściwości sądów apelacyjnych	19
TABL. 17	Odbywający karę w sysemie DE wg wieku i płci	19
TABL. 18	Cudzoziemcy przebywający w aresztach śledczych i zakładach karnych	20
TABL. 19	Skazani i ukarani przebywający na przerwie w wykonywaniu kary	21
TABL. 20	Tymczasowo aresztowani po wyroku sądu I instancji, oraz skazani i ukarani, wobec których zastosowano tymczasowe aresztowanie w innej sprawie	22
TABL. 21	Wyroki przesłane przez sąd w trybie art. 79 kodeksu karnego wykonawczego	22
TABL. 22	Osadzeni zakwalifikowani jako wymagający osadzenia w wyznaczonym oddziale lub celi aresztu śledczego lub zakładu karnego typu zamkniętego w warunkach zapewniających wzmożoną ochronę społeczeństwa i bezpieczeństwa aresztu lub zakładu ("niebezpieczni")	22
TABL. 23	Skazani na karę dożywotniego pozbawienia wolności	22
TABL. 24	Tymczasowo aresztowani i skazani stwarzający poważne zagrożenie społeczne albo poważne zagrożenie dla bezpieczeństwa zakładu, odbywający karę w wyznaczonym oddziale lub celi zakładu karnego typu zamkniętego w warunkach zapewniających wzmożoną ochronę społeczeństwa i bezpieczeństwo tego zakładu (tzw."niebezpieczni")	

	<u>oraz skazani na karę dożywotniego pozbawienia wolności w podziale na okręgi</u>	<u>23</u>
<u>TABL. 25</u>	<u>Osadzeni na mocy Ustawy o przeciwdziałaniu narkomanii z 1997r. oraz 2005 r. według aktualnego statusu prawnego</u>	<u>23</u>
<u>TABL. 26</u>	<u>Zatrudnienie odpłatne osadzonych</u>	<u>24</u>
<u>TABL. 27</u>	<u>Skazani i ukarani niezatrudnieni oraz zatrudnieni nieodpłatnie</u>	<u>24</u>
<u>TABL. 28</u>	<u>Osadzeni zobowiązani do świadczeń alimentacyjnych</u>	<u>24</u>
<u>TABL. 29</u>	<u>Powszechność zatrudnienia i wskaźnik bezrobocia według okręgów</u>	<u>25</u>
<u>TABL. 30</u>	<u>Powszechność zatrudnienia i wskaźnik bezrobocia skazanych i ukaranych</u>	<u>26</u>
<u>TABL. 31</u>	<u>Zatrudnienie osadzonych według okręgów</u>	<u>27</u>
<u>TABL. 32</u>	<u>Zatrudnienie osadzonych według miejsc zatrudnienia</u>	<u>27</u>
<u>TABL. 33</u>	<u>Zestawienie zdarzeń nadzwyczajnych najistotniejszych dla oceny stanu bezpieczeństwa</u>	<u>28</u>
<u>TABL. 34</u>	<u>Pozostałe zdarzenia nadzwyczajne</u>	<u>29</u>
<u>TABL. 35</u>	<u>Osadzeni, którzy dokonali ucieczki, ujęci i nieujęci w okresie od 01.01.2026 r. do 31.03.2026 r.</u>	<u>29</u>
<u>TABL. 36</u>	<u>Przygotowanie ucieczki i usiłowanie jej dokonania</u>	<u>30</u>
<u>TABL. 37</u>	<u>Ucieczki z terenu jednostki typu zamkniętego</u>	<u>30</u>
<u>TABL. 38</u>	<u>Ucieczki z terenu jednostki typu półotwartego</u>	<u>30</u>
<u>TABL. 39</u>	<u>Ucieczki z terenu jednostki typu otwartego</u>	<u>30</u>
<u>TABL. 40</u>	<u>Ucieczki z zatrudnienia zewnętrznego - w pełnym systemie konwojowania</u>	<u>31</u>
<u>TABL. 41</u>	<u>Ucieczki z zatrudnienia zewnętrznego - w zmniejszonym systemie konwojowania</u>	<u>31</u>
<u>TABL. 42</u>	<u>Samowolne oddalenia z zatrudnienia zewnętrznego - bez konwojenta</u>	<u>31-32</u>

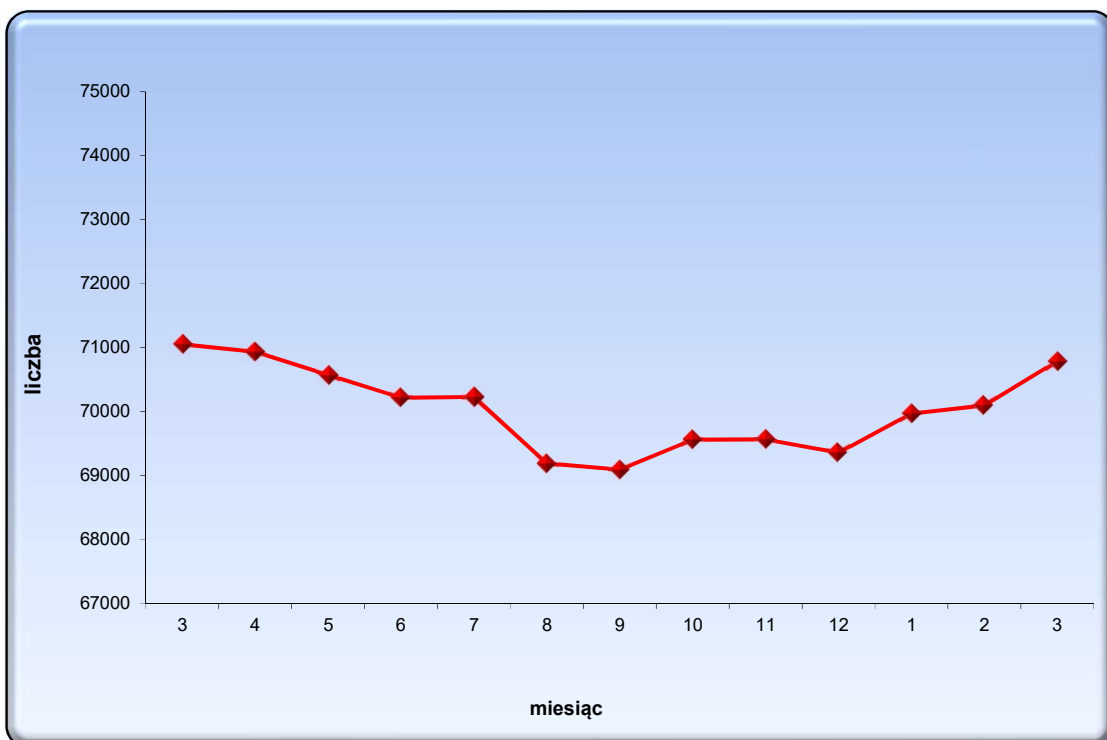
TABL. 1 Tymczasowo aresztowani, skazani i ukarani

Wyszczególnienie	Stan w dniu		Przyrost	% w dniu	
	28.02.2026	31.03.2026		28.02.2026	31.03.2026
OGÓŁEM	70094	70786	692	100,00%	100,00%
w tym kobiety	3736	3841	105	5,33%	5,43%
Tymczasowo aresztowani	7855	7897	42	11,21%	11,16%
w tym kobiety	477	484	7	0,68%	0,68%
Skazani	61059	61688	629	87,11%	87,15%
w tym kobiety	3180	3245	65	4,54%	4,58%
Ukarani	1180	1201	21	1,68%	1,70%
w tym kobiety	79	112	33	0,11%	0,16%

Wykres 1 Struktura populacji osadzonych kobiet i mężczyzn w dniu 31.03.2026 r.**Wykres 2** Struktura populacji osadzonych kobiet w dniu 31.03.2026 r.

TABL. 2. Osadzeni przebywający w poszczególnych okręgach - stan ewidencyjny w dniu 31.03.2026 r.

Nazwa okręgu	Razem	Tymczas. Areszt.	Skazani	Ukarani
Ogółem	70786	7897	61688	1201
Bydgoszcz	9289	870	8260	159
Katowice	8324	799	7392	133
Koszalin	7466	776	6566	124
Kraków	5077	766	4200	111
Lublin	4152	549	3534	69
Łódź	5404	680	4635	89
Olsztyn	6513	527	5877	109
Opole	7831	571	7120	140
Poznań	5735	712	4919	104
Rzeszów	3551	318	3177	56
Warszawa	7444	1329	6008	107

Wykres 3 Ewidencyjna liczba osadzonych w okresie od 31.03.2025 do 31.03.2026

TABL. 3 Liczba tymczasowo aresztowanych, skazanych i ukaranych w poszczególnych aresztach śledczych i zakładach karnych w dniu 31.03.2026 r. i ruch osadzonych w marcu 2026 r.

Nazwa jednostki	Pojemność	w tym: miejsca wyłączone z pojemności*	Liczba osadzonych ewidencyjna	z tego		Osadzeni przebywający poza terenem**	Liczba osadzonych faktyczna (4-7)	RUCH OSADZONYCH				
				Tymcz. Areszt.	Skazani Ukarani			Przetrasportowani	Przyjęci	Wytransportowani		Zwolnieni i inni ubyli
1	2	3	4	5	6	7	8	9	10	11	12	13
Ogółem	88384	3308	70786	7897	62889	62	70724	6628	8496	6640	842	7792
OKRĘG BYDGOSKI	11775	536	9289	870	8419	4	9285	839	1070	723	118	1033
AŚ Bydgoszcz	445	37	317	80	237	3	314	66	134	68	6	106
szpital	30		14	2	12	0	14					
OZ Bydgoszcz	93		58	0	58	0	58					
OZ Strzelewo	238		0	0	0	0	0					
<u>OZ Bydgoszcz Fordon</u>	608	11	508	52	456	0	508					
AŚ Gdańsk	1018		893	378	515	0	893	91	249	132	26	208
szpital	59		37	1	36	0	37					
OZ Gdańsk Przeróbka	620		566	0	566	0	566					
AŚ Starogard Gdański	360		314	36	278	0	314	42	70	38	4	26
AŚ Wejherowo	389		321	46	275	1	320	11	113	59	1	52
OTZS Zwartowo	32	5	24	0	24	0	24					
ZK Nr 1 Grudziądz	1262		1012	34	978	0	1012	108	155	61	9	146
dom dla matki i dziecka	38		26	2	24	0	26					
szpital (***)	19		8	0	8	0	8					
<u>OZ Grudziądz</u>	329		150	35	115	0	150					
ZK Inowrocław	346		323	0	323	0	323	37	103	67	11	86
<u>OZ Toruń</u>	151	3	127	45	82	0	127					
ZK Koronowo	566		512	0	512	0	512	53	55	34	4	77
OZ Czersk	129	129	0	0	0	0	0					
OTZS Sucha	38		34	0	34	0	34					
<u>OZ Chojnice</u>	132		113	21	92	0	113					
ZK Kwidzyn	626		550	0	550	0	550	83	0	26	11	60
ZK Potulice	1266		1096	48	1048	0	1096	160	28	63	16	109
szpital	74		60	2	58	0	60					
OZ Potulice	161	161	0	0	0	0	0					
ZK Sztum	1023	23	926	0	926	0	926	92	39	90	14	64
<u>OZ Malbork</u>	252		138	31	107	0	138					
ZK Włocławek	1471	167	1162	57	1105	0	1162	96	124	85	16	99
OKRĘG KATOWICKI	9731	197	8324	799	7525	10	8314	644	1050	773	84	898
AŚ Bytom	301	6	283	26	257	2	281	53	95	47	5	79
szpital	65		25	0	25	0	25					
OZ Zabrze	609		591	0	591	0	591					
AŚ Częstochowa	242		208	73	135	0	208	9	74	51	4	36
OZ Wąsosz	105		77	0	77	0	77					
AŚ Gliwice	403		369	85	284	1	368	17	80	43	3	45
AŚ Katowice	433	31	366	86	280	1	365	31	132	96	7	64
AŚ Mysłowice	418		364	113	251	0	364	18	90	53	10	52
AŚ Sosnowiec	341	8	285	22	263	0	285	12	54	39	2	31
AŚ Tarnowskie Góry	419		360	79	281	0	360	26	100	72	10	69
ZK Cieszyn	380		353	47	306	0	353	28	165	109	4	82
<u>OZ Bielsko Biała</u>	252		225	65	160	0	225					
ZK Herby	406		306	36	270	0	306	27	32	42	2	39
<u>OZ Lubliniec</u>	226	9	198	24	174	0	198					
ZK Jastrzębie Zdrój	1083	137	878	0	878	1	877	145	0	36	5	90
OZ Jastrzębie Zdrój	30		26	0	26	0	26					
ZK Racibórz	950		857	93	764	1	856	73	95	85	12	78
ZK Nr 1 Strzelce Opolskie	1033		826	0	826	1	825	144	32	60	12	99
<u>OZ Strzelce Opolskie</u>	605		550	25	525	0	550					
OZ Kędzierzyn Koźle	125		0	0	0	0	0					
ZK Wojkowice	1030	6	924	25	899	3	921	61	101	40	8	134
OZ Ciągowice	275		253	0	253	0	253					

OTZS - oddział tymczasowego zakwaterowania skazanych

(*) - obiekty zakwaterowania osadzonych modernizowane/remontowane lub nie posiadające pozwoleń na ich użytkowanie

(**) - osadzeni przebywający w zakładzie leczniczym poza AŚ lub ZK, w pomieszczeniach Policji, wydani do innego państwa w charakterze świadka w toczącym się postępowaniu karnym oraz osadzeni, którzy nie powrócili do AŚ/ZK lub zbiegli

(***) - oddział ginekologiczno - położniczy filia szpitala AŚ w Bydgoszczy



TABL. 3 Liczba tymczasowo aresztowanych, skazanych i ukaranych w poszczególnych aresztach śledczych i zakładach karnych w dniu 31.03.2026 r. i ruch osadzonych w marcu 2026 r.

Nazwa jednostki	Pojemność	w tym: miejsca wyłączone z pojemności*	Liczba osadzonych ewidencyjna	z tego		Osadzeni przebywający poza terenem**	Liczba osadzonych faktyczna (4-7)	RUCH OSADZONYCH				
				Tymcz. Areszt.	Skazani Ukarani			PrzetranSPORTOWANI	Przyjęci	Wytransportowani Ogółem	w tym konw. przez Policję	Zwolnieni i inni ubyli
1	2	3	4	5	6	7	8	9	10	11	12	13
OKRĘG KOSZALIŃSKI	9280	277	7466	776	6690	1	7465	688	804	685	126	750
AŚ Koszalin	342		325	92	233	0	325	94	119	92	16	124
OZ Dobrowo	531		370	0	370	0	370					
OZ Koszalin	468		347	0	347	0	347					
AŚ Międzyrzecz	403		366	49	317	0	366	19	81	73	7	41
AŚ Słupsk	205		184	60	124	0	184	18	81	24	5	46
OZ Ustka	286		236	0	236	0	236					
AŚ Szczecin	500		385	131	254	0	385	73	207	174	26	118
szpital	111		93	46	47	0	93					
OZ Stargard	792		733	113	620	0	733					
ZK Czarne	1489	277	1073	31	1042	0	1073	122	97	89	21	92
szpital	72		61	0	61	0	61					
OZ Szczecinek	221		178	0	178	0	178					
OZ Złotów	154		134	23	111	0	134					
ZK Goleniów	979		783	84	699	0	783	57	51	51	11	61
ZK Gorzów Wielkopolski	608		529	63	466	0	529	127	92	75	21	133
OZ Słońsk	285		275	0	275	0	275					
ZK Nowogard	853		683	56	627	1	682	84	40	34	5	79
OZ Płoty	202		197	0	197	0	197					
ZK Stare Borne	182		166	0	166	0	166	44	0	11	2	11
OZ Opatówek	90		0	0	0	0	0					
ZK Wierzychowo	507		348	28	320	0	348	50	36	62	12	45
OKRĘG KRAKOWSKI	6573	341	5077	766	4311	1	5076	407	859	509	59	681
AŚ Kielce	1249		995	123	872	0	995	45	221	79	7	121
AŚ Kraków	604		509	238	271	0	509	52	254	150	17	165
szpital	77		69	24	45	0	69					
OZ Kraków Nowa Huta	349		302	0	302	0	302					
ZK Nowy Sącz	424		367	97	270	0	367	12	98	57	6	53
ZK Nowy Wiśnicz	615		509	73	436	0	509	23	26	37	7	37
ZK Pińczów	754		547	39	508	0	547	66	70	45	6	84
ZK Tarnów	1036	341	605	84	521	0	605	118	92	70	8	125
OZ Tarnów Mościce	552		480	14	466	0	480					
ZK Trzebinia	611		448	35	413	1	447	81	42	34	3	73
ZK Wadowice	302		246	39	207	0	246	10	56	37	5	23
OKRĘG LUBELSKI	5547	178	4152	549	3603	2	4150	330	429	312	35	456
AŚ Krasnystaw	389		291	0	291	0	291	46	0	9	0	30
AŚ Lublin	1034		844	272	572	1	843	47	179	90	12	117
ZK Biała Podlaska	296		233	49	184	0	233	18	72	39	4	39
OZ Zabłocie	76		0	0	0	0	0					
ZK Chełm	901	178	550	43	507	0	550	32	30	27	7	45
ZK Hrubieszów	630		489	26	463	0	489	36	6	16	2	50
ZK Opole Lubelskie	824		669	57	612	0	669	77	56	62	4	70
ZK Włodawa	765		596	21	575	1	595	24	16	21	5	33
ZK Zamość	285		197	81	116	0	197	50	70	48	1	72
OZ Zamość	347		283	0	283	0	283					

OTZS - oddział tymczasowego zakwaterowania skazanych

(*) - obiekty zakwaterowania osadzonych modernizowane/remontowane lub nie posiadające pozwoleń na ich użytkowanie

(**) - osadzeni przebywający w zakładzie leczniczym poza AŚ lub ZK, w pomieszczeniach Policji, wydani do innego państwa w charakterze świadka w toczącym się postępowaniu karnym oraz osadzeni, którzy nie powrócili do AŚ/ZK lub zbiegli

(***) - oddział ginekologiczno - położniczy filia szpitala AŚ w Bydgoszczy



TABL. 3 Liczba tymczasowo aresztowanych, skazanych i ukaranych w poszczególnych aresztach śledczych i zakładach karnych w dniu 31.03.2026 r. i ruch osadzonych w marcu 2026 r.

Nazwa jednostki	Pojemność	w tym: miejsca wyłączone z pojemności*	Liczba osadzonych ewidencyjna	z tego		Osadzeni przebywający poza terenem**	Liczba osadzonych faktyczna (4-7)	RUCH OSADZONYCH				
				Tymcz. Areszt.	Skazani Ukarani			Przetran-sportowa-ni	Przyjęci	Wytransportowani Ogółem	w tym konw. przez Policję	Zwolnieni i inni ubyli
1	2	3	4	5	6	7	8	9	10	11	12	13
OKRĘG ŁÓDZKI	6607	359	5404	680	4724	2	5402	520	545	467	51	550
AŚ Łódź	1044	359	599	246	353	0	599	29	197	182	15	86
AŚ Piotrków Trybunalski	690		616	172	444	0	616	36	116	72	8	56
OZ Golesze	71		70	0	70	0	70					
ZK Garbalin	882		792	0	792	0	792	157	0	42	3	109
ZK Kluczbork	425		356	9	347	1	355	133	31	26	9	99
OZ Sieraków Śląski	624		593	0	593	0	593					
ZK Łowicz	948		865	87	778	1	864	40	86	49	6	70
ZK Nr 1 Łódź	809		582	50	532	0	582	77	52	51	7	65
OZ Łódź	177		155	0	155	0	155					
szpital	123		53	14	39	0	53					
ZK Sieradz	730		641	102	539	0	641	48	63	45	3	65
OZ Sieradz	84		82	0	82	0	82					
OKRĘG OLSZTYŃSKI	8904	565	6513	527	5986	5	6508	748	629	572	89	750
AŚ Białystok	629		518	129	389	0	518	29	132	75	12	82
OZ Białystok	234		165	0	165	0	165					
AŚ Elbląg	287		240	56	184	0	240	21	75	53	5	39
OZ Braniewo	176		121	0	121	0	121					
AŚ Hajnówka	678		514	30	484	0	514	74	30	25	3	59
AŚ Olsztyn	185		174	37	137	0	174	117	82	58	10	92
OZ Olsztyn	375		328	0	328	0	328					
OZ Szczytno	143		125	0	125	0	125					
AŚ Suwałki	902	214	542	86	456	1	541	22	89	46	2	66
ZK Barczewo	1000	351	504	73	431	1	503	94	63	69	13	58
OZ Kikity	53		49	0	49	0	49					
ZK Czerwony Bór	957		813	47	766	1	812	151	63	62	7	151
OZ Grądy - Woniecko	225		196	0	196	0	196					
ZK Dubliny	265		212	0	212	0	212	65	0	14	3	33
OZ Giżycko	114		67	0	67	0	67					
ZK Iława	1273		1088	69	1019	2	1086	77	95	130	14	100
ZK Kamińsk	1408		857	0	857	0	857	98	0	40	20	70
OKRĘG OPOLSKI	9220	135	7831	571	7260	11	7820	875	950	859	102	889
AŚ Dzierżoniów	216		195	50	145	0	195	44	40	18	2	48
OZ Piława	139		129	0	129	0	129					
AŚ Jelenia Góra	309		258	49	209	0	258	20	150	150	6	41
AŚ Opole	345		283	44	239	0	283	71	52	49	4	67
OZ Turawa	155		153	0	153	0	153					
OZ Opole	111		70	0	70	0	70					
AŚ Świdnica	283	115	155	40	115	0	155	5	99	86	3	24
AŚ Wrocław	765		713	273	440	5	708	64	221	157	26	168
OZ Wrocław	616		560	0	560	0	560					
ZK Brzeg	358	8	318	25	293	2	316	28	35	33	8	35
OZ Grodków	96		96	0	96	0	96					
ZK Głogów	303		289	0	289	2	287	76	0	9	2	42
ZK Głubczyce	270		220	0	220	0	220	55	0	13	1	37
ZK Kłodzko	660		622	33	589	0	622	38	65	32	4	48
ZK Nysa	713	7	593	0	593	1	592	38	50	51	11	65
OZ Prudnik	143		108	23	85	0	108					
ZK Strzelin	790	5	710	0	710	1	709	154	0	19	9	92
ZK Wołów	1035		973	4	969	0	973	88	0	30	16	40
ZK Nr 1 Wrocław	1282		951	30	921	0	951	111	238	198	10	114
OZ Oleśnica	177		0	0	0	0	0					
ZK Zaręba	454		435	0	435	0	435	83	0	14	0	68

OTZS - oddział tymczasowego zakwaterowania skazanych

(*) - obiekty zakwaterowania osadzonych modernizowane/remontowane lub nie posiadające pozwolenia na ich użytkowanie

(**) - osadzeni przebywający w zakładzie leczniczym poza AŚ lub ZK, w pomieszczeniach Policji, wydani do innego

państwa w charakterze świadka w toczącym się postępowaniu karnym oraz osadzeni, którzy nie powrócili do AŚ/ZK lub zbiegli

(***) - oddział ginekologiczno - położniczy filia szpitala AŚ w Bydgoszczy



TABL. 3 Liczba tymczasowo aresztowanych, skazanych i ukaranych w poszczególnych aresztach śledczych i zakładach karnych w dniu 31.03.2026 r. i ruch osadzonych w marcu 2026 r.

Nazwa jednostki	Pojemność	w tym: miejsca wyłączone z pojemności*	Liczba osadzonych ewidencyjna	z tego		Osadzeni przebywający poza terenem**	Liczba osadzonych faktyczna (4-7)	RUCH OSADZONYCH				
				Tymcz. Areszt.	Skazani Ukarani			Przetrasportowani	Przyjęci	Wytransportowani Ogółem	w tym konw. przez Policję	Zwolnieni i inni ubyli
1	2	3	4	5	6	7	8	9	10	11	12	13
OKRĘG POZNAŃSKI	6511	4	5735	712	5023	5	5730	463	798	584	42	681
AŚ Ostrów Wielkopolski	261		235	117	118	1	234	17	108	82	4	51
OZ Kalisz	70		67	0	67	0	67					
AŚ Poznań	640		523	216	307	2	521	128	205	152	11	196
szpital	74	4	58	21	37	0	58					
OZ Poznań	203		189	0	189	0	189					
OZ Rosnowo	82		0	0	0	0	0					
OZ Koziegłowy	674		598	0	598	0	598					
AŚ Zielona Góra	321		262	96	166	0	262	32	110	68	8	56
ZK Gębarzewo	677		576	69	507	1	575	56	126	72	1	111
OZ Pobiedziska	76		71	0	71	0	71					
OZ Środa Wielkopolska	88		72	25	47	0	72					
ZK Krzywaniac	827		744	45	699	1	743	60	92	67	10	89
dom dla matki i dziecka	32		8	1	7	0	8					
ZK Rawicz	820		751	43	708	0	751	65	63	62	2	71
ZK Wronki	1465		1392	0	1392	0	1392	105	94	81	6	107
OZ Szamotuły	201		189	79	110	0	189					
OKRĘG RZESZOWSKI	5071	181	3551	318	3233	2	3549	503	195	248	24	325
ZK Dębica	744	181	513	0	513	0	513	136	0	38	1	73
OZ Chmielów	429		156	0	156	0	156					
ZK Jasło	400		352	0	352	0	352	49	0	12	0	28
ZK Łupków	293		264	0	264	0	264	96	0	12	2	39
OZ Moszczaniec	311		286	0	286	0	286					
ZK Przemysł	231		191	42	149	0	191	38	60	42	3	33
OZ Medyka	245		202	0	202	0	202					
ZK Rzeszów	1535		1167	276	891	2	1165	88	135	130	14	98
ZK Uherce Mineralne	501		398	0	398	0	398	96	0	14	4	54
OZ Jabłonki	85		0	0	0	0	0					
OZ Średnia Wieś	92		22	0	22	0	22					
OZ Sanok	205		0	0	0	0	0					
OKRĘG WARSZAWSKI	9165	535	7444	1329	6115	19	7425	611	1167	908	112	779
AŚ Grójec	212		173	39	134	0	173	25	49	44	8	31
OZ Stawiszyn	183		171	0	171	0	171					
AŚ W - wa Białoleka	1760	321	1339	478	861	2	1337	123	252	226	23	146
OZ Popowo	139		133	0	133	0	133					
AŚ W - wa Grochów	634		513	83	430	3	510	19	211	92	7	124
OZ Bemowo	231	48	175	0	175	0	175					
AŚ Radom	962		903	157	746	1	902	94	121	108	12	90
szpital	54		53	29	24	0	53					
OZ Radom	65		0	0	0	0	0					
AŚ W - wa Służewiec	1080		896	289	607	4	892	69	299	252	25	112
ZK Płock	1011		704	92	612	2	702	58	78	82	14	61
OZ Płońsk	158	158	0	0	0	0	0					
ZK Przytuły Stare	1271		1122	79	1043	3	1119	72	52	39	19	72
ZK Siedlce	844		733	83	650	2	731	53	105	38	3	79
ZK Żytkowice	427		396	0	396	2	394	98	0	27	1	64
OZ Pionki	134		133	0	133	0	133					

OTZS - oddział tymczasowego zakwaterowania skazanych

(*) - obiekty zakwaterowania osadzonych modernizowane/remontowane lub nie posiadające pozwoleń na ich użytkowanie

(**) - osadzeni przebywający w zakładzie leczniczym poza AŚ lub ZK, w pomieszczeniach Policji, wydani do innego państwa w charakterze świadka w toczącym się postępowaniu karnym oraz osadzeni, którzy nie powrócili do AŚ/ZK lub zbiegli

(***) - oddział ginekologiczno - położniczy filia szpitala AŚ w Bydgoszczy

Powrót do spisu treści

TABL. 4 Ogólne informacje o zaludnieniu aresztów śledczych i zakładów karnych

Lp	Wyszczególnienie	Pojemność w dniu		Liczba osadzonych w dniu		% zaludnienia w dniu	
		28.02.2026	31.03.2026	28.02.2026	31.03.2026	28.02.2026	31.03.2026
1	Ewidencyjnie ogółem	88670	88384	70094	70786		
2	w tym:						
	miejsca wyłączone z pojemności ¹⁾	3324	3308				
3	przebywający poza terenem ²⁾			73	62		
4	Faktycznie ogółem³⁾	85346	85076	70021	70724		
5	z tego:						
	oddziały mieszkalne	82792	82530	68754	69371	83,0	84,1
6	pozostałe oddziały ⁴⁾	2554	2546	1267	1353	49,6	53,1

- 1) obiekty zakwaterowania osadzonych modernizowane / remontowane lub nie posiadające pozwoleń na ich użytkowanie
2) osadzeni przebywający w zakładzie leczniczym poza AŚ/ZK, w pomieszczeniach Policji, wydani w charakterze świadka do innego państwa oraz osadzeni, którzy nie powrócili do AŚ/ZK lub zbiegli
3) dla pojemności: wiersz 1 - wiersz 2; dla liczby osadzonych: wiersz 1 - wiersz 3
4) izby chorych, cele izolacyjne, cele i oddziały dla "N", szpitale, domy dla matki i dziecka, oddziały tymczasowego zakwaterowania skazanych

- dodatkowe miejsca zakwaterowania, o których mowa w rozporządzeniu Ministra Sprawiedliwości z dnia 9 grudnia 2022 r.

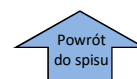
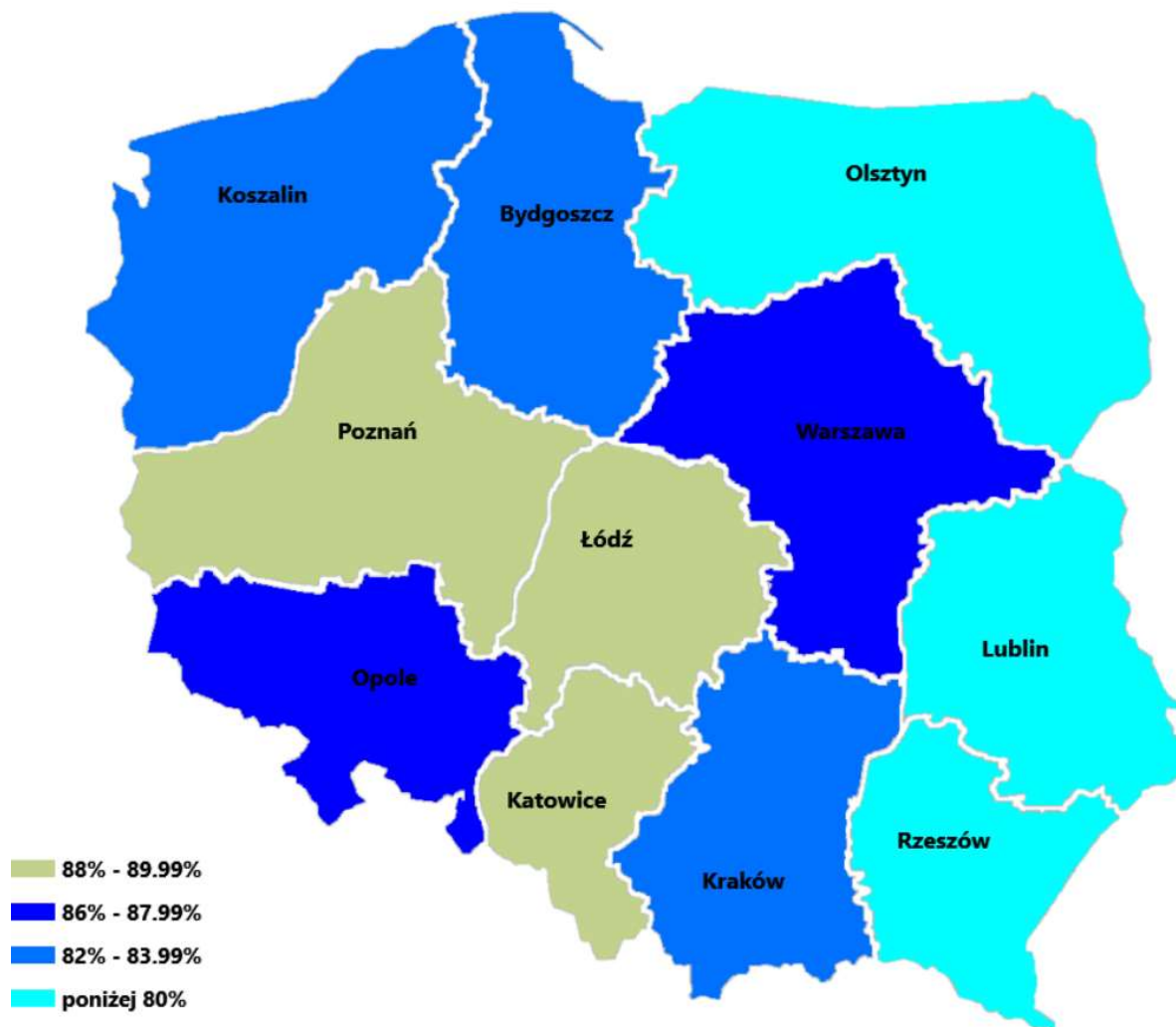
(Dz.U. 2022, poz. 2690)

- faktyczne zaludnienie oddziałów mieszkalnych po uwzględnieniu dodatkowych miejsc zakwaterowania

- liczba osób, wobec których wydano decyzje przeludnieniowe w miesiącu sprawozdawczym

	0
	84,1%
	0

Zaludnienie aresztów śledczych i zakładów karnych w dniu 31 marca 2026 r. (bez miejsc dodatkowych)



TABL. 5 Zaludnienie oddziałów mieszkalnych w aresztach śledczych i zakładach karnych w dn. 31.03.2026 r., o których mowa w rozporządzeniu Ministra Sprawiedliwości z dnia 9 grudnia 2022 r. (Dz.U. Nr 2022, poz.2690)

Nazwa jednostki	Pojemność oddziału mieszkalnego	Miejsca dodatkowe	Liczba osadzonych w oddziale mieszkalnym	% zaludnienia (4/(2+3)*100)
1	2	3	4	5
Ogółem	82530	0	69371	84,1
OKRĘG BYDGOSKI	10719	0	8988	83,9
AŚ Bydgoszcz	1308		872	66,7
AŚ Gdańsk	1584		1442	91,0
AŚ Starogard Gdański	352		307	87,2
AŚ Wejherowo	381		314	82,4
ZK Nr 1 Grudziądz	1567		1149	73,3
ZK Inowrocław	488		448	91,8
ZK Koronowo	683		618	90,5
ZK Kwidzyn	622		549	88,3
ZK Potulice	1234		1086	88,0
ZK Sztum	1238		1061	85,7
ZK Włocławek	1262		1142	90,5
OKRĘG KATOWICKI	9246	0	8165	88,3
AŚ Bytom	877		855	97,5
AŚ Częstochowa	337		278	82,5
AŚ Gliwice	397		365	91,9
AŚ Katowice	396		359	90,7
AŚ Mysłowice	413		362	87,7
AŚ Sosnowiec	327		285	87,2
AŚ Tarnowskie Góry	410		352	85,9
ZK Cieszyn	619		567	91,6
ZK Herby	607		496	81,7
ZK Jastrzębie Zdrój	951		895	94,1
ZK Racibórz	917		837	91,3
ZK Nr 1 Strzelce Opolskie	1732		1357	78,3
ZK Wojkowice	1263		1157	91,6
OKRĘG KOSZALIŃSKI	8654	0	7244	83,7
AŚ Koszalin	1320		1033	78,3
AŚ Międzyrzecz	399		364	91,2
AŚ Słupsk	486		416	85,6
AŚ Szczecin	1251		1102	88,1
ZK Czarne	1581		1382	87,4
ZK Goleniów	936		761	81,3
ZK Gorzów Wielkopolski	876		798	91,1
ZK Nowogard	1043		875	83,9
ZK Stare Borne	262		165	63,0
ZK Wierzchowo	500		348	69,6
OKRĘG KRAKOWSKI	6038	0	4975	82,4
AŚ Kielce	1241		987	79,5
AŚ Kraków	936		817	87,3
ZK Nowy Sącz	417		362	86,8
ZK Nowy Wiśnicz	594		501	84,3
ZK Pińczów	744		541	72,7
ZK Tarnów	1226		1076	87,8
ZK Trzebinia	583		446	76,5
ZK Wadowice	297		245	82,5

TABL. 5 Zaludnienie oddziałów mieszkalnych w aresztach śledczych i zakładach karnych w dn. 31.03.2026r.,
o których mowa w rozporządzeniu Ministra Sprawiedliwości z dnia 9 grudnia 2022 r. (Dz.U. Nr 2022, poz.2690)

Nazwa jednostki	Pojemność oddziału mieszkalnego	Miejsca dodatkowe	Liczba osadzonych w oddziale mieszkalnym	% zaludnienia (4/(2+3)*100)
1	2	3	4	5
OKRĘG LUBELSKI	5267	0	4109	78,0
AŚ Krasnystaw	383		291	76,0
AŚ Lublin	997		828	83,0
ZK Biała Podlaska	368		231	62,8
ZK Chełm	709		547	77,2
ZK Hrubieszów	620		485	78,2
ZK Opole Lubelskie	815		666	81,7
ZK Włodawa	755		589	78,0
ZK Zamość	620		472	76,1
OKRĘG ŁÓDZKI	5996	0	5280	88,1
AŚ Łódź	672		588	87,5
AŚ Piotrków Trybunalski	718		657	91,5
ZK Garbalin	871		792	90,9
ZK Kluczbork	1034		947	91,6
ZK Łowicz	931		852	91,5
ZK Nr 1 Łódź	968		732	75,6
ZK Sieradz	802		712	88,8
OKRĘG OLSZTYŃSKI	8166	0	6431	78,8
AŚ Białystok	826		669	81,0
AŚ Elbląg	453		354	78,1
AŚ Hajnówka	666		509	76,4
AŚ Olsztyn	693		626	90,3
AŚ Suwałki	679		537	79,1
ZK Barczewo	666		537	80,6
ZK Czerwony Bór	1167		996	85,3
ZK Dubliny	366		271	74,0
ZK Iława	1260		1082	85,9
ZK Kamińsk	1390		850	61,2
OKRĘG OPOLSKI	8904	0	7712	86,6
AŚ Dzierżoniów	348		318	91,4
AŚ Jelenia Góra	305		257	84,3
AŚ Opole	605		504	83,3
AŚ Świdnica	164		151	92,1
AŚ Wrocław	1356		1246	91,9
ZK Brzeg	439		405	92,3
ZK Głogów	297		284	95,6
ZK Głubczyce	264		219	83,0
ZK Kłodzko	651		619	95,1
ZK Nysa	839		696	83,0
ZK Strzelin	769		703	91,4
ZK Wołów	978		936	95,7
ZK Nr 1 Wrocław	1443		941	65,2
ZK Zaręba	446		433	97,1



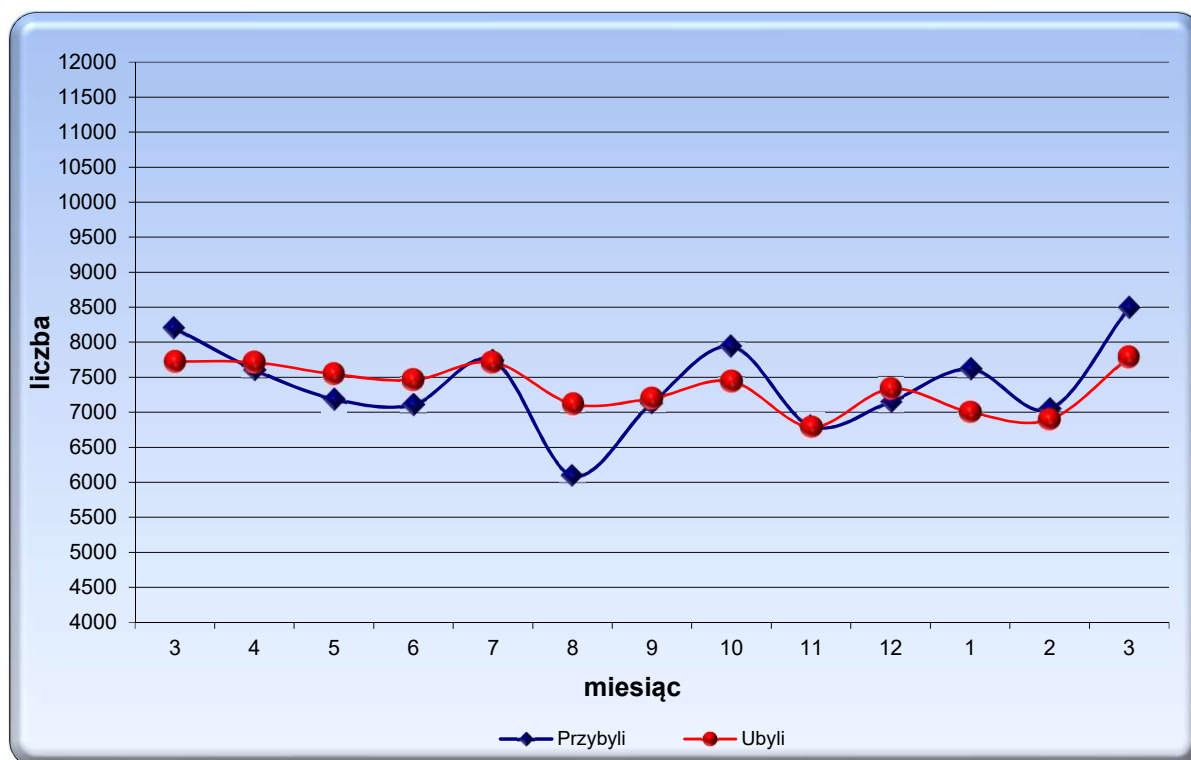
TABL. 5 Zaludnienie oddziałów mieszkalnych w aresztach śledczych i zakładach karnych w dn. 31.03.2026 r., o których mowa w rozporządzeniu Ministra Sprawiedliwości z dnia 9 grudnia 2022 r. (Dz.U. Nr 2022, poz.2690)

Nazwa jednostki	Pojemność oddziału mieszkalnego	Miejsca dodatkowe	Liczba osadzonych w oddziale mieszkalnym	% zaludnienia $(4/(2+3)*100)$
1	2	3	4	5
OKRĘG POZNAŃSKI	6290	0	5612	89,2
AŚ Ostrów Wielkopolski	320		295	92,2
AŚ Poznań	1560		1296	83,1
AŚ Zielona Góra	316		262	82,9
ZK Gębarzewo	828		708	85,5
ZK Krzywaniec	812		736	90,6
ZK Rawicz	807		745	92,3
ZK Wronki	1647		1570	95,3
OKRĘG RZESZOWSKI	4799	0	3526	73,5
ZK Dębica	980		669	68,3
ZK Jasło	397		352	88,7
ZK Łupków	593		550	92,7
ZK Przemyśl	461		390	84,6
ZK Rzeszów	1495		1145	76,6
ZK Uherce Mineralne	873		420	48,1
OKRĘG WARSZAWSKI	8451	0	7329	86,7
AŚ Grójec	388		341	87,9
AŚ W - wa Białotąka	1565		1467	93,7
AŚ W - wa Grochów	812		682	84,0
AŚ Radom	994		885	89,0
AŚ W - wa Służewiec	1069		888	83,1
ZK Płock	998		694	69,5
ZK Przytuły Stare	1236		1121	90,7
ZK Siedlce	834		730	87,5
ZK Żytkowice	555		521	93,9



TABL. 6 Przyjęci i zwolnieni w miesiącu sprawozdawczym

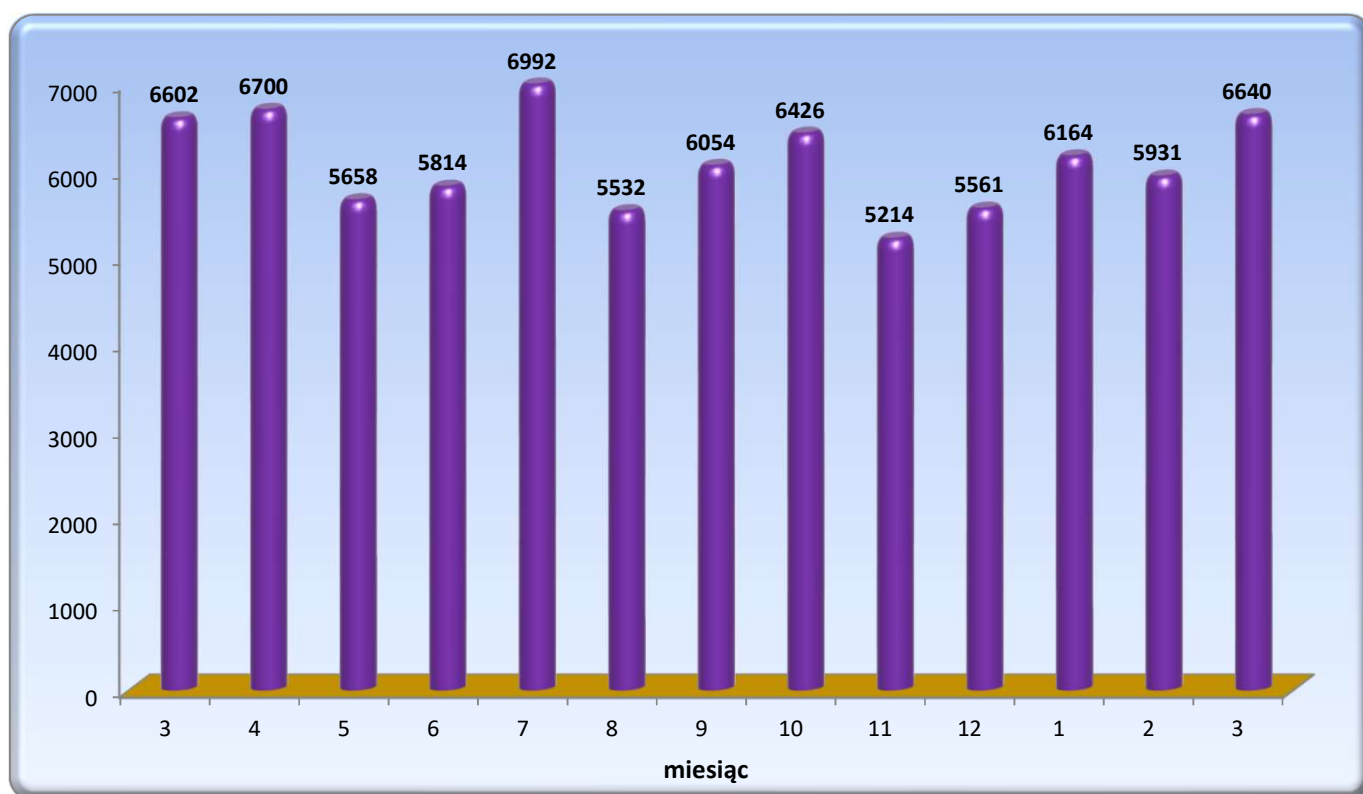
Wyszczególnienie	Miesiąc :		Przyrost
	luty	marzec	
OGÓŁEM PRZYBYLI	7044	8496	1452
tymczasowo aresztowani	1305	1396	91
skazani	4544	5655	1111
ukarani	1195	1445	250
OGÓŁEM UBYLI	6896	7792	896
tymczasowo aresztowani	914	989	75
skazani	4346	4928	582
ukarani	1636	1875	239

Wykres 4 Ruch osadzonych w okresie od 01.03.2025 do 31.03.2026 r.

TABL. 7 Wytransportowani w miesiącu sprawozdawczym

Nazwa okręgu	Ogółem		Przyrost	Wytransportowani			
				przez SW		przez Policję	
	28.02.2026	31.03.2026		28.02.2026	31.03.2026	28.02.2026	31.03.2026
Ogółem	5931	6640	709	5168	5798	763	842
Bydgoszcz	732	723	-9	630	605	102	118
Katowice	784	773	-11	699	689	85	84
Koszalin	542	685	143	460	559	82	126
Kraków	411	509	98	354	450	57	59
Lublin	324	312	-12	290	277	34	35
Łódź	394	467	73	352	416	42	51
Olsztyn	436	572	136	356	483	80	89
Opole	731	859	128	638	757	93	102
Poznań	557	584	27	506	542	51	42
Rzeszów	239	248	9	218	224	21	24
Warszawa	781	908	127	665	796	116	112

Wykres 5 Transporty osadzonych w okresie od 31.03.2025 do 31.03.2026

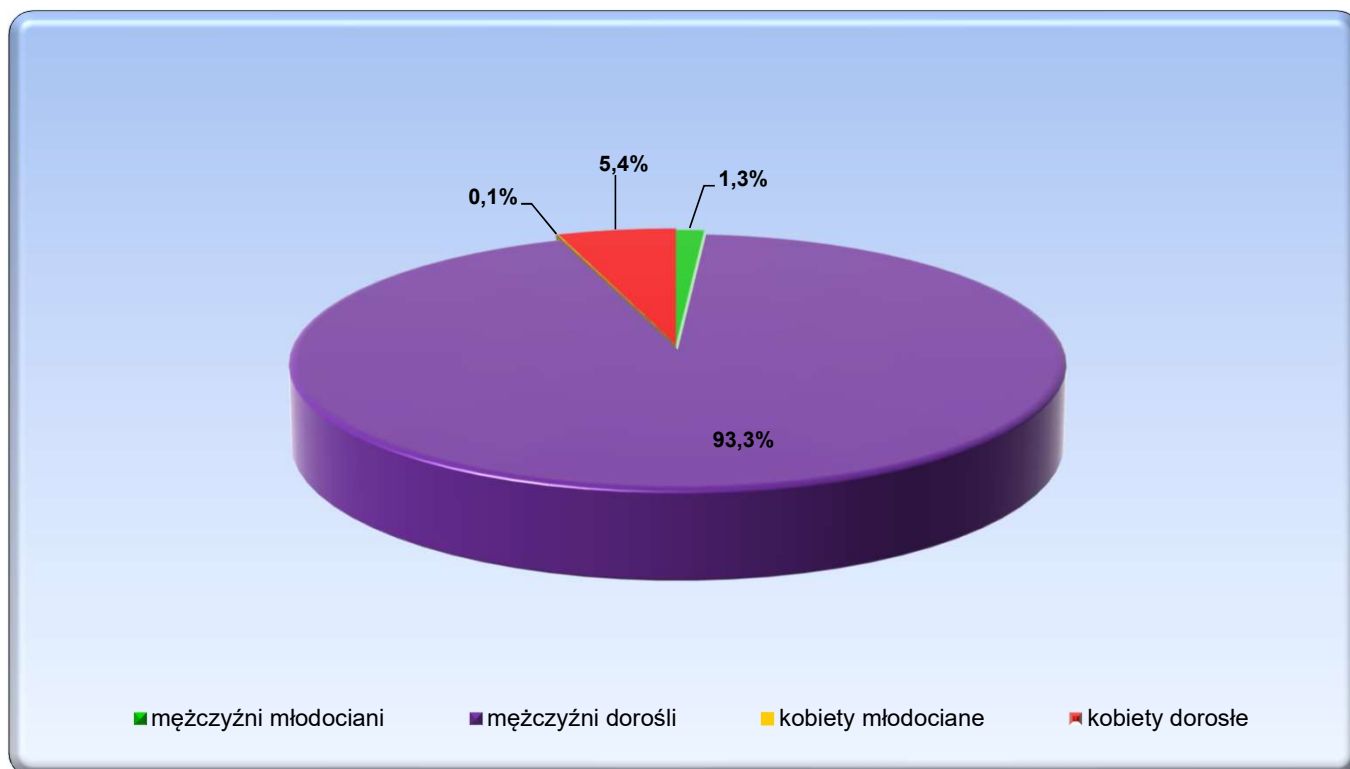


Powrót do
spisu treści

TABL. 8 Młodociani i dorośli w populacji osadzonych

Wyszczególnienie	Ogółem		Tymczasowo aresztowani		Skazani		Ukarani	
	28.02.2026	31.03.2026	28.02.2026	31.03.2026	28.02.2026	31.03.2026	28.02.2026	31.03.2026
OGÓŁEM	70094	70786	7855	7897	61059	61688	1180	1201
Mężczyźni	66358	66945	7378	7413	57879	58443	1101	1089
-młodociani	889	918	418	426	462	473	9	19
-dorośli	65469	66027	6960	6987	57417	57970	1092	1070
Kobiety	3736	3841	477	484	3180	3245	79	112
-młodociane	43	44	30	30	13	13	0	1
-doroste	3693	3797	447	454	3167	3232	79	111

Wykres 6 Struktura populacji osadzonych kobiet i mężczyzn w podziale na dorosłych i młodocianych stan w dniu 31.03.2026 r.



TABL. 9 Skazani i ukarani według grup i podgrup klasyfikacyjnych

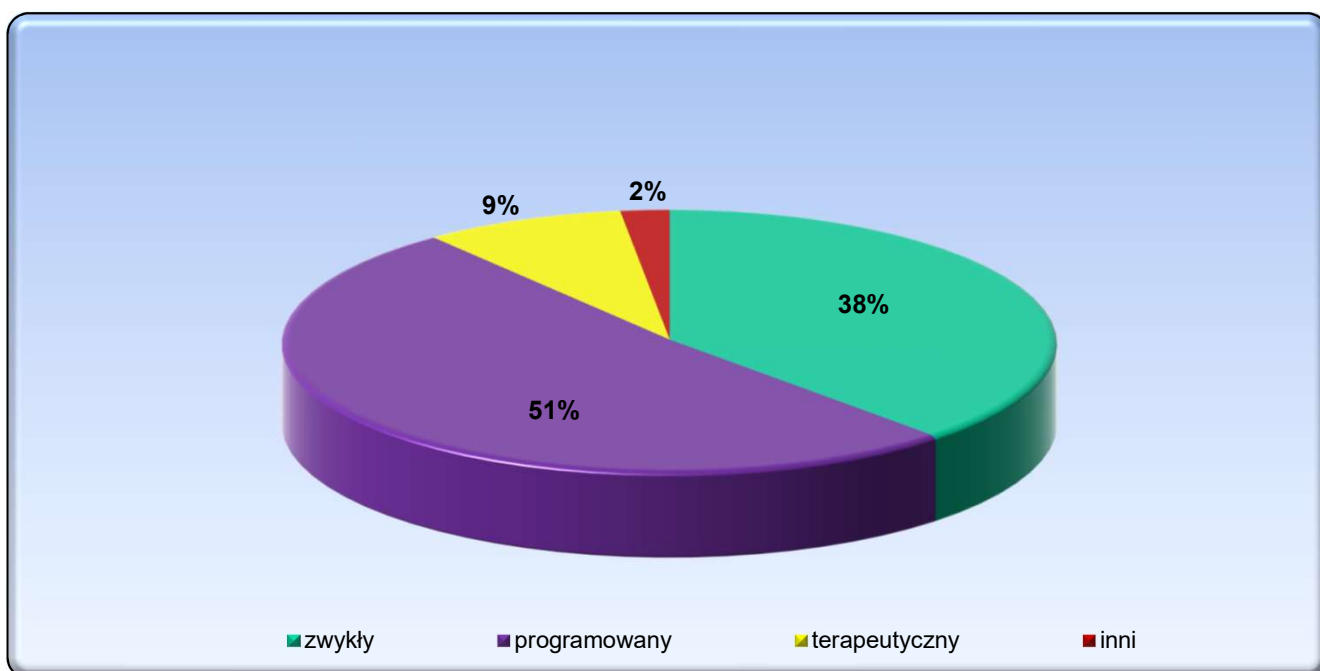
Skazani i ukarani odbywający karę:	Ogółem		%	Typ zakładu karnego			
	28.02.2026	31.03.2026		zamknięty	półotwarty	otwarty	nieustalony*
Ogółem	62239	62889	100,0%	29415	30771	1392	1311
w systemie: zwykłym	23563	23898	38,0%	12626	11188	84	
programowanym	31995	32298	51,4%	13046	17945	1307	
terapeutycznym	5336	5382	8,6%	3743	1638	1	
inni*	1345	1311	2,1%				
Razem - M	471	477		240	235	2	
w systemie: zwykłym	13	18	M -	5	13	0	
programowanym	418	412	0,8%	206	204	2	
terapeutycznym	40	47		29	18	0	
Razem - P	21812	22076		9924	11339	813	
w systemie: zwykłym	7077	7259	P -	3509	3709	41	
programowanym	12608	12715	35,1%	4934	7010	771	
terapeutycznym	2127	2102		1481	620	1	
Razem - R	38611	39025		19251	19197	577	
w systemie: zwykłym	16473	16621	R -	9112	7466	43	
programowanym	18969	19171	62,1%	7906	10731	534	
terapeutycznym	3169	3233		2233	1000	0	
Osoby nowoprzyjęte i oczekujące na I-szą decyzję klasyfikacyjną	1345	1311	2,1%				1311

* osoby nowoprzyjęte i oczekujące na I-szą decyzję klasyfikacyjną

TABL. 10 Osadzeni przebywający w oddziałach terapeutycznych i ośrodkach diagnostycznych

Wyszczególnienie	Liczba		Przyrost
	lutym	marzec	
oddział terapeutyczny	3345	3571	226
ośrodek diagnostyczny	374	370	-4

Wykres 7 Skazani i ukarani (mężczyźni i kobiety) wg systemu wykonywania kary



* osoby nowoprzyjęte i oczekujące na I-szą decyzję klasyfikacyjną



TABL.11 Skazani i ukarani z grupy klasyfikacyjnej **M** według systemu wykonywania kary

Wyszczególnienie		Ogółem		Grupa klasyfikacyjna M		
		28.02.2026	31.03.2026	1	2	3
OGÓŁEM		471	477	240	235	2
Razem skazani		463	466	237	227	2
system wykonywania kary	Mężczyźni	450	454	233	219	2
	-zwykły	12	13	4	9	0
	-programowany	399	394	200	192	2
	-terapeutyczny	39	47	29	18	0
	Kobiety	13	12	4	8	0
	-zwykły	1	0	0	0	0
	-programowany	12	12	4	8	0
	-terapeutyczny	0	0	0	0	0
Razem ukarani		8	11	3	8	0
system wykonywania kary	Mężczyźni	8	10	3	7	0
	-zwykły	0	5	1	4	0
	-programowany	7	5	2	3	0
	-terapeutyczny	1	0	0	0	0
	Kobiety	0	1	0	1	0
	-zwykły	0	0	0	0	0
	-programowany	0	1	0	1	0
	-terapeutyczny	0	0	0	0	0

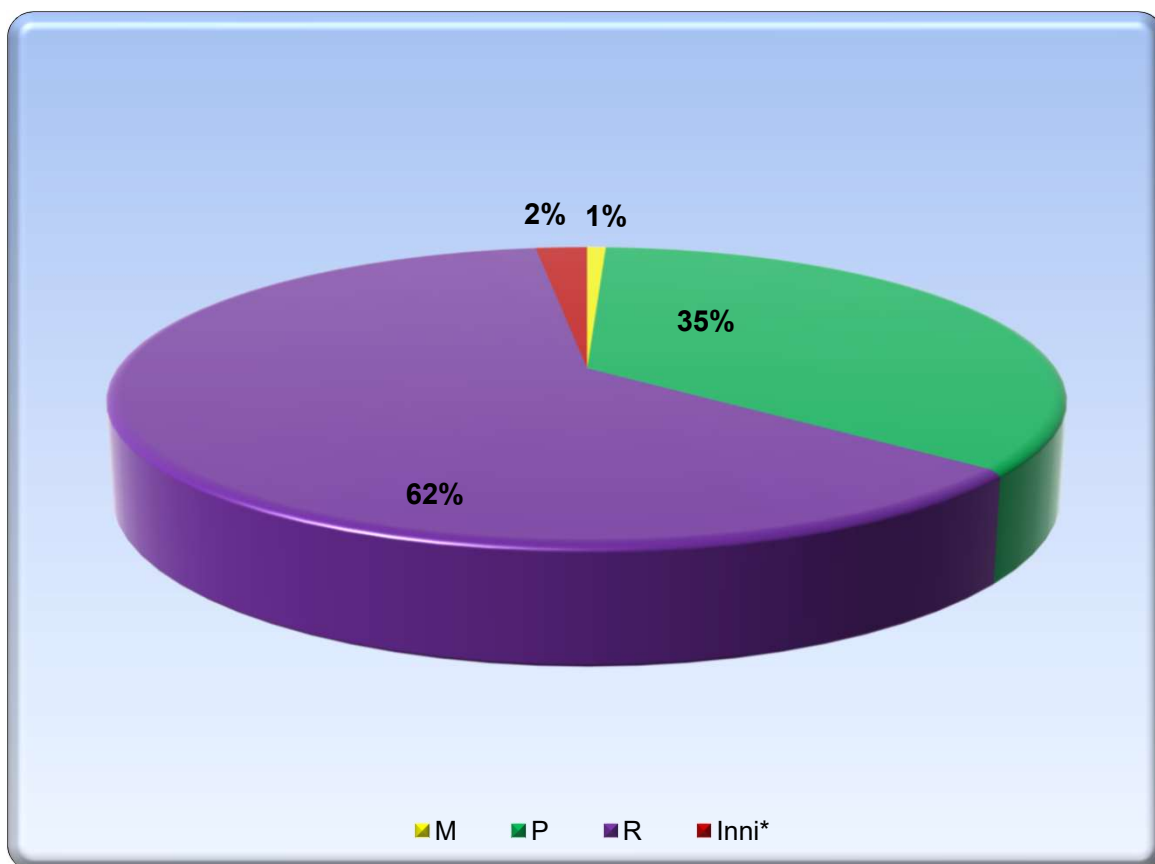
TABL.12 Skazani i ukarani z grupy klasyfikacyjnej **P** według systemu wykonywania kary

Wyszczególnienie		Ogółem		Grupa klasyfikacyjna P		
		28.02.2026	31.03.2026	1	2	3
OGÓŁEM		21812	22076	9924	11339	813
Razem skazani		21588	21873	9873	11191	809
system wykonywania kary	Mężczyźni	19808	20060	9312	10100	648
	-zwykły	6367	6578	3275	3277	26
	-programowany	11497	11559	4656	6282	621
	-terapeutyczny	1944	1923	1381	541	1
	Kobiety	1780	1813	561	1091	161
	-zwykły	534	521	198	309	14
	-programowany	1068	1123	270	706	147
	-terapeutyczny	178	169	93	76	0
Razem ukarani		224	203	51	148	4
system wykonywania kary	Mężczyźni	202	181	44	134	3
	-zwykły	159	143	33	110	0
	-programowany	40	32	7	22	3
	-terapeutyczny	3	6	4	2	0
	Kobiety	22	22	7	14	1
	-zwykły	17	17	3	13	1
	-programowany	3	1	1	0	0
	-terapeutyczny	2	4	3	1	0

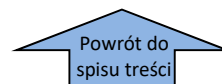


TABL. 13 Skazani i ukarani z grupy klasyfikacyjnej R według systemu wykonywania kary

Wyszczególnienie		Ogółem		Grupa klasyfikacyjna R		
		28.02.2026	31.03.2026	1	2	3
OGÓŁEM		38611	39025	19251	19197	577
Razem skazani		37950	38343	18983	18788	572
system wykonywania kary	Mężczyźni	36656	37010	18552	17951	507
	-zwykły	15532	15666	8773	6856	37
	-programowany	18132	18303	7675	10158	470
	-terapeutyczny	2992	3041	2104	937	0
	Kobiety	1294	1333	431	837	65
	-zwykły	444	444	155	285	4
	-programowany	696	721	164	496	61
-terapeutyczny	154	168	112	56	0	
Razem ukarani		661	682	268	409	5
system wykonywania kary	Mężczyźni	627	640	262	374	4
	-zwykły	476	477	179	296	2
	-programowany	133	141	66	73	2
	-terapeutyczny	18	22	17	5	0
	Kobiety	34	42	6	35	1
	-zwykły	21	34	5	29	0
	-programowany	8	6	1	4	1
-terapeutyczny	5	2	0	2	0	

Wykres 8 Skazani i ukarani (mężczyźni i kobiety) wg grup klasyfikacyjnych

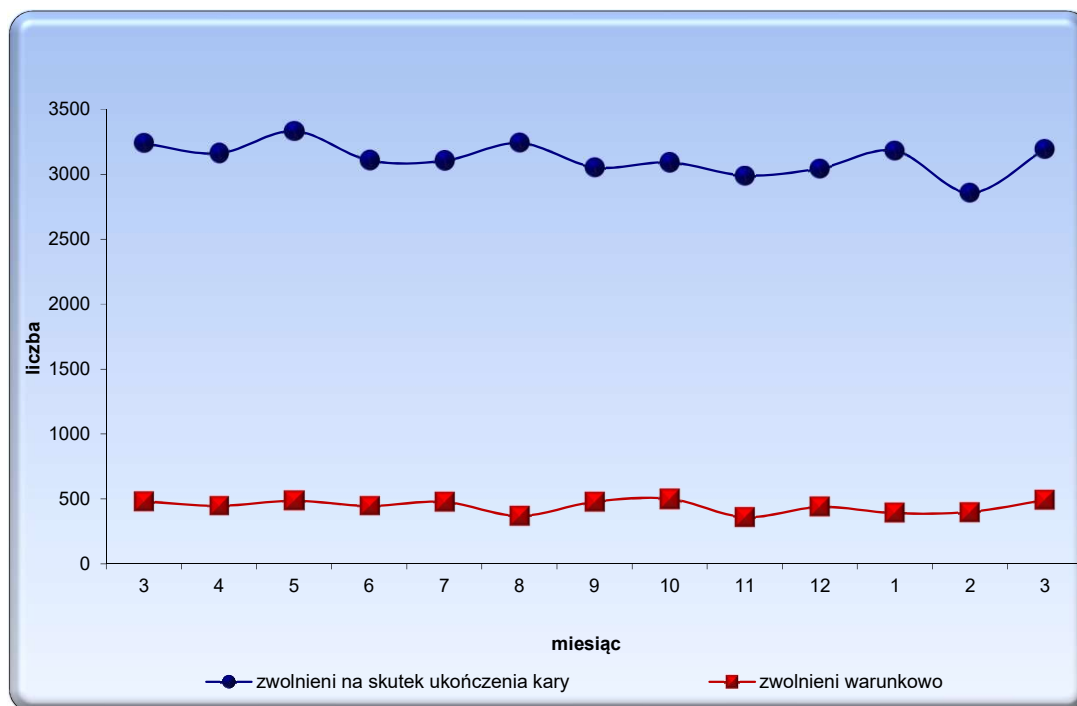
* osoby nowoprzyjęte i oczekujące na I-szą decyzję klasyfikacyjną



TABL.14 Tymczasowo aresztowani , skazani i ukarani zdjęci z ewidencji w miesiącu sprawozdawczym

Wyszczególnienie	luty	marzec	Przyrost
Ogółem	6896	7792	896
- zwolnieni na mocy decyzji organu prowadzącego postępowanie karne	1740	1924	184
- tymczasowo aresztowani	860	936	76
- skazani	870	972	102
- ukarani	10	16	6
- zwolnieni na skutek ukończenia kary (upływ terminu TA)	4395	4966	571
- tymczasowo aresztowani	32	39	7
- skazani	2858	3193	335
- ukarani	1505	1734	229
- warunkowo przedterminowo zwolnieni	400	491	91
- zwolnieni na skutek uiszczeniu grzywny	260	293	33
- skazani	141	171	30
- ukarani	119	122	3
- zwolnieni na przerwę w odbywaniu kary	71	85	14
- skazani	69	82	13
- ukarani	2	3	1
- zmarli	9	13	4
- tymczasowo aresztowani	3	0	-3
- skazani	6	13	7
- ukarani	0	0	0
- zdjęci z innych powodów	21	20	-1
- tymczasowo aresztowani	19	14	-5
- skazani	2	6	4
- ukarani	0	0	0

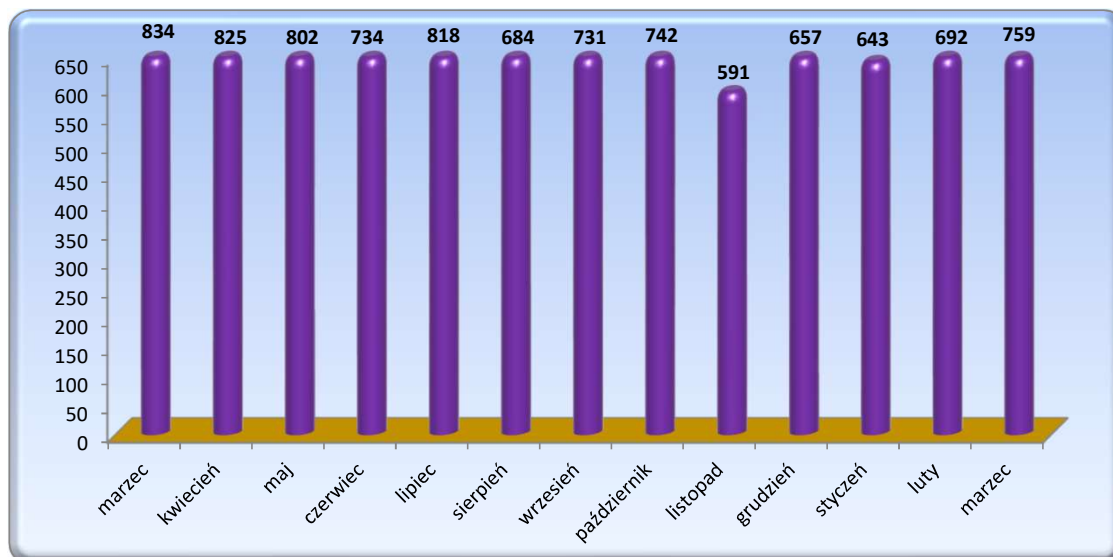
Wykres 9 Skazani zdjęci z ewidencji wg wybranych przyczyn w okresie od 31.03.2025 do 31.03.2026



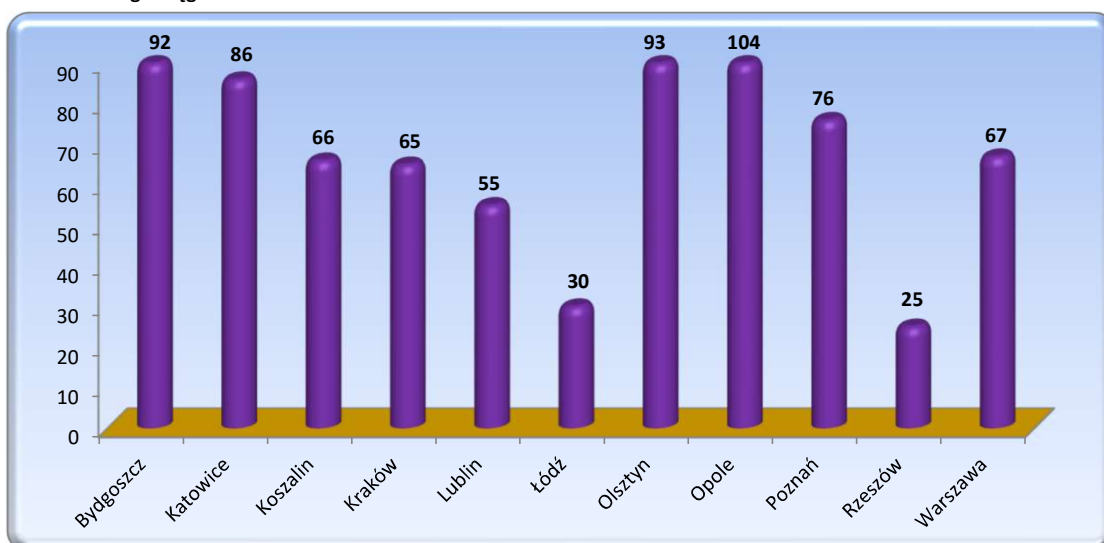
TABL. 15 Liczba skazanych, którym udzielono zezwolenia na odbycie kary w systemie dozoru elektronicznego wg okręgów w miesiącu sprawozdawczym

Nazwa okręgu	Liczba skazanych odbywających karę w AŚ/ZK, którym udzielono zezwolenia na odbycie kary w systemie DE		Przyrost
	luty	marzec	
Ogółem	692	759	67
Bydgoszcz	101	92	-9
Katowice	55	86	31
Koszalin	77	66	-11
Kraków	32	65	33
Lublin	38	55	17
Łódź	34	30	-4
Olsztyn	96	93	-3
Opole	116	104	-12
Poznań	60	76	16
Rzeszów	14	25	11
Warszawa	69	67	-2

Wykres 10 Skazani, którym udzielono zezwolenia na odbycie kary w systemie DE w okresie od 01.03.2025 do 31.03.2026



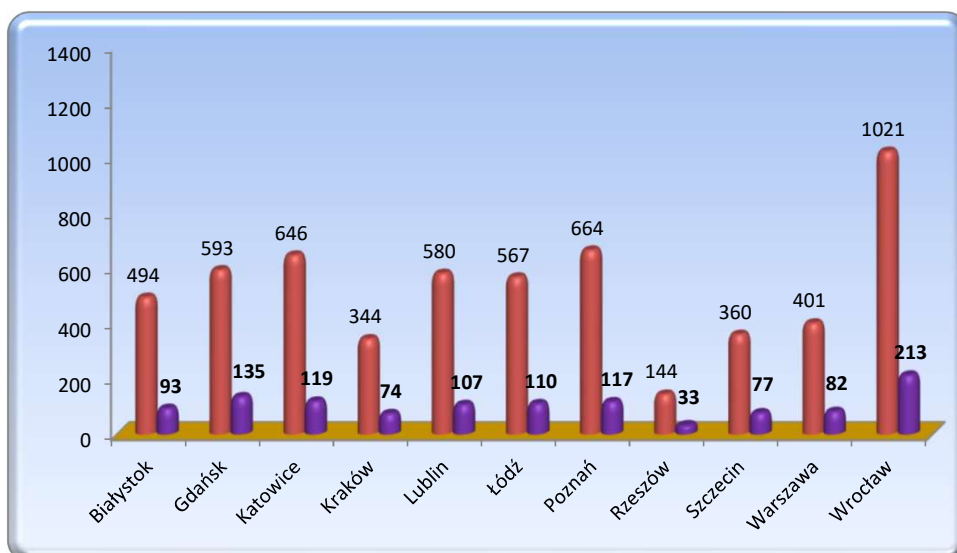
Wykres 11 Skazani, którym udzielono zezwolenia na odbycie kary w systemie DE w marcu 2026 r. wg okręgów



TABL. 16 Odbywający karę w SDE oraz zwolnieni z systemu dozoru elektronicznego w miesiącu sprawozdawczym - wg obszarów właściwości sądów apelacyjnych¹

Nazwa sądu apelacyjnego	Odbywający karę w SDE		Zwolnieni z SDE w miesiącu sprawozdawczym	
	28.02.2026	31.03.2026	luty	marzec
Ogółem	5714	5814	1041	1160
Białystok	485	494	58	93
Gdańsk	581	593	164	135
Katowice	619	646	131	119
Kraków	337	344	59	74
Lublin	559	580	76	107
Łódź	551	567	85	110
Poznań	651	664	132	117
Rzeszów	153	144	30	33
Szczecin	357	360	60	77
Warszawa	392	401	78	82
Wrocław	1029	1021	168	213

Wykres 12 Liczba skazanych odbywających karę w SDE oraz zwolnionych z SDE w miesiącu sprawozdawczym



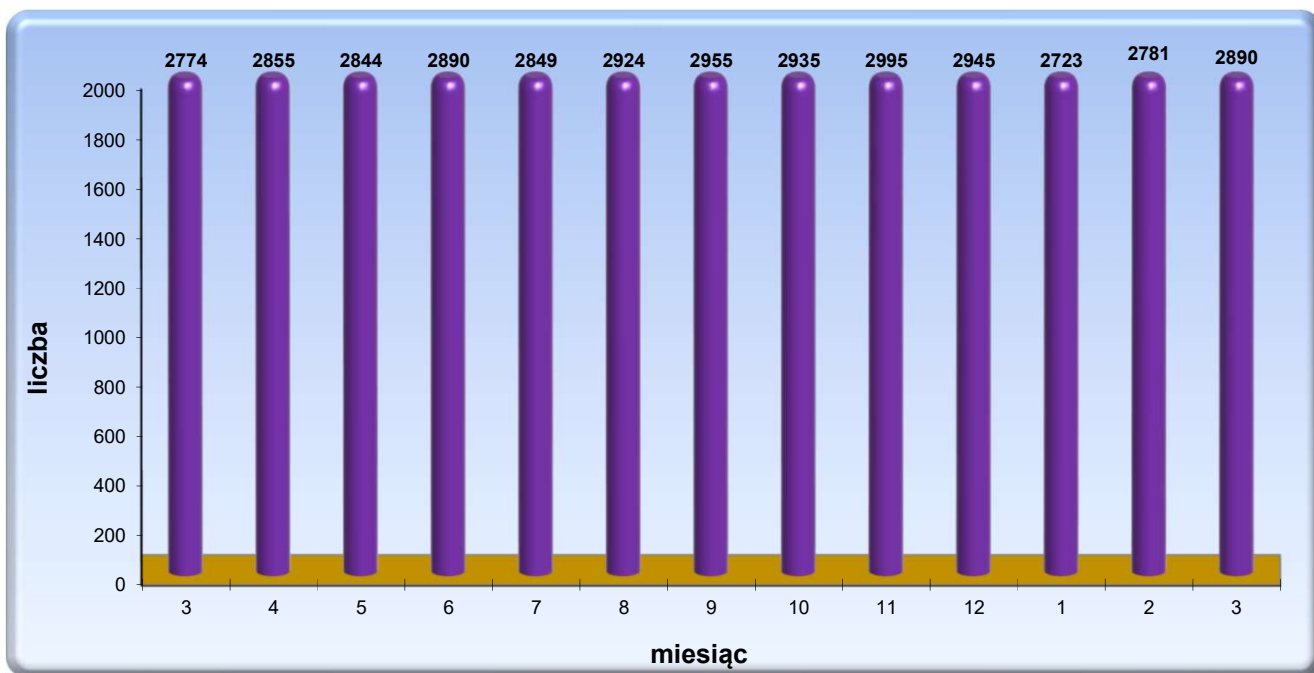
TABL. 17 Odbywający karę w SDE wg wieku i płci

Wiek	28.02.2026	31.03.2026	w tym mężczyźni	w tym kobiety
Ogółem	5714	5814	5190	624
17-21	93	110	99	11
22-26	511	533	472	61
27-31	817	798	705	93
32-36	1008	1013	903	110
37-41	995	1035	938	97
42-46	845	843	753	90
47-51	585	608	539	69
52-56	365	366	328	38
57-61	212	216	193	23
62-66	121	129	116	13
67-71	99	98	83	15
72-76	41	46	45	1
pow. 77	22	19	16	3

¹ Dane prezentowane w tablicach nr 16 i 16a zostały przekazane przez Biuro Dozoru Elektronicznego CZSW.

TABL. 18 Cudzoziemcy przebywający w AŚ i ZK w dniu 28.02.2026r.

L.p	Obywatelstwo	Ogółem	Mężczyźni				Kobiety			
			Razem	Tymcz. areszt.	Skazani	Ukarani	Razem	Tymcz. areszt.	Skazane	Ukarane
	Ogółem	2890	2754	1072	1659	23	136	59	76	1
1	Afganistan	2	2	2	0	0	0	0	0	0
2	Albania	6	6	2	4	0	0	0	0	0
3	Algieria	7	7	2	5	0	0	0	0	0
4	Argentyna	1	1	1	0	0	0	0	0	0
5	Armenia	37	36	13	23	0	1	0	1	0
6	Austria	1	1	1	0	0	0	0	0	0
7	Azerbejdżan	17	17	10	7	0	0	0	0	0
8	Bangladesz	2	2	0	2	0	0	0	0	0
9	Białoruś	191	180	93	86	1	11	6	5	0
10	Bośnia i Hercegowina	1	1	1	0	0	0	0	0	0
11	Brazylia	2	1	1	0	0	1	0	1	0
12	Bułgaria	38	36	7	29	0	2	0	2	0
13	Chiny	3	3	2	1	0	0	0	0	0
14	Czarnogóra	1	1	1	0	0	0	0	0	0
15	Czechy	33	29	17	12	0	4	3	1	0
16	Demokratyczna Republika Konga	1	1	0	1	0	0	0	0	0
17	Egipt	5	5	1	4	0	0	0	0	0
18	Estonia	4	4	0	4	0	0	0	0	0
19	Etiopia	1	1	0	1	0	0	0	0	0
20	Filipiny	3	3	3	0	0	0	0	0	0
21	Francja	2	2	0	2	0	0	0	0	0
22	Gabon	1	1	0	1	0	0	0	0	0
23	Gambia	2	2	1	1	0	0	0	0	0
24	Ghana	1	1	1	0	0	0	0	0	0
25	Grecja	1	1	1	0	0	0	0	0	0
26	Gruzja	271	268	93	173	2	3	2	1	0
27	Gwinea	1	1	0	1	0	0	0	0	0
28	Hiszpania	6	5	3	2	0	1	1	0	0
29	Holandia	13	13	7	6	0	0	0	0	0
30	Indie	14	14	3	11	0	0	0	0	0
31	Irak	4	4	3	1	0	0	0	0	0
32	Irlandia	1	1	1	0	0	0	0	0	0
33	Izrael	1	1	1	0	0	0	0	0	0
34	Jordania	1	1	0	1	0	0	0	0	0
35	Kamerun	2	2	0	2	0	0	0	0	0
36	Kanada	2	2	1	1	0	0	0	0	0
37	Kazachstan	12	12	4	8	0	0	0	0	0
38	Kenia	1	1	0	1	0	0	0	0	0
39	Kirgistan	2	2	1	1	0	0	0	0	0
40	Kolumbia	36	36	26	10	0	0	0	0	0
41	Korea Południowa	2	2	0	2	0	0	0	0	0
42	Kuba	1	1	0	0	1	0	0	0	0
43	Libia	1	1	1	0	0	0	0	0	0
44	Litwa	51	50	37	13	0	1	0	1	0
45	Łotwa	16	15	7	8	0	1	0	1	0
46	Macedonia	2	2	1	1	0	0	0	0	0
47	Malezja	2	2	0	2	0	0	0	0	0
48	Maroko	2	2	1	1	0	0	0	0	0
49	Meksyk	12	12	12	0	0	0	0	0	0
50	Mołdawia	117	114	40	72	2	3	1	2	0
51	Mongolia	1	1	1	0	0	0	0	0	0
52	Nepal	1	1	1	0	0	0	0	0	0
53	Niemcy	15	14	7	7	0	1	0	1	0
54	Nigeria	20	20	9	11	0	0	0	0	0
55	Norwegia	2	2	1	1	0	0	0	0	0
56	Oman	1	1	1	0	0	0	0	0	0
57	Pakistan	4	4	1	3	0	0	0	0	0
58	Palestyna	3	3	0	3	0	0	0	0	0
59	Portugalia	2	2	1	1	0	0	0	0	0
60	Republika Zielonego Przylądka	1	1	1	0	0	0	0	0	0
61	Rosja	70	69	15	54	0	1	1	0	0
62	Rumunia	63	61	30	31	0	2	0	2	0
63	Rwanda	3	3	1	2	0	0	0	0	0
64	Serbia	9	9	5	4	0	0	0	0	0
65	Słowacja	26	22	13	9	0	4	2	2	0
66	Stany Zjednoczone Ameryki	1	1	1	0	0	0	0	0	0
67	Sudan	1	1	1	0	0	0	0	0	0
68	Syria	4	4	1	3	0	0	0	0	0
69	Szwajcaria	1	1	1	0	0	0	0	0	0
70	Szwecja	3	2	2	0	0	1	1	0	0
71	Tadżykistan	9	9	7	2	0	0	0	0	0
72	Tanzania	1	1	0	1	0	0	0	0	0
73	Tunezja	7	7	0	7	0	0	0	0	0
74	Turcja	15	15	9	6	0	0	0	0	0
75	Turkmenistan	24	24	6	18	0	0	0	0	0
76	Uganda	1	1	1	0	0	0	0	0	0
77	Ukraina	1582	1485	512	956	17	97	41	55	1
78	Uzbekistan	32	32	16	16	0	0	0	0	0
79	Wenezuela	2	2	1	1	0	0	0	0	0
80	Węgry	6	5	4	1	0	1	0	1	0
81	Wielka Brytania	11	11	6	5	0	0	0	0	0
82	Wietnam	10	10	5	5	0	0	0	0	0
83	Włochy	8	7	4	3	0	1	1	0	0
84	Zimbabwe	7	7	2	5	0	0	0	0	0
85	Bezpamiętnie	5	5	2	3	0	0	0	0	0
86	Nieustalone	3	3	2	1	0	0	0	0	0

Wykres 13 Cudzoziemcy przebywający w AŚ i ZK w okresie od 28.02.2025 do 28.02.2026

TABL. 19 Skazani i ukarani przebywający na przerwie w wykonaniu kary z powodu określonego w kodeksie karnym wykonawczym z 1997 roku

Wyszczególnienie		Liczba	
		skazani i ukarani przebywający na przerwie w wykonaniu kary	w tym skazani i ukarani którym upłynął termin stawienia się do odbycia kary
- art. 153 § 1 w zw. z art. 150 § 1-	"Sąd penitencjarny udziela przerwy w wykonaniu kary w wypadku określonym w art. 150 § 1 (choroba psychiczna lub inna ciężka choroba) do czasu ustania przeszkody"	885	239
- art.153 § 2-	"Sąd penitencjarny może udzielić przerwy w wykonaniu kary, jeżeli przemawiają za tym ważne względy, rodzinne lub osobiste..."	359	111

Powrót do spisu treści

TABL. 20 Tymczasowo aresztowani po wyroku sądu I instancji oraz skazani i ukarani, wobec których zastosowano tymczasowe aresztowanie w innej sprawie

Wyszczególnienie	luty	marzec
Tymczasowo aresztowani po wyroku sądu I instancji	625	629
Skazani i ukarani, wobec których zastosowano tymczasowe aresztowanie w innej sprawie	825	842

TABL.21 Wyroki przesłane przez sąd w trybie art. 79 kodeksu karnego wykonawczego

Wyszczególnienie		luty		marzec	
		liczba wyroków	dotyczy osób	liczba wyroków	dotyczy osób
Ogółem		40804	32207	40332	31882
w tym wyznaczono termin stawienia, który upłynął		982	901	930	853
w miesiącu sprawozdawczym	zarejestrowane	12471	11526	14159	13089
	zwrócone do organu zarządzającego wykonanie	6420	6011	7108	6614
	wprowadzone do wykonania	6296	5244	7744	6505

TABL. 22 Osadzeni stwarzający poważne zagrożenie społeczne albo poważne zagrożenie dla bezpieczeństwa zakładu, odbywający karę w wyznaczonym oddziale lub celi zakładu karnego typu zamkniętego w warunkach zapewniających wzmożoną ochronę społeczeństwa i bezpieczeństwo tego zakładu (tzw. "niebezpieczni")

Wyszczególnienie	" Niebezpieczni "		
	w miesiącu sprawozdawczym		stan w dniu 31.03.2026r
	liczba zakwalifikowań do niebezpiecznych	liczba odwołań zakwalifikowanych do niebezpiecznych	
Ogółem	14	14	143
Razem tymczasowo aresztowani	3	6	35
kobiety	0	0	0
mężczyźni	3	6	35
Razem skazani	11	8	108
kobiety	1	0	1
mężczyźni	10	8	107

TABL. 23 Skazani na karę dożywotniego pozbawienia wolności wg stanu w dniu 31.03.2026r.*

Wyszczególnienie	Ogółem	wyrok prawomocny	wyrok nieprawomocny
Ogółem	593	573	20
kobiety	17	17	0
mężczyźni	576	556	20

*Osoby, które w aktualnym pobycie odbywają karę oraz osoby, które w aktualnym pobycie będą odbywać ją w przyszłości



TABL. 24 Tymczasowo aresztowani i skazani stwarzający poważne zagrożenie społeczne albo poważne zagrożenie dla bezpieczeństwa zakładu, odbywający karę w wyznaczonym oddziale lub celi zakładu karnego typu zamkniętego w warunkach zapewniających wzmożoną ochronę społeczeństwa i bezpieczeństwo tego zakładu (tzw. "niebezpieczni") oraz skazani na karę dożywotniego pozbawienia wolności w podziale na okręgi

Nazwa okręgu	" Niebezpieczni "		Przyrost	Skazani na karę dożywotniego pozbawienia wolności		Przyrost
	stan w dniu:			stan w dniu:		
	28.02.2026	31.03.2026		28.02.2026	31.03.2026	
Ogółem	143	143	0	589	593	4
Bydgoszcz	17	16	-1	81	81	0
Katowice	19	19	0	84	85	1
Koszalin	18	16	-2	80	80	0
Kraków	0	0	0	29	29	0
Lublin	10	9	-1	17	17	0
Łódź	13	13	0	25	24	-1
Olsztyn	7	8	1	63	63	0
Opole	22	21	-1	77	79	2
Poznań	12	16	4	63	64	1
Rzeszów	12	12	0	25	25	0
Warszawa	13	13	0	45	46	1

TABL. 25 Osadzeni na mocy Ustawy o przeciwdziałaniu narkomanii z 1997r. oraz 2005 r. wg aktualnego statusu prawnego (stan w dniu 31.03.2026 r.)

Wyszczególnienie		Ogółem	Dorośli			Młodociani		
			Razem	Kobiety	Mężczyźni	Razem	Kobiety	Mężczyźni
Ogółem		4867	4750	230	4520	117	5	112
Tymczasowo aresztowani	Razem	1256	1193	76	1117	63	3	60
	Ustawa o przeciwdziałaniu narkomanii z 1997 r.	0	0	0	0	0	0	0
	Ustawa o przeciwdziałaniu narkomanii z 2005 r.	1256	1193	76	1117	63	3	60
Skazani	Razem	3610	3556	154	3402	54	2	52
	Ustawa o przeciwdziałaniu narkomanii z 1997 r.	8	8	0	8	0	0	0
	Ustawa o przeciwdziałaniu narkomanii z 2005 r.	3602	3548	154	3394	54	2	52
Ukarani	Razem	1	1	0	1	0	0	0
	Ustawa o przeciwdziałaniu narkomanii z 1997 r.	0	0	0	0	0	0	0
	Ustawa o przeciwdziałaniu narkomanii z 2005 r.	1	1	0	1	0	0	0

Uwzględniono osoby, wobec których aktualnie wykonywane są orzeczenia za popełnienie przestępstw określonych w ww. ustawach



TABL. 26 Zatrudnienie odpłatne osadzonych²

Miejsce zatrudnienia	Stan w dniu		Przyrost:
	28.02.2026	31.03.2026	
OGÓŁEM	16199	16583	384
w tym tymczasowo aresztowani	0	2	2
- przywiązanie przedsiębiorstwa państwowe (d.przywiązanie przedsięb. przem.)	875	866	-9
- przywiązanie spółki akcyjne lub spółki z o.o.	0	0	0
- instytucje gospodarki budżetowej (d.przywiązanie gosp. pom.)	0	0	0
- produkcja nakładcza	0	0	0
- kontrahenci pozawięzienni	7438	7752	314
- umowa o pracę	0	0	0
- umowa zlecenie, umowa o dzieło	43	42	-1
- inna podstawa prawna	0	0	0
- prace porządkowe oraz pomocnicze wykonywane na rzecz jednostek organizacyjnych SW	7843	7923	80
- prace porządkowe oraz pomocnicze wykonywane na rzecz jednostek organizacyjnych SW w przeliczeniu na pełnozatrudnionych	4274	4294	20

TABL. 27 Skazani i ukarani zatrudnieni nieodpłatnie oraz niezatrudnieni²

Wyszczególnienie	Stan w dniu		Przyrost:
	28.02.2026	31.03.2026	
Niezatrudnieni oraz zatrudnieni nieodpłatnie	46040	46308	268
w tym zatrudnieni nieodpłatnie przy			
- pracach publicznych	360	363	3
- prace na cele charytatywne i OPP	137	144	7
- pracach porządkowych oraz pomocniczych na rzecz jednostek organizacyjnych SW:			
- art.123a § 1 kkw	10437	10240	-197
- art.123a § 2 kkw	4758	4712	-46
- przywiązanie przedsiębiorstwa państwowe na podstawie art. 123a§3 kkw	97	104	7
- instytucje gospodarki budżetowej podstawie art. 123a§3 kkw	0	0	0
niezatrudnieni z powodu			
- przebywania poza terenem AŚ , ZK*	54	45	-9
- drugiej sprawy śledczej**	790	802	12
- niezdolności do pracy***	3889	4083	194
- braku pracy	3975	3970	-5
- z innych przyczyn	21543	21845	302
Skazani i ukarani zdolni do pracy****	35963	36114	151

* - ucieczki , niepowroty z przepustek , publiczne zakłady opieki zdrowotnej , pomieszczenia policji

** - skazani, przebywający w AŚ/ZK, którym zastosowanie tymczasowego aresztowania w drugiej sprawie uniemożliwia zatrudnienie

*** - trwale lub czasowo niezdolni do pracy , przebywający w szpitalu lub w izbie chorych, zakwalifikowani na oddział terapeutyczny

**** - skazani i ukarani zatrudnieni odpłatnie i nieodpłatnie oraz skazani i ukarani niezatrudnieni ze względu na brak pracy - dane gromadzone od stycznia 2017 r.

TABL. 28 Osadzeni zobowiązani do świadczeń alimentacyjnych w lutym 2026 r.

Zobowiązani	Liczba zobowiązanych		Liczba potrąceń	Kwota potrąceń (w zł)	Średnia rata aliment. (w zł)
	Ogółem	w tym zatrudnieni			
Z mocy wyroku	11143	5635	5160	1971189,72	382,01

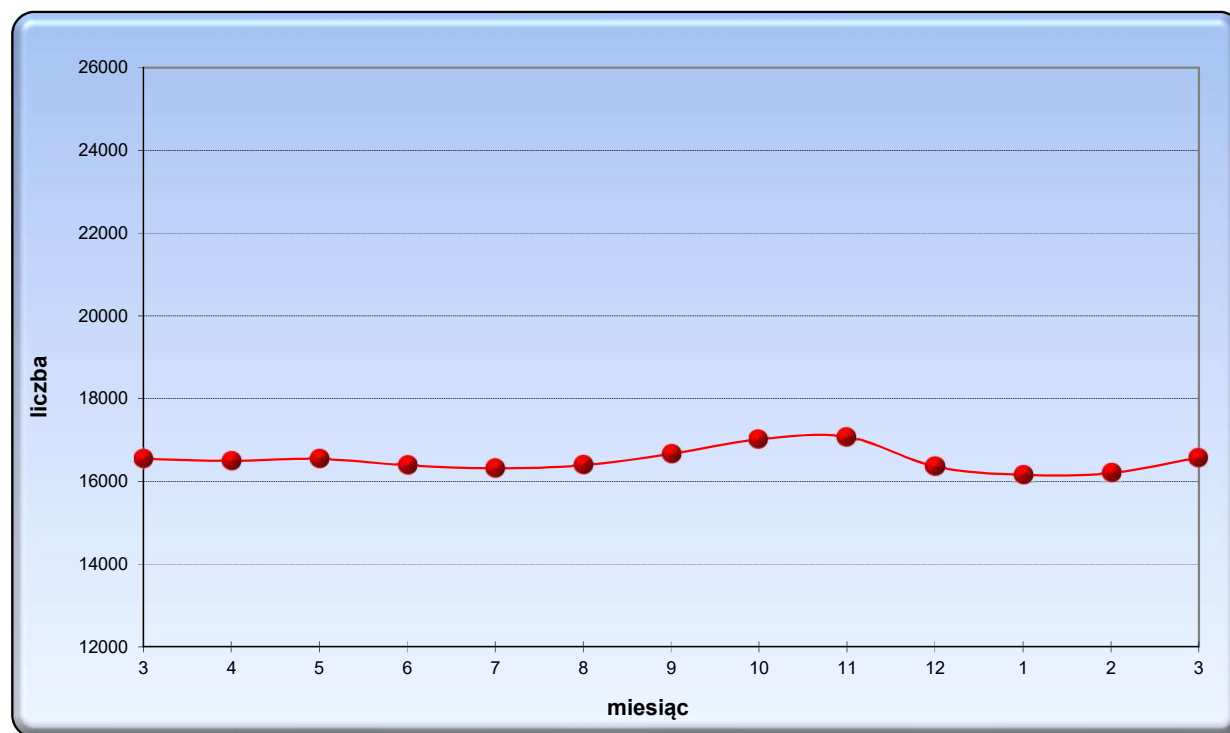
² Dane prezentowane w tablicach nr 26 - 32 zostały przekazane przez Biuro Penitencjarne CZSW.



TABL. 29 'Powszechność zatrudnienia i wskaźnik bezrobocia, powszechność zatrudnienia w populacji kwalifikujących się do pracy, udział zatrudnienia odpłatnego w ogólnej populacji zatrudnionych wg okręgów, stan ewidencyjny na dzień 31.03.2026 r. ²

Nazwa okręgu	Skazani i ukarani ogółem	z tego				Pow - szechność zatrudnienia $[(3+4)/2]$	Wskaźnik bezrobocia (6/2)	Powszechność zatrudnienia w populacji kwalifikujących się do pracy $[(3+4)/(3+4+6)]$	Udział zatrudnienia odpłatnego w ogólnej populacji $[3/(3+4)]$
		zatrudnieni		niezatrudnieni					
		odpłatnie	nieodpłatnie	ogółem	w tym z braku pracy				
1	2	3	4	5	6	7	8	9	10
Ogółem	62889	16581	15563	30745	3970	51,1%	6,3%	89,0%	51,6%
Bydgoszcz	8419	2790	2167	3462	359	58,9%	4,3%	93,2%	56,3%
Katowice	7525	1761	1680	4084	815	45,7%	10,8%	80,9%	51,2%
Koszalin	6690	1621	1840	3229	98	51,7%	1,5%	97,2%	46,8%
Kraków	4311	1107	1021	2183	299	49,4%	6,9%	87,7%	52,0%
Lublin	3603	1041	818	1744	159	51,6%	4,4%	92,1%	56,0%
Łódź	4724	1193	1202	2329	52	50,7%	1,1%	97,9%	49,8%
Olsztyn	5986	1495	1745	2746	576	54,1%	9,6%	84,9%	46,1%
Opole	7260	1739	1538	3983	620	45,1%	8,5%	84,1%	53,1%
Poznań	5023	1459	1176	2388	306	52,5%	6,1%	89,6%	55,4%
Rzeszów	3233	817	869	1547	415	52,1%	12,8%	80,2%	48,5%
Warszawa	6115	1558	1507	3050	271	50,1%	4,4%	91,9%	50,8%

Wykres 14 Zatrudnienie odpłatne osadzonych w okresie od 31.03.2025 do 31.03.2026

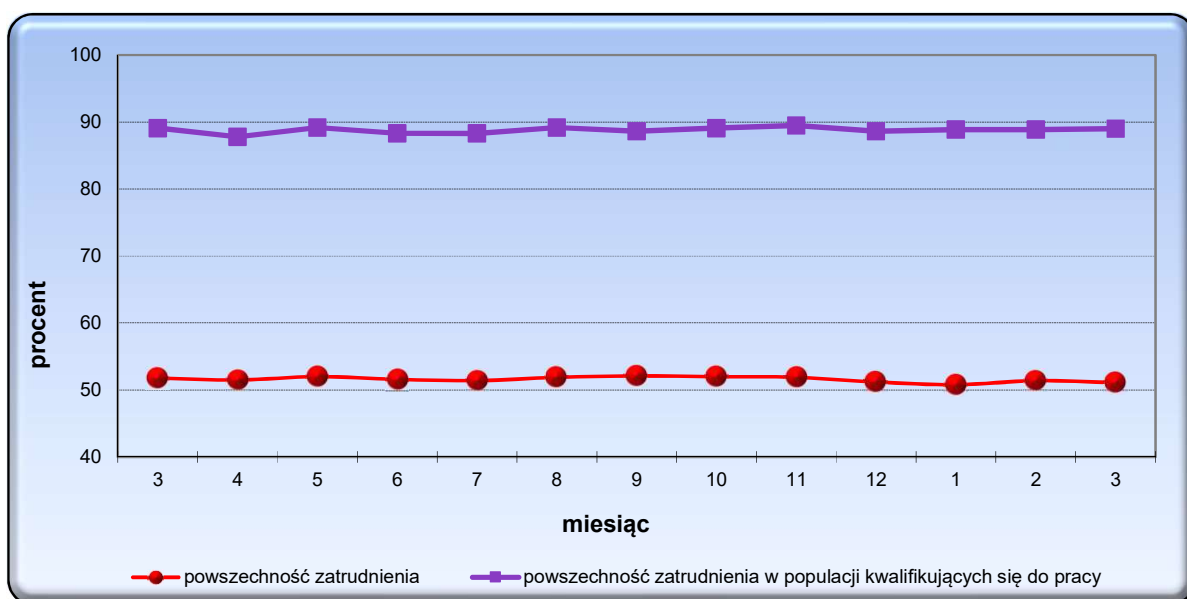
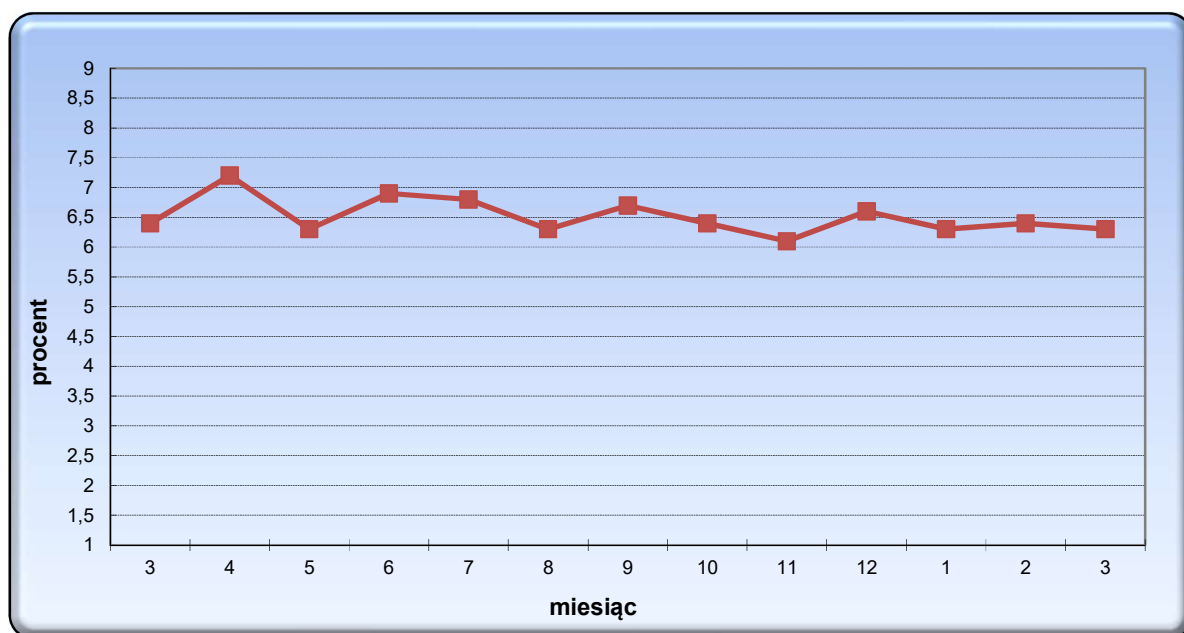


² Dane prezentowane w tablicach nr 26 - 32 zostały przekazane przez Biuro Penitencjarne CZSW.



TABL. 30 Powszechność zatrudnienia i wskaźnik bezrobocia skazanych i ukaranych²

Wyszczególnienie	Stan w dniu		Przyrost
	28.02.2026	31.03.2026	
Skazani i ukarani ogółem	62239	62889	650
- zatrudnienie odpłatne i nieodpłatne	31988	32144	156
% powszechności zatrudnienia	51,4%	51,1%	-0,3%
% powszechności zatrudnienia w populacji kwalifikujących się do pracy	88,9%	89,0%	0,1%
- niezatrudnieni z braku pracy	3975	3970	-5
wskaźnik bezrobocia w %	6,4%	6,3%	-0,1%

Wykres 15 Powszechność zatrudnienia oraz powszechność zatrudnienia w populacji kwalifikujących się do pracy skazanych i ukaranych w okresie od 31.03.2025 do 31.03.2026**Wykres 16** Wskaźnik bezrobocia skazanych w okresie od 31.03.2025 do 31.03.2026² Dane prezentowane w tablicach nr 26 - 32 zostały przekazane przez Biuro Penitencjarne CZSW.

TABL. 31 Zatrudnienie odpłatne osadzonych w lutym 2026 r. według okręgów¹

Nazwa okręgu	Liczba zatrudnionych			Liczba rob/godz. (w tys.)	Fundusz płac brutto (w zł)	rubr. 4 w przeliczeniu na pełne etaty **	Średnia płaca (w zł) (5/1)	Średnia stawka za rob/g (w zł) (5/4)	Średni czas pracy osadzonego (w godz.) (4/1)
	Ogółem (*)	z tego :							
		tymczas. areszt.	skazani ukarani						
0	1	2	3	4	5	6	7	8	9
Ogółem	18323	1	18322	1625,467	51844663,95	10159	2829,49	31,90	88,71
Bydgoszcz	3026	0	3026	257,174	8076028,07	1607	2668,88	31,40	84,99
Katowice	1948	0	1948	167,654	5360176,32	1048	2751,63	31,97	86,06
Koszalin	1812	0	1812	151,798	4812028,17	949	2655,64	31,70	83,77
Kraków	1160	0	1160	100,433	3192332,35	628	2752,01	31,79	86,58
Lublin	1174	1	1173	112,816	3641842,57	705	3102,08	32,28	96,10
Łódź	1398	0	1398	129,627	4044777,69	810	2893,26	31,20	92,72
Olsztyn	1616	0	1616	148,649	4694947,05	929	2905,29	31,58	91,99
Opole	2008	0	2008	177,114	5743506,93	1107	2860,31	32,43	88,20
Poznań	1553	0	1553	136,270	4446818,29	852	2863,37	32,63	87,75
Rzeszów	859	0	859	82,296	2635284,49	514	3067,85	32,02	95,80
Warszawa	1769	0	1769	161,636	5196922,02	1010	2937,77	32,15	91,37

* - liczba osób figurujących na liście płac

** - stosunek liczby przepracowanych roboczogodzin do normatywnej liczby godzin jakie osadzony powinien przepracować w ciągu miesiąca normatyw za luty = 160 godzin

TABL. 32 Zatrudnienie osadzonych w lutym 2026 r. według miejsc zatrudnienia⁺

Nazwa rejonu	Liczba zatrudnionych			Liczba rob/godz. (w tys.)	Fundusz płac brutto (w zł)	rubr. 4 w przeliczeniu na pełne etaty **	Średnia płaca (w zł) (5/1)	Średnia stawka za rob/g (w zł) (5/4)	Średni czas pracy osadzonego (w godz.) (4/1)
	Ogółem (*)	z tego :							
		tymczas. areszt.	skazani ukarani						
0	1	2	3	4	5	6	7	8	9
ZATRUDNIENIE ODPLATNE									
Ogółem zatrudnienie odpłatne	18323	1	18322	1625,467	51844663,95	10159	2829,49	31,90	88,71
przyw. przedsiębior. państwowe	953	0	953	100,534	3050588,21	628	3201,04	30,34	105,49
przyw.spółki akcyjne lub z o.o.	0	0	0	0,000	0,00	0	0,00	0,00	0,00
instytucje gospodarki budżetowej	0	0	0	0,000	0,00	0	0,00	0,00	0,00
produkcja nakładcza	0	0	0	0,000	0,00	0	0,00	0,00	0,00
kontrahenci pozawięzienni	8539	0	8539	890,587	28774905,92	5566	3369,82	32,31	104,30
umowa o pracę	0	0	0	0,000	0,00	0	0,00	0,00	0,00
prace porząd. oraz pomocnicze na rzecz jednostek organizacyjnych SW	8831	1	8830	634,346	20019169,82	3965	2266,92	31,56	71,83
ZATRUDNIENIE NIEODPLATNE									
Ogółem zatrud. nieodpłatne	19790	235	19555	850,246		5315			43,0
prace porząd. oraz pomoc. na rzecz jednostek org. SW									
- art.123a § 1 kkw	12979	165	12814	408,591		2554			31,5
- art.123a § 2 kkw	6025	70	5955	373,138		2332			61,9
prace publiczne oraz porządkowe na rzecz samorządu terytorialnego									
- art. 123a§1 kkw	481	0	481	42,062		263			87,4
prace na cele charytatywne i na rzecz OPP	163	0	163	15,333		96			94,1
przyw. przedsiębior. państwowe									
- art.123a § 3 kkw	142	0	142	11,122		70			78,3
instytucje gospodarki budżetowej									
- art.123a § 3 kkw	0	0	0	0,000		0			0,0
INNE FORMY ZATRUDNIENIA ODPLATNEGO									
umowa o dzieło, umowa zlecenie	44	0	44		159378,78		3622,25		
inna podstawa prawna	0	0	0		0,00		0,00		

* - liczba osób figurujących na liście płac

** - stosunek liczby przepracowanych roboczogodzin do normatywnej liczby godzin jakie osadzony powinien przepracować w ciągu miesiąca normatyw za luty = 160 godzin

¹Dane prezentowane w tablicach 26 - 32 zostały przekazane przez Biuro Penitencjarne CZSW.

TABL. 33 Zestawienie zdarzeń najistotniejszych dla oceny stanu bezpieczeństwa³

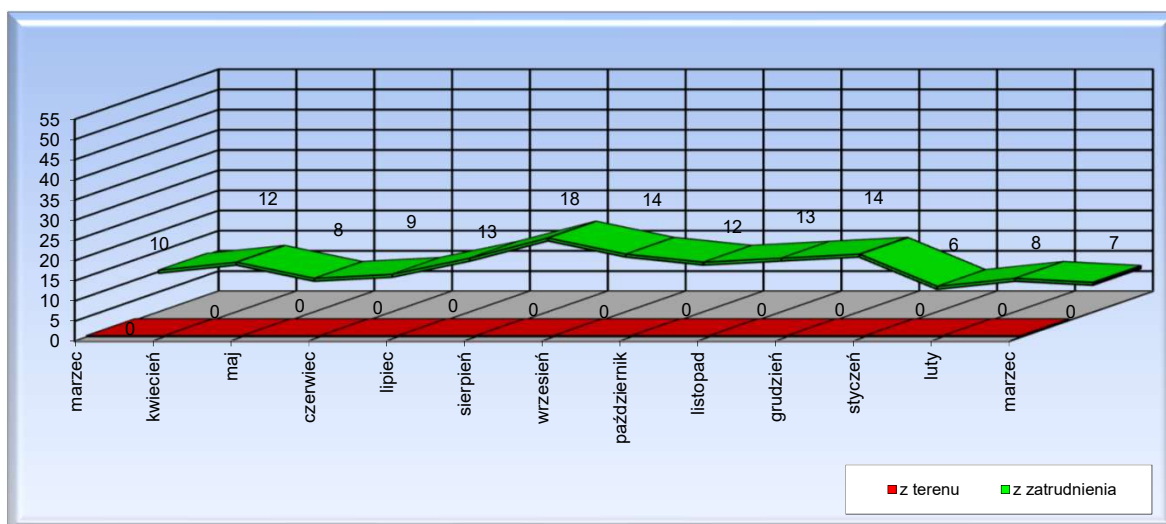
Wyszczególnienie	Marzec 2026 r.		01.01 - 31.03.2026 r.	
	Liczba zdarzeń	Liczba uczestn.	Liczba zdarzeń	Liczba uczestn.
1. UCIECZKI DOKONANE	0	0	0	0
Z TERENU	0	0	0	0
- aresztu śledczego	0	0	0	0
- zakładu karnego zamkniętego	0	0	0	0
- zakładu karnego półotwartego	0	0	0	0
- zakładu karnego otwartego	0	0	0	0
SPOD KONWOJU SW	0	0	0	0
- uzbrojonego:				
- w pełnym systemie konwojowania	0	0	0	0
- w zmniejszonym systemie konwojowania	0	0	0	0
- nieuzbrojonego	0	0	0	0
2. BUNT OSÓB POZBAWIONYCH WOLNOŚCI	0	0	0	0
3. NARUSZENIE PORZĄDKU NA TERENIE JEDNOSTKI	0	0	0	0
4. INNE ZDARZENIA	134	348	359	1278
- wzięcie zakładnika na terenie jednostki lub konwoju realizowanego przez SW	0	0	0	0
- zgon lub uszczerbek na zdrowiu lub naruszenie nietykalności cielesnej osoby przebywającej na terenie jednostki lub w trakcie konwojowania w związku z działaniem lub zaniechaniem funkcjonariusza lub pracownika SW, innej osoby lub psa służbowego	0	0	0	0
- napaść na jednostkę organizacyjną lub konwój SW	0	0	0	0
- zagrożenia bezpieczeństwa jednostki wywołane czynnikami zewnętrznymi	0	0	0	0
- pożar na terenie jednostki	0	0	2	1
- napaść na funkcjonariusza lub pracownika SW, lub naruszenie ich nietykalności	11	11	22	22
- samobójstwo osoby pozbawionej wolności	0	0	2	2
- znęcanie się osoby pozbawionej wolności nad inną osobą pozbawioną wolności	20	41	38	73
- zgwałcenie osoby pozbawionej wolności przez inną osobę pozbawioną wolności	0	0	4	17
- zbiorowe zachorowanie osób pozbawionych wolności	0	0	0	0
- bójka osób pozbawionych wolności	0	0	1	347
- pobicie osoby pozbawionej wolności przez inną osobę pozbawioną wolności	3	18	12	58
- ujawnienie przedmiotu niedozwolonego lub substancji psychoaktywnej	8	30	21	86
- samowolne oddalenie się osoby pozbawionej w czasie realizacji zatrudnienia w systemie bez konwojenta	82	238	229	644
- samowolne oddalenie się osoby pozbawionej wolności z terenu domu przejściowego lub oddziału tymczasowego zakwaterowania	7	7	21	21
- niepowrót osoby pozbawionej wolności z zezwolenia na czasowe opuszczenie jednostki organizacyjnej	0	0	0	0
- ucieczka, przygotowanie lub usiłowanie ucieczki w trakcie konwojowania realizowanego przez inny organ niż SW	3	3	7	7
- ucieczka, przygotowanie lub usiłowanie ucieczki w trakcie konwojowania realizowanego przez inny organ niż SW	0	0	0	0
OGÓŁEM	134	348	359	1278

TABL. 34 Pozostałe zdarzenia ³

Wyszczególnienie	Marzec 2026 r.		01.01 - 31.03.2026 r.	
	Liczba zdarzeń	Liczba uczestn.	Liczba zdarzeń	Liczba uczestn.
OGÓŁEM	26	21	61	53
- powiadomienie przez organy ścigania lub uzyskanie w inny sposób informacji o możliwości popełnienia przez funkcjonariusza lub pracownika przestępstwa ściganego z urzędu w związku z wykonywaniem czynności służbowych lub pracownika SW, innej osoby lub psa służbowego	4	2	6	3
- zgon funkcjonariusza lub pracownika podczas wykonywania czynności służbowych	0	0	0	0
- zgon osoby pozbawionej wolności	14	14	33	33
- nieuprawnione ujawnienie informacji niejawnych lub utrata materiału zawierającego takie informacje	0	0	0	0
- naruszenie ochrony danych osobowych	3	2	9	6
- nieterminowe zakończenie izolacji penitencjarnej	2	2	4	4
- inna sytuacja	3	1	9	7

TABL. 35 Osadzeni, którzy dokonali ucieczki, ujęci i nieujęci w okresie od 01.01.26 r. do 31.03.2026 r. ³

Wyszczególnienie	Nie ujęci	Ujęci przez:			Zgłosili się
		SW	Policję	Inne	
OGÓŁEM	21	10	5	3	3
Z TERENU	0	0	0	0	0
- aresztu śledczego	0	0	0	0	0
- zakładu karnego zamkn.	0	0	0	0	0
- zakładu karnego półotw.	0	0	0	0	0
- zakładu karnego otwartego	0	0	0	0	0
SPOD KONWOJU SW	0	0	0	0	0
- uzbrojonego:	0	0	0	0	0
- w pełnym sys.konw.	0	0	0	0	0
- w zm. sys.konw.	0	0	0	0	0
- nieuzbrojonego	0	0	0	0	0
Z ZATRUDNIENIA	21	10	5	3	3
- w pełnym syst. konwoj.	0	0	0	0	0
- w zmniejsz. syst. konwoj.	0	0	0	0	0
- bez konwojenta	21	10	5	3	3

Wykres 17 Liczba uczestników ucieczek z terenu i zatrudnienia w okresie 01.03.25 do 31.03.2026³ Dane prezentowane w tablicach nr 33 - 42 zostały przekazane przez Biuro Ochrony i Spraw Obronnych CZSW...

TABL. 36 Przygotowanie ucieczki i usiłowanie jej dokonania³

Wyszczególnienie	Marzec 2026 r.				01.01 - 31.03.26 r.			
	Usiłowanie ucieczki		Przygotow. ucieczki		Usiłowanie ucieczki		Przygotow. ucieczki	
	Liczba ucieczek	Liczba uczestn.	Liczba ucieczek	Liczba uczestn.	Liczba ucieczek	Liczba uczestn.	Liczba ucieczek	Liczba uczestn.
OGÓŁEM	0	0	0	0	0	0	0	0
Z TERENU	0	0	0	0	0	0	0	0
- aresztu śledczego	0	0	0	0	0	0	0	0
- zakładu karnego zamkniętego	0	0	0	0	0	0	0	0
- zakładu karnego półotwartego	0	0	0	0	0	0	0	0
- zakładu karnego otwartego	0	0	0	0	0	0	0	0
SPOD UZBROJONEGO KONWOJU SW	0	0	0	0	0	0	0	0

TABL. 37 Ucieczki z terenu jednostki typu zamkniętego³

Nazwa jednostki	Marzec 2026 r.				01.01 - 31.03.26 r.			
	Liczba ucieczek	Liczba uczestników	z tego:		Liczba ucieczek	Liczba uczestników	z tego:	
			tymcz. areszt.	skazani ukarani			tymcz. areszt.	skazani ukarani
OGÓŁEM	0	0	0	0	0	0	0	0

TABL. 38 Ucieczki z terenu jednostki typu półotwartego³

Nazwa jednostki	Marzec 2026 r.		01.01 - 31.03.26 r.	
	Liczba ucieczek	Liczba uczestników	Liczba ucieczek	Liczba uczestników
OGÓŁEM	0	0	0	0

TABL. 39 Ucieczki z terenu jednostki typu otwartego³

Nazwa jednostki	Marzec 2026 r.		01.01 - 31.03.26 r.	
	Liczba ucieczek	Liczba uczestników	Liczba ucieczek	Liczba uczestników
OGÓŁEM	0	0	0	0

³ Dane prezentowane w tablicach nr 33 - 42 zostały przekazane przez Biuro Ochrony i Spraw Obronnych CZSW...

TABL. 40 Uciezki z zatrudnienia zewnętrznego - w pełnym systemie konwojowania³

Nazwa jednostki	Marzec 2026 r.		01.01 - 31.03.26 r.	
	Liczba ucieczek	Liczba uczestników	Liczba ucieczek	Liczba uczestników
OGÓŁEM	0	0	0	0

TABL. 41 Uciezki z zatrudnienia zewnętrznego - w zmniejszonym systemie konwojowania³

Nazwa jednostki	Marzec 2026 r.		01.01 - 31.03.26 r.	
	Liczba ucieczek	Liczba uczestników	Liczba ucieczek	Liczba uczestników
OGÓŁEM	0	0	0	0

TABL. 42 Samowolne oddalenia z zatrudnienia zewnętrznego - bez konwojenta³

Nazwa jednostki	Marzec 2026 r.		01.01 - 31.03.26 r.	
	Liczba oddaleń	Liczba uczestników	Liczba oddaleń	Liczba uczestników
OGÓŁEM	7	7	21	21
OISW BYDGOSZCZ	2	2	4	4
1. ZK Kwidziń			1	1
2. AŚ Bydgoszcz			1	1
3. ZK Inowrocław	1	1	1	1
4. ZK nr 1 Grudziądz	1	1	1	1
OISW KATOWICE	1	1	2	2
1. ZK Jastrzębie Zdrój			1	1
2. OZ Ciągowice	1	1	1	1
OISW KOSZALIN				
OISW KRAKÓW	1	1	1	1
1. ZK Trzebinia	1	1	1	1
OISW LUBLIN			1	1
1. ZK Włodawa			1	1
OISW ŁÓDŹ			2	2
1. ZK Kluczbork			1	1
2. ZK Łowicz			1	1
OISW OLSZTYN				
1. ZK Czerwony Bór				
OISW OPOLE	1	1	6	6
1. ZK Strzelin			2	2
2. ZK Brzeg			2	2
3. OZ Wrocław	1	1	2	2
OISW POZNAŃ				
OISW RZESZÓW	1	1	1	1
1. OZ Medyka	1	1	1	1
OISW WARSZAWA	1	1	4	4
1. OZ Pionki			2	2
2. AŚ Warszawa Grochów			1	1
3. ZK Przytuły Stare	1	1	1	1


 Powrót do spisu

Opracowała:

1. ppłk Maja Milewska

Warszawa, 21.04.2026 r.