

MINISTERSTWO SPRAWIEDLIWOŚCI

CENTRALNY ZARZĄD SŁUŻBY WIĘZIENNEJ

BEW.0332.02.2026.MM

MIESIĘCZNA

INFORMACJA STATYSTYCZNA

luty 2026 r.

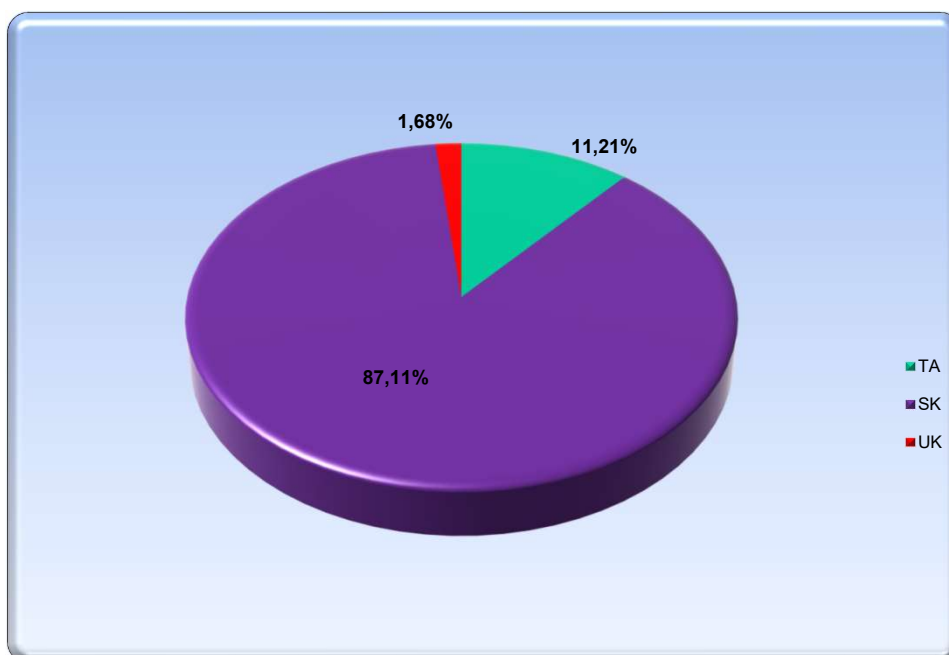
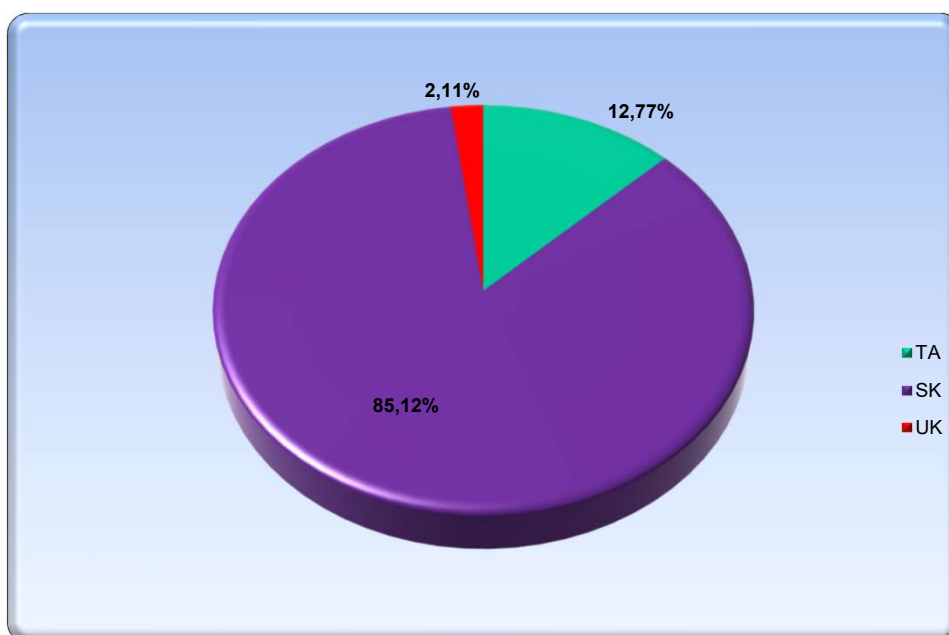
WARSZAWA

TABL. 1	Tymczasowo aresztowani , skazani i ukarani	1
TABL. 2	Osadzeni przebywający w poszczególnych okręgach - stan ewidencyjny	2
TABL. 3	Liczba tymczasowo aresztowanych, skazanych i ukaranych w poszczególnych AŚ i ZK i ruch osadzonych w miesiącu sprawozdawczym	3 - 6
TABL. 4	Ogólne informacje o zaludnieniu aresztów śledczych i zakładów karnych	7
TABL. 5	Zaludnienie oddziałów mieszkalnych w aresztach śledczych i zakładach karnych	8 - 10
TABL. 6	Przyjęci i zwolnieni w miesiącu sprawozdawczym	11
TABL. 7	Wytransportowani w miesiącu sprawozdawczym	12
TABL. 8	Młodociani i dorośli w populacji osadzonych	13
TABL. 9	Skazani i ukarani według grup i podgrup klasyfikacyjnych	14
TABL. 10	Osadzeni przebywający w oddziałach terapeutycznych i ośrodkach diagnostycznych	14
TABL. 11	Skazani z grupy M według systemu wykonywania kary	15
TABL. 12	Skazani z grupy P według systemu wykonywania kary	15
TABL. 13	Skazani z grupy R według systemu wykonywania kary	16
TABL. 14	Tymczasowo aresztowani, skazani i ukarani zdjęci z ewidencji	17
TABL. 15	Skazani, którym udzielono zezwolenia na odbycie kary w systemie DE wg okręgów	18
TABL. 16	Odbywający karę w systemie DE oraz zwolnieni z systemu dozoru elektronicznego w miesiącu sprawozdawczym - wg obszarów właściwości sądów apelacyjnych	19
TABL. 17	Odbywający karę w sysemie DE wg wieku i płci	19
TABL. 18	Cudzoziemcy przebywający w aresztach śledczych i zakładach karnych	20
TABL. 19	Skazani i ukarani przebywający na przerwie w wykonywaniu kary	21
TABL. 20	Tymczasowo aresztowani po wyroku sądu I instancji, oraz skazani i ukarani, wobec których zastosowano tymczasowe aresztowanie w innej sprawie	22
TABL. 21	Wyroki przesłane przez sąd w trybie art. 79 kodeksu karnego wykonawczego	22
TABL. 22	Osadzeni zakwalifikowani jako wymagający osadzenia w wyznaczonym oddziale lub celi aresztu śledczego lub zakładu karnego typu zamkniętego w warunkach zapewniających wzmożoną ochronę społeczeństwa i bezpieczeństwa aresztu lub zakładu ("niebezpieczni")	22
TABL. 23	Skazani na karę dożywotniego pozbawienia wolności	22
TABL. 24	Tymczasowo aresztowani i skazani stwarzający poważne zagrożenie społeczne albo poważne zagrożenie dla bezpieczeństwa zakładu, odbywający karę w wyznaczonym oddziale lub celi zakładu karnego typu zamkniętego w warunkach zapewniających wzmożoną ochronę społeczeństwa i bezpieczeństwo tego zakładu (tzw."niebezpieczni")	

	oraz skazani na karę dożywotniego pozbawienia wolności w podziale na okręgi	23
TABL. 25	Osadzeni na mocy Ustawy o przeciwdziałaniu narkomanii z 1997r. oraz 2005 r. według aktualnego statusu prawnego	23
TABL. 26	Zatrudnienie odpłatne osadzonych	24
TABL. 27	Skazani i ukarani niezatrudnieni oraz zatrudnieni nieodpłatnie	24
TABL. 28	Osadzeni zobowiązani do świadczeń alimentacyjnych	24
TABL. 29	Powszechność zatrudnienia i wskaźnik bezrobocia według okręgów	25
TABL. 30	Powszechność zatrudnienia i wskaźnik bezrobocia skazanych i ukaranych	26
TABL. 31	Zatrudnienie osadzonych według okręgów	27
TABL. 32	Zatrudnienie osadzonych według miejsc zatrudnienia	27
TABL. 33	Zestawienie zdarzeń nadzwyczajnych najistotniejszych dla oceny stanu bezpieczeństwa	28
TABL. 34	Pozostałe zdarzenia nadzwyczajne	29
TABL. 35	Osadzeni, którzy dokonali ucieczki, ujęci i nieujęci w okresie od 01.01.2026 r. do 28.02.2026 r.	29
TABL. 36	Przygotowanie ucieczki i usiłowanie jej dokonania	30
TABL. 37	Ucieczki z terenu jednostki typu zamkniętego	30
TABL. 38	Ucieczki z terenu jednostki typu półotwartego	30
TABL. 39	Ucieczki z terenu jednostki typu otwartego	30
TABL. 40	Ucieczki z zatrudnienia zewnętrznego - w pełnym systemie konwojowania	31
TABL. 41	Ucieczki z zatrudnienia zewnętrznego - w zmniejszonym systemie konwojowania	31
TABL. 42	Samowolne oddalenia z zatrudnienia zewnętrznego - bez konwojenta	31-32

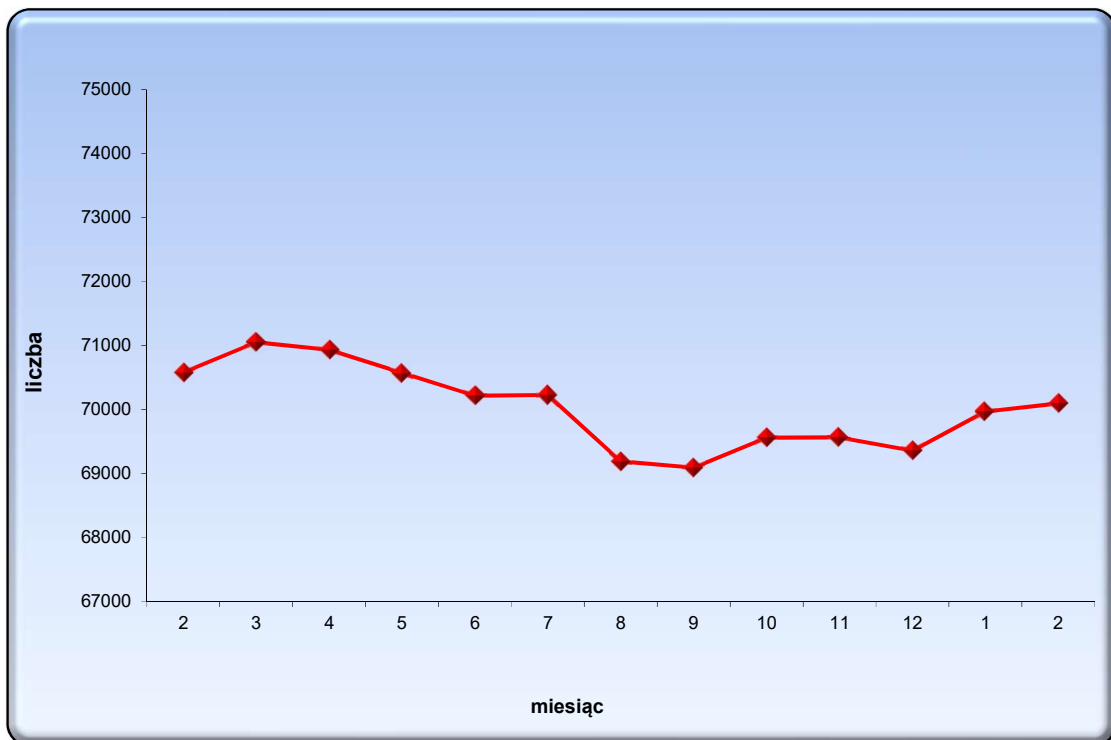
TABL. 1 Tymczasowo aresztowani, skazani i ukarani

Wyszczególnienie	Stan w dniu		Przyrost	% w dniu	
	31.01.2026	28.02.2026		31.01.2026	28.02.2026
OGÓŁEM	69965	70094	129	100,00%	100,00%
w tym kobiety	3727	3736	9	5,33%	5,33%
Tymczasowo aresztowani	7804	7855	51	11,15%	11,21%
w tym kobiety	469	477	8	0,67%	0,68%
Skazani	60929	61059	130	87,08%	87,11%
w tym kobiety	3160	3180	20	4,52%	4,54%
Ukarani	1232	1180	-52	1,76%	1,68%
w tym kobiety	98	79	-19	0,14%	0,11%

Wykres 1 Struktura populacji osadzonych kobiet i mężczyzn w dniu 28.02.2026 r.**Wykres 2** Struktura populacji osadzonych kobiet w dniu 28.02.2026 r.

TABL. 2. Osadzeni przebywający w poszczególnych okręgach - stan ewidencyjny w dniu 28.02.2026 r.

Nazwa okręgu	Razem	Tymczas. Areszt.	Skazani	Ukarani
Ogółem	70094	7855	61059	1180
Bydgoszcz	9136	883	8082	171
Katowice	8301	788	7371	142
Koszalin	7409	789	6508	112
Kraków	5001	726	4169	106
Lublin	4161	536	3557	68
Łódź	5357	670	4579	108
Olsztyn	6458	521	5834	103
Opole	7753	550	7062	141
Poznań	5739	735	4907	97
Rzeszów	3426	327	3057	42
Warszawa	7353	1330	5933	90

Wykres 3 Ewidencyjna liczba osadzonych w okresie od 28.02.2025 do 28.02.2026

TABL. 3 Liczba tymczasowo aresztowanych, skazanych i ukaranych w poszczególnych aresztach śledczych i zakładach karnych w dniu 28.02.2026 r. i ruch osadzonych w lutym 2026 r.

Nazwa jednostki	Pojemność	w tym: miejsca wyłączone z pojemności*	Liczba osadzonych ewidencyjna	z tego		Osadzeni przebywający poza terenem**	Liczba osadzonych faktyczna (4-7)	RUCH OSADZONYCH				
				Tymcz. Areszt.	Skazani Ukarani			Przetrasportowani	Przyjęci	Wytransportowani		Zwolnieni i inni ubyli
1	2	3	4	5	6	7	8	9	10	11	12	13
Ogółem	88670	3324	70094	7855	62239	73	70021	5912	7044	5931	763	6896
OKRĘG BYDGOSKI	11776	534	9136	883	8253	9	9127	848	797	732	102	898
AŚ Bydgoszcz	445	28	287	72	215	3	284	79	119	95	10	95
szpital	30		13	1	12	0	13					
OZ Bydgoszcz	93		55	0	55	0	55					
OZ Strzelewo	238		0	0	0	0	0					
OZ Bydgoszcz Fordon	608	11	516	69	447	0	516					
AŚ Gdańsk	1018		894	375	519	1	893	116	175	104	13	156
szpital	59		45	1	44	0	45					
OZ Gdańsk Przeróbka	620		557	0	557	0	557					
AŚ Starogard Gdański	360		266	36	230	0	266	12	45	36	0	27
AŚ Wejherowo	389		308	43	265	2	306	10	83	78	7	56
OTZS Zwartowo	32	5	24	0	24	0	24					
ZK Nr 1 Grudziądz	1262		972	29	943	3	969	62	126	74	14	142
dom dla matki i dziecka	38		22	1	21	0	22					
szpital (***)	19		8	2	6	0	8					
OZ Grudziądz	329		138	33	105	0	138					
ZK Inowrocław	346		338	0	338	0	338	49	64	70	5	49
OZ Toruń	151		125	60	65	0	125					
ZK Koronowo	566		516	0	516	0	516	58	38	30	7	75
OZ Czersk	129	129	0	0	0	0	0					
OTZS Sucha	38		33	0	33	0	33					
OZ Chojnice	132		113	23	90	0	113					
ZK Kwidzyn	626	10	553	0	553	0	553	80	0	23	12	39
ZK Potulice	1267		1089	47	1042	0	1089	182	27	78	10	102
szpital	74		51	1	50	0	51					
OZ Potulice	161	161	0	0	0	0	0					
ZK Sztum	1023	23	935	0	935	0	935	99	32	52	18	67
OZ Malbork	252		152	30	122	0	152					
ZK Włocławek	1471	167	1126	60	1066	0	1126	101	88	92	6	90
OKRĘG KATOWICKI	9731	168	8301	788	7513	9	8292	694	907	784	85	823
AŚ Bytom	301		271	28	243	2	269	54	72	35	4	98
szpital	65		22	1	21	0	22					
OZ Zabrze	609		584	0	584	0	584					
AŚ Częstochowa	242		212	67	145	1	211	13	76	51	3	44
OZ Wąsosz	105		77	0	77	0	77					
AŚ Gliwice	403		360	87	273	0	360	18	62	41	4	44
AŚ Katowice	433	31	363	91	272	1	362	34	109	113	11	69
AŚ Mysłowice	418		361	118	243	0	361	18	78	62	7	43
AŚ Sosnowiec	341		289	23	266	0	289	20	44	26	6	31
AŚ Tarnowskie Góry	419		375	75	300	1	374	20	89	65	6	56
ZK Cieszyn	380		370	46	324	0	370	32	137	124	5	74
OZ Bielsko Biała	252		206	57	149	0	206					
ZK Herby	406		317	38	279	0	317	40	40	34	3	38
OZ Lubliniec	226		209	23	186	0	209					
ZK Jastrzębie Zdrój	1083	137	858	0	858	1	857	140	0	39	4	79
OZ Jastrzębie Zdrój	30		27	0	27	0	27					
ZK Racibórz	950		852	92	760	0	852	76	92	58	7	79
ZK Nr 1 Strzelce Opolskie	1033		826	0	826	1	825	136	31	56	11	72
OZ Strzelce Opolskie	605		533	22	511	0	533					
OZ Kędzierzyn Koźle	125		0	0	0	0	0					
ZK Wojkowice	1030		941	20	921	2	939	93	77	80	14	96
OZ Ciągowice	275		248	0	248	0	248					

OTZS - oddział tymczasowego zakwaterowania skazanych

(*) - obiekty zakwaterowania osadzonych modernizowane/remontowane lub nie posiadające pozwoleń na ich użytkowanie

(**) - osadzeni przebywający w zakładzie leczniczym poza AŚ lub ZK, w pomieszczeniach Policji, wydani do innego państwa w charakterze świadka w toczącym się postępowaniu karnym oraz osadzeni, którzy nie powrócili do AŚ/ZK lub zbiegli

(***) - oddział ginekologiczno - położniczy filia szpitala AŚ w Bydgoszczy



TABL. 3 Liczba tymczasowo aresztowanych, skazanych i ukaranych w poszczególnych aresztach śledczych i zakładach karnych w dniu 28.02.2026 r. i ruch osadzonych w lutym 2026 r.

Nazwa jednostki	Pojemność	w tym: miejsca wyłączone z pojemności*	Liczba osadzonych ewidencyjna	z tego		Osadzeni przebywający poza terenem**	Liczba osadzonych faktyczna (4-7)	RUCH OSADZONYCH				
				Tymcz. Areszt.	Skazani Ukarani			PrzetranSPORTOWANI	Przyjęci	Wytransportowani Ogółem	w tym konw. przez Policję	Zwolnieni i inni ubyli
1	2	3	4	5	6	7	8	9	10	11	12	13
OKRĘG KOSZALIŃSKI	9335	277	7409	789	6620	2	7407	569	684	542	82	698
AŚ Koszalin	342		320	87	233	0	320	103	96	86	14	125
OZ Dobrowo	531		387	0	387	0	387					
OZ Koszalin	468		338	0	338	0	338					
AŚ Międzyrzecz	403		380	45	335	0	380	26	53	40	7	32
AŚ Słupsk	205		191	64	127	1	190	24	55	25	2	48
OZ Ustka	286		200	0	200	0	200					
AŚ Szczecin	500		401	134	267	0	401	60	177	127	15	104
szpital	111		98	53	45	0	98					
OZ Stargard	792		724	121	603	0	724					
ZK Czarne	1489	277	1045	28	1017	0	1045	110	80	96	21	103
szpital	72		62	1	61	0	62					
OZ Szczecinek	221		182	0	182	0	182					
OZ Złotów	154		119	25	94	0	119					
ZK Goleniów	1034		787	93	694	0	787	56	56	43	6	64
ZK Gorzów Wielkopolski	608		526	57	469	0	526	112	87	49	4	123
OZ Słońsk	285		267	0	267	0	267					
ZK Nowogard	853		685	53	632	1	684	40	49	29	7	64
OZ Płoty	202		184	0	184	0	184					
ZK Stare Borne	182		144	0	144	0	144	7	0	9	3	9
OZ Opatówek	90		0	0	0	0	0					
ZK Wierzychowo	507		369	28	341	0	369	31	31	38	3	26
OKRĘG KRAKOWSKI	6573	341	5001	726	4275	0	5001	350	629	411	57	565
AŚ Kielce	1249		929	102	827	0	929	33	129	84	8	113
AŚ Kraków	604		522	227	295	0	522	61	180	100	18	121
szpital	77		70	28	42	0	70					
OZ Kraków Nowa Huta	349		297	0	297	0	297					
ZK Nowy Sącz	424		367	90	277	0	367	13	74	53	7	48
ZK Nowy Wiśnicz	615		534	71	463	0	534	27	24	20	2	32
ZK Pińczów	754		540	36	504	0	540	52	70	41	4	75
ZK Tarnów	1036	341	601	88	513	0	601	92	79	54	12	103
OZ Tarnów Mościce	552		469	17	452	0	469					
ZK Trzebinia	611		432	30	402	0	432	46	27	28	4	50
ZK Wadowice	302		240	37	203	0	240	26	46	31	2	23
OKRĘG LUBELSKI	5547	178	4161	536	3625	3	4158	369	374	324	34	391
AŚ Krasnystaw	389		284	0	284	0	284	47	0	7	2	29
AŚ Lublin	1034		825	264	561	1	824	41	178	118	4	118
ZK Biała Podlaska	296		221	44	177	0	221	7	50	33	3	31
OZ Zabłocie	76		0	0	0	0	0					
ZK Chełm	901	178	560	42	518	1	559	54	28	24	7	40
ZK Hrubieszów	630		513	24	489	0	513	77	12	9	1	33
ZK Opole Lubelskie	824		668	67	601	0	668	66	49	66	7	51
ZK Włodawa	765		610	20	590	1	609	18	6	22	5	31
ZK Zamość	285		202	75	127	0	202	59	51	45	5	58
OZ Zamość	347		278	0	278	0	278					

OTZS - oddział tymczasowego zakwaterowania skazanych

(*) - obiekty zakwaterowania osadzonych modernizowane/remontowane lub nie posiadające pozwoleń na ich użytkowanie

(**) - osadzeni przebywający w zakładzie leczniczym poza AŚ lub ZK, w pomieszczeniach Policji, wydani do innego państwa w charakterze świadka w toczącym się postępowaniu karnym oraz osadzeni, którzy nie powrócili do AŚ/ZK lub zbiegli

(***) - oddział ginekologiczno - położniczy filia szpitala AŚ w Bydgoszczy



TABL. 3 Liczba tymczasowo aresztowanych, skazanych i ukaranych w poszczególnych aresztach śledczych i zakładach karnych w dniu 28.02.2026 r. i ruch osadzonych w lutym 2026 r.

Nazwa jednostki	Pojemność	w tym: miejsca wyłączone z pojemności*	Liczba osadzonych ewidencyjna	z tego		Osadzeni przebywający poza terenem**	Liczba osadzonych faktyczna (4-7)	RUCH OSADZONYCH				
				Tymcz. Areszt.	Skazani Ukarani			Przetran-sportowani	Przyjęci	Wytransportowani Ogółem	w tym konw. przez Policję	Zwolnieni i inni ubyli
1	2	3	4	5	6	7	8	9	10	11	12	13
OKRĘG ŁÓDZKI	6607	359	5357	670	4687	3	5354	420	473	394	42	490
AŚ Łódź	1044	359	641	250	391	0	641	19	189	138	8	59
AŚ Piotrków Trybunalski	690		594	171	423	0	594	42	109	81	7	72
OZ Golesze	71		68	0	68	0	68					
ZK Garbalin	882		786	0	786	0	786	112	0	34	2	90
ZK Kluczbork	425		338	6	332	2	336	89	20	32	12	86
OZ Sieraków Śląski	624		573	0	573	0	573					
ZK Łowicz	948		858	84	774	1	857	47	64	36	5	61
ZK Nr 1 Łódź	809		575	48	527	0	575	67	41	39	5	66
OZ Łódź szpital	177		151	0	151	0	151					
ZK Sieradz	123		51	10	41	0	51					
OZ Sieradz	730		641	101	540	0	641	44	50	34	3	56
	84		81	0	81	0	81					
OKRĘG OLSZTYŃSKI	9123	565	6458	521	5937	5	6453	593	530	436	80	720
AŚ Białystok	629		503	125	378	2	501	38	138	41	2	95
OZ Białystok	281		176	0	176	0	176					
AŚ Elbląg	287		242	56	186	0	242	24	57	58	5	22
OZ Braniewo	176		115	0	115	0	115					
AŚ Hajnówka	678		494	24	470	0	494	28	22	24	3	43
AŚ Olsztyn	185		148	30	118	0	148	59	34	39	13	74
OZ Olsztyn	375		308	0	308	0	308					
OZ Szczytno	143		122	0	122	0	122					
AŚ Suwałki	902	214	543	77	466	0	543	38	86	36	0	100
ZK Barczewo	1000	351	474	75	399	1	473	64	48	49	11	59
OZ Kikity	53		49	0	49	0	49					
ZK Czerwony Bór	957		798	48	750	1	797	139	41	71	12	126
OZ Grądy - Woniecko	225		210	0	210	0	210					
ZK Dubliny	265		196	0	196	0	196	35	0	9	3	36
OZ Giżycko	114		65	0	65	0	65					
ZK Iława	1273		1057	71	986	1	1056	112	104	82	14	100
OZ Działdowo	100		89	15	74	0	89					
ZK Kamiński	1480		869	0	869	0	869	56	0	27	17	65
OKRĘG OPOLSKI	9220	123	7753	550	7203	15	7738	728	750	731	93	804
AŚ Dzierżoniów	216		185	39	146	0	185	35	19	23	6	41
OZ Piława	139		121	0	121	0	121					
AŚ Jelenia Góra	309		278	55	223	0	278	22	126	118	12	42
AŚ Opole	345		274	40	234	1	273	59	44	49	9	48
OZ Turawa	155		149	0	149	0	149					
OZ Opole	111		75	0	75	0	75					
AŚ Świdnica	283	115	161	46	115	0	161	2	81	70	0	13
AŚ Wrocław	765		711	257	454	4	707	93	209	133	23	158
OZ Wrocław	616		602	0	602	0	602					
ZK Brzeg	358	8	324	30	294	3	321	23	19	26	2	24
OZ Grodków	96		95	0	95	0	95					
ZK Głogów	303		264	0	264	2	262	18	0	12	1	29
ZK Głubczyce	270		215	0	215	0	215	35	0	4	1	26
ZK Kłodzko	660		599	27	572	0	599	24	42	22	7	43
ZK Nysa	713		612	0	612	1	611	50	40	55	7	61
OZ Prudnik	143		117	25	92	0	117					
ZK Strzelin	790		668	0	668	3	665	108	0	20	10	105
ZK Wołów	1035		955	4	951	0	955	65	0	25	11	48
ZK Nr 1 Wrocław	1282		792	27	765	0	792	115	170	153	3	113
OZ Oleśnica	177		122	0	122	0	122					
ZK Zaręba	454		434	0	434	1	433	79	0	21	1	53

OTZS - oddział tymczasowego zakwaterowania skazanych

(*) - obiekty zakwaterowania osadzonych modernizowane/remontowane lub nie posiadające pozwolenia na ich użytkowanie

(**) - osadzeni przebywający w zakładzie leczniczym poza AŚ lub ZK, w pomieszczeniach Policji, wydani do innego państwa w charakterze świadka w toczącym się postępowaniu karnym oraz osadzeni, którzy nie powrócili do AŚ/ZK lub zbiegli

(***) - oddział ginekologiczno - położniczy filia szpitala AŚ w Bydgoszczy



TABL. 3 Liczba tymczasowo aresztowanych, skazanych i ukaranych w poszczególnych aresztach śledczych i zakładach karnych w dniu 28.02.2026 r. i ruch osadzonych w lutym 2026 r.

Nazwa jednostki	Pojemność	w tym: miejsca wyłączone z pojemności*	Liczba osadzonych ewidencyjna	z tego		Osadzeni przebywający poza terenem**	Liczba osadzonych faktyczna (4-7)	RUCH OSADZONYCH				
				Tymcz. Areszt.	Skazani Ukarani			Przetran-sportowa-ni	Przyjęci	Wytransportowani Ogółem	w tym konw. przez Policję	Zwolnieni i inni ubyli
1	2	3	4	5	6	7	8	9	10	11	12	13
OKRĘG POZNAŃSKI	6521	71	5739	735	5004	6	5733	471	703	557	51	549
AŚ Ostrów Wielkopolski	261		240	100	140	1	239	16	130	94	7	56
OZ Kalisz	70		70	0	70	0	70					
AŚ Poznań	650		540	235	305	4	536	124	168	152	18	140
szpital	74		49	20	29	0	49					
OZ Poznań	203		199	0	199	0	199					
OZ Rosnowo	82		0	0	0	0	0					
OZ Koziegłowy	674		595	0	595	0	595					
AŚ Zielona Góra	321	71	244	107	137	0	244	19	110	81	3	36
ZK Gębarzewo	677		582	68	514	0	582	45	90	45	5	90
OZ Pobiedziska	76		74	0	74	0	74					
OZ Środa Wielkopolska	88		64	36	28	0	64					
ZK Krzywianiec	827		748	41	707	1	747	44	75	55	7	69
dom dla matki i dziecka	32		8	1	7	0	8					
ZK Rawicz	820		756	50	706	0	756	90	50	49	2	44
ZK Wronki	1465		1390	0	1390	0	1390	133	80	81	9	114
OZ Szamotuły	201		180	77	103	0	180					
OKRĘG RZESZOWSKI	5071	181	3426	327	3099	2	3424	358	179	239	21	305
ZK Dębica	744	181	499	0	499	0	499	41	0	23	3	71
OZ Chmielów	429		145	0	145	0	145					
ZK Jasło	400		343	0	343	0	343	131	0	7	0	33
ZK Łupków	293		249	0	249	0	249	35	0	11	1	29
OZ Moszczaniec	311		256	0	256	0	256					
ZK Przemysł	231		176	38	138	0	176	30	46	26	1	47
OZ Medyka	245		194	0	194	0	194					
ZK Rzeszów	1535		1172	289	883	2	1170	73	133	161	15	79
ZK Uherce Mineralne	501		392	0	392	0	392	48	0	11	1	46
OZ Jablonki	85		0	0	0	0	0					
OZ Średnia Wieś	92		0	0	0	0	0					
OZ Sanok	205		0	0	0	0	0					
OKRĘG WARSZAWSKI	9166	527	7353	1330	6023	19	7334	512	1018	781	116	653
AŚ Grójec	212		174	42	132	0	174	16	41	28	2	26
OZ Stawiszyn	183		171	0	171	0	171					
AŚ W - wa Białoleka	1760	321	1336	485	851	3	1333	124	210	176	22	134
OZ Popowo	139		132	0	132	0	132					
AŚ W - wa Grochów	634		494	80	414	2	492	23	193	79	4	117
OZ Bemowo	231	48	180	0	180	0	180					
AŚ Radom	962		896	166	730	3	893	68	92	88	14	65
szpital	54		43	24	19	0	43					
OZ Radom	65		0	0	0	0	0					
AŚ W - wa Służewiec	1080		892	286	606	4	888	47	254	224	26	72
ZK Płock	1011		711	90	621	1	710	58	83	56	17	54
OZ Płońsk	158	158	0	0	0	0	0					
ZK Przytuły Stare	1271		1110	76	1034	3	1107	46	58	46	23	65
ZK Siedlce	845		692	81	611	1	691	42	87	53	4	70
ZK Żytkowice	427		388	0	388	2	386	88	0	31	4	50
OZ Pionki	134		134	0	134	0	134					

OTZS - oddział tymczasowego zakwaterowania skazanych

(*) - obiekty zakwaterowania osadzonych modernizowane/remontowane lub nie posiadające pozwoleń na ich użytkowanie

(**) - osadzeni przebywający w zakładzie leczniczym poza AŚ lub ZK, w pomieszczeniach Policji, wydani do innego państwa w charakterze świadka w toczącym się postępowaniu karnym oraz osadzeni, którzy nie powrócili do AŚ/ZK lub zbiegli

(***) - oddział ginekologiczno - położniczy filia szpitala AŚ w Bydgoszczy



TABL. 4 Ogólne informacje o zaludnieniu aresztów śledczych i zakładów karnych

Lp	Wyszczególnienie	Pojemność w dniu		Liczba osadzonych w dniu		% zaludnienia w dniu	
		31.01.2026	28.02.2026	31.01.2026	28.02.2026	31.01.2026	28.02.2026
1	Ewidencyjnie ogółem	88642	88670	69965	70094		
2	w tym:						
	miejsca wyłączone z pojemności ¹⁾	3605	3324				
3	przebywający poza terenem ²⁾			69	73		
4	Faktycznie ogółem³⁾	85037	85346	69896	70021		
5	z tego:						
	oddziały mieszkalne	82491	82792	68681	68754	83,3	83,0
6	pozostałe oddziały ⁴⁾	2546	2554	1215	1267	47,7	49,6

- 1) obiekty zakwaterowania osadzonych modernizowane / remontowane lub nie posiadające pozwoleń na ich użytkowanie
2) osadzeni przebywający w zakładzie leczniczym poza AŚ/ZK, w pomieszczeniach Policji, wydani w charakterze świadka do innego państwa oraz osadzeni, którzy nie powrócili do AŚ/ZK lub zbiegli
3) dla pojemności: wiersz 1 - wiersz 2; dla liczby osadzonych: wiersz 1 - wiersz 3
4) izby chorych, cele izolacyjne, cele i oddziały dla "N", szpitale, domy dla matki i dziecka, oddziały tymczasowego zakwaterowania skazanych

- dodatkowe miejsca zakwaterowania, o których mowa w rozporządzeniu Ministra Sprawiedliwości z dnia 9 grudnia 2022 r.

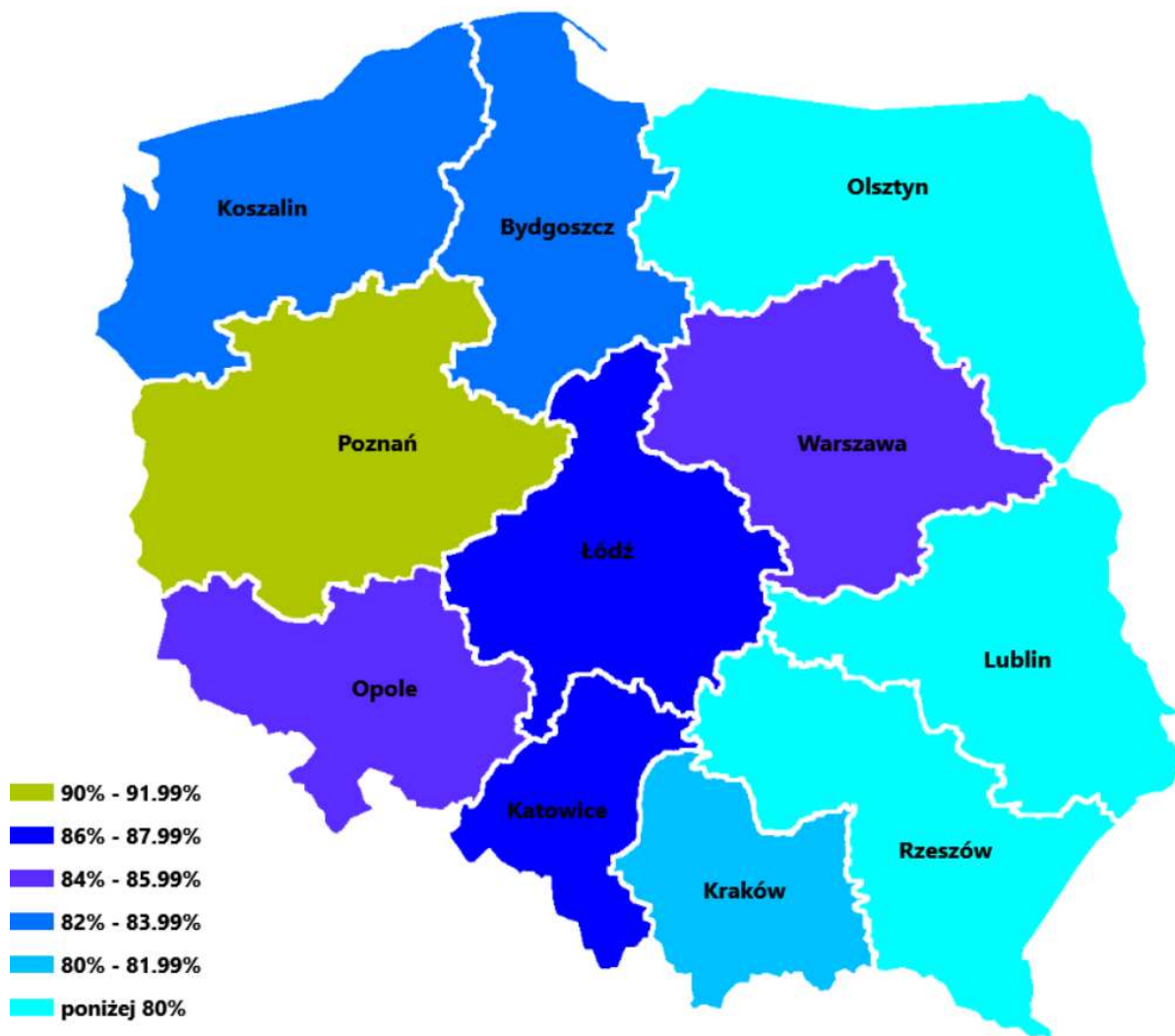
(Dz.U. 2022, poz. 2690)

- faktyczne zaludnienie oddziałów mieszkalnych po uwzględnieniu dodatkowych miejsc zakwaterowania

- liczba osób, wobec których wydano decyzje przedluźniowe w miesiącu sprawozdawczym

	0
	83,0%
	0

Zaludnienie aresztów śledczych i zakładów karnych w dniu 28 lutego 2026 r. (bez miejsc dodatkowych)



TABL. 5 Zaludnienie oddziałów mieszkalnych w aresztach śledczych i zakładach karnych w dn. 28.02.2026 r.,
o których mowa w rozporządzeniu Ministra Sprawiedliwości z dnia 9 grudnia 2022 r. (Dz.U. Nr 2022, poz.2690)

Nazwa jednostki	Pojemność oddziału mieszkalnego	Miejsca dodatkowe	Liczba osadzonych w oddziale mieszkalnym	% zaludnienia (4/(2+3)*100)
1	2	3	4	5
Ogółem	82792	0	68754	83,0
OKRĘG BYDGOSKI	10720	0	8842	82,5
AŚ Bydgoszcz	1317		844	64,1
AŚ Gdańsk	1584		1441	91,0
AŚ Starogard Gdański	352		259	73,6
AŚ Wejherowo	381		308	80,8
ZK Nr 1 Grudziądz	1567		1099	70,1
ZK Inowrocław	490		462	94,3
ZK Koronowo	683		618	90,5
ZK Kwidzyn	612		550	89,9
ZK Potulice	1234		1077	87,3
ZK Sztum	1238		1082	87,4
ZK Włocławek	1262		1102	87,3
OKRĘG KATOWICKI	9275	0	8135	87,7
AŚ Bytom	883		837	94,8
AŚ Częstochowa	337		280	83,1
AŚ Gliwice	397		357	89,9
AŚ Katowice	396		361	91,2
AŚ Mysłowice	413		359	86,9
AŚ Sosnowiec	335		287	85,7
AŚ Tarnowskie Góry	410		369	90,0
ZK Cieszyn	619		565	91,3
ZK Herby	616		512	83,1
ZK Jastrzębie Zdrój	951		872	91,7
ZK Racibórz	917		831	90,6
ZK Nr 1 Strzelce Opolskie	1732		1339	77,3
ZK Wojkowice	1269		1166	91,9
OKRĘG KOSZALIŃSKI	8709	0	7191	82,6
AŚ Koszalin	1320		1041	78,9
AŚ Międzyrzecz	399		377	94,5
AŚ Słupsk	486		387	79,6
AŚ Szczecin	1251		1106	88,4
ZK Czarne	1581		1347	85,2
ZK Goleniów	991		768	77,5
ZK Gorzów Wielkopolski	876		789	90,1
ZK Nowogard	1043		863	82,7
ZK Stare Borne	262		144	55,0
ZK Wierzchowo	500		369	73,8
OKRĘG KRAKOWSKI	6038	0	4891	81,0
AŚ Kielce	1241		923	74,4
AŚ Kraków	936		817	87,3
ZK Nowy Sącz	417		362	86,8
ZK Nowy Wiśnicz	594		521	87,7
ZK Pińczów	744		536	72,0
ZK Tarnów	1226		1062	86,6
ZK Trzebinia	583		431	73,9
ZK Wadowice	297		239	80,5

TABL. 5 Zaludnienie oddziałów mieszkalnych w aresztach śledczych i zakładach karnych w dn. 28.02.2026r.,
o których mowa w rozporządzeniu Ministra Sprawiedliwości z dnia 9 grudnia 2022 r. (Dz.U. Nr 2022, poz.2690)

Nazwa jednostki	Pojemność oddziału mieszkalnego	Miejsca dodatkowe	Liczba osadzonych w oddziale mieszkalnym	% zaludnienia $(4/(2+3)*100)$
1	2	3	4	5
OKRĘG LUBELSKI	5267	0	4122	78,3
AŚ Krasnystaw	383		284	74,2
AŚ Lublin	997		808	81,0
ZK Biała Podlaska	368		220	59,8
ZK Chełm	709		557	78,6
ZK Hrubieszów	620		511	82,4
ZK Opole Lubelskie	815		667	81,8
ZK Włodawa	755		601	79,6
ZK Zamość	620		474	76,5
OKRĘG ŁÓDZKI	5996	0	5244	87,5
AŚ Łódź	672		630	93,8
AŚ Piotrków Trybunalski	718		634	88,3
ZK Garbalin	871		788	90,5
ZK Kluczbork	1034		910	88,0
ZK Łowicz	931		850	91,3
ZK Nr 1 Łódź	968		718	74,2
ZK Sieradz	802		714	89,0
OKRĘG OLSZTYŃSKI	8384	0	6391	76,2
AŚ Białystok	873		665	76,2
AŚ Elbląg	453		351	77,5
AŚ Hajnówka	666		491	73,7
AŚ Olsztyn	693		575	83,0
AŚ Suwałki	679		542	79,8
ZK Barczewo	666		507	76,1
ZK Czerwony Bór	1167		997	85,4
ZK Dubliny	366		255	69,7
ZK Iława	1359		1143	84,1
ZK Kamińsk	1462		865	59,2
OKRĘG OPOLSKI	8916	0	7648	85,8
AŚ Dzierżoniów	348		302	86,8
AŚ Jelenia Góra	305		279	91,5
AŚ Opole	605		496	82,0
AŚ Świdnica	164		158	96,3
AŚ Wrocław	1356		1288	95,0
ZK Brzeg	439		413	94,1
ZK Głogów	297		257	86,5
ZK Głubczyce	264		215	81,4
ZK Kłodzko	651		596	91,6
ZK Nysa	846		729	86,2
ZK Strzelin	774		661	85,4
ZK Wołów	978		919	94,0
ZK Nr 1 Wrocław	1443		908	62,9
ZK Zaręba	446		427	95,7



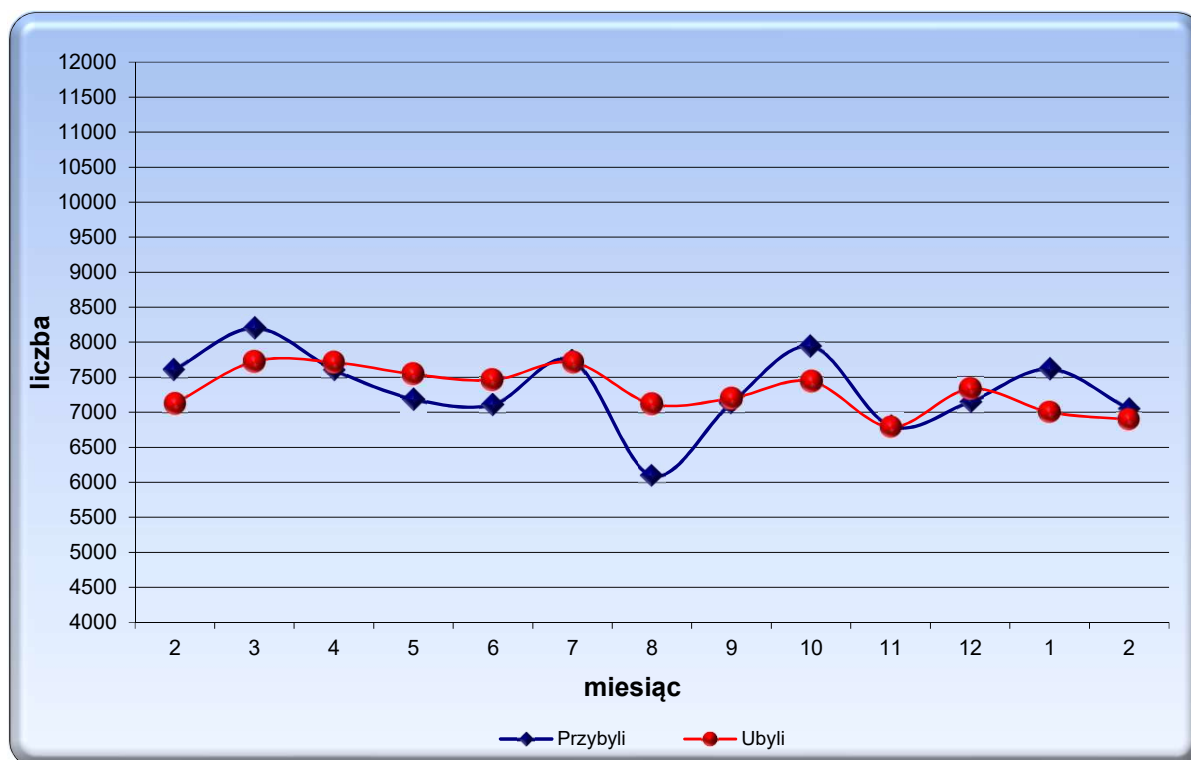
TABL. 5 Zaludnienie oddziałów mieszkalnych w aresztach śledczych i zakładach karnych w dn. 28.02.2026 r., o których mowa w rozporządzeniu Ministra Sprawiedliwości z dnia 9 grudnia 2022 r. (Dz.U. Nr 2022, poz.2690)

Nazwa jednostki	Pojemność oddziału mieszkalnego	Miejsca dodatkowe	Liczba osadzonych w oddziale mieszkalnym	% zaludnienia $(4/(2+3)*100)$
1	2	3	4	5
OKRĘG POZNAŃSKI	6229	0	5634	90,4
AŚ Ostrów Wielkopolski	320		301	94,1
AŚ Poznań	1570		1324	84,3
AŚ Zielona Góra	245		243	99,2
ZK Gębarzewo	828		714	86,2
ZK Krzywaniec	812		732	90,1
ZK Rawicz	807		752	93,2
ZK Wronki	1647		1568	95,2
OKRĘG RZESZOWSKI	4799	0	3407	71,0
ZK Dębica	980		645	65,8
ZK Jasło	397		344	86,6
ZK Łupków	593		506	85,3
ZK Przemyśl	461		370	80,3
ZK Rzeszów	1495		1150	76,9
ZK Uherce Mineralne	873		392	44,9
OKRĘG WARSZAWSKI	8459	0	7249	85,7
AŚ Grójec	388		342	88,1
AŚ W - wa Białotęka	1565		1460	93,3
AŚ W - wa Grochów	812		673	82,9
AŚ Radom	994		878	88,3
AŚ W - wa Służewiec	1069		880	82,3
ZK Płock	998		704	70,5
ZK Przytuły Stare	1244		1109	89,1
ZK Siedlce	834		688	82,5
ZK Żytkowice	555		515	92,8



TABL. 6 Przyjęci i zwolnieni w miesiącu sprawozdawczym

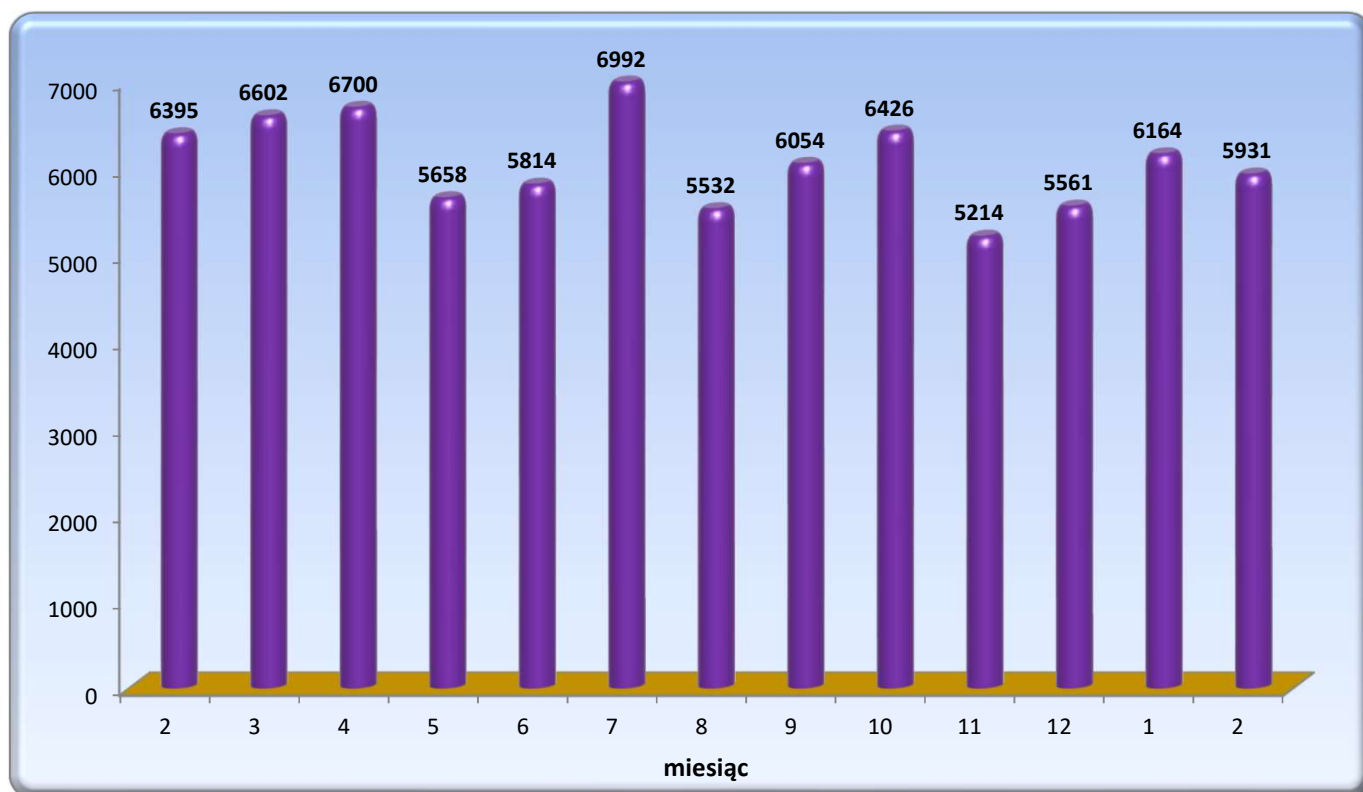
Wyszczególnienie	Miesiąc :		Przyrost
	styczeń	luty	
OGÓŁEM PRZYBYLI	7617	7044	-573
tymczasowo aresztowani	1237	1305	68
skazani	5111	4544	-567
ukarani	1269	1195	-74
OGÓŁEM UBYLI	7002	6896	-106
tymczasowo aresztowani	796	914	118
skazani	4605	4346	-259
ukarani	1601	1636	35

Wykres 4 Ruch osadzonych w okresie od 01.02.2025 do 28.02.2026 r.

TABL. 7 Wytransportowani w miesiącu sprawozdawczym

Nazwa okręgu	Ogółem		Przyrost	Wytransportowani			
				przez SW		przez Policję	
	31.01.2026	28.02.2026		31.01.2026	28.02.2026	31.01.2026	28.02.2026
Ogółem	6164	5931	-233	5434	5168	730	763
Bydgoszcz	831	732	-99	728	630	103	102
Katowice	745	784	39	657	699	88	85
Koszalin	585	542	-43	479	460	106	82
Kraków	495	411	-84	447	354	48	57
Lublin	328	324	-4	293	290	35	34
Łódź	444	394	-50	416	352	28	42
Olsztyn	495	436	-59	436	356	59	80
Opole	652	731	79	578	638	74	93
Poznań	562	557	-5	510	506	52	51
Rzeszów	275	239	-36	249	218	26	21
Warszawa	752	781	29	641	665	111	116

Wykres 5 Transporty osadzonych w okresie od 28.02.2025 do 28.02.2026

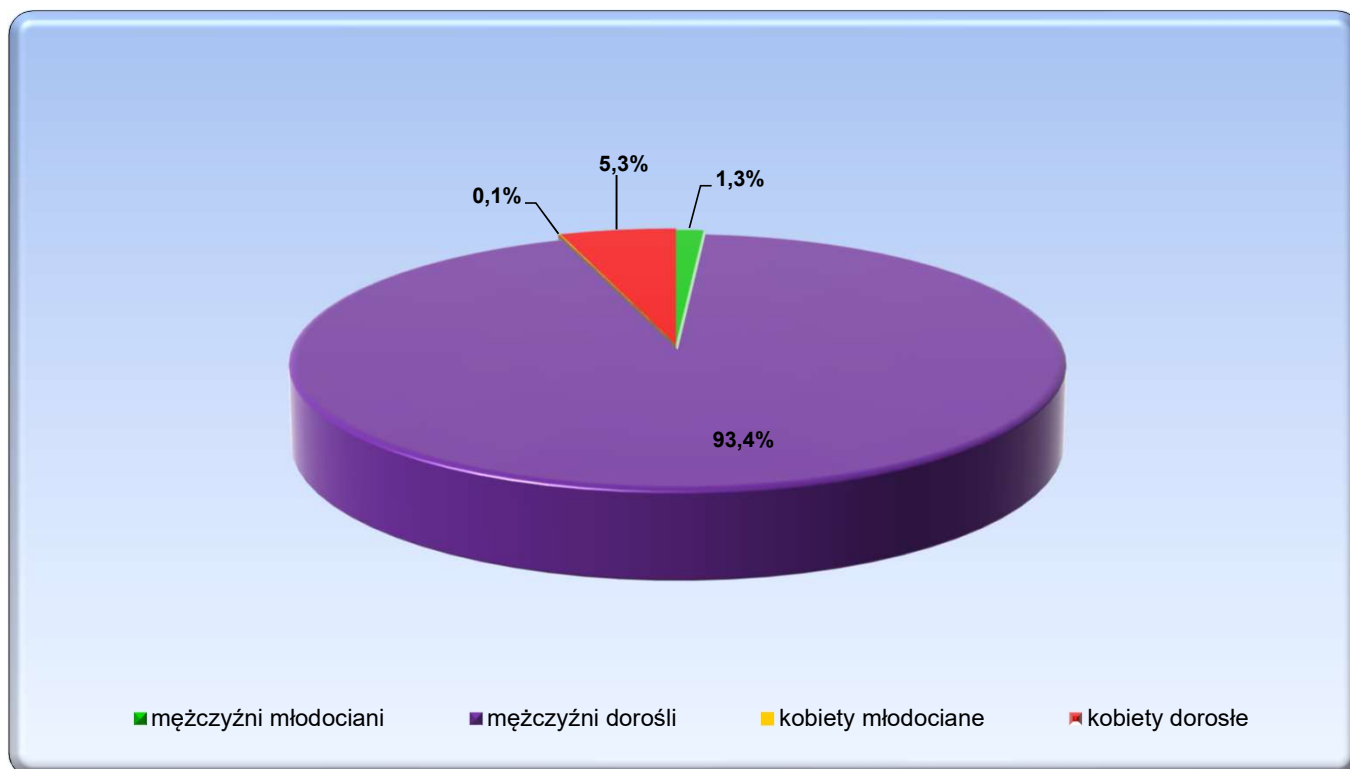


Powrót do
spisu treści

TABL. 8 Młodociani i dorośli w populacji osadzonych

Wyszczególnienie	Ogółem		Tymczasowo aresztowani		Skazani		Ukarani	
	31.01.2026	28.02.2026	31.01.2026	28.02.2026	31.01.2026	28.02.2026	31.01.2026	28.02.2026
OGÓŁEM	69965	70094	7804	7855	60929	61059	1232	1180
Mężczyźni	66238	66358	7335	7378	57769	57879	1134	1101
-młodociani	889	889	400	418	469	462	20	9
-dorośli	65349	65469	6935	6960	57300	57417	1114	1092
Kobiety	3727	3736	469	477	3160	3180	98	79
-młodociane	38	43	25	30	12	13	1	0
-doroste	3689	3693	444	447	3148	3167	97	79

Wykres 6 Struktura populacji osadzonych kobiet i mężczyzn w podziale na dorosłych i młodocianych stan w dniu 28.02.2026 r.



Powrót do
spisu treści

TABL. 9 Skazani i ukarani według grup i podgrup klasyfikacyjnych

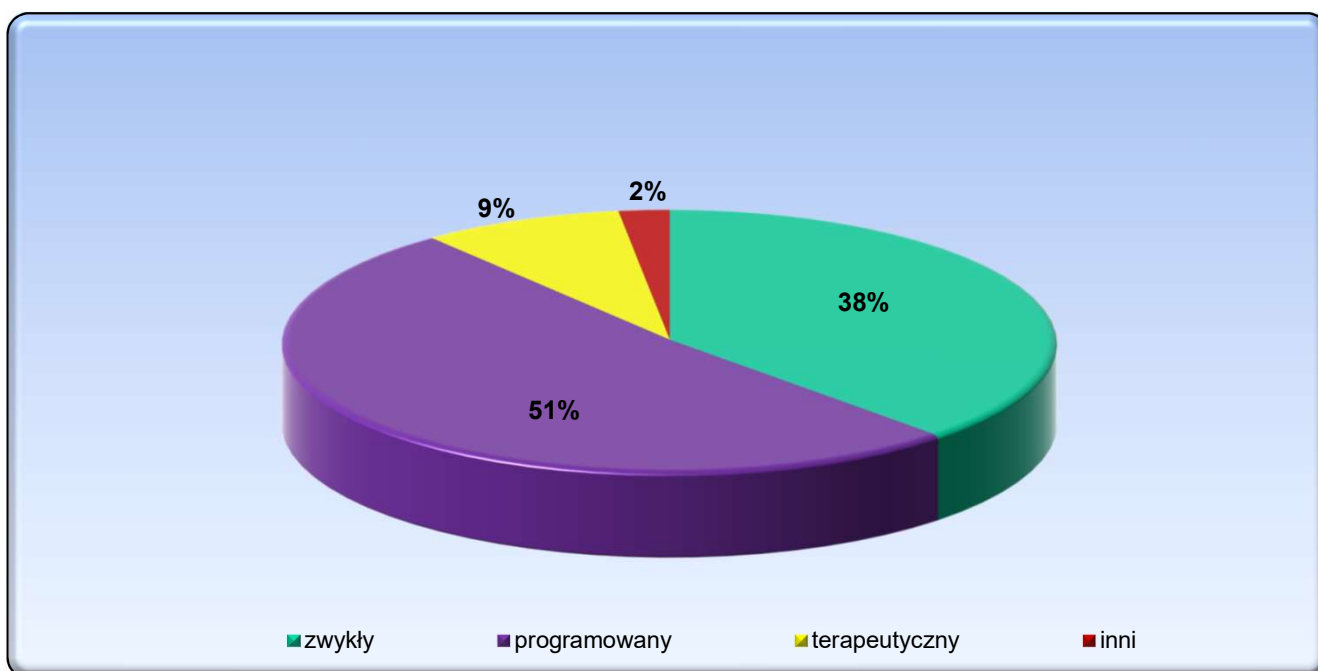
Skazani i ukarani odbywający karę:	Ogółem		%	Typ zakładu karnego			
	31.01.2026	28.02.2026		populacji	zamknięty	półotwarty	otwarty
Ogółem	62161	62239	100,0%	29366	30132	1396	1345
w systemie: zwykłym	23425	23563	37,9%	12591	10874	98	
programowanym	32001	31995	51,4%	13078	17621	1296	
terapeutycznym	5174	5336	8,6%	3697	1637	2	
inni*	1561	1345	2,2%				
Razem - M	484	471		242	227	2	
w systemie: zwykłym	24	13	M -	5	8	0	
programowanym	417	418	0,8%	214	202	2	
terapeutycznym	43	40		23	17	0	
Razem - P	21750	21812		9915	11100	797	
w systemie: zwykłym	7117	7077	P -	3507	3522	48	
programowanym	12615	12608	35,0%	4938	6923	747	
terapeutycznym	2018	2127		1470	655	2	
Razem - R	38366	38611		19209	18805	597	
w systemie: zwykłym	16284	16473	R -	9079	7344	50	
programowanym	18969	18969	62,0%	7926	10496	547	
terapeutycznym	3113	3169		2204	965	0	
Osoby nowoprzyjęte i oczekujące na I-szą decyzję klasyfikacyjną	1561	1345	2,2%				1345

* osoby nowoprzyjęte i oczekujące na I-szą decyzję klasyfikacyjną

TABL. 10 Osadzeni przebywający w oddziałach terapeutycznych i ośrodkach diagnostycznych

Wyszczególnienie	Liczba		Przyrost
	styczeń	luty	
oddział terapeutyczny	3449	3345	-104
ośrodek diagnostyczny	375	374	-1

Wykres 7 Skazani i ukarani (mężczyźni i kobiety) wg systemu wykonywania kary



* osoby nowoprzyjęte i oczekujące na I-szą decyzję klasyfikacyjną



TABL.11 Skazani i ukarani z grupy klasyfikacyjnej **M** według systemu wykonywania kary

Wyszczególnienie		Ogółem		Grupa klasyfikacyjna M		
		31.01.2026	28.02.2026	1	2	3
OGÓŁEM		484	471	242	227	2
Razem skazani		470	463	240	221	2
system wykonywania kary	Mężczyźni	458	450	237	211	2
	-zwykły	17	12	5	7	0
	-programowany	399	399	210	187	2
	-terapeutyczny	42	39	22	17	0
	Kobiety	12	13	3	10	0
	-zwykły	1	1	0	1	0
	-programowany	11	12	3	9	0
	-terapeutyczny	0	0	0	0	0
Razem ukarani		14	8	2	6	0
system wykonywania kary	Mężczyźni	14	8	2	6	0
	-zwykły	6	0	0	0	0
	-programowany	7	7	1	6	0
	-terapeutyczny	1	1	1	0	0
	Kobiety	0	0	0	0	0
	-zwykły	0	0	0	0	0
	-programowany	0	0	0	0	0
	-terapeutyczny	0	0	0	0	0

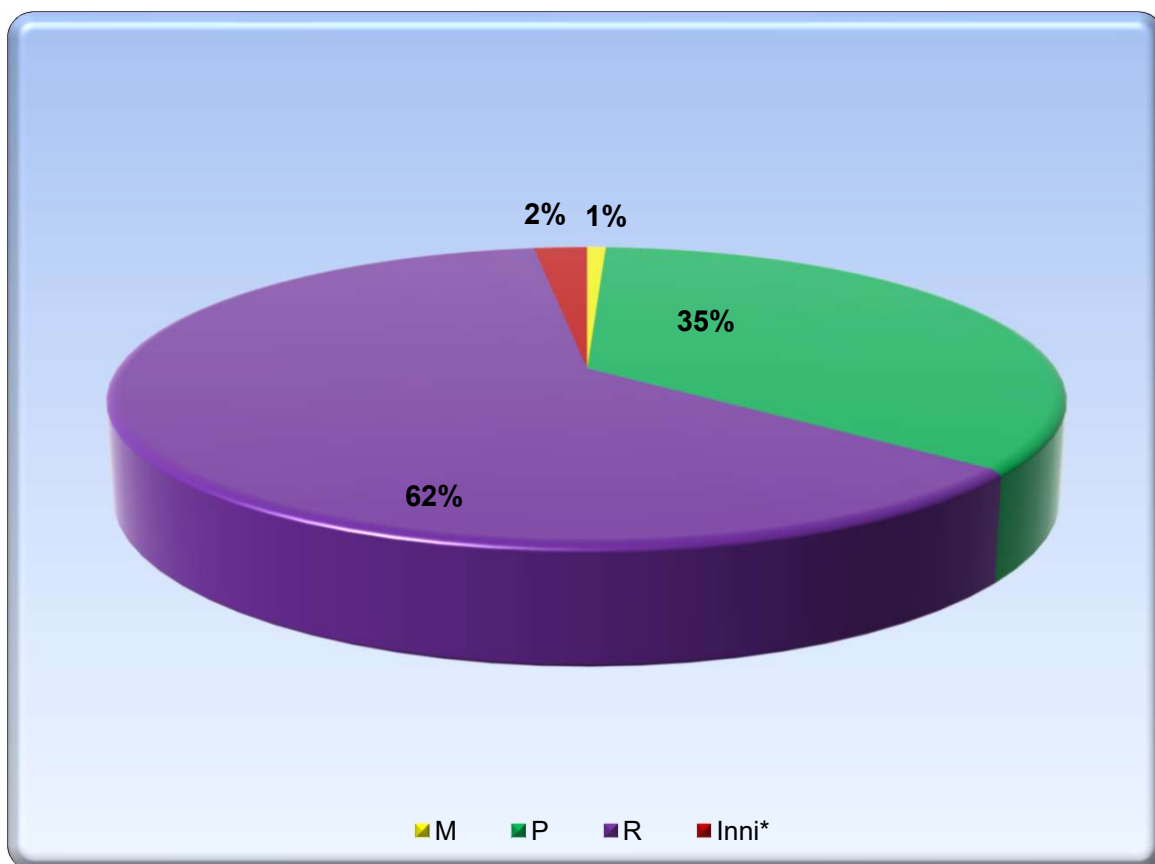
TABL.12 Skazani i ukarani z grupy klasyfikacyjnej **P** według systemu wykonywania kary

Wyszczególnienie		Ogółem		Grupa klasyfikacyjna P		
		31.01.2026	28.02.2026	1	2	3
OGÓŁEM		21750	21812	9915	11100	797
Razem skazani		21546	21588	9863	10934	791
system wykonywania kary	Mężczyźni	19760	19808	9318	9851	639
	-zwykły	6411	6367	3282	3058	27
	-programowany	11495	11497	4664	6223	610
	-terapeutyczny	1854	1944	1372	570	2
	Kobiety	1786	1780	545	1083	152
	-zwykły	542	534	188	326	20
	-programowany	1083	1068	262	674	132
	-terapeutyczny	161	178	95	83	0
Razem ukarani		204	224	52	166	6
system wykonywania kary	Mężczyźni	177	202	45	153	4
	-zwykły	142	159	33	126	0
	-programowany	33	40	11	25	4
	-terapeutyczny	2	3	1	2	0
	Kobiety	27	22	7	13	2
	-zwykły	22	17	4	12	1
	-programowany	4	3	1	1	1
	-terapeutyczny	1	2	2	0	0

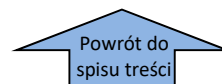


TABL. 13 Skazani i ukarani z grupy klasyfikacyjnej R według systemu wykonywania kary

Wyszczególnienie		Ogółem		Grupa klasyfikacyjna R		
		31.01.2026	28.02.2026	1	2	3
OGÓŁEM		38366	38611	19209	18805	597
Razem skazani		37673	37950	18940	18419	591
system wykonywania kary	Mężczyźni	36397	36656	18526	17608	522
	-zwykły	15321	15532	8730	6759	43
	-programowany	18140	18132	7706	9947	479
	-terapeutyczny	2936	2992	2090	902	0
	Kobiety	1276	1294	414	811	69
	-zwykły	447	444	144	294	6
	-programowany	673	696	168	465	63
-terapeutyczny	156	154	102	52	0	
Razem ukarani		693	661	269	386	6
system wykonywania kary	Mężczyźni	648	627	262	362	3
	-zwykły	488	476	200	276	0
	-programowany	145	133	52	78	3
	-terapeutyczny	15	18	10	8	0
	Kobiety	45	34	7	24	3
	-zwykły	28	21	5	15	1
	-programowany	11	8	0	6	2
-terapeutyczny	6	5	2	3	0	

Wykres 8 Skazani i ukarani (mężczyźni i kobiety) wg grup klasyfikacyjnych

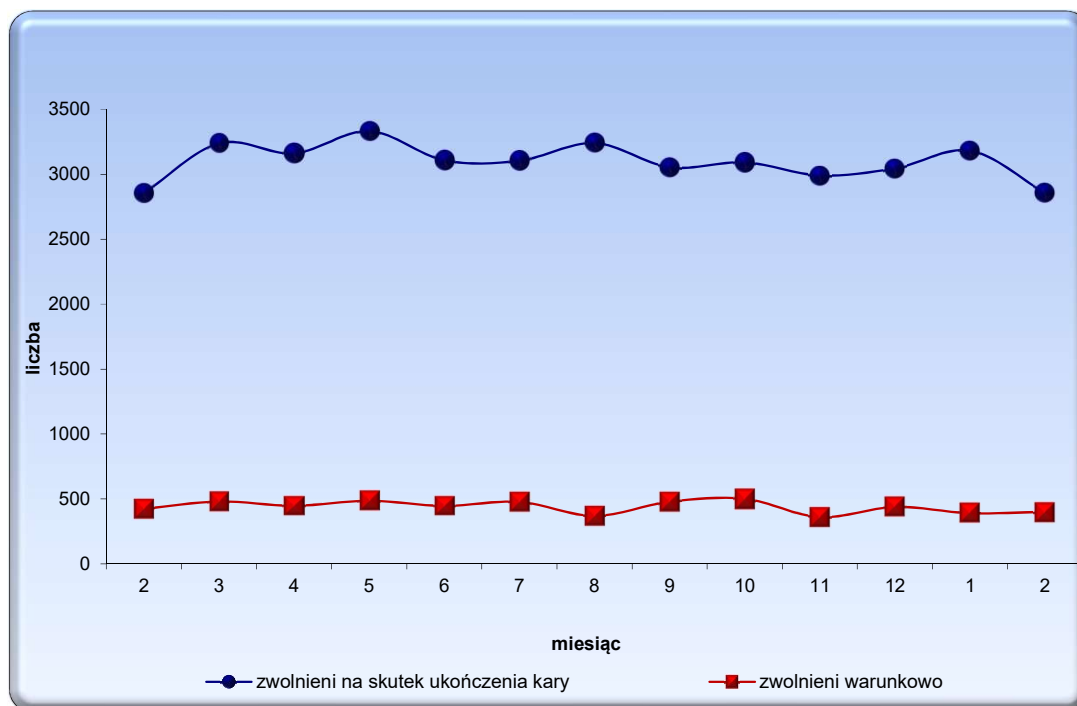
* osoby nowoprzyjęte i oczekujące na I-szą decyzję klasyfikacyjną



TABL.14 Tymczasowo aresztowani , skazani i ukarani zdjęci z ewidencji w miesiącu sprawozdawczym

Wyszczególnienie	styczeń	luty	Przyrost
Ogółem	7002	6896	-106
- zwolnieni na mocy decyzji organu prowadzącego postępowanie karne	1601	1740	139
- tymczasowo aresztowani	748	860	112
- skazani	838	870	32
- ukarani	15	10	-5
- zwolnieni na skutek ukończenia kary (upływ terminu TA)	4682	4395	-287
- tymczasowo aresztowani	30	32	2
- skazani	3182	2858	-324
- ukarani	1470	1505	35
- warunkowo przedterminowo zwolnieni	390	400	10
- zwolnieni na skutek uiszczeniu grzywny	218	260	42
- skazani	104	141	37
- ukarani	114	119	5
- zwolnieni na przerwę w odbywaniu kary	75	71	-4
- skazani	73	69	-4
- ukarani	2	2	0
- zmarli	12	9	-3
- tymczasowo aresztowani	1	3	2
- skazani	11	6	-5
- ukarani	0	0	0
- zdjęci z innych powodów	24	21	-3
- tymczasowo aresztowani	17	19	2
- skazani	7	2	-5
- ukarani	0	0	0

Wykres 9 Skazani zdjęci z ewidencji wg wybranych przyczyn w okresie od 28.02.2025 do 28.02.2026

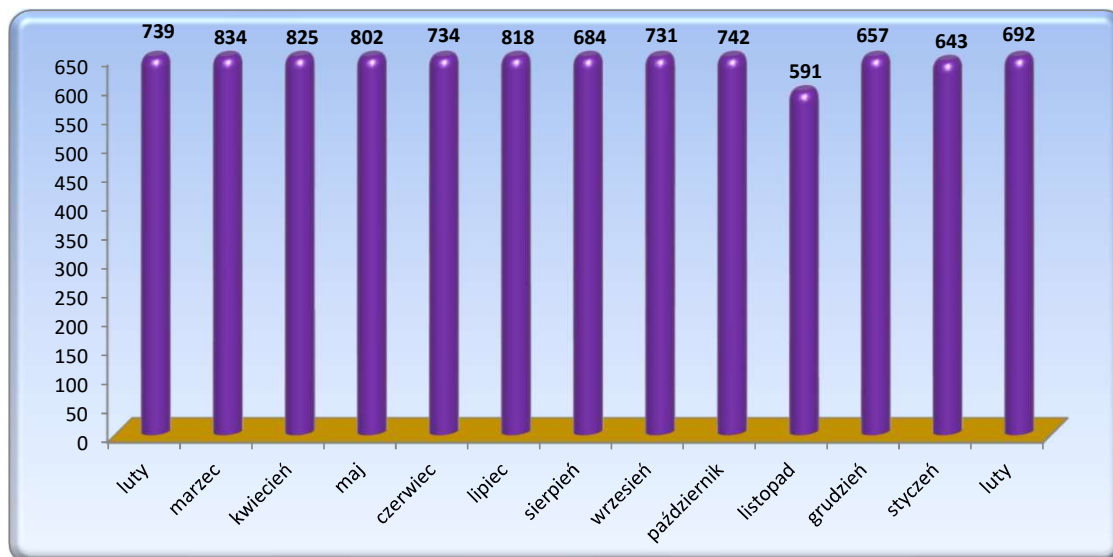


Powrót do spisu treści

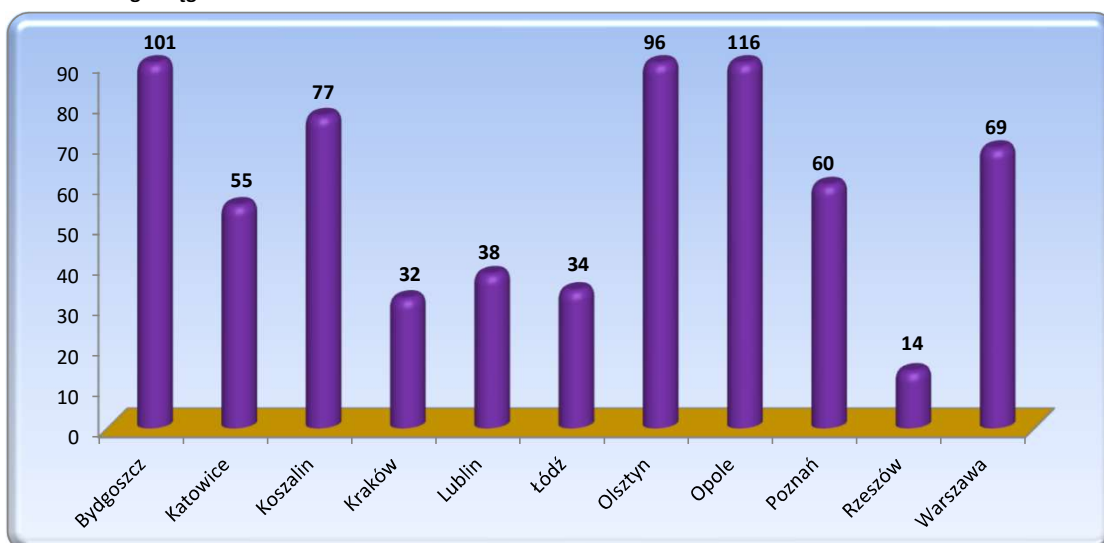
TABL. 15 Liczba skazanych, którym udzielono zezwolenia na odbycie kary w systemie dozoru elektronicznego wg okręgów w miesiącu sprawozdawczym

Nazwa okręgu	Liczba skazanych odbywających karę w AŚ/ZK, którym udzielono zezwolenia na odbycie kary w systemie DE		Przyrost
	styczeń	luty	
Ogółem	643	692	49
Bydgoszcz	93	101	8
Katowice	69	55	-14
Koszalin	52	77	25
Kraków	32	32	0
Lublin	39	38	-1
Łódź	51	34	-17
Olsztyn	73	96	23
Opole	103	116	13
Poznań	62	60	-2
Rzeszów	13	14	1
Warszawa	56	69	13

Wykres 10 Skazani, którym udzielono zezwolenia na odbycie kary w systemie DE w okresie od 01.02.2025 do 28.02.2026



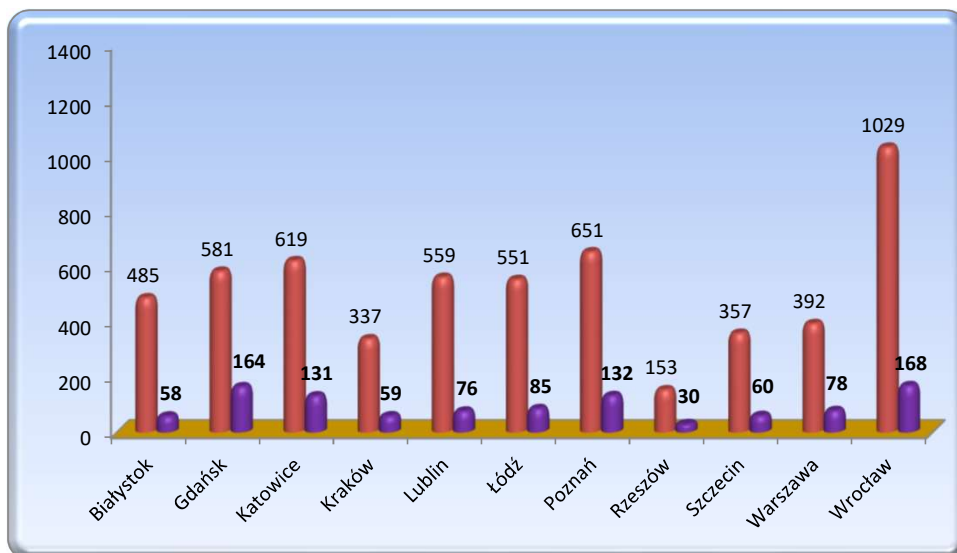
Wykres 11 Skazani, którym udzielono zezwolenia na odbycie kary w systemie DE w lutym 2026 r. wg okręgów



TABL. 16 Odbywający karę w SDE oraz zwolnieni z systemu dozoru elektronicznego w miesiącu sprawozdawczym - wg obszarów właściwości sądów apelacyjnych¹

Nazwa sądu apelacyjnego	Odbywający karę w SDE		Zwolnieni z SDE w miesiącu sprawozdawczym	
	31.01.2026	28.02.2026	styczeń	luty
Ogółem	5639	5714	1093	1041
Białystok	457	485	89	58
Gdańsk	596	581	154	164
Katowice	649	619	131	131
Kraków	341	337	65	59
Lublin	515	559	101	76
Łódź	532	551	96	85
Poznań	663	651	130	132
Rzeszów	163	153	24	30
Szczecin	337	357	59	60
Warszawa	385	392	87	78
Wrocław	1001	1029	157	168

Wykres 12 Liczba skazanych odbywających karę w SDE oraz zwolnionych z SDE w miesiącu sprawozdawczym



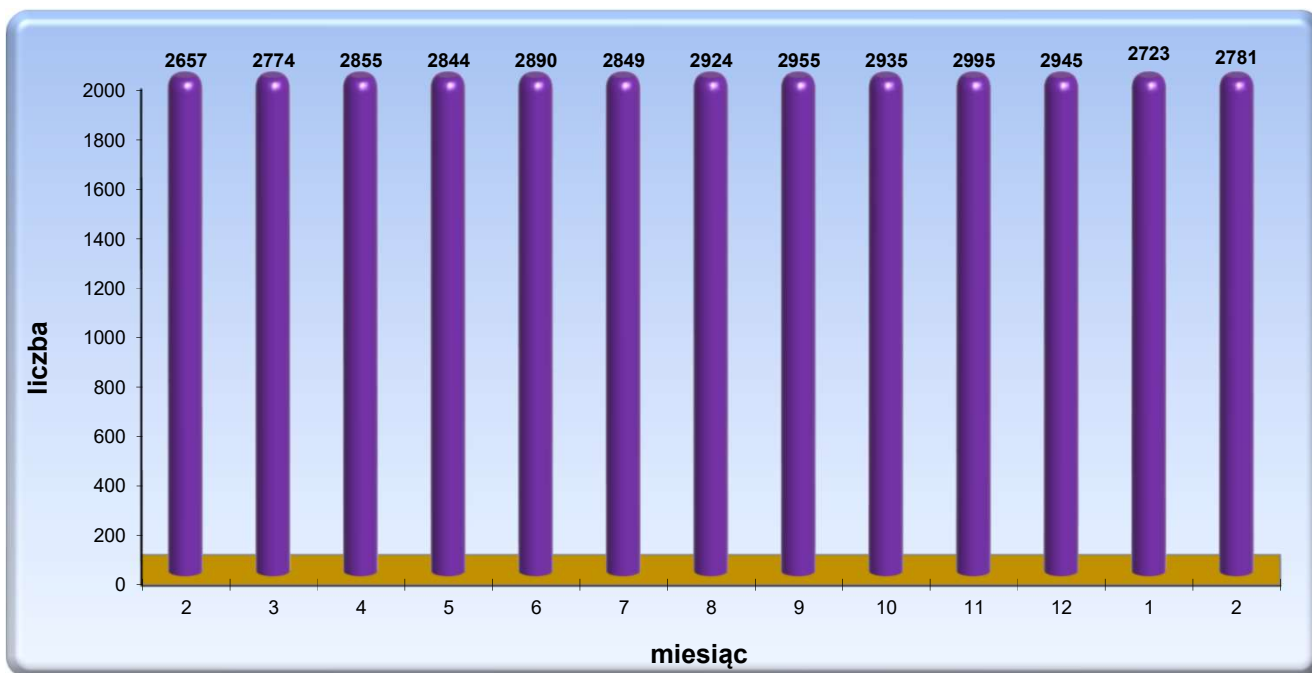
TABL. 17 Odbywający karę w SDE wg wieku i płci

Wiek	31.01.2026	28.02.2026	w tym mężczyźni	w tym kobiety
Ogółem	5639	5714	5099	615
17-21	80	93	86	7
22-26	500	511	444	67
27-31	819	817	711	106
32-36	985	1008	900	108
37-41	987	995	907	88
42-46	815	845	750	95
47-51	585	585	523	62
52-56	358	365	332	33
57-61	221	212	192	20
62-66	134	121	112	9
67-71	92	99	84	15
72-76	40	41	39	2
pow. 77	23	22	19	3

¹ Dane prezentowane w tablicach nr 16 i 16a zostały przekazane przez Biuro Dozoru Elektronicznego CZSW.

TABL. 18 Cudzoziemcy przebywający w AŚ i ZK w dniu 28.02.2026r.

L.p	Obywatelstwo	Ogółem	Mężczyźni				Kobiety			
			Razem	Tymcz. areszt.	Skazani	Ukarani	Razem	Tymcz. areszt.	Skazane	Ukarane
	Ogółem	2781	2662	1045	1586	31	119	53	66	0
1	Afganistan	2	2	2	0	0	0	0	0	0
2	Albania	5	5	2	3	0	0	0	0	0
3	Algieria	7	7	2	5	0	0	0	0	0
4	Argentyna	1	1	1	0	0	0	0	0	0
5	Armenia	37	36	11	25	0	1	0	1	0
6	Austria	1	1	1	0	0	0	0	0	0
7	Azerbejdżan	12	12	4	8	0	0	0	0	0
8	Bangladesz	2	2	0	2	0	0	0	0	0
9	Białoruś	170	161	80	79	2	9	6	3	0
10	Bośnia i Hercegowina	1	1	1	0	0	0	0	0	0
11	Brazylia	2	1	1	0	0	1	0	1	0
12	Bułgaria	39	36	6	30	0	3	0	3	0
13	Chiny	3	3	2	1	0	0	0	0	0
14	Chorwacja	1	1	1	0	0	0	0	0	0
15	Czarnogóra	1	1	1	0	0	0	0	0	0
16	Czechy	32	29	18	11	0	3	2	1	0
17	Demokratyczna Republika Konga	1	1	1	0	0	0	0	0	0
18	Egipt	4	4	0	4	0	0	0	0	0
19	Estonia	4	4	0	4	0	0	0	0	0
20	Etiopia	1	1	0	1	0	0	0	0	0
21	Filipiny	4	4	3	1	0	0	0	0	0
22	Francja	2	2	0	2	0	0	0	0	0
23	Gabon	1	1	0	1	0	0	0	0	0
24	Gambia	1	1	0	1	0	0	0	0	0
25	Ghana	1	1	1	0	0	0	0	0	0
26	Gruzja	275	273	99	171	3	2	2	0	0
27	Hiszpania	2	2	1	1	0	0	0	0	0
28	Holandia	11	11	7	4	0	0	0	0	0
29	Indie	13	13	4	9	0	0	0	0	0
30	Irak	3	3	3	0	0	0	0	0	0
31	Irlandia	1	1	1	0	0	0	0	0	0
32	Izrael	1	1	1	0	0	0	0	0	0
33	Jordania	2	2	0	2	0	0	0	0	0
34	Kamerun	2	2	1	1	0	0	0	0	0
35	Kanada	2	2	1	1	0	0	0	0	0
36	Kazachstan	9	9	4	5	0	0	0	0	0
37	Kenia	1	1	0	1	0	0	0	0	0
38	Kirgistan	2	2	0	2	0	0	0	0	0
39	Kolumbia	35	35	25	10	0	0	0	0	0
40	Korea Południowa	2	2	0	2	0	0	0	0	0
41	Libia	1	1	1	0	0	0	0	0	0
42	Litwa	52	52	38	14	0	0	0	0	0
43	Łotwa	14	13	5	8	0	1	0	1	0
44	Macedonia	2	2	1	1	0	0	0	0	0
45	Malezja	2	2	0	2	0	0	0	0	0
46	Maroko	5	5	3	2	0	0	0	0	0
47	Meksyk	11	11	11	0	0	0	0	0	0
48	Mołdawia	116	113	40	73	0	3	2	1	0
49	Mongolia	1	1	1	0	0	0	0	0	0
50	Nepal	1	1	1	0	0	0	0	0	0
51	Niemcy	16	15	11	4	0	1	0	1	0
52	Nigeria	17	17	8	9	0	0	0	0	0
53	Norwegia	3	3	2	1	0	0	0	0	0
54	Oman	1	1	1	0	0	0	0	0	0
55	Pakistan	3	3	1	2	0	0	0	0	0
56	Palestyna	3	3	0	3	0	0	0	0	0
57	Portugalia	2	2	1	1	0	0	0	0	0
58	Republika Zielonego Przylądka	1	1	1	0	0	0	0	0	0
59	Rosja	75	73	17	55	1	2	1	1	0
60	Rumunia	58	55	28	27	0	3	0	3	0
61	Rwanda	2	2	0	2	0	0	0	0	0
62	Serbia	8	8	4	4	0	0	0	0	0
63	Słowacja	27	23	13	10	0	4	2	2	0
64	Stany Zjednoczone Ameryki	1	1	1	0	0	0	0	0	0
65	Syria	4	4	1	3	0	0	0	0	0
66	Szwecja	3	2	2	0	0	1	1	0	0
67	Tadżykistan	5	5	2	3	0	0	0	0	0
68	Tanzania	2	2	0	2	0	0	0	0	0
69	Tunezja	7	7	0	7	0	0	0	0	0
70	Turcja	18	18	13	5	0	0	0	0	0
71	Turkmenistan	16	16	5	11	0	0	0	0	0
72	Ukraina	1531	1448	507	916	25	83	36	47	0
73	Uzbekistan	29	29	16	13	0	0	0	0	0
74	Wenezuela	2	2	1	1	0	0	0	0	0
75	Węgry	7	6	5	1	0	1	0	1	0
76	Wielka Brytania	9	9	6	3	0	0	0	0	0
77	Wietnam	9	9	4	5	0	0	0	0	0
78	Włochy	8	7	4	3	0	1	1	0	0
79	Zimbabwe	5	5	1	4	0	0	0	0	0
80	Bezpaństwowiec	4	4	1	3	0	0	0	0	0
81	Nieustalone	4	4	3	1	0	0	0	0	0

Wykres 13 Cudzoziemcy przebywający w AŚ i ZK w okresie od 28.02.2025 do 28.02.2026

TABL. 19 Skazani i ukarani przebywający na przerwie w wykonaniu kary z powodu określonego w kodeksie karnym wykonawczym z 1997 roku

Wyszczególnienie		Liczba	
		skazani i ukarani przebywający na przerwie w wykonaniu kary	w tym skazani i ukarani którym upłynął termin stawienia się do odbycia kary
- art. 153 § 1 w zw. z art. 150 § 1-	"Sąd penitencjarny udziela przerwy w wykonaniu kary w wypadku określonym w art. 150 § 1 (choroba psychiczna lub inna ciężka choroba) do czasu ustania przeszkody"	897	230
- art.153 § 2-	"Sąd penitencjarny może udzielić przerwy w wykonaniu kary, jeżeli przemawiają za tym ważne względy, rodzinne lub osobiste..."	366	108

Powrót do spisu treści

TABL. 20 Tymczasowo aresztowani po wyroku sądu I instancji oraz skazani i ukarani, wobec których zastosowano tymczasowe aresztowanie w innej sprawie

Wyszczególnienie	styczeń	luty
Tymczasowo aresztowani po wyroku sądu I instancji	613	625
Skazani i ukarani, wobec których zastosowano tymczasowe aresztowanie w innej sprawie	797	825

TABL.21 Wyroki przesłane przez sąd w trybie art. 79 kodeksu karnego wykonawczego

Wyszczególnienie		styczeń		luty	
		liczba wyroków	dotyczy osób	liczba wyroków	dotyczy osób
Ogółem		40857	32278	40804	32207
w tym wyznaczono termin stawienia, który upłynął		1035	944	982	901
w miesiącu sprawozdawczym	zarejestrowane	12441	11472	12471	11526
	zwrócone do organu zarządzającego wykonanie	6145	5754	6420	6011
	wprowadzone do wykonania	6944	5730	6296	5244

TABL. 22 Osadzeni stwarzający poważne zagrożenie społeczne albo poważne zagrożenie dla bezpieczeństwa zakładu, odbywający karę w wyznaczonym oddziale lub celi zakładu karnego typu zamkniętego w warunkach zapewniających wzmożoną ochronę społeczeństwa i bezpieczeństwo tego zakładu (tzw. "niebezpieczni")

Wyszczególnienie	" Niebezpieczni "		
	w miesiącu sprawozdawczym		stan w dniu 28.02.2026r
	liczba zakwalifikowań do niebezpiecznych	liczba odwołań zakwalifikowanych do niebezpiecznych	
Ogółem	8	13	143
Razem tymczasowo aresztowani	6	6	38
kobiety	0	0	0
mężczyźni	6	6	38
Razem skazani	2	7	105
kobiety	0	0	0
mężczyźni	2	7	105

TABL. 23 Skazani na karę dożywotniego pozbawienia wolności wg stanu w dniu 28.02.2026r.*

Wyszczególnienie	Ogółem	wyrok prawomocny	wyrok nieprawomocny
Ogółem	589	571	18
kobiety	17	17	0
mężczyźni	572	554	18

*Osoby, które w aktualnym pobycie odbywają karę oraz osoby, które w aktualnym pobycie będą odbywać ją w przyszłości



TABL. 24 Tymczasowo aresztowani i skazani stwarzający poważne zagrożenie społeczne albo poważne zagrożenie dla bezpieczeństwa zakładu, odbywający karę w wyznaczonym oddziale lub celi zakładu karnego typu zamkniętego w warunkach zapewniających wzmożoną ochronę społeczeństwa i bezpieczeństwo tego zakładu (tzw. "niebezpieczni") oraz skazani na karę dożywotniego pozbawienia wolności w podziale na okręgi

Nazwa okręgu	" Niebezpieczni "		Przyrost	Skazani na karę dożywotniego pozbawienia wolności		Przyrost
	stan w dniu:			stan w dniu:		
	31.01.2026	28.02.2026		31.01.2026	28.02.2026	
Ogółem	148	143	-5	587	589	2
Bydgoszcz	15	17	2	80	81	1
Katowice	20	19	-1	85	84	-1
Koszalin	19	18	-1	78	80	2
Kraków	1	0	-1	29	29	0
Lublin	11	10	-1	17	17	0
Łódź	13	13	0	25	25	0
Olsztyn	8	7	-1	62	63	1
Opole	23	22	-1	77	77	0
Poznań	11	12	1	62	63	1
Rzeszów	12	12	0	25	25	0
Warszawa	15	13	-2	47	45	-2

TABL. 25 Osadzeni na mocy Ustawy o przeciwdziałaniu narkomanii z 1997r. oraz 2005 r. wg aktualnego statusu prawnego (stan w dniu 28.02.2026 r.)

Wyszczególnienie		Ogółem	Dorośli			Młodociani		
			Razem	Kobiety	Mężczyźni	Razem	Kobiety	Mężczyźni
Ogółem		4725	4616	218	4398	109	6	103
Tymczasowo aresztowani	Razem	1188	1133	76	1057	55	4	51
	Ustawa o przeciwdziałaniu narkomanii z 1997 r.	1	1	0	1	0	0	0
	Ustawa o przeciwdziałaniu narkomanii z 2005 r.	1187	1132	76	1056	55	4	51
Skazani	Razem	3537	3483	142	3341	54	2	52
	Ustawa o przeciwdziałaniu narkomanii z 1997 r.	7	7	0	7	0	0	0
	Ustawa o przeciwdziałaniu narkomanii z 2005 r.	3530	3476	142	3334	54	2	52
Ukarani	Razem	0	0	0	0	0	0	0
	Ustawa o przeciwdziałaniu narkomanii z 1997 r.	0	0	0	0	0	0	0
	Ustawa o przeciwdziałaniu narkomanii z 2005 r.	0	0	0	0	0	0	0

Uwzględniono osoby, wobec których aktualnie wykonywane są orzeczenia za popełnienie przestępstw określonych w ww. ustawach



TABL. 26 Zatrudnienie odpłatne osadzonych²

Miejsce zatrudnienia	Stan w dniu		Przyrost:
	31.01.2026	28.02.2026	
OGÓŁEM	16157	16199	42
w tym tymczasowo aresztowani	1	0	-1
- przywiązanie przedsiębiorstwa państwowe (d.przywiązanie przedsiębiorstw przem.)	885	875	-10
- przywiązanie spółki akcyjnej lub spółki z o.o.	0	0	0
- instytucje gospodarki budżetowej (d.przywiązanie gosp. pom.)	0	0	0
- produkcja nakładczą	0	0	0
- kontrahenci pozawięzienni	7306	7438	132
- umowa o pracę	0	0	0
- umowa zlecenie, umowa o dzieło	41	43	2
- inna podstawa prawna	0	0	0
- prace porządkowe oraz pomocnicze wykonywane na rzecz jednostek organizacyjnych SW	7925	7843	-82
- prace porządkowe oraz pomocnicze wykonywane na rzecz jednostek organizacyjnych SW w przeliczeniu na pełnozatrudnionych	4346	4274	-72

TABL. 27 Skazani i ukarani zatrudnieni nieodpłatnie oraz niezatrudnieni²

Wyszczególnienie	Stan w dniu		Przyrost:
	31.01.2026	28.02.2026	
Niezatrudnieni oraz zatrudnieni nieodpłatnie	46005	46040	35
w tym zatrudnieni nieodpłatnie przy			
- pracach publicznych	379	360	-19
- prace na cele charytatywne i OPP	130	137	7
- pracach porządkowych oraz pomocniczych na rzecz jednostek organizacyjnych SW:			
- art.123a § 1 kkw	10094	10437	343
- art.123a § 2 kkw	4720	4758	38
- przywiązanie przedsiębiorstwa państwowe na podstawie art. 123a§3 kkw	90	97	7
- instytucje gospodarki budżetowej podstawie art. 123a§3 kkw	0	0	0
niezatrudnieni z powodu			
- przebywania poza terenem AŚ, ZK*	56	54	-2
- drugiej sprawy śledczej**	761	790	29
- niezdolności do pracy***	3801	3889	88
- braku pracy	3938	3975	37
- z innych przyczyn	22036	21543	-493
Skazani i ukarani zdolni do pracy****	35507	35963	456

* - ucieczki, niepowroty z przepustek, publiczne zakłady opieki zdrowotnej, pomieszczenia policji

** - skazani, przebywający w AŚ/ZK, którym zastosowanie tymczasowego aresztowania w drugiej sprawie uniemożliwia zatrudnienie

*** - trwale lub czasowo niezdolni do pracy, przebywający w szpitalu lub w izbie chorych, zakwalifikowani na oddział terapeutyczny

**** - skazani i ukarani zatrudnieni odpłatnie i nieodpłatnie oraz skazani i ukarani niezatrudnieni ze względu na brak pracy - dane gromadzone od stycznia 2017 r.

TABL. 28 Osadzeni zobowiązani do świadczeń alimentacyjnych w styczniu 2026 r.

Zobowiązani	Liczba zobowiązanych		Liczba potrąceń	Kwota potrąceń (w zł)	Średnia rata aliment. (w zł)
	Ogółem	w tym zatrudnieni			
Z mocy wyroku	11153	5730	5293	2011546,12	380,04

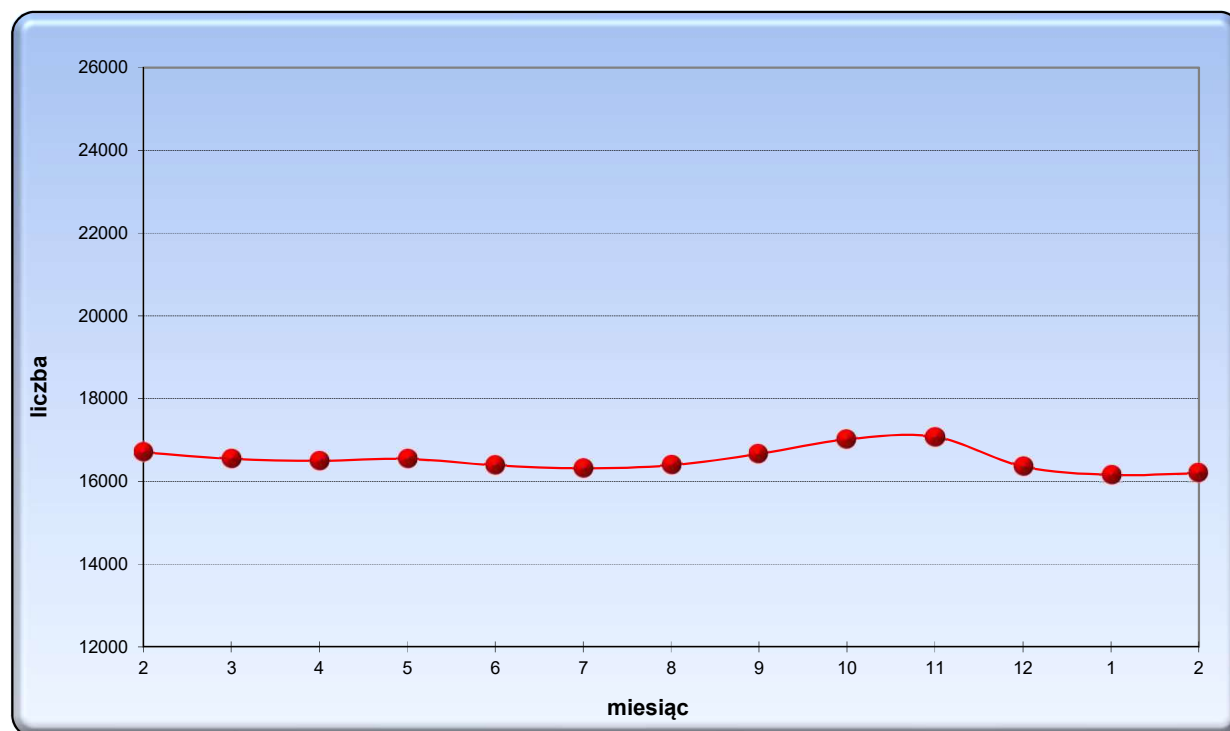
² Dane prezentowane w tablicach nr 26 - 32 zostały przekazane przez Biuro Penitencjarne CZSW.



TABL. 29 'Powszechność zatrudnienia i wskaźnik bezrobocia, powszechność zatrudnienia w populacji kwalifikujących się do pracy, udział zatrudnienia odpłatnego w ogólnej populacji zatrudnionych wg okręgów, stan ewidencyjny na dzień 28.02.2026 r. ²

Nazwa okręgu	Skazani i ukarani ogółem	z tego				Pow - szechność zatrudnienia $[(3+4)/2]$	Wskaźnik bezrobocia (6/2)	Powszechność zatrudnienia w populacji kwalifikujących się do pracy $[(3+4)/(3+4+6)]$	Udział zatrudnienia odpłatnego w ogólnej populacji $[3/(3+4)]$
		zatrudnieni		niezatrudnieni					
		odpłatnie	nieodpłatnie	ogółem	w tym z braku pracy				
1	2	3	4	5	6	7	8	9	10
Ogółem	62239	16199	15789	30251	3975	51,4%	6,4%	88,9%	50,6%
Bydgoszcz	8253	2664	2235	3354	308	59,4%	3,7%	94,1%	54,4%
Katowice	7513	1735	1739	4039	856	46,2%	11,4%	80,2%	49,9%
Koszalin	6620	1584	1771	3265	113	50,7%	1,7%	96,7%	47,2%
Kraków	4275	1033	1097	2145	309	49,8%	7,2%	87,3%	48,5%
Lublin	3625	1036	917	1672	173	53,9%	4,8%	91,9%	53,0%
Łódź	4687	1243	1139	2305	74	50,8%	1,6%	97,0%	52,2%
Olsztyn	5937	1469	1717	2751	564	53,7%	9,5%	85,0%	46,1%
Opole	7203	1723	1534	3946	569	45,2%	7,9%	85,1%	52,9%
Poznań	5004	1398	1231	2375	301	52,5%	6,0%	89,7%	53,2%
Rzeszów	3099	780	922	1397	438	54,9%	14,1%	79,5%	45,8%
Warszawa	6023	1534	1487	3002	270	50,2%	4,5%	91,8%	50,8%

Wykres 14 Zatrudnienie odpłatne osadzonych w okresie od 28.02.2025 do 28.02.2026

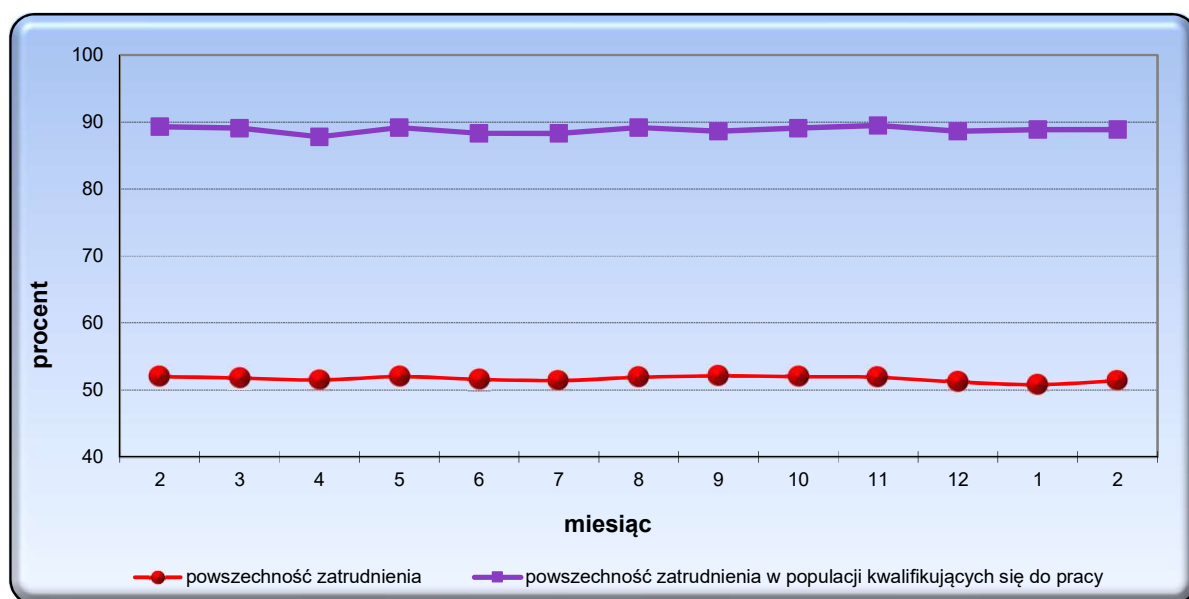
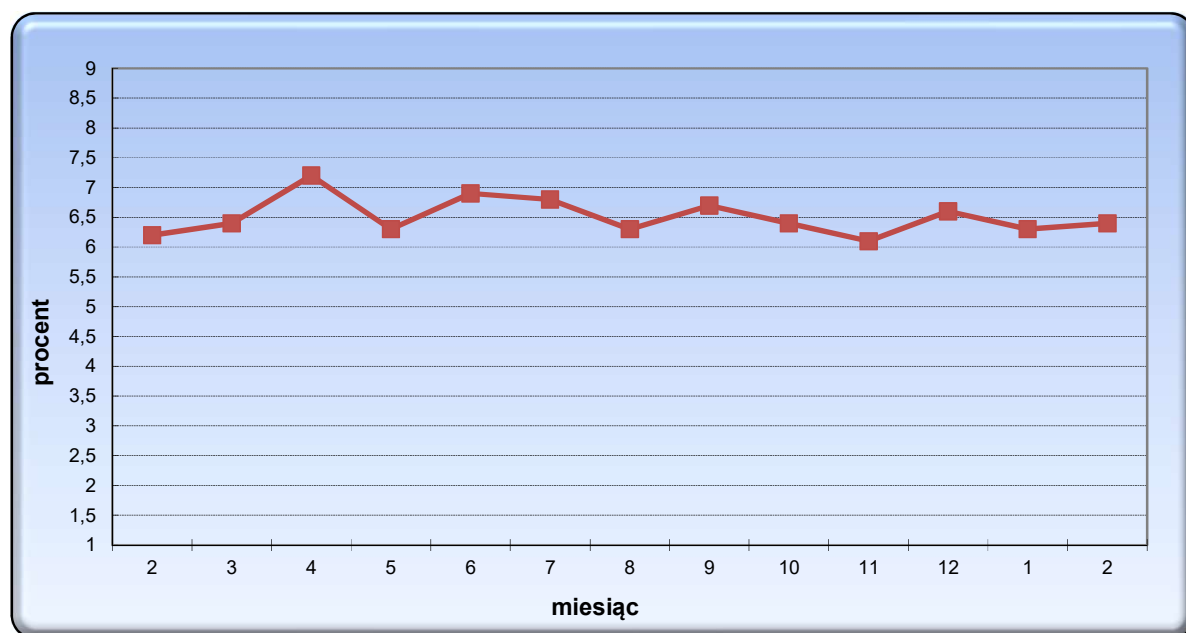


² Dane prezentowane w tablicach nr 26 - 32 zostały przekazane przez Biuro Penitencjarne CZSW.



TABL. 30 Powszechność zatrudnienia i wskaźnik bezrobocia skazanych i ukaranych²

Wyszczególnienie	Stan w dniu		Przyrost
	31.01.2026	28.02.2026	
Skazani i ukarani ogółem	62161	62239	78
- zatrudnienie odpłatne i nieodpłatne	31569	31988	419
% powszechności zatrudnienia	50,8%	51,4%	0,6%
% powszechności zatrudnienia w populacji kwalifikujących się do pracy	88,9%	88,9%	0,0%
- niezatrudnieni z braku pracy	3938	3975	37
wskaźnik bezrobocia w %	6,3%	6,4%	0,1%

Wykres 15 Powszechność zatrudnienia oraz powszechność zatrudnienia w populacji kwalifikujących się do pracy skazanych i ukaranych w okresie od 28.02.2025 do 28.02.2026**Wykres 16** Wskaźnik bezrobocia skazanych w okresie od 28.02.2025 do 28.02.2026² Dane prezentowane w tablicach nr 26 - 32 zostały przekazane przez Biuro Penitencjarne CZSW.

TABL. 31 zatrudnienie odpłatne osadzonych w styczniu 2026 r. według okręgów¹

Nazwa okręgu	Liczba zatrudnionych			Liczba rob/godz. (w tys.)	Fundusz płac brutto (w zł)	rubr. 4 w przeliczeniu na pełne etaty **	Średnia płaca (w zł) (5/1)	Średnia stawka za rob/g (w zł) (5/4)	Średni czas pracy osadzonego (w godz.) (4/1)
	Ogółem (*)	z tego :							
		tymczas. areszt.	skazani ukarani						
0	1	2	3	4	5	6	7	8	9
Ogółem	18348	2	18346	1615,255	51603254,28	10096	2812,47	31,95	88,03
Bydgoszcz	3021	0	3021	256,598	8050586,23	1604	2664,87	31,37	84,94
Katowice	1965	0	1965	168,749	5401648,49	1055	2748,93	32,01	85,88
Koszalin	1873	0	1873	151,783	4832547,42	949	2580,11	31,84	81,04
Kraków	1127	0	1127	93,824	2992661,15	586	2655,42	31,90	83,25
Lublin	1181	2	1179	113,136	3617696,32	707	3063,25	31,98	95,80
Łódź	1437	0	1437	130,689	4108870,27	817	2859,34	31,44	90,95
Olsztyn	1632	0	1632	151,005	4858593,89	944	2977,08	32,18	92,53
Opole	1993	0	1993	178,554	5820703,08	1116	2920,57	32,60	89,59
Poznań	1479	0	1479	129,264	4243186,57	808	2868,96	32,83	87,40
Rzeszów	866	0	866	79,538	2482998,58	497	2867,20	31,22	91,85
Warszawa	1774	0	1774	162,115	5193762,28	1013	2927,71	32,04	91,38

* - liczba osób figurujących na liście płac

** - stosunek liczby przepracowanych roboczogodzin do normatywnej liczby godzin jakie osadzony powinien przepracować w ciągu miesiąca normatyw za styczeń = 160 godzin

TABL. 32 zatrudnienie osadzonych w styczniu 2026 r. według miejsc zatrudnienia¹

Nazwa rejonu	Liczba zatrudnionych			Liczba rob/godz. (w tys.)	Fundusz płac brutto (w zł)	rubr. 4 w przeliczeniu na pełne etaty **	Średnia płaca (w zł) (5/1)	Średnia stawka za rob/g (w zł) (5/4)	Średni czas pracy osadzonego (w godz.) (4/1)
	Ogółem (*)	z tego :							
		tymczas. areszt.	skazani ukarani						
0	1	2	3	4	5	6	7	8	9
ZATRUDNIENIE ODPLATNE									
Ogółem zatrudnienie odpłatne	18348	2	18346	1615,255	51603254,28	10096	2812,47	31,95	88,03
przyw. przedsiębior. państwowe	997	0	997	99,700	3049795,69	623	3058,97	30,59	100,00
przyw.spółki akcyjne lub z o.o.	0	0	0	0,000	0,00	0	0,00	0,00	0,00
instytucje gospodarki budżetowej	0	0	0	0,000	0,00	0	0,00	0,00	0,00
produkcja nakładcza	0	0	0	0,000	0,00	0	0,00	0,00	0,00
kontrahenci pozawięzienni	8443	1	8442	859,768	27952441,56	5374	3310,72	32,51	101,83
umowa o pracę	0	0	0	0,000	0,00	0	0,00	0,00	0,00
prace porząd. oraz pomocnicze na rzecz jednostek organizacyjnych SW	8908	1	8907	655,787	20601017,03	4099	2312,64	31,41	73,62
ZATRUDNIENIE NIEODPLATNE									
Ogółem zatrud. nieodpłatne	19566	214	19352	842,389		5264			43,1
prace porząd. oraz pomoc. na rzecz jednostek org. SW									
- art.123a § 1 kkw	12743	150	12593	422,051		2638			33,1
- art.123a § 2 kkw	6087	64	6023	359,243		2245			59,0
prace publiczne oraz porządkowe na rzecz samorządu terytorialnego									
- art. 123a§1 kkw	449	0	449	39,752		248			88,5
prace na cele charytatywne i na rzecz OPP	151	0	151	13,162		82			87,2
przyw. przedsiębior. państwowe									
- art.123a § 3 kkw	136	0	136	8,181		51			60,2
instytucje gospodarki budżetowej									
- art.123a § 3 kkw	0	0	0	0,000		0			0,0
INNE FORMY ZATRUDNIENIA ODPLATNEGO									
umowa o dzieło, umowa zlecenie	45	0	45		133267,04		2961,49		
inna podstawa prawna	0	0	0		0,00		0,00		

* - liczba osób figurujących na liście płac

** - stosunek liczby przepracowanych roboczogodzin do normatywnej liczby godzin jakie osadzony powinien przepracować w ciągu miesiąca normatyw za styczeń = 160 godzin

¹Dane prezentowane w tablicach 26 - 32 zostały przekazane przez Biuro Penitencjarne CZSW.

TABL. 33 Zestawienie zdarzeń najistotniejszych dla oceny stanu bezpieczeństwa³

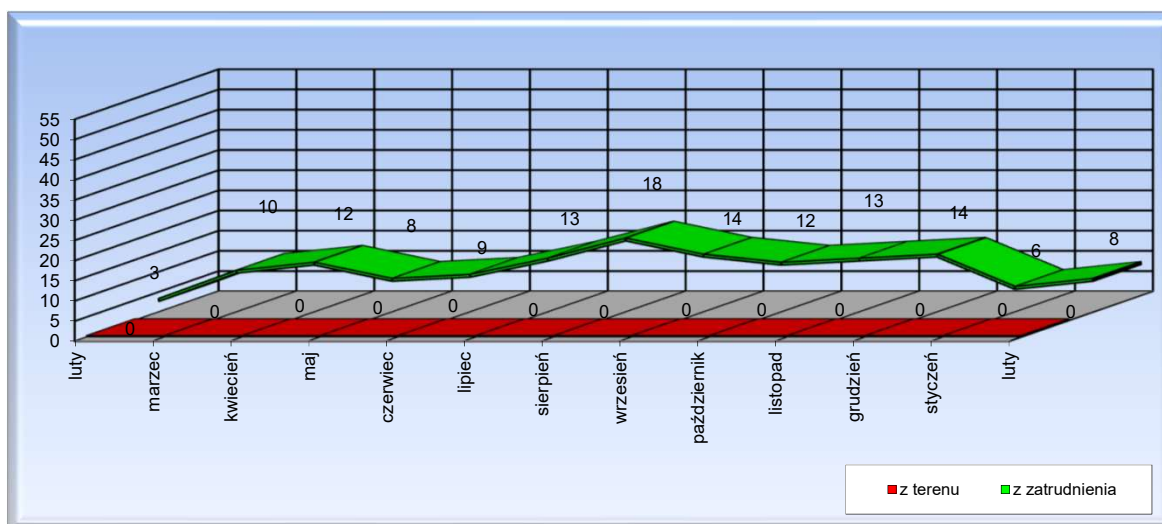
Wyszczególnienie	Luty 2026 r.		01.01 - 28.02.2026 r.	
	Liczba zdarzeń	Liczba uczestn.	Liczba zdarzeń	Liczba uczestn.
1. UCIECZKI DOKONANE	0	0	0	0
Z TERENU	0	0	0	0
- aresztu śledczego	0	0	0	0
- zakładu karnego zamkniętego	0	0	0	0
- zakładu karnego półotwartego	0	0	0	0
- zakładu karnego otwartego	0	0	0	0
SPOD KONWOJU SW	0	0	0	0
- uzbrojonego:				
- w pełnym systemie konwojowania	0	0	0	0
- w zmniejszonym systemie konwojowania	0	0	0	0
- nieuzbrojonego	0	0	0	0
2. BUNT OSÓB POZBAWIONYCH WOLNOŚCI	0	0	0	0
3. NARUSZENIE PORZĄDKU NA TERENIE JEDNOSTKI	0	0	0	0
4. INNE ZDARZENIA	110	615	225	930
- wzięcie zakładnika na terenie jednostki lub konwoju realizowanego przez SW	0	0	0	0
- zgon lub uszczerbek na zdrowiu lub naruszenie nietykalności cielesnej osoby przebywającej na terenie jednostki lub w trakcie konwojowania w związku z działaniem lub zaniechaniem funkcjonariusza lub pracownika SW, innej osoby lub psa służbowego	0	0	0	0
- napaść na jednostkę organizacyjną lub konwój SW	0	0	0	0
- zagrożenia bezpieczeństwa jednostki wywołane czynnikami zewnętrznymi	0	0	0	0
- pożar na terenie jednostki	1	0	2	1
- napaść na funkcjonariusza lub pracownika SW, lub naruszenie ich nietykalności	5	5	11	11
- samobójstwo osoby pozbawionej wolności	1	1	2	2
- znęcanie się osoby pozbawionej wolności nad inną osobą pozbawioną wolności	10	20	18	32
- zgwałcenie osoby pozbawionej wolności przez inną osobę pozbawioną wolności	2	9	4	17
- zbiorowe zachorowanie osób pozbawionych wolności	0	0	0	0
- bójka osób pozbawionych wolności	1	347	1	347
- pobicie osoby pozbawionej wolności przez inną osobę pozbawioną wolności	5	23	9	40
- ujawnienie przedmiotu niedozwolonego lub substancji psychoaktywnej	7	30	13	56
- samowolne oddalenie się osoby pozbawionej w czasie realizacji zatrudnienia w systemie bez konwojenta	68	170	147	406
- samowolne oddalenie się osoby pozbawionej wolności z terenu domu przejściowego lub oddziału tymczasowego zakwaterowania	8	8	14	14
- niepowrót osoby pozbawionej wolności z zezwolenia na czasowe opuszczenie jednostki organizacyjnej	0	0	0	0
- ucieczka, przygotowanie lub usiłowanie ucieczki w trakcie konwojowania realizowanego przez inny organ niż SW	2	2	4	4
- ucieczka, przygotowanie lub usiłowanie ucieczki w trakcie konwojowania realizowanego przez inny organ niż SW	0	0	0	0
OGÓŁEM	110	615	225	930

TABL. 34 Pozostałe zdarzenia ³

Wyszczególnienie	Luty 2026 r.		01.01 - 28.02.2026 r.	
	Liczba zdarzeń	Liczba uczestn.	Liczba zdarzeń	Liczba uczestn.
OGÓŁEM	13	14	35	32
- powiadomienie przez organy ścigania lub uzyskanie w inny sposób informacji o możliwości popełnienia przez funkcjonariusza lub pracownika przestępstwa ściganego z urzędu w związku z wykonywaniem czynności służbowych lub pracownika SW, innej osoby lub psa służbowego	0	0	2	1
- zgon funkcjonariusza lub pracownika podczas wykonywania czynności służbowych	0	0	0	0
- zgon osoby pozbawionej wolności	8	8	19	19
- nieuprawnione ujawnienie informacji niejawnych lub utrata materiału zawierającego takie informacje	0	0	0	0
- naruszenie ochrony danych osobowych	1	1	6	4
- nieterminowe zakończenie izolacji penitencjarnej	1	1	2	2
- inna sytuacja	3	4	6	6

TABL. 35 Osadzeni, którzy dokonali ucieczki, ujęci i nieujęci w okresie od 01.02.26 r. do 28.02.2026 r. ³

Wyszczególnienie	Nie ujęci	Ujęci przez:			Zgłosili się	
		SW	Policję	Inne		
OGÓŁEM	14	8	1	2	0	3
Z TERENU	0	0	0	0	0	0
- aresztu śledczego	0	0	0	0	0	0
- zakładu karnego zamkn.	0	0	0	0	0	0
- zakładu karnego półotw.	0	0	0	0	0	0
- zakładu karnego otwartego	0	0	0	0	0	0
SPOD KONWOJU SW	0	0	0	0	0	0
- uzbrojonego:	0	0	0	0	0	0
- w pełnym sys.konw.	0	0	0	0	0	0
- w zm. sys.konw.	0	0	0	0	0	0
- nieuzbrojonego	0	0	0	0	0	0
Z ZATRUDNIENIA	14	8	1	2	0	3
- w pełnym syst. konwoj.	0	0	0	0	0	0
- w zmniejsz. syst. konwoj.	0	0	0	0	0	0
- bez konwojenta	14	8	1	2	0	3

Wykres 17 Liczba uczestników ucieczek z terenu i zatrudnienia w okresie 01.02.25 do 28.02.2026³ Dane prezentowane w tablicach nr 33 - 42 zostały przekazane przez Biuro Ochrony i Spraw Obronnych CZSW...

TABL. 36 Przygotowanie ucieczki i usiłowanie jej dokonania³

Wyszczególnienie	Luty 2026 r.				01.01 - 28.02.26 r.			
	Usiłowanie ucieczki		Przygotow. ucieczki		Usiłowanie ucieczki		Przygotow. ucieczki	
	Liczba ucieczek	Liczba uczestn.	Liczba ucieczek	Liczba uczestn.	Liczba ucieczek	Liczba uczestn.	Liczba ucieczek	Liczba uczestn.
OGÓŁEM	0	0	0	0	0	0	0	0
Z TERENU	0	0	0	0	0	0	0	0
- aresztu śledczego	0	0	0	0	0	0	0	0
- zakładu karnego zamkniętego	0	0	0	0	0	0	0	0
- zakładu karnego półotwartego	0	0	0	0	0	0	0	0
- zakładu karnego otwartego	0	0	0	0	0	0	0	0
SPOD UZBROJONEGO KONWOJU SW	0	0	0	0	0	0	0	0

TABL. 37 Ucieczki z terenu jednostki typu zamkniętego³

Nazwa jednostki	Luty 2026 r.				01.01 - 28.02.26 r.			
	Liczba ucieczek	Liczba uczestników	z tego:		Liczba ucieczek	Liczba uczestników	z tego:	
			tymcz. areszt.	skazani ukarani			tymcz. areszt.	skazani ukarani
OGÓŁEM	0	0	0	0	0	0	0	0

TABL. 38 Ucieczki z terenu jednostki typu półotwartego³

Nazwa jednostki	Luty 2026 r.		01.01 - 28.02.26 r.	
	Liczba ucieczek	Liczba uczestników	Liczba ucieczek	Liczba uczestników
OGÓŁEM	0	0	0	0

TABL. 39 Ucieczki z terenu jednostki typu otwartego³

Nazwa jednostki	Luty 2026 r.		01.01 - 28.02.26 r.	
	Liczba ucieczek	Liczba uczestników	Liczba ucieczek	Liczba uczestników
OGÓŁEM	0	0	0	0

³ Dane prezentowane w tablicach nr 33 - 42 zostały przekazane przez Biuro Ochrony i Spraw Obronnych CZSW...

TABL. 40 Uciezki z zatrudnienia zewnętrznego - w pełnym systemie konwojowania³

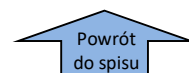
Nazwa jednostki	Luty 2026 r.		01.01 - 28.02.26 r.	
	Liczba ucieczek	Liczba uczestników	Liczba ucieczek	Liczba uczestników
OGÓŁEM	0	0	0	0

TABL. 41 Uciezki z zatrudnienia zewnętrznego - w zmniejszonym systemie konwojowania³

Nazwa jednostki	Luty 2026 r.		01.01 - 28.02.26 r.	
	Liczba ucieczek	Liczba uczestników	Liczba ucieczek	Liczba uczestników
OGÓŁEM	0	0	0	0

TABL. 42 Samowolne oddalenia z zatrudnienia zewnętrznego - bez konwojenta³

Nazwa jednostki	Luty 2026 r.		01.01 - 28.02.26 r.	
	Liczba oddaleń	Liczba uczestników	Liczba oddaleń	Liczba uczestników
OGÓŁEM	8	8	14	14
OISW BYDGOSZCZ	1	1	2	2
1. ZK Kwidzyń			1	1
2. AŚ Bydgoszcz	1	1	1	1
OISW KATOWICE	1	1	1	1
1. ZK Jastrzębie Zdrój	1	1	1	1
OISW KOSZALIN				
OISW KRAKÓW				
OISW LUBLIN	1	1	1	1
1. ZK Włodawa	1	1	1	1
OISW ŁÓDŹ	1	1	2	2
1. ZK Kluczbork			1	1
2. ZK Łowicz	1	1	1	1
OISW OLSZTYN				
1. ZK Czerwony Bór				
OISW OPOLE	4	4	5	5
1. ZK Strzelin	1	1	2	2
2. ZK Brzeg	2	2	2	2
3. OZ Wrocław	1	1	1	1
OISW POZNAŃ				
OISW RZESZÓW				
OISW WARSZAWA			3	3
1. OZ Pionki			2	2
2. AŚ Warszawa Grochów			1	1



Opracowała:

1. ppłk Maja Milewska

Warszawa, 16.03.2026 r.