

**MINISTERSTWO SPRAWIEDLIWOŚCI**  
**CENTRALNY ZARZĄD SŁUŻBY WIĘZIENNEJ**

INFORMACJA O WYKONYWANIU  
KARY POZBAWIENIA WOLNOŚCI I TYMCZASOWEGO  
ARESZTOWANIA

**za rok 2007**

WARSZAWA

- SPIS TREŚCI -

TABL. 1	Ogólne dane o zaludnieniu aresztów śledczych i zakładów karnych	1
TABL. 2	Jednostki według pojemności w dniu 31.12.2007r.	3
TABL. 3	Liczba tymczasowo aresztowanych, skazanych i ukaranych	4
TABL. 4	Struktura populacji osadzonych kobiet i mężczyzn	5
TABL. 5	Struktura populacji osadzonych kobiet	6
TABL. 6	Skazani, kobiety i mężczyźni, według grup klasyfikacyjnych	7
TABL. 7	Skazane kobiety według grup klasyfikacyjnych	7
TABL. 8	Skazani i ukarani wg grup klasyfikacyjnych i systemu wykonywania kary, odbywający karę pozbawienia wolności w zakładzie karnym typu zamkniętego	7
TABL. 9	Skazani i ukarani wg grup klasyfikacyjnych i systemu wykonywania kary, odbywający karę pozbawienia wolności w zakładzie karnym typu półotwartego	8
TABL. 10	Skazani i ukarani wg grup klasyfikacyjnych i systemu wykonywania kary, odbywający karę pozbawienia wolności w zakładzie karnym typu otwartego	8
TABL. 11	Skazani na karę aresztu wojskowego	9
TABL. 12	Skazani i ukarani wg grup i systemu wykonywania kary	9
TABL. 13	Tymczasowo aresztowani i skazani ,według rodzajów przestępstw ( określonych w kodeksie karnym z 1969 roku ) w dniu 31.12.2007r.	10
TABL. 14	Tymczasowo aresztowani i skazani ,według rodzajów przestępstw ( określonych w kodeksie karnym z 1997 roku ) w dniu 31.12.2007r.	11
TABL. 15	Skazani , kobiety i mężczyźni, według wymiaru aktualnie odbywanej kary zasadniczej w dniu 31.12.2007r.	12
TABL. 16	Skazani, kobiety i mężczyźni, według wymiaru aktualnie odbywanej kary zastępczej w dniu 31.12.2007r.	12
TABL. 17	Osadzeni według wieku ( w latach ukończonych ) w dniu 31.12.2007r.	13
TABL. 18	Ruch osadzonych	14
TABL. 19	Tymczasowo aresztowani skreśleni z ewidencji	15
TABL. 20	Skazani skreśleni z ewidencji	15
TABL. 21	Ukarani skreśleni z ewidencji	15
TABL. 22	Transporty osadzonych	16
TABL. 23	Warunkowe zwolnienia	17
TABL. 24	Pozytywnie rozpatrzone wnioski o warunkowe przedterminowe zwolnienie	17
TABL. 25	Negatywnie rozpatrzone wnioski o warunkowe przedterminowe zwolnienie	17
TABL. 26	Samoagresje	18
TABL. 27	Samoagresje - odmowa przyjmowania pokarmu	18
TABL. 28	Samoagresje - samouszkodzenie	18
TABL. 29	Samoagresje - usiłowanie samobójstwa	18
TABL. 30	Przyczyny samoagresji	19
TABL. 31	Samoagresje - protest przeciwko działalności administracji więziennej	19
TABL. 32	Samoagresje z powodu presji podkultury więziennej	19
TABL. 33	Samoagresje z powodu uczestnictwa w podkulturze więziennej	20
TABL. 34	Samoagresje - protest przeciwko działalności sądu lub prokuratury	20
TABL. 35	Samoagresje z innych powodów	20
TABL. 36	Udzielone przepustki i zezwolenia	21
TABL. 37	Udzielone zezwolenia na uczestniczenie w nauczaniu, szkoleniu , zajęciach terapeutycznych, kulturalno-oświatowych, lub sportowych organizowanych poza terenem zakładu karnego	21
TABL. 38	Skazani wg powrotności do zakładu karnego	22
TABL. 39	Pomoc postpenitencjarna	22
TABL. 40	Przywięzienne szkoły i oddziały szkolne	23

TABL. 41	Osadzeni objęci nauczaniem w szkołach przywieziennych i pozawieziennych	23
TABL. 42	Absolwenci szkół przywieziennych i pozawieziennych	23
TABL. 43	Nauczanie kursowe	23
TABL. 44	Zatrudnienie osadzonych	24
TABL. 45	Osadzeni według miejsc zatrudnienia	26
TABL. 46	Osadzeni zatrudnieni w przywieziennych przedsiębiorstwach i gospodarstwach pomocniczych	28
TABL. 47	Przyczyny niezatrudnienia skazanych i ukaranych	28
TABL. 48	Średnia płaca i wykorzystanie czasu pracy	29
TABL. 49	Kwoty przekazane osobom uprawnionym z tytułu alimentów	30
TABL. 50	Skazani zakwalifikowani do oddziałów terapeutycznych przebywający w tych oddziałach	31
TABL. 51	Skazani zakwalifikowani do oddziałów terapeutycznych przebywający poza tymi oddziałami	31
TABL. 52	Skazani zakwalifikowani do oddziałów terapeutycznych przebywający poza tymi oddziałami wg przyczyn	31
TABL. 53	Skazani zakwalifikowani do systemu terapeutycznego poza oddziałem	31
TABL. 54	Badania analityczne, rtg, fizjoterapia, protezowanie uzębienia	32
TABL. 55	Orzecznictwo lekarskie	32
TABL. 56	Gruźlica	32
TABL. 57	Choroby weneryczne i inne choroby zakaźne	33
TABL. 58	Porady ambulatoryjne	33
TABL. 59	Zgony osadzonych	33
TABL. 60	Obcokrajowcy osadzeni w jednostkach penitencjarnych	34
TABL. 61	Biblioteki	34
TABL. 62	Ucieczki dokonane - liczba osadzonych	35
TABL. 63	Ucieczki dokonane z terenu jednostki - liczba osadzonych	36
TABL. 64	Ucieczki z zatrudnienia zewnętrznego - liczba osadzonych	37
TABL. 65	Zbiorowe wystąpienia czynne i bierne	38
TABL. 66	Zestawienie wypadków nadzwyczajnych	39
TABL. 67	Funkcjonariusze i pracownicy przyjęci w okresie 1.01 do 31.12.2007r.	40
TABL. 68	Funkcjonariusze i pracownicy zwolnieni w okresie 1.01 do 31.12.2007r.	40
TABL. 69	Funkcjonariusze i pracownicy zatrudnieni w dniu 31.12.2007r.	40
TABL. 70	Nauka i szkolenie zawodowe funkcjonariuszy	41
TABL. 71	Funkcjonariusze pozostający do przeszkolenia	41
TABL. 72	Wychowawcy działu penitencjarnego według wykształcenia w dniu 31.12.2007r.	41
TABL. 73	Absencja funkcjonariuszy	42
TABL. 74	Odpowiedzialność dyscyplinarna funkcjonariuszy	42
TABL. 75	Remonty zakończone	43
TABL. 76	Zadania inwestycyjne zakończone	44 - 46
TABL. 77	Wykonanie budżetu więziennictwa	47
TABL. 78	Koszty funkcjonowania więziennictwa	47
TABL. 79	Wydatki na utrzymanie jednego osadzonego w 2007 r.	47
TABL. 80	Pomoc finansowa na budownictwo mieszkaniowe	48
TABL. 81	Stan zasobów mieszkaniowych pozostających w dyspozycji SW	48

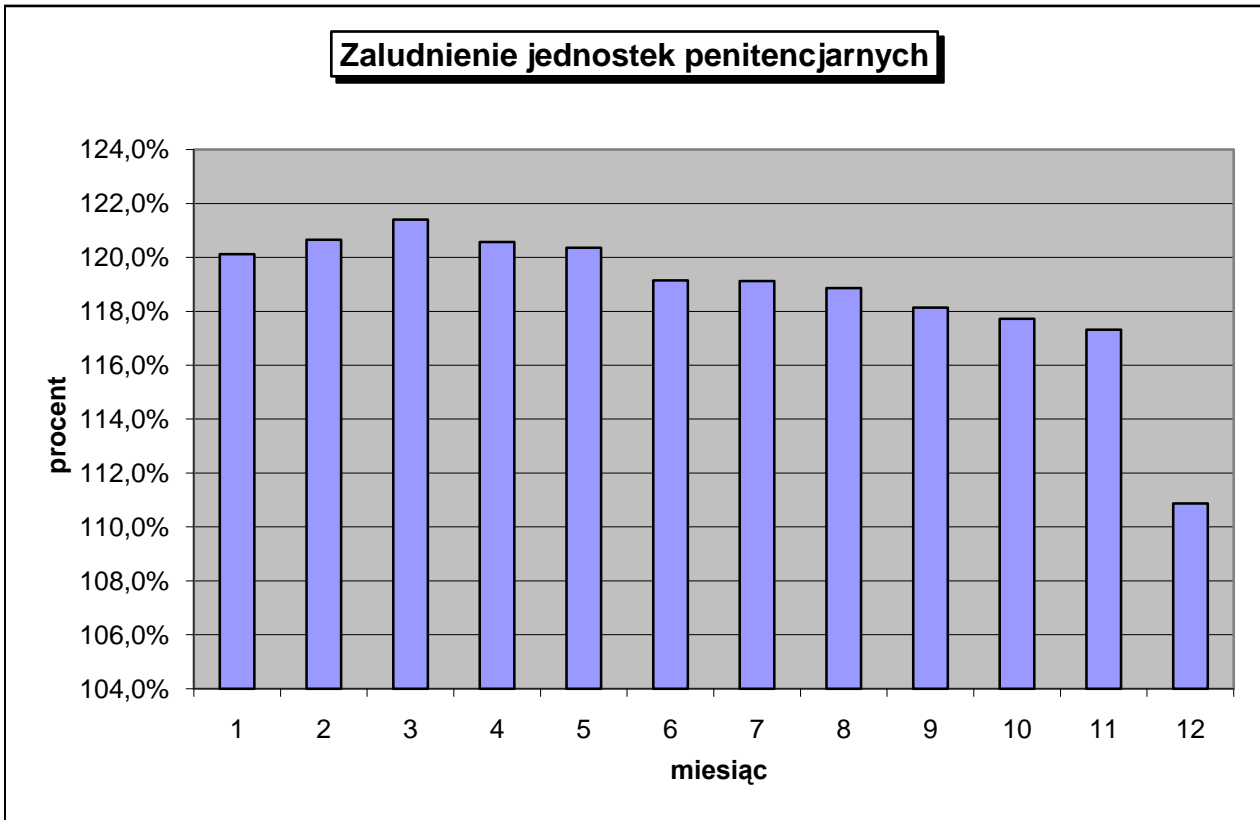
TABL. 1 Ogólne dane o zaludnieniu aresztów śledczych i zakładów karnych

Data	Wyszczególnienie	Ewidencyjnie ogółem	w tym:		Faktycznie ogółem	areszty śledcze zakłady karne	oddziały zewnętrzne	oddziały tymczasowego zakwaterowania skazanych	domy dla matki i dziecka	szpitale przy areszcie śledczym i zakładzie karnym
			miejsca wyłączone z pojemności*	przebywający poza terenem**						
31.01.2007	pojemność	75639	712		74927	68680	4783	313	50	1101
	stan	90268		263	90005	83340	5516	219	48	882
	% zaludnienia				120,1%	121,3%	115,3%	70,0%	96,0%	80,1%
28.02.2007	pojemność	75681	422		75259	69012	4783	313	50	1101
	stan	91070		264	90806	84219	5447	218	46	876
	% zaludnienia				120,7%	122,0%	113,9%	69,6%	92,0%	79,6%
31.03.2007	pojemność	75677	655		75022	68775	4783	313	50	1101
	stan	91331		253	91078	84372	5538	227	45	896
	% zaludnienia				121,4%	122,7%	115,8%	72,5%	90,0%	81,4%
30.04.2007	pojemność	75702	685		75017	68790	4763	313	50	1101
	stan	90714		264	90450	83771	5550	243	49	837
	% zaludnienia				120,6%	121,8%	116,5%	77,6%	98,0%	76,0%
31.05.2007	pojemność	75740	743		74997	68818	4725	303	50	1101
	stan	90545		281	90264	83609	5442	312	50	851
	% zaludnienia				120,4%	121,5%	115,2%	103,0%	100,0%	77,3%
30.06.2007	pojemność	75892	763		75129	68995	4705	278	50	1101
	stan	89805		295	89510	82855	5443	289	46	877
	% zaludnienia				119,1%	120,1%	115,7%	104,0%	92,0%	79,7%
31.07.2007	pojemność	75883	735		75148	68970	4725	302	50	1101
	stan	89827		309	89518	82827	5528	307	44	812
	% zaludnienia				119,1%	120,1%	117,0%	101,7%	88,0%	73,8%
31.08.2007	pojemność	76099	486		75613	69423	4737	302	50	1101
	stan	90199		322	89877	83222	5507	305	47	796
	% zaludnienia				118,9%	119,9%	116,3%	101,0%	94,0%	72,3%
30.09.2007	pojemność	76105	590		75515	69351	4711	302	50	1101
	stan	89553		339	89214	82617	5419	321	43	814
	% zaludnienia				118,1%	119,1%	115,0%	106,3%	86,0%	73,9%
31.10.2007	pojemność	76185	546		75639	69444	4736	308	50	1101
	stan	89369		327	89042	82461	5404	316	43	818
	% zaludnienia				117,7%	118,7%	114,1%	102,6%	86,0%	74,3%
30.11.2007	pojemność	76524	517		76007	69704	4870	282	50	1101
	stan	89484		318	89166	82578	5465	296	42	785
	% zaludnienia				117,3%	118,5%	112,2%	105,0%	84,0%	71,3%
31.12.2007	pojemność	79213	330		78883	71368	5189	1173	52	1101
	stan	87776		314	87462	80901	5473	292	42	754
	% zaludnienia				110,9%	113,4%	105,5%	24,9%	80,8%	68,5%

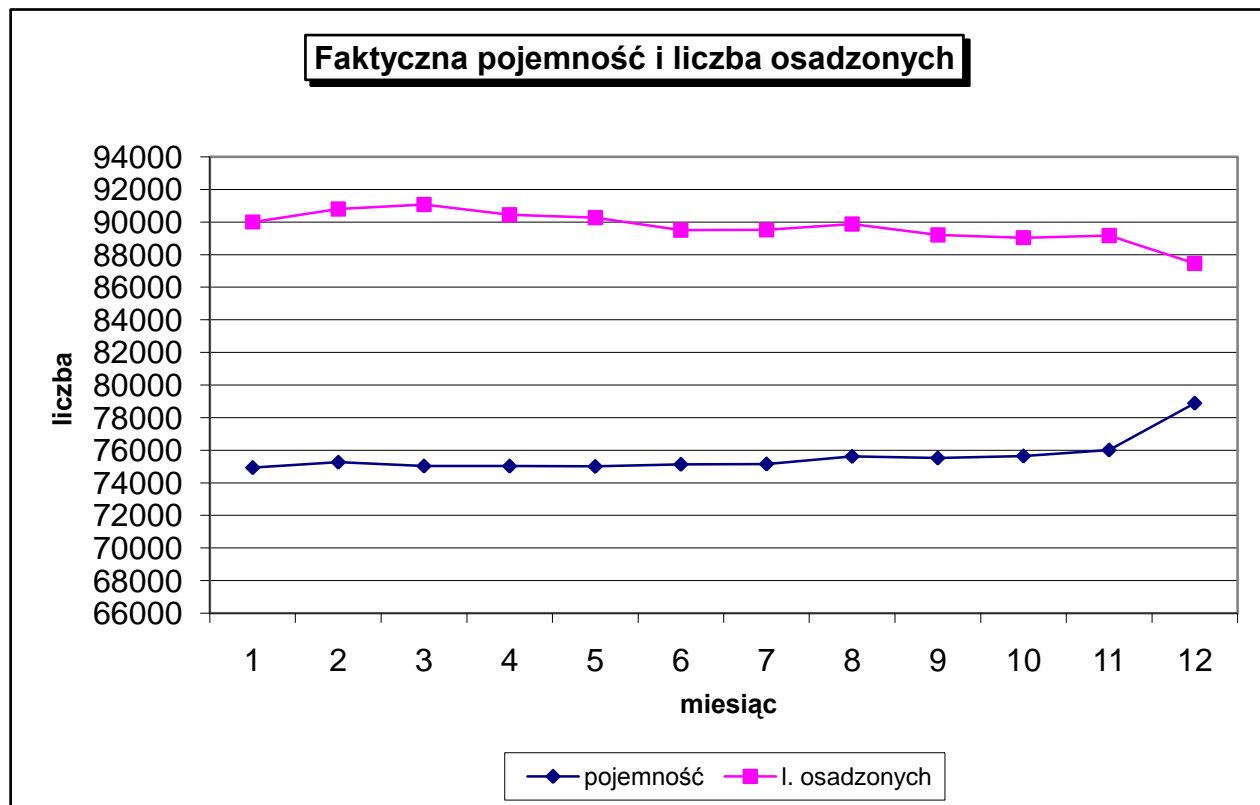
\* obiekty zakwaterowania osadzonych modernizowane/remontowane lub nie posiadające pozwoleń na ich użytkowanie

\*\* osadzeni przebywający w zakładzie leczniczym poza AŚ lub ZK, w pomieszczeniach Policji, wydani w charakterze świadka do innego państwa oraz osadzeni, którzy nie powrócili do AŚ/ZK lub zbiegli

Wykres 1.1



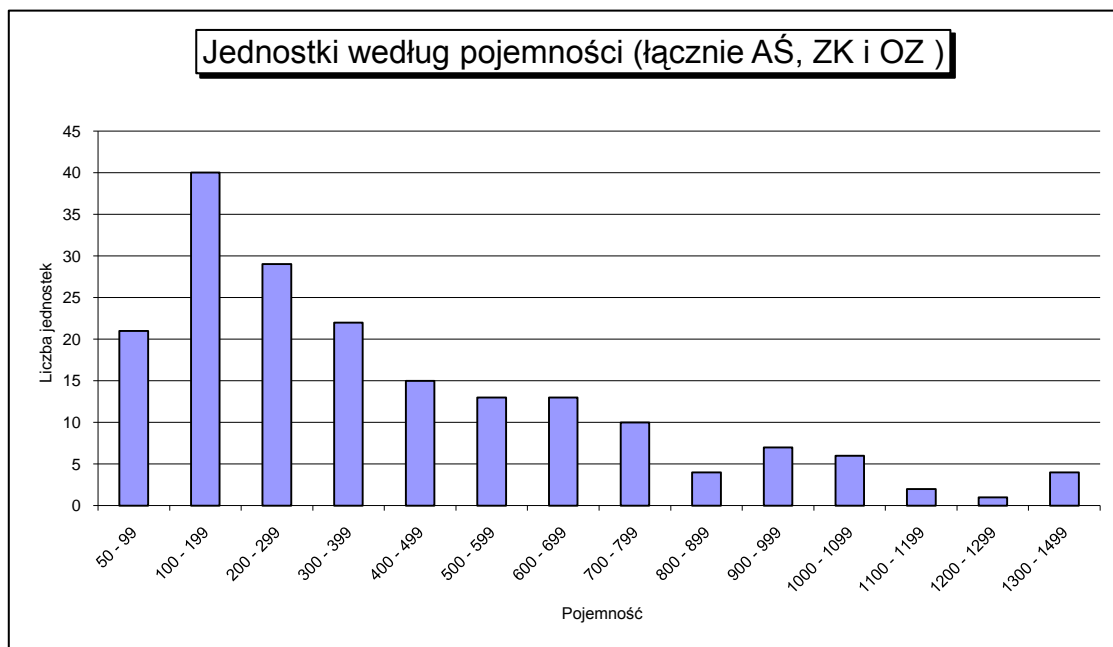
Wykres 1.2



TABL. 2 Jednostki według pojemności w dniu 31 grudnia 2007 r.

Pojemność	Ogółem	Areszty Śledcze	Zakłady Karne	Oddziały Zewnętrzne
Ogółem	187	70	85	32
0 - 49				
50 - 99	21	9	2	10
100 - 199	40	21	7	12
200 - 299	29	11	13	5
300 - 399	22	9	9	4
400 - 499	15	5	10	
500 - 599	13	2	10	1
600 - 699	13	4	9	
700 - 799	10	2	8	
800 - 899	4	1	3	
900 - 999	7	3	4	
1000 - 1099	6	1	5	
1100 - 1199	2	1	1	
1200 - 1299	1		1	
1300 - 1499	4	1	3	

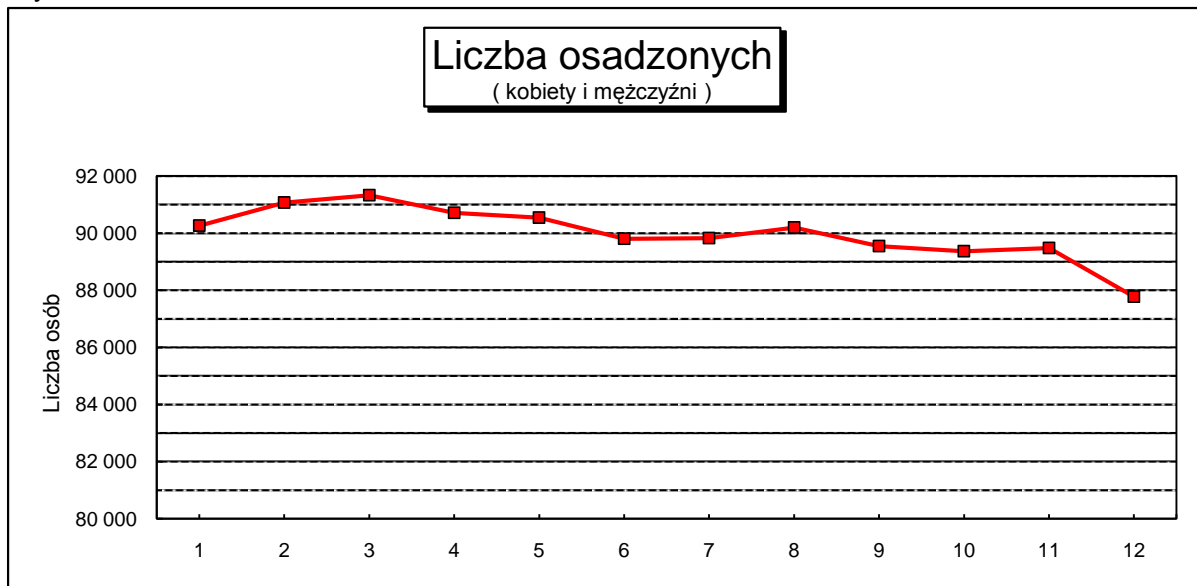
Wykres 2.1



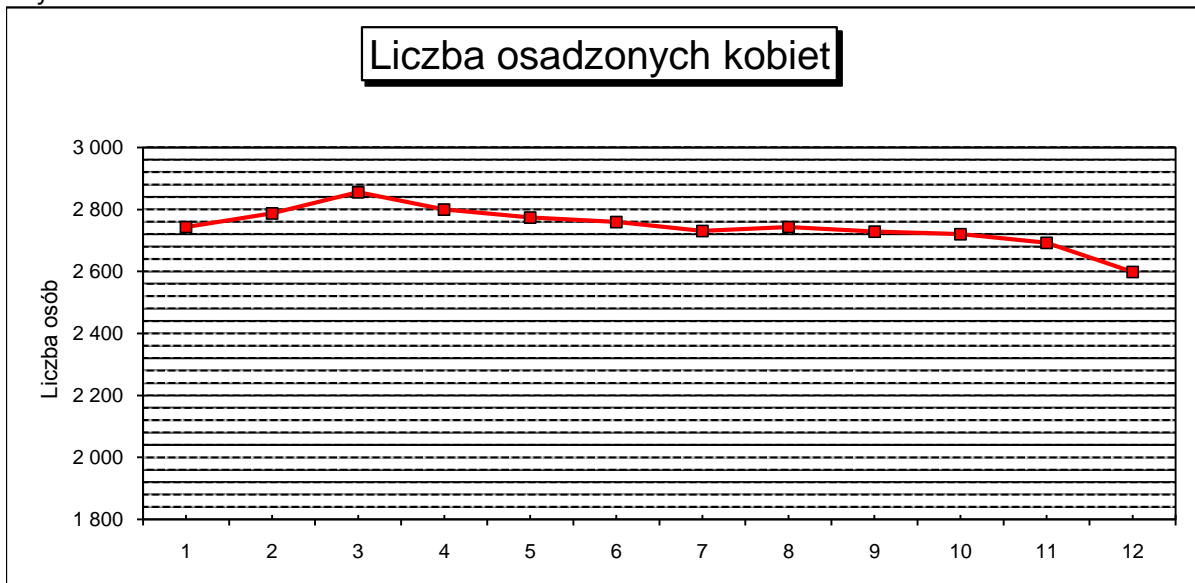
TABL. 3 Liczba tymczasowo aresztowanych, skazanych i ukaranych

Data	Ogółem	Tymczas. areszt.	Skazani	Ukarani	w tym kobiety			
					Ogółem	Tymczas. areszt.	Skazane	Ukarane
31.01.2007	90 268	14 313	75 524	431	2 743	694	2 017	32
28.02.2007	91 070	14 292	76 295	483	2 787	683	2 071	33
31.03.2007	91 331	14 268	76 647	416	2 855	730	2 101	24
30.04.2007	90 714	13 974	76 396	344	2 799	692	2 086	21
31.05.2007	90 545	13 660	76 483	402	2 773	672	2 074	27
30.06.2007	89 805	13 328	76 093	384	2 759	624	2 108	27
31.07.2007	89 827	13 164	76 230	433	2 730	611	2 092	27
31.08.2007	90 199	13 374	76 434	391	2 743	620	2 092	31
30.09.2007	89 553	13 145	76 051	357	2 728	615	2 080	33
31.10.2007	89 369	12 754	76 194	421	2 720	608	2 078	34
30.11.2007	89 484	12 180	76 866	438	2 692	561	2 096	35
31.12.2007	87 776	11 441	76 033	302	2 598	524	2 054	20
Średnio	89 995	13 324	76 271	400	2 744	636	2 079	29

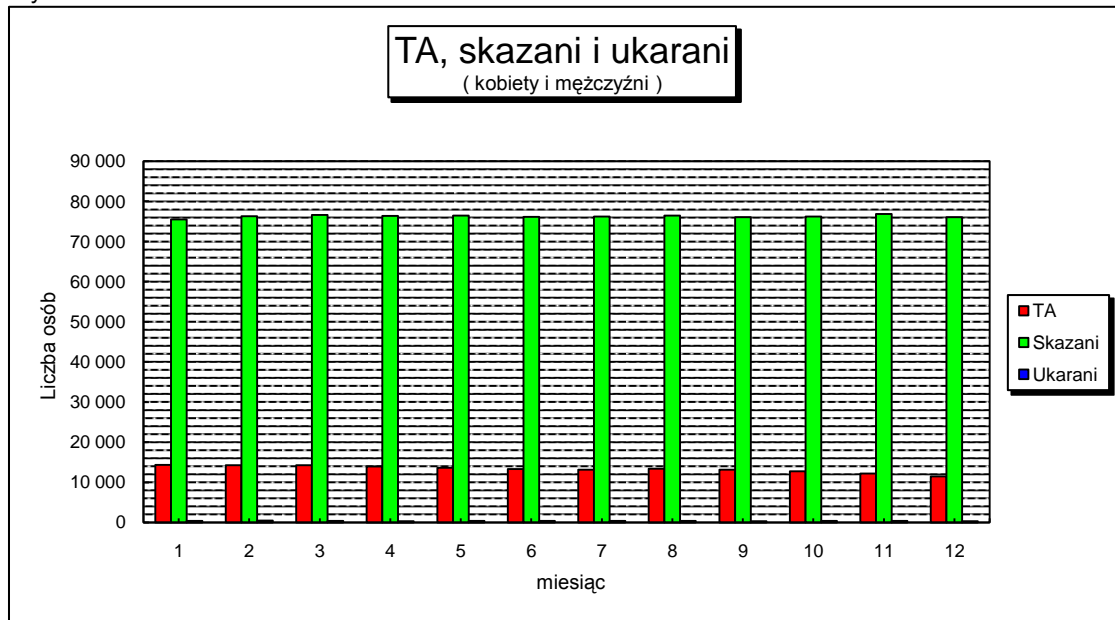
Wykres 3.1



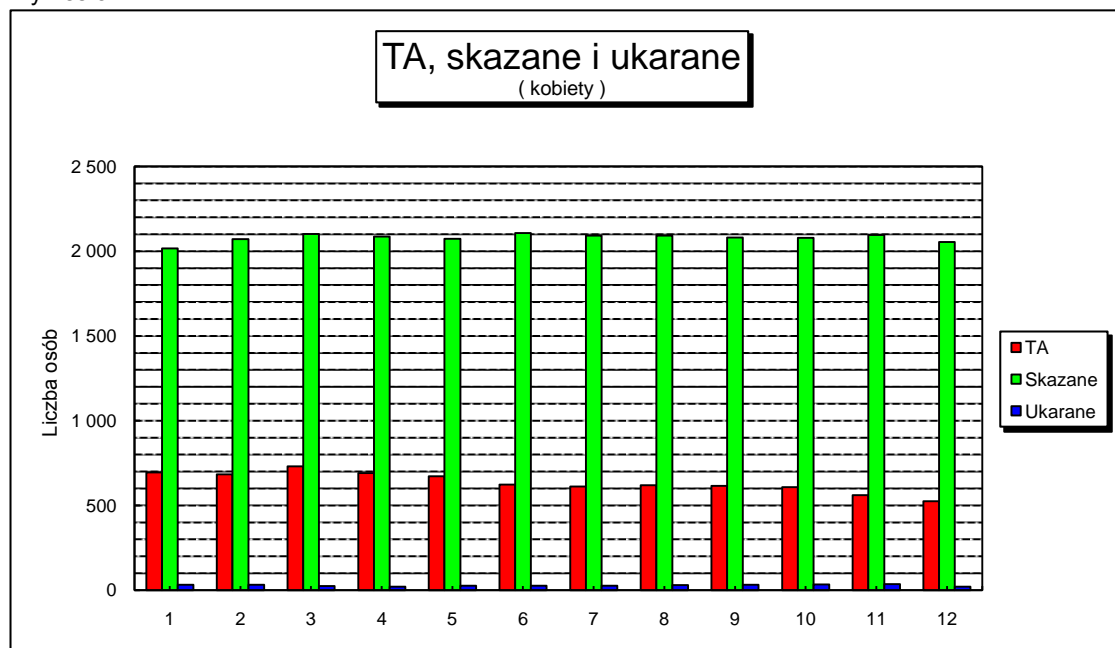
Wykres 3.2



Wykres 3.3



Wykres 3.4

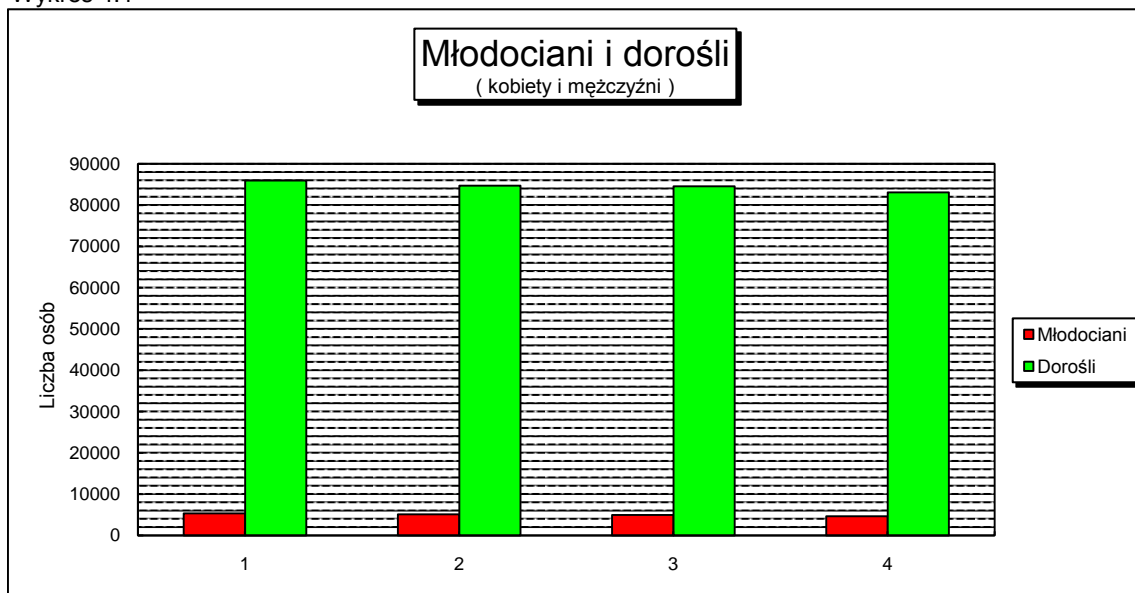


TABL. 4 Struktura populacji osadzonych kobiet i mężczyzn

Data	Ogółem	Tymczasowo aresztowani		Skazani		Ukarani	
		młodociani	dorośli	młodociani	dorośli	młodociani	dorośli
31.03.2007	91 331	2 160	12 108	3 154	73 493	38	378
30.06.2007	89 805	1 978	11 350	3 096	72 997	24	360
30.09.2007	89 553	1 895	11 250	3 052	72 999	32	325
31.12.2007	87 776	1 587	9 854	3 040	72 993	18	284



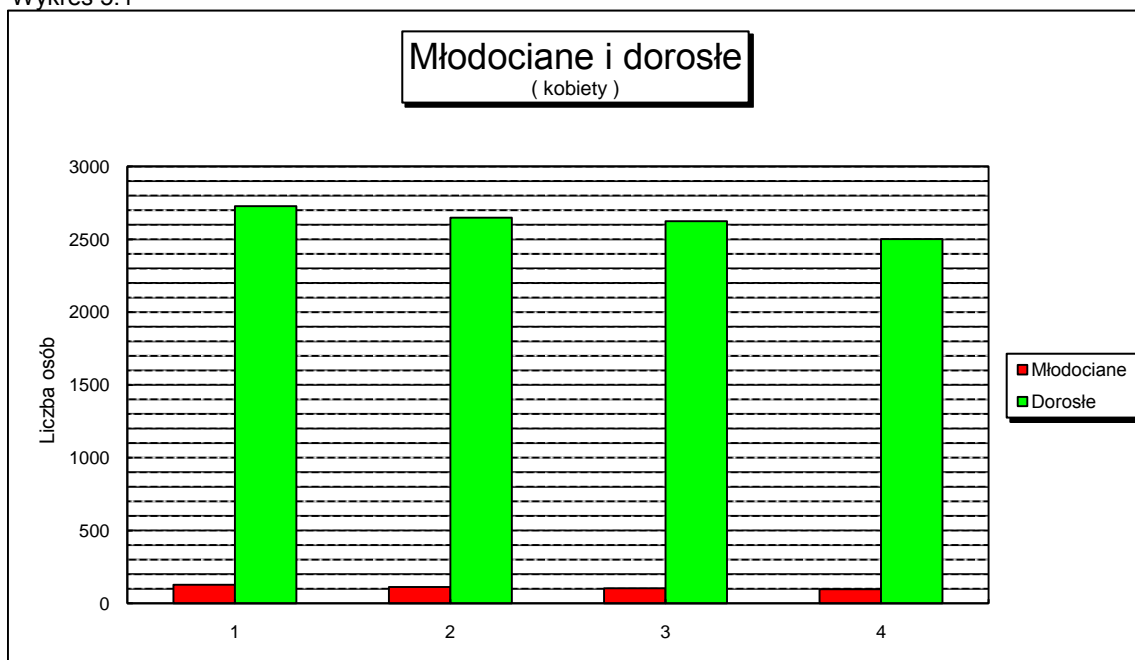
Wykres 4.1



TABL. 5 Struktura populacji osadzonych kobiet

Data	Ogółem	Tymczasowo aresztowane		Skazane		Ukarane	
		młodociane	dorośle	młodociane	dorośle	młodociane	dorośle
31.03.2007	2 855	62	668	62	2039	3	21
30.06.2007	2 759	52	572	57	2051	2	25
30.09.2007	2 728	50	565	48	2032	5	28
31.12.2007	2 598	44	480	51	2003	2	18

Wykres 5.1



TABL. 6 Skazani i ukarani - kobiety i mężczyźni, według grup klasyfikacyjnych

Data	Ogółem	M	P	R	W
31.03.2007	77 063	3 192	40 206	33 665	0
30.06.2007	76 477	3 119	39 680	33 675	3
30.09.2007	76 408	3 084	39 644	33 680	0
31.12.2007	76 335	3 057	39 479	33 798	1

TABL. 7 Skazane i ukarane, kobiety według grup klasyfikacyjnych

Data	Ogółem	M	P	R
31.03.2007	2 125	65	1647	413
30.06.2007	2 135	59	1678	398
30.09.2007	2 113	53	1650	410
31.12.2007	2 074	53	1615	406

Tabl. 8 Skazani i ukarani wg grup klasyfikacyjnych i systemu wykonywania kary, odbywający karę pozbawienia wolności w zakładzie karnym typu zamkniętego

Wyszczególnienie		Stan w dniu:			
		31.03.2007	30.06.2007	30.09.2007	31.12.2007
<b>M</b>	zwykły	20	18	17	28
	programowany	1 944	1 895	1 890	1 824
	terapeutyczny	149	143	141	143
<b>P</b>	zwykły	8 130	7 975	7 936	8 009
	programowany	8 747	8 641	8 653	8 503
	terapeutyczny	1 623	1 609	1 604	1 595
<b>R</b>	zwykły	10 686	10 674	10 677	10 821
	programowany	5 771	5 747	5 804	5 821
	terapeutyczny	1 471	1 513	1 499	1 539
<b>Ogółem</b>		<b>38 541</b>	<b>38 215</b>	<b>38 221</b>	<b>38 283</b>
system	zwykły	18 836	18 667	18 630	18 858
	programowany	16 462	16 283	16 347	16 148
	terapeutyczny	3 243	3 265	3 244	3 277
<b>Ogółem</b>		<b>38 541</b>	<b>38 215</b>	<b>38 221</b>	<b>38 283</b>

Tabl. 9 Skazani i ukarani wg grup klasyfikacyjnych i systemu wykonywania kary, odbywający karę pozbawienia wolności w zakładzie karnym typu półotwartego

Wyszczególnienie		Stan w dniu:			
		31.03.2007	30.06.2007	30.09.2007	31.12.2007
<b>M</b>	zwykły	26	13	21	18
	programowany	997	994	950	996
	terapeutyczny	6	9	8	10
<b>P</b>	zwykły	9 078	8 653	8 346	8 705
	programowany	10 230	10 399	10 612	10 203
	terapeutyczny	424	451	419	493
<b>R</b>	zwykły	7 889	7 710	7 585	7 656
	programowany	6 484	6 510	6 601	6 449
	terapeutyczny	210	228	223	275
<b>Ogółem</b>		<b>35 344</b>	<b>34 967</b>	<b>34 765</b>	<b>34 805</b>
system	zwykły	16 993	16 376	15 952	16 379
	programowany	17 711	17 903	18 163	17 648
	terapeutyczny	640	688	650	778
<b>Ogółem</b>		<b>35 344</b>	<b>34 967</b>	<b>34 765</b>	<b>34 805</b>

Tabl. 10 Skazani i ukarani wg grup klasyfikacyjnych i systemu wykonywania kary, odbywający karę pozbawienia wolności w zakładzie karnym typu otwartego

Wyszczególnienie		Stan w dniu:			
		31.03.2007	30.06.2007	30.09.2007	31.12.2007
<b>M</b>	zwykły	1	0	1	0
	programowany	49	47	56	38
	terapeutyczny	0	0	0	0
<b>P</b>	zwykły	232	224	252	212
	programowany	1 741	1 727	1 821	1 759
	terapeutyczny	1	1	1	0
<b>R</b>	zwykły	138	143	146	142
	programowany	1 016	1 150	1 145	1 095
	terapeutyczny	0	0	0	0
<b>Ogółem</b>		<b>3 178</b>	<b>3 292</b>	<b>3 422</b>	<b>3 246</b>
system	zwykły	371	367	399	354
	programowany	2 806	2 924	3 022	2 892
	terapeutyczny	1	1	1	0
<b>Ogółem</b>		<b>3 178</b>	<b>3 292</b>	<b>3 422</b>	<b>3 246</b>

TABL. 11 Skazani na karę aresztu wojskowego

Wyszczególnienie	Stan w dniu:			
	31.03.2007	30.06.2007	30.09.2007	31.12.2007
skazni z grupy W	0	3	0	1

TABL. 12 Skazani i ukarani wg grup i systemu wykonywania kary ogółem

Wyszczególnienie		Stan w dniu:			
		31.03.2007	30.06.2007	30.09.2007	31.12.2007
<b>M</b>	zwykły	47	31	39	46
	programowany	2 990	2 936	2 896	2 858
	terapeutyczny	155	152	149	153
<b>P</b>	zwykły	17 440	16 852	16 534	16 926
	programowany	20 718	20 767	21 086	20 465
	terapeutyczny	2 048	2 061	2 024	2 088
<b>R</b>	zwykły	18 713	18 527	18 408	18 619
	programowany	13 271	13 407	13 550	13 365
	terapeutyczny	1 681	1 741	1 722	1 814
<b>Ogółem</b>		<b>77 063</b>	<b>76 474</b>	<b>76 408</b>	<b>76 334</b>
system	zwykły	36 200	35 410	34 981	35 591
	programowany	36 979	37 110	37 532	36 688
	terapeutyczny	3 884	3 954	3 895	4 055
<b>Ogółem</b>		<b>77 063</b>	<b>76 474</b>	<b>76 408</b>	<b>76 334</b>

TABL. 13 Tymczasowo aresztowani i skazani według rodzajów przestępstw ( określonych w kodeksie karnym z 1969 r. )  
w dniu 31.12.2007 roku

Przestępstwa przeciwko:			Ogółem	w tym :		Tymczasowo aresztowani		Skazani	
				kobiety	młodociani	Ogółem	w tym w zw z art. 58 a kk	Ogółem	w tym w zw z art. 58 a kk
Ogółem			<b>2 057</b>	<b>58</b>	<b>0</b>	<b>39</b>	<b>0</b>	<b>2 018</b>	<b>9</b>
w tym nieumyślni			<b>8</b>					8	
zdrowiu i życiu (art. 148-164 )	zabój - stwa	art. 148§1	<b>1 054</b>	23		9		1 045	1
		art. 148§2	<b>14</b>	1				14	
	inne		<b>68</b>	4		1		67	
wolności (art. 165-177)	zgwał - cenia	art. 168§1	<b>28</b>					28	
		art. 168§2	<b>17</b>					17	
	inne		<b>10</b>			2		8	
p-ko rodzinie , opiece i młodz. (art. 183 - 188 )		alimenty art. 186	<b>47</b>	1				47	
		inne	<b>18</b>					18	
mieniu (art 199 do 216 )	włamania art. 208		<b>257</b>	2		2		255	1
	napady rabunkowe	art. 210§1	<b>106</b>	3		4		102	
		art. 210§2	<b>81</b>			1		80	
	inne		<b>225</b>	20		11		214	4
gospodarcze i fałszerstwa ( art 217-232 )			<b>27</b>	2				27	2
udział w związku lub zorganizowanej grupie mających na celu przestępstwo ( art 276 )			<b>8</b>					8	1
wojskowe ( 303-331 )			<b>1</b>					1	
inne przestępstwa			<b>96</b>	2		9		87	

TABL. 14 Tymczasowo aresztowani i skazani wg rodzajów przestępstw (określonych w kodeksie karnym z 1997 r.)  
w dniu 31.12.2007 roku

Przestępstwa przeciwko :		Ogółem	w tym		Tymczasowo aresztowani		Skazani		
			kobiety	młodo- ciani	Ogółem	w tym w zw. z art. 65 kk	Ogółem	w tym w zw. z art. 65 kk	
Ogółem		85 417	2 520	4 627	11 402	490	74 015	640	
w tym nieumyślni		305	10	2	20		285		
pokojowi, ludzkości oraz wojenne (art.117-126 kk)		8		1	7		1		
Rzeczypospolitej Polskiej (art.127-139 kk)		2			1		1		
obronności (art.140-147 kk)		4					4		
życiu i zdrowiu (art.148-162kk)	zabójstwa	148§1	3 640	414	95	770		2 870	6
		148§2	1 386	57	65	210	6	1 176	19
		148§3	46	9	4	5		41	
		148§4	60	5	2	3		57	
	pozostałe (149-162)	4 578	156	299	780		3 798	8	
bezpieczeństwu powszechnemu (art.163-172 kk)		307	5	23	71	3	236	3	
bezpieczeństwu w komunikacji (art.173-180 kk)		7 657	53	126	291		7 366		
środowisku (art.181-188 kk)		15			11		4		
wolności (art.189-193 kk)		1 238	29	40	210	4	1 028	7	
wolności sumienia i wyznania (art.194-196 kk)		9	1				9		
wolności seksualnej i obyczajności (art. 197-205 kk)	zgwałcenia	197§1	1 405	1	49	293		1 112	
		197§2	232		7	57		175	
		197§3	647	12	42	133		514	
	pozostałe (198-205)	1 347	18	26	329	1	1 018	5	
rodzynie i opiece (art. 206-211 kk)	znęcanie się (207)	4 840	81	28	541		4 299		
	alimenty (209)	2 043	46	1	55		1 988		
	pozostałe (206,208,210,211)	68	11	2	9		59		
czci i nietykalności cielesnej (art.212-217 kk)		30	2	1	3		27		
prawom osób wykon. pracę zarobk. (art.218-221 kk)		20	7	1	2		18	1	
dział. instyt. państw. oraz samorządu (art..222-231kk)		945	23	46	197	2	748	3	
wymiarowi sprawiedliwości (art.232-247 kk)	ucieczka (242§1 i 4)		54	2		7		47	
	niepowrót z przepustki (242§2)		61		1	1		60	1
	niepowrót z przerwy (242§3 )		60			1		59	
	pozostałe (232-241, 243-247)		2 020	29	46	77		1 943	4
wyborom i referendum (art.248-251 kk)		5			4		1		
porządkowi publicznemu (art.252-257,259-264 kk)	zorganizowana grupa (258)		1 223	51	14	700	227	523	186
	pozostałe (252-257,259-264)		494	23	14	163	9	331	14
ochronie informacji (art.265-269 kk)		8			3		5		
wiarygodności dokumentów (art.270-277 kk)		751	43	18	122	9	629	4	
mieniu (art.278 -295 kk)	kradzieże (278)		6 081	305	435	301		5 780	12
	kradzieże z włamaniem (279)		13 212	106	854	860	20	12 352	60
	rozbój	280§1	12 264	266	1 361	1 868	16	10 396	45
		280§2	3 357	56	357	564	11	2 793	70
	wymuszenia rozbójnicze (282 )		963	13	52	206	9	757	26
	pozostałe ( 281,283 - 295 )		8 914	471	262	953	36	7 961	65
obrotowi gospodarczemu (art.296-309 kk)		377	18	3	142	21	235	4	
obrotowi pieniędzmi i papierami wart. (art.310-316 kk)		675	44	14	91	2	584	9	
określone w części wojskowej (art.317-363 kk)		50		12	9		41		
przestępstwa określone w innych aktach prawnych		4 321	163	326	1 352	114	2 969	88	

TABL. 15 Skazani według wymiaru aktualnie odbywanej kary zasadniczej w dniu 31.12.2007 roku

Wymiar kary	Ogółem	w tym kobiety	Skazani z grup klasyfikacyjnych :			
			M	P	R	W
<b>RAZEM</b>	<b>72 714</b>	<b>1 933</b>	<b>2 897</b>	<b>37 151</b>	<b>32 665</b>	<b>1</b>
od 1 do 3 miesięcy	987	34	52	650	285	
powyżej 3 do 6 miesięcy	4 958	150	261	3 019	1 677	1
powyżej 6 m do 1 roku	13 311	348	583	7 562	5 166	
powyżej 1 r do 1r 6 m	10 106	233	395	4 981	4 730	
powyżej 1 r 6 m do 2 lat	11 700	321	574	5 938	5 188	
powyżej 2 lat do 3 lat	10 433	235	583	4 742	5 108	
powyżej 3 lat do 5 lat	9 966	180	306	4 263	5 397	
powyżej 5 lat do 10 lat	6 465	249	71	3 240	3 154	
powyżej 10 lat do 15 lat	3 227	141	52	1 851	1 324	
25 lat	1 357	36	19	784	554	
kara dożywotniego pozb. wolności	204	6	1	121	82	

TABL. 16 Skazani, kobiety i mężczyźni według wymiaru aktualnie odbywanej kary zastępczej w dniu 31.12.2007 roku

Wymiar kary	Ogółem	w tym kobiety	Skazani z grupy klasyfikacyjnej		
			M	P	R
<b>RAZEM</b>	<b>3 319</b>	<b>121</b>	<b>142</b>	<b>2 174</b>	<b>1 003</b>
do 30 dni	638	29	28	358	252
powyżej 30 dni do 180 dni	2 565	85	112	1 747	706
powyżej 180 dni do 270 dni	93	3	2	54	37
powyżej 270 dni do 12 miesięcy	21	4		14	7
powyżej 12 miesięcy	2			1	1

TABL. 17 Tymczasowo aresztowani i skazani wg wieku ( w latach ukończonych )  
w dniu 31.12.2007 roku

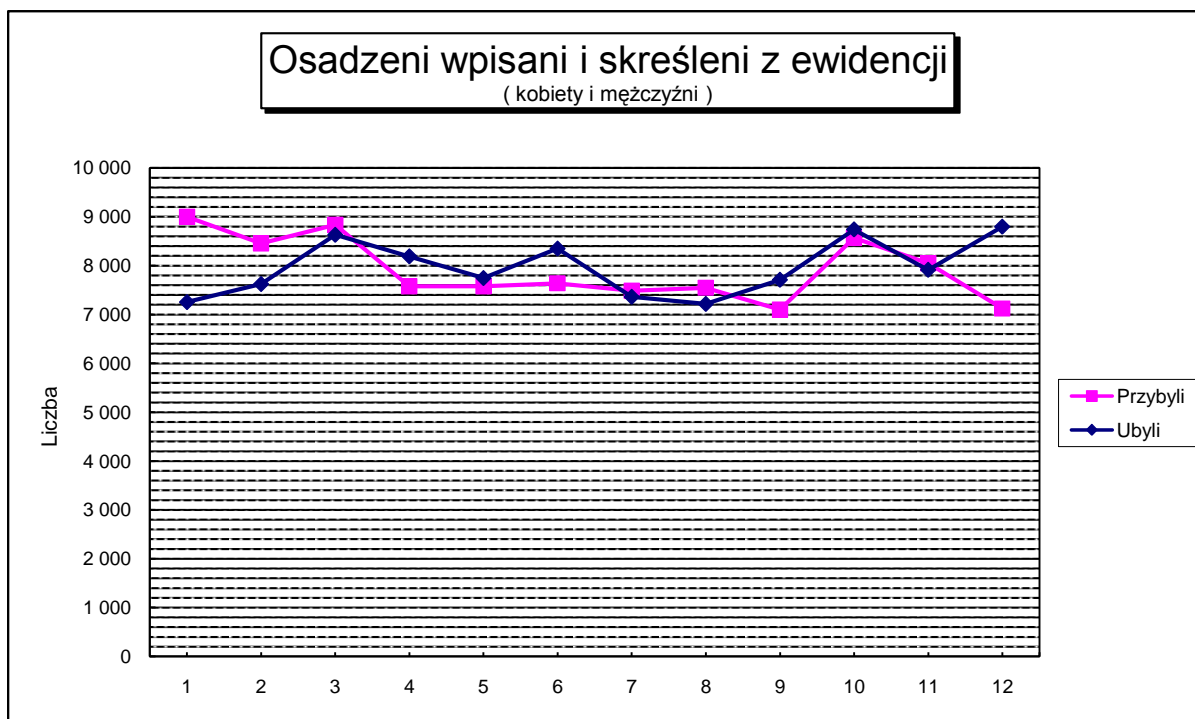
Wiek	Ogółem	w tym kobiety	Tymczasowo aresztowani	Skazani
Ogółem	87 474	2 578	11 441	76 033
15-16	7	1	5	2
17-18	718	29	526	192
19-21	5 287	116	1 256	4 031
22-24	11 515	262	1 388	10 127
25-27	11 009	268	1 232	9 777
28-30	9 740	262	1 221	8 519
31-33	8 292	192	1 016	7 276
34-36	6 821	200	877	5 944
37-39	5 675	191	746	4 929
40-42	5 232	162	633	4 599
43-45	4 891	185	542	4 349
46-48	5 005	177	518	4 487
49-51	4 452	187	469	3 983
52-54	3 542	163	414	3 128
55-57	2 384	84	237	2 147
58-60	1 508	50	160	1 348
61-63	696	25	89	607
64-66	338	8	54	284
67i więcej	362	16	58	304



TABL. 18 Ruch osadzonych

Miesiąc	Wpisani do ewidencji				Skreśleni z ewidencji			
	Ogółem	Tymczas. areszt.	Skazani	Ukarani	Ogółem	Tymczas. areszt.	Skazani	Ukarani
styczeń	8 999	2 696	5 588	715	7 253	2 221	4 441	591
luty	8 455	2 686	5 019	750	7 623	2 118	4 823	682
marzec	8 834	2 884	5 216	734	8 631	2 308	5 534	789
kwiecień	7 577	2 543	4 413	621	8 190	2 339	5 148	703
maj	7 575	2 300	4 633	642	7 745	2 105	5 077	563
czerwiec	7 638	2 544	4 471	623	8 349	2 194	5 506	649
lipiec	7 484	2 475	4 346	663	7 361	2 116	4 615	630
sierpień	7 546	2 495	4 486	565	7 215	1 916	4 637	662
wrzesień	7 097	2 207	4 357	533	7 710	2 046	5 093	571
październik	8 564	2 649	5 193	722	8 742	2 458	5 639	645
listopad	8 049	2 217	5 118	714	7 914	2 234	4 995	685
grudzień	7 122	2 015	4 544	563	8 798	2 316	5 792	690
Ogółem	94 940	29 711	57 384	7 845	95 531	26 371	61 300	7 860
Średnio	7 912	2 476	4 782	654	7 961	2 198	5 108	655

Wykres 18.1



TABL. 19 Tymczasowo aresztowani skreśleni z ewidencji

Okres	Ogółem	Zwolnieni na mocy decyzji organu prowadzącego postępowanie karne	Upiływ terminu tymczasowego aresztowania	Zgony*	Inne przyczyny
I kwartał	6 647	6 391	227	5	24
II kwartał	6 638	6 341	268	6	23
III kwartał	6 078	5 740	279	12	47
IV kwartał	7 008	6 738	204	10	56
Ogółem	26 371	25 210	978	33	150
Średnio	6 593	6 303	245	8	38

TABL. 20 Skazani skreśleni z ewidencji

Okres	Ogółem	Zwolnieni na mocy decyzji organu prowadzącego postępowanie karne	Koniec kary	Warunkowe zwolnienie	Uiszczenie grzywny	Przerwa w wykonaniu kary	Zgony*	Inne przyczyny
I kwartał	14 798	256	8 171	5 030	693	465	21	162
II kwartał	15 731	319	8 386	5 456	714	631	32	193
III kwartał	14 345	244	7 812	4 937	671	493	30	158
IV kwartał	16 426	304	8 269	6 243	738	613	35	224
Ogółem	61 300	1 123	32 638	21 666	2 816	2 202	118	737
Średnio	15 325	281	8 160	5 417	704	551	30	184

TABL. 21 Ukarani skreśleni z ewidencji

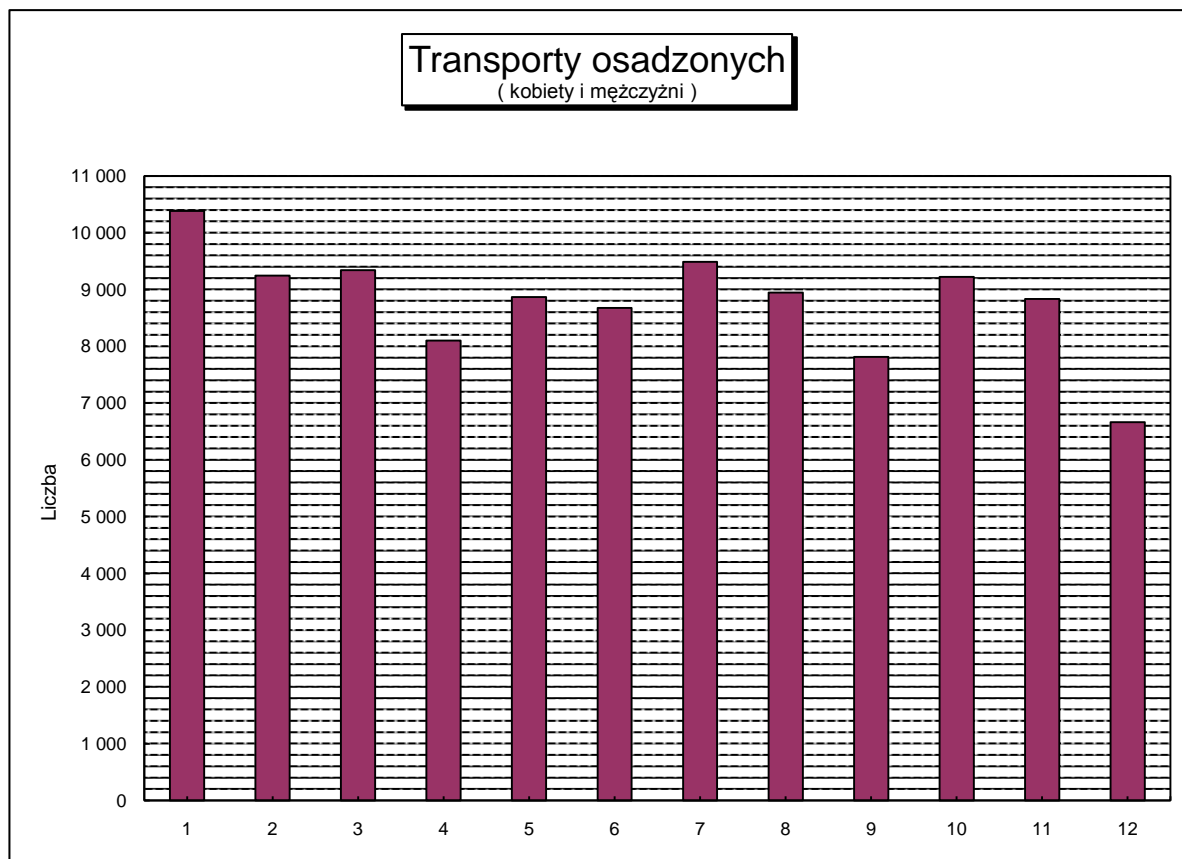
Okres	Ogółem	Zwolnieni na mocy decyzji organu prowadzącego postępowanie karne	Koniec kary	Uiszczenie grzywny	Przerwa w wykonaniu kary	Zgony*	Inne przyczyny
I kwartał	2 062	84	1 842	107	0	1	28
II kwartał	1 915	85	1 693	105	1	1	30
III kwartał	1 863	69	1 693	78	3	0	20
IV kwartał	2 020	85	1 801	104	2	0	28
Ogółem	7 860	323	7 029	394	6	2	106
Średnio	1 965	81	1 757	99	2	1	27

\* - zgony osadzonych - w tym również te, które nastąpiły podczas korzystania z przepustek lub zezwoleń na czasowe opuszczenie zakładu karnego

TABL. 22 Transporty osadzonych

Miesiąc	Ogółem	w tym przez Policję	Tymczas. areszt.	Skazani	Ukarani
styczeń	10 383	2 117	1 211	9 133	39
luty	9 245	1 807	941	8 268	36
marzec	9 344	1 809	940	8 366	38
kwiecień	8 102	1 813	967	7 103	32
maj	8 868	1 869	987	7 851	30
czerwiec	8 676	1 594	988	7 649	39
lipiec	9 491	1 742	1 045	8 407	39
sierpień	8 950	1 640	1 010	7 900	40
wrzesień	7 816	1 587	822	6 972	22
październik	9 226	1 842	965	8 223	38
listopad	8 836	1 811	964	7 832	40
grudzień	6 667	1 408	745	5 893	29
Ogółem	105 604	21 039	11 585	93 597	422
Średnio	8 800	1 753	965	7 800	35

Wykres 22.1



TABL. 23 Warunkowe zwolnienia

Wyszczególnienie	Ogółem	Okres			
		I kwartał	II kwartał	III kwartał	IV kwartał
<b>Ogółem</b>	<b>57 364</b>	<b>13 664</b>	<b>14 489</b>	<b>13 362</b>	<b>15 849</b>
<b>Wnioski rozpatrzone pozytywnie</b>	<b>22 679</b>	<b>5 264</b>	<b>5 708</b>	<b>5 201</b>	<b>6 506</b>
- dyrektora zakładu karnego	14 878	3 473	3 721	3 471	4 213
- prokuratora lub sądu	2	0	2	0	0
- sądowego kuratora zawodowego	15	2	6	4	3
- skazanego, obrońcy lub pełnomocnika	7 784	1 789	1 979	1 726	2 290
<b>Wnioski rozpatrzone negatywnie</b>	<b>34 683</b>	<b>8 400</b>	<b>8 781</b>	<b>8 160</b>	<b>9 342</b>
- dyrektora zakładu karnego	1 262	340	318	295	309
- prokuratora lub sądu	0	0	0	0	0
- sądowego kuratora zawodowego	7	0	1	1	5
- skazanego, obrońcy lub pełnomocnika	33 414	8 060	8 462	7 864	9 028
<b>Warunkowo przedterminowo zwolnieni przez sąd z urzędu</b>	<b>2</b>	<b>0</b>	<b>0</b>	<b>1</b>	<b>1</b>

TABL. 24 Warunkowe zwolnienia - wnioski rozpatrzone pozytywnie

Wyszczególnienie	Ogółem	Okres			
		I kwartał	II kwartał	III kwartał	IV kwartał
<b>Ogółem</b>	<b>22 681</b>	<b>5 264</b>	<b>5 708</b>	<b>5 202</b>	<b>6 507</b>
<b>Wniosek dyrektora zakładu karnego</b>	<b>14 878</b>	<b>3 473</b>	<b>3 721</b>	<b>3 471</b>	<b>4 213</b>
- grupa M	388	112	98	84	94
- grupa P	11 547	2 643	2 945	2 678	3 281
- grupa R	2 943	718	678	709	838
- grupa W	0	0	0	0	0
<b>Wniosek prokuratora lub sądu , sądowego kuratora zawodowego, skazanego, obrońcy lub pełnomocnika</b>	<b>7 801</b>	<b>1 791</b>	<b>1 987</b>	<b>1 730</b>	<b>2 293</b>
- grupa M	197	45	41	45	66
- grupa P	4 567	1 036	1 128	1 025	1 378
- grupa R	3 037	710	818	660	849
- grupa W	0	0	0	0	0
<b>Warunkowo przedterminowo zwolnieni przez sąd z urzędu</b>	<b>2</b>	<b>0</b>	<b>0</b>	<b>1</b>	<b>1</b>
- grupa M	0	0	0	0	0
- grupa P	2	0	0	1	1
- grupa R	0	0	0	0	0
- grupa W	0	0	0	0	0

TABL. 25 Warunkowe zwolnienia - wnioski rozpatrzone negatywnie

Wyszczególnienie	Ogółem	Okres			
		I kwartał	II kwartał	III kwartał	IV kwartał
<b>Ogółem</b>	<b>34 683</b>	<b>8 400</b>	<b>8 781</b>	<b>8 160</b>	<b>9 342</b>
<b>Wniosek dyrektora zakładu karnego</b>	<b>1 262</b>	<b>340</b>	<b>318</b>	<b>295</b>	<b>309</b>
- grupa M	23	3	4	10	6
- grupa P	922	248	224	212	238
- grupa R	317	89	90	73	65
- grupa W	0	0	0	0	0
<b>Wniosek prokuratora lub sądu , sądowego kuratora zawodowego, skazanego, obrońcy lub pełnomocnika</b>	<b>33 421</b>	<b>8 060</b>	<b>8 463</b>	<b>7 865</b>	<b>9 033</b>
- grupa M	1 353	279	507	268	299
- grupa P	17 824	4 256	4 420	4 239	4 909
- grupa R	14 244	3 525	3 536	3 358	3 825
- grupa W	0	0	0	0	0

TABL. 26 Samoagresje

Okres	Ogółem	odmowa przyjmo- wania pokarmu	samo- uszkodzenia	usiłowa- nie samo- bójstwa
I kwartał	159	4	110	45
II kwartał	158	3	117	38
III kwartał	154	2	99	53
IV kwartał	162	1	123	38
Ogółem	633	10	449	174

TABL. 27 Samoagresje - indywidualna odmowa przyjmowania pokarmu

Okres	Ogółem	Skazani z grupy klasyfikacyjnej				Ukarani	Tymczasowo areszt.	
		M	P	R	W		dorośli	młodoc.
I kwartał	4		1	1			2	
II kwartał	3		2			1		
III kwartał	2		1			1		
IV kwartał	1		1					
Ogółem	10	0	5	1	0	2	2	

TABL. 28 Samoagresje - samouszkodzenia\*

Okres	Ogółem	Skazani z grupy klasyfikacyjnej				Ukarani	Tymczasowo areszt.	
		M	P	R	W		dorośli	młodoc.
I kwartał	110	7	9	80		9	5	
II kwartał	117	12	15	67		21	2	
III kwartał	99	10	14	53		16	6	
IV kwartał	123	16	16	70		14	7	
Ogółem	449	45	54	270	0	60	20	

\* - przypadki w których przewidywany czas rozstroju zdrowia był nie krótszy niż 7 dni

TABL. 29 Samoagresje - usiłowanie samobójstwa

Okres	Ogółem	Skazani z grupy klasyfikacyjnej				Ukarani	Tymczasowo areszt.	
		M	P	R	W		dorośli	młodoc.
I kwartał	45	7	6	13		18	1	
II kwartał	38	6	6	6		14	6	
III kwartał	53	1	16	9		21	6	
IV kwartał	38	1	11	4		18	4	
Ogółem	174	15	39	32	0	71	17	

TABL. 30 Przyczyny samoagresji

Okres	Ogółem	Samoagresje z powodu :				
		działal - ności adminis - tracji	presji podkult. przestępczej	uczestn. w pod - kulturze przestępczej	działal - ności sądu prokurat.	inne
I kwartał	159	47	4	0	19	89
II kwartał	158	46	2	2	17	91
III kwartał	154	46	0	1	18	89
IV kwartał	162	60	3	7	11	81
Ogółem	633	199	9	10	65	350

TABL. 31 Samoagresje - protest przeciwko działalności administracji więziennej

Okres	Ogółem	Skazani z grupy klasyfikacyjnej				Ukarani	Tymczasowo areszt.	
		M	P	R	W		dorośli	młodoc.
I kwartał	47	1	5	41				
II kwartał	46	4	7	34		1		
III kwartał	46	3	3	36		2	2	
IV kwartał	60	6	9	37		5	3	
Ogółem	199	14	24	148	0	8	5	

TABL. 32 Samoagresje z powodu presji podkultury przestępczej

Okres	Ogółem	Skazani z grupy klasyfikacyjnej				Ukarani	Tymczasowo areszt.	
		M	P	R	W		dorośli	młodoc.
I kwartał	4			3			1	
II kwartał	2	2						
III kwartał	0							
IV kwartał	3			2			1	
Ogółem	9	2	0	5	0	0	2	

TABL. 33 Samoagresje z powodu uczestnictwa w podkulturze przestępczej

Okres	Ogółem	Skazani z grupy klasyfikacyjnej				Ukarani	Tymczasowo areszt.	
		M	P	R	W		dorośli	młodoc.
I kwartał	0							
II kwartał	2		2					
III kwartał	1			1				
IV kwartał	7	3	1	3				
Ogółem	10	3	3	4	0	0	0	0

TABL. 34 Samoagresje - protest przeciwko działalności sądu lub prokuratury

Okres	Ogółem	Skazani z grupy klasyfikacyjnej				Ukarani	Tymczasowo areszt.	
		M	P	R	W		dorośli	młodoc.
I kwartał	19		2	6		9	2	
II kwartał	17		4	2		9	2	
III kwartał	18			3		14	1	
IV kwartał	11			4		6	1	
Ogółem	65	0	6	15	0	38	6	

TABL. 35 Samoagresje z innych powodów

Okres	Ogółem	Skazani z grupy klasyfikacyjnej				Ukarani	Tymczasowo areszt.	
		M	P	R	W		dorośli	młodoc.
I kwartał	89	13	9	44		20	3	
II kwartał	91	12	10	37		26	6	
III kwartał	89	8	28	22		22	9	
IV kwartał	81	8	18	28		21	6	
Ogółem	350	41	65	131	0	89	24	

TABL. 36 Udzielone przepustki i zezwolenia na czasowe opuszczenie zakładu karnego, aresztu śledczego  
w okresie od 1.01. do 31.12.2007 r.

Przepustki i zezwolenia określone w :	Liczba osób korzystających	Liczba przepustek i zezwoleń	Samowolne przedłużenie czasu przepustki lub zezwolenia					
			spóźnienia*			niepowroty		
			liczba osób	liczba spóźnień	% 4/2	liczba osób	liczba niepowrotów	% 7/2
0	1	2	3	4	5	6	7	8
<b>Ogółem</b>		120 560	263	266	0,22%	402	402	0,33%
art. 91 pkt 7 kkw	4 116	4 513	17	17	0,38%	21	21	0,47%
art. 92 pkt 9 kkw	4 879	7 576	11	11	0,15%	23	23	0,30%
art. 138 § 1 pkt 7 kkw	23 158	64 537	57	59	0,09%	78	78	0,12%
art. 138 § 1 pkt 8 kkw	19 592	33 039	98	99	0,30%	145	145	0,44%
art. 141a § 1 kkw ( bez asysty )	7 052	8 752	74	74	0,85%	131	131	1,50%
art. 141a § 1 kkw ( z asysta )	997	1 047			0,00%	1	1	0,10%
art. 165 § 2 kkw	825	1 096	6	6	0,55%	3	3	0,27%

\* przez spóźnienie należy rozumieć samowolne przedłużenie czasu przepustki lub zezwolenia zakończone dobrowolnym zgłoszeniem się nie później niż 24 godziny po wyznaczonym terminie powrotu

Liczba zezwoleń udzielonych tymczasowo aresztowanym

75

Liczba osadzonych korzystających z przepustek i zezwoleń

37 070

TABL. 37 Zezwolenia udzielone skazanym na uczestniczenie w nauczaniu, szkoleniu, zajęciach terapeutycznych, kulturalno - oświatowych lub sportowych organizowanych poza terenem zakładu karnego w okresie od 1.01 do 31.12. 2007 r. \*\*

Zezwolenia określone w :	Liczba osób korzystających	Liczba zezwoleń	Samowolne przedłużenie czasu zezwolenia					
			spóźnienia*			niepowroty		
			liczba osób	liczba spóźnień	% 4/2	liczba osób	liczba niepowrotów	% 7/2
0	1	2	3	4	5	6	7	8
<b>Ogółem</b>	21 296	65 438	2	2	0,003%	13	13	0,020%
<b>art. 91 pkt 3 kkw</b>	<b>2 219</b>	<b>17 350</b>	<b>2</b>	<b>2</b>	<b>0,01%</b>	<b>3</b>	<b>3</b>	<b>0,02%</b>
nauczanie	620	8 607	2	2	0,02%			0,00%
szkolenie	654	5 242			0,00%	1	1	0,02%
zajęcia terapeutyczne	945	3 501			0,00%	2	2	0,06%
<b>art. 91 pkt 4 kkw</b>	<b>14 361</b>	<b>28 696</b>	<b>0</b>	<b>0</b>	<b>0,00%</b>	<b>4</b>	<b>4</b>	<b>0,01%</b>
zajęcia kult. - oświatowe	10 144	17 647			0,00%	1	1	0,01%
sportowe	4 217	11 049			0,00%	3	3	0,03%
<b>art. 92 pkt 3 kkw</b>	<b>806</b>	<b>5 681</b>	<b>0</b>	<b>0</b>	<b>0,00%</b>	<b>3</b>	<b>3</b>	<b>0,05%</b>
nauczanie	276	2 429			0,00%	1	1	0,00%
szkolenie	245	2 154			0,00%	1	1	0,00%
zajęcia terapeutyczne	285	1 098			0,00%	1	1	0,00%
<b>art. 92 pkt 4 kkw</b>	<b>2 322</b>	<b>5 786</b>	<b>0</b>	<b>0</b>	<b>0,00%</b>	<b>0</b>	<b>0</b>	<b>0,00%</b>
zajęcia kult. - oświatowe	1 372	3 411			0,00%			0,00%
sportowe	950	2 375			0,00%			0,00%
<b>art. 92 pkt 5 kkw</b>	<b>1 393</b>	<b>6 440</b>	<b>0</b>	<b>0</b>	<b>0,00%</b>	<b>2</b>	<b>2</b>	<b>0,03%</b>
zajęcia kult. - oświatowe	1 054	4 504			0,00%	2	2	0,04%
sportowe	339	1 936			0,00%			0,00%
<b>art. 131 § 2 kkw</b>	<b>195</b>	<b>1 485</b>	<b>0</b>	<b>0</b>	<b>0,00%</b>	<b>1</b>	<b>1</b>	<b>0,07%</b>

\* przez spóźnienie należy rozumieć samowolne przedłużenie czasu zezwolenia zakończone dobrowolnym zgłoszeniem się nie później niż 1 godzina po wyznaczonym terminie powrotu

\*\* Liczba zezwoleń wykazanych w TABL. 37 po korekcie za II i IV kwartał



TABL. 38 Skazani wg powrotności do zakładu karnego

Wyszczególnienie		Ogółem	W warunkach art. 64 kk			Pozostali		
			Ogółem	w tym		Ogółem	w tym	
				kobiety	młodociani		kobiety	młodociani
Ogółem		34 382	18 632	226	83	15 750	170	144
w tym:	art. 64§1	13 439	13 439	199	82	0	0	0
	art. 64§2	5 193	5 193	27	1	0	0	0
skazani odbywający	drugi	18 276	8 346	131	67	9 930	131	142
	trzeci	7 284	4 330	55	15	2 954	22	2
zasadniczą	czwarty	4 114	2 638	16	1	1 476	12	
karę pozbawie- nia wolności	piąty	2 214	1 539	12		675	1	
	szósty	1 261	900	9		361	3	
po raz :	siódmy i więcej	1 233	879	3		354	1	

TABL. 39 Pomoc postpenitencjarna

Rodzaj świadczenia	Liczba świadczeń	Wartość udzielonej pomocy (w zł.)	Średnia wartość świadczenia (w zł.)
Ogółem	139 539	10 319 387	74,0
świadczenia pieniężne	32 226	1 671 850	51,9
świadczenia rzeczowe	24 653	1 618 020	66,6
czynsze i zakwaterowanie	306	71 640	234,1
porady prawne, psychologiczne lub zawodowe	11 345	913 957	63,1
kursy zawodowe	7 994	4 063 411	508,3
leczenie specjalistyczne i rehabilitacja	22 434	1 052 622	46,9
bilety kredytowe PKP i inne przejazdy	13 639	233 854	17,2
dowody osobiste	26 239	660 511	27,8
inne	703	15 759	22,4
obsługa konta	X	17 763,99	X

TABL. 40 Przywieszne szkoły i oddziały szkolne

Wyszczególnienie	Rok szkolny 2006/2007	
	liczba szkół	liczba oddziałów
Ogółem	60	175
szkoły podstawowe	3	6
gimnazja	10	16
zasadnicze szkoły zawodowe	26	104
technika zawodowe	10	23
szkoły policealne	1	2
licea ogólnokształcące	10	24

TABL. 41 Osadzeni objęci nauczaniem w szkołach przywiesznych i pozawiesznych

Wyszczególnienie	Rok szkolny 2006/2007
	liczba
Ogółem	3 919
szkoły podstawowe	32
gimnazja	421
zasadnicze szkoły zawodowe	2 315
technika zawodowe	523
szkoły policealne	30
licea ogólnokształcące	569
szkoły wyższe	29

TABL. 42 Absolwenci szkół przywiesznych i pozawiesznych

Wyszczególnienie	Rok szkolny 2006/2007	
	liczba absolwentów	w tym maturzyści
Ogółem	1 165	145
szkoły podstawowe	23	
gimnazja	112	
zasadnicze szkoły zawodowe	706	
technika zawodowe	121	41
szkoły policealne	9	
licea ogólnokształcące	194	104

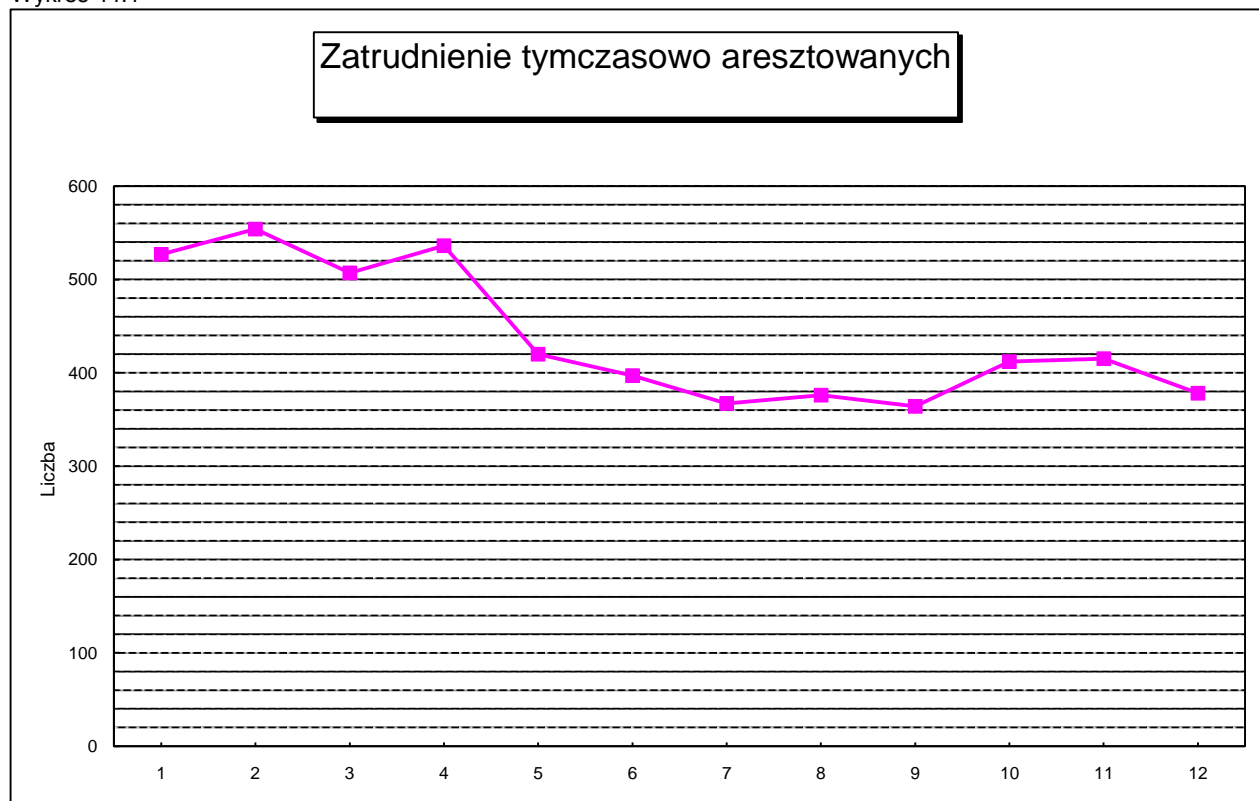
TABL. 43 Nauczanie kursowe

Wyszczególnienie	Liczba
ilość kursów	707
liczba skazanych objętych nauczaniem kursowym	8400
liczba absolwentów kursów	8190

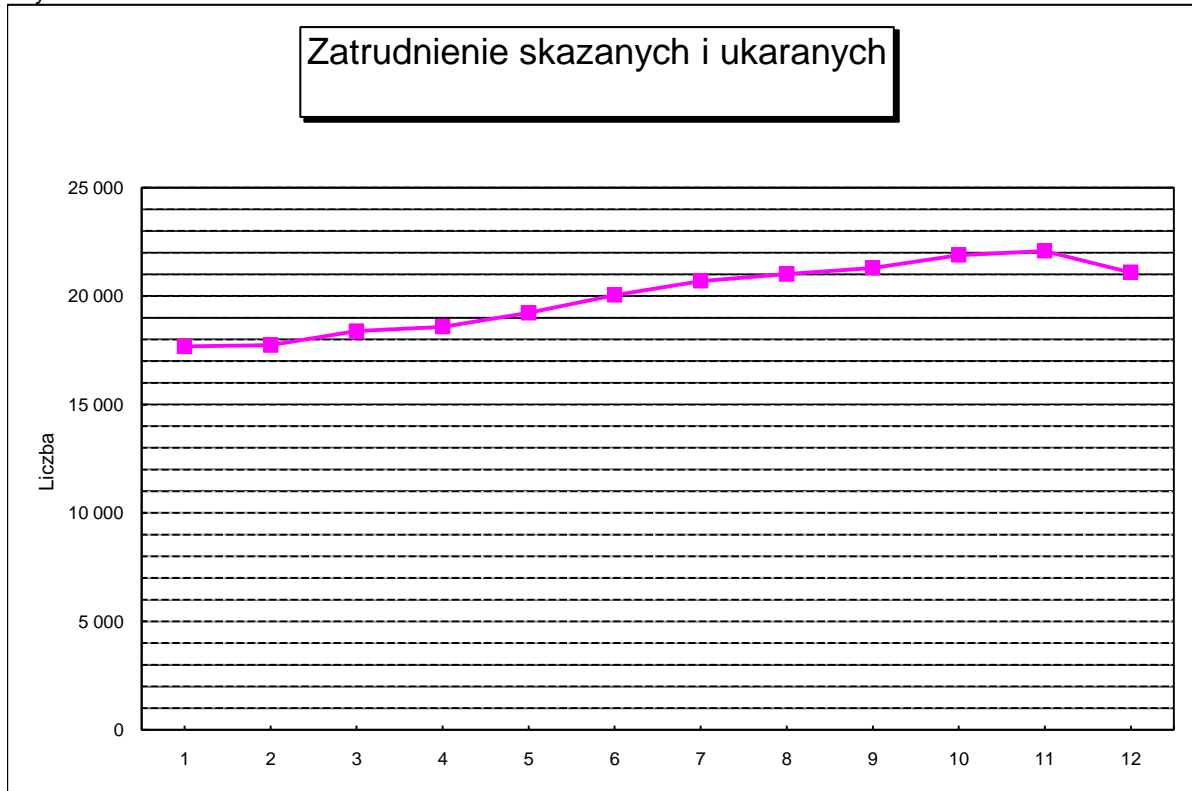
TABL. 44 Zatrudnienie osadzonych

Data	Liczba osadzonych			RAZEM	Liczba zatrudnionych			Pow- szechność zatrud. skazanych i ukaranych
	Ogółem	tymczas. areszt.	skazani ukarani		odpłatnie		nieodpłatnie skazani ukarani	
					tymczas. areszt.	skazani ukarani		
31.01.2007	90 268	14 313	75 955	18 207	527	17 680	5 995	31,2%
28.02.2007	91 070	14 292	76 778	18 297	554	17 743	6 174	31,2%
31.03.2007	91 331	14 268	77 063	18 896	507	18 389	6 249	32,0%
30.04.2007	90 714	13 974	76 740	19 123	536	18 587	6 587	32,8%
31.05.2007	90 545	13 660	76 885	19 644	420	19 224	6 752	33,8%
30.06.2007	89 805	13 328	76 477	20 445	397	20 048	6 688	35,0%
31.07.2007	89 827	13 164	76 663	21 061	367	20 694	6 836	35,9%
31.08.2007	90 199	13 374	76 825	21 391	376	21 015	6 630	36,0%
30.09.2007	89 553	13 145	76 408	21 662	364	21 298	6 525	36,4%
31.10.2007	89 369	12 754	76 615	22 303	412	21 891	6 340	36,8%
30.11.2007	89 484	12 180	77 304	22 496	415	22 081	6 298	36,7%
31.12.2007	87 776	11 441	76 335	21 471	378	21 093	6 135	35,7%
Średnio	89 995	13 324	76 671	20 416	438	19 979	6 434	34,4%

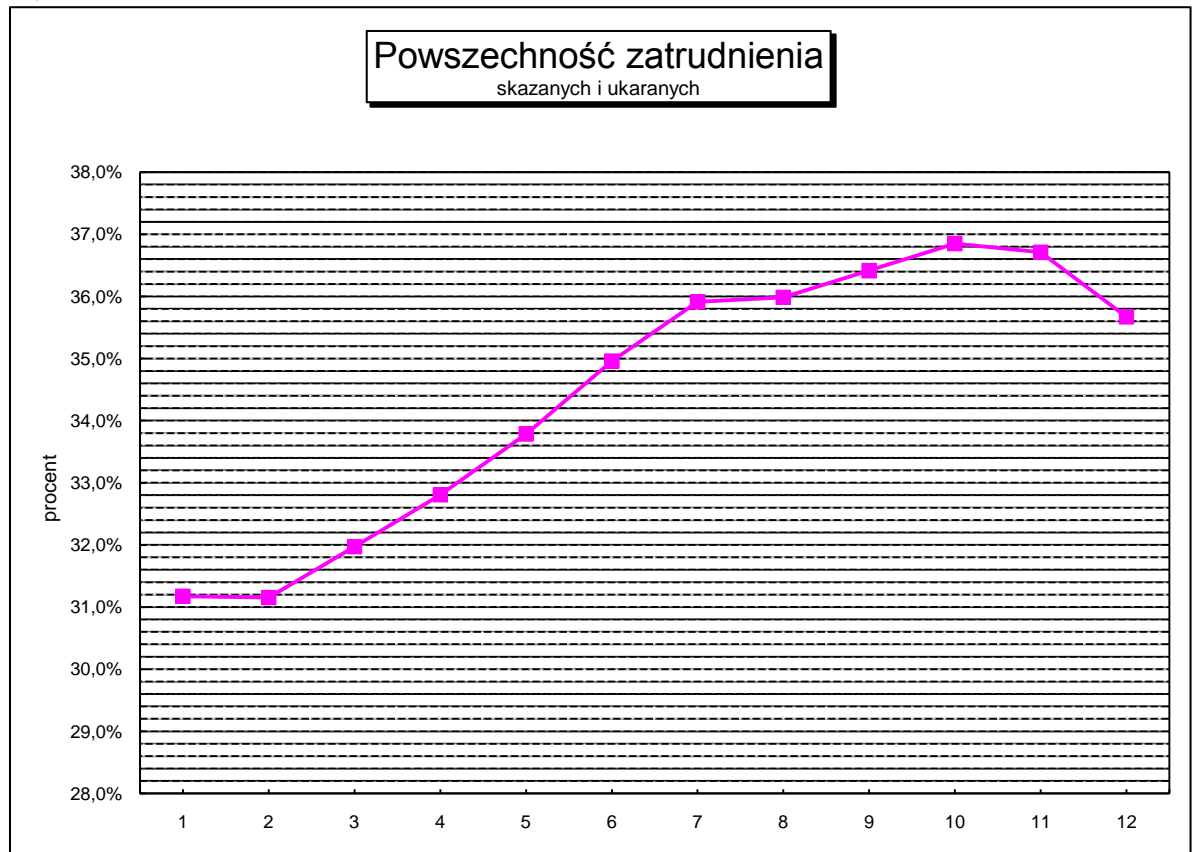
Wykres 44.1



Wykres 44.2



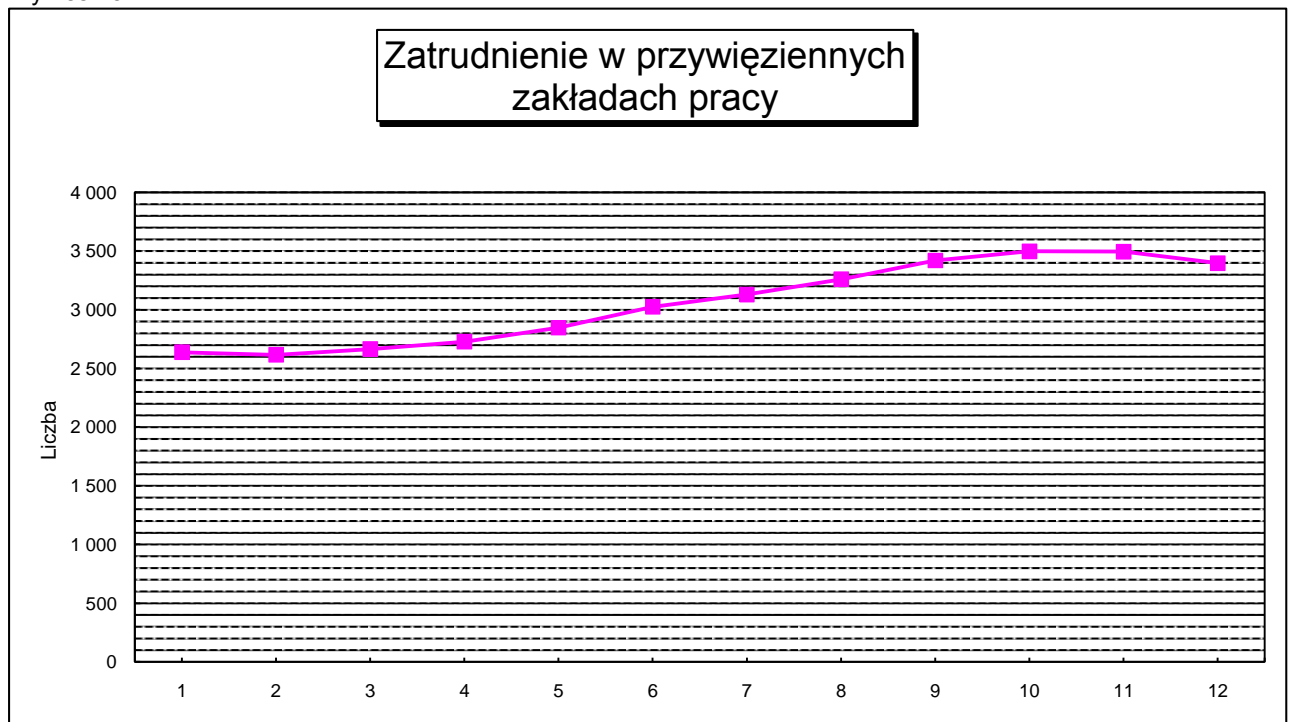
Wykres 44.3



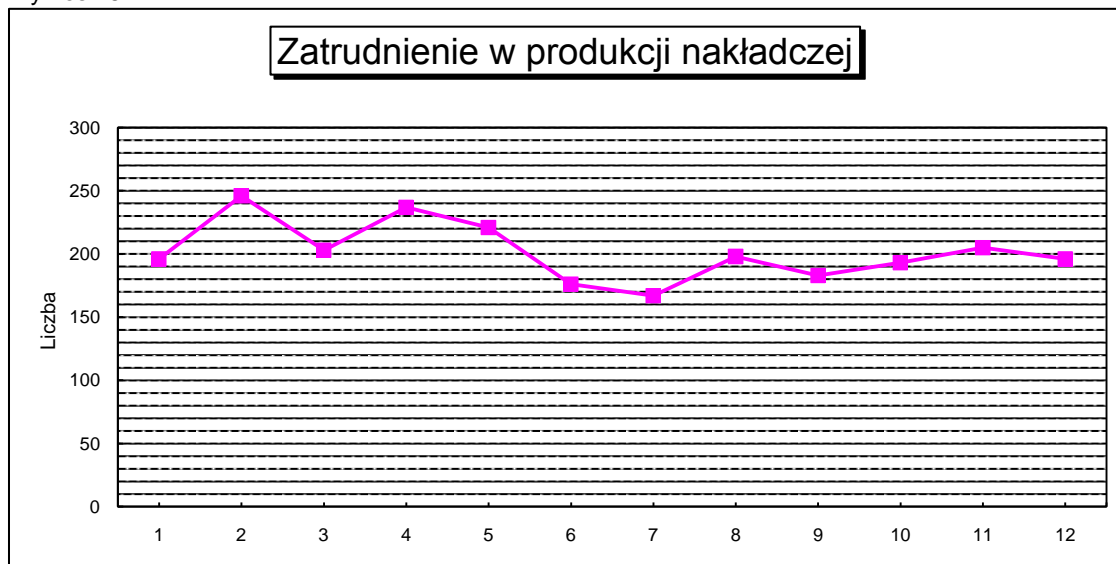
TABL. 45 Osadzeni według miejsc zatrudnienia ( łącznie TA, skazani i ukarani )

DATA	Ogółem	Przywięzienne zakłady pracy	Przywięzienne spółki akcyjne lub spółki z.o.o.	Produkcja nakładcza	Kontrah. pozaw.	Praca na własny rachunek	Prace porz.i pom.o char. adm.- gosp.
31.01.2007	18 207	2 638	0	196	4 234	19	11 120
28.02.2007	18 297	2 616	0	246	4 270	25	11 140
31.03.2007	18 896	2 665	0	203	4 878	43	11 107
30.04.2007	19 123	2 729	0	237	5 202	42	10 913
31.05.2007	19 644	2 847	0	221	5 675	22	10 879
30.06.2007	20 445	3 026	0	176	6 192	111	10 940
31.07.2007	21 061	3 131	0	167	6 739	85	10 939
31.08.2007	21 391	3 260	0	198	6 842	100	10 991
30.09.2007	21 662	3 421	0	183	6 940	101	11 017
31.10.2007	22 303	3 499	0	193	7 310	128	11 173
30.11.2007	22 496	3 495	0	205	7 430	128	11 238
31.12.2007	21 471	3 398	0	196	6 753	148	10 976
Średnio	20 416	3 060	0	202	6 039	79	11 036

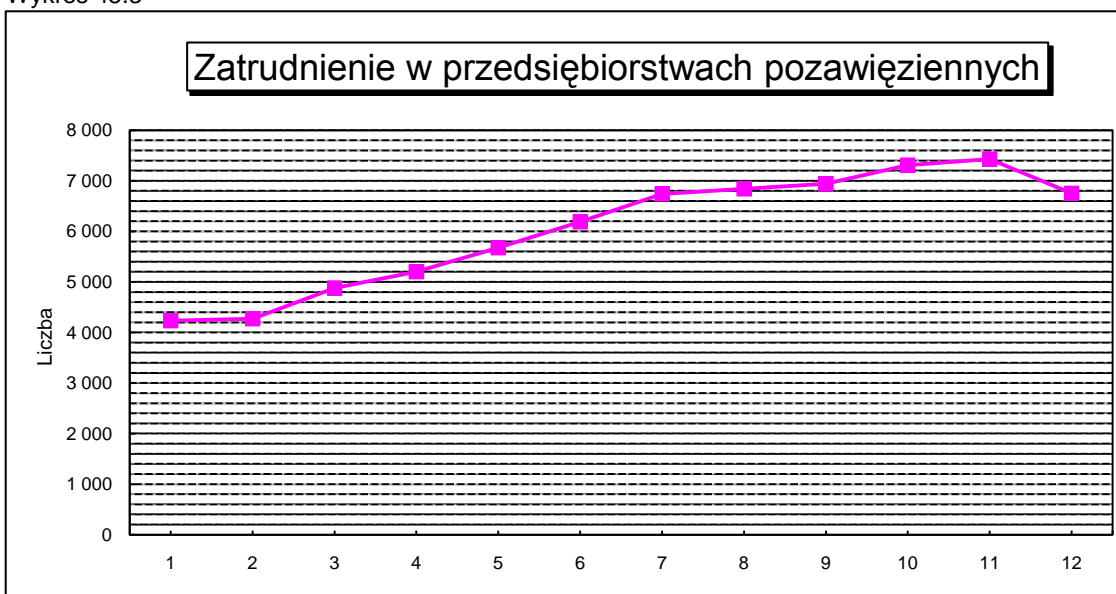
Wykres 45.1



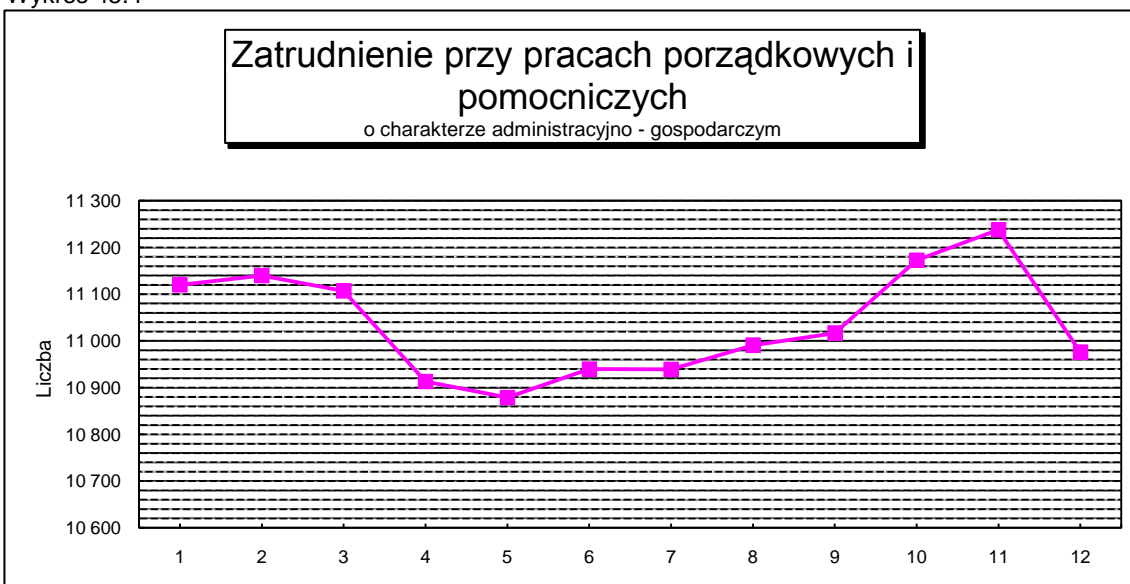
Wykres 45.2



Wykres 45.3



Wykres 45.4



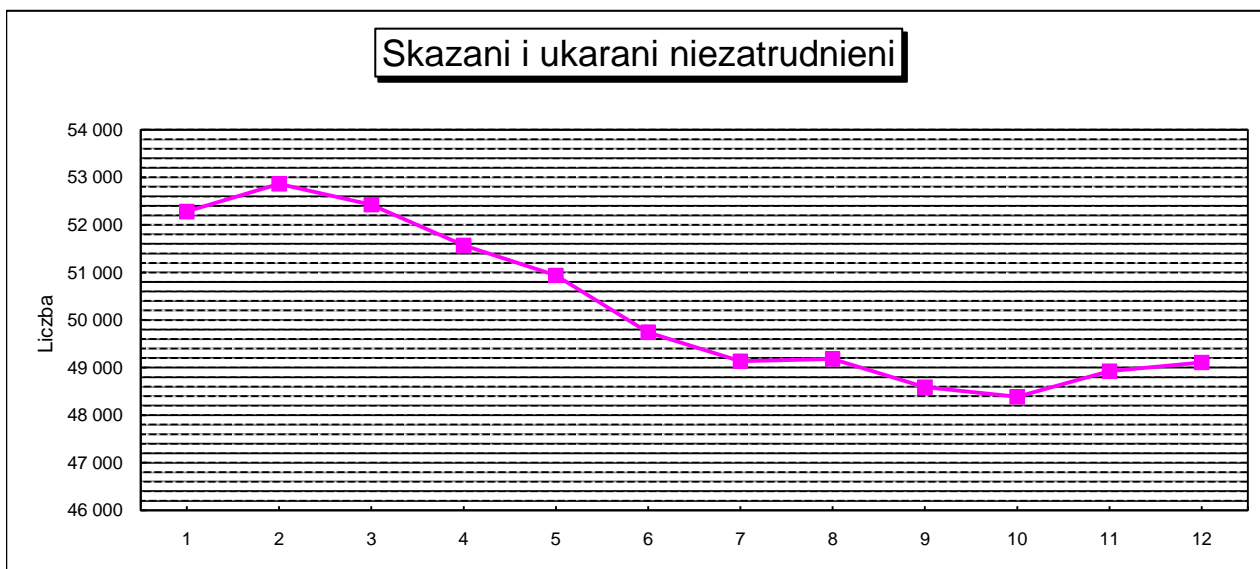
TABL. 46 Osadzeni zatrudnieni w przywiązanych przedsiębiorstwach i gospodarstwach pomocniczych

Data	Ogółem	Przeds. przem.	Gospod. pomocn.
31.01.2007	2 638	1 339	1 299
28.02.2007	2 616	1 400	1 216
31.03.2007	2 665	1 394	1 271
30.04.2007	2 729	1 413	1 316
31.05.2007	2 847	1 474	1 373
30.06.2007	3 026	1 564	1 462
31.07.2007	3 131	1 628	1 503
31.08.2007	3 260	1 644	1 616
30.09.2007	3 421	1 679	1 742
31.10.2007	3 499	1 625	1 874
30.11.2007	3 495	1 612	1 883
31.12.2007	3 398	1 609	1 789
Średnio	3 060	1 532	1 529

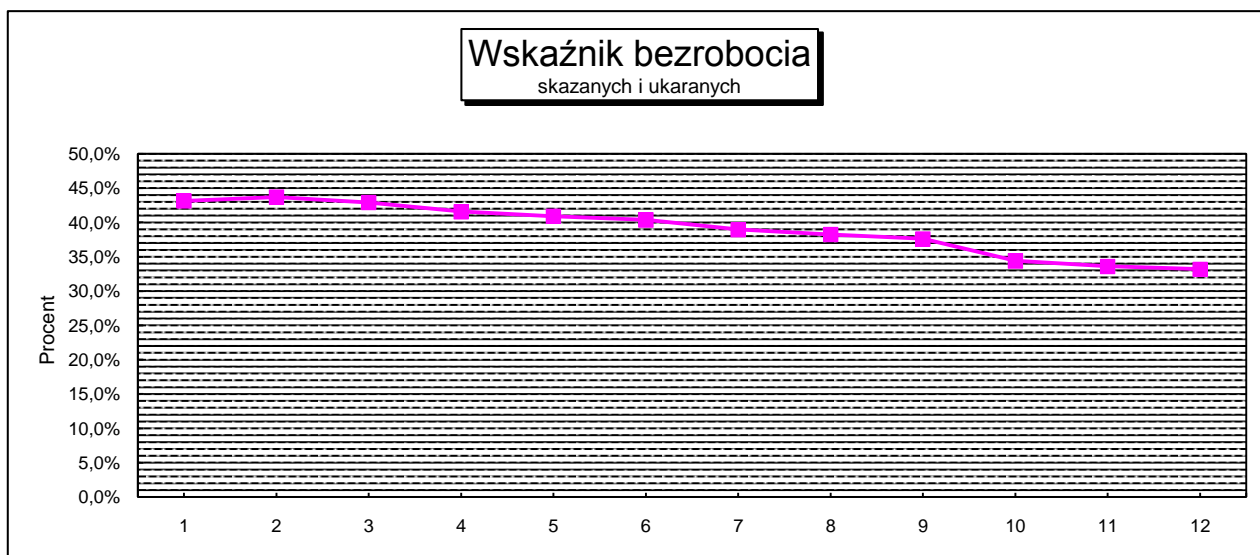
TABL. 47 Przyczyny niezatrudnienia skazanych i ukaranych

Data	Liczba skazanych i ukaranych	Ogółem	Skazani i ukarani niezatrudnieni				Inne przyczyny	Wskaźnik bezrobocia
			poza terenem	drugie sprawy	niezdolność do pracy	brak pracy		
31.01.2007	75 955	52 280	229	2 640	4 219	32 773	12 419	43,1%
28.02.2007	76 778	52 861	222	2 647	4 295	33 560	12 137	43,7%
31.03.2007	77 063	52 425	211	2 666	4 312	33 078	12 158	42,9%
30.04.2007	76 740	51 566	231	2 632	4 225	31 914	12 564	41,6%
31.05.2007	76 885	50 936	238	2 539	4 327	31 455	12 377	40,9%
30.06.2007	76 477	49 741	258	2 596	4 292	30 880	11 715	40,4%
31.07.2007	76 663	49 133	275	2 613	4 383	29 878	11 984	39,0%
31.08.2007	76 825	49 180	283	2 639	4 560	29 388	12 310	38,3%
30.09.2007	76 408	48 585	309	2 654	4 565	28 737	12 320	37,6%
31.10.2007	76 615	48 386	287	2 628	4 777	26 370	14 324	34,4%
30.11.2007	77 304	48 925	280	2 752	4 956	25 980	14 957	33,6%
31.12.2007	76 335	49 107	279	2 508	5 092	25 332	15 896	33,2%
Średnio	76 671	50 260	259	2 626	4 500	29 945	12 930	39,1%

Wykres 47.1



Wykres 47.2



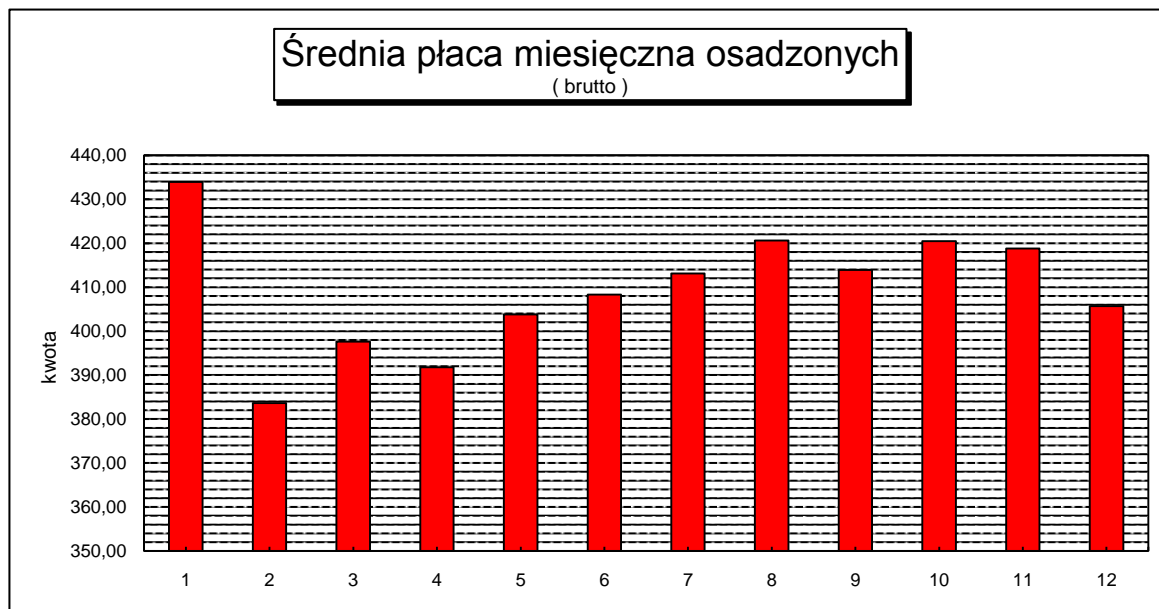
TABL. 48 Średnia płaca, wykorzystanie czasu pracy

Miesiąc	Liczba zatrudnionych (*)	liczba rob./g. (w tys. )	fundusz płac (w zł)	średnia płaca (w zł.)	śred.stawka za rob./g. (w zł.)	śred.czas pracy osadz. (w godz.)
styczeń	20 176	2 444,17	8 756 008,38	433,98	3,58	121,14
luty	19 988	2 254,61	7 668 307,71	383,65	3,40	112,80
marzec	20 717	2 534,93	8 237 156,74	397,60	3,25	122,36
kwiecień	20 642	2 358,93	8 087 816,16	391,81	3,43	114,28
maj	21 291	2 571,54	8 597 664,95	403,82	3,34	120,78
czerwiec	22 034	2 592,26	8 996 839,58	408,32	3,47	117,65
lipiec	23 130	2 892,91	9 554 896,99	413,10	3,30	125,07
sierpień	23 452	2 980,27	9 865 169,76	420,65	3,31	127,08
wrzesień	23 729	2 800,84	9 821 523,43	413,90	3,51	118,03
październik	24 674	3 255,76	10 375 566,62	420,51	3,19	131,95
listopad	24 651	2 969,13	10 323 507,13	418,79	3,48	120,45
grudzień	23 546	2 663,63	9 553 168,38	405,72	3,59	113,14
Ogółem			109 837 625,83			
Średnio	22 336			409,32	3,40	120,39

(\*) - liczba osób figurujących na liście płac



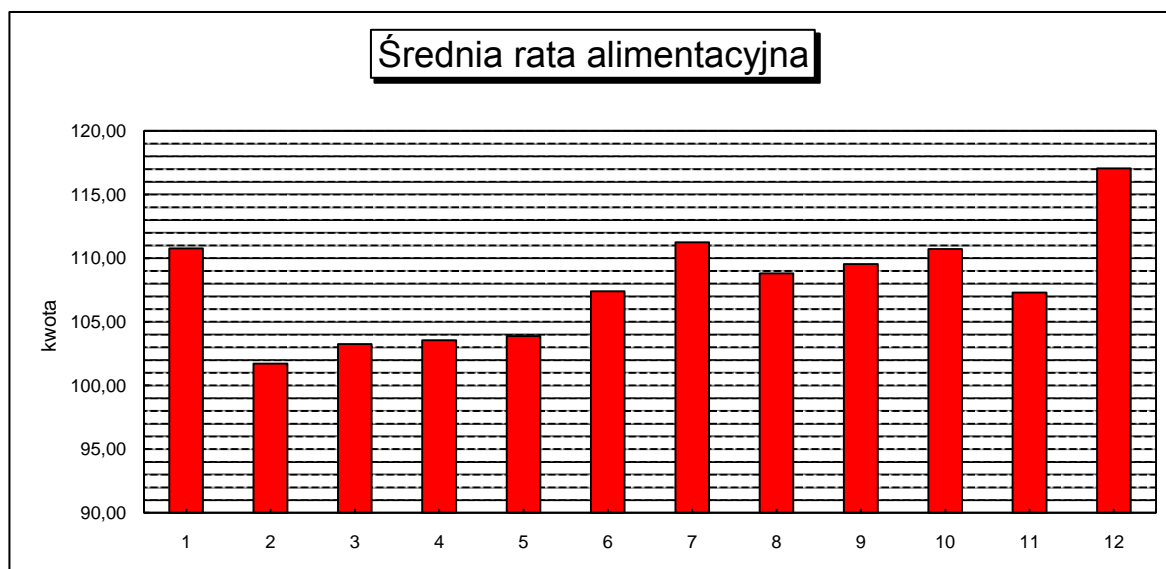
Wykres 48.1



TABL. 49 Kwoty przekazane osobom uprawnionym z tytułu alimentów

Miesiąc	L. zobowiązanych		Liczba potrąceń	Kwota potrąceń (w zł.)	Średnia rata alimentacyjna (w zł.)
	Ogółem	z tego zatrudnieni			
styczeń	12 307	4 796	4 744	525 431,22	110,76
luty	12 549	5 014	4 623	470 268,26	101,72
marzec	12 734	4 864	4 829	498 581,05	103,25
kwiecień	13 123	4 887	4 675	484 121,23	103,56
maj	13 204	5 212	5 022	521 694,68	103,88
czerwiec	13 256	5 364	5 334	572 798,72	107,39
lipiec	13 053	5 316	5 229	585 125,88	111,26
sierpień	13 262	5 568	5 490	597 363,07	108,81
wrzesień	13 215	5 971	5 527	605 421,06	109,54
październik	13 012	5 737	5 686	629 634,82	110,73
listopad	12 318	5 440	5 494	589 479,55	107,30
grudzień	13 030	5 758	5 883	682 797,01	117,06
Ogółem			62 536	6 762 716,55	
Średnio	12 922	5 327			107,94

Wykres 49.1



TABL. 50 Skazani zakwalifikowani do oddziałów terapeutycznych przebywający w tych oddziałach

Wyszczególnienie	Stan w dniu:			
	31.03.2007	30.06.2007	30.09.2007	31.12.2007
<b>Ogółem</b>	<b>2 913</b>	<b>2 923</b>	<b>2 964</b>	<b>3 015</b>
w tym kobiety	175	178	173	167
z niepsychotycznymi zaburzeniami psychicznymi, upośledzeni umysłowo	1 743	1 771	1 757	1 722
uzależnieni od śr. odurzających lub psychotropowych	458	421	465	531
uzależnieni od alkoholu	712	731	742	762

TABL. 51 Skazani zakwalifikowani do oddziałów terapeutycznych przebywający poza tymi oddziałami

Wyszczególnienie	Stan w dniu:			
	31.03.2007	30.06.2007	30.09.2007	31.12.2007
<b>Ogółem</b>	<b>967</b>	<b>1030</b>	<b>922</b>	<b>1037</b>
w tym kobiety	47	63	46	62
z niepsychotycznymi zaburzeniami psychicznymi, upośledzeni umysłowo	213	253	244	218
uzależnieni od śr. odurzających lub psychotropowych	197	199	168	192
uzależnieni od alkoholu	557	578	510	627

TABL. 52 Skazani zakwalifikowani do oddziałów terapeutycznych przebywający poza tymi oddziałami  
wg przyczyn

Wyszczególnienie	Stan w dniu:			
	31.03.2007	30.06.2007	30.09.2007	31.12.2007
<b>Ogółem</b>	<b>967</b>	<b>1030</b>	<b>922</b>	<b>1037</b>
leczenie	78	81	77	67
II sprawy	186	207	213	186
oczekiwanie na transport	338	360	318	405
z innej przyczyny	365	382	314	379

TABL. 53 Skazani zakwalifikowani do systemu terapeutycznego poza oddziałem

Wyszczególnienie	Stan w dniu:			
	31.03.2007	30.06.2007	30.09.2007	31.12.2007
<b>Ogółem</b>	<b>3</b>	<b>0</b>	<b>8</b>	<b>2</b>
w tym kobiety	0	0	0	0
z niepsychotycznymi zaburzeniami psychicznymi, upośledzeni umysłowo	0	0	0	0
uzależnieni od śr. odurzających lub psychotropowych	2	0	2	1
uzależnieni od alkoholu	1	0	2	0
niepełnosprawni fizycznie	0	0	4	1

TABL. 54 Badania analityczne , rtg , endoskopowe i USG , wykonane zabiegi fizjoterapeutyczne , protezowanie uzębienia

Wykonane	w AŚ i ZK	publiczne zakłady opieki zdrowotnej
badania analityczne	304 467	84 312
zabiegi fizjoterapeutyczne	55 029	46
badania rentgenologiczne	102 114	46 517
badania endoskopowe	1 690	1 143
badania USG	5 406	3 328
protezowanie uzębienia	435	492

TABL. 55 Orzecznictwo lekarskie

Wyszczególnienie		Liczba
opinie sądo -	z wnioskiem o internację psychiatr.	98
wo psychiatr.	bez wniosku o internację psychiatr.	581
świadczenia lekarskie		11 648

TABL. 56 Gruźlica

Wyszczególnienie	Liczba chorych		
	Ogółem w okresie sprawoz - dawczym	w tym przyp. nowo - wykryte	wg stanu w dniu 31.12.2007
gruźlica płuc czynna zakaźna (IA)	275	186	62
gruźlica płuc czynna niezakaźna (IIB)	104	72	12
gruźlica pozapłucna zakaźna (VA)	9	5	3
gruźlica pozapłucna niezakaźna (VB)	2	1	0
gruźlica nieczynna (po przechorowaniu)	63	9	14
Ogółem	453	273	91

TABL. 57 Choroby weneryczne i inne choroby zakaźne

Wyszczególnienie	Liczba chorych		
	Ogółem w okresie sprawoz- dawczym	w tym przyp. nowo - wykryte	wg stanu w dniu 31.12.2007
choroby weneryczne	88	49	3
wirusowe zapalenie wątroby	2 483	533	860
salmonelozы	6	4	1
świerzb	1 115	1 040	31
nosiciele HIV	1 145	81	378
inne choroby zakaźne	21	6	8
Ogółem	4 858	1 713	1 281

TABL. 58 Porady ambulatoryjne

Porady udzielone przez		Liczba porad udzielonych w :	
		ambula- torium własnym	publicznych zakładach opieki zdrowotnej
lekarza ambulatorium		1 300 525	193
lekarza stomatologa		241 825	1 093
specjalistę	chirurga	23 151	2 590
	chorób zakaźnych	1 389	611
	internistę	21 356	802
	dermatologa	31 028	1 072
	ftyzjatrę	5 548	702
	ginekologa	7 056	74
	kardiologa	2 236	483
	laryngologa	16 593	1 783
	okulistę	21 273	3 241
	ortopedę	9 708	1 265
	neurologa	16 971	817
	psychiatrę	64 315	910
urologa	2 390	731	
innych	9 461	5 791	
Ogółem		1 774 825	22 158

TABL. 59 Zgony osadzonych\*

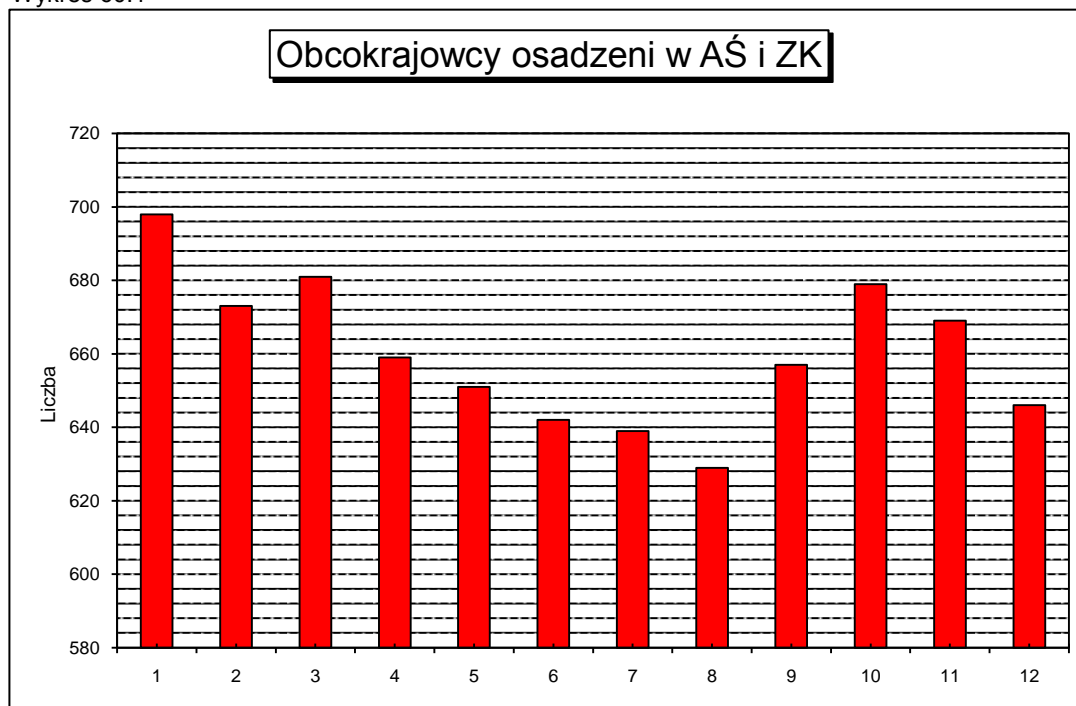
Przyczyna zgonu	Ogółem
Ogółem	145
w tym w zakładzie leczniczym poza AŚ lub ZK	36
przyczyna naturalna	95
z powodu autoagresji	41
inne	9

\* - zgony osadzonych z wyjątkiem tych , które nastąpiły podczas korzystania z przepustek lub zezwoleń na czasowe opuszczenie zakładu karnego

TABL.60 Obcokrajowcy osadzeni w jednostkach penitencjarnych

Data	OGÓŁEM	TA	Skazani	Ukarani
31.01.2007	698	398	297	3
28.02.2007	673	375	298	0
31.03.2007	681	378	303	0
30.04.2007	659	361	298	0
31.05.2007	651	345	306	0
30.06.2007	642	338	302	2
31.07.2007	639	331	307	1
31.08.2007	629	324	303	2
30.09.2007	657	366	291	0
31.10.2007	679	391	288	0
30.11.2007	669	389	280	0
31.12.2007	646	368	278	0
Średnio	660	364	296	1

Wykres 60.1



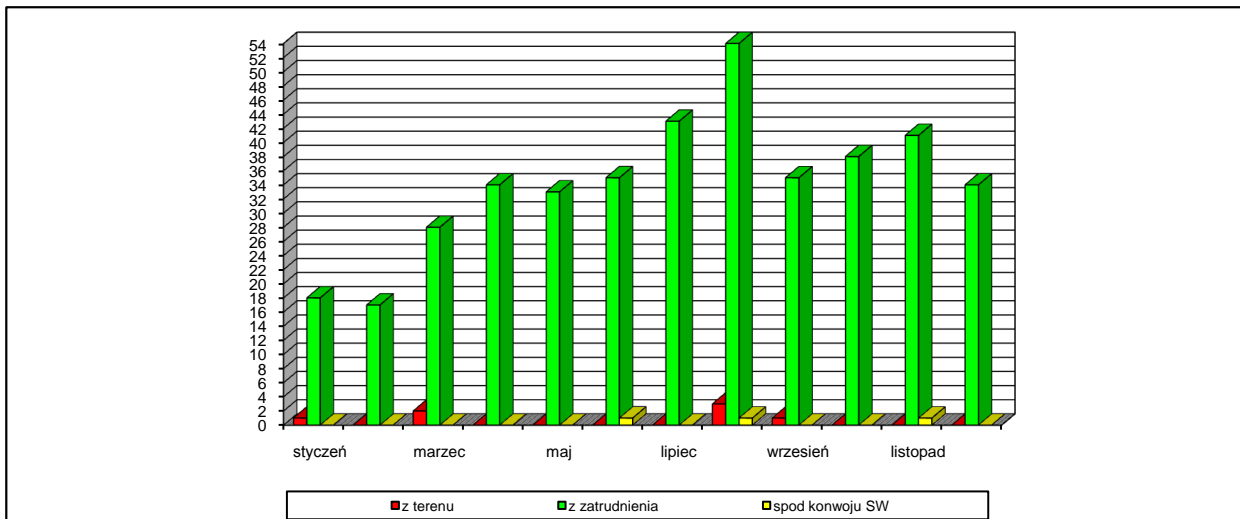
TABL. 61 Biblioteki

Wyszczególnienie	Liczba książek
stan w dniu 01.01.2007 r.	1608230
przybyło	71115
ubyło	47690
stan w dniu 31.12.2007 r.	1631655
liczba wypożyczonych książek	1099273

TABL. 62 Ucieczki dokonane - liczba osadzonych

Miesiąc	RAZEM <sup>1)</sup>	z terenu	z zatrudnienia	spod konwoju SW	spod konwoju Policji
styczeń	19	1	18	0	0
luty	17	0	17	0	2
marzec	30	2	28	0	6
kwiecień	34	0	34	0	3
maj	33	0	33	0	1
czerwiec	36	0	35	1	1
lipiec	43	0	43	0	1
sierpień	58	3	54	1	4
wrzesień	36	1	35	0	0
październik	38	0	38	0	3
listopad	42	0	41	1	1
grudzień	34	0	34	0	5
<b>OGÓŁEM</b>	<b>420</b>	<b>7</b>	<b>410</b>	<b>3</b>	<b>27</b>

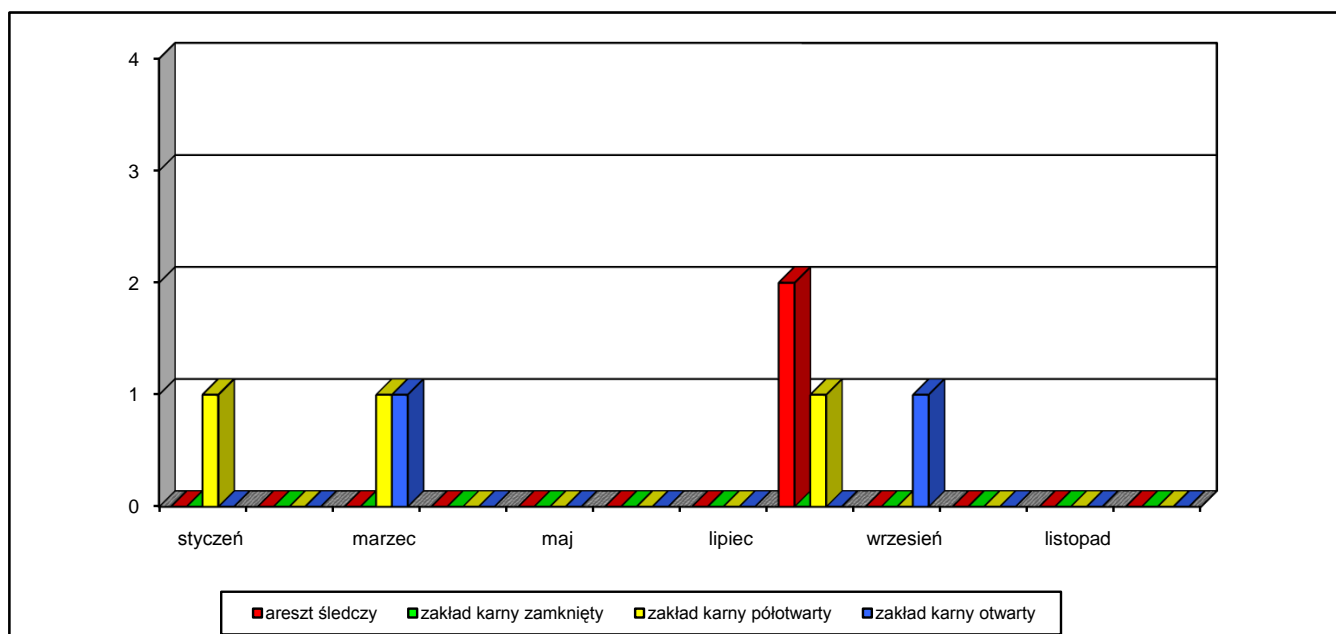
Wykres 62.1 Ucieczki dokonane<sup>1)</sup> - liczba osadzonych



TABL. 63 Ucieczki dokonane z terenu jednostki - liczba osadzonych

Miesiąc	RAZEM	areszt śledczy	zakład karny zamknięty	zakład karny półotwarty	zakład karny otwarty
styczeń	1	0	0	1	0
luty	0	0	0	0	0
marzec	2	0	0	1	1
kwiecień	0	0	0	0	0
maj	0	0	0	0	0
czerwiec	0	0	0	0	0
lipiec	0	0	0	0	0
sierpień	3	2	0	1	0
wrzesień	1	0	0	0	1
październik	0	0	0	0	0
listopad	0	0	0	0	0
grudzień	0	0	0	0	0
<b>OGÓŁEM</b>	<b>7</b>	<b>2</b>	<b>0</b>	<b>3</b>	<b>2</b>

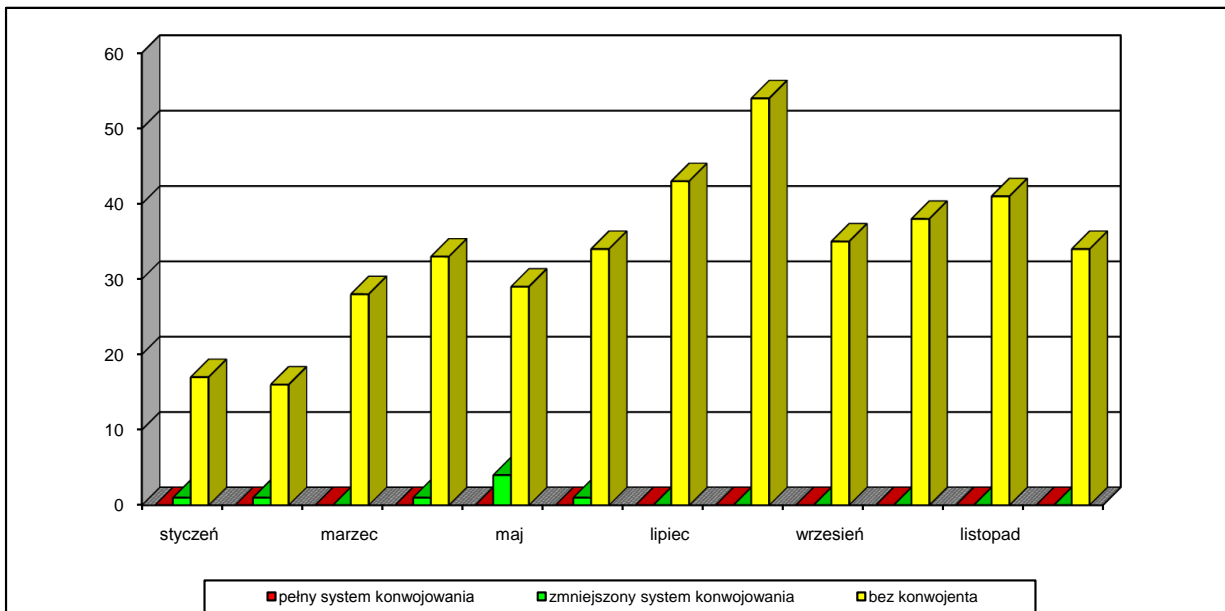
Wykres 63.1 Ucieczki dokonane z terenu jednostki - liczba osadzonych



TABL. 64 Uciezki z zatrudnienia zewnętrznego - liczba osadzonych

Miesiąc	RAZEM	pełny system konwoi.	zmniejszony system konwoi.	bez konwojenta
styczeń	18	0	1	17
luty	17	0	1	16
marzec	28	0	0	28
kwiecień	34	0	1	33
maj	33	0	4	29
czerwiec	35	0	1	34
lipiec	43	0	0	43
sierpień	54	0	0	54
wrzesień	35	0	0	35
październik	38	0	0	38
listopad	41	0	0	41
grudzień	34	0	0	34
<b>OGÓŁEM</b>	<b>410</b>	<b>0</b>	<b>8</b>	<b>402</b>

Wykres 64.1 Uciezki z zatrudnienia zewnętrznego - liczba osadzonych

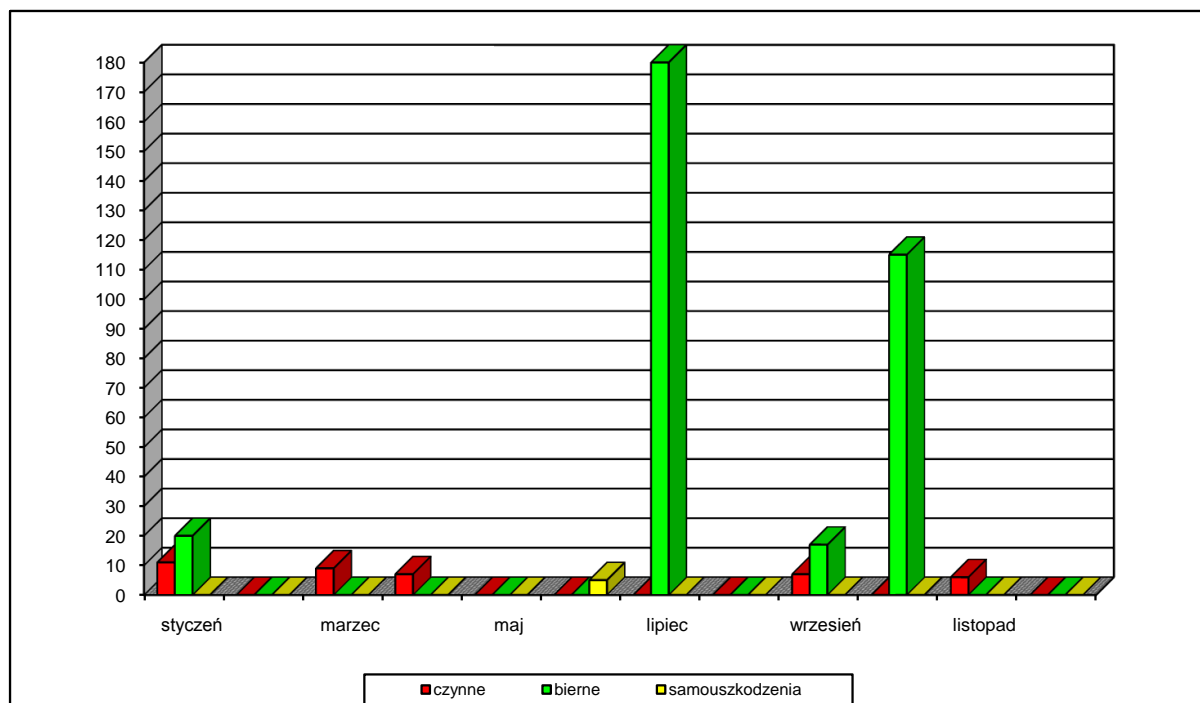




TABL. 65 Zbiorowe wystąpienia czynne, bierne i samouszkodzenia

Miesiąc	Wystąpienia				Uczestnicy			
	RAZEM	czynne	bierne	samousz.	Razem	czynne	bierne	samousz.
styczeń	2	1	1	0	31	11	20	0
luty	0	0	0	0	0	0	0	0
marzec	1	1	0	0	9	9	0	0
kwiecień	1	1	0	0	7	7	0	0
maj	0	0	0	0	0	0	0	0
czerwiec	1	0	0	1	5	0	0	5
lipiec	2	0	2	0	211	0	211	0
sierpień	0	0	0	0	0	0	0	0
wrzesień	2	1	1	0	24	7	17	0
październik	1	0	1	0	115	0	115	0
listopad	1	1	0	0	6	6	0	0
grudzień	0	0	0	0	0	0	0	0
<b>OGÓŁEM</b>	<b>11</b>	<b>5</b>	<b>5</b>	<b>1</b>	<b>408</b>	<b>40</b>	<b>363</b>	<b>5</b>

Wykres 65.1 Zbiorowe wystąpienia czynne, bierne i samouszkodzenia - liczba osadzonych



TABL. 66 Zestawienie wypadków nadzwyczajnych

Wyszczególnienie	Liczba wypadków	Liczba uczestników
Ucieczki dokonane	383	420
w tym: - z terenu	6	7
- z konwoju SW	3	3
- z zatrudnienia zewnętrznego	374	410
Zbiorowe wystąpienia	11	408
w tym: - czynne	5	40
- bierne	5	363
- samouszkodzenia	1	5
Wzięcie zakładnika	2	7
Śmierć osadzonego lub ciężkie uszk. ciała na skutek działania funkcjonariusza lub innej osoby	2	2
Napaść na jednostkę organizacyjną lub konwój	0	0
Miejscowe zagrożenie	23	9
w tym: - klęska żywiołowa	0	0
- pożar	11	9
- inne	12	0
Groźne zakłócenie bezpieczeństwa	7	18
Napaść na funkcjonariusza	80	132
w tym: - w służbie	45	46
- poza służbą	35	86
Użycie broni palnej lub psa służbowego	5	5
w tym: - prawo użycia	2	2
- nie zachowanie zasad bezp.	3	3
Drastyczne przejawy podkultury więziennej	158	468
w tym: - zgwałcenie osadzonego	6	19
- znęcanie się nad osadzonym	89	300
uszkodzeniem ciała	63	149
Zachorowanie osadzonych, f-szy	11	904
Ujawnienie środków zagrażających bezpieczeństwu lub porządkowi	1247	0
Próba samobójcza	219	220
Pobicie osadzonego	733	1644
Zgon osadzonego	154	154
Samouszkodzenie osadzonego	1985	2005
Ucieczka lub usiłowanie ucieczki - inne	22	29
w tym: - z konwoju Policji	20	27
lub innych miejsc	2	2

TABL. 67 Funkcjonariusze i pracownicy przyjęci w 2007

Wyszczególnienie	Razem	w tym kobiety	wiek										wykształcenie				
			<=20	21-25	26-30	31-35	36-40	41-45	46-50	51-55	56-60	=>61	wyższe		polic.	śred.	podst. i zaw.
													mgr	zaw.			
Razem f-sze i pracownicy	3 670,510	998,463															
F-sze	razem	2 947,000	554,000	40	1 074	1 185	538	95	12	1	1	1	649	199	117	1 981	1
	w tym do penit.	254,000	98,000		65	133	50	5	1				249	4		1	
	w tym do ochr.	2 064,000	108,000	33	883	794	318	34	2				70	103	97	1 793	1
Pracownicy razem	723,510	444,463															
w tym na pełny etat	442,000	312,000	13	113	104	67	39	24	31	37	7	7	187	40	19	168	28

TABL. 68 Funkcjonariusze i pracownicy zwolnieni wg przyczyn

Wyszczególnienie	Razem	w tym kobiety	wiek										wykształcenie				staż w SW									
			<=20	21-25	26-30	31-35	36-40	41-45	46-50	51-55	56-60	=>61	wyższe		polic.	śred.	podst. i zaw.	<5		5-9	10-14	15-19	20-24	25-29	=>30	
													mgr	zaw.				przyp.	ogół.							
Razem f-sze i pracownicy	2 186,616	482,976																								
Funkcjonariusze razem	1 649,000	203,000	1	113	190	108	169	329	433	242	59	6	275	58	74	1 241	28	268	364	85	100	536	391	125	48	
Przyczyna zwolnienia	własna prośba	806,000	59,000	1	106	173	96	120	161	131	16	2	102	22	33	639	10	249	339	69	47	224	108	19		
	wydalenie	11,000	1		1	6	2	2					2		1	8		4	6	5						
	orzecz. WKL	529,000	88,000		2	5	5	44	151	198	101	20	3	100	22	29	369	9	4	6	8	44	221	175	62	13
	30 lat wysługi	274,000	54,000		1			1	10	101	123	35	3	65	13	10	177	9	1	1		4	87	104	43	35
inne	29,000	1,000		3	6	5	2	7	3	2	1		6	1	1	21		10	12	3	5	4	4	1		
Pracownicy razem	537,616	279,976																								
w tym na pełny etat	251,000	152,000	1	30	73	45	25	15	15	27	11	9	112	18	8	95	18	65	173	41	11	11	11		4	

TABL. 69 Funkcjonariusze i pracownicy zatrudnieni w dniu 31.12.2007r.

Wyszczególnienie	Razem	w tym kobiety	wiek										wykształcenie				staż w SW									
			<=20	21-25	26-30	31-35	36-40	41-45	46-50	51-55	56-60	=>61	wyższe		polic.	śred.	podst. i zaw.	<5		5-9	10-14	15-19	20-24	25-29	=>30	
													mgr	zaw.				przyp.	ogół.							
Razem f-sze i pracownicy	27 228,330	4 872,867																								
F-sze stanowiska	razem	25 735,000	4 030,000	29	2 088	5 586	5 754	5 020	3 961	2 436	722	114	25	7 471	2 228	873	15 100	63	4 920	9 415	5 049	4 622	4 306	1 844	396	103
	oficerskie	7 014,000	2 084,000		139	1 261	1 403	1 444	1 252	954	446	92	23	6 607	258	26	123		931	1 979	1 297	1 530	1 190	720	225	73
	chorążackie	2 397,000	541,000		70	286	395	473	561	471	126	13	2	322	715	113	1 246	1	233	419	309	468	655	428	102	16
	podoficerskie	16 324,000	1 405,000	29	1 879	4 039	3 956	3 103	2 148	1 011	150	9		542	1 255	734	13 731	62	3 756	7 017	3 443	2 624	2 461	696	69	14
Pracownicy razem	1 493,330	842,867																								
w tym na pełny etat	846,000	539,000	8	112	154	107	96	88	94	105	50	32	380	63	31	284	88	147	519	156	76	35	33	8	19	

TABL. 70 Nauka i szkolenie zawodowe funkcjonariuszy

Wyszczególnienie		szkoły							przeszkolenie zawodowe				
		uczy się			przerwało naukę	ukończyło			szkoły SW			kursy SW	
		średnie	wyższe			średnie	wyższe		oficer.	chorąż.	podoficer.	przygot.	doskonal.
			mgr	zaw.			mgr	zaw.					
Funkcjonariusze razem		21	854	1 016	14	2	345	601	259	65	922	2 489	4 156
w tym	dz. ochrony	14	508	828	13	2	141	463	41	44	828	1 840	2 150
	dz. peniten.		25	1			21	2	61	1		223	594

TABL. 71 Funkcjonariusze pozostający do przeszkolenia

Funkcjonariusze pozostający do przeszkolenia		szkoły SW				
		oficerskie		chorąż.	podoficerskie	
		ogółem	po egz. kw.		ogółem	po egz. kw.
Funkcjonariusze razem		1 763	1 143	334	3 487	1 515
w tym	dz. ochrony	143	120	209	3 132	1 329
	dz. peniten.	622	380	4	2	

TABL. 72 Wychowawcy działu penitencjarnego

Wyszczególnienie	Wykształcenie								
	Razem	Wyższe						Studium nauczycielskie	Średnie
		Humanistyczne					Techniczne		
		Pedagog.	Psycholog.	Socjolog.	Prawnicze	Inne			
Wychowawcy	1 802	1 201	24	63	72	350	51	4	37

TABL. 73 Absencja funkcjonariuszy

Wyszczególnienie		Ogółem	Absencja z tytułu		
			zwolnienia lekarskiego	urlopu okolicznościowego w razie konieczności sprawowania opieki nad chorym	
				dzieckiem do lat 14	innym członkiem rodziny
Ogółem		336628	322211	11353	3064
w tym dział ochrony		196311	190354	4073	1884
pełniący służbę w systemie	jednozmianowym	25475	24702	608	165
	wielozmianowym	170836	165652	3465	1719

TABL. 74 Odpowiedzialność dyscyplinarna funkcjonariuszy według przyczyn

Wyszczególnienie	Ogółem	w tym wydalenie ze służby
Ogółem	217	8
w tym za przekroczenia pod wpływem alkoholu	23	3
dopuszczenie do ucieczki	11	
nieprawidłowy stosunek do osadzonego	1	
niedozwolone kontakty	4	2
inne	182	6

TABL. 75 Remonty zakończone

Lp.	Nazwa zadania/ jednostka	Termin realizacji	Wartość kosztorysowa zadania w tys. zł.	Efekty zadań w jednostkach naturalnych np. przyrost powierzchni w metrach kw. lub zmodernizowane obiekty w metrach kw. ilość miejsc dla osadzonych itp.
1	Remont elewacji + blendy w pawilonie mieszkalnym, wymiana okien, remont dachu w Areszcie Śledczym w Inowrocławiu	2004/2007	1 100,0	1933 m <sup>2</sup> , /221 szt okien, 139 blend/
2	Remont kuchni II etap w Zakładzie Karnym we Włocławku	2004/2007	1 200,0	1507m <sup>2</sup> ,
3	Remont dachu na budynku administracyjnym w Zakładzie Karnym Nr 1 w Grudziądzu	2007	309,7	530 m <sup>2</sup> ,
4	Remont pomieszczeń szkolnych w budynku penitencjarnym „A” Zakładu Karnego w Nysie z przeznaczeniem na cele mieszkalne	2006/2007	1 876,4	1271 m <sup>2</sup> , *164 miejsca
5	Remont budynku C zakwaterowania osadzonych w Areszcie Śledczym w Wejherowie	2005/2007	4 575,4	1685 m <sup>2</sup> , * 172 miejsca
6	Adaptacja szpitala na cele mieszkalne w Zakładzie Karnym w Cieszynie	2005/2007	5 397,9	3844 m <sup>2</sup> , 405 miejsc, w tym 94 miejsca nowe
7	Remont dachu budynku penitencjarnego w Areszcie Śledczym w Zabrze	2007	461,3	1149 m <sup>2</sup>
8	Remont paw.mieszk.nr IV w Zakładzie Karnym w Zabrze	2007	330,0	462 m <sup>2</sup> , 17 miejsc
9	Wymiana instalacji elektrycznych w Oddziale Zewnętrznym w Opatówku	2007	350,0	Nowe instalacje elektryczne
10	Remont głównej rozdzielni elektrycznej w Zakładzie Karnym w Czarnem	2007	300,0	Nowa główna rozdzielnica elektryczna ST 15 0,4 kV
11	Dostosowanie kuchni do wymogów HCCP w Zakładzie Karnym w Koszalinie	2007	107,0	Dostosowanie do obecnie obowiązujących przepisów
12	Remont wewnętrznych sieci wodociągowych w Zakładzie Karnym w Nowym Wiśniczu	2007	212,0	650 m
13	Wymiana instalacji elektrycznych i teletechnicznych w Areszcie Śledczym w Krakowie - Podgórze	2005/2007	385,0	Zmodernizowano sieci elektryczne na 2 kondygnacjach
14	Wymiana instalacji oraz posadzek budynku kuchni w Areszcie Śledczym w Kielcach	2007	1 793,9	kuchnia - 671 m <sup>2</sup> , magazyn żywnościowy - 484 m <sup>2</sup>
15	Modernizacja budynku administracyjnego w Zakładzie Karnym w Garbalinie	2006/2007	1 744,5	851 m <sup>2</sup>
16	Remont dachów w Zakładzie Karnym w Łowiczu	2007	493,7	2751 m <sup>2</sup>
17	Remont kuchni w Zakładzie Karnym Nr 1 w Łodzi	2007	178,8	375 m <sup>2</sup>
18	Wymiana instalacji wodociągowej i przyłącza w budynku penitencjarnym -etapII w Areszcie Śledczym w Ostródzie	2007	202,5	modernizacja łaźni 6 stanowisk
19	Przebudowa zasilania kotłowni parowej z oleju na gaz ziemny w Zakładzie Karnym w Barczewie	2007	398,8	1560 kW
20	Remont kuchni w Zakładzie Karnym w Krzywańcu	2006/2007	3 335,1	533 m <sup>2</sup> , zwiększenie o 500 posiłków
21	Dostosowanie pomieszczeń pralni do montażu wytwornicy pary w Zakładzie Karnym w Krzywańcu	2007	170,3	35 m <sup>2</sup>
22	Remont kuchni więziennej w Zakładzie Karnym w Jaśle	2007	698,9	wymiana instalacji elektrycznej, instalacji teletechnicznej, centralnego ogrzewania, wodno-kanalizacyjnej, wentylacji mechanicznej, wymiana drzwi i okien, glazury i posadzki;
23	Remont kotłowni w Areszcie Śledczym w Międzyrzeczu	2006/2007	418,2	Q=460 kW
24	Modernizacja rozdzielni NN w Zakładzie Karnym w Nowogardzie	2007	365,4	Rozdzielnia NN 400 kV Kabel YKY 4x240 mm <sup>2</sup> - 196 m Agregat NEP 60 - 200kVA
25	Wymiana konstrukcji i pokrycia dachu w OZ Wincentów	2007	209,7	590 m <sup>2</sup>
26	Remont dachu pawilonu penitencjarnego nr I w ZK Nr 1 Wrocław	2007	1 050,1	3120 m <sup>2</sup>
27	Remont łaźni w Zakładzie Karnym w Kłodzku	2007	370,0	123 m <sup>2</sup> ,
28	Remont wnętrza budynku nr 14 /kompanii VA/ w COS SW w Kaliszu	2007	1 225,7	43 miejsca dla słuchaczy/ 645 m <sup>2</sup>

\*) - miejsca oddano w 2006 r.

TABL. 76 Inwestycje zakończone

Lp.	Nazwa zadania	Termin realizacji	Aktualna wartość kosztorysowa zadania (w tys. zł)	Efekty zadań w jednostkach naturalnych w tym: przyrost powierzchni w metrach kw. lub zmodernizowane obiekty w metrach kw. ilość miejsc dla osadzonych
1	Budowa ogrodzenia pól spacerowych przy budynkach zakwaterowania nr 8 i nr 9 w Zakładzie Karnym w Czerwonym Borze	2005/2007	340,5	686 m <sup>2</sup> ; 8 pól spacerowych
2	Przebudowa pawilonu penitencjarnego nr 8 w Zakładzie Karnym w Czerwonym Borze	2005/2007	3 173,5	205 miejsc ; 1355 m <sup>2</sup>
3	Budowa pawilonu penitencjarnego typu półotwartego w Zakładzie Karnym w Czerwonym Borze	2006/2007	4 751,1	<b>161 miejsc*</b> ; 1461 m <sup>2</sup>
4	Budowa węzła ciepłego w Areszcie Śledczym w Suwałkach	2007	121,3	1355 kW
5	Modernizacja kuchni w Zakładzie Karnym w Potulicach	2005/2007	5 967,5	2000 posiłków ; 1500 m <sup>2</sup>
6	Budowa sali widzeń z jadalnią przy budynku mieszkalnym w Zakładzie Karnym w Koronowie	2006/2007	1 506,6	251 m <sup>2</sup>
7	Modernizacja i przebudowa budynków gospodarczych na wartownię i poczekalnię w Zakładzie Karnym w Koronowie	2006/2007	677,8	61 m <sup>2</sup>
8	Modernizacja kotłowni w Zakładzie Karnym w Czersku	2007	665,0	730 kW ; 58 m <sup>2</sup>
9	Modernizacja węzła ciepłego w Zakładzie Karnym we Włocławku	2007	965,0	1237 kW ; 49 m <sup>2</sup>
10	Budowa pawilonu penitencjarnego typu półotwartego w Zakładzie Karnym w Kwidzynie	2006/2007	6 060,8	160 miejsc ; 1291 m <sup>2</sup>
11	Budowa pawilonu penitencjarnego typu półotwartego w Zakładzie Karnym w Gdańsku Przeróbce	2006/2007	6 076,0	154 miejsc ; 1291 m <sup>2</sup>
12	Modernizacja stanowiska dowodzenia z budową sali widzeń w Zakładzie Karnym w Gdańsku Przeróbce	2006/2007	1 927,4	452 m <sup>2</sup>
13	Modernizacja stanowiska dowodzenia z rozbudową dyżurki bramowego w Zakładzie Karnym w Kwidzynie	2006/2007	1 238,7	348 m <sup>2</sup>
14	Budowa śluzy wjazdowej wraz z dyżurką bramowego w Areszcie Śledczym w Gdańsku	2007	963,9	77 m <sup>2</sup> ; 98 m <sup>2</sup> śluza ; droga dojazdowa i parking 1062 m <sup>2</sup>
15	Rozbudowa i modernizacja śluzy wjazdowej w Zakładzie Karnym w Kwidzynie	2007	250,0	109 m <sup>2</sup>
16	Budowa ogrodzeń ochronnych w części aresztowej Zakładu Karnego w Wojkowicach	2006/2007	2 555,9	mur 223,8 m ; oświetlenie terenu 727 m
17	Modernizacja stacji uzdatniania wody w Zakładzie Karnym w Raciborzu	2007	650,0	43 m <sup>3</sup> /h
18	Adaptacja hali produkcyjnej na pawilon penitencjarny w Zakładzie Karnym w Raciborzu	2007	1 000,0	64 miejsca ; 448 m <sup>2</sup>
19	Modernizacja gospodarki ciepłej w Areszcie Śledczym w Mysłowicach	2007	103,9	instalacja c.o.
20	Nadbudowa budynku wartowni w Areszcie Śledczym w Bielsku Białej	2007	95,4	269 m <sup>2</sup>
21	Budowa pawilonu penitencjarnego typu zamkniętego w Zakładzie Karnym w Czarnem	2006/2007	7 964,0	210 miejsc ; 2532 m <sup>2</sup>
22	Budowa pawilonu penitencjarnego typu półotwartego w Zakładzie Karnym w Koszalinie	2006/2007	6 076,0	153 miejsca ; 2084 m <sup>2</sup>
23	Rozbudowa budynku penitencjarnego w Areszcie Śledczym w Koszalinie	2006/2007	2 616,2	84 miejsca ; 1325 m <sup>2</sup>
24	Budowa wiaty magazynowej na skład opału na terenie Oddziału Zewnętrznego w Opatówku	2007	250,0	150 m <sup>2</sup>
25	Budowa wiaty magazynowej na skład opału na terenie Zakładu Karnego w Starem Bornem	2007	550,0	227 m <sup>2</sup>
26	Budowa pawilonu penitencjarnego typu SUWAŁKI w Areszcie Śledczym w Kielcach	2006/2007	8 104,2	210 miejsc ; 2501 m <sup>2</sup>
27	Modernizacja kotłowni olejowej w Areszcie Śledczym w Kielcach – zmiana zasilania z oleju opałowego na gaz ziemny – wykonanie przyłącza gazowego	2006/2007	349,5	167 m ; 4 palniki
28	Przebudowa sieci ciepłych i wodnych w Areszcie Śledczym w Kielcach	2006/2007	1 086,8	sieć c.o. - 80 m ; sieć wodociąg - 273 m ; kanalizacja deszcz. -352 m
29	Budowa wieży wartowniczej w Areszcie Śledczym w Krakowie Podgórzu	2007	206,0	6 m <sup>2</sup>
30	Modernizacja gospodarki ciepłej w Zakładzie Karnym w Tarnowie Mościcach.	2007	2 084,5	940 kW ; 51 m <sup>2</sup> , 7363 m

TABL. 76 Inwestycje zakończone - dokończenie

Lp.	Nazwa zadania	Termin realizacji	Aktualna wartość kosztorysowa zadania (w tys. zł)	Efekty zadań w jednostkach naturalnych w tym: przyrost powierzchni w metrach kw. lub zmodernizowane obiekty w metrach kw. ilość miejsc dla osadzonych
31	Adaptacja pomieszczeń szkolnych na cele dla osadzonych w Zakładzie Karnym w Tarnowie	2007	120,0	32 miejsca ; 101 m <sup>2</sup>
32	Budowa pawilonu penitencjarnego w Zakładzie Karnym Nr 1 w Łodzi	2006/2007	6 732,4	187 miejsc ; 2236 m <sup>2</sup>
33	Budowa budynku sali widzeń w Zakładzie Karnym w Garbalinie	2007	2 781,8	769 m <sup>2</sup>
34	Rozbudowa budynku wartowni w Zakładzie Karnym w Garbalinie	2007	1 158,2	302 m <sup>2</sup>
35	Budowa pawilonu penitencjarnego typu półotwartego w Zakładzie Karnym w Garbalinie	2007	7 500,0	187 miejsc ; 1858 m <sup>2</sup>
36	Budowa kanalizacji deszczowej w Zakładzie Karnym Nr 1 w Garbalinie	2007	858,0	691 m
37	Budowa pól spacerowych w Zakładzie Karnym Nr 1 w Łodzi	2007	76,6	426 m
38	Budowa dróg, chodników w Zakładzie Karnym w Garbalinie	2007	1 356,5	3952 m <sup>2</sup>
39	Przyłącze kanalizacji sanitarnej do Zakładu Karnego w Sieradzu	2007	213,1	243 m
40	Rezerwowe zasilanie energetyczne w Zakładzie Karnym w Garbalinie	2007	36,9	304 m
41	Modernizacja systemu ciepłowniczego w Zakładzie Karnym w Kamińsku	2006/2007	3 700,3	5 kotłowni o łącznej mocy 4234 kW sieć gazowa 654 m sieć preizolowana 2 496 m 12 węzłów cieplnych
42	Budowa sieci strukturalnej LAN w Zakładzie Karnym w Kamińsku	2007	300,0	sieć zewn - 3905 m ; sieć wewn. 2469 m ; sieć energet. 1194 m
43	Modernizacja sieci wodociągowej w Oddziale Zewnętrznym w Olsztynie	2007	150,0	365 m
44	Budowa kompleksu bramy gospodarczej w Zakładzie Karnym w Nysie	2007	384,0	6 m <sup>2</sup> ; pow. dróg 265 m <sup>2</sup> ; pow. chodników 118 m <sup>2</sup>
45	Budowa przyłącza gazowego i wymiana palników w Zakładzie Karnym w Opolu	2007	69,0	79 m
46	Budowa przyłącza kanalizacyjnego do Zakładu Karnego w Opolu	2007	74,0	120 m
47	Budowa I skrzydła pawilonu penitencjarnego dla TA z częścią administracyjną w Zakładzie Karnym w Krzywańcu	2004/2007	12 077,2	233 miejsca ; 3295 m <sup>2</sup>
48	Budowa II skrzydła pawilonu penitencjarnego dla TA z częścią administracyjną w Zakładzie Karnym w Krzywańcu	2006/2007	6 474,8	177 miejsc ; 1738 m <sup>2</sup>
49	Modernizacja kotłowni w Zakładzie Karnym w Krzywańcu	2006/2007	2 870,6	1150 kW ; 389 m <sup>2</sup>
50	Budowa muru z odwodnieniem w Areszcie Śledczym w Lubsku	2007	347,0	77 m
51	Budowa przyłącza kanalizacji sanitarnej do Zakładu Karnego w Krzywańcu	2007	1 635,4	5764 m
52	Budowa przyłącza kanalizacyjnego do Zakładu Karnego w Gębarzewie	2007	499,2	314 m
53	Modernizacja węzła cieplnego i wymiana sieci ciepłowniczych i w Zakładzie Karnym w Koziegłowach	2007	870,8	661 kW ; 70 m <sup>2</sup> ; 355 m
54	Adaptacja pomieszczeń warsztatowych na cele mieszkalne w Areszcie Śledczym w Poznaniu	2007	1 199,6	47 miejsc ; 588 m <sup>2</sup>
55	Modernizacja systemu elektroenergetycznego w Zakładzie Karnym w Krzywańcu	2007	1 121,9	800 kVA ; 68 m <sup>2</sup>
56	Budowa węzłów cieplnych i modernizacja kuchni w Areszcie Śledczym w Szamotułach	2007	459,3	344 kW ; 80 m <sup>2</sup>
57	Budowa przyłącza wodociągowego do Zakładu Karnego w Jaśle	2007	186,2	1060 m
58	Budowa klatki schodowej i przebudowa pól spacerowych w Zakładzie Karnym w Przemyślu	2007	750,0	11 m <sup>2</sup> ; pola spacerowe 148 m <sup>2</sup>
59	Modernizacja węzła cieplnego w Oddziale zewnętrznym w Chmielowie	2007	200,0	200 kW ; 25 m <sup>2</sup>
60	Przebudowa muru w Areszcie Śledczym w Sanoku	2007	215,0	32 m



TABL. 76 Inwestycje zakończone - dokończenie

Lp.	Nazwa zadania	Termin realizacji	Aktualna wartość kosztorysowa zadania (w tys. zł)	Efekty zadań w jednostkach naturalnych w tym: przyrost powierzchni w metrach kw. lub zmodernizowane obiekty w metrach kw. ilość miejsc dla osadzonych
61	Modernizacja oczyszczalni ścieków w Ośrodku Doskonalenia Kadr Służby Więziennej w Olszanczy	2007	50,0	zbiorniki 2szt - 30 m <sup>3</sup> ; pompy tłoczące 2szt
62	Budowa pawilonu penitencjarnego w Zakładzie Karnym w Gorzowie Wlkp.	2005/2007	12 573,6	<b>452 miejsca*</b> ; 4285 m <sup>2</sup>
63	Adaptacja pomieszczeń magazynowych na cele mieszkalne w Oddziale Zewnętrznym w Słońsku	2007	70,0	21 miejsc; 129 m <sup>2</sup>
64	Budowa pawilonu penitencjarnego nr 3 typu zamkniętego w Areszcie Śledczym w Warszawie Służewcu	2006/2007	8 100,0	209 miejsc; 2526 m <sup>2</sup>
65	Modernizacja kuchni wraz z przyłączem gazowym w Areszcie Śledczym w Warszawie Służewcu	2006/2007	548,4	800 posiłków; przyłącze gazowe 342 m
66	Rozbudowa budynku administracji w Areszcie Śledczym w Warszawie Grochowie	2007	403,0	131 m <sup>2</sup>
67	Nadbudowa pawilonu penitencjarnego w Oddziale Zewnętrznym w Pionkach	2007	1 550,0	538 m <sup>2</sup>
68	Modernizacja dachu budynku magazynowo administracyjnego (serwerownia) w Areszcie Śledczym w Warszawie Mokotowie	2007	180,0	840 m <sup>2</sup> dachu
69	Wymiana instalacji elektrycznej w Oddziale Zewnętrznym w Popowie	2007	150,0	1865 m; 135 gniazd; 218 lamp
70	Termorenowacja elewacji pawilonu B w Areszcie Śledczym w Warszawie Mokotowie	2007	320,0	1489 m <sup>2</sup> elewacji
71	Adaptacja pomieszczeń biblioteki na cele mieszkalne w Areszcie Śledczym w Radomiu	2007	65,0	29 miejsc; 107 m <sup>2</sup>
72	Termorenowacja elewacji pawilonu C w Areszcie Śledczym w Warszawie Służewcu	2007	240,0	1233 m <sup>2</sup> elewacji wymian 50 okien
73	Adaptacja hali po PPM POMET na kuchnię, pralnię i łaźnię w Zakładzie Karnym w Wołowie	2006/2007	7 145,6	1600 posiłków; ilość prania 1450 kg/doba; 2053 m <sup>2</sup> ; łaźnia 24 stanowiska
74	Odtworzenie pawilonu penitencjarnego w Zakładzie Karnym Nr 1 we Wrocławiu	2006/2007	5 665,1	<b>192 miejsca*</b> ; 1773 m <sup>2</sup>
75	Modernizacja kuchni w Zakładzie Karnym Nr 2 we Wrocławiu	2006/2007	1 214,9	850 posiłków; 701 m <sup>2</sup>
76	Modernizacja kotłowni wraz z modernizacją gospodarki cieplnej w Areszcie Śledczym w Wałbrzychu	2007	918,3	490 kW; 49 m <sup>2</sup>
77	Budowa magazynu uzbrojenia w Centralnym Ośrodku Szkolenia Służby Więziennej w Kaliszu	2007	1 890,0	146 m <sup>2</sup>
78	Adaptacja budynku na pawilon penitencjarny w Centralnym Ośrodku Szkolenia Służby Więziennej w Kaliszu	2007	2 322,3	80 miejsc; 772 m <sup>2</sup>
79	Wymiana sieci wodociągowej w Centralnym Ośrodku Szkolenia Służby Więziennej w Kaliszu	2007	1 101,3	2090 m
80	Wymiana linii kablowej oświetleniowej oraz zasilającej NN w Centralnym Ośrodku Szkolenia Służby Więziennej w Kaliszu	2007	643,6	7380 m
81	Modernizacja systemu wentylacji pomieszczeń kuchni oraz zaplecza kuchennego w Ośrodku Doskonalenia Kadr Służby Więziennej w Popowie	2007	1 260,4	61 530 m <sup>3</sup> /h
82	Montaż zapór śniegowych na dachu budynku Centralnego Zarządu Służby Więziennej w Warszawie	2007	5,7	150 m
83	Rozbudowa systemu sygnalizacji pożaru i wykonanie systemu sygnalizacji włamania i napadu w pomieszczeniach ochrony informacji niejawnych w Centralnym Zarządzie Służby Więziennej	2007	15,1	system sygnalizacji włamania i napadu; system sygnalizacji pożaru
84	Wykonanie systemu kontroli dostępu i systemu sygnalizacji włamania i napadu w pomieszczeniach serwerowni Centralnego Zarządu Służby Więziennej	2007	39,5	system kontroli dostępu; system telewizji dozorowej

\* - miejsca oddane do użytkowania w 2006 r. (w ZK w Gorzowie Wlkp. w 2006 r. oddano 201 miejsc, a w 2007 r. oddano 251 miejsc)

Ponadto oddano w 2007 r. miejsca w AŚ w Krakowie (47 miejsc), AŚ w Suwałkach (210 miejsc) oraz w Dobrowie (256 miejsc), Przytułach (435 miejsc) i Przywarach (400 miejsc). Finansowanie zadań zakończy się w 2008 r. i po 2008 r.

TABL. 77 Wykonanie budżetu więziennictwa

Wyszczególnienie		Budżet po zmianach na 2007r (w tys. zł.)	Wykonanie do 31.XII. 2007r (w tys. zł.)	% wykonania planu rocznego	% wykonania w stosunku do upływu czasu
Dochody ogółem		4 832,0	6 166,0	127,61	127,61
w tym:	z działalności więziennictwa	4 332,0	5 367,0	123,89	123,89
	pozostała działalność	500,0	799,0	159,8	159,8
Wydatki ogółem		2 808 127,0	2 805 570,0	99,91	99,91
w tym:	na więziennictwo	2 085 791,0	2 084 988,0	99,96	99,96
	na świadczenia pieniężne	711 300,0	709 588,0	99,76	99,76
	na pozostałą działalność	11 036,0	10 994,0	99,62	99,62

TABL.78 Koszty funkcjonowania więziennictwa

Wyszczególnienie		Budżet po zmianach na 2007r (w tys. zł.)	Wykonanie do 31.XII. 2007r (w tys. zł.)	% wykonania planu rocznego	% wykonania w stosunku do upływu czasu
Wydatki ogółem		2 085 791,0	2 084 988,0	99,96	99,96
w tym:	świadczenia na rzecz osób fizycznych	79 660,0	79 650,0	99,99	99,99
	uposażenia i wynagrodzenia	1 040 686,0	1 040 680,0	100	100
	zakupy towarów i usług	490 075,0	489 649,0	99,91	99,91
	pozostałe wydatki bieżące	186 115,0	185 775,0	99,82	99,82
	wydatki majątkowe	289 255,0	289 234,0	99,99	99,99

Tabl. 79 Wydatki na utrzymanie jednego osadzonego w 2007 roku.

Wyszczególnienie	Ogółem (w tys. zł.)	Średni stan osadzonych w roku	Wydatki na utrzymanie 1 osadzonego w zł.		
			dzienny	miesięczny	roczny
wydatki ogółem poniesione w skali roku na utrzymanie osadzonych i funkcjonowanie ZK i AŚ	2 095 790,00	89 995	63,80	1 940,65	23 287,85
w tym wydatki bieżące pozapłacowe	509 261,00		15,50	471,56	5 658,77

TABL. 80 Pomoc finansowa na budownictwo mieszkaniowe

Wyszczególnienie	Liczba wniosków o pomoc finansową		Kwota wydatkowana na pomoc finansową (w zł.)	Kwota faktycznych potrzeb (w zł.)
	złożonych	zrealizowanych		
Ogółem	759	746	18 616 309	17 802 889

TABL. 81 Stan zasobów mieszkaniowych pozostających w dyspozycji SW

Jednoska organizacyjna	Liczba mieszkań pozostających w trwałym zarządzie SW	Powierzchnia użytkowa lokali w trwałym zarządzie SW ( w m <sup>2</sup> )	Liczba funkcjonariuszy pobierających równoważnik za brak mieszkania
Ogółem	172	8 570,42	6 292
CZSW	6	336,00	62
OISW	163	8 046,02	6 195
COSSW w Kaliszu	2	98,40	28
ODK SW w Popowie	1	90,00	1
OS SW w Kulach	0	0	6

Opracowali:

1. ppłk Cezary Brzostek
2. por. Grażyna Mońka

Warszawa, 28.02.2008 r.