

**MINISTERSTWO SPRAWIEDLIWOŚCI**  
**CENTRALNY ZARZĄD SŁUŻBY WIĘZIENNEJ**

INFORMACJA O WYKONYWANIU  
KARY POZBAWIENIA WOLNOŚCI I TYMCZASOWEGO  
ARESZTOWANIA

**za rok 2006**

WARSZAWA

- SPIS TREŚCI -

TABL. 1	Ogólne dane o zaludnieniu aresztów śledczych i zakładów karnych	1
TABL. 2	Jednostki według pojemności w dniu 31.12.2006r.	3
TABL. 3	Liczba tymczasowo aresztowanych, skazanych i ukaranych	4
TABL. 4	Struktura populacji osadzonych kobiet i mężczyzn	5
TABL. 5	Struktura populacji osadzonych kobiet	6
TABL. 6	Skazani, kobiety i mężczyźni, według grup klasyfikacyjnych	7
TABL. 7	Skazane kobiety według grup klasyfikacyjnych	7
TABL. 8	Skazani i ukarani wg grup klasyfikacyjnych i systemu wykonywania kary, odbywający karę pozbawienia wolności w zakładzie karnym typu zamkniętego	7
TABL. 9	Skazani i ukarani wg grup klasyfikacyjnych i systemu wykonywania kary, odbywający karę pozbawienia wolności w zakładzie karnym typu półotwartego	8
TABL. 10	Skazani i ukarani wg grup klasyfikacyjnych i systemu wykonywania kary, odbywający karę pozbawienia wolności w zakładzie karnym typu otwartego	8
TABL. 11	Skazani na karę aresztu wojskowego	9
TABL. 12	Skazani i ukarani wg grup i systemu wykonywania kary	9
TABL. 13	Tymczasowo aresztowani i skazani ,według rodzajów przestępstw ( określonych w kodeksie karnym z 1969 roku ) w dniu 31.12.2006r.	10
TABL. 14	Tymczasowo aresztowani i skazani ,według rodzajów przestępstw ( określonych w kodeksie karnym z 1997 roku ) w dniu 31.12.2006r.	11
TABL. 15	Skazani , kobiety i mężczyźni, według wymiaru aktualnie odbywanej kary zasadniczej w dniu 31.12.2006r.	12
TABL. 16	Skazani, kobiety i mężczyźni, według wymiaru aktualnie odbywanej kary zastępczej w dniu 31.12.2006r.	12
TABL. 17	Osadzeni według wieku ( w latach ukończonych ) w dniu 31.12.2006r.	13
TABL. 18	Ruch osadzonych	14
TABL. 19	Tymczasowo aresztowani skreśleni z ewidencji	15
TABL. 20	Skazani skreśleni z ewidencji	15
TABL. 21	Ukarani skreśleni z ewidencji	15
TABL. 22	Transporty osadzonych	16
TABL. 23	Warunkowe zwolnienia	17
TABL. 24	Pozytywnie rozpatrzone wnioski o warunkowe przedterminowe zwolnienie	17
TABL. 25	Negatywnie rozpatrzone wnioski o warunkowe przedterminowe zwolnienie	17
TABL. 26	Samoagresje	18
TABL. 27	Samoagresje - odmowa przyjmowania pokarmu	18
TABL. 28	Samoagresje - samouszkodzenie	18
TABL. 29	Samoagresje - usiłowanie samobójstwa	18
TABL. 30	Przyczyny samoagresji	19
TABL. 31	Samoagresje - protest przeciwko działalności administracji więziennej	19
TABL. 32	Samoagresje z powodu presji podkultury więziennej	19
TABL. 33	Samoagresje z powodu uczestnictwa w podkulturze więziennej	20
TABL. 34	Samoagresje - protest przeciwko działalności sądu lub prokuratury	20
TABL. 35	Samoagresje z innych powodów	20
TABL. 36	Udzielone przepustki i zezwolenia	21
TABL. 37	Udzielone zezwolenia na uczestniczenie w nauczaniu, szkoleniu , zajęciach terapeutycznych, kulturalno-oświatowych, lub sportowych organizowanych poza terenem zakładu karnego	21
TABL. 38	Skazani wg powrotności do zakładu karnego	22
TABL. 39	Pomoc postpenitencjarna	22
TABL. 40	Przywięzienne szkoły i oddziały szkolne	23

TABL. 41	Osadzeni objęci nauczaniem w szkołach przywieziennych i pozawieziennych	23
TABL. 42	Absolwenci szkół przywieziennych i pozawieziennych	23
TABL. 43	Nauczanie kursowe	23
TABL. 44	Zatrudnienie osadzonych	24
TABL. 45	Osadzeni według miejsc zatrudnienia	26
TABL. 46	Osadzeni zatrudnieni w przywieziennych przedsiębiorstwach i gospodarstwach pomocniczych	28
TABL. 47	Przyczyny niezatrudnienia skazanych i ukaranych	28
TABL. 48	Średnia płaca i wykorzystanie czasu pracy	29
TABL. 49	Kwoty przekazane osobom uprawnionym z tytułu alimentów	30
TABL. 50	Skazani zakwalifikowani do oddziałów terapeutycznych przebywający w tych oddziałach	31
TABL. 51	Skazani zakwalifikowani do oddziałów terapeutycznych przebywający poza tymi oddziałami	31
TABL. 52	Skazani zakwalifikowani do oddziałów terapeutycznych przebywający poza tymi oddziałami wg przyczyn	31
TABL. 53	Skazani zakwalifikowani do systemu terapeutycznego poza oddziałem	31
TABL. 54	Badania analityczne, rtg, fizjoterapia, protezowanie uzębienia	32
TABL. 55	Orzecznictwo lekarskie	32
TABL. 56	Gruźlica	32
TABL. 57	Choroby weneryczne i inne choroby zakaźne	33
TABL. 58	Porady ambulatoryjne	33
TABL. 59	Zgony osadzonych	33
TABL. 60	Obcokrajowcy osadzeni w jednostkach penitencjarnych	34
TABL. 61	Biblioteki	34
TABL. 62	Ucieczki dokonane - liczba osadzonych	35
TABL. 63	Ucieczki dokonane z terenu jednostki - liczba osadzonych	36
TABL. 64	Ucieczki z zatrudnienia zewnętrznego - liczba osadzonych	37
TABL. 65	Zbiorowe wystąpienia czynne i bierne	38
TABL. 66	Zestawienie wypadków nadzwyczajnych	39
TABL. 67	Funkcjonariusze i pracownicy przyjęci w okresie 1.01 do 31.12.2006r.	40
TABL. 68	Funkcjonariusze i pracownicy zwolnieni w okresie 1.01 do 31.12.2006r.	40
TABL. 69	Funkcjonariusze i pracownicy zatrudnieni w dniu 31.12.2006r.	40
TABL. 70	Nauka i szkolenie zawodowe funkcjonariuszy	41
TABL. 71	Funkcjonariusze pozostający do przeszkolenia	41
TABL. 72	Wychowawcy działu penitencjarnego według wykształcenia w dniu 31.12.2006r.	41
TABL. 73	Absencja funkcjonariuszy	42
TABL. 74	Odpowiedzialność dyscyplinarna funkcjonariuszy	42
TABL. 75	Remonty zakończone	43
TABL. 76	Zadania inwestycyjne zakończone	44,45
TABL. 77	Wykonanie budżetu więziennictwa	46
TABL. 78	Koszty funkcjonowania więziennictwa	46
TABL. 79	Wydatki na utrzymanie jednego osadzonego w 2006 r.	46
TABL. 80	Pomoc finansowa na budownictwo mieszkaniowe	47
TABL. 81	Stan zasobów mieszkaniowych pozostających w dyspozycji SW	47

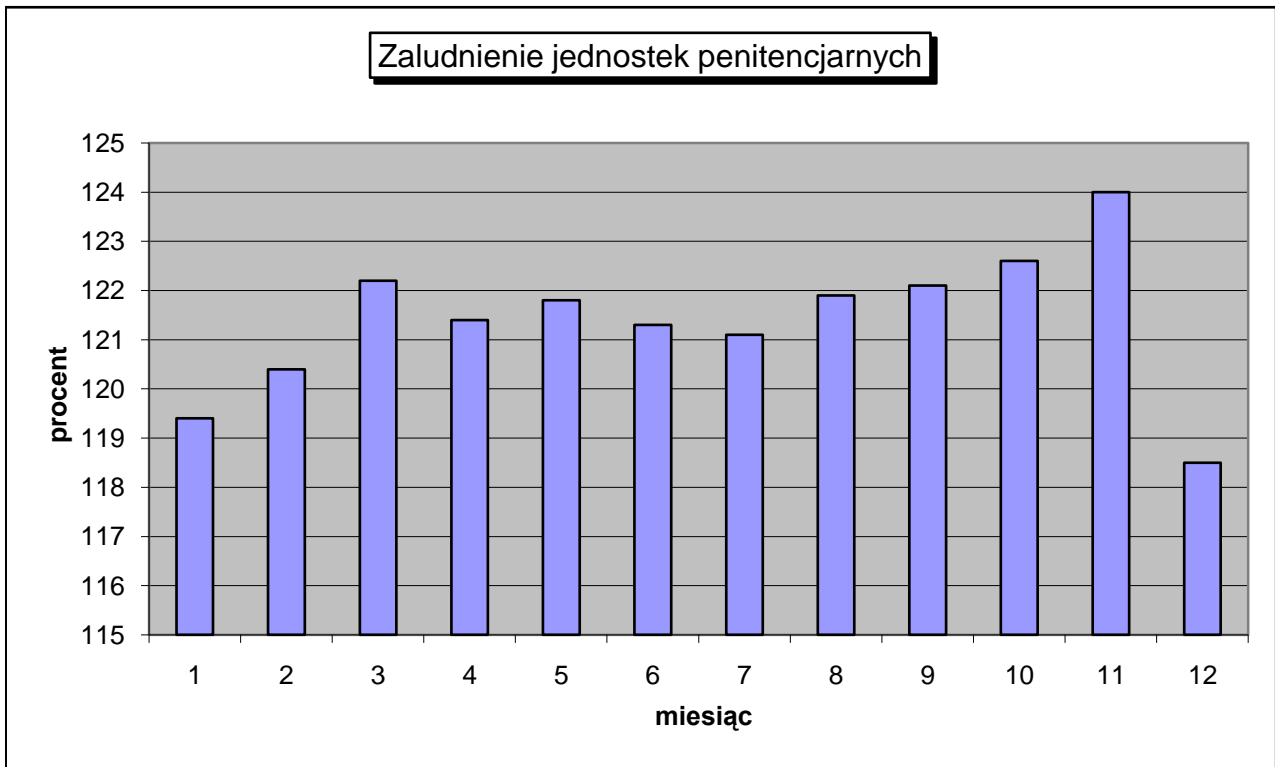
TABL. 1 Ogólne dane o zaludnieniu aresztów śledczych i zakładów karnych

Data	Wyszczególnienie	Ewidencyjnie ogółem	w tym:		Faktycznie ogółem	areszty śledcze zakłady karne	oddziały zewnętrzne	oddziały tymczasowego zakwaterowania skazanych	domy dla matki i dziecka	szpitale przy areszcie śledczym i zakładzie karnym
			miejsca wyłączone z pojemności*	przebywający poza terenem**						
31.01.2006	pojemność	72175	1161		71014	65136	4486	227	50	1115
	stan	85048		226	84822	78658	5053	229	38	844
	<b>% zaludnienia</b>				<b>119,4%</b>	<b>120,8%</b>	<b>112,6%</b>	<b>100,9%</b>	<b>76,0%</b>	<b>75,7%</b>
28.02.2006	pojemność	72182	978		71204	65326	4486	227	50	1115
	stan	85934		197	85737	79464	5140	235	34	864
	<b>% zaludnienia</b>				<b>120,4%</b>	<b>121,6%</b>	<b>114,6%</b>	<b>103,5%</b>	<b>68,0%</b>	<b>77,5%</b>
31.03.2006	pojemność	72218	975		71243	66340	4486	227	50	1115
	stan	87252		179	87073	80590	5341	230	33	879
	<b>% zaludnienia</b>				<b>122,2%</b>	<b>121,5%</b>	<b>119,1%</b>	<b>101,3%</b>	<b>66,0%</b>	<b>78,8%</b>
30.04.2006	pojemność	72422	993		71429	65586	4486	227	50	1080
	stan	86868		178	86690	80151	5421	225	31	862
	<b>% zaludnienia</b>				<b>121,4%</b>	<b>122,2%</b>	<b>120,8%</b>	<b>99,1%</b>	<b>62,0%</b>	<b>79,8%</b>
31.05.2006	pojemność	72519	916		71603	65760	4486	227	50	1080
	stan	87409		180	87229	80648	5432	240	33	876
	<b>% zaludnienia</b>				<b>121,8%</b>	<b>122,6%</b>	<b>121,1%</b>	<b>105,7%</b>	<b>66,0%</b>	<b>81,1%</b>
30.06.2006	pojemność	72679	1243		71436	65600	4479	227	50	1080
	stan	86849		195	86654	80089	5432	225	38	870
	<b>% zaludnienia</b>				<b>121,3%</b>	<b>122,1%</b>	<b>121,3%</b>	<b>99,1%</b>	<b>76,0%</b>	<b>80,6%</b>
31.07.2006	pojemność	72809	1272		71537	65701	4479	227	50	1080
	stan	86820		217	86603	80007	5475	238	38	845
	<b>% zaludnienia</b>				<b>121,1%</b>	<b>121,8%</b>	<b>122,2%</b>	<b>104,8%</b>	<b>76,0%</b>	<b>78,2%</b>
31.08.2006	pojemność	73100	1350		71750	65914	4479	227	50	1080
	stan	87669		224	87445	80885	5417	233	45	865
	<b>% zaludnienia</b>				<b>121,9%</b>	<b>122,7%</b>	<b>120,9%</b>	<b>102,6%</b>	<b>90,0%</b>	<b>80,1%</b>
30.09.2006	pojemność	73159	1350		71809	65952	4479	227	50	1101
	stan	87901		247	87654	81096	5406	225	46	881
	<b>% zaludnienia</b>				<b>122,1%</b>	<b>123,0%</b>	<b>120,7%</b>	<b>99,1%</b>	<b>92,0%</b>	<b>80,0%</b>
31.10.2006	pojemność	73238	1240		71998	66121	4479	247	50	1101
	stan	88494		258	88236	81692	5370	242	49	883
	<b>% zaludnienia</b>				<b>122,6%</b>	<b>123,5%</b>	<b>119,9%</b>	<b>98,0%</b>	<b>98,0%</b>	<b>80,2%</b>
30.11.2006	pojemność	73240	1246		71994	66117	4479	247	50	1101
	stan	89546		275	89271	82795	5315	255	49	857
	<b>% zaludnienia</b>				<b>124,0%</b>	<b>125,2%</b>	<b>118,7%</b>	<b>103,2%</b>	<b>98,0%</b>	<b>77,8%</b>
31.12.2006	pojemność	75550	988		74562	68316	4782	313	50	1101
	stan	88647		273	88374	81946	5321	198	48	861
	<b>% zaludnienia</b>				<b>118,5%</b>	<b>120,0%</b>	<b>111,3%</b>	<b>63,3%</b>	<b>96,0%</b>	<b>78,2%</b>

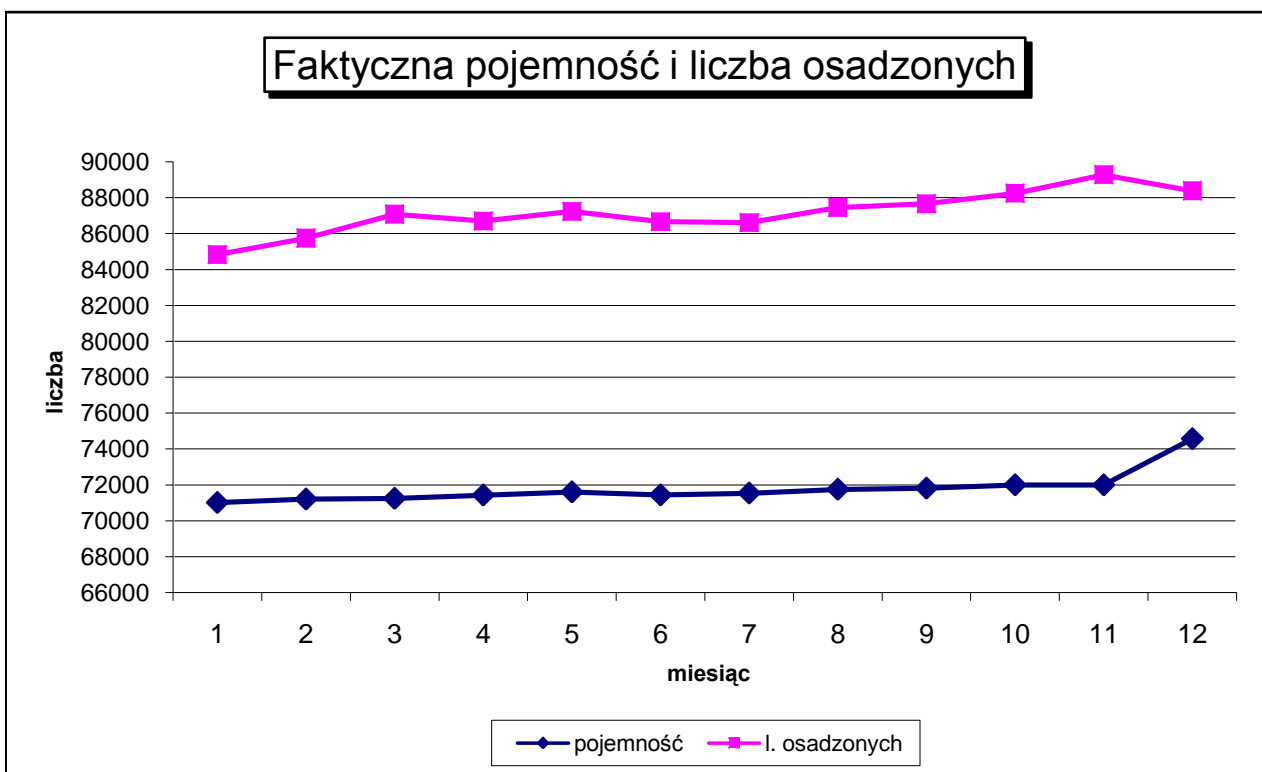
\* obiekty zakwaterowania osadzonych modernizowane/remontowane lub nie posiadające pozwolenia na ich użytkowanie

\*\* osadzeni przebywający w zakładzie leczniczym poza AŚ lub ZK, w pomieszczeniach Policji, wydani w charakterze świadka do innego państwa oraz osadzeni, którzy nie powrócili do AŚ/ZK lub zbiegli

Wykres 1.1



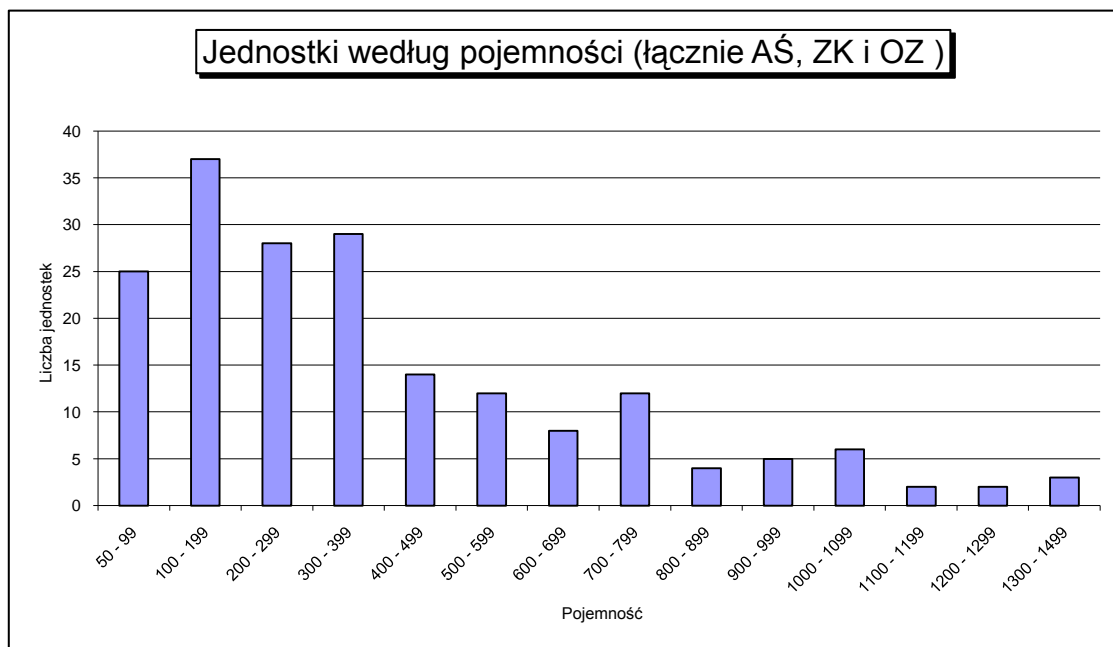
Wykres 1.2



TABL. 2 Jednostki według pojemności w dniu 31 grudnia 2006 r.

Pojemność	Ogółem	Areszty Śledcze	Zakłady Karne	Oddziały Zewnętrzne
Ogółem	188	70	86	32
0 - 49	1		1	
50 - 99	25	10	2	13
100 - 199	37	20	8	9
200 - 299	28	11	12	5
300 - 399	29	11	13	5
400 - 499	14	4	10	
500 - 599	12	2	10	
600 - 699	8	2	6	
700 - 799	12	3	9	
800 - 899	4	2	2	
900 - 999	5	2	3	
1000 - 1099	6	1	5	
1100 - 1199	2	1	1	
1200 - 1299	2		2	
1300 - 1499	3	1	2	

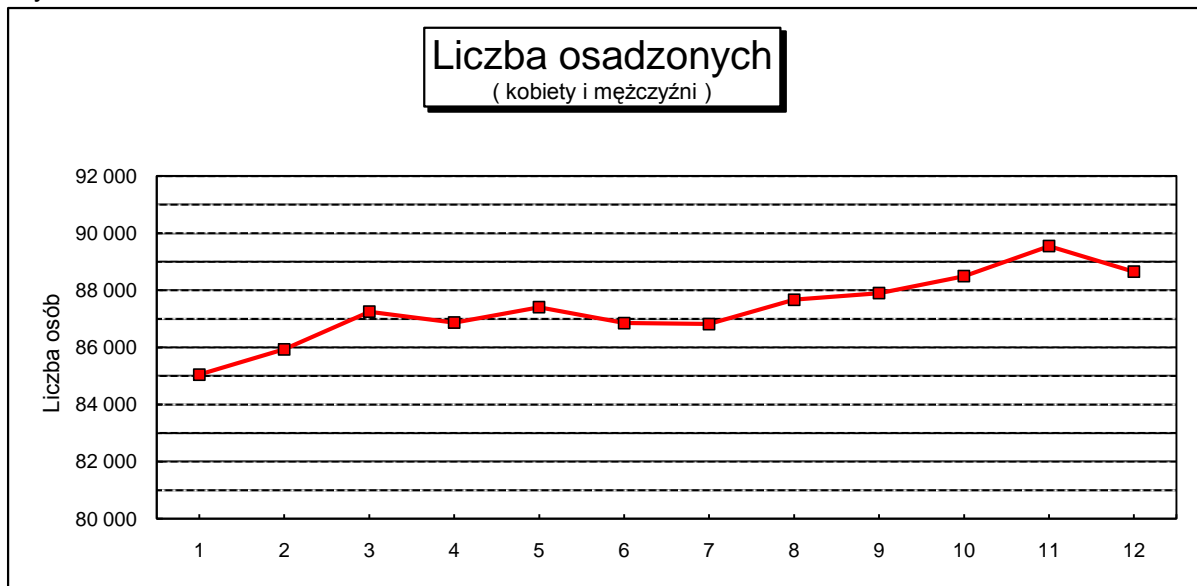
Wykres 2.1



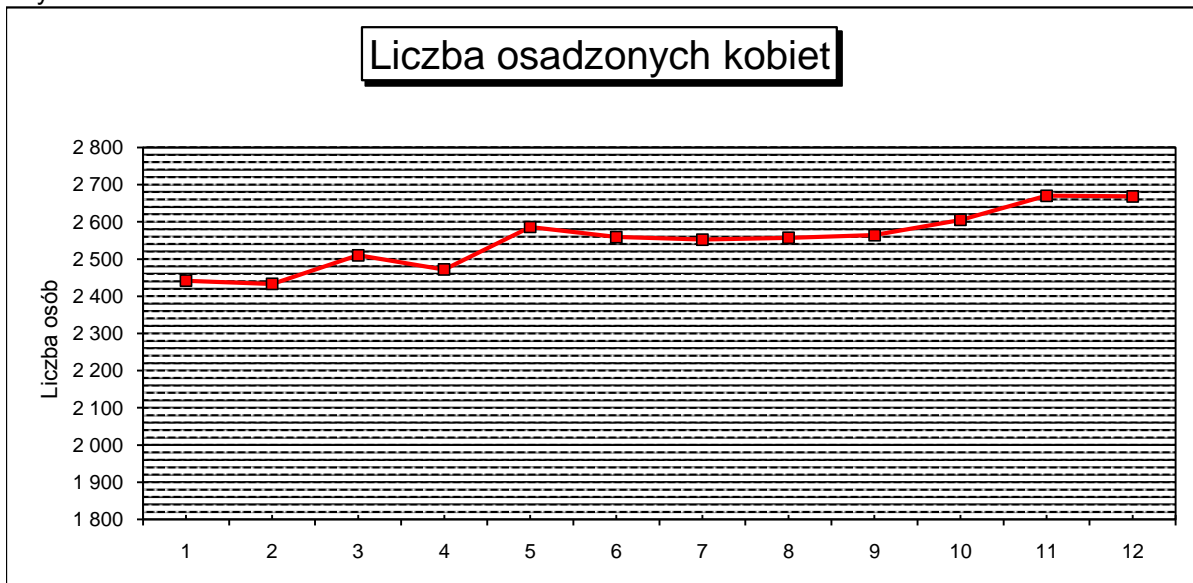
TABL. 3 Liczba tymczasowo aresztowanych, skazanych i ukaranych

Data	Ogółem	Tymczas. areszt.	Skazani	Ukarani	w tym kobiety			
					Ogółem	Tymczas. areszt.	Skazane	Ukarane
31.01.2006	85 048	13 720	70 882	446	2 442	685	1 725	32
28.02.2006	85 934	13 656	71 807	471	2 433	651	1 750	32
31.03.2006	87 252	13 917	72 885	450	2 510	658	1 812	40
30.04.2006	86 868	13 882	72 612	374	2 472	636	1 801	35
31.05.2006	87 409	14 068	72 947	394	2 586	686	1 855	45
30.06.2006	86 849	13 707	72 792	350	2 559	677	1 853	29
31.07.2006	86 820	13 775	72 689	356	2 552	682	1 840	30
31.08.2006	87 669	14 300	73 005	364	2 557	674	1 851	32
30.09.2006	87 901	14 819	72 737	345	2 564	682	1 854	28
31.10.2006	88 494	14 969	73 157	368	2 605	682	1 899	24
30.11.2006	89 546	15 039	74 106	401	2 670	691	1 938	41
31.12.2006	88 647	14 415	73 914	318	2 668	683	1 958	27
Średnio	87 370	14 189	72 794	386	2 552	674	1 845	33

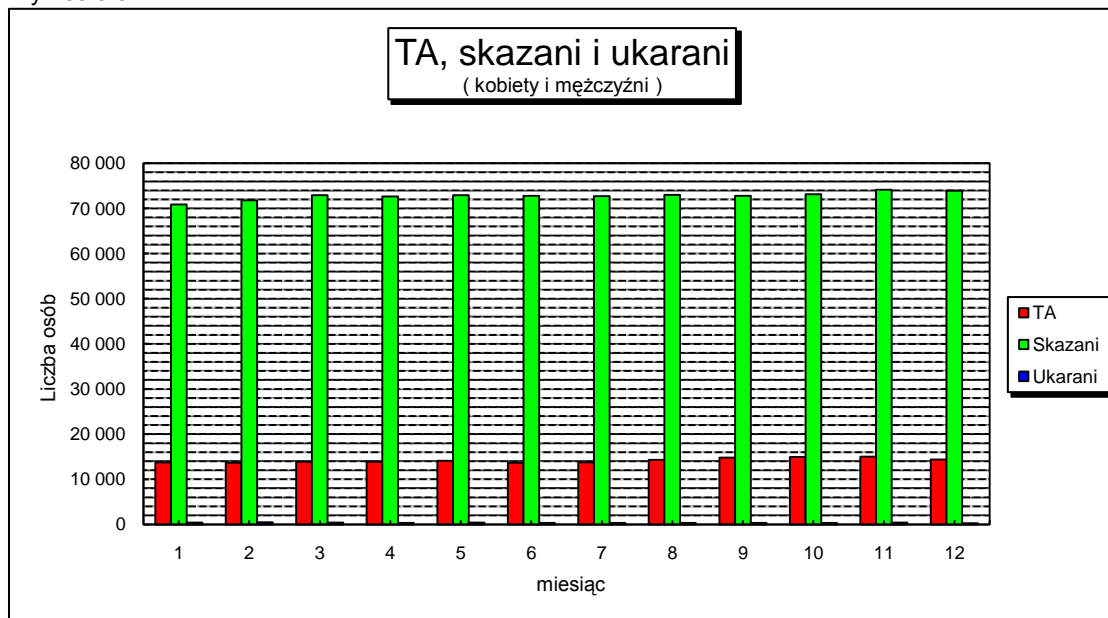
Wykres 3.1



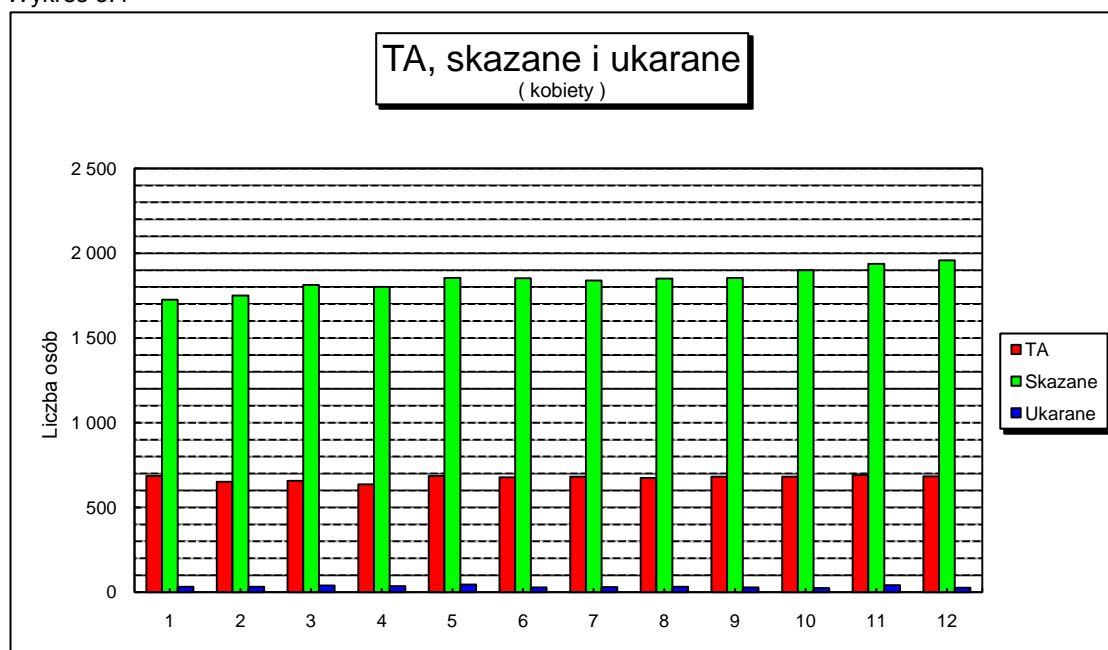
Wykres 3.2



Wykres 3.3



Wykres 3.4

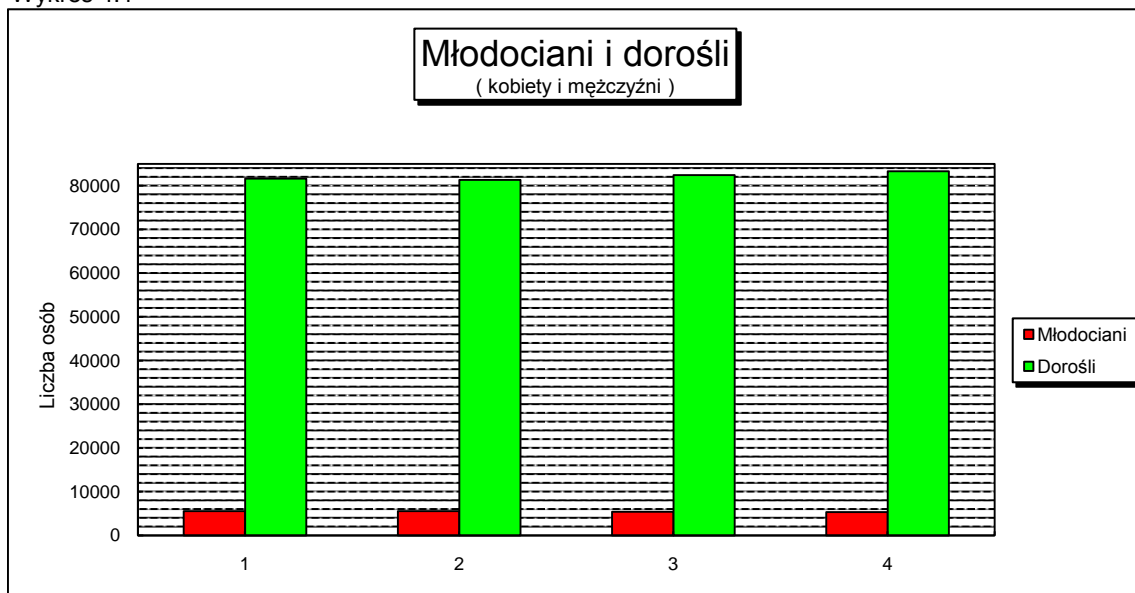


TABL. 4 Struktura populacji osadzonych kobiet i mężczyzn

Data	Ogółem	Tymczasowo aresztowani		Skazani		Ukarani	
		młodociani	dorośli	młodociani	dorośli	młodociani	dorośli
31.03.2006	87 252	2 181	11 736	3 375	69 510	35	415
30.06.2006	86 849	2 174	11 533	3 337	69 455	25	325
30.09.2006	87 901	2 201	12 618	3 219	69 518	29	316
31.12.2006	88 647	2 142	12 273	3 156	70 758	26	292



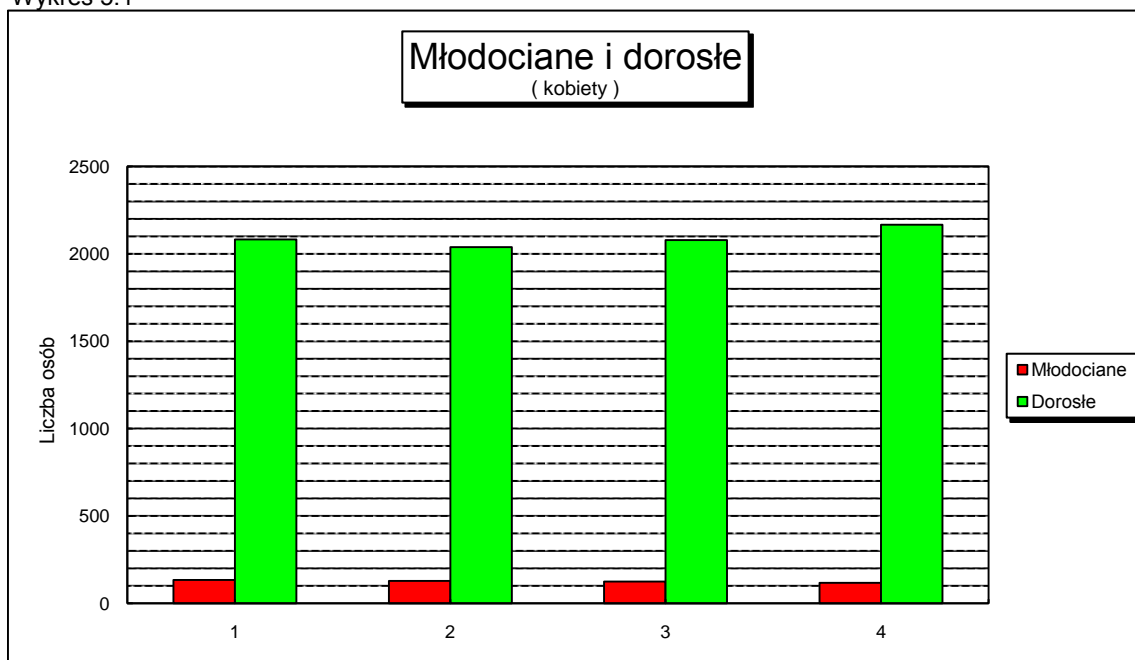
Wykres 4.1



TABL. 5 Struktura populacji osadzonych kobiet

Data	Ogółem	Tymczasowo aresztowane		Skazane		Ukarane	
		młodociane	dorośle	młodociane	dorośle	młodociane	dorośle
31.03.2006	2 510	62	596	69	1743	3	37
30.06.2006	2 559	75	602	54	1799	0	29
30.09.2006	2 564	73	609	48	1806	4	24
31.12.2006	2 668	55	628	63	1895	0	27

Wykres 5.1



TABL. 6 Skazani i ukarani - kobiety i mężczyźni, według grup klasyfikacyjnych

Data	Ogółem	M	P	R	W
31.03.2006	73 335	3 410	38 040	31 884	1
30.06.2006	73 142	3 362	37 802	31 976	2
30.09.2006	73 082	3 248	37 660	32 173	1
31.12.2006	74 232	3 182	38 280	32 769	1

TABL. 7 Skazane i ukarane, kobiety według grup klasyfikacyjnych

Data	Ogółem	M	P	R
31.03.2006	1 852	72	1459	321
30.06.2006	1 882	54	1477	351
30.09.2006	1 882	52	1484	346
31.12.2006	1 985	63	1537	385

Tabl. 8 Skazani i ukarani wg grup klasyfikacyjnych i systemu wykonywania kary, odbywający karę pozbawienia wolności w zakładzie karnym typu zamkniętego

Wyszczególnienie		Stan w dniu:			
		31.03.2006	30.06.2006	30.09.2006	31.12.2006
<b>M</b>	zwykły	18	11	13	24
	programowany	2 133	2 109	2 000	1 940
	terapeutyczny	175	176	180	164
<b>P</b>	zwykły	8 030	7 960	7 832	7 989
	programowany	8 714	8 684	8 603	8 640
	terapeutyczny	1 579	1 577	1 588	1 602
<b>R</b>	zwykły	9 860	9 848	9 973	10 306
	programowany	5 678	5 606	5 569	5 724
	terapeutyczny	1 506	1 516	1 500	1 470
<b>Ogółem</b>		<b>37 693</b>	<b>37 487</b>	<b>37 258</b>	<b>37 859</b>
system	zwykły	17 908	17 819	17 818	18 319
	programowany	16 525	16 399	16 172	16 304
	terapeutyczny	3 260	3 269	3 268	3 236
<b>Ogółem</b>		<b>37 693</b>	<b>37 487</b>	<b>37 258</b>	<b>37 859</b>

Tabl. 9 Skazani i ukarani wg grup klasyfikacyjnych i systemu wykonywania kary, odbywający karę pozbawienia wolności w zakładzie karnym typu półotwartego

Wyszczególnienie		Stan w dniu:			
		31.03.2006	30.06.2006	30.09.2006	31.12.2006
<b>M</b>	zwykły	31	20	30	19
	programowany	988	982	971	982
	terapeutyczny	8	8	7	6
<b>P</b>	zwykły	8 639	8 174	7 801	8 167
	programowany	8 923	9 190	9 584	9 752
	terapeutyczny	377	351	358	380
<b>R</b>	zwykły	7 404	7 458	7 351	7 500
	programowany	5 983	6 176	6 389	6 371
	terapeutyczny	190	179	173	204
<b>Ogółem</b>		<b>32 543</b>	<b>32 538</b>	<b>32 664</b>	<b>33 381</b>
system	zwykły	16 074	15 652	15 182	15 686
	programowany	15 894	16 348	16 944	17 105
	terapeutyczny	575	538	538	590
<b>Ogółem</b>		<b>32 543</b>	<b>32 538</b>	<b>32 664</b>	<b>33 381</b>

Tabl. 10 Skazani i ukarani wg grup klasyfikacyjnych i systemu wykonywania kary, odbywający karę pozbawienia wolności w zakładzie karnym typu otwartego

Wyszczególnienie		Stan w dniu:			
		31.03.2006	30.06.2006	30.09.2006	31.12.2006
<b>M</b>	zwykły	0	1	4	0
	programowany	57	55	43	47
	terapeutyczny	0	0	0	0
<b>P</b>	zwykły	213	196	208	162
	programowany	1 565	1 669	1 686	1 588
	terapeutyczny	0	1	0	0
<b>R</b>	zwykły	168	139	134	142
	programowany	1 095	1 054	1 084	1 052
	terapeutyczny	0	0	0	0
<b>Ogółem</b>		<b>3 098</b>	<b>3 115</b>	<b>3 159</b>	<b>2 991</b>
system	zwykły	381	336	346	304
	programowany	2 717	2 778	2 813	2 687
	terapeutyczny	0	1	0	0
<b>Ogółem</b>		<b>3 098</b>	<b>3 115</b>	<b>3 159</b>	<b>2 991</b>

TABL. 11 Skazani na karę aresztu wojskowego

Wyszczególnienie	Stan w dniu:			
	31.03.2006	30.06.2006	30.09.2006	31.12.2006
skazni z grupy W	1	2	1	1

TABL. 12 Skazani i ukarani wg grup i systemu wykonywania kary ogółem

Wyszczególnienie		Stan w dniu:			
		31.03.2006	30.06.2006	30.09.2006	31.12.2006
<b>M</b>	zwykły	49	32	47	43
	programowany	3 178	3 146	3 014	2 969
	terapeutyczny	183	184	187	170
<b>P</b>	zwykły	16 882	16 330	15 841	16 318
	programowany	19 202	19 543	19 873	19 980
	terapeutyczny	1 956	1 929	1 946	1 982
<b>R</b>	zwykły	17 432	17 445	17 458	17 948
	programowany	12 756	12 836	13 042	13 147
	terapeutyczny	1 696	1 695	1 673	1 674
<b>Ogółem</b>		<b>73 334</b>	<b>73 140</b>	<b>73 081</b>	<b>74 231</b>
system	zwykły	34 363	33 807	33 346	34 309
	programowany	35 136	35 525	35 929	36 096
	terapeutyczny	3 835	3 808	3 806	3 826
<b>Ogółem</b>		<b>73 334</b>	<b>73 140</b>	<b>73 081</b>	<b>74 231</b>

TABL. 13 Tymczasowo aresztowani i skazani według rodzajów przestępstw ( określonych w kodeksie karnym z 1969 r. )  
w dniu 31.12.2006 roku

Przestępstwa przeciwko:			Ogółem	w tym :		Tymczasowo aresztowani		Skazani	
				kobiety	młodociani	Ogółem	w tym w zw z art. 58 a kk	Ogółem	w tym w zw z art. 58 a kk
Ogółem			<b>2 706</b>	<b>77</b>	<b>0</b>	<b>32</b>	<b>0</b>	<b>2 674</b>	<b>7</b>
w tym nieumyślni			<b>3</b>					3	
zdrowiu i życiu (art. 148-164 )	zabój - stwa	art. 148§1	<b>1 191</b>	29		7		1 184	
		art. 148§2	<b>28</b>	1				28	
	inne		<b>95</b>	3		1		94	
wolności (art. 165-177)	zgwał - cenia	art. 168§1	<b>45</b>	1				45	
		art. 168§2	<b>18</b>					18	
	inne		<b>6</b>			1		5	
p-ko rodzinie , opiece i młodz. (art. 183 - 188 )		alimenty art. 186	<b>61</b>	1				61	
		inne	<b>24</b>	1				24	
mieniu (art 199 do 216 )	włamania art. 208		<b>431</b>	7		6		425	2
	napady rabunkowe	art. 210§1	<b>204</b>	2		6		198	
		art. 210§2	<b>135</b>	2				135	
	inne		<b>310</b>	19		9		301	3
gospodarcze i fałszerstwa ( art 217-232 )			<b>47</b>	4				47	1
udział w związku lub zorganizowanej grupie mających na celu przestępstwo ( art 276 )			<b>21</b>					21	1
wojskowe ( 303-331 )			<b>1</b>					1	
inne przestępstwa			<b>89</b>	7		2		87	

TABL. 14 Tymczasowo aresztowani i skazani wg rodzajów przestępstw (określonych w kodeksie karnym z 1997 r.)  
w dniu 31.12.2006 roku

Przestępstwa przeciwko :		Ogółem	w tym		Tymczasowo aresztowani		Skazani		
			kobiety	młodo- ciani	Ogółem	w tym w zw. z art. 65 kk	Ogółem	w tym w zw. z art. 65 kk	
Ogółem		<b>85 623</b>	<b>2 564</b>	<b>5 298</b>	<b>14 383</b>	<b>457</b>	<b>71 240</b>	<b>520</b>	
w tym nieumyślni		<b>350</b>	1	2	27		323		
pokojowi, ludzkości oraz wojenne (art.117-126 kk)		<b>4</b>			3		1		
Rzeczypospolitej Polskiej (art.127-139 kk)		<b>0</b>							
obronności (art.140-147 kk)		<b>12</b>			3		9		
życiu i zdrowiu (art.148-162kk)	zabójstwa	148§1	<b>3 595</b>	417	114	826	1	2 769	6
		148§2	<b>1 296</b>	49	83	271	5	1 025	13
		148§3	<b>28</b>	2		7		21	
		148§4	<b>11</b>	1	1			11	
	pozostałe (149-162)	<b>4 598</b>	174	282	854	1	3 744	17	
bezpieczeństwu powszechnemu (art.163-172 kk)		<b>314</b>	5	29	113	6	201	3	
bezpieczeństwu w komunikacji (art.173-180 kk)		<b>6 293</b>	58	106	351		5 942	1	
środowisku (art.181-188 kk)		<b>36</b>			3		33		
wolności (art.189-193 kk)		<b>1 162</b>	29	36	231	1	931	4	
wolności sumienia i wyznania (art.194-196 kk)		<b>3</b>					3		
wolności seksualnej i obyczajności (art. 197-205 kk)	zgwalcenia	197§1	<b>1 504</b>	2	79	383		1 121	
		197§2	<b>234</b>	1	19	67		167	
		197§3	<b>750</b>	13	60	169	2	581	
	pozostałe (198-205)	<b>1 301</b>	18	31	355	1	946	4	
rodzynie i opiece (art. 206-211 kk)	znęcanie się (207)	<b>4 820</b>	67	41	778		4 042		
	alimenty (209)	<b>2 169</b>	49		68		2 101		
	pozostałe (206,208,210,211)	<b>76</b>	11	5	11		65		
czci i nietykalności cielesnej (art.212-217 kk)		<b>30</b>		4	5		25		
prawom osób wykon. pracę zarobk. (art.218-221 kk)		<b>14</b>	1	1	1		13		
dział. instyt. państw. oraz samorządu (art..222-231kk)		<b>941</b>	32	48	305	6	636	6	
wymiarowi sprawiedliwości (art.232-247 kk)	ucieczka (242§1 i 4)		<b>48</b>	1	2	8		40	
	niepowrót z przepustki (242§2)		<b>57</b>	1		2		55	1
	niepowrót z przerwy (242§3 )		<b>53</b>			1		52	
	pozostałe (232-241, 243-247)		<b>1 329</b>	26	27	78	1	1 251	
wyborom i referendum (art.248-251 kk)		<b>4</b>			3		1		
porządkowi publicznemu (art.252-257,259-264 kk)	zorganizowana grupa (258)		<b>1 285</b>	31	14	840	168	445	137
	pozostałe (252-257,259-264)		<b>609</b>	22	13	266	8	343	11
ochronie informacji (art.265-269 kk)		<b>14</b>	1		2		12		
wiarygodności dokumentów (art.270-277 kk)		<b>844</b>	56	24	207	10	637	9	
mieniu (art.278 -295 kk)	kradzieże (278)		<b>5 763</b>	268	428	419	1	5 344	9
	kradzieże z włamaniem (279)		<b>14 303</b>	102	938	1 312	31	12 991	41
	rozbój	280§1	<b>13 091</b>	252	1 617	2 263	13	10 828	57
		280§2	<b>3 956</b>	78	573	926	16	3 030	49
	wymuszenia rozbójnicze (282 )		<b>1 014</b>	7	66	215	16	799	27
	pozostałe ( 281,283 - 295 )		<b>8 771</b>	506	254	1 212	50	7 559	53
obrotowi gospodarczemu (art.296-309 kk)		<b>380</b>	32	4	177	25	203	2	
obrotowi pieniędzmi i papierami wart. (art.310-316 kk)		<b>836</b>	46	10	117	1	719	5	
określone w części wojskowej (art.317-363 kk)		<b>60</b>	3	9	14		46		
przestępstwa określone w innych aktach prawnych		<b>4 015</b>	203	380	1 517	94	2 498	65	

TABL. 15 Skazani według wymiaru aktualnie odbywanej kary zasadniczej w dniu 31.12.2006 roku

Wymiar kary	Ogółem	w tym kobiety	Skazani z grup klasyfikacyjnych :			
			M	P	R	W
<b>RAZEM</b>	<b>70 630</b>	<b>1 862</b>	<b>2 991</b>	<b>36 047</b>	<b>31 591</b>	<b>1</b>
od 1 do 3 miesięcy	760	18	57	524	179	
powyżej 3 do 6 miesięcy	3 845	112	205	2 405	1 234	1
powyżej 6 m do 1 roku	12 290	354	552	6 952	4 786	
powyżej 1 r do 1r 6 m	10 378	251	400	5 160	4 818	
powyżej 1 r 6 m do 2 lat	11 369	262	624	5 743	5 002	
powyżej 2 lat do 3 lat	10 530	242	615	4 746	5 169	
powyżej 3 lat do 5 lat	10 234	182	371	4 523	5 340	
powyżej 5 lat do 10 lat	6 705	254	73	3 311	3 321	
powyżej 10 lat do 15 lat	3 046	144	67	1 833	1 146	
25 lat	1 288	37	25	745	518	
kara dożywotniego pozb. wolności	185	6	2	105	78	

TABL. 16 Skazani, kobiety i mężczyźni według wymiaru aktualnie odbywanej kary zastępczej w dniu 31.12.2006 roku

Wymiar kary	Ogółem	w tym kobiety	Skazani z grupy klasyfikacyjnej		
			M	P	R
<b>RAZEM</b>	<b>3 284</b>	<b>96</b>	<b>165</b>	<b>2 067</b>	<b>1 052</b>
do 30 dni	647	15	33	380	234
powyżej 30 dni do 180 dni	2 515	75	123	1 624	768
powyżej 180 dni do 270 dni	95	4	9	48	38
powyżej 270 dni do 12 miesięcy	24	2		14	10
powyżej 12 miesięcy	3			1	2

TABL. 17 Tymczasowo aresztowani i skazani wg wieku ( w latach ukończonych )  
w dniu 31.12.2006 roku

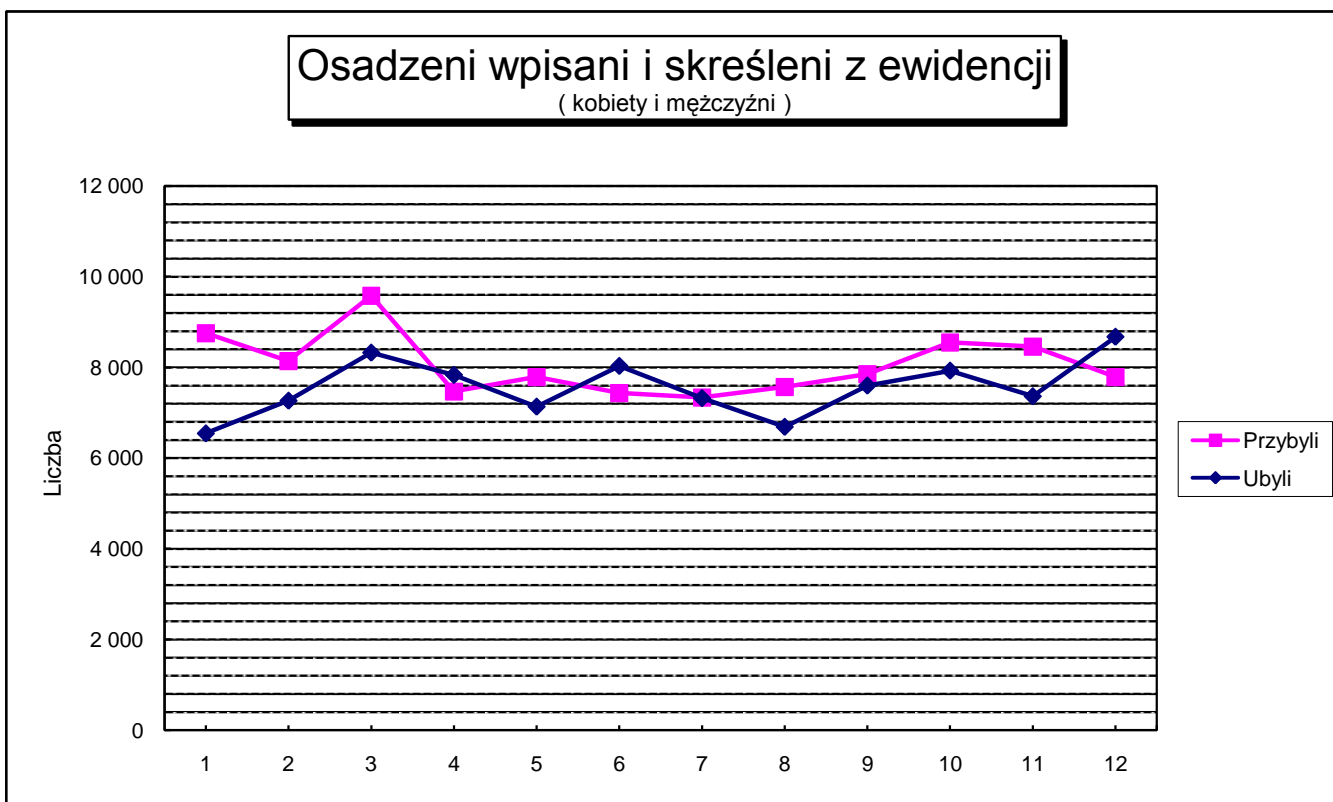
Wiek	Ogółem	w tym kobiety	Tymczasowo aresztowani	Skazani
Ogółem	88 329	2 641	14 415	73 914
15-16	14		12	2
17-18	1 014	14	742	272
19-21	6 087	153	1 765	4 322
22-24	13 134	281	1 951	11 183
25-27	11 136	293	1 549	9 587
28-30	9 944	263	1 510	8 434
31-33	8 169	231	1 276	6 893
34-36	6 542	182	983	5 559
37-39	5 638	191	841	4 797
40-42	5 174	166	765	4 409
43-45	4 896	195	667	4 229
46-48	4 884	185	636	4 248
49-51	4 206	172	616	3 590
52-54	3 042	124	408	2 634
55-57	2 093	96	290	1 803
58-60	1 214	49	193	1 021
61-63	503	15	89	414
64-66	297	12	52	245
67i więcej	342	19	70	272



TABL. 18 Ruch osadzonych

Miesiąc	Wpisani do ewidencji				Skreśleni z ewidencji			
	Ogółem	Tymczas. areszt.	Skazani	Ukarani	Ogółem	Tymczas. areszt.	Skazani	Ukarani
styczeń	8 760	2 765	5 274	721	6 548	1 863	4 053	632
luty	8 146	2 689	4 783	674	7 268	2 104	4 498	666
marzec	9 583	3 375	5 433	775	8 326	2 347	5 215	764
kwiecień	7 469	2 661	4 162	646	7 835	2 197	4 919	719
maj	7 791	2 790	4 406	595	7 137	1 976	4 579	582
czerwiec	7 439	2 601	4 264	574	8 033	2 339	5 066	628
lipiec	7 338	2 604	4 140	594	7 324	2 033	4 686	605
sierpień	7 574	2 738	4 244	592	6 692	1 721	4 411	560
wrzesień	7 853	2 987	4 268	598	7 600	2 046	4 951	603
październik	8 550	3 093	4 821	636	7 929	2 247	5 070	612
listopad	8 462	2 853	4 979	630	7 365	2 214	4 556	595
grudzień	7 787	2 608	4 558	621	8 675	2 646	5 329	700
Ogółem	96 752	33 764	55 332	7 656	90 732	25 733	57 333	7 666
Średnio	8 063	2 814	4 611	638	7 561	2 144	4 778	639

Wykres 18.1



TABL. 19 Tymczasowo aresztowani skreśleni z ewidencji

Okres	Ogółem	Zwolnieni na mocy decyzji organu prowadzącego postępowanie karne	Upiływ terminu tymczasowego aresztowania	Zgony*	Inne przyczyny
I kwartał	6 314	6 085	197	5	27
II kwartał	6 512	6 305	169	8	30
III kwartał	5 800	5 547	213	4	36
IV kwartał	7 107	6 813	258	7	29
Ogółem	25 733	24 750	837	24	122
Średnio	6 433	6 188	209	6	31

TABL. 20 Skazani skreśleni z ewidencji

Okres	Ogółem	Zwolnieni na mocy decyzji organu prowadzącego postępowanie karne	Koniec kary	Warunkowe zwolnienie	Uiszczenie grzywny	Przerwa w wykonaniu kary	Zgony*	Inne przyczyny
I kwartał	13 766	219	7 256	4 896	697	499	36	163
II kwartał	14 564	223	7 705	5 218	683	544	35	156
III kwartał	14 048	240	7 484	4 966	626	559	29	144
IV kwartał	14 955	260	7 517	5 661	785	533	29	170
Ogółem	57 333	942	29 962	20 741	2 791	2 135	129	633
Średnio	14 333	236	7 491	5 185	698	534	32	158

TABL. 21 Ukarani skreśleni z ewidencji

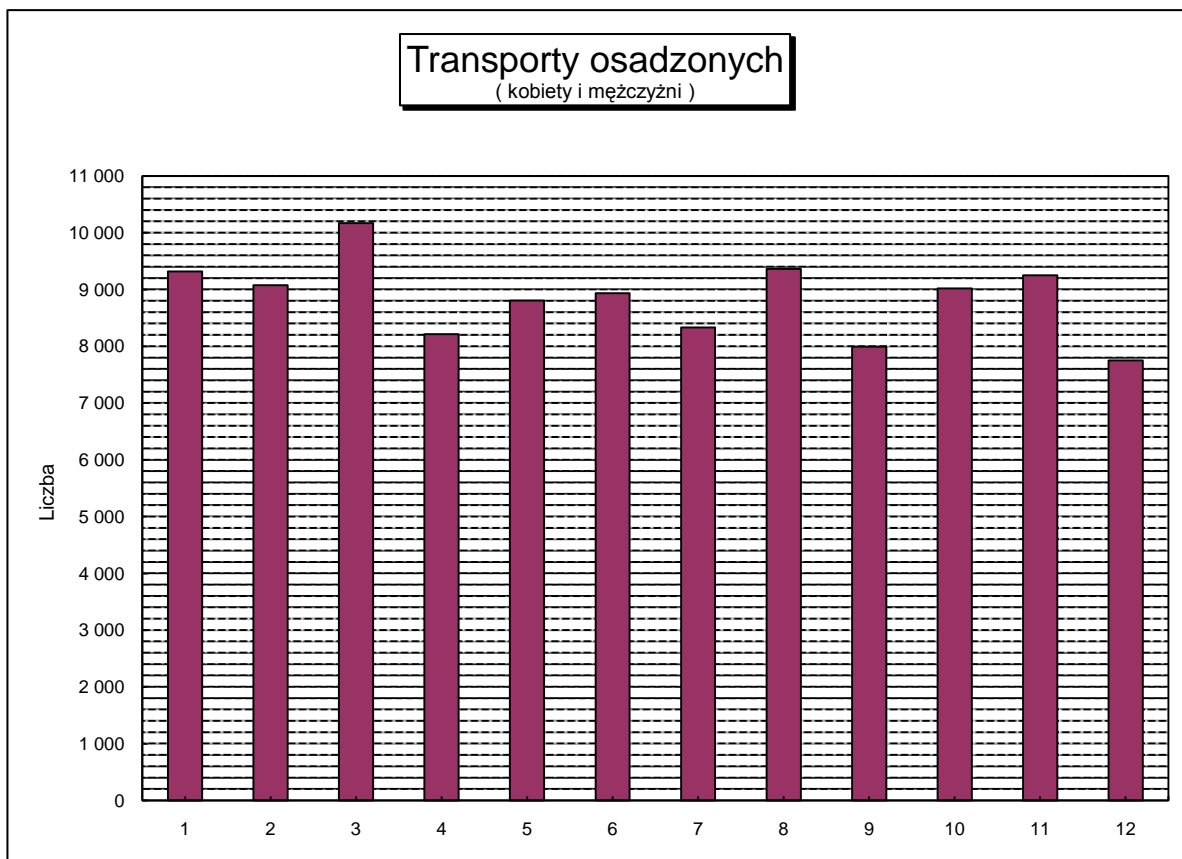
Okres	Ogółem	Zwolnieni na mocy decyzji organu prowadzącego postępowanie karne	Koniec kary	Uiszczenie grzywny	Przerwa w wykonaniu kary	Zgony*	Inne przyczyny
I kwartał	2 062	76	1 853	113	1	2	17
II kwartał	1 929	110	1 694	101	4	0	20
III kwartał	1 768	70	1 564	120	0	1	13
IV kwartał	1 907	76	1 661	148	3	0	19
Ogółem	7 666	332	6 772	482	8	3	69
Średnio	1 917	83	1 693	121	2	1	17

\* - zgony osadzonych - w tym również te, które nastąpiły podczas korzystania z przepustek lub zezwoleń na czasowe opuszczenie zakładu karnego

TABL. 22 Transporty osadzonych

Miesiąc	Ogółem	w tym przez Policję	Tymczas. areszt.	Skazani	Ukarani
styczeń	9 318	1 988	1 191	8 086	41
luty	9 075	1 895	1 074	7 945	56
marzec	10 172	2 064	1 251	8 881	40
kwiecień	8 217	1 842	1 094	7 077	46
maj	8 807	1 928	1 220	7 555	32
czerwiec	8 937	1 631	1 068	7 830	39
lipiec	8 333	1 664	1 048	7 240	45
sierpień	9 365	1 719	1 114	8 210	41
wrzesień	7 996	1 666	951	7 022	23
październik	9 023	1 811	996	7 990	37
listopad	9 252	2 000	1 168	8 041	43
grudzień	7 752	1 537	1 037	6 686	29
Ogółem	106 247	21 745	13 212	92 563	472
Średnio	8 854	1 812	1 101	7 714	39

Wykres 22.1



TABL. 23 Warunkowe zwolnienia

Wyszczególnienie	Ogółem	Okres			
		I kwartał	II kwartał	III kwartał	IV kwartał
<b>Ogółem</b>	<b>55 888</b>	<b>13 417</b>	<b>14 081</b>	<b>12 833</b>	<b>15 557</b>
<b>Wnioski rozpatrzone pozytywnie</b>	<b>21 819</b>	<b>5 160</b>	<b>5 487</b>	<b>5 215</b>	<b>5 957</b>
- dyrektora zakładu karnego	14 377	3 123	3 611	3 599	4 044
- prokuratora lub sądu	1	0	1	0	0
- sądowego kuratora zawodowego	17	2	7	1	7
- skazanego, obrońcy lub pełnomocnika	7 424	2 035	1 868	1 615	1 906
<b>Wnioski rozpatrzone negatywnie</b>	<b>34 067</b>	<b>8 257</b>	<b>8 594</b>	<b>7 618</b>	<b>9 598</b>
- dyrektora zakładu karnego	1 464	327	325	352	460
- prokuratora lub sądu	0	0	0	0	0
- sądowego kuratora zawodowego	1	0	1	0	0
- skazanego, obrońcy lub pełnomocnika	32 602	7 930	8 268	7 266	9 138
<b>Warunkowo przedterminowo zwolnieni przez sąd z urzędu</b>	<b>2</b>	<b>0</b>	<b>0</b>	<b>0</b>	<b>2</b>

TABL. 24 Warunkowe zwolnienia - wnioski rozpatrzone pozytywnie

Wyszczególnienie	Ogółem	Okres			
		I kwartał	II kwartał	III kwartał	IV kwartał
<b>Ogółem</b>	<b>21 821</b>	<b>5 160</b>	<b>5 487</b>	<b>5 215</b>	<b>5 959</b>
<b>Wniosek dyrektora zakładu karnego</b>	<b>14 377</b>	<b>3 123</b>	<b>3 611</b>	<b>3 599</b>	<b>4 044</b>
- grupa M	447	110	108	121	108
- grupa P	10 983	2 349	2 748	2 746	3 140
- grupa R	2 947	664	755	732	796
- grupa W	0	0	0	0	0
<b>Wniosek prokuratora lub sądu , sądowego kuratora zawodowego, skazanego, obrońcy lub pełnomocnika</b>	<b>7 442</b>	<b>2 037</b>	<b>1 876</b>	<b>1 616</b>	<b>1 913</b>
- grupa M	218	56	65	33	64
- grupa P	4 330	1 174	1 085	939	1 132
- grupa R	2 894	807	726	644	717
- grupa W	0	0	0	0	0
<b>Warunkowo przedterminowo zwolnieni przez sąd z urzędu</b>	<b>2</b>	<b>0</b>	<b>0</b>	<b>0</b>	<b>2</b>
- grupa M	0	0	0	0	0
- grupa P	1	0	0	0	1
- grupa R	1	0	0	0	1
- grupa W	0	0	0	0	0

TABL. 25 Warunkowe zwolnienia - wnioski rozpatrzone negatywnie

Wyszczególnienie	Ogółem	Okres			
		I kwartał	II kwartał	III kwartał	IV kwartał
<b>Ogółem</b>	<b>34 067</b>	<b>8 257</b>	<b>8 594</b>	<b>7 618</b>	<b>9 598</b>
<b>Wniosek dyrektora zakładu karnego</b>	<b>1 464</b>	<b>327</b>	<b>325</b>	<b>352</b>	<b>460</b>
- grupa M	30	6	8	9	7
- grupa P	1 071	244	243	250	334
- grupa R	363	77	74	93	119
- grupa W	0	0	0	0	0
<b>Wniosek prokuratora lub sądu , sądowego kuratora zawodowego, skazanego, obrońcy lub pełnomocnika</b>	<b>32 603</b>	<b>7 930</b>	<b>8 269</b>	<b>7 266</b>	<b>9 138</b>
- grupa M	1 305	326	359	277	343
- grupa P	17 216	4 205	4 376	3 847	4 788
- grupa R	14 081	3 398	3 534	3 142	4 007
- grupa W	1	1	0	0	0

TABL. 26 Samoagresje

Okres	Ogółem	odmowa przyjmo- wania pokarmu	samo- uszkodzenia	usiłowa- nie samo- bójstwa
I kwartał	189	14	135	40
II kwartał	196	1	147	48
III kwartał	205	2	154	49
IV kwartał	205	3	151	51
Ogółem	795	20	587	188

TABL. 27 Samoagresje - indywidualna odmowa przyjmowania pokarmu

Okres	Ogółem	Skazani z grupy klasyfikacyjnej				Ukarani	Tymczasowo areszt.	
		M	P	R	W		dorośli	młodoc.
I kwartał	14		4	8			2	
II kwartał	1						1	
III kwartał	2		1				1	
IV kwartał	3		1	2				
Ogółem	20	0	6	10	0	0	4	0

TABL. 28 Samoagresje - samouszkodzenia\*

Okres	Ogółem	Skazani z grupy klasyfikacyjnej				Ukarani	Tymczasowo areszt.	
		M	P	R	W		dorośli	młodoc.
I kwartał	135	23	21	62			23	6
II kwartał	147	11	25	80			25	6
III kwartał	154	8	21	92			28	5
IV kwartał	151	12	21	84	1		24	9
Ogółem	587	54	88	318	0	1	100	26

\* - przypadki w których przewidywany czas rozstroju zdrowia był nie krótszy niż 7 dni

TABL. 29 Samoagresje - usiłowanie samobójstwa

Okres	Ogółem	Skazani z grupy klasyfikacyjnej				Ukarani	Tymczasowo areszt.	
		M	P	R	W		dorośli	młodoc.
I kwartał	40	1	4	9			18	8
II kwartał	48	4	7	10			20	7
III kwartał	49	2	10	8			25	4
IV kwartał	51		11	14			23	3
Ogółem	188	7	32	41	0	0	86	22

TABL. 30 Przyczyny samoagresji

Okres	Ogółem	Samoagresje z powodu :				
		działal - ności adminis - tracji	presji podkult. przestępczej	uczestn. w pod - kulturze przestępczej	działal - ności sądu prokurat.	inne
I kwartał	189	71	2	5	12	99
II kwartał	196	73	1	7	17	98
III kwartał	205	63	3	4	24	111
IV kwartał	205	66	3	2	16	118
Ogółem	795	273	9	18	69	426

TABL. 31 Samoagresje - protest przeciwko działalności administracji więziennej

Okres	Ogółem	Skazani z grupy klasyfikacyjnej				Ukarani	Tymczasowo areszt.	
		M	P	R	W		dorośli	młodoc.
I kwartał	71	13	10	40		5	3	
II kwartał	73	3	6	57		6	1	
III kwartał	63	3	12	44		4		
IV kwartał	66	7	6	49		1	3	
Ogółem	273	26	34	190	0	16	7	

TABL. 32 Samoagresje z powodu presji podkultury przestępczej

Okres	Ogółem	Skazani z grupy klasyfikacyjnej				Ukarani	Tymczasowo areszt.	
		M	P	R	W		dorośli	młodoc.
I kwartał	2			2				
II kwartał	1			1				
III kwartał	3			2			1	
IV kwartał	3		2	1				
Ogółem	9	0	2	6	0	0	1	

TABL. 33 Samoagresje z powodu uczestnictwa w podkulturze przestępczej

Okres	Ogółem	Skazani z grupy klasyfikacyjnej				Ukarani	Tymczasowo areszt.	
		M	P	R	W		dorośli	młodoc.
I kwartał	5	1	3	1				
II kwartał	7	1	2					4
III kwartał	4		2	2				
IV kwartał	2	1		1				
Ogółem	18	3	7	4	0	0	0	4

TABL. 34 Samoagresje - protest przeciwko działalności sądu lub prokuratury

Okres	Ogółem	Skazani z grupy klasyfikacyjnej				Ukarani	Tymczasowo areszt.	
		M	P	R	W		dorośli	młodoc.
I kwartał	12			1			11	
II kwartał	17	1	2	1			10	3
III kwartał	24		4	4			14	2
IV kwartał	16	1	1	4			7	3
Ogółem	69	2	7	10	0	0	42	8

TABL. 35 Samoagresje z innych powodów

Okres	Ogółem	Skazani z grupy klasyfikacyjnej				Ukarani	Tymczasowo areszt.	
		M	P	R	W		dorośli	młodoc.
I kwartał	99	10	16	35			27	11
II kwartał	98	10	22	31			30	5
III kwartał	111	7	14	48			36	6
IV kwartał	118	3	24	45		1	39	6
Ogółem	426	30	76	159	0	1	132	28

TABL. 36 Udzielone przepustki i zezwolenia na czasowe opuszczenie zakładu karnego, aresztu śledczego  
w okresie od 1.01. do 31.12.2006 r.

Przepustki i zezwolenia określone w :	Liczba osób korzystających	Liczba przepustek i zezwoleń	Samowolne przedłużenie czasu przepustki lub zezwolenia					
			spóźnienia*			niepowroty		
			liczba osób	liczba spóźnień	% 4/2	liczba osób	liczba niepowrotów	% 7/2
0	1	2	3	4	5	6	7	8
<b>Ogółem</b>		102 258	216	217	0,21%	339	339	0,33%
art. 91 pkt 7 kkw	3 254	3 621	21	21	0,58%	13	13	0,36%
art. 92 pkt 9 kkw	4 142	6 653	10	10	0,15%	13	13	0,20%
art. 138 § 1 pkt 7 kkw	19 896	53 986	59	59	0,11%	69	69	0,13%
art. 138 § 1 pkt 8 kkw	16 365	28 555	68	69	0,24%	89	89	0,31%
art. 141a § 1 kkw ( bez asysty )	6 286	7 439	53	53	0,71%	144	144	1,94%
art. 141a § 1 kkw ( z asysta )	886	905	0	0	0,00%	0	0	0,00%
art. 165 § 2 kkw	797	1 099	5	5	0,45%	11	11	1,00%

\* przez spóźnienie należy rozumieć samowolne przedłużenie czasu przepustki lub zezwolenia zakończone dobrowolnym zgłoszeniem się nie później niż 24 godziny po wyznaczonym terminie powrotu

Liczba zezwoleń udzielonych tymczasowo aresztowanym

37

Liczba osadzonych korzystających z przepustek i zezwoleń

14 969

TABL. 37 Zezwolenia udzielone skazanym na uczestniczenie w nauczaniu, szkoleniu, zajęciach terapeutycznych, kulturalno - oświatowych lub sportowych organizowanych poza terenem zakładu karnego w okresie od 1.01 do 31.12. 2006 r.

Zezwolenia określone w :	Liczba osób korzystających	Liczba zezwoleń	Samowolne przedłużenie czasu zezwolenia					
			spóźnienia*			niepowroty		
			liczba osób	liczba spóźnień	% 4/2	liczba osób	liczba niepowrotów	% 7/2
0	1	2	3	4	5	6	7	8
<b>Ogółem</b>	17 465	52 324	1	1	0,002%	6	6	0,011%
<b>art. 91 pkt 3 kkw</b>	<b>2 031</b>	<b>13 910</b>	<b>1</b>	<b>1</b>	<b>0,01%</b>	<b>1</b>	<b>1</b>	<b>0,01%</b>
nauczanie	485	5 982	1	1	0,02%			0,00%
szkolenie	771	5 319			0,00%			0,00%
zajęcia terapeutyczne	775	2 609			0,00%	1	1	0,04%
<b>art. 91 pkt 4 kkw</b>	<b>11 364</b>	<b>21 703</b>	<b>0</b>	<b>0</b>	<b>0,00%</b>	<b>2</b>	<b>2</b>	<b>0,01%</b>
zajęcia kult. - oświatowe	7 569	11 800			0,00%	2	2	0,02%
sportowe	3 795	9 903			0,00%			0,00%
<b>art. 92 pkt 3 kkw</b>	<b>646</b>	<b>3 983</b>	<b>0</b>	<b>0</b>	<b>0,00%</b>	<b>0</b>	<b>0</b>	<b>0,00%</b>
nauczanie	258	2 236			0,00%			0,00%
szkolenie	159	927			0,00%			0,00%
zajęcia terapeutyczne	229	820			0,00%			0,00%
<b>art. 92 pkt 4 kkw</b>	<b>2 076</b>	<b>6 034</b>	<b>0</b>	<b>0</b>	<b>0,00%</b>	<b>0</b>	<b>0</b>	<b>0,00%</b>
zajęcia kult. - oświatowe	1 204	3 224			0,00%			0,00%
sportowe	872	2 810			0,00%			0,00%
<b>art. 92 pkt 5 kkw</b>	<b>1 194</b>	<b>5 445</b>	<b>0</b>	<b>0</b>	<b>0,00%</b>	<b>1</b>	<b>1</b>	<b>0,02%</b>
zajęcia kult. - oświatowe	881	3 702			0,00%	1	1	0,03%
sportowe	313	1 743			0,00%			0,00%
<b>art. 131 § 2 kkw</b>	<b>154</b>	<b>1 249</b>	<b>0</b>	<b>0</b>	<b>0,00%</b>	<b>2</b>	<b>2</b>	<b>0,16%</b>

\* przez spóźnienie należy rozumieć samowolne przedłużenie czasu zezwolenia zakończone dobrowolnym zgłoszeniem się nie później niż 1 godzina po wyznaczonym terminie powrotu



TABL. 38 Skazani wg powrotności do zakładu karnego

Wyszczególnienie		Ogółem	W warunkach art. 64 kk			Pozostali		
			Ogółem	w tym		Ogółem	w tym	
				kobiety	młodociani		kobiety	młodociani
Ogółem		32 796	18 469	235	51	14 327	156	91
w tym:	art. 64§1	13 125	13 125	204	51	0	0	0
	art. 64§2	5 344	5 344	31	0	0	0	0
skazani odbywający	drugi	16 911	7 888	133	48	9 023	116	80
	trzeci	7 236	4 493	58	2	2 743	23	11
zasadniczą	czwarty	4 084	2 743	15	1	1 341	7	0
karę pozbawie- nia wolności	piąty	2 132	1 519	14	0	613	9	0
	szósty	1 234	904	6	0	330	1	0
po raz :	siódmy i więcej	1 199	922	9	0	277	0	0

TABL. 39 Pomoc postpenitencjarna

Rodzaj świadczenia	Liczba świadczeń	Wartość udzielonej pomocy (w zł.)	Średnia wartość świadczenia (w zł.)
Ogółem	116 096	7 739 485	66,7
świadczenia pieniężne	34 962	1 926 406	55,1
świadczenia rzeczowe	24 936	1 391 556	55,8
czynsze i zakwaterowanie	200	52 791	264,0
porady prawne, psychologiczne lub zawodowe	9 107	777 839	85,4
kursy zawodowe	4 659	2 213 923	475,2
leczenie specjalistyczne i rehabilitacja	17 050	730 265	42,8
bilety kredytowe PKP i inne przejazdy	13 015	215 414	16,6
dowody osobiste	12 008	411 517	37,0
inne	159	19 774	X

TABL. 40 Przywężienne szkoły i oddziały szkolne

Wyszczególnienie	Rok szkolny 2005/2006	
	liczba szkół	liczba oddziałów
Ogółem	62	171
szkóły podstawowe	3	4
gimnazja	10	18
zasadnicze szkóły zawodowe	27	96
technika zawodowe	11	25
szkóły policealne	1	1
licea ogólnokształcące	10	27

TABL. 41 Osadzeni objęci nauczaniem w szkołach przywężiennych i pozawężiennych

Wyszczególnienie	Rok szkolny 2005/2006
	liczba
Ogółem	3 667
szkóły podstawowe	35
gimnazja	391
zasadnicze szkóły zawodowe	2 161
technika zawodowe	439
szkóły policealne	32
licea ogólnokształcące	575
szkóły wyższe	34

TABL. 42 Absolwenci szkół przywężiennych i pozawężiennych

Wyszczególnienie	Rok szkolny 2005/2006	
	liczba absolwentów	w tym maturzyści
Ogółem	987	101
szkóły podstawowe	18	
gimnazja	133	
zasadnicze szkóły zawodowe	599	
technika zawodowe	81	45
szkóły policealne	14	0
licea ogólnokształcące	142	56

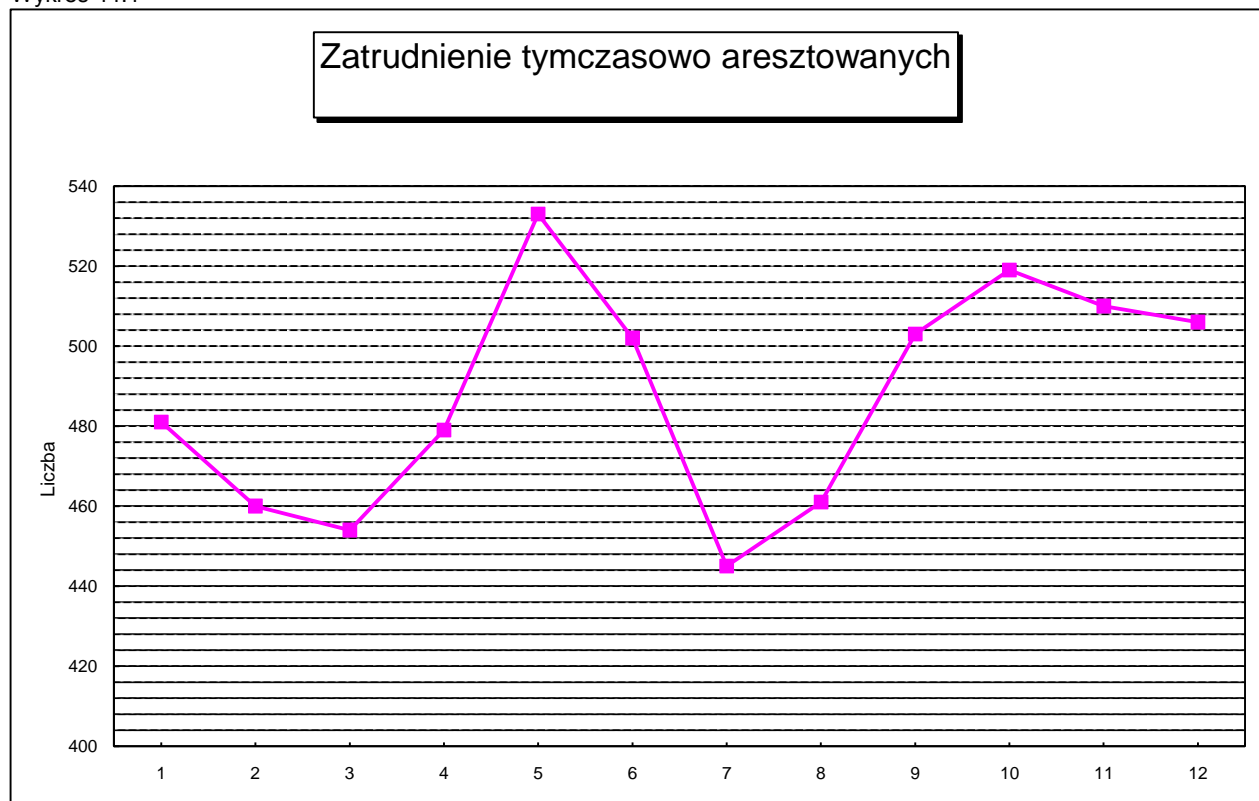
TABL. 43 Nauczanie kursowe

Wyszczególnienie	Liczba
ilość kursów	472
liczba skazanych objętych nauczaniem kursowym	5950
liczba absolwentów kursów	5798

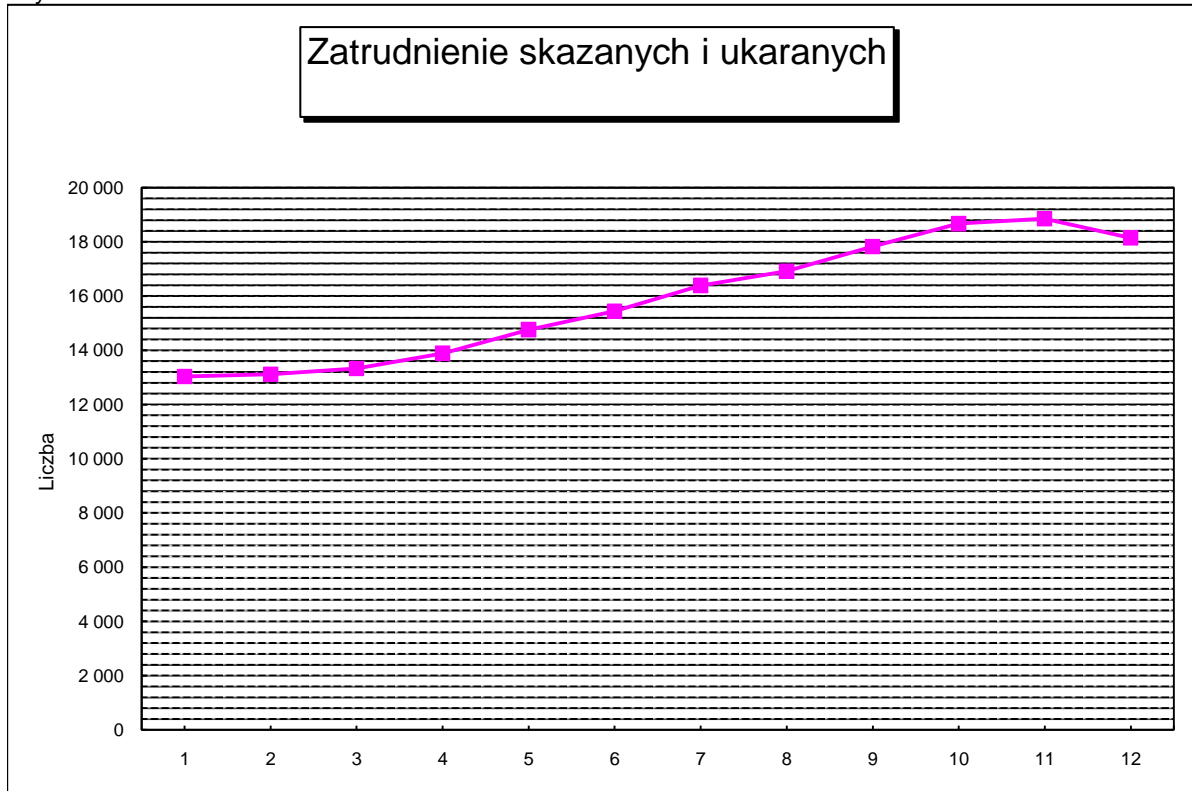
TABL. 44 Zatrudnienie osadzonych

Data	Liczba osadzonych			RAZEM	Liczba zatrudnionych			Pow- szechność zatrud. skazanych i ukaranych
	Ogółem	tymczas. areszt.	skazani ukarani		odpłatnie		nieodpłatnie skazani ukarani	
					tymczas. areszt.	skazani ukarani		
31.01.2006	85 048	13 720	71 328	13 514	481	13 033	7 109	28,2%
28.02.2006	85 934	13 656	72 278	13 571	460	13 111	7 139	28,0%
31.03.2006	87 252	13 917	73 335	13 778	454	13 324	7 392	28,2%
30.04.2006	86 868	13 882	72 986	14 366	479	13 887	7 839	29,8%
31.05.2006	87 409	14 068	73 341	15 292	533	14 759	7 946	31,0%
30.06.2006	86 849	13 707	73 142	15 944	502	15 442	7 926	31,9%
31.07.2006	86 820	13 775	73 045	16 833	445	16 388	7 794	33,1%
31.08.2006	87 669	14 300	73 369	17 378	461	16 917	7 459	33,2%
30.09.2006	87 901	14 819	73 082	18 326	503	17 823	7 247	34,3%
31.10.2006	88 494	14 969	73 525	19 184	519	18 665	6 810	34,6%
30.11.2006	89 546	15 039	74 507	19 357	510	18 847	6 438	33,9%
31.12.2006	88 647	14 415	74 232	18 644	506	18 138	5 864	32,3%
Średnio	87 370	14 189	73 181	16 349	488	15 861	7 247	31,6%

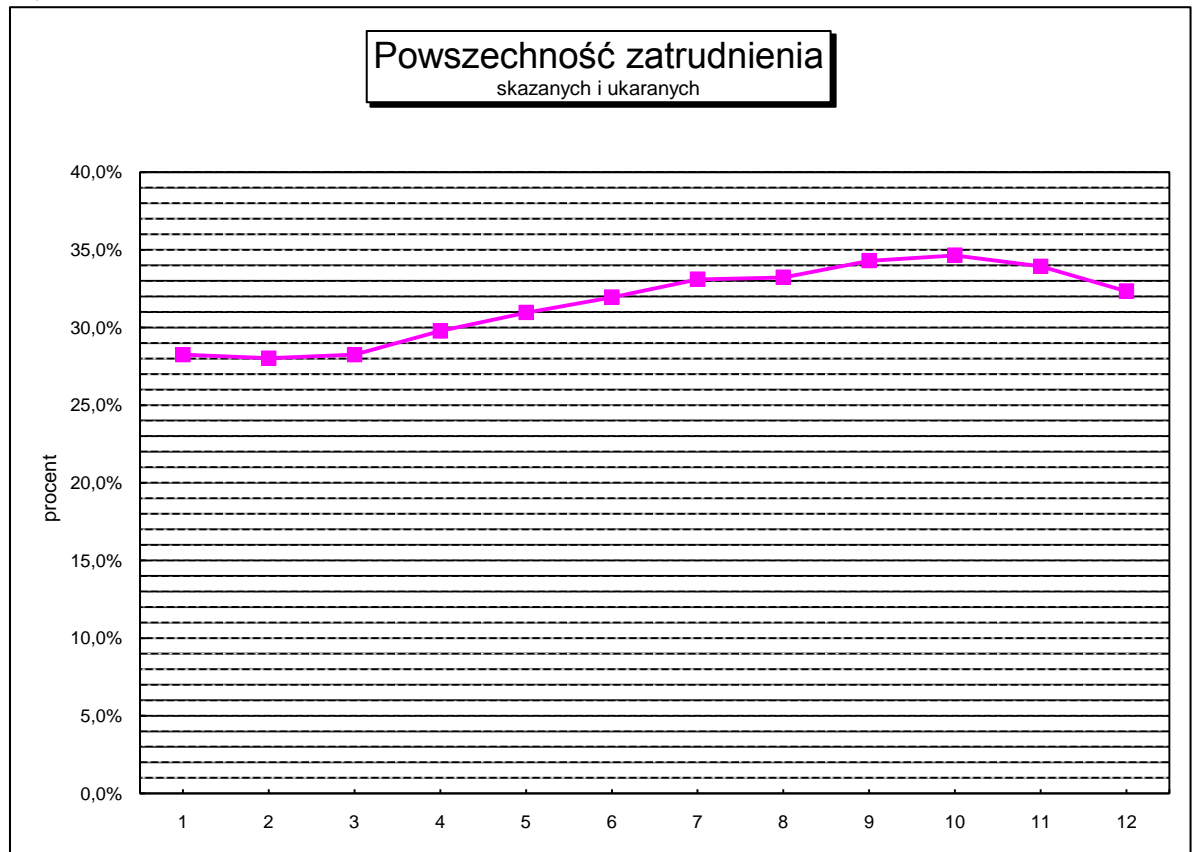
Wykres 44.1



Wykres 44.2



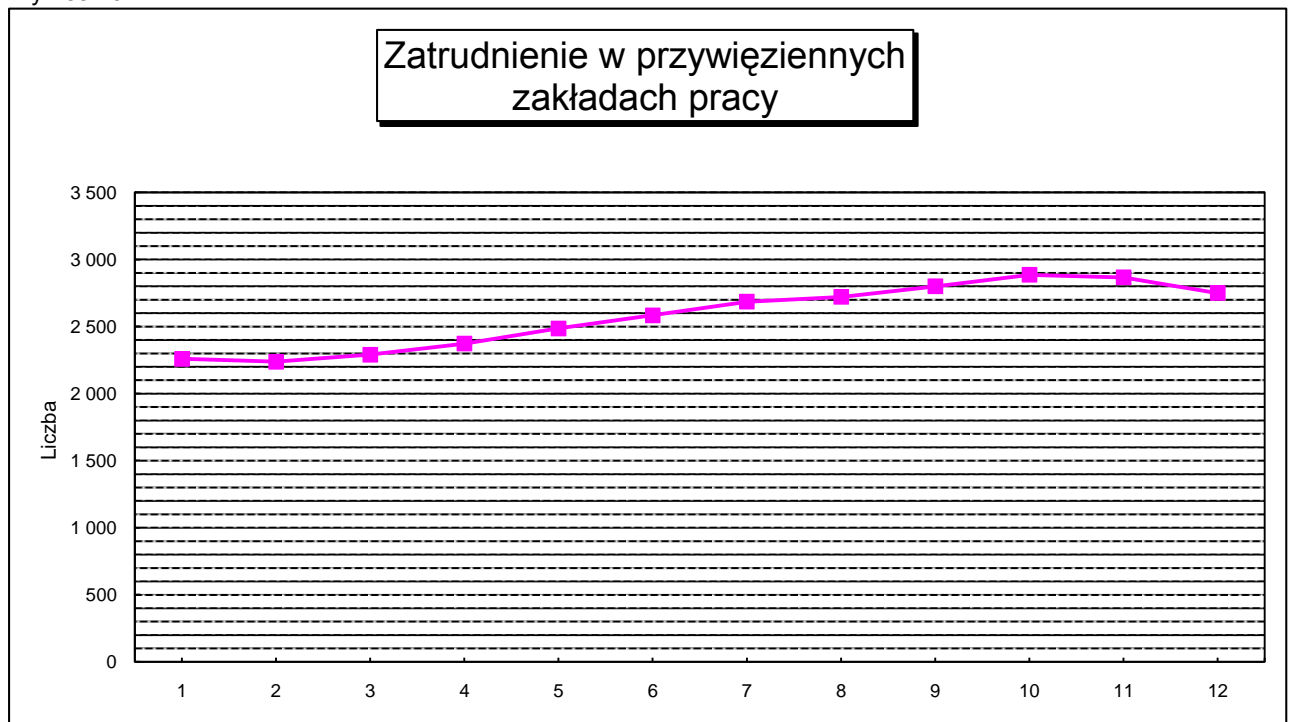
Wykres 44.3



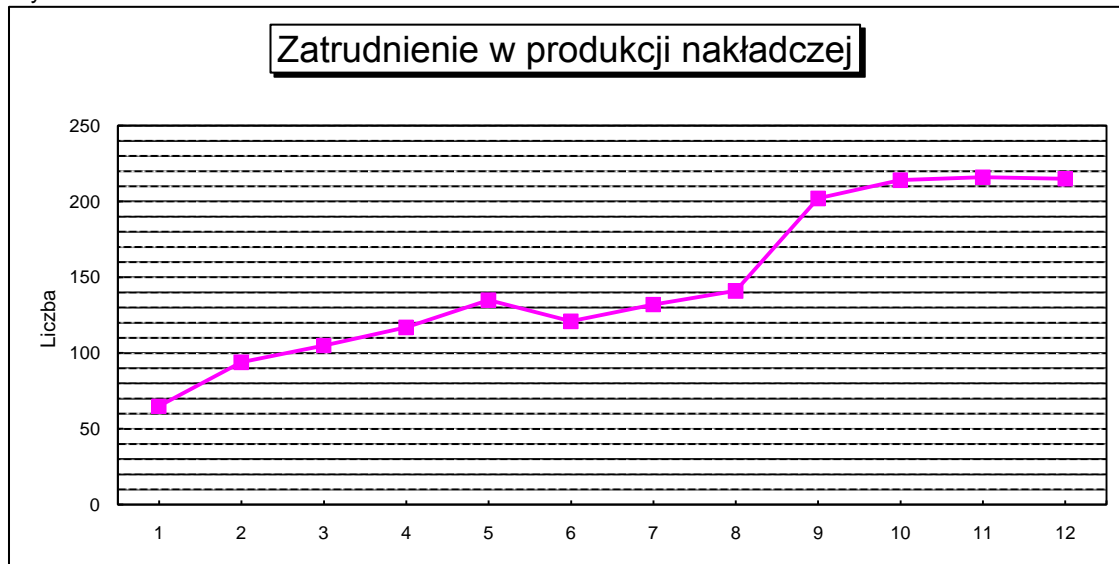
TABL. 45 Osadzeni według miejsc zatrudnienia ( łącznie TA, skazani i ukarani )

DATA	Ogółem	Przywięzienne zakłady pracy	Przywięzienne spółki akcyjne lub spółki z.o.o.	Produkcja nakładcza	Kontrah. pozaw.	Praca na własny rachunek	Prace porz.i pom.o char. adm.- gosp.
31.01.2006	13 514	2 259	0	65	1 659	11	9 520
28.02.2006	13 571	2 238	0	94	1 585	12	9 642
31.03.2006	13 775	2 291	0	105	1 664	22	9 693
30.04.2006	14 366	2 373	0	117	2 086	22	9 768
31.05.2006	15 292	2 486	0	135	2 584	31	10 056
30.06.2006	15 944	2 584	0	121	3 061	30	10 148
31.07.2006	16 833	2 686	0	132	3 523	25	10 467
31.08.2006	17 378	2 722	0	141	3 811	25	10 679
30.09.2006	18 326	2 800	0	202	4 403	24	10 897
31.10.2006	19 184	2 886	0	214	4 838	25	11 221
30.11.2006	19 357	2 868	0	216	4 964	21	11 288
31.12.2006	18 644	2 750	0	215	4 522	20	11 137
Średnio	16 349	2 579	0	146	3 225	22	10 376

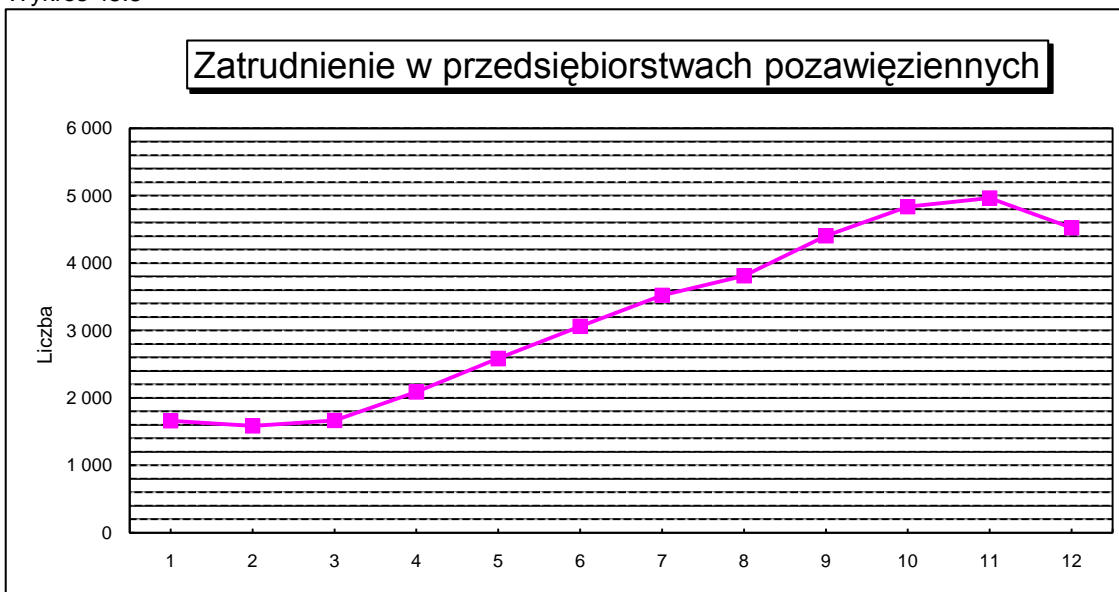
Wykres 45.1



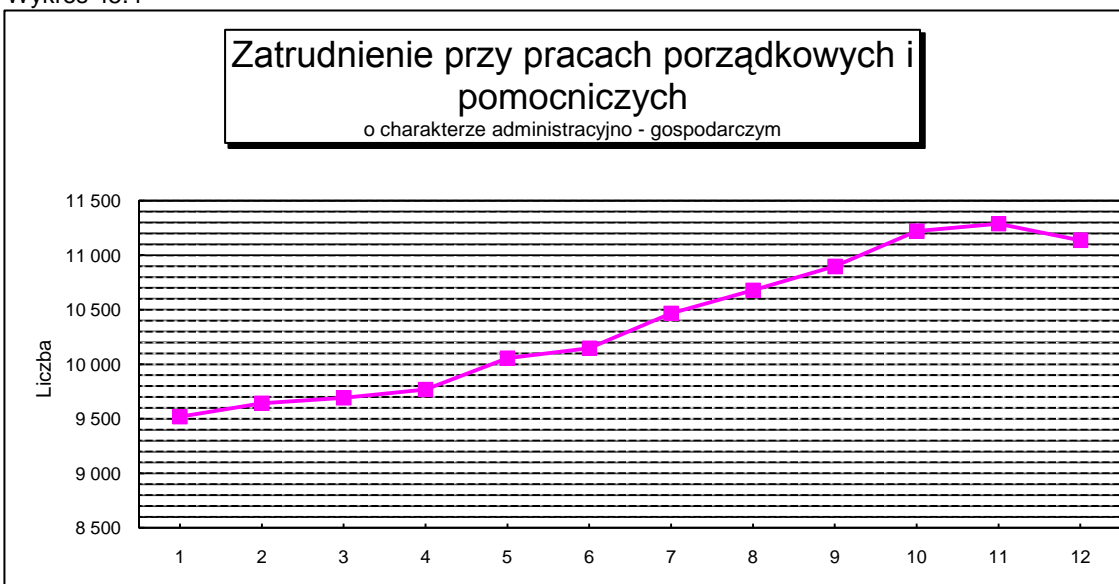
Wykres 45.2



Wykres 45.3



Wykres 45.4



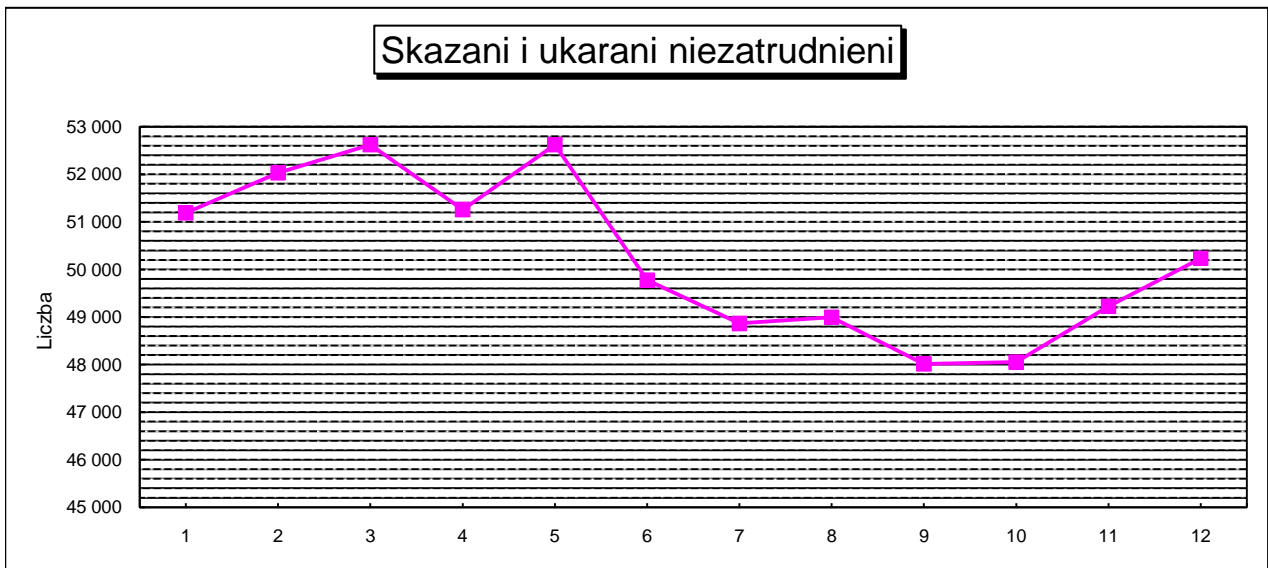
TABL. 46 Osadzeni zatrudnieni w przywiązanych przedsiębiorstwach i gospodarstwach pomocniczych

Data	Ogółem	Przeds. przem.	Gospod. pomocn.
31.01.2006	2 259	1 194	1 065
28.02.2006	2 238	1 198	1 040
31.03.2006	2 291	1 252	1 039
30.04.2006	2 373	1 266	1 107
31.05.2006	2 486	1 290	1 196
30.06.2006	2 584	1 342	1 242
31.07.2006	2 686	1 416	1 270
31.08.2006	2 722	1 353	1 369
30.09.2006	2 800	1 377	1 423
31.10.2006	2 886	1 398	1 488
30.11.2006	2 868	1 415	1 453
31.12.2006	2 750	1 366	1 384
Średnio	2 579	1 322	1 256

TABL. 47 Przyczyny niezatrudnienia skazanych i ukaranych

Data	Liczba skazanych i ukaranych	Ogółem	Skazani i ukarani niezatrudnieni				Inne przyczyny	Wskaźnik bezrobocia
			poza terenem	drugie sprawy	niezdolność do pracy	brak pracy		
31.01.2006	71 328	51 186	193	2 891	4 038	32 279	11 785	45,3%
28.02.2006	72 278	52 028	171	2 868	4 086	32 883	12 020	45,5%
31.03.2006	73 335	52 619	149	2 821	4 021	33 338	12 290	45,5%
30.04.2006	72 986	51 257	150	2 585	4 020	32 375	12 127	44,4%
31.05.2006	73 335	52 619	149	2 821	4 021	33 338	12 290	45,5%
30.06.2006	73 142	49 774	169	2 651	4 113	30 799	12 042	42,1%
31.07.2006	73 045	48 863	192	2 619	4 119	30 042	11 891	41,1%
31.08.2006	73 369	48 993	201	2 574	4 067	30 492	11 659	41,6%
30.09.2006	73 082	48 012	217	2 593	4 137	29 182	11 883	39,9%
31.10.2006	73 525	48 050	226	2 568	4 312	28 894	12 050	39,3%
30.11.2006	74 507	49 222	233	2 635	4 103	29 801	12 450	40,0%
31.12.2006	74 232	50 230	237	2 525	4 183	30 741	12 544	41,4%
Średnio	73 180	50 238	191	2 679	4 102	31 180	12 086	42,6%

Wykres 47.1



Wykres 47.2



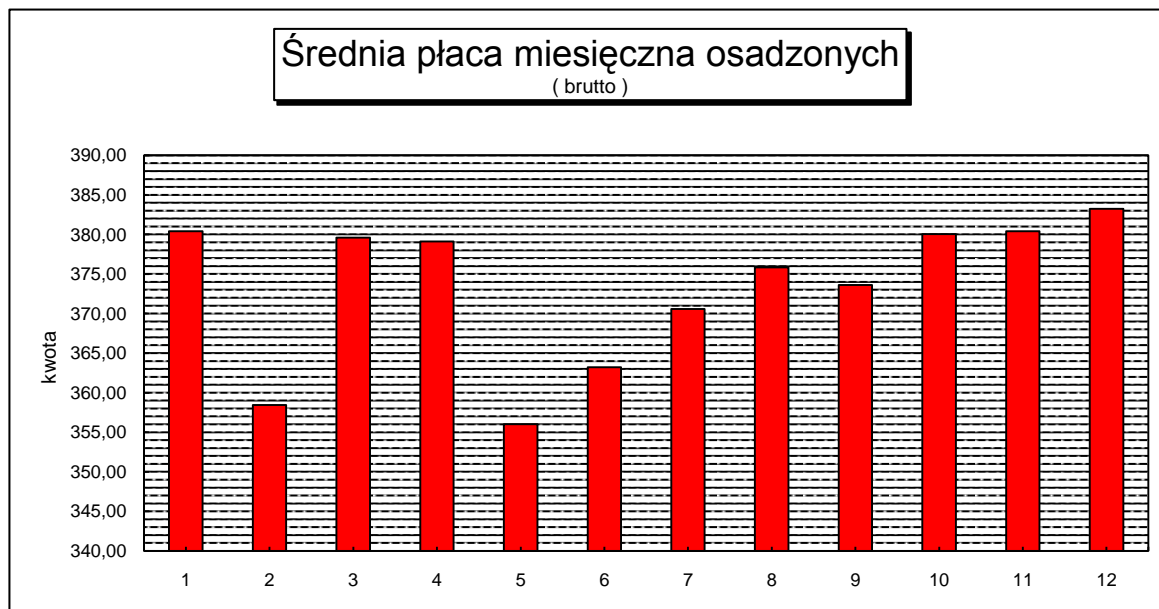
TABL. 48 Średnia płaca, wykorzystanie czasu pracy

Miesiąc	Liczba zatrudnionych (*)	liczba rob./g. (w tys. )	fundusz płac (w zł)	średnia płaca (w zł.)	śred.stawka za rob./g. (w zł.)	śred.czas pracy osadz. (w godz.)
styczeń	14 822	1 769,90	5 638 714,10	380,43	3,19	119,41
luty	14 612	1 632,83	5 237 533,42	358,44	3,21	111,75
marzec	14 974	1 897,31	5 684 087,98	379,60	3,00	126,71
kwiecień	15 611	1 695,05	5 918 424,87	379,12	3,49	108,58
maj	16 603	1 948,85	5 911 225,50	356,03	3,03	117,38
czerwiec	17 373	2 020,22	6 310 485,82	363,24	3,12	116,29
lipiec	18 239	2 169,53	6 759 371,94	370,60	3,12	118,95
sierpień	18 741	2 312,66	7 043 853,65	375,85	3,05	123,40
wrzesień	19 826	2 355,23	7 407 374,60	373,62	3,15	118,80
październik	20 751	2 579,60	7 886 083,77	380,03	3,06	124,31
listopad	21 393	2 511,86	8 137 883,20	380,40	3,24	117,42
grudzień	20 523	2 249,56	7 865 652,84	383,26	3,50	109,61
Ogółem			79 800 691,69			
Średnio	17 789			373,39	3,18	117,72

(\*) - liczba osób figurujących na liście płac



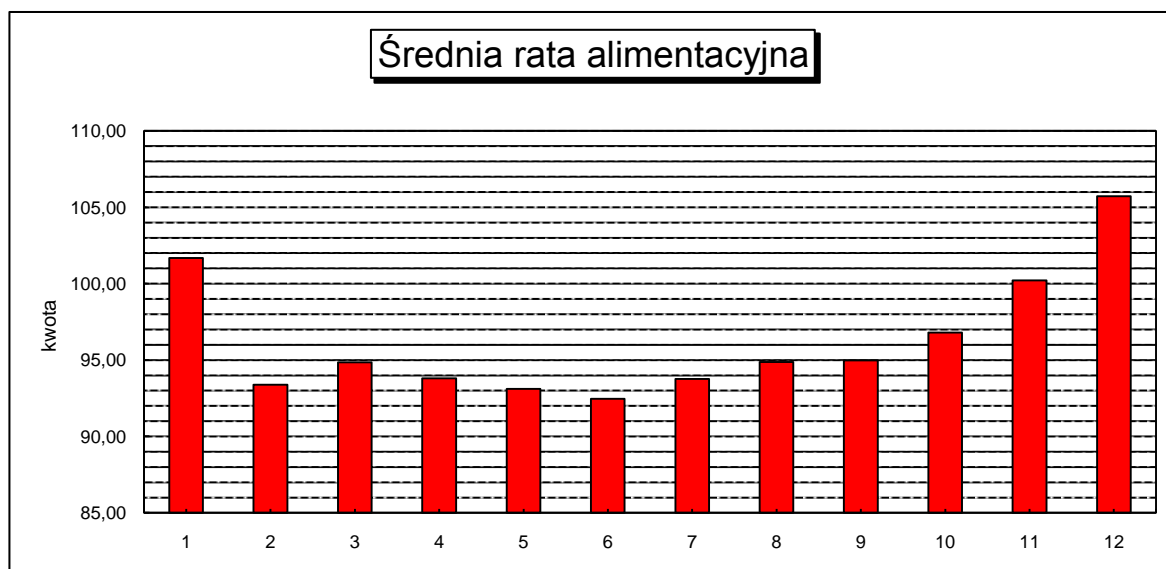
Wykres 48.1



TABL. 49 Kwoty przekazane osobom uprawnionym z tytułu alimentów

Miesiąc	L. zobowiązanych		Liczba potrą - ceń	Kwota potrą - ceń ( w zł. )	Średnia rata alimen - tacyjna ( w zł. )
	Ogółem	z tego zatrud - nieni			
styczeń	11 159	3 704	3 698	376 041,68	101,69
luty	11 369	3 581	3 551	331 607,49	93,38
marzec	11 161	3 480	3 448	327 033,70	94,85
kwiecień	11 636	3 671	3 642	341 666,64	93,81
maj	11 908	4 024	3 893	362 513,91	93,12
czerwiec	12 006	4 130	4 100	379 102,99	92,46
lipiec	11 760	4 118	4 033	378 085,04	93,75
sierpień	12 218	4 417	4 351	412 807,54	94,88
wrzesień	12 283	4 506	4 401	418 011,09	94,98
październik	12 302	4 737	4 701	455 061,58	96,80
listopad	12 323	4 803	4 764	477 405,25	100,21
grudzień	12 384	4 803	4 755	502 720,63	105,72
Ogółem			49 337	4 762 057,54	
Średnio	11 876	4 165			96,30

Wykres 49.1



TABL. 50 Skazani zakwalifikowani do oddziałów terapeutycznych przebywający w tych oddziałach

Wyszczególnienie	Stan w dniu:			
	31.03.2006	30.06.2006	30.09.2006	31.12.2006
<b>Ogółem</b>	<b>2 816</b>	<b>2 853</b>	<b>2 876</b>	<b>2 877</b>
w tym kobiety	150	168	158	172
z niepsychotycznymi zaburzeniami psychicznymi, upośledzeni umysłowo	1 702	1 718	1 614	1 716
uzależnieni od śr. odurzających lub psychotropowych	443	441	548	455
uzależnieni od alkoholu	671	694	714	706

TABL. 51 Skazani zakwalifikowani do oddziałów terapeutycznych przebywający poza tymi oddziałami

Wyszczególnienie	Stan w dniu:			
	31.03.2006	30.06.2006	30.09.2006	31.12.2006
<b>Ogółem</b>	<b>1015</b>	<b>949</b>	<b>926</b>	<b>942</b>
w tym kobiety	67	51	55	61
z niepsychotycznymi zaburzeniami psychicznymi, upośledzeni umysłowo	287	266	278	248
uzależnieni od śr. odurzających lub psychotropowych	220	231	195	202
uzależnieni od alkoholu	508	452	453	492

TABL. 52 Skazani zakwalifikowani do oddziałów terapeutycznych przebywający poza tymi oddziałami  
wg przyczyn

Wyszczególnienie	Stan w dniu:			
	31.03.2006	30.06.2006	30.09.2006	31.12.2006
<b>Ogółem</b>	<b>1015</b>	<b>949</b>	<b>926</b>	<b>942</b>
leczenie	70	90	82	82
II sprawy	256	220	210	207
oczekiwanie na transport	305	363	337	323
z innej przyczyny	384	276	297	330

TABL. 53 Skazani zakwalifikowani do systemu terapeutycznego poza oddziałem

Wyszczególnienie	Stan w dniu:			
	31.03.2006	30.06.2006	30.09.2006	31.12.2006
<b>Ogółem</b>	<b>2</b>	<b>5</b>	<b>2</b>	<b>5</b>
w tym kobiety	0	0	0	0
z niepsychotycznymi zaburzeniami psychicznymi, upośledzeni umysłowo	0	0	0	0
uzależnieni od śr. odurzających lub psychotropowych	0	2	0	0
uzależnieni od alkoholu	1	0	2	2
niepełnosprawni fizycznie	1	3	0	3

TABL. 54 Badania analityczne , rtg , endoskopowe i USG , wykonane zabiegi fizjoterapeutyczne , protezowanie uzębienia

Wykonane	w AŚ i ZK	publiczne zakłady opieki zdrowotnej
badania analityczne	320 299	86 520
zabiegi fizjoterapeutyczne	49 580	75
badania rentgenologiczne	123 286	36 034
badania endoskopowe	1 881	802
badania USG	6 109	2 598
protezowanie uzębienia	1 154	166

TABL. 55 Orzecznictwo lekarskie

Wyszczególnienie		Liczba
opinie sądo -	z wnioskiem o internację psychiatr.	125
wo psychiatr.	bez wniosku o internację psychiatr.	626
świadczenia lekarskie		11 512

TABL. 56 Gruźlica

Wyszczególnienie	Liczba chorych		
	Ogółem w okresie sprawoz - dawczym	w tym przyp. nowo - wykryte	wg stanu w dniu 31.12.2006
gruźlica płuc czynna zakaźna (IA)	232	186	63
gruźlica płuc czynna niezakaźna (IIB)	60	47	12
gruźlica pozapłucna zakaźna (VA)	7	7	2
gruźlica pozapłucna niezakaźna (VB)	2	2	0
gruźlica nieczynna (po przechorowaniu)	99	0	43
Ogółem	400	242	120

TABL. 57 Choroby weneryczne i inne choroby zakaźne

Wyszczególnienie	Liczba chorych		
	Ogółem w okresie sprawozdawczym	w tym przyp. nowo wykryte	wg stanu w dniu 31.12.2006
choroby weneryczne	59	6	5
wirusowe zapalenie wątroby	2 110	362	796
salmonelozы	7	7	1
świerzb	1 245	1 118	19
nosiciele HIV	1 228	89	433
inne choroby zakaźne	0	0	0
Ogółem	4 649	1 582	1 254

TABL. 58 Porady ambulatoryjne

Porady udzielone przez		Liczba porad udzielonych w :	
		ambulatorium własnym	publicznych zakładach opieki zdrowotnej
lekarza ambulatorium		1 307 317	3 697
lekarza stomatologa		247 677	918
specjalistę	chirurga	23 659	2 295
	chorób zakaźnych	1 362	495
	internistę	49 659	609
	dermatologa	17 708	940
	ftyzjatrę	5 374	781
	ginekologa	7 279	74
	kardiologa	1 776	399
	laryngologa	19 017	1 306
	okulistę	24 353	2 920
	ortopedę	9 286	1 202
	neurologa	20 272	622
	psychiatrę	58 500	1 054
urologa	2 739	620	
innych	9 187	4 364	
Ogółem		1 805 165	22 296

TABL. 59 Zgony osadzonych\*

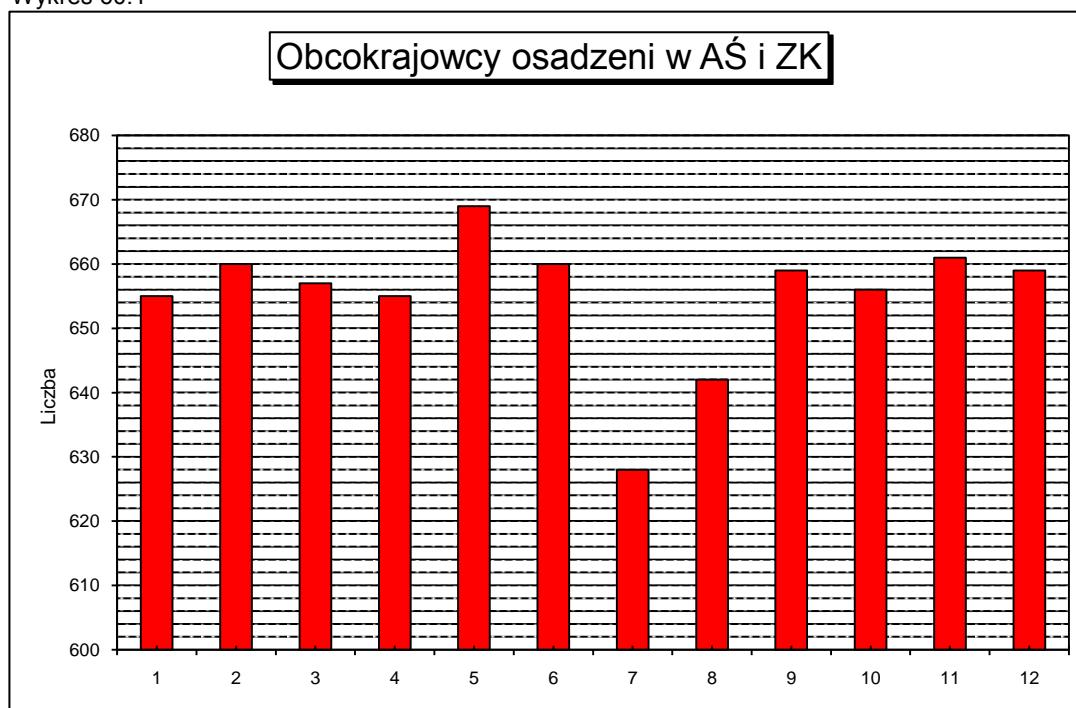
Przyczyna zgonu	Ogółem
Ogółem	154
w tym w zakładzie leczniczym	133
poza AŚ lub ZK	21
przyczyna naturalna	112
z powodu autoagresji	42
inne	0

\* - zgony osadzonych z wyjątkiem tych , które nastąpiły podczas korzystania z przepustek lub zezwoleń na czasowe opuszczenie zakładu karnego

TABL.60 Obcokrajowcy osadzeni w jednostkach penitencjarnych

Data	OGÓŁEM	TA	Skazani	Ukarani
31.01.2006	655	341	311	3
28.02.2006	660	342	315	3
31.03.2006	657	341	315	1
30.04.2006	655	345	309	1
31.05.2006	669	366	300	3
30.06.2006	660	360	299	1
31.07.2006	628	332	295	1
31.08.2006	642	349	292	1
30.09.2006	659	360	298	1
31.10.2006	656	355	301	0
30.11.2006	661	358	303	0
31.12.2006	659	363	295	1
Średnio	655	351	303	1

Wykres 60.1



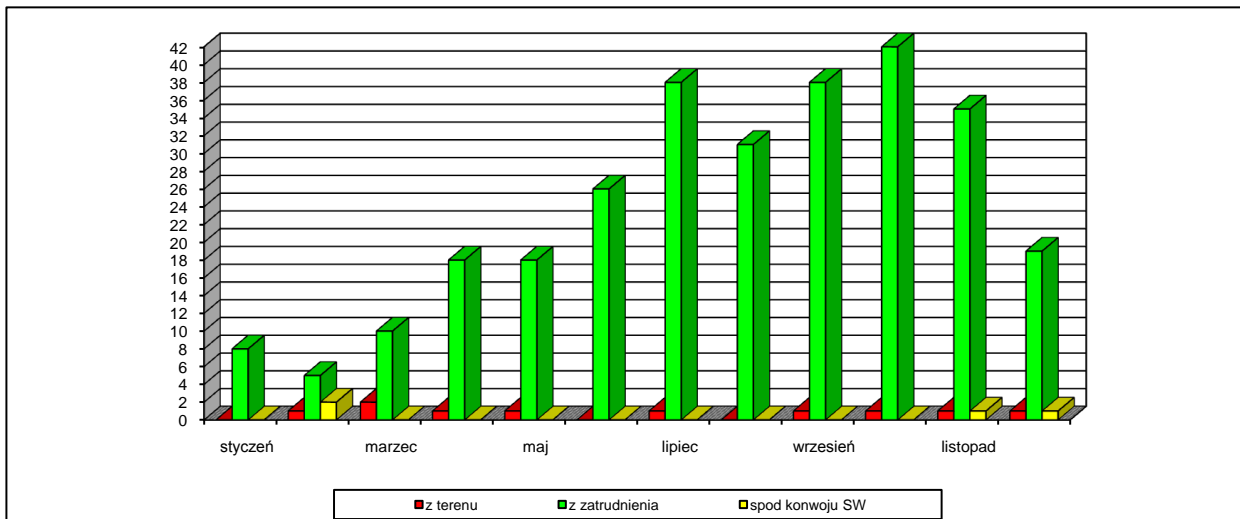
TABL. 61 Biblioteki

Wyszczególnienie	Liczba książek
stan w dniu 01.01.2006 r.	1624157
przybyło	38736
ubyło	63558
stan w dniu 31.12.2006 r.	1599335
liczba wypożyczonych książek	1146770

TABL. 62 Ucieczki dokonane - liczba osadzonych

Miesiąc	RAZEM <sup>*)</sup>	z terenu	z zatrudnienia	spod konwoju SW	spod konwoju Policji
styczeń	8	0	8	0	0
luty	8	1	5	2	0
marzec	12	2	10	0	2
kwiecień	19	1	18	0	1
maj	19	1	18	0	0
czerwiec	26	0	26	0	1
lipiec	39	1	38	0	2
sierpień	31	0	31	0	1
wrzesień	39	1	38	0	2
październik	43	1	42	0	1
listopad	37	1	35	1	2
grudzień	21	1	19	1	3
<b>OGÓŁEM</b>	<b>302</b>	<b>10</b>	<b>288</b>	<b>4</b>	<b>15</b>

Wykres 62.1 Ucieczki dokonane<sup>\*)</sup> - liczba osadzonych

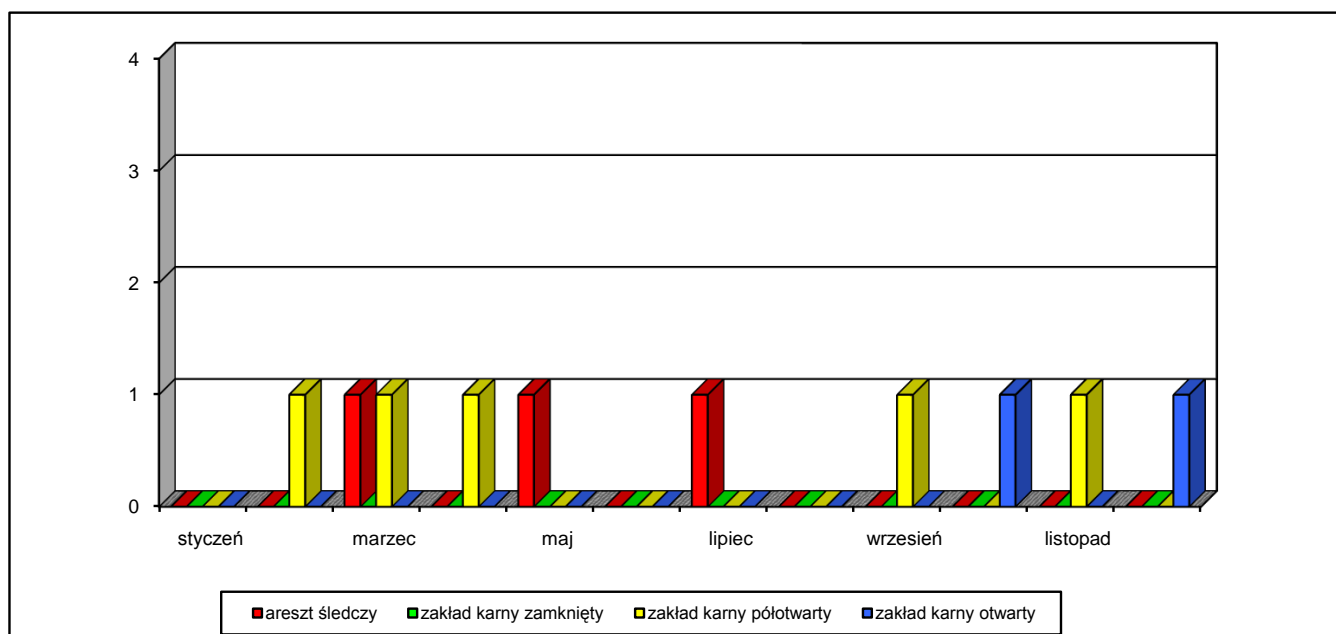


\*) z wyłączeniem ucieczek spod konwoju Policji.

TABL. 63 Ucieczki dokonane z terenu jednostki - liczba osadzonych

Miesiąc	RAZEM	areszt śledczy	zakład karny zamknięty	zakład karny półotwarty	zakład karny otwarty
styczeń	0	0	0	0	0
luty	1	0	0	1	0
marzec	2	1	0	1	0
kwiecień	1	0	0	1	0
maj	1	1	0	0	0
czerwiec	0	0	0	0	0
lipiec	1	1	0	0	0
sierpień	0	0	0	0	0
wrzesień	1	0	0	1	0
październik	1	0	0	0	1
listopad	1	0	0	1	0
grudzień	1	0	0	0	1
<b>OGÓŁEM</b>	<b>10</b>	<b>3</b>	<b>0</b>	<b>5</b>	<b>2</b>

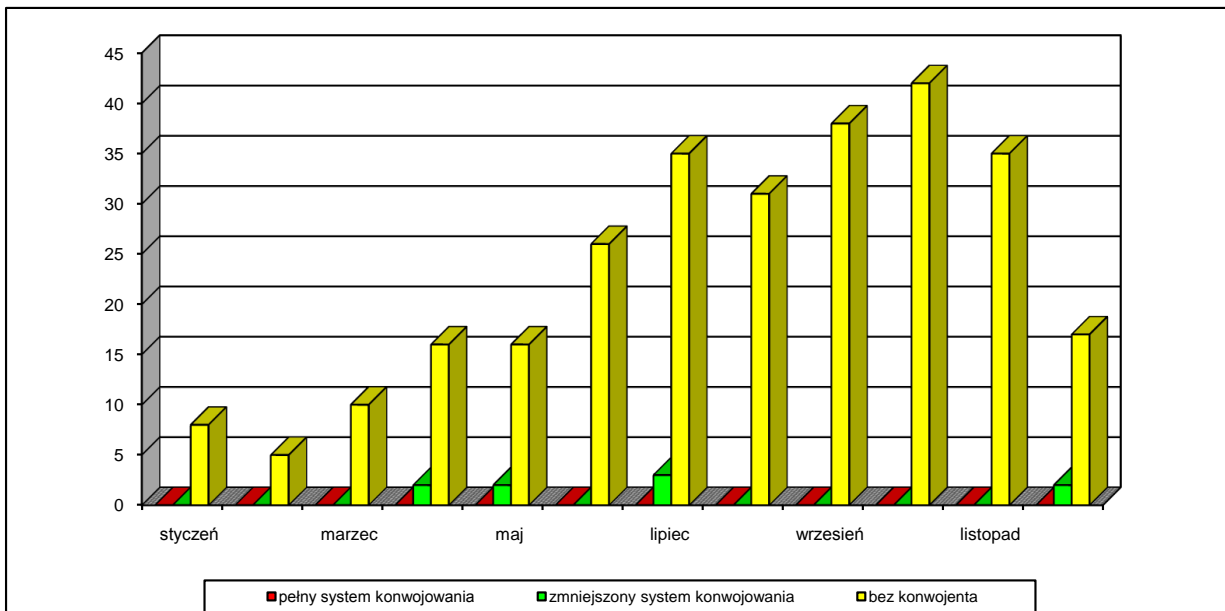
Wykres 63.1 Ucieczki dokonane z terenu jednostki - liczba osadzonych



TABL. 64 Uciezki z zatrudnienia zewnętrznego - liczba osadzonych

Miesiąc	RAZEM	pełny system konwoi.	zmniejszony system konwoi.	bez konwojenta
styczeń	8	0	0	8
luty	5	0	0	5
marzec	10	0	0	10
kwiecień	18	0	2	16
maj	18	0	2	16
czerwiec	26	0	0	26
lipiec	38	0	3	35
sierpień	31	0	0	31
wrzesień	38	0	0	38
październik	42	0	0	42
listopad	35	0	0	35
grudzień	19	0	2	17
<b>OGÓŁEM</b>	<b>288</b>	<b>0</b>	<b>9</b>	<b>279</b>

Wykres 64.1 Uciezki z zatrudnienia zewnętrznego - liczba osadzonych

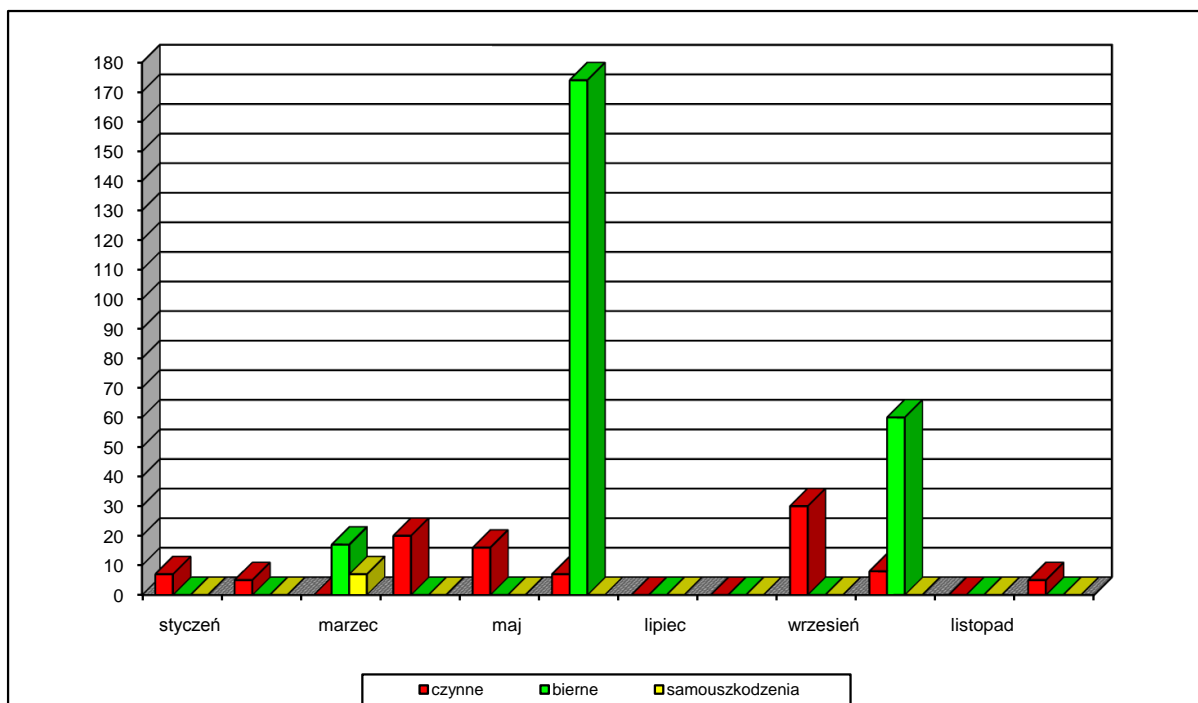




TABL. 65 Zbiorowe wystąpienia czynne, bierne i samouszkodzenia

Miesiąc	Wystąpienia				Uczestnicy			
	RAZEM	czynne	bierne	samousz.	Razem	czynne	bierne	samousz.
styczeń	1	1	0	0	7	7	0	0
luty	1	1	0	0	5	5	0	0
marzec	2	0	1	1	24	0	17	7
kwiecień	1	1	0	0	20	20	0	0
maj	1	1	0	0	16	16	0	0
czerwiec	2	1	1	0	181	7	174	0
lipiec	0	0	0	0	0	0	0	0
sierpień	0	0	0	0	0	0	0	0
wrzesień	1	1	0	0	30	30	0	0
październik	2	1	1	0	68	8	60	0
listopad	0	0	0	0	0	0	0	0
grudzień	1	1	0	0	5	5	0	0
<b>OGÓŁEM</b>	<b>12</b>	<b>8</b>	<b>3</b>	<b>1</b>	<b>356</b>	<b>98</b>	<b>251</b>	<b>7</b>

Wykres 65.1 Zbiorowe wystąpienia czynne, bierne i samouszkodzenia - liczba osadzonych



TABL. 66 Zestawienie wypadków nadzwyczajnych

Wyszczególnienie	Liczba wypadków	Liczba uczestników
Ucieczki dokonane	285	302
w tym: - z terenu	10	10
- z konwoju SW	4	4
- z zatrudnienia zewnętrznego	271	288
Zbiorowe wystąpienia	12	356
w tym: - czynne	8	98
- bierne	3	251
- samouszkodzenia	1	7
Wzięcie zakładnika	0	0
Śmierć osadzonego lub ciężkie uszk. ciała na skutek działania funkcjonariusza lub innej osoby	0	0
Napaść na jednostkę organizacyjną lub konwój	0	0
Miejscowe zagrożenie	24	6
w tym: - klęska żywiołowa	0	0
- pożar	19	6
- inne	5	0
Groźne zakłócenie bezpieczeństwa	8	20
Napaść na funkcjonariusza	69	90
w tym: - w służbie	44	45
- poza służbą	25	45
Użycie broni palnej lub psa służbowego	11	11
w tym: - prawo użycia	0	0
- nie zachowanie zasad bezp.	11	11
Drastyczne przejawy podkultury więziennej	132	383
w tym: - zgwałcenie osadzonego	5	14
- znęcanie się nad osadzonym uszkodzeniem ciała	83	278
	44	91
Zachorowanie osadzonych, f-szy	2	231
Ujawnienie środków zagrażających bezpieczeństwu lub porządkowi	1205	0
Próba samobójcza	229	229
Pobicie osadzonego	818	1877
Zgon osadzonego	156	156
Samouszkodzenie osadzonego	2130	2130
Ucieczka lub usiłowanie ucieczki - inne	13	15
w tym: - z konwoju Policji	13	15
- lub innych miejsc	0	0

TABL. 67 Funkcjonariusze i pracownicy przyjęci w 2006

Wyszczególnienie		Razem	w tym kobiety	wiek										wykształcenie				
				<=20	21-25	26-30	31-35	36-40	41-45	46-50	51-55	56-60	=>61	wyższe		polic.	śred.	podst.
														mgr	zaw.			
Razem f-sze i pracownicy		2 593,546	563,608															
F-sze	razem	2 208,000	358,000	20	891	853	359	61	19	2	3			450	134	107	1 517	
	w tym do penit.	159,000	64,000		40	91	19	9						150	6		3	
	w tym do ochr.	1 533,000	41,000	17	732	556	205	21	2					39	65	93	1 336	
Pracownicy razem		385,546	205,608															
w tym na pełny etat		192,000	109,000	2	29	51	36	17	15	17	19	5	1	78	20	10	68	16

TABL. 68 Funkcjonariusze i pracownicy zwolnieni wg przyczyn

Wyszczególnienie		Razem	w tym kobiety	wiek										wykształcenie					staż w SW							
				<=20	21-25	26-30	31-35	36-40	41-45	46-50	51-55	56-60	=>61	wyższe		polic.	śred.	podst.	<5		5-9	10-14	15-19	20-24	25-29	=>30
														mgr	zaw.				i zaw.	przyp.						
Razem f-sze i pracownicy		1 828,860	400,638																							
Funkcjonariusze razem		1 459,000	205,000		48	93	89	188	308	432	244	45	12	219	44	49	1 093	54	129	177	70	140	559	345	113	55
Przyczyna zwolnienia	własna prośba	588,000	48,000		45	82	70	118	148	99	23	2	1	81	14	27	452	14	118	158	52	64	210	81	19	4
	wydalenie	11,000				3	7		1					1			10		3	5	5			1		
	orzecz. WKL	529,000	96,000			2	8	68	144	185	93	21	8	80	21	14	399	15	1	3	9	60	247	147	41	22
	30 lat wysługi	306,000	58,000						10	145	126	22	3	51	7	7	217	24		1		11	99	114	52	29
	inne	25,000	3,000		3	6	4	2	5	3	2			6	2	1	15	1	7	10	4	5	3	2	1	
Pracownicy razem		369,860	195,638																							
w tym na pełny etat		184,000	103,000	1	22	44	30	14	16	19	20	12	6	80	13	10	65	16	39	134	28	5	5	7	4	1

TABL. 69 Funkcjonariusze i pracownicy zatrudnieni w dniu 31.12.2006r.

Wyszczególnienie		Razem	w tym kobiety	wiek										wykształcenie					staż w SW							
				<=20	21-25	26-30	31-35	36-40	41-45	46-50	51-55	56-60	=>61	wyższe		polic.	śred.	podst.	<5		5-9	10-14	15-19	20-24	25-29	=>30
														mgr	zaw.				i zaw.	przyp.						
Razem f-sze i pracownicy		25 744,436	4 357,380																							
F-sze stanowiska	razem	24 437,000	3 679,000	16	1 809	4 981	5 240	5 029	4 036	2 475	709	118	24	6 752	1 716	797	15 079	93	3 914	7 689	5 168	4 490	4 709	1 862	396	123
	oficerskie	6 503,000	1 842,000		107	1 065	1 283	1 349	1 190	958	444	84	23	6 023	280	34	166		758	1 553	1 294	1 415	1 246	670	233	92
	chorążackie	2 353,000	540,000	1	58	213	323	552	585	477	126	17	1	265	518	116	1 452	2	168	275	302	497	722	431	108	18
	podoficerskie	15 581,000	1 297,000	15	1 644	3 703	3 634	3 128	2 261	1 040	139	17		464	918	647	13 461	91	2 988	5 861	3 572	2 578	2 741	761	55	13
Pracownicy razem		1 307,436	678,380																							
w tym na pełny etat		655,000	379,000		52	107	87	81	72	91	93	40	32	300	35	21	217	82	50	331	172	58	33	32	8	21

TABL. 70 Nauka i szkolenie zawodowe funkcjonariuszy

Wyszczególnienie		szkoły							przeszkolenie zawodowe				
		uczy się			przerwało naukę	ukończyło			szkoły SW			kursy SW	
		średnie	wyższe			średnie	wyższe		oficer.	chorąż.	podoficer.	przygot.	doskonal.
			mgr	zaw.			mgr	zaw.					
Funkcjonariusze razem		25	705	998	4	2	347	601	424	66	921	2 064	3 383
w tym	dz. ochrony	21	415	839	3	2	176	463	64	61	811	1 514	1 800
	dz. peniten.		23	2			30	4	141	2	15	160	448

TABL. 71 Funkcjonariusze pozostający do przeszkolenia

Funkcjonariusze pozostający do przeszkolenia		szkoły SW				
		oficerskie		chorąż.	podoficerskie	
		ogółem	po egz. kw.		ogółem	po egz. kw.
Funkcjonariusze razem		1 232	872	269	2 647	1 378
w tym	dz. ochrony	101	90	161	2 439	1 271
	dz. peniten.	398	250		1	

TABL. 72 Wychowawcy działu penitencjarnego

Wyszczególnienie	Wykształcenie								
	Razem	Wyższe						Studium nauczycielskie	Średnie
		Humanistyczne					Techniczne		
		Pedagog.	Psycholog.	Socjolog.	Prawnicze	Inne			
Wychowawcy	1 652	1 066	23	59	72	334	52	6	40

TABL. 73 Absencja funkcjonariuszy

Wyszczególnienie		Ogółem	Absencja z tytułu		
			zwolnienia lekarskiego	urlopu okolicznościowego w razie konieczności sprawowania opieki nad chorym	
				dzieckiem do lat 14	innym członkiem rodziny
Ogółem		298192	285611	9361	3220
w tym dział ochrony		174847	169738	3079	2030
pełniący służbę w systemie	jednozmianowym	24354	23575	522	257
	wielozmianowym	150493	146163	2557	1773

TABL. 74 Odpowiedzialność dyscyplinarna funkcjonariuszy według przyczyn

Wyszczególnienie	Ogółem	w tym wydalenie ze służby
Ogółem	240	10
w tym za przekroczenia pod wpływem alkoholu	26	5
dopuszczenie do ucieczki	15	
nieprawidłowy stosunek do osadzonego	2	
niedozwolone kontakty	6	4
inne	214	6

TABL. 75 Remonty zakończone

Nazwa zadania (jednostka)	Termin realizacji	Wartość kosztorysowa zadania (w tys. zł)	Efekty zadań w jednostkach naturalnych w tym: przyrost powierzchni w metrach kw. lub zmodernizowane obiekty w metrach kw. ilość miejsc dla osadzonych
Adaptacja pomieszczeń na oddział penitencjarny w Areszcie Śledczym Białystok	2006	735,4	376 m2; 33 miejsc
Kuchnia w Zakładzie Karnym Bydgoszcz Fordon	2005/2006	1 090,4	280 m2; 700 posiłków
Pawilon szpitalny nr 5 - III etap w Zakładzie Karnym Nr 1 Grudziądz	2003/2006	1 911,4	402 m2
Pawilon penitencjarny nr 3 w Zakładzie Karnym Potulice	2003/2006	2 000,0	985 m2; 101 miejsc
Penitencjarny Pawilon Wschodni w Areszcie Śledczym Gdańsk	2005/2007	1 733,0	850 m2; 99 miejsc
Budynek penitencjarny "C" w Areszcie Śledczym Wejherowo	2005/2007	3 400,0	1 000 m2; 172 miejsc
Adaptacja budynku szpitala na oddział penitencjarny w Zakładzie Karnym Cieszyn	2005/2007	5 346,0	2 090 m2; 63 miejsc
Kotłownia z termomodernizacją w Oddziale Zewnętrznym Opatówek	2006	883,9	120 m2; 0,4 MW
Kuchnia w Zakładzie Karnym Tarnów	2005/2007	1 482,0	537 m2; 1 200 posiłków
Mur w Zakładzie Karnym Zamość	2006	500,0	307 m
Budynek magazynowy w Zakładzie Karnym Garbalin	2005/2006	1 170,0	564 m2
Kotłownia gazowa w Areszcie Śledczym Opole	2006	612,7	45 m2; 0,6 MW
Instalacje elektryczne i teletechniczne w budynku penitencjarno-administracyjnym w Zakładzie Karnym Brzeg	2006	838,6	1 100 m2;
Adaptacja budynku szkoły na oddział penitencjarny w Zakładzie Karnym Nysa	2006/2007	1 555,0	1 270 m2; 164 miejsc
Termomodernizacja obiektów w Areszcie Śledczym Poznań	2005/2006	1 565,9	5 160 m2
Dach pawilonu penitencjarnego w Areszcie Śledczym Wrocław	2005/2006	1 153,8	3 797 m2
Dach pawilonu penitencjarnego nr II w Zakładzie Karnym Nr 1 Wrocław	2006	750,0	2 458 m2

TABL. 76 Inwestycje zakończone

Nazwa zadania (jednostka)	Efekty zadań w jednostkach
Przebudowa budynku widzeń Nr 11 w Zakładzie Karnym w Czerwonym Borze	690 m <sup>2</sup>
Budowa pól spacerowych przy budynku nr 10 w Zakładzie Karnym w Czerwonym Borze	700 m <sup>2</sup>
Modernizacja sali widzeń w Areszcie Śledczym w Bydgoszczy	648 m <sup>2</sup>
Budowa pawilonu penitencjarnego w Zakładzie Karnym w Koronowie	153 miejsca ; 1 363 m <sup>2</sup>
Adaptacja obiektów poprodukcyjnych na pawilon penitencjarny w Zakładzie Karnym Nr 2 w Grudziądzu	48 miejsc ; 404 m <sup>2</sup>
Przebudowa kotłowni opalanej węglem na opalaną gazem ziemnym w budynku Aresztu Śledczego w Chełmnie	168 kW; 18 m <sup>2</sup>
Zmiana systemu opalania kotłowni w Zakładzie Karnym w Bydgoszczy Fordonie z oleju opałowego na gaz ziemny	wymiana palników; stacja redukcyjno pomiarowa gazu
Nadbudowa budynku zakwaterowania osadzonych "C" w Areszcie Śledczym w Wejherowie	92 miejsca ; 900 m <sup>2</sup>
Budowa spacerników w Areszcie Śledczym w Wejherowie	640 m <sup>2</sup>
Budowa pawilonu penitencjarnego w Zakładzie Karnym w Wojkowicach	204 miejsca ; 2 526 m <sup>2</sup>
Modernizacja gospodarki ciepłej, kanalizacyjnej, wodnej, energetycznej w Zakładzie Karnym w Wojkowicach	kotłownia węglowa 1 800 kW kotłownia gazowa 1 250 kW sieć kanalizacyjna 2 802 m; sieć wodociągowa 1 309 m ; sieć c.o. 1 471 m; sieć w.c.u. 76 m; sieć gazowa 139 m
Budowa kompleksu bramowego, wieży wartowniczej, dróg, placów, chodników, ogrodzeń i wygrodzeń wewnętrznych w Zakładzie Karnym w Wojkowicach	190 m <sup>2</sup> ; plac manewrowy 681 m <sup>2</sup> ; drogi 1140 m <sup>2</sup>
Modernizacja kotłowni i kuchni w Zakładzie Karnym w Lublińcu	745 kW; 172 m <sup>2</sup>
Modernizacja wejścia do Aresztu Śledczego w Katowicach, uporządkowanie ruchu odwiedzających z przebudową sali widzeń	przyrost 45 m <sup>2</sup> ; modernizacja 265 m <sup>2</sup>
Budowa pawilonu penitencjarnego nr 2 w Oddziale Zewnętrznym w Ustce	153 miejsca ; 1 390 m <sup>2</sup>
Przebudowa budynku zakwaterowania dla funkcjonariuszy zajmujących się tresurą psów w Zakładzie Karnym w Czarnem	50 miejsc dla słuchaczy ; 1 111 m <sup>2</sup>
Budowa budynku administracyjnego w Oddziale Zewnętrznym w Ustce	620 m <sup>2</sup>
Adaptacja budynku na kuchnię więzienną w Areszcie Śledczym w Złotowie	331 m <sup>2</sup> ; 350 posiłków/ doba
Budowa przyłącza gazu ziemnego do Zakładu Karnego w Czarnem	37 m
Modernizacja budynku warsztatowo -magazynowego wraz z wymianą stropu, konstrukcji dachowej i pokrycia dachowego oraz wydzielenie kotłowni gazowej w Zakładzie Karnym w Trzebini	427 m <sup>2</sup>

TABL. 76 Inwestycje zakończone - dokończenie

Nazwa zadania (jednostka)	Efekty zadań w jednostkach
Budowa pawilonu penitencjarnego w Areszcie Śledczym w Lublinie	387 miejsc; 3 293 m <sup>2</sup>
Rozbudowa budynku administracji w Areszcie Śledczym w Lublinie	1 055 m <sup>2</sup>
Rozbudowa Zakładu Karnego w Garbalinie - I etap	403 miejsca; przyrost - 4 523 m <sup>2</sup> modernizacja - 1 035 m <sup>2</sup>
Adaptacja budynku szkoły na pawilon penitencjarny w Zakładzie Karnym w Sieradzu	78 miejsc ; 569 m <sup>2</sup>
Budowa przyłącza wodociągowego w Oddziale Zewnętrznym w Męckiej Woli	20 m
Rozbudowa budynku bramowego w Zakładzie Karnym w Kamińsku	548 m <sup>2</sup>
Budowa pomieszczeń magazynu uzbrojenia w Zakładzie Karnym w Kamińsku	97 m <sup>2</sup>
Modernizacja pralni na pralnię centralną w Zakładzie Karnym Nr 1 w Strzelcach Opolskich	483 m <sup>2</sup> ; 1,5 tony na dobę
Budowa ogrodzenia zewnętrznego i wewnętrznego oraz śluzy w Zakładzie Karnym w Krzywańcu	862 m
Przebudowa budynku magazynowego na oddział penitencjarny w Areszcie Śledczym w Zielonej Górze	54 miejsca ; 382 m <sup>2</sup>
Nadbudowa budynku administracji i wartowni w Zakładzie Karnym w Łupkowie	661 m <sup>2</sup>
Modernizacja kotłowni i sieci ciepłych w Oddziale Zewnętrznym w Słońsku	740 kW ; 192 m <sup>2</sup>
Adaptacja obiektu magazynowego na pawilon penitencjarny w Oddziale Zewnętrznym w Słońsku	397 m <sup>2</sup>
Budowa pawilonu penitencjarnego nr 2 w Areszcie Śledczym w Warszawie Służewcu	208 miejsc ; 2 872 m <sup>2</sup>
Uporządkowanie gospodarki cieplnej w Oddziale Zewnętrznym w Warszawie Bemowie	kanalizacja sanitarna 1 500 m; kanalizacja deszczowa 2 100 m
Modernizacja instalacji elektrycznej wraz z modernizacją rozdzielni głównej w Areszcie Śledczym w Warszawie Służewcu	sieć zasilająca 150 m; rozdzielnia główna; oświetlenie terenu 500 m
Budowa pawilonu penitencjarnego wielofunkcyjnego w Areszcie Śledczym w Jeleniej Górze	151 miejsc ; 2 276 m <sup>2</sup> 500 posiłków/ doba
Modernizacja kotłowni w Zakładzie Karnym w Kłodzku	kotłownia nr 1 - 1 440 kW ; 84 m <sup>2</sup> ; sieć c.o. 874 m; sieć c.w.u. 797 m; kotłownia nr 2 - 450 kW ; 28 m <sup>2</sup>
Modernizacja kotłowni w Zakładzie Karnym Nr 2 we Wrocławiu	1 725 kW ; 147 m <sup>2</sup> ; sieć c.o. 1 638 m; sieć c.w.u. 1 208 m; sieć parowa 84 m
Modernizacja kotłowni w Areszcie Śledczym w Jeleniej Górze	690 kW ; 45 m <sup>2</sup>
Adaptacja obiektów magazynowych na pawilon penitencjarny nr 1 w Zakładzie Karnym Nr 2 we Wrocławiu	115 miejsc ; 480 m <sup>2</sup>
Adaptacja obiektów magazynowych na pawilon penitencjarny nr 2 w Zakładzie Karnym Nr 2 we Wrocławiu	115 miejsc ; 480 m <sup>2</sup>
Odtworzenie pawilonu penitencjarnego w Areszcie Śledczym w Dzierżoniowie	47 miejsc ; 570 m <sup>2</sup>
Adaptacja budynku po byłej kotłowni węglowej na pawilon szkoleniowy w Centralnym Ośrodku Szkolenia Służby Więziennej w Kaliszu	przyrost - 72 m <sup>2</sup> modernizacja - 758 m <sup>2</sup>



TABL. 77 Wykonanie budżetu więziennictwa

Wyszczególnienie		Budżet po zmianach na 2006r (w tys. zł.)	Wykonanie do 31.XII. 2006r (w tys. zł.)	% wykonania planu rocznego	% wykonania w stosunku do upływu czasu
Dochody ogółem		5 475,0	6 113,0	111,7	111,7
w tym:	z działalności więziennictwa	4 975,0	5 542,0	111,4	111,4
	pozostała działalność	500,0	571,0	114,2	111,2
Wydatki ogółem		2 478 080,0	2 476 049,0	99,9	99,9
w tym:	na więziennictwo	1 792 766,0	1 791 372,0	99,9	99,9
	na świadczenia pieniężne	675 038,0	674 434,0	99,9	99,9
	na pozostałą działalność	10 276,0	10 243,0	99,7	99,7

TABL.78 Koszty funkcjonowania więziennictwa

Wyszczególnienie		Budżet po zmianach na 2006r (w tys. zł.)	Wykonanie do 31.XII. 2006r (w tys. zł.)	% wykonania planu rocznego	% wykonania w stosunku do upływu czasu
Wydatki ogółem		1 792 766,0	1 791 372,0	99,9	99,9
w tym:	świadczenia na rzecz osób fizycznych	79 575,0	79 545,0	100,0	100,0
	wynagrodzenia i pochodne od wynagrodzeń	954 015,0	953 724,0	100,0	100,0
	zakupy towarów i usług	475 922,0	475 042,0	99,8	99,8
	pozostałe wydatki bieżące	146 987,0	146 794,0	99,9	99,9
	wydatki majątkowe	136 267,0	136 267,0	100,0	100,0

Tabl. 79 Wydatki na utrzymanie jednego osadzonego w 2006 roku.

Wyszczególnienie	Ogółem (w tys. zł.)	Średni stan osadzonych w roku	Wydatki na utrzymanie 1 osadzonego w zł.		
			dzienny	miesięczny	roczny
wydatki ogółem poniesione w skali roku na utrzymanie osadzonych i funkcjonowanie ZK i AŚ	1 801 542,00	87 370	56,02	1 704,01	20 448,14
w tym wydatki bieżące pozapłacowe	448 012,00		14,83	451,11	5 413,33

TABL. 80 Pomoc finansowa na budownictwo mieszkaniowe

Wyszczególnienie	Liczba wniosków o pomoc finansową		Kwota wydatkowana na pomoc finansową (w zł.)	Kwota faktycznych potrzeb (w zł.)
	złożonych	zrealizowanych		
Ogółem	976	667	14 664 916	18 970 976

TABL. 81 Stan zasobów mieszkaniowych pozostających w dyspozycji SW

Jednoska organizacyjna	Liczba mieszkań pozostających w trwałym zarządzie SW	Powierzchnia użytkowa lokali w trwałym zarządzie SW ( w m <sup>2</sup> )	Liczba funkcjonariuszy pobierających równoważnik za brak mieszkania
Ogółem	364	17 373,25	5 960
CZSW	6	336,00	42
OISW	355	16 848,85	5 889
COSSW w Kaliszu	2	98,40	28
ODK SW w Popowie	1	90,00	1

Opracowali:

1. mjr Cezary Brzostek
2. por. Grażyna Mońka

Warszawa, 28.02.2007 r.