

# MINISTERSTWO SPRAWIEDLIWOŚCI

CENTRALNY ZARZĄD SŁUŻBY WIĘZIENNEJ

L. dz. BIS - 0346 / 8 / 15 / 4682

KWARTALNA

INFORMACJA STATYSTYCZNA

**za II kwartał 2015 r.**

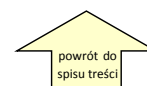
WARSZAWA

## Spis treści

TABL	1	<a href="#">Podstawa prawna aktualnie wykonywanych orzeczeń</a>	<a href="#">1</a>
TABL	2	<a href="#">Aktualnie wykonywane orzeczenia wg rodzajów przestępstw</a>	<a href="#">2</a>
TABL	3	<a href="#">Zasadnicza kara pozbawienia wolności wg wymiaru kary</a>	<a href="#">4</a>
TABL	3A	<a href="#">Zastępcza kara pozbawienia wolności wg wymiaru kary</a>	<a href="#">4</a>
TABL	3B	<a href="#">Inne środki izolacyjne wg wymiaru kary</a>	<a href="#">4</a>
TABL	4	<a href="#">Orzeczenia wg rodzaju kary</a>	<a href="#">5</a>
TABL	5	<a href="#">Przyczyny zakończenia wykonywanych orzeczeń</a>	<a href="#">6</a>
TABL	6	<a href="#">Wyroki z wyznaczonym przez sąd terminem stawienia się do odbycia kary według podstawy prawnej</a>	<a href="#">7</a>
TABL	7	<a href="#">Wyroki z wyznaczonym przez sąd terminem stawienia się do odbycia kary według rodzajów przestępstw</a>	<a href="#">8</a>
TABL	8	<a href="#">Wyroki z wyznaczonym przez sąd terminem stawienia się do odbycia kary- zasadnicza kara pozbawienia wolności wg wymiaru kary</a>	<a href="#">9</a>
TABL	8A	<a href="#">Wyroki z wyznaczonym przez sąd terminem stawienia się do odbycia kary- zastępcza kara pozbawienia wolności wg wymiaru kary</a>	<a href="#">9</a>
TABL	8B	<a href="#">Wyroki z wyznaczonym przez sąd terminem stawienia się do odbycia kary- inne środki izolacyjne wg wymiaru kary</a>	<a href="#">9</a>
TABL	9	<a href="#">Orzeczenia z wyznaczonym przez sąd terminem stawienia się do odbycia kary wg rodzaju kary</a>	<a href="#">10</a>
TABL	10	<a href="#">Skazani zakwalifikowani do oddziałów terapeutycznych przebywający w tych oddziałach</a>	<a href="#">11</a>
TABL	11	<a href="#">Skazani zakwalifikowani do oddziałów terapeutycznych przebywający poza tymi oddziałami</a>	<a href="#">12</a>
TABL	12	<a href="#">Skazani przebywający poza oddziałami terapeutycznymi wg przyczyn</a>	<a href="#">12</a>
TABL	13	<a href="#">Skazani zakwalifikowani do systemu terapeutycznego poza oddziałem</a>	<a href="#">13</a>
TABL	14	<a href="#">Liczba udzielonych przepustek i zezwoleń</a>	<a href="#">14</a>
TABL	15	<a href="#">Liczba udzielonych zezwoleń na opuszczenie zakładu karnego, aresztu śledczego przez dyrektorów jednostek penitencjarnych</a>	<a href="#">14</a>
TABL	16	<a href="#">Warunkowe zwolnienia</a>	<a href="#">15</a>
TABL	17	<a href="#">Warunkowe zwolnienia - wnioski rozpatrzone pozytywnie</a>	<a href="#">15</a>
TABL	18	<a href="#">Warunkowe zwolnienia - wnioski rozpatrzone negatywnie</a>	<a href="#">15</a>
TABL	19	<a href="#">Pozytywnie i negatywnie rozpatrzone wnioski o warunkowe przedterminowe zwolnienie wg grup i podgrup</a>	<a href="#">16</a>
TABL	20	<a href="#">Zażalenia złożone przez dyrektorów jednostek penitencjarnych na odmowę udzielenia warunkowego przedterminowego zwolnienia</a>	<a href="#">17</a>
TABL	21	<a href="#">Samoagresje</a>	<a href="#">17</a>
TABL	22	<a href="#">Przyczyny samoagresji</a>	<a href="#">17</a>
TABL	23	<a href="#">Wykonanie kary umieszczenia w celi izolacyjnej</a>	<a href="#">18</a>
TABL	24	<a href="#">Zastosowanie art. 46§1 KK</a>	<a href="#">18</a>
TABL	25	<a href="#">Liczba osób wobec których wykonano badania psychologiczne i psychiatryczne</a>	<a href="#">18</a>
TABL	26	<a href="#">Wykonanie budżetu więziennictwa</a>	<a href="#">19</a>
TABL	27	<a href="#">Koszty funkcjonowania więziennictwa</a>	<a href="#">19</a>

TAB. 1 Podstawa prawna aktualnie wykonywanych orzeczeń - stan w dniu 30.06.2015 r.

Ustawa	I kwartał 2015 r.	II kwartał 2015 r.	Z rubryki 3 liczba orzeczeń dotycząca:						
			Dorośli			Młodocianych			
			Razem	Kobiet	Mężczyzn	Razem	Kobiet	Mężczyzn	
1	2	3	4	5	6	7	8	9	
<b>Ogółem</b>	79397	76801	74969	2608	72361	1832	49	1783	
<b>Orzeczenia prawomocne</b>	<b>Razem</b>	71655	69948	68558	2314	66244	1390	35	1355
	Kodeks Karny z 1997 r.	67552	66003	64722	2147	62575	1281	32	1249
	Kodeks Karny z 1969 r.	506	498	498	8	490	0	0	0
	Kodeks Wykroczeń	1192	1107	1044	89	955	63	3	60
	Kodeks Karny Skarbowy	83	88	87	5	82	1	0	1
	Ustawa o przeciwdziałaniu narkomanii z 2005 r.	2119	2068	2029	55	1974	39	0	39
	Ustawa o przeciwdziałaniu narkomanii z 1997 r.	75	62	62	1	61	0	0	0
	Ustawa o wychowaniu w trzeźwości i przeciwdziałaniu alkoholizmowi	20	21	20	1	19	1	0	1
	Ustawa o rybactwie śródlądowym	11	16	16	0	16	0	0	0
	Ustawa o prawie autorskim i prawach pokrewnych	9	8	8	1	7	0	0	0
	Ustawa o ochronie zwierząt	28	29	29	5	24	0	0	0
	Pozostałe ustawy	60	48	43	2	41	5	0	5
	<b>Orzeczenia nieprawomocne</b>	<b>Razem</b>	995	1005	952	51	901	53	1
Kodeks Karny z 1997 r.		944	946	893	49	844	53	1	52
Kodeks Karny z 1969 r.		2	2	2	0	2	0	0	0
Kodeks Karny Skarbowy		0	0	0	0	0	0	0	0
Ustawa o przeciwdziałaniu narkomanii z 2005 r.		49	51	51	2	49	0	0	0
Ustawa o przeciwdziałaniu narkomanii z 1997 r.		0	0	0	0	0	0	0	0
Ustawa o wychowaniu w trzeźwości i przeciwdziałaniu alkoholizmowi		0	0	0	0	0	0	0	0
Ustawa o rybactwie śródlądowym		0	0	0	0	0	0	0	0
Ustawa o prawie autorskim i prawach pokrewnych		0	0	0	0	0	0	0	0
Ustawa o ochronie zwierząt		0	0	0	0	0	0	0	0
Pozostałe ustawy		0	6	6	0	6	0	0	0
<b>Tymczasowe areszty</b>	<b>Razem</b>	6747	5848	5459	243	5216	389	13	376
	Kodeks Karny z 1997 r.	5940	5141	4785	226	4559	356	11	345
	Kodeks Karny z 1969 r.	3	2	2	0	2	0	0	0
	Kodeks Karny Skarbowy	5	12	12	0	12	0	0	0
	Ustawa o przeciwdziałaniu narkomanii z 2005 r.	779	674	642	17	625	32	2	30
	Ustawa o przeciwdziałaniu narkomanii z 1997 r.	1	1	1	0	1	0	0	0
	Ustawa o wychowaniu w trzeźwości i przeciwdziałaniu alkoholizmowi	0	0	0	0	0	0	0	0
	Ustawa o rybactwie śródlądowym	0	0	0	0	0	0	0	0
	Ustawa o prawie autorskim i prawach pokrewnych	0	0	0	0	0	0	0	0
	Ustawa o ochronie zwierząt	0	0	0	0	0	0	0	0
	Pozostałe ustawy	19	18	17	0	17	1	0	1



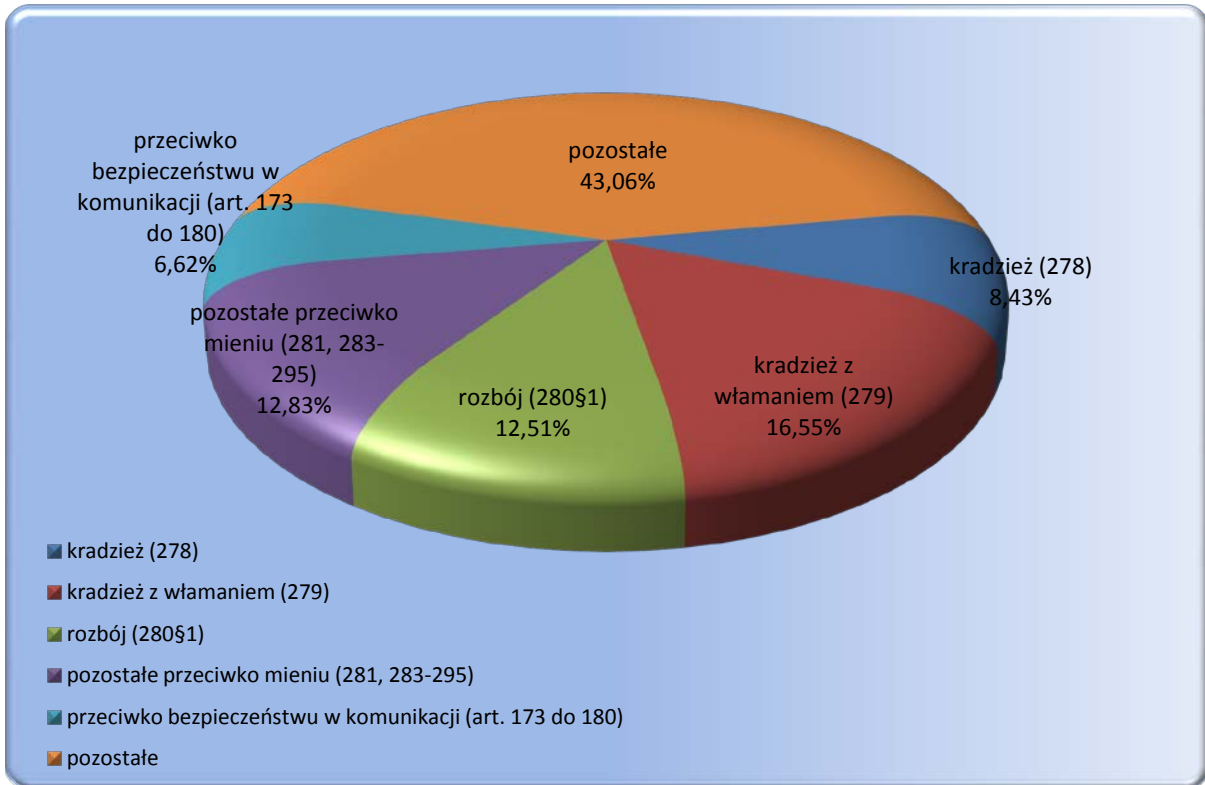
TAB.2 Aktualnie wykonywane orzeczenia według rodzajów przestępstw - stan w dniu 30.06.2015 r.

Przestępstwa przeciwko:	I kwartał 2015 r.	II kwartał 2015 r.	Z rubryki 3 liczba orzeczeń dotycząca:							
			Orzeczenia prawomocne	Orzeczenia nieprawomocne	Tymczasowe areszty	w zw. z artykułem 65 lub 58a *	orzeczenia dotyczące kobiet	orzeczenia dotyczące młodocianych		
1	2	3	4	5	6	7	8	9		
<b>Ogółem</b>	<b>79397</b>	<b>76801</b>	<b>69948</b>	<b>1005</b>	<b>5848</b>	<b>2069</b>	<b>2657</b>	<b>1832</b>		
<b>Razem Kodeks Karny z 1997 r.</b>	<b>74436</b>	<b>72090</b>	<b>66003</b>	<b>946</b>	<b>5141</b>	<b>1703</b>	<b>2466</b>	<b>1690</b>		
w tym nieumyślni	374	387	344	7	36	0	16	12		
pokojowi, ludzkości oraz wojenne (art. 117 do 126)	5	8	7	0	1	0	0	0		
Rzeczypospolitej Polskiej (art. 127 do 139)	6	6	2	0	4	0	0	0		
obronności (art. 140 do 147)	0	1	1	0	0	0	0	0		
życiu i zdrowiu (art. 148-162)	zabójstwo	148§1	4125	4088	3402	171	515	60	426	66
		148§2	1103	1090	958	28	104	32	31	21
		148§3	21	22	18	1	3	0	2	2
		148§4	10	9	8	1	0	0	1	0
		pozostałe (art. 149-162)	4469	4305	3840	91	374	20	144	151
bezpieczeństwu powszechnemu (art. 163 do 172)	221	233	181	1	51	12	3	6		
bezpieczeństwu w komunikacji (art. 173 do 180)	4970	4777	4651	27	99	8	59	42		
środowisku (art. 181 do 188)	1	2	1	0	1	0	1	1		
wolności (art. 189 do 193)	1242	1195	999	35	161	39	53	30		
wolności sumienia i wyznania (art. 194 do 196)	0	0	0	0	0	0	0	0		
wolności seksualnej i obyczajności (art. 197-205)	zgwałcenie	197§1	1212	1218	1003	50	165	6	0	19
		197§2	82	77	64	1	12	0	0	1
		197§3	656	652	494	46	112	2	12	20
		197§4	90	84	63	10	11	0	2	2
		pozostałe (art. 198-205)	995	987	810	30	147	22	13	13
rodzinie i opiece (art. 206-211)	znęcanie się (art. 207)	4593	4433	3982	43	408	1	77	28	
	alimenty (art. 209)	3398	3271	3252	1	18	0	52	0	
	pozostałe (art. 206,208,210,211)	9	6	5	0	1	0	1	0	
czci i nietykalności cielesnej (art. 212 do 217)	23	19	19	0	0	0	1	1		
prawom osób wykonujących pracę zarobkową (art. 218 do 221)	3	3	3	0	0	0	0	0		
działalności instytucji państwowych oraz samorządu (art. 222 do 231)	1547	1482	1376	6	100	30	61	41		
wymiarowi sprawiedliwości (art. 232-247)	ucieczka (art. 242§1 i 4)	33	30	29	0	1	0	0	1	
	niepowrót z przepustki (art. 242§2)	46	47	47	0	0	0	0	0	
	niepowrót z przerwy (art. 242§3)	30	26	23	0	3	0	1	0	
	pozostałe (art. 232-241,243-247)	3037	2765	2716	7	42	14	36	15	
przeciwko wyborom i referendum (art. 248 do 251)	2	0	0	0	0	0	0	0		
porządkowi publicznemu (art. 252-264)	zorganizowana grupa (258)	729	674	380	25	269	470	22	0	
	pozostałe (252-257,259-264)	637	645	497	14	134	128	10	3	
ochronie informacji (art. 265 do 269)	2	1	1	0	0	1	0	0		
wiarygodności dokumentów (art. 270 do 277)	523	476	458	2	16	18	44	3		
mieniu (art. 278-295)	kradzież (art. 278)	6291	6078	5975	5	98	29	374	203	
	kradzież z włamaniem (art. 279)	12130	11929	11485	38	406	184	127	337	
	rozbój	280§1	9325	9017	8168	144	705	118	208	342
		280§2	2360	2268	1762	118	388	110	50	158
	wymuszenie rozbójnicze (art. 282)	538	518	428	12	78	33	12	21	
pozostałe (art. 281,283-295)	9577	9248	8579	34	635	296	619	160		
obrotowi gospodarczemu (art. 296 do 309)	145	157	103	0	54	48	8	1		
obrotowi pieniądźmi i papierami wartościowymi (art. 310 do 316)	247	240	210	5	25	22	15	2		
określone w części wojskowej (art. 317 do 363)	3	3	3	0	0	0	1	0		
<b>Razem Kodeks Karny z 1969 r.</b>	<b>511</b>	<b>502</b>	<b>498</b>	<b>2</b>	<b>2</b>	<b>12</b>	<b>8</b>	<b>0</b>		
w tym nieumyślni	4	4	4	0	0	0	0	0		
zdrowiu i życiu (art. 148-164)	zabójstwo	148§1	354	351	348	2	1	5	5	0
		148§2	0	0	0	0	0	0	0	0
		pozostałe (art. 149-164)	5	4	4	0	0	0	0	0
wolności (art. 165-177)	zgwałcenie	168§1	5	6	6	0	0	0	0	
		168§2	1	1	1	0	0	0	0	0
pozostałe (art. 165-167,169-177)	4	5	4	0	1	0	0	0		
rodzinie, opiece i młodzieży (art. 183-188)	alimenty (art. 186)	1	1	1	0	0	0	0	0	
	pozostałe (art. 183-185,187-188)	2	1	1	0	0	0	0	0	
mieniu (art. 199-216)	włamanie (art. 208)	210§1	15	17	17	0	0	1	0	0
		210§2	14	14	14	0	0	1	0	0
		210§3	0	0	0	0	0	0	0	0
		210§4	0	0	0	0	0	0	0	0
pozostałe (art. 199-207,209,211-216)	43	38	38	0	0	1	3	0		
gospodarcze i fałszerstwa (art. 217 do 232)	19	16	16	0	0	3	0	0		
udział w zorganizowanej grupie (art. 276)	6	0	0	0	0	0	0	0		
określone w części wojskowej (art 303 do 331)	0	0	0	0	0	0	0	0		
przestępstwa określone w innych artykułach kk z 1969 r.	0	9	9	0	0	0	0	0		
<b>Przestępstwa i wykroczenia określone w innych aktach prawnych</b>	<b>4450</b>	<b>4209</b>	<b>3447</b>	<b>57</b>	<b>705</b>	<b>354</b>	<b>183</b>	<b>142</b>		

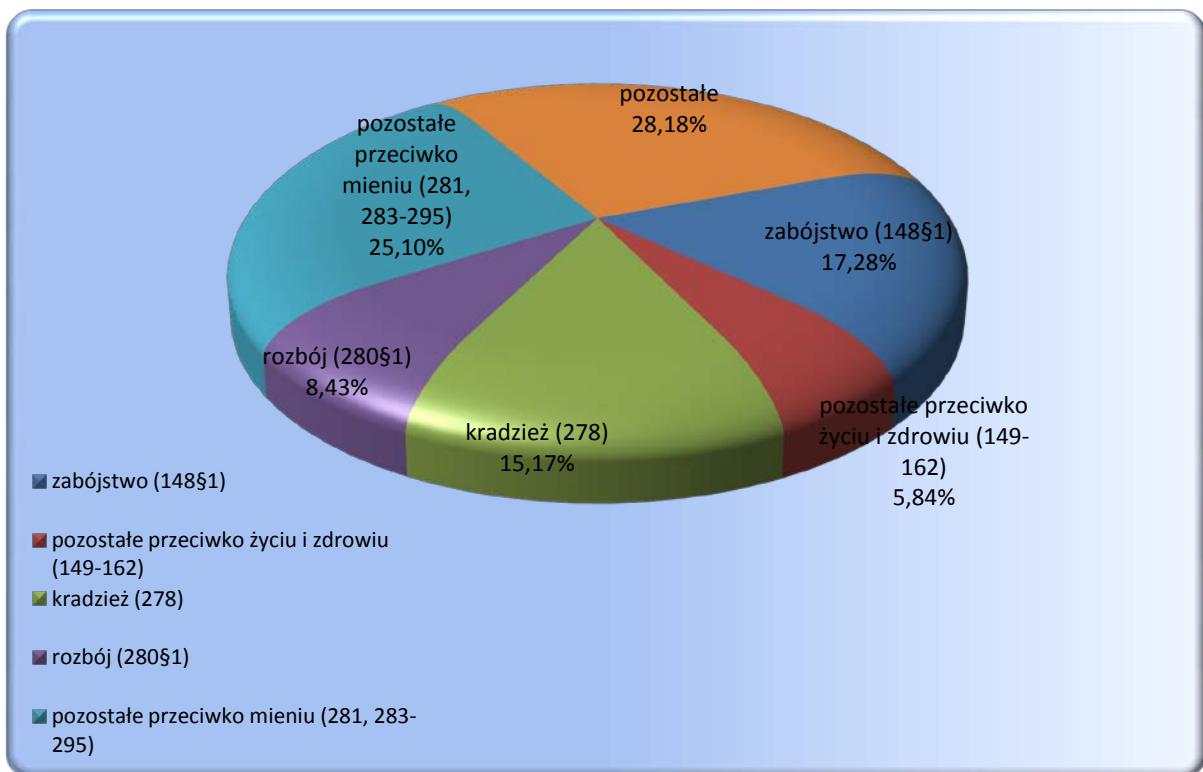
\* Kodeks Karny z 1997 r. - art. 65 ; Kodeks Karny z 1969 r. - art. 58a



**Wykres 1** Orzeczenia aktualnie wykonywane według wybranych rodzajów przestępstw określonych w Kodeksie Karnym z 1997 r. - stan w dniu 30.06.2015 r.



**Wykres 2** Orzeczenia aktualnie wykonywane przez kobiety według wybranych rodzajów przestępstw określonych w Kodeksie Karnym z 1997 r. - stan w dniu 30.06.2015 r.



TAB.3 Zasadnicza kara pozbawienia wolności wg wymiaru kary - orzeczenia wykonywane w dniu 30.06.2015 r.

Wymiar kary	I kwartał 2015 r.	II kwartał 2015 r.	Z rubryki 3 liczba orzeczeń dotycząca:					
			Dorosłych			Młodocianych		
			Razem	Kobiet	Mężczyzn	Razem	Kobiet	Mężczyzn
1	2	3	4	5	6	7	8	9
<b>Ogółem</b>	68401	67 042	65 842	2 103	63 739	1 200	22	1 178
<b>Razem</b>	67406	66 037	64 890	2 052	62 838	1147	21	1 126
<b>Orzeczenia prawomocne</b>								
do 3 miesięcy	682	587	564	25	539	23	1	22
powyżej 3 do 6 miesięcy	4813	4 474	4 350	184	4166	124	4	120
powyżej 6 m do 1 roku	14071	13 720	13 420	452	12968	300	4	296
powyżej 1 r do 1r 6 m	9904	9 625	9 456	261	9195	169	2	167
powyżej 1 r 6 m do 2 lat	11143	11 010	10 808	335	10473	202	3	199
powyżej 2 lat do 3 lat	9008	8 894	8 706	199	8507	188	1	187
powyżej 3 lat do 5 lat	8287	8 216	8 122	190	7932	94	2	92
powyżej 5 lat do 10 lat	4937	4 969	4 940	202	4738	29	3	26
powyżej 10 lat do 15 lat	2536	2 503	2 487	135	2352	16	1	15
25 lat	1676	1 689	1 687	56	1631	2	0	2
kara dożywotniego pozb. wolności	349	350	350	13	337	0	0	0
<b>Orzeczenia nieprawomocne</b>								
<b>Razem</b>	995	1 005	952	51	901	53	1	52
do 3 miesięcy	1	1	1	0	1	0	0	0
powyżej 3 do 6 miesięcy	1	2	2	0	2	0	0	0
powyżej 6 m do 1 roku	16	16	15	1	14	1	1	0
powyżej 1 r do 1r 6 m	32	25	23	0	23	2	0	2
powyżej 1 r 6 m do 2 lat	28	27	26	1	25	1	0	1
powyżej 2 lat do 3 lat	168	156	143	5	138	13	0	13
powyżej 3 lat do 5 lat	352	366	343	17	326	23	0	23
powyżej 5 lat do 10 lat	258	263	259	19	240	4	0	4
powyżej 10 lat do 15 lat	86	98	89	7	82	9	0	9
25 lat	47	41	41	1	40	0	0	0
kara dożywotniego pozb. wolności	6	10	10	0	10	0	0	0

TAB.3A Zastępcza kara pozbawienia wolności wg wymiaru kary - orzeczenia wykonywane w dniu 30.06.2015 r.

Wymiar kary	I kwartał 2015 r.	II kwartał 2015 r.	Z rubryki 3 liczba orzeczeń dotycząca:					
			Dorosłych			Młodocianych		
			Razem	Kobiet	Mężczyzn	Razem	Kobiet	Mężczyzn
1	2	3	4	5	6	7	8	9
<b>RAZEM</b>	2 990	2 724	2 547	167	2 380	177	11	166
do 1 miesiąca	340	286	280	18	262	6	0	6
powyżej 1 miesiąca do 6 miesięcy	2 520	2 318	2 155	143	2 012	163	11	152
powyżej 6 miesięcy do 9 miesięcy	87	82	76	4	72	6	0	6
powyżej 9 miesięcy do 1 roku	43	38	36	2	34	2	0	2

\* zastępcza kara pozbawienia wolności za grzywnę orzeczoną samodzielnie, zastępcza kara pozbawienia wolności za grzywnę orzeczoną obok kary pozbawienia wolności lub ograniczenia wolności, zastępcza kara pozbawienia wolności za ograniczenie wolności

TAB.3B Inne środki izolacyjne \* wg wymiaru kary - orzeczenia wykonywane w dniu 30.06.2015 r.

Wymiar kary	I kwartał 2015 r.	II kwartał 2015 r.	Z rubryki 3 liczba orzeczeń dotycząca:					
			Dorosłych			Młodocianych		
			Razem	Kobiet	Mężczyzn	Razem	Kobiet	Mężczyzn
1	2	3	4	5	6	7	8	9
<b>RAZEM</b>	1 259	1 187	1 121	95	1 026	66	3	63
do 1 miesiąca	1 253	1 183	1 117	94	1 023	66	3	63
powyżej 1 miesiąca do 6 miesięcy	6	4	4	1	3	0	0	0
powyżej 6 miesięcy do 9 miesięcy	0	0	0	0	0	0	0	0
powyżej 9 miesięcy do 1 roku	0	0	0	0	0	0	0	0

\* zastępcza kara pozbawienia wolności za grzywnę orzeczoną za wykroczenie skarbowe; kara aresztu; zastępcza kara aresztu za grzywnę lub za ograniczenie wolności; kara porządkowa; środek przymusu orzeczonego w postępowaniu cywilnym

TAB.3C Średni wymiar kary i mediana wykonywanych kar

Średni wymiar kary i mediana wykonywanych kar	I kwartał 2015 r.	II kwartał 2015 r.	Przyrost
<b>Średni wymiar</b> prawomocnie orzeczonej zasadniczej kary pozbawienia wolności (w miesiącach) : (bez kary dożywotniego pozbawienia wolności)	39,46	39,99	0,53
<b>Mediana</b> prawomocnie orzeczonej zasadniczej kary pozbawienia wolności (w miesiącach) : (bez kary dożywotniego pozbawienia wolności)	24,00	24,00	0,00
<b>Średni wymiar</b> prawomocnie orzeczonej zasadniczej kary pozbawienia wolności (w miesiącach) : (bez kary dożywotniego pozbawienia wolności i kary 25 lat pozbawienia wolności)	32,78	33,13	0,35
<b>Mediana</b> prawomocnie orzeczonej zasadniczej kary pozbawienia wolności (w miesiącach) : (bez kary dożywotniego pozbawienia wolności i kary 25 lat pozbawienia wolności)	24,00	24,00	0,00
<b>Średni wymiar</b> zastępczej kary pozbawienia wolności (w miesiącach) :	3,48	3,64	0,16
<b>Średni wymiar</b> innych środków izolacyjnych (w miesiącach) :	0,55	0,53	-0,02



TAB.4 Aktualnie wykonywane orzeczenia wg rodzaju kary - stan w dniu 30.06.2015 r.

Rodzaj kary	I kwartał 2015 r.	II kwartał 2015 r.	Z rubryki 3 liczba orzeczeń dotycząca:						
			Dorośli			Młodocianych			
			Razem	Kobiet	Mężczyzn	Razem	Kobiet	Mężczyzn	
1	2	3	4	5	6	7	8	9	
<b>Ogółem</b>	79397	<b>76801</b>	<b>74969</b>	<b>2608</b>	<b>72361</b>	<b>1832</b>	<b>49</b>	<b>1783</b>	
<b>Orzeczenia prawomocne</b>	<b>Razem</b>	71655	<b>69948</b>	68558	2314	66244	1390	35	1355
	kara dożywotniego pozbawienia wolności	349	<b>350</b>	350	13	337	0	0	0
	kara 25 lat pozbawienia wolności	1676	<b>1689</b>	1687	56	1631	2	0	2
	kara pozbawienia wolności	65381	<b>63998</b>	62853	1983	60870	1145	21	1124
	kara aresztu wojskowego	0	<b>0</b>	0	0	0	0	0	0
	zastępcza kara pozbawienia wolności za grzywnę orzeczoną samoistnie	259	<b>193</b>	191	11	180	2	0	2
	zastępcza kara pozbawienia wolności za grzywnę orzeczoną obok kary pozbawienia wolności lub ograniczenia wolności	522	<b>474</b>	465	20	445	9	0	9
	zastępcza kara pozbawienia wolności za ograniczenie wolności	2209	<b>2057</b>	1891	136	1755	166	11	155
	zastępcza kara pozbawienia wolności za grzywnę orzeczoną za wykroczenie skarbowe	22	<b>26</b>	25	3	22	1	0	1
	kara aresztu	243	<b>208</b>	195	16	179	13	0	13
	zastępcza kara aresztu za grzywnę lub za ograniczenie wolności	981	<b>940</b>	889	75	814	51	3	48
	kara porządkowa	13	<b>13</b>	12	1	11	1	0	1
	środek przymusu orzeczony w postępowaniu cywilnym	0	<b>0</b>	0	0	0	0	0	0
<b>Orzeczenia nieprawomocne</b>	<b>Razem</b>	995	<b>1005</b>	952	51	901	53	1	52
	kara dożywotniego pozbawienia wolności	6	<b>10</b>	10	0	10	0	0	0
	kara 25 lat pozbawienia wolności	47	<b>41</b>	41	1	40	0	0	0
	kara pozbawienia wolności	942	<b>954</b>	901	50	851	53	1	52
	kara aresztu wojskowego	0	<b>0</b>	0	0	0	0	0	0
<b>Tymczasowe aresztowanie</b>	6747	<b>5848</b>	5459	243	5216	389	13	376	



TAB.5 Przyczyny zakończenia wykonywanych orzeczeń w II kwartale 2015 r.

Wyszczególnienie		I kwartał 2015 r.	II kwartał 2015 r.	Z rubryki 3 liczba orzeczeń dotycząca:					
				Dorosłych			Młodocianych		
				Razem	Kobiet	Mężczyzn	Razem	Kobiet	Mężczyzn
1	2	3	4	5	6	7	8	9	
<b>Ogółem</b>		36674	37553	36146	1846	34300	1407	50	1357
zasadnicza kara pozbawienia wolności	<b>Razem</b>	18160	18280	18015	614	17401	265	5	260
	decyzja organu prowadzącego postępowanie karne	1470	1490	1457	77	1380	33	2	31
	ukończenie kary	11343	11399	11223	331	10892	176	3	173
	warunkowe przedterminowe zwolnienie	4447	4387	4333	164	4169	54	0	54
	przerwa w wykonaniu kary	816	889	889	34	855	0	0	0
	zgon	22	37	37	3	34	0	0	0
	inne przyczyny	62	78	76	5	71	2	0	2
	zastępcza kara pozbawienia wolności	<b>Razem</b>	5031	5135	4851	266	4585	284	10
decyzja organu prowadzącego postępowanie karne		516	517	457	33	424	60	2	58
ukończenie kary		3745	3794	3586	208	3378	208	7	201
warunkowe przedterminowe zwolnienie		6	2	2	0	2	0	0	0
przerwa w wykonaniu kary		96	129	129	3	126	0	0	0
zgon		3	3	3	0	3	0	0	0
uiszczenie grzywny		651	676	660	22	638	16	1	15
inne przyczyny		14	14	14	0	14	0	0	0
inne środki izolacyjne *	<b>Razem</b>	9656	10086	9534	748	8786	552	23	529
	decyzja organu prowadzącego postępowanie karne	93	85	81	14	67	4	0	4
	ukończenie kary	9076	9415	8884	708	8176	531	23	508
	przerwa w wykonaniu kary	114	164	164	4	160	0	0	0
	zgon	9	3	3	0	3	0	0	0
	uiszczenie grzywny	354	412	395	20	375	17	0	17
	inne przyczyny	10	7	7	2	5	0	0	0
tymczasowy areszt	<b>Razem</b>	3827	4052	3746	218	3528	306	12	294
	decyzja organu prowadzącego postępowanie karne	3673	3902	3606	213	3393	296	11	285
	upływ terminu tymczasowego aresztowania	120	123	113	5	108	10	1	9
	zgon	4	2	2	0	2	0	0	0
	inne przyczyny	30	25	25	0	25	0	0	0

\* zastępcza kara pozbawienia wolności za grzywnę orzeczoną za wykroczenie skarbowe; kara aresztu; zastępcza kara aresztu za grzywnę lub za ograniczenie wolności; kara porządkowa; środek przymusu orzeczony w postępowaniu cywilnym

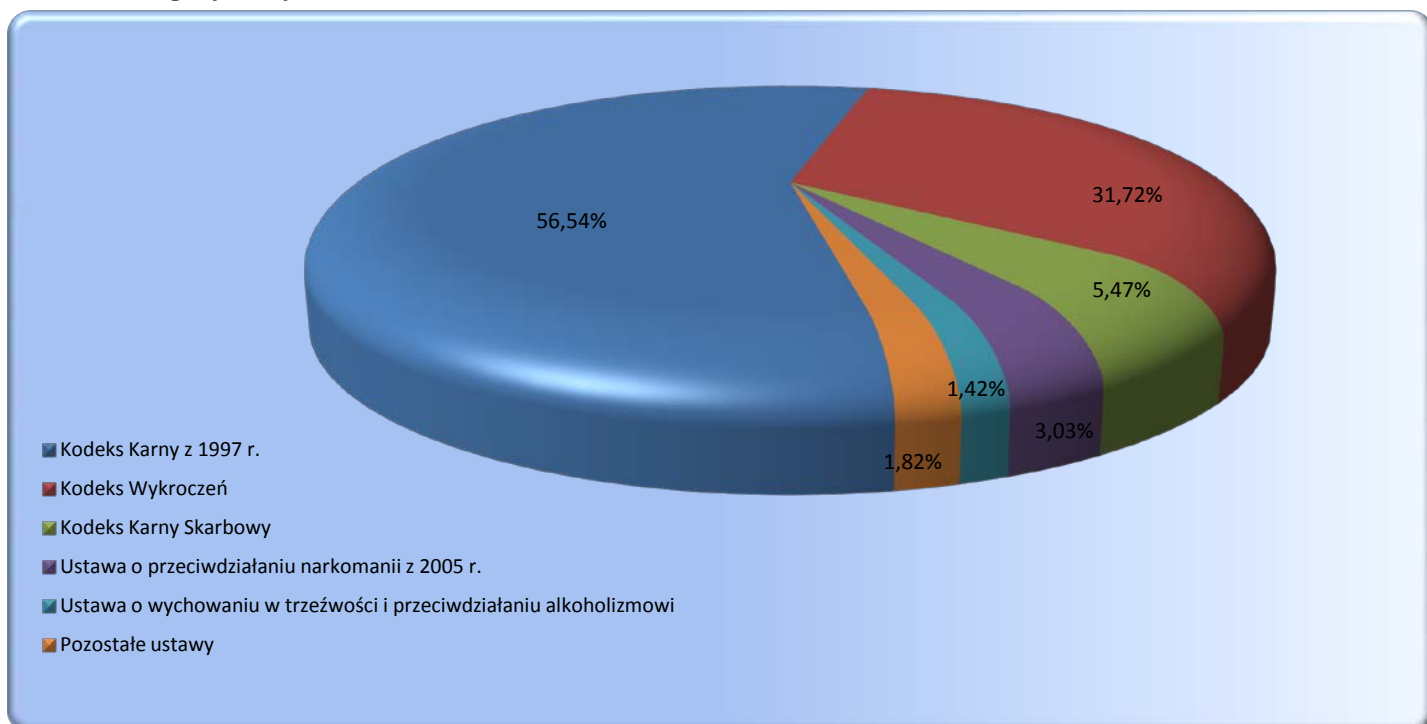




TAB.6 Wyroki z wyznaczonym przez sąd terminem stawienia się do odbycia kary według podstawy prawnej stan w dniu 30.06.2015 r.

1	I kwartał 2015 r.	II kwartał 2015 r.	Z rubryki 3 liczba orzeczeń dotycząca:					
			Dorosłych			Młodocianych		
			Razem	Kobiet	Mężczyzn	Razem	Kobiet	Mężczyzn
2	3	4	5	6	7	8	9	
<b>Razem</b>	51009	<b>51000</b>	<b>49144</b>	<b>4425</b>	<b>44719</b>	<b>1856</b>	<b>161</b>	<b>1695</b>
Kodeks Karny z 1997 r.	29269	<b>28834</b>	27929	1992	25937	905	60	845
Kodeks Karny z 1969 r.	26	<b>20</b>	20	0	20	0	0	0
Kodeks Wykroczeń	15873	<b>16176</b>	15370	1529	13841	806	93	713
Kodeks Karny Skarbowy	2707	<b>2792</b>	2764	650	2114	28	4	24
Ustawa o przeciwdziałaniu narkomanii z 2005 r.	1486	<b>1543</b>	1455	61	1394	88	1	87
Ustawa o przeciwdziałaniu narkomanii z 1997 r.	25	<b>18</b>	18	0	18	0	0	0
Ustawa o wychowaniu w trzeźwości i przeciwdziałaniu alkoholizmowi	691	<b>725</b>	707	36	671	18	1	17
Ustawa o rybactwie śródlądowym	61	<b>64</b>	63	1	62	1	0	1
Ustawa o prawie autorskim i prawach pokrewnych	18	<b>15</b>	15	3	12	0	0	0
Ustawa o ochronie zwierząt	35	<b>36</b>	36	8	28	0	0	0
Pozostałe ustawy	818	<b>777</b>	767	145	622	10	2	8

Wykres 3 Wyroki z wyznaczonym przez sąd terminem stawienia się do odbycia kary wg wybranych ustaw - stan w dniu 30.06.2015 r.



TAB.7 Wyroki z wyznaczonym przez sąd terminem stawienia się do odbycia kary według rodzajów przestępstw stan w dniu 30.06.2015 r.

Przestępstwa przeciwko:	I kwartał 2015 r.	II kwartał 2015 r.	z rubryki 3			
			w zw. z artykułem 65 lub 58a *	orzeczenia dotyczące kobiet	orzeczenia dotyczące młodocianych	
1	2	3	4	5	6	
<b>Ogółem</b>	<b>51009</b>	<b>51000</b>	<b>311</b>	<b>4586</b>	<b>1856</b>	
<b>Razem Kodeks Karny z 1997 r.</b>	<b>29269</b>	<b>28834</b>	<b>249</b>	<b>2052</b>	<b>905</b>	
w tym nieумыślni	311	273	0	14	9	
pokojowi, ludzkości oraz wojenne (art. 117 do 126)	7	7	0	0	0	
Rzeczypospolitej Polskiej (art. 127 do 139)	1	1	0	1	1	
obronności (art. 140 do 147)	1	1	0	0	1	
życiu i zdrowiu (art. 148-162)	zabójstwo	148§1	10	11	0	1
		148§2	1	2	1	0
		148§3	0	0	0	0
		148§4	1	0	0	0
		pozostałe (art. 149-162)	1432	1420	1	89
bezpieczeństwu powszechnemu (art. 163 do 172)	35	20	1	1	1	
bezpieczeństwu w komunikacji (art. 173 do 180)	5208	5032	1	132	76	
środowisku (art. 181 do 188)	4	4	0	0	1	
wolności (art. 189 do 193)	765	771	3	58	29	
wolności sumienia i wyznania (art. 194 do 196)	0	0	0	0	0	
wolności seksualnej i obyczajności (art. 197-205)	zgwalcenie	197§1	54	47	1	0
		197§2	16	14	0	0
		197§3	21	21	0	0
		197§4	2	1	0	0
		pozostałe (art. 198-205)	85	90	12	6
rodzynie i opiece (art. 206-211)	znęcanie się (art. 207)	847	868	0	33	
	alimenty (art. 209)	2239	2203	0	60	
	pozostałe (art. 206,208,210,211)	6	3	0	0	
czci i netykalności cielesnej (art. 212 do 217)	48	50	0	7	1	
prawom osób wykonujących pracę zarobkową (art. 218 do 221)	25	30	0	5	0	
działalności instytucji państwowych oraz samorządu (art. 222 do 231)	1084	1043	3	60	42	
wymiarowi sprawiedliwości (art. 232-247)	ucieczka(art. 242§1 i 4)	15	14	0	0	
	niepowrót z przepustki (art. 242§2)	29	32	0	0	
	niepowrót z przerwy (art. 242§3)	19	25	0	0	
	pozostałe (art. 232-241,243-247)	2125	2080	0	47	24
przeciwko wyborom i referendum (art. 248 do 251)	0	0	0	0	0	
porządkowi publicznemu (art. 252-264)	zorganizowana grupa (art. 258)	96	96	56	5	
	pozostałe (art. 252-257,259-264)	215	224	12	7	
ochronie informacji (art. 265 do 269)	6	8	0	0	0	
wiarygodności dokumentów (art. 270 do 277)	667	650	8	109	22	
mieniu (art. 278-295)	kradzież (art. 278)	4285	4230	7	483	
		kradzież z włamaniem (art. 279)	2665	2674	33	56
	rozbój	280§1	992	959	11	38
		280§2	73	69	9	3
	wymuszenie rozbójnicze (art. 282)	95	105	11	3	
	pozostałe (art. 281,283-295)	5893	5864	70	827	
obrotowi gospodarczemu (art. 296 do 309)	139	115	8	16		
obrotowi pieniędzmi i papierami wartościowymi (art. 310 do 316)	53	37	1	5		
określone w części wojskowej (art. 317 do 363)	10	13	0	0		
<b>Razem Kodeks Karny z 1969 r.</b>	<b>26</b>	<b>20</b>	<b>0</b>	<b>0</b>	<b>0</b>	
w tym nieумыślni	3	2	0	0	0	
zdrowiu i życiu (art. 148-164)	zabójstwo	148§1	0	1	0	
		148§2	0	0	0	
		pozostałe (art. 149-164)	0	0	0	
wolności (art. 165-177)	zgwalcenie	168§1	1	0	0	
		168§2	0	0	0	
		pozostałe (art. 165-167,169-177)	0	0	0	
rodzynie, opiece i młodzieży (art. 183-188)	alimenty (art. 186)	0	0	0		
	pozostałe (art. 183-185,187-188)	1	0	0		
mieniu (art. 199-216)	włamania (art. 208)	4	3	0		
		napad	210§1	1	1	
	rabunkowy	210§2	1	1		
	pozostałe (art. 199-207,209,211-216)	11	8	0		
gospodarcze i fałszerstwa (art. 217 do 232)	1	1	0			
udział w zorganizowanej grupie (art. 276)	0	0	0			
wojskowe (art 303 do 331)	0	0	0			
przestępstwa określone w innych artykułach kk z 1969 r.	6	5	0			
<b>Przestępstwa i wykroczenia określone w innych aktach prawnych</b>	<b>21714</b>	<b>22146</b>	<b>62</b>	<b>2534</b>	<b>951</b>	

\* Kodeks Karny z 1997 r. - art. 65 ; Kodeks Karny z 1969 r. - art. 58a



TAB.8 Wyroki z wyznaczonym przez sąd terminem stawienia się do odbycia kary  
zasadnicza kara pozbawienia wolności wg wymiaru kary - stan w dniu 30.06.2015 r.

Wymiar kary	I kwartał 2015 r.	II kwartał 2015 r.	Z rubryki 3 liczba orzeczeń dotycząca:					
			Dorosłych			Młodocianych		
			Razem	Kobiet	Mężczyzn	Razem	Kobiet	Mężczyzn
1	2	3	4	5	6	7	8	9
<b>Ogółem</b>	19461	<b>19107</b>	<b>18574</b>	<b>1 022</b>	<b>17 552</b>	<b>533</b>	<b>21</b>	<b>512</b>
do 3 miesięcy	1116	<b>1013</b>	964	52	912	49	3	46
powyżej 3 do 6 miesięcy	4560	<b>4562</b>	4420	245	4175	142	7	135
powyżej 6 m do 1 roku	7041	<b>6897</b>	6722	400	6322	175	6	169
powyżej 1 r do 1r 6 m	2737	<b>2750</b>	2686	139	2547	64	0	64
powyżej 1 r 6 m do 2 lat	2520	<b>2433</b>	2353	136	2217	80	3	77
powyżej 2 lat do 3 lat	944	<b>918</b>	897	37	860	21	2	19
powyżej 3 lat do 5 lat	430	<b>432</b>	431	12	419	1	0	1
powyżej 5 lat do 10 lat	106	<b>93</b>	92	1	91	1	0	1
powyżej 10 lat do 15 lat	6	<b>8</b>	8	0	8	0	0	0
25 lat	1	<b>1</b>	1	0	1	0	0	0
kara dożywotniego pozbawienia wolności	0	<b>0</b>	0	0	0	0	0	0

TAB.8A Wyroki z wyznaczonym przez sąd terminem stawienia się do odbycia kary  
zastępcza kara pozbawienia wolności wg wymiaru kary - stan w dniu 30.06.2015 r.

Wymiar kary	I kwartał 2015 r.	II kwartał 2015 r.	Z rubryki 3 liczba orzeczeń dotycząca:					
			Dorosłych			Młodocianych		
			Razem	Kobiet	Mężczyzn	Razem	Kobiet	Mężczyzn
1	2	3	4	5	6	7	8	9
<b>Ogółem</b>	12 539	<b>12 590</b>	<b>12115</b>	<b>1 238</b>	<b>10 877</b>	<b>475</b>	<b>40</b>	<b>435</b>
do 1 miesiąca	5 963	<b>5 759</b>	5631	631	5 000	128	7	121
powyżej 1 miesiąca do 6 miesięcy	6 477	<b>6 707</b>	6368	603	5 765	339	33	306
powyżej 6 miesięcy do 9 miesięcy	74	<b>90</b>	84	3	81	6	0	6
powyżej 9 miesięcy do 1 roku	25	<b>34</b>	32	1	31	2	0	2

\* zastępcza kara pozbawienia wolności za grzywnę orzeczoną samoistnie, zastępcza kara pozbawienia wolności za grzywnę orzeczoną obok kary pozbawienia wolności lub ograniczenia wolności, zastępcza kara pozbawienia wolności za ograniczenie wolności

TAB.8B Wyroki z wyznaczonym przez sąd terminem stawienia się do odbycia kary  
inne środki izolacyjne \* wg wymiaru kary - stan w dniu 30.06.2015 r.

Wymiar kary	I kwartał 2015 r.	II kwartał 2015 r.	Z rubryki 3 liczba orzeczeń dotycząca:					
			Dorosłych			Młodocianych		
			Razem	Kobiet	Mężczyzn	Razem	Kobiet	Mężczyzn
1	2	3	4	5	6	7	8	9
<b>Ogółem</b>	19 009	<b>19 303</b>	<b>18455</b>	<b>2 165</b>	<b>16 290</b>	<b>848</b>	<b>100</b>	<b>748</b>
do 1 miesiąca	18 881	<b>19 130</b>	<b>18284</b>	2 126	16 158	<b>846</b>	100	746
powyżej 1 miesiąca do 6 miesięcy	127	<b>173</b>	<b>171</b>	39	132	<b>2</b>	0	2
powyżej 6 miesięcy do 9 miesięcy	0	<b>0</b>	<b>0</b>	0	0	<b>0</b>	0	0
powyżej 9 miesięcy do 1 roku	1	<b>0</b>	<b>0</b>	0	0	<b>0</b>	0	0

\* zastępcza kara pozbawienia wolności za grzywnę orzeczoną za wykroczenie skarbowe; kara aresztu; zastępcza kara aresztu za grzywnę lub za ograniczenie wolności; kara porządkowa; środek przymusu orzeczonego w postępowaniu cywilnym

TAB.8C Średni wymiar kary i mediana orzeczeń z wyznaczonym przez sąd terminem stawienia się do odbycia kary

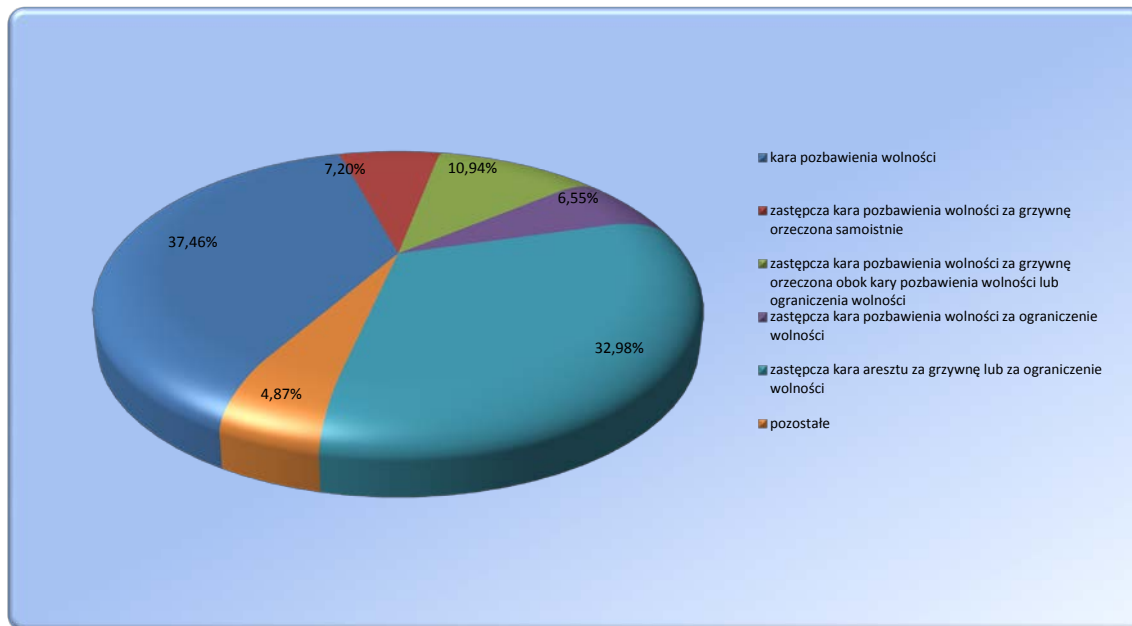
Średni wymiar kary i mediana orzeczeń z wyznaczonym przez sąd terminem stawienia się do odbycia kary	I kwartał 2015 r.	II kwartał 2015 r.	Przyrost
<b>Średni wymiar</b> prawomocnie orzeczonej zasadniczej kary pozbawienia wolności (w miesiącach) : (bez kary dożywotniego pozbawienia wolności)	13,66	<b>13,62</b>	-0,04
<b>Mediana</b> prawomocnie orzeczonej zasadniczej kary pozbawienia wolności (w miesiącach) : (bez kary dożywotniego pozbawienia wolności)	12,00	<b>12,00</b>	0,00
<b>Średni wymiar</b> prawomocnie orzeczonej zasadniczej kary pozbawienia wolności (w miesiącach) : (bez kary dożywotniego pozbawienia wolności i kary 25 lat pozbawienia wolności)	13,65	<b>13,61</b>	-0,04
<b>Mediana</b> prawomocnie orzeczonej zasadniczej kary pozbawienia wolności (w miesiącach) : (bez kary dożywotniego pozbawienia wolności i kary 25 lat pozbawienia wolności)	12,00	<b>12,00</b>	0,00
<b>Średni wymiar</b> zastępczej kary pozbawienia wolności (w miesiącach) :	1,69	<b>1,72</b>	0,03
<b>Średni wymiar</b> innych środków izolacyjnych (w miesiącach) :	0,33	<b>0,34</b>	0,01



TAB.9 Orzeczenia z wyznaczonym przez sąd terminem stawienia się do odbycia kary wg rodzaju kary - stan w dniu 30.06.2015 r

Rodzaj kary	I kwartał 2015 r.	II kwartał 2015 r.	Z rubryki 3 liczba orzeczeń dotycząca:					
			Dorosłych			Młodocianych		
			Razem	Kobiet	Mężczyzn	Razem	Kobiet	Mężczyzn
1	2	3	4	5	6	7	8	9
<b>Ogółem</b>	51009	<b>51000</b>	<b>49144</b>	<b>4425</b>	<b>44719</b>	<b>1856</b>	<b>161</b>	<b>1695</b>
kara dożywotniego pozbawienia wolności	0	0	0	0	0	0	0	0
kara 25 lat pozbawienia wolności	1	1	1	0	1	0	0	0
kara pozbawienia wolności	19460	<b>19106</b>	18573	1022	17551	533	21	512
kara aresztu wojskowego	0	0	0	0	0	0	0	0
zastępcza kara pozbawienia wolności za grzywnę orzeczoną samoistnie	3579	<b>3670</b>	3593	426	3167	77	4	73
zastępcza kara pozbawienia wolności za grzywnę orzeczoną obok kary pozbawienia wolności lub ograniczenia wolności	5746	<b>5581</b>	5498	504	4994	83	4	79
zastępcza kara pozbawienia wolności za ograniczenie wolności	3214	<b>3339</b>	3024	308	2716	315	32	283
zastępcza kara pozbawienia wolności za grzywnę orzeczoną za wykroczenie skarbowe	1866	<b>1874</b>	1851	491	1360	23	4	19
kara aresztu	607	<b>569</b>	520	34	486	49	0	49
zastępcza kara aresztu za grzywnę lub za ograniczenie wolności	16489	<b>16821</b>	16045	1634	14411	776	96	680
kara porządkowa	47	<b>39</b>	39	6	33	0	0	0
środek przymusu orzeczony w postępowaniu cywilnym	0	0	0	0	0	0	0	0

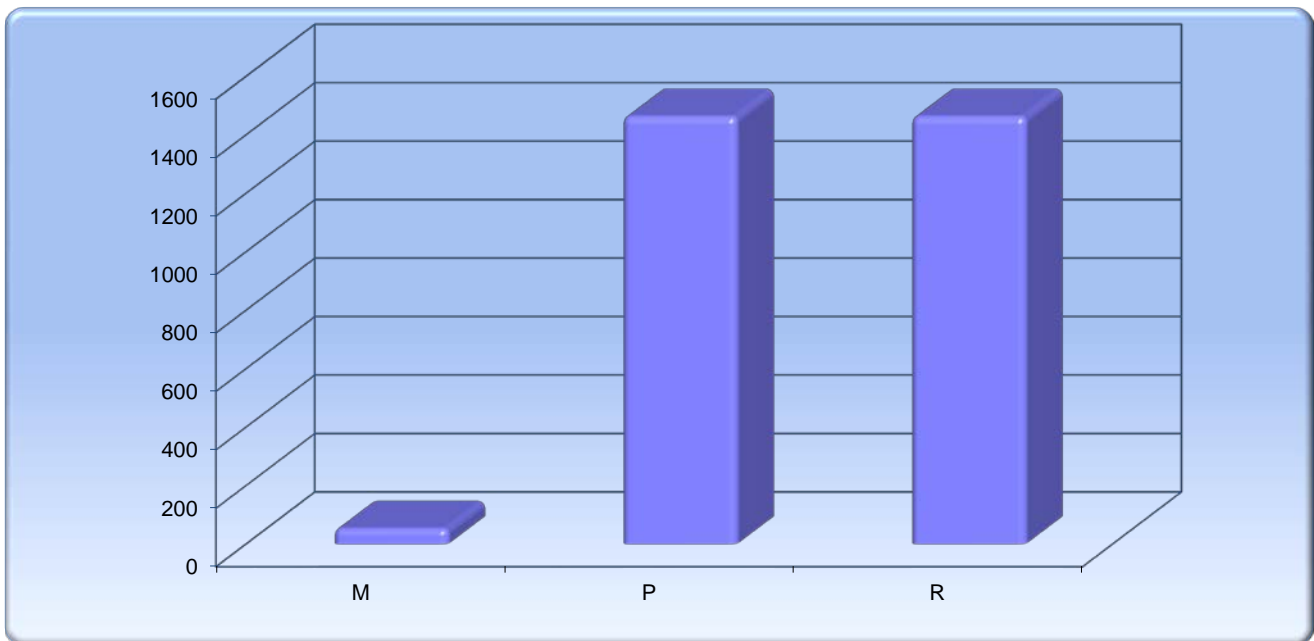
Wykres 4 Orzeczenia z wyznaczonym przez sąd terminem stawienia się do odbycia kary wg rodzaju kary stan w dniu 30.06.2015 r



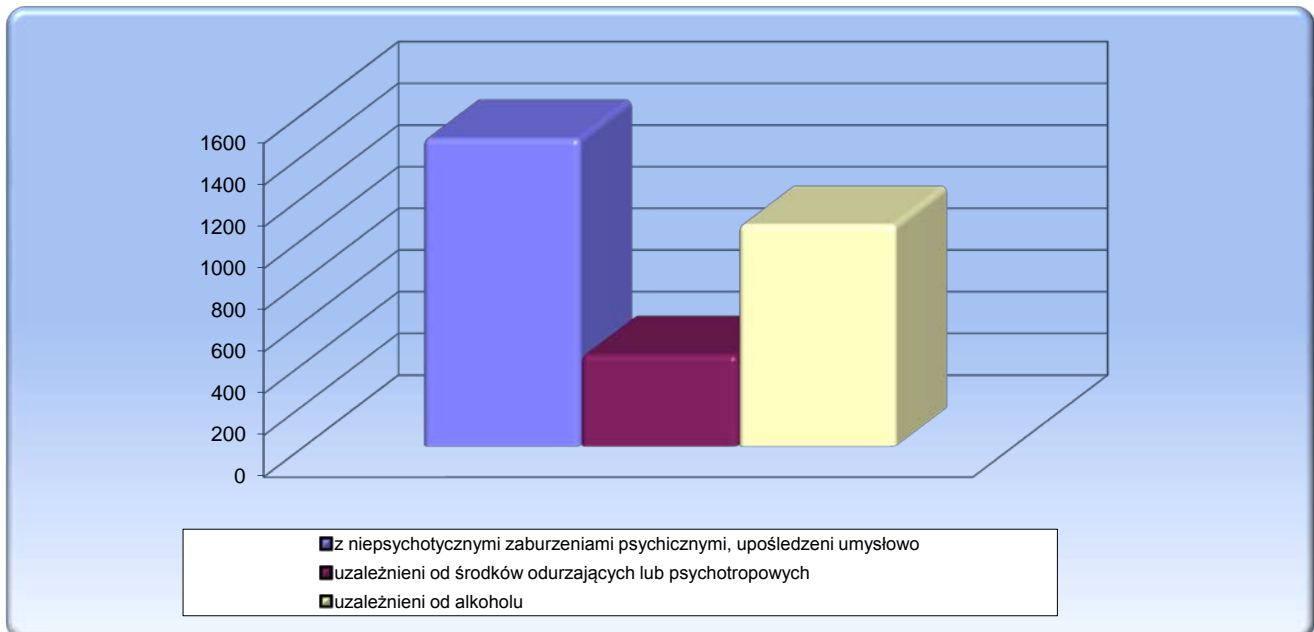
TABL.10 Skazani zakwalifikowani do oddziałów terapeutycznych przebywający w tych oddziałach stan w dniu 30.06.2015 r.<sup>1</sup>

Wyszczególnienie	I kwartał 2015 r.	II kwartał 2015 r.	Z rubryki 3:			
			kobiety	M	P	R
1	2	3	4	5	6	7
<b>Ogółem</b>	3010	<b>2979</b>	167	53	1463	1463
z niepsychotycznymi zaburzeniami psychicznymi, upośledzeni umysłowo	1457	<b>1477</b>	53	25	639	813
w tym z zaburzeniami preferencji seksualnych	258	<b>275</b>	0	0	162	113
uzależnieni od środków odurzających lub psychotropowych	439	<b>439</b>	28	14	170	255
uzależnieni od alkoholu	1114	<b>1063</b>	86	14	654	395

**Wykres 5** Skazani przebywający w oddziałach terapeutycznych w podziale na grupy



**Wykres 6** Skazani przebywający w oddziałach terapeutycznych wg przyczyn skierowania



<sup>1</sup> Źródło: Biuro Penitencjarne CZSW

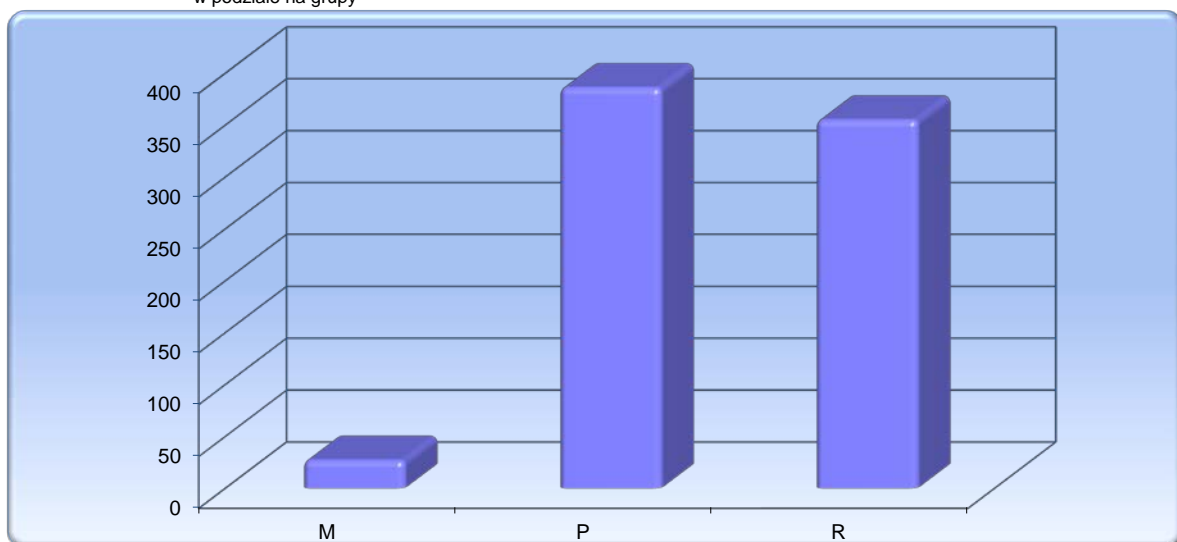
TABL. 11 Skazani zakwalifikowani do oddziałów terapeutycznych przebywający poza tymi oddziałami  
-stan w dniu 30.06.2015<sup>1</sup>

Wyszczególnienie	I kwartał 2015 r.	II kwartał 2015 r.	Z rubryki 3:			
			kobiety	M	P	R
1	2	3	4	5	6	7
<b>Ogółem</b>	710	<b>768</b>	53	27	386	355
z niepsychotycznymi zaburzeniami psychicznymi, upośledzeni umysłowo	156	<b>160</b>	4	9	51	100
w tym z zaburzeniami preferencji seksualnych	17	<b>12</b>	0	0	7	5
uzależnieni od środków odurzających lub psychotropowych	99	<b>121</b>	19	10	53	58
uzależnieni od alkoholu	455	<b>487</b>	30	8	282	197

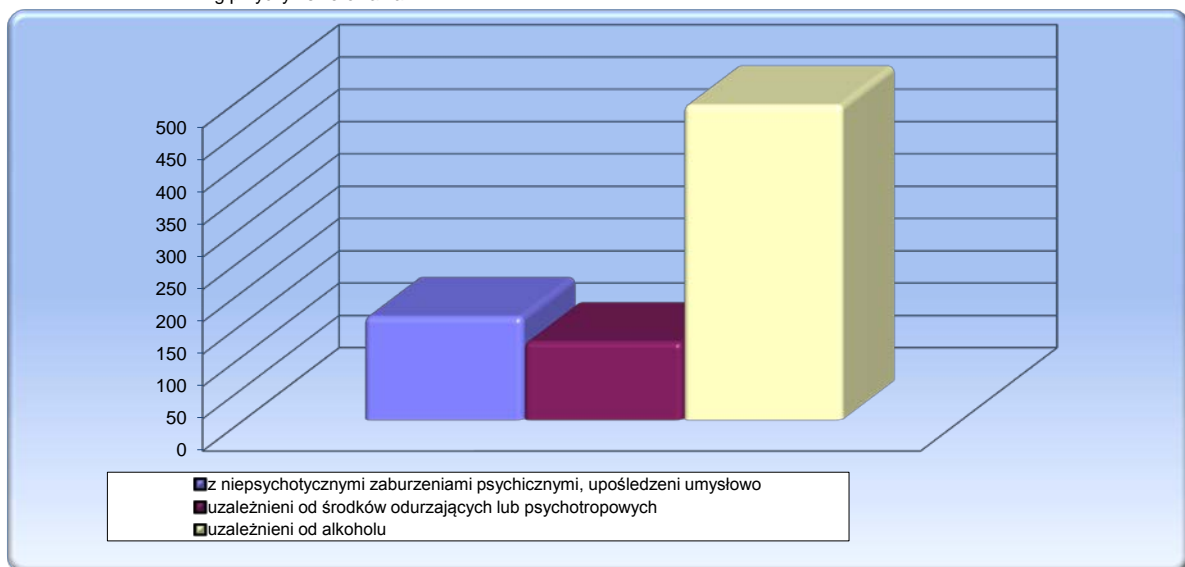
TABL. 12 Skazani zakwalifikowani do oddziałów terapeutycznych przebywający poza tymi oddziałami  
wg przyczyn<sup>1</sup>

Wyszczególnienie	Leczenie	II sprawy	Oczekiwanie na trans.	Z innej przyczyny
I kwartał 2015 r.	35	12	176	487
<b>II kwartał 2015 r.</b>	34	15	219	500

**Wykres 7** Skazani zakwalifikowani do oddziałów terapeutycznych przebywający poza tymi oddziałami  
w podziale na grupy



**Wykres 8** Skazani zakwalifikowani do oddziałów terapeutycznych przebywający poza tymi oddziałami  
wg przyczyn skierowania



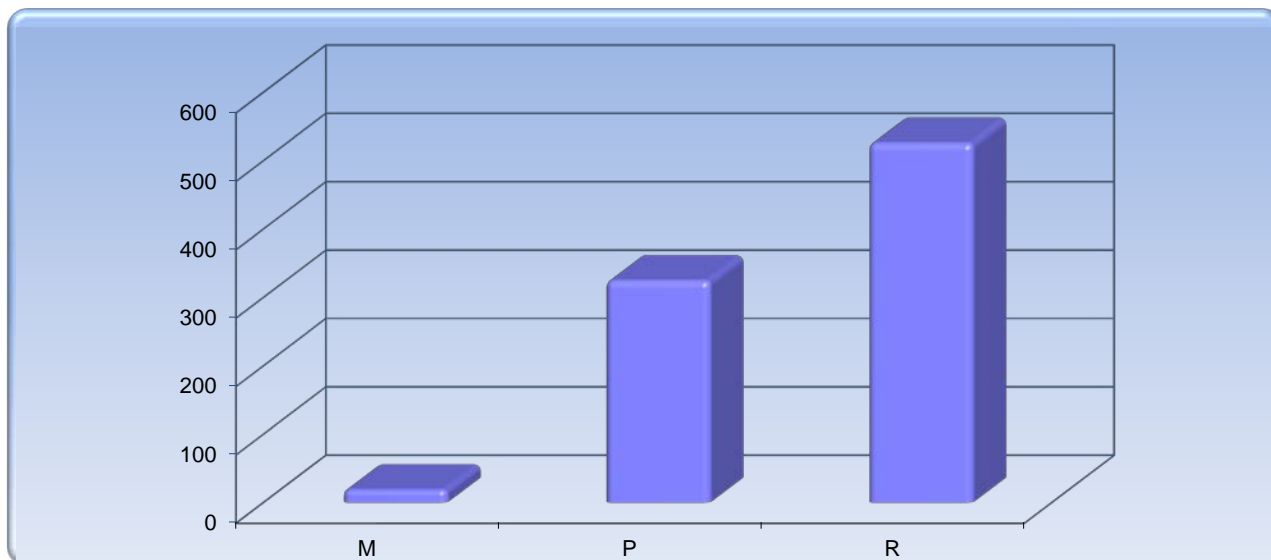
<sup>1</sup> Źródło: Biuro Penitencjarne CZSW



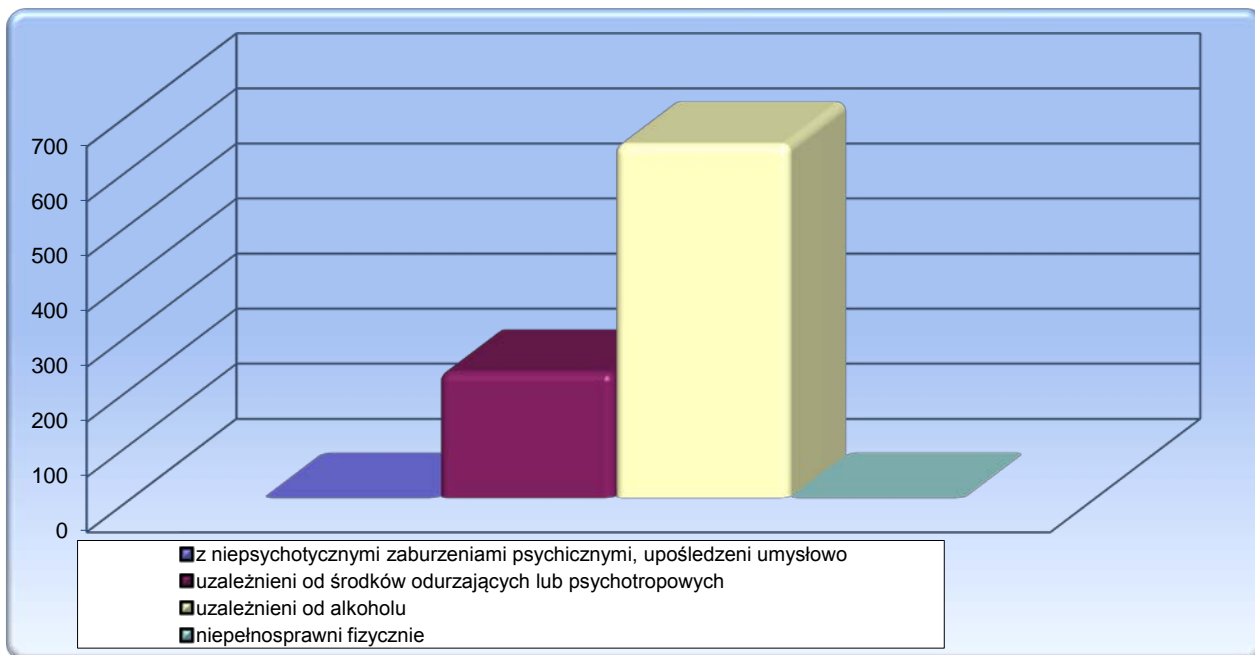
TABL. 13 Skazani zakwalifikowani do systemu terapeutycznego poza oddziałem  
-stan w dniu 30.06.2015<sup>1</sup>

Wyszczególnienie	I kwartał 2015 r.	II kwartał 2015 r.	Z rubryki 3:			
			kobiety	M	P	R
1	2	3	4	5	6	7
<b>Ogółem</b>	960	<b>870</b>	43	19	325	526
z niepsychotycznymi zaburzeniami psychicznymi, upośledzeni umysłowo	2	<b>0</b>	0	0	0	0
uzależnieni od środków odurzających lub psychotropowych	215	<b>228</b>	24	16	69	143
uzależnieni od alkoholu	742	<b>642</b>	19	3	256	383
niepełnosprawni fizycznie	1	<b>0</b>	0	0	0	0

**Wykres 9** Skazani zakwalifikowani do systemu terapeutycznego poza oddziałem w podziale na grupy



**Wykres 10** Skazani zakwalifikowani do systemu terapeutycznego poza oddziałem wg przyczyn skierowania



<sup>1</sup> Źródło: Biuro Penitencjarne CZSW



## ZESTAWIENIE ZE WSZYSTKICH OKRĘGÓW

TABL. 14 Liczba udzielonych przepustek i zezwoleń na czasowe opuszczenie zakładu karnego, aresztu śledczego<sup>1</sup>

Przepustki i zezwolenia określone w :	Liczba osób korzystających		Liczba przepustek i zezwoleń		Samowolne przedłużenie czasu przepustki lub zezwolenia w II kwartale 2015					
					spóźnienia*			niepowroty		
	I kwartał 2015 r.	II kwartał 2015 r.	I kwartał 2015 r.	II kwartał 2015 r.	liczba osób	liczba spóźnień	% 6/4	liczba osób	liczba niepowrotów	% 9/4
	0	1	2	3	4	5	6	7	8	9
<b>Ogółem</b>			19556	21186	111	111	0,52%	81	81	0,38%
art. 91 pkt 7 kkw	797	1101	853	1224	9	9	0,74%	7	7	0,57%
art. 92 pkt 9 kkw	727	801	1176	1361	5	5	0,37%	11	11	0,81%
art. 138 § 1 pkt 7 kkw	3941	3939	10687	10393	40	40	0,38%	24	24	0,23%
art. 138 § 1 pkt 8 kkw	2974	3266	5315	6369	34	34	0,53%	18	18	0,28%
art. 165 § 2 kkw	90	104	126	166	2	2	1,20%	0	0	0,00%
art. 141a § 1 kkw ( bez asysty )	795	966	1018	1242	21	21	1,69%	21	21	1,69%
art. 141a § 1 kkw ( z asystą )	75	95	96	123	0	0	0,00%	0	0	0,00%
art. 141a § 1 kkw ( konwój )	265	292	285	308	0	0	0,00%	0	0	0,00%

\* przez spóźnienie należy rozumieć samowolne przedłużenie czasu przepustki lub zezwolenia zakończone dobrowolnym zgłoszeniem się nie później niż 24 godziny po wyznaczonym terminie powrotu

TABL. 14A Liczba osadzonych korzystających z przepustek i zezwoleń

Wyszczególnienie	I kwartał 2015 r.	II kwartał 2015 r.
Liczba zezwoleń udzielonych tymczasowo aresztowanym	0	0
Liczba osadzonych korzystających z przepustek i zezwoleń	6068	6331

TABL. 15 Liczba udzielonych zezwoleń na opuszczenie zakładu karnego, aresztu śledczego przez dyrektorów jednostek penitencjarnych<sup>1</sup>

Zezwolenia określone w :	Liczba osób korzystających		Liczba zezwoleń		Samowolne przedłużenie czasu zezwolenia w II kwartale 2015 r.					
					spóźnienia*			niepowroty		
	I kwartał 2015 r.	II kwartał 2015 r.	I kwartał 2015 r.	II kwartał 2015 r.	liczba osób	liczba spóźnień	% 6/4	liczba osób	liczba niepowrotów	% 9/4
	0	1	2	3	4	5	6	7	8	9
<b>Ogółem</b>	6666	8888	22867	30405	10	10	0,03%	8	8	0,03%
<b>art. 91 pkt 3 kkw</b>	593	980	4102	5721	4	4	0,07%	2	2	0,03%
nauczanie	156	214	2256	2296	1	1	0,04%	1	1	0,04%
szkolenie	115	389	508	1848	2	2	0,11%	0	0	0,00%
zajęcia terapeutyczne	322	377	1338	1577	1	1	0,06%	1	1	0,06%
<b>art. 91 pkt 4 kkw</b>	4947	6589	14586	20104	4	4	0,02%	5	5	0,02%
zajęcia kult. - oświatowe	3463	4605	9486	13910	1	1	0,01%	4	4	0,03%
sportowe	1484	1984	5100	6194	3	3	0,05%	1	1	0,02%
<b>art. 92 pkt 3 kkw</b>	189	202	1094	1126	1	1	0,09%	0	0	0,00%
nauczanie	76	73	760	672	0	0	0,00%	0	0	0,00%
szkolenie	27	53	71	191	1	1	0,52%	0	0	0,00%
zajęcia terapeutyczne	86	76	263	263	0	0	0,00%	0	0	0,00%
<b>art. 92 pkt 4 kkw</b>	634	753	1632	1940	0	0	0,00%	0	0	0,00%
zajęcia kult. - oświatowe	443	463	1223	1168	0	0	0,00%	0	0	0,00%
sportowe	191	290	409	772	0	0	0,00%	0	0	0,00%
<b>art. 92 pkt 5 kkw</b>	269	338	1218	1255	0	0	0,00%	1	1	0,08%
zajęcia kult. - oświatowe	250	283	1192	1146	0	0	0,00%	1	1	0,09%
sportowe	19	55	26	109	0	0	0,00%	0	0	0,00%
<b>art. 131 § 2 kkw</b>	34	26	235	259	1	1	0,39%	0	0	0,00%

\* przez spóźnienie należy rozumieć samowolne przedłużenie czasu zezwolenia zakończone dobrowolnym zgłoszeniem się nie później niż 1 godzina po wyznaczonym terminie powrotu

<sup>1</sup> Źródło: Biuro Penitencjarne CZSW





TABL. 16 Warunkowe zwolnienia <sup>1</sup>

Wyszczególnienie	styczeń - marzec 2015r.	kwiecień - czerwiec 2015r.	%	
<b>Ogółem</b>	9919	<b>10084</b>	<b>100,00%</b>	
<b>Wnioski rozpatrzone pozytywnie</b>	3793	<b>3775</b>	<b>37,44%</b>	<b>100,00%</b>
- dyrektora zakładu karnego	2125	2096	20,79%	55,52%
- prokuratora lub sądu	2	1	0,01%	0,03%
- kuratora zawodowego	2	0	0,00%	0,00%
- skazanego	1664	1678	16,64%	44,45%
<b>Wnioski rozpatrzone negatywnie</b>	6126	<b>6307</b>	<b>62,54%</b>	<b>100,00%</b>
- dyrektora zakładu karnego	136	128	1,27%	2,03%
- prokuratora lub sądu	0	0	0,00%	0,00%
- kuratora zawodowego	1	2	0,02%	0,03%
- skazanego	5989	6177	61,26%	97,94%
<b>Warunkowo przedterminowo zwolnieni przez sąd z urzędu</b>	0	<b>2</b>	<b>0,02%</b>	<b>100,00%</b>

TABL. 17 Warunkowe zwolnienia - wnioski rozpatrzone pozytywnie <sup>1</sup>

Wyszczególnienie	styczeń - marzec 2015r.	kwiecień - czerwiec 2015r.	%	
<b>Ogółem</b>	3793	<b>3775</b>	<b>100,00%</b>	
<b>Wniosek dyrektora zakładu karnego</b>	2125	<b>2096</b>	<b>55,49%</b>	<b>100,00%</b>
- grupa M	21	35	0,93%	1,67%
- grupa P	1396	1345	35,61%	64,17%
- grupa R	708	716	18,96%	34,16%
- grupa W	0	0	0,00%	0,00%
<b>Wniosek skazanego, obrońcy, sądowego kuratora zawodowego, prokuratora lub sądu</b>	1668	<b>1679</b>	<b>44,45%</b>	<b>100,00%</b>
- grupa M	19	14	0,37%	0,83%
- grupa P	815	833	22,05%	49,61%
- grupa R	834	832	22,03%	49,55%
- grupa W	0	0	0,00%	0,00%
<b>Warunkowo przedterminowo zwolnieni przez sąd z urzędu</b>	0	<b>2</b>	<b>0,05%</b>	<b>100,00%</b>
- grupa M	0	0	0,00%	0,00%
- grupa P	0	1	0,03%	0,00%
- grupa R	0	1	0,03%	0,00%
- grupa W	0	0	0,00%	0,00%

TABL. 18 Warunkowe zwolnienia - wnioski rozpatrzone negatywnie <sup>1</sup>

Wyszczególnienie	styczeń - marzec 2015r.	kwiecień - czerwiec 2015r.	%	
<b>Ogółem</b>	6126	<b>6307</b>	<b>100,00%</b>	
<b>Wniosek dyrektora zakładu karnego</b>	136	<b>128</b>	<b>2,03%</b>	<b>100,00%</b>
- grupa M	0	1	0,02%	0,78%
- grupa P	90	92	1,46%	71,88%
- grupa R	46	35	0,55%	27,34%
- grupa W	0	0	0,00%	0,00%
<b>Wniosek skazanego, obrońcy, sądowego kuratora zawodowego, prokuratora lub sądu</b>	5990	<b>6179</b>	<b>97,97%</b>	<b>100,00%</b>
- grupa M	89	117	1,86%	1,89%
- grupa P	2866	2898	45,95%	46,90%
- grupa R	3035	3164	50,17%	51,21%
- grupa W	0	0	0,00%	0,00%

<sup>1</sup> Źródło: Biuro Penitencjarne CZSW

TABL. 19 Pozytywnie i negatywnie rozpatrzone wnioski o warunkowe przedterminowe zwolnienie <sup>1</sup>

Grupa klasyfikacyjna i system wykonywania kary		I kwartał 2015 r.	II kwartał 2015 r.	z rubryki 3 wnioski rozpatrzone :				Warunkowo przedterminowo zwolnieni przez sąd z urzędu w II kwartale 2015	
				pozytywnie		negatywnie			
				dyrektora zakładu karnego	pozostałe	dyrektora zakładu karnego	pozostałe		
1	2	3	4	5	6	7	8		
<b>Ogółem</b>		9919	10084	2096	1679	128	6179	2	
<b>Razem - grupa M</b>		129	167	35	14	1	117	0	
M	1	programowany	64	90	7	4	0	79	0
		terapeutyczny	6	3	0	0	0	3	0
	2	programowany	56	66	23	10	0	33	0
		terapeutyczny	1	2	0	0	0	2	0
	3	programowany	2	6	5	0	1	0	0
		terapeutyczny	0	0	0	0	0	0	0
<b>Razem - grupa P</b>		5167	5169	1345	833	92	2898	1	
P	1	zwykły	405	400	5	56	1	338	0
		programowany	1018	1056	58	140	5	853	0
		terapeutyczny	140	119	4	10	0	105	0
	2	zwykły	399	356	76	92	0	187	1
		programowany	2489	2566	829	456	52	1229	0
		terapeutyczny	60	37	4	11	0	22	0
	3	zwykły	37	23	12	8	0	3	0
		programowany	619	611	357	59	34	161	0
		terapeutyczny	0	1	0	1	0	0	0
<b>Razem - grupa R</b>		4623	4748	716	832	35	3164	1	
R	1	zwykły	601	612	19	79	0	514	0
		programowany	1049	1040	49	115	0	876	0
		terapeutyczny	118	120	3	10	0	107	0
	2	zwykły	501	485	22	138	1	324	0
		programowany	1908	2019	448	407	28	1135	1
		terapeutyczny	42	34	4	4	0	26	0
	3	zwykły	21	26	2	14	0	10	0
		programowany	383	394	166	63	6	159	0
		terapeutyczny	0	18	3	2	0	13	0
<b>W</b>		0	0	0	0	0	0	0	

<sup>1</sup> Źródło: Biuro Penitencjarne CZSW

TABL. 20 Zażalenia złożone przez dyrektorów jednostek penitencjarnych na odmowę udzielenia warunkowego przedterminowego zwolnienia na ich wniosek <sup>1</sup>

Wyszczególnienie		I kwartał 2015	II kwartał 2015	
Zażalenia	złożone	132	102	
	rozpatrzone*	negatywnie	65	56
		pozytywnie	20	37
Sprawy badane przez komisje penitencjarne w związku z nabyciem przez skazanego uprawnień do ubiegania się o warunkowe przedterminowe zwolnienie		9867	9863	

\*- rozpatrzone w aktualnym kwartale sprawozdawczym

TABL. 21 Samoagresje w kwartale sprawozdawczym <sup>1</sup>

Wyszczególnienie	I kwartał 2015 r.	II kwartał 2015 r.
<b>Ogółem</b>	59	54
- odmowa przyjmowania pokarmów	4	4
- samouszkodzenia	6	6
- usiłowania samobójcze	49	44

TABL. 22 Przyczyny samoagresji <sup>1</sup>

Wyszczególnienie	I kwartał 2015 r.	II kwartał 2015 r.
<b>Ogółem</b>	59	54
- z powodu działalności administracji	8	13
- z powodu presji podkultury przestępczej	0	0
- z powodu uczestnictwa w podkulturze przestępczej	1	0
- z powodu działalności sądu , prokuratora	2	2
- z innych powodów	48	39

<sup>1</sup> Źródło: Biuro Penitencjarne CZSW



TABL. 23 Wykonanie kary umieszczenia w celi izolacyjnej<sup>1</sup>

Wyszczególnienie	I kwartał 2015 r.	II kwartał 2015 r.
<b>Ogółem</b>	1013	1097
- grupa M	116	109
- grupa P	374	407
- grupa R	421	470
- grupa W	0	0
- tymczasowo aresztowani	102	111

TABL. 24 Zastosowanie art.46 § 1 KK, wobec skazanych<sup>1</sup>

Wyszczególnienie	I kwartał 2015 r.	II kwartał 2015 r.
<b>art. 46 § 1 KK</b>	<b>14857</b>	<b>15084</b>

TABL. 25 Liczba osób wobec których wykonano badania psychologiczne i psychiatryczne<sup>1</sup>

Wyszczególnienie	Liczba osób przebadanych w okresie sprawozdawczym			
	w ośrodkach diagnostycznych		poza ośrodkami diagnostycznymi	
	Ogółem	w tym zarządz. przez sędziego penitencjarnego	Ogółem	w tym zarządz. przez sędziego penitencjarnego
	<b>455</b>	<b>20</b>	<b>2</b>	<b>0</b>
młodociani, którym pozostało co najmniej 6 miesięcy do nabycia prawa do ubiegania się o warunkowe zwolnienie	203	1	2	0
młodociani sprawiający trudności wychowawcze	2	1	0	0
inne osoby	250	18	0	0

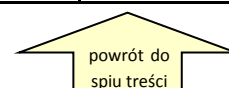
<sup>1</sup> Źródło: Biuro Penitencjarne CZSW

TABL. 26 Wykonanie budżetu więziennictwa <sup>2</sup>

Wyszczególnienie		Budżet po zmianach na 2015 r. (w tys. zł.)	Wykonanie do 30.06. 2015 r. (w tys. zł.)	% wykonania planu rocznego	% wykonania w stosunku do upływu czasu
Dochody ogółem		6 107	5 855	95,87	191,75
w tym:	z działalności więziennictwa	5 757	5 131	89,13	178,25
	pozostała działalność	350	724	206,86	413,71
Wydatki ogółem		4 047 123	2 079 582	51,38	102,77
w tym:	na więziennictwo	2 655 481	1 387 772	52,26	104,52
	na świadczenia emerytalne	1 373 675	682 620	49,69	99,39
	na pozostałą działalność	17 967	9 190	51,15	102,30

TABL.27 Wykonanie wydatków "więziennictwo" <sup>2</sup>

Wyszczególnienie		Budżet po zmianach na 2015 r. (w tys. zł.)	Wykonanie do 30.06. 2015 r. (w tys. zł.)	% wykonania planu rocznego	% wykonania w stosunku do upływu czasu
Wydatki ogółem		2 655 481	1 387 772	52,26	104,52
w tym:	świadczenia na rzecz osób fizycznych	156 352	125 299	80,14	160,28
	uposażenia i wynagrodzenia	1 610 664	843 438	52,37	104,73
	zakupy towarów i usług	588 126	252 637	42,96	85,91
	pozostałe wydatki bieżące	194 676	134 242	68,96	137,91
	wydatki majątkowe	105 663	32 156	30,43	60,87

<sup>2</sup> Źródło: Biuro Budżetu CZSW

Opracowały:  
1.por. Maja Milewska  
2.kpt. Agnieszka Zientarska

Warszawa 28.07.2015 r.