

# **MINISTERSTWO SPRAWIEDLIWOŚCI**

**CENTRALNY ZARZĄD SŁUŻBY WIĘZIENNEJ**

**INFORMACJA**

**O WYKONYWANIU KARY POZBAWIENIA WOLNOŚCI  
I TYMCZASOWEGO ARESZTOWANIA**

**za IV kwartał 2009**

WARSZAWA

## Spis treści

TABL	1	Skazani zakwalifikowani do oddziałów terapeutycznych	1
TABL	2	Skazani zakwalifikowani do oddziałów terapeutycznych przebywający poza tymi oddziałami	2
TABL	3	Skazani przebywający poza oddziałami terapeutycznymi wg przyczyn	2
TABL	4	Skazani zakwalifikowani do systemu terapeutycznego poza oddziałem	3
TABL	5	Liczba udzielonych przepustek i zezwoleń	4
TABL	6	Liczba udzielonych zezwoleń na opuszczenie zakładu karnego, aresztu śledczego przez dyrektorów jednostek penitencjarnych	4
TABL	7	Liczba udzielonych przepustek i zezwoleń w okręgu białostockim	5
TABL	8	Liczba udzielonych zezwoleń na opuszczenie zakładu karnego, aresztu śledczego przez dyrektorów jednostek penitencjarnych w okręgu białostockim	5
TABL	9	Liczba udzielonych przepustek i zezwoleń w okręgu bydgoskim	6
TABL	10	Liczba udzielonych zezwoleń na opuszczenie zakładu karnego, aresztu śledczego przez dyrektorów jednostek penitencjarnych w okręgu bydgoskim	6
TABL	11	Liczba udzielonych przepustek i zezwoleń w okręgu gdańskim	7
TABL	12	Liczba udzielonych zezwoleń na opuszczenie zakładu karnego, aresztu śledczego przez dyrektorów jednostek penitencjarnych w okręgu gdańskim	7
TABL	13	Liczba udzielonych przepustek i zezwoleń w okręgu katowickim	8
TABL	14	Liczba udzielonych zezwoleń na opuszczenie zakładu karnego, aresztu śledczego przez dyrektorów jednostek penitencjarnych w okręgu katowickim	8
TABL	15	Liczba udzielonych przepustek i zezwoleń w okręgu koszalińskim	9
TABL	16	Liczba udzielonych zezwoleń na opuszczenie zakładu karnego, aresztu śledczego przez dyrektorów jednostek penitencjarnych w okręgu koszalińskim	9

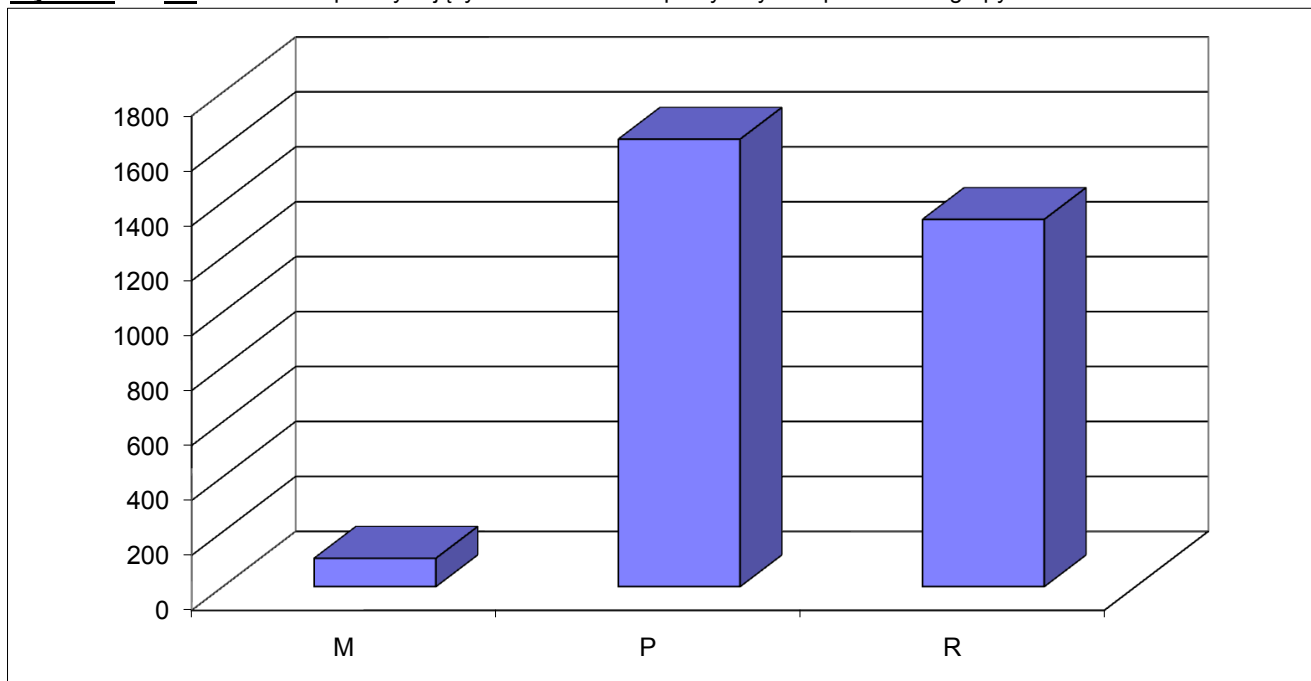
TABL	17	Liczba udzielonych przepustek i zezwoleń w okręgu krakowskim	10
TABL	18	Liczba udzielonych zezwoleń na opuszczenie zakładu karnego, aresztu śledczego przez dyrektorów jednostek penitencjarnych w okręgu krakowskim	10
TABL	19	Liczba udzielonych przepustek i zezwoleń w okręgu lubelskim	11
TABL	20	Liczba udzielonych zezwoleń na opuszczenie zakładu karnego, aresztu śledczego przez dyrektorów jednostek penitencjarnych w okręgu lubelskim	11
TABL	21	Liczba udzielonych przepustek i zezwoleń w okręgu łódzkim	12
TABL	22	Liczba udzielonych zezwoleń na opuszczenie zakładu karnego, aresztu śledczego przez dyrektorów jednostek penitencjarnych w okręgu łódzkim	12
TABL	23	Liczba udzielonych przepustek i zezwoleń w okręgu olsztyńskim	13
TABL	24	Liczba udzielonych zezwoleń na opuszczenie zakładu karnego, aresztu śledczego przez dyrektorów jednostek penitencjarnych w okręgu olsztyńskim	13
TABL	25	Liczba udzielonych przepustek i zezwoleń w okręgu opolskim	14
TABL	26	Liczba udzielonych zezwoleń na opuszczenie zakładu karnego, aresztu śledczego przez dyrektorów jednostek penitencjarnych w okręgu opolskim	14
TABL	27	Liczba udzielonych przepustek i zezwoleń w okręgu poznańskim	15
TABL	28	Liczba udzielonych zezwoleń na opuszczenie zakładu karnego, aresztu śledczego przez dyrektorów jednostek penitencjarnych w okręgu poznańskim	15
TABL	29	Liczba udzielonych przepustek i zezwoleń w okręgu rzeszowskim	16
TABL	30	Liczba udzielonych zezwoleń na opuszczenie zakładu karnego, aresztu śledczego przez dyrektorów jednostek penitencjarnych w okręgu rzeszowskim	16

TABL	31	Liczba udzielonych przepustek i zezwoleń w okręgu szczecińskim	17
TABL	32	Liczba udzielonych zezwoleń na opuszczenie zakładu karnego, aresztu śledczego przez dyrektorów jednostek penitencjarnych w okręgu szczecińskim	17
TABL	33	Liczba udzielonych przepustek i zezwoleń w okręgu warszawskim	18
TABL	34	Liczba udzielonych zezwoleń na opuszczenie zakładu karnego, aresztu śledczego przez dyrektorów jednostek penitencjarnych w okręgu warszawskim	18
TABL	35	Liczba udzielonych przepustek i zezwoleń w okręgu wrocławskim	19
TABL	36	Liczba udzielonych zezwoleń na opuszczenie zakładu karnego, aresztu śledczego przez dyrektorów jednostek penitencjarnych w okręgu wrocławskim	19
TABL	37	Warunkowe zwolnienia	20
TABL	38	Warunkowe zwolnienia - wnioski rozpatrzone pozytywnie	20
TABL	39	Warunkowe zwolnienia - wnioski rozpatrzone negatywnie	20
TABL	40	Pozytywnie i negatywnie rozpatrzone wnioski o warunkowe przedterminowe zwolnienie wg grup i podgrup	21
TABL	41	Warunkowe zwolnienia wg okręgów	22
TABL	42	Zażalenia złożone przez dyrektorów jednostek penitencjarnych na odmowę udzielenia warunkowego przedterminowego zwolnienia	22
TABL	43	Samoagresje wg rodzajów w okręgach	23
TABL	44	Samoagresje	23
TABL	45	Przyczyny samoagresji	23
TABL	46	Wykonanie kary umieszczenia w celi izolacyjnej	24
TABL	47	Zastosowanie art.. 46§1 Kk	24
TABL	48	Liczba osób wobec których wykonano badania psychologiczne i psychiatryczne	24
TABL	49	Wykonanie budżetu więziennictwa	25
TABL	50	Koszty funkcjonowania więziennictwa	25

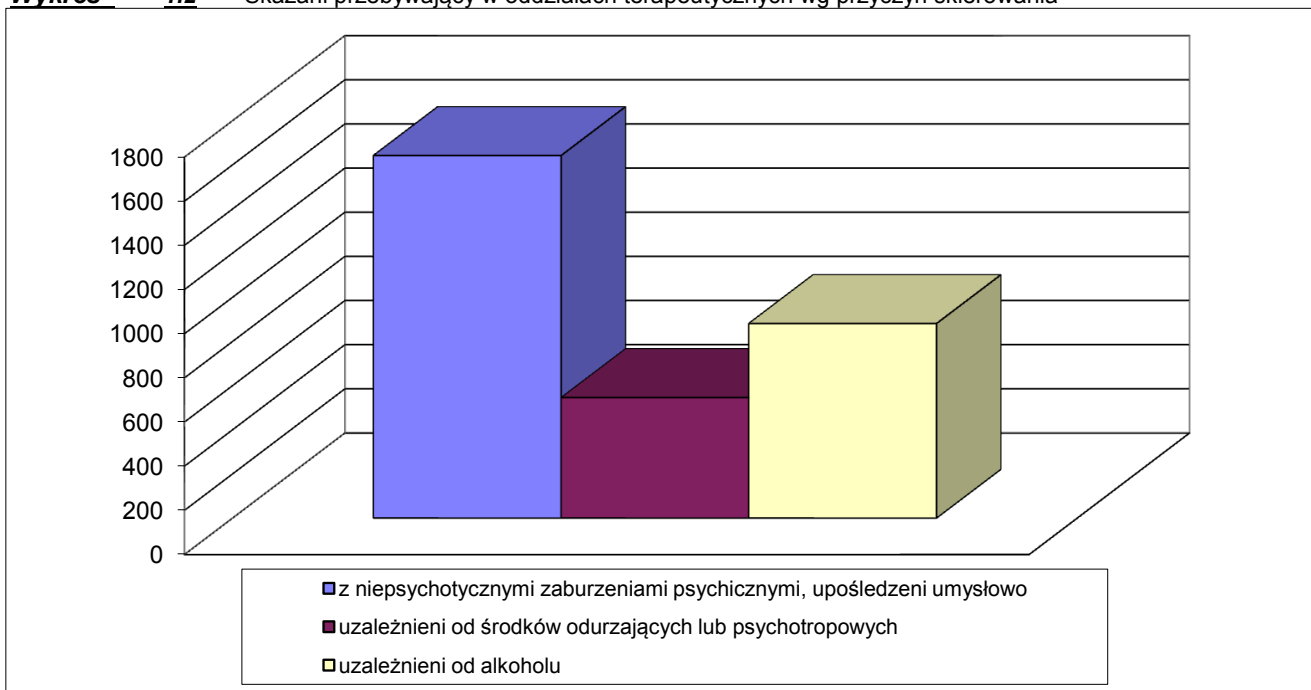
TABL. 1 Skazani zakwalifikowani do oddziałów terapeutycznych przebywający w tych oddziałach  
-stan w dniu 31.12.2009

Wyszczególnienie	Ogółem	w tym kobiety	Skazani z grupy klasyfikacyjnej		
			M	P	R
<b>Ogółem</b>	<b>3069</b>	168	103	1629	1337
z niepsychotycznymi zaburzeniami psychicznymi, upośledzeni umysłowo	1642	100	53	788	801
w tym z zaburzeniami preferencji seksualnych	155	1	2	86	67
uzależnieni od środków odurzających lub psychotropowych	546	34	44	362	140
uzależnieni od alkoholu	881	34	6	479	396

**Wykres 1.1** Skazani przebywający w oddziałach terapeutycznych w podziale na grupy



**Wykres 1.2** Skazani przebywający w oddziałach terapeutycznych wg przyczyn skierowania



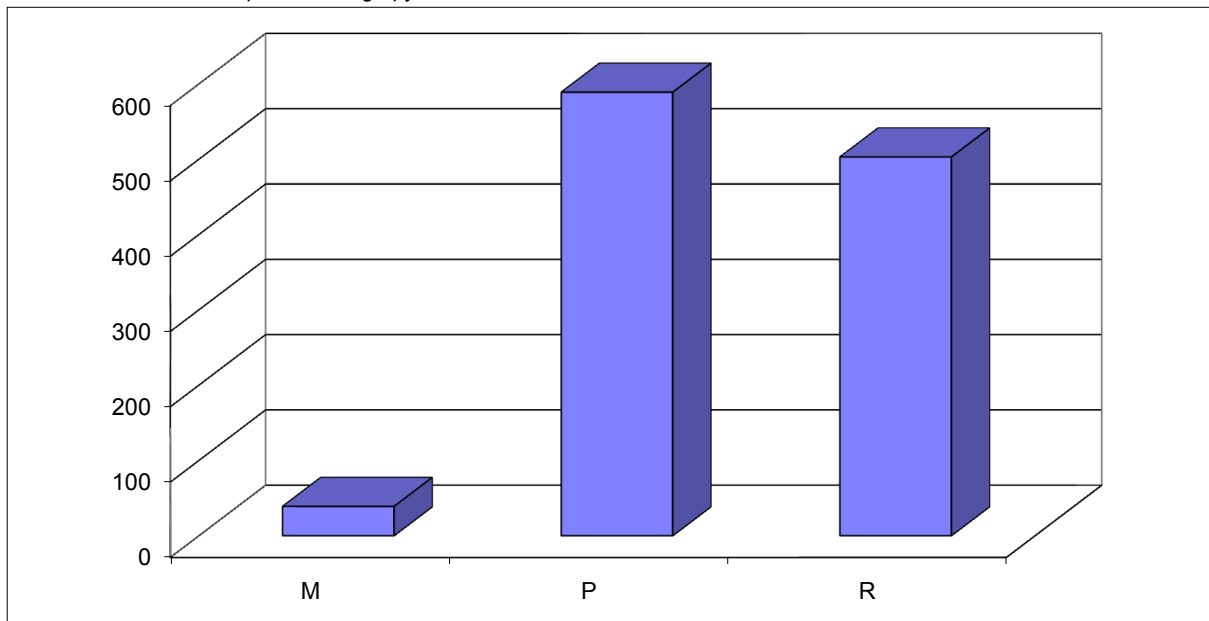
TABL. 2 Skazani zakwalifikowani do oddziałów terapeutycznych przebywający poza tymi oddziałami  
-stan w dniu 31.12.2009

Wyszczególnienie	Ogółem	w tym kobiety	Skazani z grupy klasyfikacyjnej		
			M	P	R
<b>Ogółem</b>	<b>1131</b>	61	39	589	503
z niepsychotycznymi zaburzeniami psychicznymi, upośledzeni umysłowo	191	7	8	87	96
w tym z zaburzeniami preferencji seksualnych	15	0	0	9	6
uzależnieni od środków odurzających lub psychotropowych	219	20	15	111	93
uzależnieni od alkoholu	721	34	16	391	314

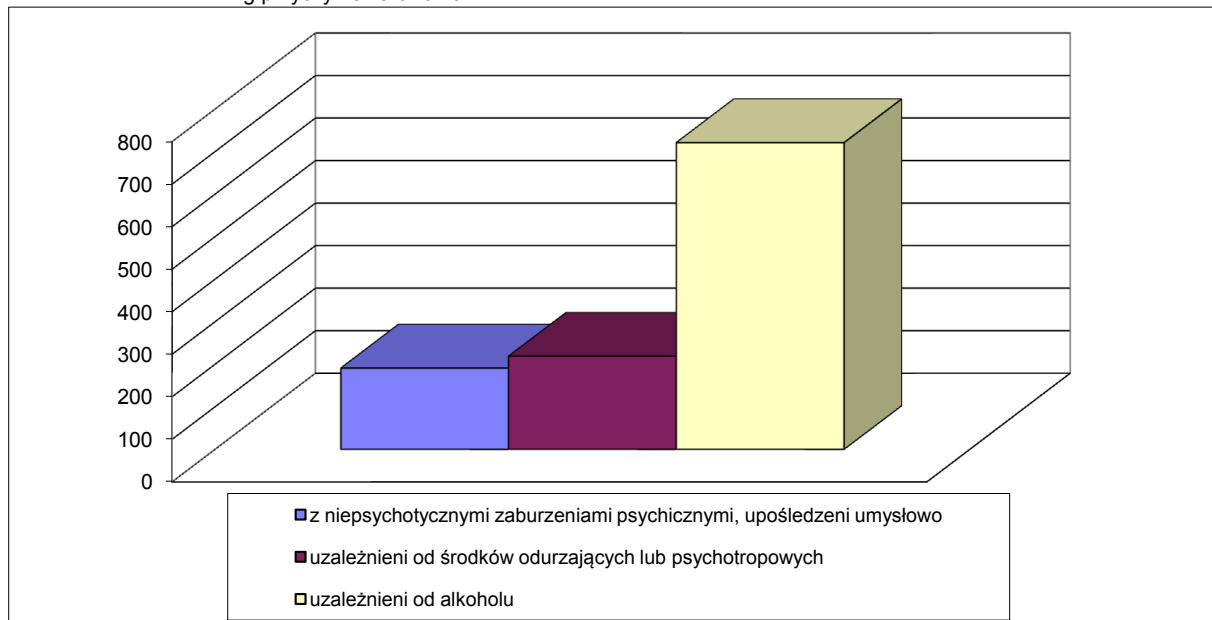
TABL. 3 Skazani zakwalifikowani do oddziałów terapeutycznych przebywający poza tymi oddziałami  
wg przyczyn

Wyszczególnienie	Leczenie	II sprawy	Oczekiwanie na trans.	Z innej przyczyny
Liczba	53	181	384	513

**Wykres 2.1** Skazani zakwalifikowani do oddziałów terapeutycznych przebywający poza tymi oddziałami  
w podziale na grupy



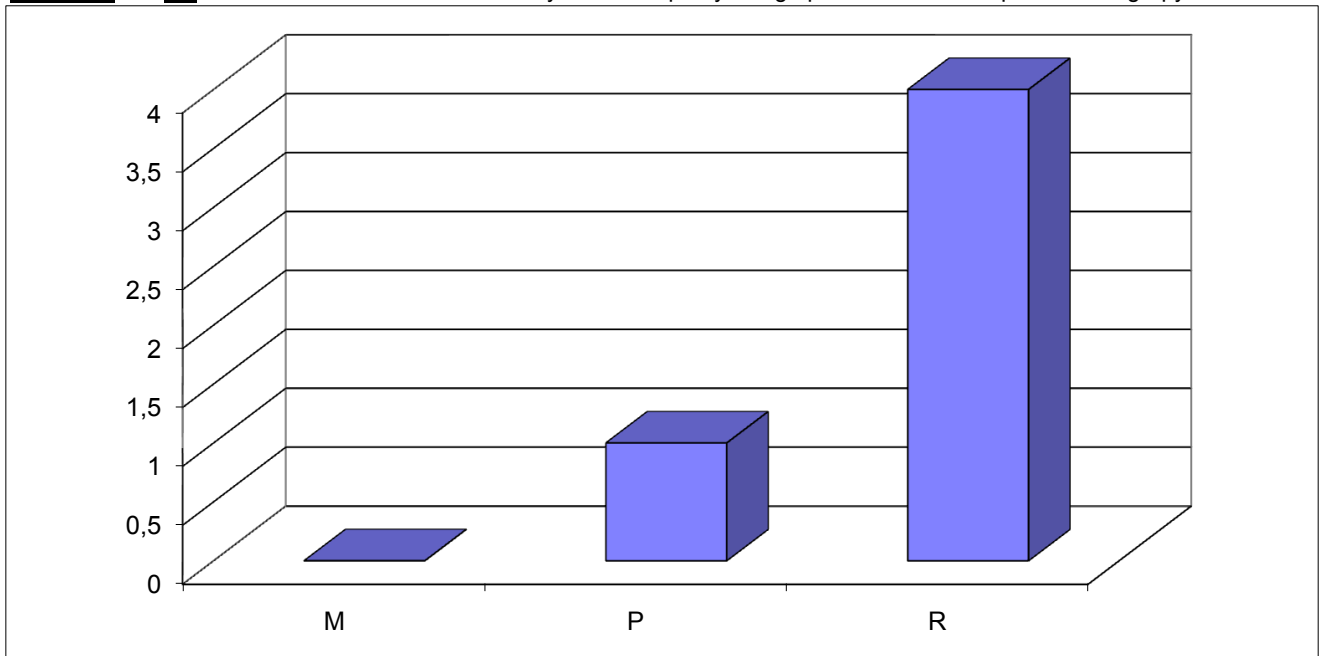
**Wykres 2.2** Skazani zakwalifikowani do oddziałów terapeutycznych przebywający poza tymi oddziałami  
wg przyczyn skierowania



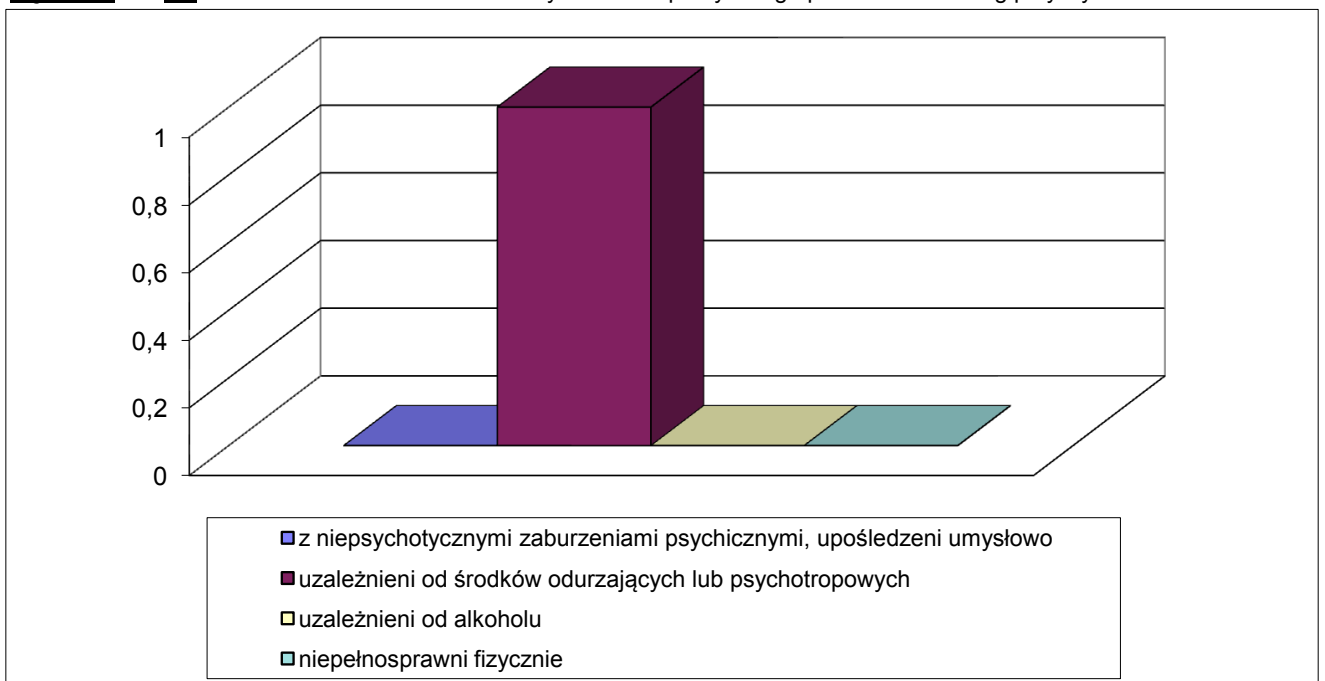
TABL. 4 Skazani zakwalifikowani do systemu terapeutycznego poza oddziałem  
-stan w dniu 31.12.2009

Wyszczególnienie	Ogółem	w tym kobiety	Skazani z grupy klasyfikacyjnej		
			M	P	R
<b>Ogółem</b>	<b>5</b>	<b>1</b>	<b>0</b>	<b>1</b>	<b>4</b>
z niepsychotycznymi zaburzeniami psychicznymi, upośledzeni umysłowo	0	0	0	0	0
uzależnieni od środków odurzających lub psychotropowych	1	1	0	1	4
uzależnieni od alkoholu	0	0	0	0	0
niepełnosprawni fizycznie	0	0	0	0	0

**Wykres 4.1** Skazani zakwalifikowani do systemu terapeutycznego poza oddziałem w podziale na grupy



**Wykres 4.2** Skazani zakwalifikowani do systemu terapeutycznego poza oddziałem wg przyczyn skierowania



## ZESTAWIENIE ZE WSZYSTKICH OKRĘGÓW

TABL. 5 Liczba udzielonych przepustek i zezwoleń na czasowe opuszczenie zakładu karnego, aresztu śledczego

Przepustki i zezwolenia określone w :	Liczba osób korzystających	Liczba przepustek i zezwoleń	Samowolne przedłużenie czasu przepustki lub zezwolenia					
			spóźnienia*			niepowroty		
			liczba osób	liczba spóźnień	% 4/2	liczba osób	liczba niepowrotów	% 7/2
0	1	2	3	4	5	6	7	8
<b>Ogółem</b>		<b>28276</b>	<b>84</b>	<b>84</b>	<b>0,30%</b>	<b>99</b>	<b>99</b>	<b>0,35%</b>
art. 91 pkt 7 kkw	1143	1268	11	11	0,87%	4	4	0,32%
art. 92 pkt 9 kkw	1259	1849	11	11	0,59%	0	0	0,00%
art. 138 § 1 pkt 7 kkw	5718	15333	18	18	0,12%	27	27	0,18%
art. 138 § 1 pkt 8 kkw	4518	7763	25	25	0,32%	22	22	0,28%
art. 141a § 1 kkw ( bez asysty )	1327	1586	19	19	1,20%	45	45	2,84%
art. 141a § 1 kkw ( z asystą )	260	264	0	0	0,00%	0	0	0,00%
art. 165 § 2 kkw	162	213	0	0	0,00%	1	1	0,47%

\* przez spóźnienie należy rozumieć samowolne przedłużenie czasu przepustki lub zezwolenia zakończone dobrowolnym zgłoszeniem się nie później niż 24 godziny po wyznaczonym terminie powrotu

Liczba zezwoleń udzielonych tymczasowo aresztowanym

12
----

Liczba osadzonych korzystających z przepustek i zezwoleń

9232
------

TABL. 6 Liczba udzielonych zezwoleń na opuszczenie zakładu karnego, aresztu śledczego przez dyrektorów jednostek penitencjarnych

Zezwolenia określone w :	Liczba osób korzystających	Liczba zezwoleń	Samowolne przedłużenie czasu zezwolenia					
			spóźnienia*			niepowroty		
			liczba osób	liczba spóźnień	% 4/2	liczba osób	liczba niepowrotów	% 7/2
0	1	2	3	4	5	6	7	8
<b>Ogółem</b>	<b>6020</b>	<b>19502</b>	<b>4</b>	<b>4</b>	<b>0,02%</b>	<b>6</b>	<b>6</b>	<b>0,03%</b>
<b>art. 91 pkt 3 kkw</b>	<b>1036</b>	<b>6194</b>	<b>1</b>	<b>1</b>	<b>0,02%</b>	<b>2</b>	<b>2</b>	<b>0,03%</b>
nauczanie	111	1187			0,00%			0,00%
szkolenie	473	3629	1	1	0,00%	2	2	0,06%
zajęcia terapeutyczne	452	1378			0,00%			0,00%
<b>art. 91 pkt 4 kkw</b>	<b>3572</b>	<b>7807</b>	<b>0</b>	<b>0</b>	<b>0,00%</b>	<b>3</b>	<b>3</b>	<b>0,04%</b>
zajęcia kult. - oświatowe	2420	4678			0,00%	2	2	0,04%
sportowe	1152	3129			0,00%	1	1	0,03%
<b>art. 92 pkt 3 kkw</b>	<b>252</b>	<b>1656</b>	<b>1</b>	<b>1</b>	<b>0,06%</b>	<b>1</b>	<b>1</b>	<b>0,06%</b>
nauczanie	93	873	1	1	0,00%			0,00%
szkolenie	82	570			0,00%	1	1	0,00%
zajęcia terapeutyczne	77	213			0,00%			0,00%
<b>art. 92 pkt 4 kkw</b>	<b>694</b>	<b>1496</b>	<b>0</b>	<b>0</b>	<b>0,00%</b>	<b>0</b>	<b>0</b>	<b>0,00%</b>
zajęcia kult. - oświatowe	477	1135			0,00%			0,00%
sportowe	217	361			0,00%			0,00%
<b>art. 92 pkt 5 kkw</b>	<b>441</b>	<b>2197</b>	<b>2</b>	<b>2</b>	<b>0,09%</b>	<b>0</b>	<b>0</b>	<b>0,00%</b>
zajęcia kult. - oświatowe	351	1833	2	2	0,11%			0,00%
sportowe	90	364			0,00%			0,00%
<b>art. 131 § 2 kkw</b>	<b>25</b>	<b>152</b>	<b>0</b>	<b>0</b>	<b>0,00%</b>	<b>0</b>	<b>0</b>	<b>0,00%</b>

\* przez spóźnienie należy rozumieć samowolne przedłużenie czasu zezwolenia zakończone dobrowolnym zgłoszeniem się nie później niż 1 godzina po wyznaczonym terminie powrotu



## OKRĘG BIAŁOSTOCKI

TABL. 7 Liczba udzielonych przepustek i zezwoleń na czasowe opuszczenie zakładu karnego, aresztu śledczego

Przepustki i zezwolenia określone w :	Liczba osób korzystających	Liczba przepustek i zezwoleń	Samowolne przedłużenie czasu przepustki lub zezwolenia					
			spóźnienia*			niepowroty		
			liczba osób	liczba spóźnień	% 4/2	liczba osób	liczba niepowrotów	% 7/2
			0	1	2	3	4	5
Ogółem		1424	4	4	0,28%	7	7	0,49%
art. 91 pkt 7 kkw	57	60	1	1	1,67%			0,00%
art. 92 pkt 9 kkw	96	163			0,00%			0,00%
art. 138 § 1 pkt 7 kkw	274	583			0,00%	1	1	0,17%
art. 138 § 1 pkt 8 kkw	247	433	1	1	0,23%			0,00%
art. 141a § 1 kkw ( bez asysty )	89	124	2	2	1,61%	6	6	4,84%
art. 141a § 1 kkw ( z asystą )	12	12			0,00%			0,00%
art. 165 § 2 kkw	36	49			0,00%			0,00%

\* przez spóźnienie należy rozumieć samowolne przedłużenie czasu przepustki lub zezwolenia zakończone dobrowolnym zgłoszeniem się nie później niż 24 godziny po wyznaczonym terminie powrotu

Liczba zezwoleń udzielonych tymczasowo aresztowanym

0

Liczba osadzonych korzystających z przepustek i zezwoleń

481

TABL. 8 Liczba udzielonych zezwoleń na opuszczenie zakładu karnego, aresztu śledczego przez dyrektorów jednostek penitencjarnych

Zezwolenia określone w :	Liczba osób korzystających	Liczba zezwoleń	Samowolne przedłużenie czasu zezwolenia					
			spóźnienia*			niepowroty		
			liczba osób	liczba spóźnień	% 4/2	liczba osób	liczba niepowrotów	% 7/2
			0	1	2	3	4	5
Ogółem	312	832	0	0	0,00%	1	1	0,12%
<b>art. 91 pkt 3 kkw</b>	<b>150</b>	<b>484</b>	<b>0</b>	<b>0</b>	<b>0,00%</b>	<b>1</b>	<b>1</b>	<b>0,21%</b>
nauczanie	4	48			0,00%			0,00%
szkolenie	129	402			0,00%	1	1	0,25%
zajęcia terapeutyczne	17	34			0,00%			0,00%
<b>art. 91 pkt 4 kkw</b>	<b>106</b>	<b>192</b>	<b>0</b>	<b>0</b>	<b>0,00%</b>	<b>0</b>	<b>0</b>	<b>0,00%</b>
zajęcia kult. - oświatowe	84	149			0,00%			0,00%
sportowe	22	43			0,00%			0,00%
<b>art. 92 pkt 3 kkw</b>	<b>18</b>	<b>66</b>	<b>0</b>	<b>0</b>	<b>0,00%</b>	<b>0</b>	<b>0</b>	<b>0,00%</b>
nauczanie	1	13			0,00%			0,00%
szkolenie	16	52			0,00%			0,00%
zajęcia terapeutyczne	1	1			0,00%			0,00%
<b>art. 92 pkt 4 kkw</b>	<b>25</b>	<b>37</b>	<b>0</b>	<b>0</b>	<b>0,00%</b>	<b>0</b>	<b>0</b>	<b>0,00%</b>
zajęcia kult. - oświatowe	17	26			0,00%			0,00%
sportowe	8	11			0,00%			0,00%
<b>art. 92 pkt 5 kkw</b>	<b>10</b>	<b>43</b>	<b>0</b>	<b>0</b>	<b>0,00%</b>	<b>0</b>	<b>0</b>	<b>0,00%</b>
zajęcia kult. - oświatowe	10	43			0,00%			0,00%
sportowe					0,00%			0,00%
<b>art. 131 § 2 kkw</b>	<b>3</b>	<b>10</b>	<b>0</b>	<b>0</b>	<b>0,00%</b>	<b>0</b>	<b>0</b>	<b>0,00%</b>

\* przez spóźnienie należy rozumieć samowolne przedłużenie czasu zezwolenia zakończone dobrowolnym zgłoszeniem się nie później niż 1 godzina po wyznaczonym terminie powrotu

## OKRĘG BYDGOSKI

TABL. 9 Liczba udzielonych przepustek i zezwoleń na czasowe opuszczenie zakładu karnego, aresztu śledczego

Przepustki i zezwolenia określone w :	Liczba osób korzystających	Liczba przepustek i zezwoleń	Samowolne przedłużenie czasu przepustki lub zezwolenia					
			spóźnienia*			niepowroty		
			liczba osób	liczba spóźnień	% 4/2	liczba osób	liczba niepowrotów	% 7/2
0	1	2	3	4	5	6	7	8
Ogółem		1737	8	8	0,46%	6	6	0,35%
art. 91 pkt 7 kkw	37	40			0,00%			0,00%
art. 92 pkt 9 kkw	106	178	2	2	1,12%			0,00%
art. 138 § 1 pkt 7 kkw	437	793	1	1	0,13%	5	5	0,63%
art. 138 § 1 pkt 8 kkw	395	642	3	3	0,47%	1	1	0,16%
art. 141a § 1 kkw ( bez asysty )	50	54	2	2	3,70%			0,00%
art. 141a § 1 kkw ( z asystą )	21	21			0,00%			0,00%
art. 165 § 2 kkw	7	9			0,00%			0,00%

\* przez spóźnienie należy rozumieć samowolne przedłużenie czasu przepustki lub zezwolenia zakończone dobrowolnym zgłoszeniem się nie później niż 24 godziny po wyznaczonym terminie powrotu

Liczba zezwoleń udzielonych tymczasowo aresztowanym

0

Liczba osadzonych korzystających z przepustek i zezwoleń

709

TABL. 10 Liczba udzielonych zezwoleń na opuszczenie zakładu karnego, aresztu śledczego przez dyrektorów jednostek penitencjarnych

Zezwolenia określone w :	Liczba osób korzystających	Liczba zezwoleń	Samowolne przedłużenie czasu zezwolenia					
			spóźnienia*			niepowroty		
			liczba osób	liczba spóźnień	% 4/2	liczba osób	liczba niepowrotów	% 7/2
0	1	2	3	4	5	6	7	8
Ogółem	607	1726	0	0	0,00%	3	3	0,17%
<b>art. 91 pkt 3 kkw</b>	<b>53</b>	<b>242</b>	<b>0</b>	<b>0</b>	<b>0,00%</b>	<b>0</b>	<b>0</b>	<b>0,00%</b>
nauczanie	1	20			0,00%			0,00%
szkolenie	30	120			0,00%			0,00%
zajęcia terapeutyczne	22	102			0,00%			0,00%
<b>art. 91 pkt 4 kkw</b>	<b>304</b>	<b>647</b>	<b>0</b>	<b>0</b>	<b>0,00%</b>	<b>2</b>	<b>2</b>	<b>0,31%</b>
zajęcia kult. - oświatowe	216	457			0,00%	2	2	0,44%
sportowe	88	190			0,00%			0,00%
<b>art. 92 pkt 3 kkw</b>	<b>43</b>	<b>327</b>	<b>0</b>	<b>0</b>	<b>0,00%</b>	<b>1</b>	<b>1</b>	<b>0,00%</b>
nauczanie	1	9			0,00%			0,00%
szkolenie	39	307			0,00%	1	1	0,00%
zajęcia terapeutyczne	3	11			0,00%			0,00%
<b>art. 92 pkt 4 kkw</b>	<b>141</b>	<b>210</b>	<b>0</b>	<b>0</b>	<b>0,00%</b>	<b>0</b>	<b>0</b>	<b>0,00%</b>
zajęcia kult. - oświatowe	75	109			0,00%			0,00%
sportowe	66	101			0,00%			0,00%
<b>art. 92 pkt 5 kkw</b>	<b>65</b>	<b>297</b>	<b>0</b>	<b>0</b>	<b>0,00%</b>	<b>0</b>	<b>0</b>	<b>0,00%</b>
zajęcia kult. - oświatowe	45	273			0,00%			0,00%
sportowe	20	24			0,00%			0,00%
<b>art. 131 § 2 kkw</b>	<b>1</b>	<b>3</b>	<b>0</b>	<b>0</b>	<b>0,00%</b>	<b>0</b>	<b>0</b>	<b>0,00%</b>

\* przez spóźnienie należy rozumieć samowolne przedłużenie czasu zezwolenia zakończone dobrowolnym zgłoszeniem się nie później niż 1 godzina po wyznaczonym terminie powrotu

## OKRĘG GDAŃSKI

TABL. 11 Liczba udzielonych przepustek i zezwoleń na czasowe opuszczenie zakładu karnego, aresztu śledczego

Przepustki i zezwolenia określone w :	Liczba osób korzystających	Liczba przepustek i zezwoleń	Samowolne przedłużenie czasu przepustki lub zezwolenia					
			spóźnienia*			niepowroty		
			liczba osób	liczba spóźnień	% 4/2	liczba osób	liczba niepowrotów	% 7/2
			0	1	2	3	4	5
Ogółem		1027	4	4	0,39%	1	1	0,10%
art. 91 pkt 7 kkw	37	44	1	1	2,27%			0,00%
art. 92 pkt 9 kkw	97	154	1	1	0,65%			0,00%
art. 138 § 1 pkt 7 kkw	187	571			0,00%			0,00%
art. 138 § 1 pkt 8 kkw	134	226	2	2	0,88%			0,00%
art. 141a § 1 kkw ( bez asysty )	14	16			0,00%	1	1	6,25%
art. 141a § 1 kkw ( z asystą )	14	14			0,00%			0,00%
art. 165 § 2 kkw	2	2			0,00%			0,00%

\* przez spóźnienie należy rozumieć samowolne przedłużenie czasu przepustki lub zezwolenia zakończone dobrowolnym zgłoszeniem się nie później niż 24 godziny po wyznaczonym terminie powrotu

Liczba zezwoleń udzielonych tymczasowo aresztowanym

0

Liczba osadzonych korzystających z przepustek i zezwoleń

294

TABL. 12 Liczba udzielonych zezwoleń na opuszczenie zakładu karnego, aresztu śledczego przez dyrektorów jednostek penitencjarnych

Zezwolenia określone w :	Liczba osób korzystających	Liczba zezwoleń	Samowolne przedłużenie czasu zezwolenia					
			spóźnienia*			niepowroty		
			liczba osób	liczba spóźnień	% 4/2	liczba osób	liczba niepowrotów	% 7/2
			0	1	2	3	4	5
Ogółem	71	295	0	0	0,00%	0	0	0,00%
<b>art. 91 pkt 3 kkw</b>	<b>15</b>	<b>136</b>	<b>0</b>	<b>0</b>	<b>0,00%</b>	<b>0</b>	<b>0</b>	<b>0,00%</b>
nauczanie	8	101			0,00%			0,00%
szkolenie					0,00%			0,00%
zajęcia terapeutyczne	7	35			0,00%			0,00%
<b>art. 91 pkt 4 kkw</b>	<b>12</b>	<b>21</b>	<b>0</b>	<b>0</b>	<b>0,00%</b>	<b>0</b>	<b>0</b>	<b>0,00%</b>
zajęcia kult. - oświatowe	12	21			0,00%			0,00%
sportowe					0,00%			0,00%
<b>art. 92 pkt 3 kkw</b>	<b>21</b>	<b>111</b>	<b>0</b>	<b>0</b>	<b>0,00%</b>	<b>0</b>	<b>0</b>	<b>0,00%</b>
nauczanie	10	77			0,00%			0,00%
szkolenie					0,00%			0,00%
zajęcia terapeutyczne	11	34			0,00%			0,00%
<b>art. 92 pkt 4 kkw</b>	<b>6</b>	<b>6</b>	<b>0</b>	<b>0</b>	<b>0,00%</b>	<b>0</b>	<b>0</b>	<b>0,00%</b>
zajęcia kult. - oświatowe	6	6			0,00%			0,00%
sportowe					0,00%			0,00%
<b>art. 92 pkt 5 kkw</b>	<b>17</b>	<b>21</b>	<b>0</b>	<b>0</b>	<b>0,00%</b>	<b>0</b>	<b>0</b>	<b>0,00%</b>
zajęcia kult. - oświatowe	17	21			0,00%			0,00%
sportowe					0,00%			0,00%
<b>art. 131 § 2 kkw</b>	<b>0</b>	<b>0</b>	<b>0</b>	<b>0</b>	<b>0,00%</b>	<b>0</b>	<b>0</b>	<b>0,00%</b>

\* przez spóźnienie należy rozumieć samowolne przedłużenie czasu zezwolenia zakończone dobrowolnym zgłoszeniem się nie później niż 1 godzina po wyznaczonym terminie powrotu

## OKRĘG KATOWICKI

TABL. 13 Liczba udzielonych przepustek i zezwoleń na czasowe opuszczenie zakładu karnego, aresztu śledczego

Przepustki i zezwolenia określone w :	Liczba osób korzystających	Liczba przepustek i zezwoleń	Samowolne przedłużenie czasu przepustki lub zezwolenia					
			spóźnienia*			niepowroty		
			liczba osób	liczba spóźnień	% 4/2	liczba osób	liczba niepowrotów	% 7/2
0	1	2	3	4	5	6	7	8
Ogółem		3912	6	6	0,15%	24	24	0,61%
art. 91 pkt 7 kkw	112	136			0,00%	1	1	0,74%
art. 92 pkt 9 kkw	118	199			0,00%			0,00%
art. 138 § 1 pkt 7 kkw	65	2277			0,00%	3	3	0,13%
art. 138 § 1 pkt 8 kkw	452	906	1	1	0,11%	7	7	0,77%
art. 141a § 1 kkw ( bez asysty )	284	350	5	5	1,43%	13	13	3,71%
art. 141a § 1 kkw ( z asystą )	30	30			0,00%			0,00%
art. 165 § 2 kkw	10	14			0,00%			0,00%

\* przez spóźnienie należy rozumieć samowolne przedłużenie czasu przepustki lub zezwolenia zakończone dobrowolnym zgłoszeniem się nie później niż 24 godziny po wyznaczonym terminie powrotu

Liczba zezwoleń udzielonych tymczasowo aresztowanym

2

Liczba osadzonych korzystających z przepustek i zezwoleń

1013

TABL. 14 Liczba udzielonych zezwoleń na opuszczenie zakładu karnego, aresztu śledczego przez dyrektorów jednostek penitencjarnych

Zezwolenia określone w :	Liczba osób korzystających	Liczba zezwoleń	Samowolne przedłużenie czasu zezwolenia					
			spóźnienia*			niepowroty		
			liczba osób	liczba spóźnień	% 4/2	liczba osób	liczba niepowrotów	% 7/2
0	1	2	3	4	5	6	7	8
Ogółem	79	419	0	0	0,00%	0	0	0,00%
<b>art. 91 pkt 3 kkw</b>	<b>14</b>	<b>128</b>	<b>0</b>	<b>0</b>	<b>0,00%</b>	<b>0</b>	<b>0</b>	<b>0,00%</b>
nauczanie	2	22			0,00%			0,00%
szkolenie	5	75			0,00%			0,00%
zajęcia terapeutyczne	7	31			0,00%			0,00%
<b>art. 91 pkt 4 kkw</b>	<b>23</b>	<b>30</b>	<b>0</b>	<b>0</b>	<b>0,00%</b>	<b>0</b>	<b>0</b>	<b>0,00%</b>
zajęcia kult. - oświatowe	23	30			0,00%			0,00%
sportowe					0,00%			0,00%
<b>art. 92 pkt 3 kkw</b>	<b>3</b>	<b>51</b>	<b>0</b>	<b>0</b>	<b>0,00%</b>	<b>0</b>	<b>0</b>	<b>0,00%</b>
nauczanie	3	51			0,00%			0,00%
szkolenie					0,00%			0,00%
zajęcia terapeutyczne					0,00%			0,00%
<b>art. 92 pkt 4 kkw</b>	<b>8</b>	<b>9</b>	<b>0</b>	<b>0</b>	<b>0,00%</b>	<b>0</b>	<b>0</b>	<b>0,00%</b>
zajęcia kult. - oświatowe	7	8			0,00%			0,00%
sportowe	1	1			0,00%			0,00%
<b>art. 92 pkt 5 kkw</b>	<b>30</b>	<b>195</b>	<b>0</b>	<b>0</b>	<b>0,00%</b>	<b>0</b>	<b>0</b>	<b>0,00%</b>
zajęcia kult. - oświatowe	16	75			0,00%			0,00%
sportowe	14	120			0,00%			0,00%
<b>art. 131 § 2 kkw</b>	<b>1</b>	<b>6</b>	<b>0</b>	<b>0</b>	<b>0,00%</b>	<b>0</b>	<b>0</b>	<b>0,00%</b>

\* przez spóźnienie należy rozumieć samowolne przedłużenie czasu zezwolenia zakończone dobrowolnym zgłoszeniem się nie później niż 1 godzina po wyznaczonym terminie powrotu

## OKRĘG KOSZALIŃSKI

TABL. 15 Liczba udzielonych przepustek i zezwoleń na czasowe opuszczenie zakładu karnego, aresztu śledczego

Przepustki i zezwolenia określone w :	Liczba osób korzystających	Liczba przepustek i zezwoleń	Samowolne przedłużenie czasu przepustki lub zezwolenia					
			spóźnienia*			niepowroty		
			liczba osób	liczba spóźnień	% 4/2	liczba osób	liczba niepowrotów	% 7/2
			0	1	2	3	4	5
Ogółem		1147	6	6	0,52%	1	1	0,09%
art. 91 pkt 7 kkw	32	33	2	2	6,06%			0,00%
art. 92 pkt 9 kkw	41	74			0,00%			0,00%
art. 138 § 1 pkt 7 kkw	230	636	2	2	0,31%			0,00%
art. 138 § 1 pkt 8 kkw	207	345	2	2	0,58%			0,00%
art. 141a § 1 kkw ( bez asysty )	34	45			0,00%	1	1	2,22%
art. 141a § 1 kkw ( z asystą )	13	13			0,00%			0,00%
art. 165 § 2 kkw	1	1			0,00%			0,00%

\* przez spóźnienie należy rozumieć samowolne przedłużenie czasu przepustki lub zezwolenia zakończone dobrowolnym zgłoszeniem się nie później niż 24 godziny po wyznaczonym terminie powrotu

Liczba zezwoleń udzielonych tymczasowo aresztowanym

1

Liczba osadzonych korzystających z przepustek i zezwoleń

343

TABL. 16 Liczba udzielonych zezwoleń na opuszczenie zakładu karnego, aresztu śledczego przez dyrektorów jednostek penitencjarnych

Zezwolenia określone w :	Liczba osób korzystających	Liczba zezwoleń	Samowolne przedłużenie czasu zezwolenia					
			spóźnienia*			niepowroty		
			liczba osób	liczba spóźnień	% 4/2	liczba osób	liczba niepowrotów	% 7/2
			0	1	2	3	4	5
Ogółem	501	1032	0	0	0,00%	0	0	0,00%
<b>art. 91 pkt 3 kkw</b>	<b>19</b>	<b>95</b>	<b>0</b>	<b>0</b>	<b>0,00%</b>	<b>0</b>	<b>0</b>	<b>0,00%</b>
nauczanie	6	50			0,00%			0,00%
szkolenie	4	7			0,00%			0,00%
zajęcia terapeutyczne	9	38			0,00%			0,00%
<b>art. 91 pkt 4 kkw</b>	<b>382</b>	<b>607</b>	<b>0</b>	<b>0</b>	<b>0,00%</b>	<b>0</b>	<b>0</b>	<b>0,00%</b>
zajęcia kult. - oświatowe	252	401			0,00%			0,00%
sportowe	130	206			0,00%			0,00%
<b>art. 92 pkt 3 kkw</b>	<b>10</b>	<b>193</b>	<b>0</b>	<b>0</b>	<b>0,00%</b>	<b>0</b>	<b>0</b>	<b>0,00%</b>
nauczanie	10	193			0,00%			0,00%
szkolenie					0,00%			0,00%
zajęcia terapeutyczne					0,00%			0,00%
<b>art. 92 pkt 4 kkw</b>	<b>90</b>	<b>137</b>	<b>0</b>	<b>0</b>	<b>0,00%</b>	<b>0</b>	<b>0</b>	<b>0,00%</b>
zajęcia kult. - oświatowe	56	95			0,00%			0,00%
sportowe	34	42			0,00%			0,00%
<b>art. 92 pkt 5 kkw</b>	<b>0</b>	<b>0</b>	<b>0</b>	<b>0</b>	<b>0,00%</b>	<b>0</b>	<b>0</b>	<b>0,00%</b>
zajęcia kult. - oświatowe					0,00%			0,00%
sportowe					0,00%			0,00%
<b>art. 131 § 2 kkw</b>	<b>0</b>	<b>0</b>	<b>0</b>	<b>0</b>	<b>0,00%</b>	<b>0</b>	<b>0</b>	<b>0,00%</b>

\* przez spóźnienie należy rozumieć samowolne przedłużenie czasu zezwolenia zakończone dobrowolnym zgłoszeniem się nie później niż 1 godzina po wyznaczonym terminie powrotu

## OKRĘG KRAKOWSKI

TABL. 17 Liczba udzielonych przepustek i zezwoleń na czasowe opuszczenie zakładu karnego, aresztu śledczego

Przepustki i zezwolenia określone w :	Liczba osób korzystających	Liczba przepustek i zezwoleń	Samowolne przedłużenie czasu przepustki lub zezwolenia					
			spóźnienia*			niepowroty		
			liczba osób	liczba spóźnień	% 4/2	liczba osób	liczba niepowrotów	% 7/2
0	1	2	3	4	5	6	7	8
Ogółem		1851	4	4	0,22%	0	0	0,00%
art. 91 pkt 7 kkw	99	114			0,00%			0,00%
art. 92 pkt 9 kkw	48	67			0,00%			0,00%
art. 138 § 1 pkt 7 kkw	350	977	3	3	0,31%			0,00%
art. 138 § 1 pkt 8 kkw	310	559	1	1	0,18%			0,00%
art. 141a § 1 kkw ( bez asysty )	72	92			0,00%			0,00%
art. 141a § 1 kkw ( z asystą )	18	19			0,00%			0,00%
art. 165 § 2 kkw	16	23			0,00%			0,00%

\* przez spóźnienie należy rozumieć samowolne przedłużenie czasu przepustki lub zezwolenia zakończone dobrowolnym zgłoszeniem się nie później niż 24 godziny po wyznaczonym terminie powrotu

Liczba zezwoleń udzielonych tymczasowo aresztowanym

0

Liczba osadzonych korzystających z przepustek i zezwoleń

594

TABL. 18 Liczba udzielonych zezwoleń na opuszczenie zakładu karnego, aresztu śledczego przez dyrektorów jednostek penitencjarnych

Zezwolenia określone w :	Liczba osób korzystających	Liczba zezwoleń	Samowolne przedłużenie czasu zezwolenia					
			spóźnienia*			niepowroty		
			liczba osób	liczba spóźnień	% 4/2	liczba osób	liczba niepowrotów	% 7/2
0	1	2	3	4	5	6	7	8
Ogółem	443	1591	0	0	0,00%	0	0	0,00%
<b>art. 91 pkt 3 kkw</b>	<b>98</b>	<b>672</b>	<b>0</b>	<b>0</b>	<b>0,00%</b>	<b>0</b>	<b>0</b>	<b>0,00%</b>
nauczanie	8	53			0,00%			0,00%
szkolenie	36	534			0,00%			0,00%
zajęcia terapeutyczne	54	85			0,00%			0,00%
<b>art. 91 pkt 4 kkw</b>	<b>240</b>	<b>552</b>	<b>0</b>	<b>0</b>	<b>0,00%</b>	<b>0</b>	<b>0</b>	<b>0,00%</b>
zajęcia kult. - oświatowe	185	412			0,00%			0,00%
sportowe	55	140			0,00%			0,00%
<b>art. 92 pkt 3 kkw</b>	<b>29</b>	<b>206</b>	<b>0</b>	<b>0</b>	<b>0,00%</b>	<b>0</b>	<b>0</b>	<b>0,00%</b>
nauczanie	8	92			0,00%			0,00%
szkolenie	8	62			0,00%			0,00%
zajęcia terapeutyczne	13	52			0,00%			0,00%
<b>art. 92 pkt 4 kkw</b>	<b>71</b>	<b>132</b>	<b>0</b>	<b>0</b>	<b>0,00%</b>	<b>0</b>	<b>0</b>	<b>0,00%</b>
zajęcia kult. - oświatowe	64	122			0,00%			0,00%
sportowe	7	10			0,00%			0,00%
<b>art. 92 pkt 5 kkw</b>	<b>3</b>	<b>18</b>	<b>0</b>	<b>0</b>	<b>0,00%</b>	<b>0</b>	<b>0</b>	<b>0,00%</b>
zajęcia kult. - oświatowe	1	1			0,00%			0,00%
sportowe	2	17			0,00%			0,00%
<b>art. 131 § 2 kkw</b>	<b>2</b>	<b>11</b>	<b>0</b>	<b>0</b>	<b>0,00%</b>	<b>0</b>	<b>0</b>	<b>0,00%</b>

\* przez spóźnienie należy rozumieć samowolne przedłużenie czasu zezwolenia zakończone dobrowolnym zgłoszeniem się nie później niż 1 godzina po wyznaczonym terminie powrotu

## OKRĘG LUBELSKI

TABL. 19 Liczba udzielonych przepustek i zezwoleń na czasowe opuszczenie zakładu karnego, aresztu śledczego

Przepustki i zezwolenia określone w :	Liczba osób korzystających	Liczba przepustek i zezwoleń	Samowolne przedłużenie czasu przepustki lub zezwolenia					
			spóźnienia*			niepowroty		
			liczba osób	liczba spóźnień	% 4/2	liczba osób	liczba niepowrotów	% 7/2
0	1	2	3	4	5	6	7	8
<b>Ogółem</b>		1504	3	3	0,20%	6	6	0,40%
art. 91 pkt 7 kkw	132	137	1	1	0,73%	1	1	0,73%
art. 92 pkt 9 kkw	111	119			0,00%			0,00%
art. 138 § 1 pkt 7 kkw	355	549	1	1	0,18%			0,00%
art. 138 § 1 pkt 8 kkw	374	593	1	1	0,17%	4	4	0,67%
art. 141a § 1 kkw ( bez asysty )	59	71			0,00%			0,00%
art. 141a § 1 kkw ( z asystą )	21	21			0,00%			0,00%
art. 165 § 2 kkw	10	14			0,00%	1	1	0,00%

\* przez spóźnienie należy rozumieć samowolne przedłużenie czasu przepustki lub zezwolenia zakończone dobrowolnym zgłoszeniem się nie później niż 24 godziny po wyznaczonym terminie powrotu

Liczba zezwoleń udzielonych tymczasowo aresztowanym

2

Liczba osadzonych korzystających z przepustek i zezwoleń

560

TABL. 20 Liczba udzielonych zezwoleń na opuszczenie zakładu karnego, aresztu śledczego przez dyrektorów jednostek penitencjarnych

Zezwolenia określone w :	Liczba osób korzystających	Liczba zezwoleń	Samowolne przedłużenie czasu zezwolenia					
			spóźnienia*			niepowroty		
			liczba osób	liczba spóźnień	% 4/2	liczba osób	liczba niepowrotów	% 7/2
0	1	2	3	4	5	6	7	8
<b>Ogółem</b>	569	2422	0	0	0,00%	1	1	0,04%
<b>art. 91 pkt 3 kkw</b>	<b>98</b>	<b>672</b>	<b>0</b>	<b>0</b>	<b>0,00%</b>	<b>0</b>	<b>0</b>	<b>0,00%</b>
nauczanie	16	178			0,00%			0,00%
szkolenie	39	404			0,00%			0,00%
zajęcia terapeutyczne	43	90			0,00%			0,00%
<b>art. 91 pkt 4 kkw</b>	<b>380</b>	<b>1343</b>	<b>0</b>	<b>0</b>	<b>0,00%</b>	<b>1</b>	<b>1</b>	<b>0,07%</b>
zajęcia kult. - oświatowe	201	436			0,00%			0,00%
sportowe	179	907			0,00%	1	1	0,00%
<b>art. 92 pkt 3 kkw</b>	<b>19</b>	<b>144</b>	<b>0</b>	<b>0</b>	<b>0,00%</b>	<b>0</b>	<b>0</b>	<b>0,00%</b>
nauczanie	6	66			0,00%			0,00%
szkolenie	6	69			0,00%			0,00%
zajęcia terapeutyczne	7	9			0,00%			0,00%
<b>art. 92 pkt 4 kkw</b>	<b>43</b>	<b>104</b>	<b>0</b>	<b>0</b>	<b>0,00%</b>	<b>0</b>	<b>0</b>	<b>0,00%</b>
zajęcia kult. - oświatowe	16	27			0,00%			0,00%
sportowe	27	77			0,00%			0,00%
<b>art. 92 pkt 5 kkw</b>	<b>25</b>	<b>105</b>	<b>0</b>	<b>0</b>	<b>0,00%</b>	<b>0</b>	<b>0</b>	<b>0,00%</b>
zajęcia kult. - oświatowe	13	17			0,00%			0,00%
sportowe	12	88			0,00%			0,00%
<b>art. 131 § 2 kkw</b>	<b>4</b>	<b>54</b>	<b>0</b>	<b>0</b>	<b>0,00%</b>	<b>0</b>	<b>0</b>	<b>0,00%</b>

\* przez spóźnienie należy rozumieć samowolne przedłużenie czasu zezwolenia zakończone dobrowolnym zgłoszeniem się nie później niż 1 godzina po wyznaczonym terminie powrotu

## OKRĘG ŁÓDZKI

TABL. 21 Liczba udzielonych przepustek i zezwoleń na czasowe opuszczenie zakładu karnego, aresztu śledczego

Przepustki i zezwolenia określone w :	Liczba osób korzystających	Liczba przepustek i zezwoleń	Samowolne przedłużenie czasu przepustki lub zezwolenia					
			spóźnienia*			niepowroty		
			liczba osób	liczba spóźnień	% 4/2	liczba osób	liczba niepowrotów	% 7/2
0	1	2	3	4	5	6	7	8
<b>Ogółem</b>		834	2	2	0,24%	2	2	0,24%
art. 91 pkt 7 kkw	19	21			0,00%			0,00%
art. 92 pkt 9 kkw	41	61			0,00%			0,00%
art. 138 § 1 pkt 7 kkw	174	522			0,00%	2	2	0,38%
art. 138 § 1 pkt 8 kkw	90	175			0,00%			0,00%
art. 141a § 1 kkw ( bez asysty )	19	19	2	2	10,53%			0,00%
art. 141a § 1 kkw ( z asystą )	32	32			0,00%			0,00%
art. 165 § 2 kkw	2	4			0,00%			0,00%

\* przez spóźnienie należy rozumieć samowolne przedłużenie czasu przepustki lub zezwolenia zakończone dobrowolnym zgłoszeniem się nie później niż 24 godziny po wyznaczonym terminie powrotu

Liczba zezwoleń udzielonych tymczasowo aresztowanym

2

Liczba osadzonych korzystających z przepustek i zezwoleń

263

TABL. 22 Liczba udzielonych zezwoleń na opuszczenie zakładu karnego, aresztu śledczego przez dyrektorów jednostek penitencjarnych

Zezwolenia określone w :	Liczba osób korzystających	Liczba zezwoleń	Samowolne przedłużenie czasu zezwolenia					
			spóźnienia*			niepowroty		
			liczba osób	liczba spóźnień	% 4/2	liczba osób	liczba niepowrotów	% 7/2
0	1	2	3	4	5	6	7	8
<b>Ogółem</b>	161	519	0	0	0,00%	0	0	0,00%
<b>art. 91 pkt 3 kkw</b>	<b>43</b>	<b>333</b>	<b>0</b>	<b>0</b>	<b>0,00%</b>	<b>0</b>	<b>0</b>	<b>0,00%</b>
nauczanie					0,00%			0,00%
szkolenie	43	333			0,00%			0,00%
zajęcia terapeutyczne					0,00%			0,00%
<b>art. 91 pkt 4 kkw</b>	<b>109</b>	<b>172</b>	<b>0</b>	<b>0</b>	<b>0,00%</b>	<b>0</b>	<b>0</b>	<b>0,00%</b>
zajęcia kult. - oświatowe	109	172			0,00%			0,00%
sportowe					0,00%			0,00%
<b>art. 92 pkt 3 kkw</b>	<b>0</b>	<b>0</b>	<b>0</b>	<b>0</b>	<b>0,00%</b>	<b>0</b>	<b>0</b>	<b>0,00%</b>
nauczanie					0,00%			0,00%
szkolenie					0,00%			0,00%
zajęcia terapeutyczne					0,00%			0,00%
<b>art. 92 pkt 4 kkw</b>	<b>6</b>	<b>7</b>	<b>0</b>	<b>0</b>	<b>0,00%</b>	<b>0</b>	<b>0</b>	<b>0,00%</b>
zajęcia kult. - oświatowe	6	7			0,00%			0,00%
sportowe					0,00%			0,00%
<b>art. 92 pkt 5 kkw</b>	<b>2</b>	<b>2</b>	<b>0</b>	<b>0</b>	<b>0,00%</b>	<b>0</b>	<b>0</b>	<b>0,00%</b>
zajęcia kult. - oświatowe					0,00%			0,00%
sportowe	2	2			0,00%			0,00%
<b>art. 131 § 2 kkw</b>	<b>1</b>	<b>5</b>	<b>0</b>	<b>0</b>	<b>0,00%</b>	<b>0</b>	<b>0</b>	<b>0,00%</b>

\* przez spóźnienie należy rozumieć samowolne przedłużenie czasu zezwolenia zakończone dobrowolnym zgłoszeniem się nie później niż 1 godzina po wyznaczonym terminie powrotu



## OKRĘG OLSZTYŃSKI

TABL. 23 Liczba udzielonych przepustek i zezwoleń na czasowe opuszczenie zakładu karnego, aresztu śledczego

Przepustki i zezwolenia określone w :	Liczba osób korzystających	Liczba przepustek i zezwoleń	Samowolne przedłużenie czasu przepustki lub zezwolenia					
			spóźnienia*			niepowroty		
			liczba osób	liczba spóźnień	% 4/2	liczba osób	liczba niepowrotów	% 7/2
0	1	2	3	4	5	6	7	8
<b>Ogółem</b>		856	1	1	0,12%	3	3	0,35%
art. 91 pkt 7 kkw	34	34			0,00%			0,00%
art. 92 pkt 9 kkw	15	23			0,00%			0,00%
art. 138 § 1 pkt 7 kkw	207	505			0,00%	2	2	0,40%
art. 138 § 1 pkt 8 kkw	168	224	1	1	0,45%			0,00%
art. 141a § 1 kkw ( bez asysty )	26	27			0,00%	1	1	3,70%
art. 141a § 1 kkw ( z asystą )	23	23			0,00%			0,00%
art. 165 § 2 kkw	19	20			0,00%			0,00%

\* przez spóźnienie należy rozumieć samowolne przedłużenie czasu przepustki lub zezwolenia zakończone dobrowolnym zgłoszeniem się nie później niż 24 godziny po wyznaczonym terminie powrotu

Liczba zezwoleń udzielonych tymczasowo aresztowanym

1

Liczba osadzonych korzystających z przepustek i zezwoleń

407

TABL. 24 Liczba udzielonych zezwoleń na opuszczenie zakładu karnego, aresztu śledczego przez dyrektorów jednostek penitencjarnych

Zezwolenia określone w :	Liczba osób korzystających	Liczba zezwoleń	Samowolne przedłużenie czasu zezwolenia					
			spóźnienia*			niepowroty		
			liczba osób	liczba spóźnień	% 4/2	liczba osób	liczba niepowrotów	% 7/2
0	1	2	3	4	5	6	7	8
<b>Ogółem</b>	255	689	0	0	0,00%	0	0	0,00%
<b>art. 91 pkt 3 kkw</b>	<b>41</b>	<b>111</b>	<b>0</b>	<b>0</b>	<b>0,00%</b>	<b>0</b>	<b>0</b>	<b>0,00%</b>
nauczanie	3	15			0,00%			0,00%
szkolenie	37	82			0,00%			0,00%
zajęcia terapeutyczne	1	14			0,00%			0,00%
<b>art. 91 pkt 4 kkw</b>	<b>156</b>	<b>411</b>	<b>0</b>	<b>0</b>	<b>0,00%</b>	<b>0</b>	<b>0</b>	<b>0,00%</b>
zajęcia kult. - oświatowe	101	214			0,00%			0,00%
sportowe	55	197			0,00%			0,00%
<b>art. 92 pkt 3 kkw</b>	<b>9</b>	<b>60</b>	<b>0</b>	<b>0</b>	<b>0,00%</b>	<b>0</b>	<b>0</b>	<b>0,00%</b>
nauczanie					0,00%			0,00%
szkolenie	9	60			0,00%			0,00%
zajęcia terapeutyczne					0,00%			0,00%
<b>art. 92 pkt 4 kkw</b>	<b>35</b>	<b>58</b>	<b>0</b>	<b>0</b>	<b>0,00%</b>	<b>0</b>	<b>0</b>	<b>0,00%</b>
zajęcia kult. - oświatowe	26	39			0,00%			0,00%
sportowe	9	19			0,00%			0,00%
<b>art. 92 pkt 5 kkw</b>	<b>14</b>	<b>49</b>	<b>0</b>	<b>0</b>	<b>0,00%</b>	<b>0</b>	<b>0</b>	<b>0,00%</b>
zajęcia kult. - oświatowe	10	43			0,00%			0,00%
sportowe	4	6			0,00%			0,00%
<b>art. 131 § 2 kkw</b>	<b>0</b>	<b>0</b>	<b>0</b>	<b>0</b>	<b>0,00%</b>	<b>0</b>	<b>0</b>	<b>0,00%</b>

\* przez spóźnienie należy rozumieć samowolne przedłużenie czasu zezwolenia zakończone dobrowolnym zgłoszeniem się nie później niż 1 godzina po wyznaczonym terminie powrotu

## OKRĘG OPOLSKI

TABL. 25 Liczba udzielonych przepustek i zezwoleń na czasowe opuszczenie zakładu karnego, aresztu śledczego

Przepustki i zezwolenia określone w :	Liczba osób korzystających	Liczba przepustek i zezwoleń	Samowolne przedłużenie czasu przepustki lub zezwolenia					
			spóźnienia*			niepowroty		
			liczba osób	liczba spóźnień	% 4/2	liczba osób	liczba niepowrotów	% 7/2
0	1	2	3	4	5	6	7	8
<b>Ogółem</b>		1786	7	7	0,39%	3	3	0,17%
art. 91 pkt 7 kkw	22	23	1	1	4,35%			0,00%
art. 92 pkt 9 kkw	71	88	2	2	2,27%			0,00%
art. 138 § 1 pkt 7 kkw	307	1075	2	2	0,19%	2	2	0,19%
art. 138 § 1 pkt 8 kkw	277	491	2	2	0,41%			0,00%
art. 141a § 1 kkw ( bez asysty )	65	80			0,00%	1	1	1,25%
art. 141a § 1 kkw ( z asystą )	10	13			0,00%			0,00%
art. 165 § 2 kkw	11	16			0,00%			0,00%

\* przez spóźnienie należy rozumieć samowolne przedłużenie czasu przepustki lub zezwolenia zakończone dobrowolnym zgłoszeniem się nie później niż 24 godziny po wyznaczonym terminie powrotu

Liczba zezwoleń udzielonych tymczasowo aresztowanym

0

Liczba osadzonych korzystających z przepustek i zezwoleń

477

TABL. 26 Liczba udzielonych zezwoleń na opuszczenie zakładu karnego, aresztu śledczego przez dyrektorów jednostek penitencjarnych

Zezwolenia określone w :	Liczba osób korzystających	Liczba zezwoleń	Samowolne przedłużenie czasu zezwolenia					
			spóźnienia*			niepowroty		
			liczba osób	liczba spóźnień	% 4/2	liczba osób	liczba niepowrotów	% 7/2
0	1	2	3	4	5	6	7	8
<b>Ogółem</b>	354	1827	2	2	0,11%	0	0	0,00%
<b>art. 91 pkt 3 kkw</b>	<b>3</b>	<b>27</b>	<b>0</b>	<b>0</b>	<b>0,00%</b>	<b>0</b>	<b>0</b>	<b>0,00%</b>
nauczanie	1	20			0,00%			0,00%
szkolenie					0,00%			0,00%
zajęcia terapeutyczne	2	7			0,00%			0,00%
<b>art. 91 pkt 4 kkw</b>	<b>80</b>	<b>138</b>	<b>0</b>	<b>0</b>	<b>0,00%</b>	<b>0</b>	<b>0</b>	<b>0,00%</b>
zajęcia kult. - oświatowe	62	101			0,00%			0,00%
sportowe	18	37			0,00%			0,00%
<b>art. 92 pkt 3 kkw</b>	<b>22</b>	<b>107</b>	<b>0</b>	<b>0</b>	<b>0,00%</b>	<b>0</b>	<b>0</b>	<b>0,00%</b>
nauczanie	6	62			0,00%			0,00%
szkolenie					0,00%			0,00%
zajęcia terapeutyczne	16	45			0,00%			0,00%
<b>art. 92 pkt 4 kkw</b>	<b>133</b>	<b>628</b>	<b>0</b>	<b>0</b>	<b>0,00%</b>	<b>0</b>	<b>0</b>	<b>0,00%</b>
zajęcia kult. - oświatowe	124	599			0,00%			0,00%
sportowe	9	29			0,00%			0,00%
<b>art. 92 pkt 5 kkw</b>	<b>115</b>	<b>926</b>	<b>2</b>	<b>2</b>	<b>0,22%</b>	<b>0</b>	<b>0</b>	<b>0,00%</b>
zajęcia kult. - oświatowe	115	926	2	2	0,00%			0,00%
sportowe					0,00%			0,00%
<b>art. 131 § 2 kkw</b>	<b>1</b>	<b>1</b>	<b>0</b>	<b>0</b>	<b>0,00%</b>	<b>0</b>	<b>0</b>	<b>0,00%</b>

\* przez spóźnienie należy rozumieć samowolne przedłużenie czasu zezwolenia zakończone dobrowolnym zgłoszeniem się nie później niż 1 godzina po wyznaczonym terminie powrotu

## OKRĘG POZNAŃSKI

TABL. 27 Liczba udzielonych przepustek i zezwoleń na czasowe opuszczenie zakładu karnego, aresztu śledczego

Przepustki i zezwolenia określone w :	Liczba osób korzystających	Liczba przepustek i zezwoleń	Samowolne przedłużenie czasu przepustki lub zezwolenia					
			spóźnienia*			niepowroty		
			liczba osób	liczba spóźnień	% 4/2	liczba osób	liczba niepowrotów	% 7/2
0	1	2	3	4	5	6	7	8
Ogółem		3512	5	5	0,14%	10	10	0,28%
art. 91 pkt 7 kkw	81	101			0,00%			0,00%
art. 92 pkt 9 kkw	197	271	2	2	0,74%			0,00%
art. 138 § 1 pkt 7 kkw	824	2214	1	1	0,05%	3	3	0,14%
art. 138 § 1 pkt 8 kkw	448	773	2	2	0,26%	2	2	0,26%
art. 141a § 1 kkw ( bez asysty )	104	122			0,00%	5	5	4,10%
art. 141a § 1 kkw ( z asystą )	20	20			0,00%			0,00%
art. 165 § 2 kkw	9	11			0,00%			0,00%

\* przez spóźnienie należy rozumieć samowolne przedłużenie czasu przepustki lub zezwolenia zakończone dobrowolnym zgłoszeniem się nie później niż 24 godziny po wyznaczonym terminie powrotu

Liczba zezwoleń udzielonych tymczasowo aresztowanym

0

Liczba osadzonych korzystających z przepustek i zezwoleń

1235

TABL. 28 Liczba udzielonych zezwoleń na opuszczenie zakładu karnego, aresztu śledczego przez dyrektorów jednostek penitencjarnych

Zezwolenia określone w :	Liczba osób korzystających	Liczba zezwoleń	Samowolne przedłużenie czasu zezwolenia					
			spóźnienia*			niepowroty		
			liczba osób	liczba spóźnień	% 4/2	liczba osób	liczba niepowrotów	% 7/2
0	1	2	3	4	5	6	7	8
Ogółem	821	2304	0	0	0,00%	1	1	0,04%
<b>art. 91 pkt 3 kkw</b>	<b>109</b>	<b>899</b>	<b>0</b>	<b>0</b>	<b>0,00%</b>	<b>1</b>	<b>1</b>	<b>0,00%</b>
nauczanie	10	102			0,00%			0,00%
szkolenie	35	549			0,00%	1	1	0,00%
zajęcia terapeutyczne	64	248			0,00%			0,00%
<b>art. 91 pkt 4 kkw</b>	<b>563</b>	<b>1001</b>	<b>0</b>	<b>0</b>	<b>0,00%</b>	<b>0</b>	<b>0</b>	<b>0,00%</b>
zajęcia kult. - oświatowe	399	654			0,00%			0,00%
sportowe	164	347			0,00%			0,00%
<b>art. 92 pkt 3 kkw</b>	<b>17</b>	<b>81</b>	<b>0</b>	<b>0</b>	<b>0,00%</b>	<b>0</b>	<b>0</b>	<b>0,00%</b>
nauczanie	9	67			0,00%			0,00%
szkolenie					0,00%			0,00%
zajęcia terapeutyczne	8	14			0,00%			0,00%
<b>art. 92 pkt 4 kkw</b>	<b>19</b>	<b>23</b>	<b>0</b>	<b>0</b>	<b>0,00%</b>	<b>0</b>	<b>0</b>	<b>0,00%</b>
zajęcia kult. - oświatowe	11	14			0,00%			0,00%
sportowe	8	9			0,00%			0,00%
<b>art. 92 pkt 5 kkw</b>	<b>111</b>	<b>288</b>	<b>0</b>	<b>0</b>	<b>0,00%</b>	<b>0</b>	<b>0</b>	<b>0,00%</b>
zajęcia kult. - oświatowe	75	183			0,00%			0,00%
sportowe	36	105			0,00%			0,00%
<b>art. 131 § 2 kkw</b>	<b>2</b>	<b>12</b>	<b>0</b>	<b>0</b>	<b>0,00%</b>	<b>0</b>	<b>0</b>	<b>0,00%</b>

\* przez spóźnienie należy rozumieć samowolne przedłużenie czasu zezwolenia zakończone dobrowolnym zgłoszeniem się nie później niż 1 godzina po wyznaczonym terminie powrotu

## OKRĘG RZESZOWSKI

TABL. 29 Liczba udzielonych przepustek i zezwoleń na czasowe opuszczenie zakładu karnego, aresztu śledczego

Przepustki i zezwolenia określone w :	Liczba osób korzystających	Liczba przepustek i zezwoleń	Samowolne przedłużenie czasu przepustki lub zezwolenia					
			spóźnienia*			niepowroty		
			liczba osób	liczba spóźnień	% 4/2	liczba osób	liczba niepowrotów	% 7/2
0	1	2	3	4	5	6	7	8
Ogółem		1355	11	11	0,81%	5	5	0,37%
art. 91 pkt 7 kkw	117	126	4	4	3,17%			0,00%
art. 92 pkt 9 kkw	73	96	1	1	1,04%			0,00%
art. 138 § 1 pkt 7 kkw	289	574			0,00%	1	1	0,17%
art. 138 § 1 pkt 8 kkw	295	387	5	5	1,29%	1	1	0,26%
art. 141a § 1 kkw ( bez asysty )	114	132	1	1	0,76%	3	3	2,27%
art. 141a § 1 kkw ( z asystą )	2	2			0,00%			0,00%
art. 165 § 2 kkw	31	38			0,00%			0,00%

\* przez spóźnienie należy rozumieć samowolne przedłużenie czasu przepustki lub zezwolenia zakończone dobrowolnym zgłoszeniem się nie później niż 24 godziny po wyznaczonym terminie powrotu

Liczba zezwoleń udzielonych tymczasowo aresztowanym

0

Liczba osadzonych korzystających z przepustek i zezwoleń

690

TABL. 30 Liczba udzielonych zezwoleń na opuszczenie zakładu karnego, aresztu śledczego przez dyrektorów jednostek penitencjarnych

Zezwolenia określone w :	Liczba osób korzystających	Liczba zezwoleń	Samowolne przedłużenie czasu zezwolenia					
			spóźnienia*			niepowroty		
			liczba osób	liczba spóźnień	% 4/2	liczba osób	liczba niepowrotów	% 7/2
0	1	2	3	4	5	6	7	8
Ogółem	904	2279	0	0	0,00%	0	0	0,00%
<b>art. 91 pkt 3 kkw</b>	<b>191</b>	<b>517</b>	<b>0</b>	<b>0</b>	<b>0,00%</b>	<b>0</b>	<b>0</b>	<b>0,00%</b>
nauczanie	6	142			0,00%			0,00%
szkolenie	20	110			0,00%			0,00%
zajęcia terapeutyczne	165	265			0,00%			0,00%
<b>art. 91 pkt 4 kkw</b>	<b>607</b>	<b>1384</b>	<b>0</b>	<b>0</b>	<b>0,00%</b>	<b>0</b>	<b>0</b>	<b>0,00%</b>
zajęcia kult. - oświatowe	391	915			0,00%			0,00%
sportowe	216	469			0,00%			0,00%
<b>art. 92 pkt 3 kkw</b>	<b>17</b>	<b>72</b>	<b>0</b>	<b>0</b>	<b>0,00%</b>	<b>0</b>	<b>0</b>	<b>0,00%</b>
nauczanie	4	44			0,00%			0,00%
szkolenie	3	12			0,00%			0,00%
zajęcia terapeutyczne	10	16			0,00%			0,00%
<b>art. 92 pkt 4 kkw</b>	<b>44</b>	<b>62</b>	<b>0</b>	<b>0</b>	<b>0,00%</b>	<b>0</b>	<b>0</b>	<b>0,00%</b>
zajęcia kult. - oświatowe	26	39			0,00%			0,00%
sportowe	18	23			0,00%			0,00%
<b>art. 92 pkt 5 kkw</b>	<b>40</b>	<b>228</b>	<b>0</b>	<b>0</b>	<b>0,00%</b>	<b>0</b>	<b>0</b>	<b>0,00%</b>
zajęcia kult. - oświatowe	40	228			0,00%			0,00%
sportowe					0,00%			0,00%
<b>art. 131 § 2 kkw</b>	<b>5</b>	<b>16</b>	<b>0</b>	<b>0</b>	<b>0,00%</b>	<b>0</b>	<b>0</b>	<b>0,00%</b>

\* przez spóźnienie należy rozumieć samowolne przedłużenie czasu zezwolenia zakończone dobrowolnym zgłoszeniem się nie później niż 1 godzina po wyznaczonym terminie powrotu

## OKRĘG SZCZECIŃSKI

TABL. 31 Liczba udzielonych przepustek i zezwoleń na czasowe opuszczenie zakładu karnego, aresztu śledczego

Przepustki i zezwolenia określone w :	Liczba osób korzystających	Liczba przepustek i zezwoleń	Samowolne przedłużenie czasu przepustki lub zezwolenia					
			spóźnienia*			niepowroty		
			liczba osób	liczba spóźnień	% 4/2	liczba osób	liczba niepowrotów	% 7/2
0	1	2	3	4	5	6	7	8
Ogółem		3320	5	5	0,15%	11	11	0,33%
art. 91 pkt 7 kkw	95	98			0,00%	1	1	1,02%
art. 92 pkt 9 kkw	173	257	1	1	0,39%			0,00%
art. 138 § 1 pkt 7 kkw	541	1682	3	3	0,18%	5	5	0,30%
art. 138 § 1 pkt 8 kkw	475	1018	1	1	0,10%	1	1	0,10%
art. 141a § 1 kkw ( bez asysty )	213	245			0,00%	4	4	1,63%
art. 141a § 1 kkw ( z asystą )	19	19			0,00%			0,00%
art. 165 § 2 kkw	1	1			0,00%			0,00%

\* przez spóźnienie należy rozumieć samowolne przedłużenie czasu przepustki lub zezwolenia zakończone dobrowolnym zgłoszeniem się nie później niż 24 godziny po wyznaczonym terminie powrotu

Liczba zezwoleń udzielonych tymczasowo aresztowanym

0

Liczba osadzonych korzystających z przepustek i zezwoleń

811

TABL. 32 Liczba udzielonych zezwoleń na opuszczenie zakładu karnego, aresztu śledczego przez dyrektorów jednostek penitencjarnych

Zezwolenia określone w :	Liczba osób korzystających	Liczba zezwoleń	Samowolne przedłużenie czasu zezwolenia					
			spóźnienia*			niepowroty		
			liczba osób	liczba spóźnień	% 4/2	liczba osób	liczba niepowrotów	% 7/2
0	1	2	3	4	5	6	7	8
Ogółem	361	1465	2	2	0,14%	0	0	0,00%
<b>art. 91 pkt 3 kkw</b>	<b>97</b>	<b>879</b>	<b>1</b>	<b>1</b>	<b>0,11%</b>	<b>0</b>	<b>0</b>	<b>0,00%</b>
nauczanie	28	217			0,00%			0,00%
szkolenie	59	601	1	1	0,00%			0,00%
zajęcia terapeutyczne	10	61			0,00%			0,00%
<b>art. 91 pkt 4 kkw</b>	<b>182</b>	<b>330</b>	<b>0</b>	<b>0</b>	<b>0,00%</b>	<b>0</b>	<b>0</b>	<b>0,00%</b>
zajęcia kult. - oświatowe	115	162			0,00%			0,00%
sportowe	67	168			0,00%			0,00%
<b>art. 92 pkt 3 kkw</b>	<b>40</b>	<b>204</b>	<b>1</b>	<b>1</b>	<b>0,00%</b>	<b>0</b>	<b>0</b>	<b>0,00%</b>
nauczanie	32	173	1	1	0,00%			0,00%
szkolenie					0,00%			0,00%
zajęcia terapeutyczne	8	31			0,00%			0,00%
<b>art. 92 pkt 4 kkw</b>	<b>42</b>	<b>52</b>	<b>0</b>	<b>0</b>	<b>0,00%</b>	<b>0</b>	<b>0</b>	<b>0,00%</b>
zajęcia kult. - oświatowe	13	14			0,00%			0,00%
sportowe	29	38			0,00%			0,00%
<b>art. 92 pkt 5 kkw</b>	<b>0</b>	<b>0</b>	<b>0</b>	<b>0</b>	<b>0,00%</b>	<b>0</b>	<b>0</b>	<b>0,00%</b>
zajęcia kult. - oświatowe					0,00%			0,00%
sportowe					0,00%			0,00%
<b>art. 131 § 2 kkw</b>	<b>0</b>	<b>0</b>	<b>0</b>	<b>0</b>	<b>0,00%</b>	<b>0</b>	<b>0</b>	<b>0,00%</b>

\* przez spóźnienie należy rozumieć samowolne przedłużenie czasu zezwolenia zakończone dobrowolnym zgłoszeniem się nie później niż 1 godzina po wyznaczonym terminie powrotu

## OKRĘG WARSZAWSKI

TABL. 33 Liczba udzielonych przepustek i zezwoleń na czasowe opuszczenie zakładu karnego, aresztu śledczego

Przepustki i zezwolenia określone w :	Liczba osób korzystających	Liczba przepustek i zezwoleń	Samowolne przedłużenie czasu przepustki lub zezwolenia					
			spóźnienia*			niepowroty		
			liczba osób	liczba spóźnień	% 4/2	liczba osób	liczba niepowrotów	% 7/2
0	1	2	3	4	5	6	7	8
Ogółem		2126	2	2	0,09%	4	4	0,19%
art. 91 pkt 7 kkw	146	171			0,00%			0,00%
art. 92 pkt 9 kkw	46	64			0,00%			0,00%
art. 138 § 1 pkt 7 kkw	454	1453	2	2	0,14%			0,00%
art. 138 § 1 pkt 8 kkw	264	379			0,00%	4	4	1,06%
art. 141a § 1 kkw ( bez asysty )	42	48			0,00%			0,00%
art. 141a § 1 kkw ( z asystą )	10	10			0,00%			0,00%
art. 165 § 2 kkw	1	1			0,00%			0,00%

\* przez spóźnienie należy rozumieć samowolne przedłużenie czasu przepustki lub zezwolenia zakończone dobrowolnym zgłoszeniem się nie później niż 24 godziny po wyznaczonym terminie powrotu

Liczba zezwoleń udzielonych tymczasowo aresztowanym

1

Liczba osadzonych korzystających z przepustek i zezwoleń

603

TABL. 34 Liczba udzielonych zezwoleń na opuszczenie zakładu karnego, aresztu śledczego przez dyrektorów jednostek penitencjarnych

Zezwolenia określone w :	Liczba osób korzystających	Liczba zezwoleń	Samowolne przedłużenie czasu zezwolenia					
			spóźnienia*			niepowroty		
			liczba osób	liczba spóźnień	% 4/2	liczba osób	liczba niepowrotów	% 7/2
0	1	2	3	4	5	6	7	8
Ogółem	234	897	0	0	0,00%	0	0	0,00%
<b>art. 91 pkt 3 kkw</b>	<b>45</b>	<b>469</b>	<b>0</b>	<b>0</b>	<b>0,00%</b>	<b>0</b>	<b>0</b>	<b>0,00%</b>
nauczanie	11	150			0,00%			0,00%
szkolenie	2	8			0,00%			0,00%
zajęcia terapeutyczne	32	311			0,00%			0,00%
<b>art. 91 pkt 4 kkw</b>	<b>179</b>	<b>360</b>	<b>0</b>	<b>0</b>	<b>0,00%</b>	<b>0</b>	<b>0</b>	<b>0,00%</b>
zajęcia kult. - oświatowe	119	238			0,00%			0,00%
sportowe	60	122			0,00%			0,00%
<b>art. 92 pkt 3 kkw</b>	<b>3</b>	<b>32</b>	<b>0</b>	<b>0</b>	<b>0,00%</b>	<b>0</b>	<b>0</b>	<b>0,00%</b>
nauczanie	2	24			0,00%			0,00%
szkolenie	1	8			0,00%			0,00%
zajęcia terapeutyczne					0,00%			0,00%
<b>art. 92 pkt 4 kkw</b>	<b>3</b>	<b>3</b>	<b>0</b>	<b>0</b>	<b>0,00%</b>	<b>0</b>	<b>0</b>	<b>0,00%</b>
zajęcia kult. - oświatowe	2	2			0,00%			0,00%
sportowe	1	1			0,00%			0,00%
<b>art. 92 pkt 5 kkw</b>	<b>0</b>	<b>0</b>	<b>0</b>	<b>0</b>	<b>0,00%</b>	<b>0</b>	<b>0</b>	<b>0,00%</b>
zajęcia kult. - oświatowe					0,00%			0,00%
sportowe					0,00%			0,00%
<b>art. 131 § 2 kkw</b>	<b>4</b>	<b>33</b>	<b>0</b>	<b>0</b>	<b>0,00%</b>	<b>0</b>	<b>0</b>	<b>0,00%</b>

\* przez spóźnienie należy rozumieć samowolne przedłużenie czasu zezwolenia zakończone dobrowolnym zgłoszeniem się nie później niż 1 godzina po wyznaczonym terminie powrotu

## OKRĘG WROCŁAWSKI

TABL. 35 Liczba udzielonych przepustek i zezwoleń na czasowe opuszczenie zakładu karnego, aresztu śledczego

Przepustki i zezwolenia określone w :	Liczba osób korzystających	Liczba przepustek i zezwoleń	Samowolne przedłużenie czasu przepustki lub zezwolenia					
			spóźnienia*			niepowroty		
			liczba osób	liczba spóźnień	% 4/2	liczba osób	liczba niepowrotów	% 7/2
0	1	2	3	4	5	6	7	8
Ogółem		1885	16	16	0,85%	16	16	0,85%
art. 91 pkt 7 kkw	123	130	1	1	0,77%	1	1	0,77%
art. 92 pkt 9 kkw	26	35	2	2	5,71%			0,00%
art. 138 § 1 pkt 7 kkw	433	922	3	3	0,33%	3	3	0,33%
art. 138 § 1 pkt 8 kkw	382	612	3	3	0,49%	2	2	0,33%
art. 141a § 1 kkw ( bez asysty )	142	161	7	7	4,35%	10	10	6,21%
art. 141a § 1 kkw ( z asystą )	15	15			0,00%			0,00%
art. 165 § 2 kkw	6	10			0,00%			0,00%

\* przez spóźnienie należy rozumieć samowolne przedłużenie czasu przepustki lub zezwolenia zakończone dobrowolnym zgłoszeniem się nie później niż 24 godziny po wyznaczonym terminie powrotu

Liczba zezwoleń udzielonych tymczasowo aresztowanym

3

Liczba osadzonych korzystających z przepustek i zezwoleń

752

TABL. 36 Liczba udzielonych zezwoleń na opuszczenie zakładu karnego, aresztu śledczego przez dyrektorów jednostek penitencjarnych

Zezwolenia określone w :	Liczba osób korzystających	Liczba zezwoleń	Samowolne przedłużenie czasu zezwolenia					
			spóźnienia*			niepowroty		
			liczba osób	liczba spóźnień	% 4/2	liczba osób	liczba niepowrotów	% 7/2
0	1	2	3	4	5	6	7	8
Ogółem	348	1203	0	0	0,00%	0	0	0,00%
<b>art. 91 pkt 3 kkw</b>	<b>60</b>	<b>530</b>	<b>0</b>	<b>0</b>	<b>0,00%</b>	<b>0</b>	<b>0</b>	<b>0,00%</b>
nauczanie	7	69			0,00%			0,00%
szkolenie	34	404			0,00%			0,00%
zajęcia terapeutyczne	19	57			0,00%			0,00%
<b>art. 91 pkt 4 kkw</b>	<b>249</b>	<b>619</b>	<b>0</b>	<b>0</b>	<b>0,00%</b>	<b>0</b>	<b>0</b>	<b>0,00%</b>
zajęcia kult. - oświatowe	151	316			0,00%			0,00%
sportowe	98	303			0,00%			0,00%
<b>art. 92 pkt 3 kkw</b>	<b>1</b>	<b>2</b>	<b>0</b>	<b>0</b>	<b>0,00%</b>	<b>0</b>	<b>0</b>	<b>0,00%</b>
nauczanie	1	2			0,00%			0,00%
szkolenie					0,00%			0,00%
zajęcia terapeutyczne					0,00%			0,00%
<b>art. 92 pkt 4 kkw</b>	<b>28</b>	<b>28</b>	<b>0</b>	<b>0</b>	<b>0,00%</b>	<b>0</b>	<b>0</b>	<b>0,00%</b>
zajęcia kult. - oświatowe	28	28			0,00%			0,00%
sportowe					0,00%			0,00%
<b>art. 92 pkt 5 kkw</b>	<b>9</b>	<b>23</b>	<b>0</b>	<b>0</b>	<b>0,00%</b>	<b>0</b>	<b>0</b>	<b>0,00%</b>
zajęcia kult. - oświatowe	9	23			0,00%			0,00%
sportowe					0,00%			0,00%
<b>art. 131 § 2 kkw</b>	<b>1</b>	<b>1</b>	<b>0</b>	<b>0</b>	<b>0,00%</b>	<b>0</b>	<b>0</b>	<b>0,00%</b>

\* przez spóźnienie należy rozumieć samowolne przedłużenie czasu zezwolenia zakończone dobrowolnym zgłoszeniem się nie później niż 1 godzina po wyznaczonym terminie powrotu

TABL. 37 Warunkowe zwolnienia

Wyszczególnienie	październik - grudzień	%	
<b>Ogółem</b>	<b>15803</b>	<b>100,00%</b>	
<b>Wnioski rozpatrzone pozytywnie</b>	<b>6564</b>	<b>41,54%</b>	<b>100,00%</b>
- dyrektora zakładu karnego	3985	25,22%	60,71%
- prokuratora lub sądu	0	0,00%	0,00%
- kuratora zawodowego	3	0,02%	0,05%
- skazanego	2576	16,30%	39,24%
<b>Wnioski rozpatrzone negatywnie</b>	<b>9239</b>	<b>58,46%</b>	<b>100,00%</b>
- dyrektora zakładu karnego	186	1,18%	2,01%
- prokuratora lub sądu	0	0,00%	0,00%
- kuratora zawodowego	3	0,02%	0,03%
- skazanego	9050	57,27%	97,95%
<b>Warunkowo przedterminowo zwolnieni przez sąd z urzędu</b>	<b>0</b>	<b>0,00%</b>	<b>0,00%</b>

TABL. 38 Warunkowe zwolnienia - wnioski rozpatrzone pozytywnie

Wyszczególnienie	październik - grudzień	%	
<b>Ogółem</b>	<b>6564</b>	<b>100,00%</b>	
<b>Wniosek dyrektora zakładu karnego</b>	<b>3985</b>	<b>60,71%</b>	<b>100,00%</b>
- grupa M	84	1,28%	2,11%
- grupa P	2877	43,83%	72,20%
- grupa R	1024	15,60%	25,70%
- grupa W	0	0,00%	0,00%
<b>Wniosek skazanego, obrońcy, sądowego kuratora zawodowego, prokuratora lub sądu</b>	<b>2579</b>	<b>39,29%</b>	<b>100,00%</b>
- grupa M	51	0,78%	1,98%
- grupa P	1482	22,58%	57,46%
- grupa R	1046	15,94%	40,56%
- grupa W	0	0,00%	0,00%
<b>Warunkowo przedterminowo zwolnieni przez sąd z urzędu</b>	<b>0</b>	<b>0,00%</b>	<b>0,00%</b>
- grupa M	0	0,00%	0,00%
- grupa P	0	0,00%	0,00%
- grupa R	0	0,00%	0,00%
- grupa W	0	0,00%	0,00%

TABL. 39 Warunkowe zwolnienia - wnioski rozpatrzone negatywnie

Wyszczególnienie	październik - grudzień	%	
<b>Ogółem</b>	<b>9239</b>	<b>100,00%</b>	
<b>Wniosek dyrektora zakładu karnego</b>	<b>186</b>	<b>2,01%</b>	<b>100,00%</b>
- grupa M	2	0,02%	1,08%
- grupa P	138	1,49%	74,19%
- grupa R	46	0,50%	24,73%
- grupa W	0	0,00%	0,00%
<b>Wniosek skazanego, obrońcy, sądowego kuratora zawodowego, prokuratora lub sądu</b>	<b>9053</b>	<b>97,99%</b>	<b>100,00%</b>
- grupa M	274	2,97%	3,03%
- grupa P	4923	53,28%	54,38%
- grupa R	3856	41,74%	42,59%
- grupa W	0	0,00%	0,00%





TABL. 41 Warunkowe zwolnienia - według okręgów

Nazwa okręgu	Wnioski						Warunkowo przedter. zwolnieni przez sąd z urzędu
	Dyrektora zakładu karnego			Pozostałe			
	Ogółem	rozpatrzone pozytywnie	% 2/1	Ogółem	rozpatrzone pozytywnie	% 5/4	
0	1	2	3	4	5	6	7
<b>OGÓŁEM</b>	<b>4171</b>	<b>3985</b>	<b>95,5%</b>	<b>11632</b>	<b>2579</b>	<b>22,2%</b>	<b>0</b>
Białystok	146	136	93,2%	687	169	24,6%	0
Bydgoszcz	490	463	94,5%	826	90	10,9%	0
Gdańsk	129	122	94,6%	759	229	30,2%	0
Katowice	264	240	90,9%	1087	278	25,6%	0
Koszalin	230	198	86,1%	605	130	21,5%	0
Kraków	296	287	97,0%	542	86	15,9%	0
Lublin	206	204	99,0%	344	34	9,9%	0
Łódź	204	200	98,0%	853	124	14,5%	0
Olsztyn	437	427	97,7%	807	140	17,3%	0
Opole	293	292	99,7%	1089	285	26,2%	0
Poznań	427	421	98,6%	553	56	10,1%	0
Rzeszów	373	370	99,2%	467	125	26,8%	0
Szczecin	157	149	94,9%	738	201	27,2%	0
Warszawa	137	97	70,8%	851	112	13,2%	0
Wrocław	382	379	99,2%	1424	520	36,5%	0

TABL. 42 Zażalenia złożone przez dyrektorów jednostek penitencjarnych na odmowę udzielenia warunkowego przedterminowego zwolnienia na ich wniosek

Wyszczególnienie		Liczba	
Zażalenia	złożone	<b>153</b>	
	rozpatrzone*	negatywnie	<b>103</b>
		pozytywnie	<b>42</b>
Sprawy badane przez komisje penitencjarne w związku z nabyciem przez skazanego uprawnień do ubiegania się o warunkowe przedterminowe zwolnienie		<b>12518</b>	

\*- rozpatrzone w aktualnym kwartale sprawozdawczym

TABL. 43 Samoagresje według rodzajów w okręgach

Nazwa okręgu	Liczba samoagresji	odmowa przyjmow. pokarmu	samouszkodzenia	usiłowania samobójcze
0	1	2	3	4
<b>OGÓŁEM</b>	<b>198</b>	<b>3</b>	<b>145</b>	<b>50</b>
Białystok	7	2	1	4
Bydgoszcz	1			1
Gdańsk	3		1	2
Katowice	60		51	9
Koszalin	5	1	1	3
Kraków	15		14	1
Lublin	2		1	1
Łódź	8		4	4
Olsztyn	13		10	3
Opole	13		10	3
Poznań	4		3	1
Rzeszów	4		3	1
Szczecin	20		16	4
Warszawa	12		9	3
Wrocław	31		21	10

TABL. 44 Samoagresje

Wyszczególnienie	Liczba
<b>Ogółem</b>	<b>198</b>
- odmowa przyjmowania posiłków	3
- samouszkodzenia	145
- usiłowania samobójcze	50

TABL. 45 Przyczyny samoagresji

Wyszczególnienie	Liczba
<b>Ogółem</b>	<b>198</b>
- z powodu działalności administracji	84
- z powodu presji podkultury przestępczej	1
- z powodu uczestnictwa w podkulturze przestępczej	1
- z powodu działalności sądu , prokuratora	13
- z innych powodów	99

TABL 46 Wykonanie kary umieszczenia w celi izolacyjnej

Wyszczególnienie	Liczba
<b>Ogółem</b>	938
- grupa M	100
- grupa P	372
- grupa R	312
- grupa W	3
- tymczasowo aresztowani	151

TABL. 47 Zastosowanie art.46 § 1 Kk, wobec skazanych

Wyszczególnienie	Liczba
art. 46 § 1 Kk	6001

TABL. 48 Liczba osób wobec których wykonano badania psychologiczne i psychiatryczne

Wyszczególnienie	Liczba osób przebadanych w okresie sprawozdawczym			
	w ośrodkach diagnostycznych		poza ośrodkami diagnostycznymi	
	Ogółem	w tym zarząd. przez sędziego penitencjarnego	Ogółem	w tym zarząd. przez sędziego penitencjarnego
	<b>583</b>	<b>26</b>	<b>60</b>	<b>1</b>
młodociani, którym pozostało co najmniej 6 miesięcy do nabycia prawa do ubiegania się o warunkowe zwolnienie	298	2	15	0
młodociani sprawiający trudności wychowawcze	16	1	2	0
inne osoby	269	23	43	1

TABL.49 Wykonanie budżetu więziennictwa

Wyszczególnienie		Budżet po zmianach na 2009r (w tys. zł.)	Wykonanie do 31.12. 2009r (w tys. zł.)	% wykonania planu rocznego	% wykonania w stosunku do upływu czasu
Dochody ogółem		5 729,0	6 503,0	113,51	113,51
w tym:	z działalności więziennictwa	5 069,0	5 614,0	110,75	110,75
	pozostała działalność	660,0	889,0	134,70	134,70
Wydatki ogółem		3 199 575,0	3 198 078,0	99,95	99,95
w tym:	na więziennictwo	2 314 108,0	2 312 774,0	99,94	99,94
	na świadczenia emerytalne	872 486,0	872 482,0	100,00	100,00
	na pozostałą działalność	12 981,0	12 822,0	98,78	98,78

TABL.50 Koszty funkcjonowania więziennictwa

Wyszczególnienie		Budżet po zmianach na 2009r (w tys. zł.)	Wykonanie do 31.12. 2009r (w tys. zł.)	% wykonania planu rocznego	% wykonania w stosunku do upływu czasu
Wydatki ogółem		2 314 108,0	2 312 774,0	99,94	99,94
w tym:	świadczenia na rzecz osób fizycznych	83 752,0	83 739,0	99,98	99,98
	uposażenia i wynagrodzenia	1 439 565,0	1 439 450,0	99,99	99,99
	zakupy towarów i usług	475 595,0	474 458,0	99,76	99,76
	pozostałe wydatki bieżące	227 062,0	226 993,0	99,97	99,97
	wydatki majątkowe	88 134,0	88 134,0	100,00	100,00

Opracowali:

1.pplk Cezary Brzostek

2.kpt. Grażyna Mońka

Warszawa 27.01.2010 r.