

MINISTERSTWO SPRAWIEDLIWOŚCI

CENTRALNY ZARZĄD SŁUŻBY WIĘZIENNEJ

INFORMACJA

**O WYKONYWANIU KARY POZBAWIENIA WOLNOŚCI
I TYMCZASOWEGO ARESZTOWANIA**

za I kwartał 2009

WARSZAWA

Spis treści

TABL	1	Skazani zakwalifikowani do oddziałów terapeutycznych	1
TABL	2	Skazani zakwalifikowani do oddziałów terapeutycznych przebywający poza tymi oddziałami	2
TABL	3	Skazani przebywający poza oddziałami terapeutycznymi wg przyczyn	2
TABL	4	Skazani zakwalifikowani do systemu terapeutycznego poza oddziałem	3
TABL	5	Liczba udzielonych przepustek i zezwoleń	4
TABL	6	Liczba udzielonych zezwoleń na opuszczenie zakładu karnego, aresztu śledczego przez dyrektorów jednostek penitencjarnych	4
TABL	7	Liczba udzielonych przepustek i zezwoleń w okręgu białostockim	5
TABL	8	Liczba udzielonych zezwoleń na opuszczenie zakładu karnego, aresztu śledczego przez dyrektorów jednostek penitencjarnych w okręgu białostockim	5
TABL	9	Liczba udzielonych przepustek i zezwoleń w okręgu bydgoskim	6
TABL	10	Liczba udzielonych zezwoleń na opuszczenie zakładu karnego, aresztu śledczego przez dyrektorów jednostek penitencjarnych w okręgu bydgoskim	6
TABL	11	Liczba udzielonych przepustek i zezwoleń w okręgu gdańskim	7
TABL	12	Liczba udzielonych zezwoleń na opuszczenie zakładu karnego, aresztu śledczego przez dyrektorów jednostek penitencjarnych w okręgu gdańskim	7
TABL	13	Liczba udzielonych przepustek i zezwoleń w okręgu katowickim	8
TABL	14	Liczba udzielonych zezwoleń na opuszczenie zakładu karnego, aresztu śledczego przez dyrektorów jednostek penitencjarnych w okręgu katowickim	8
TABL	15	Liczba udzielonych przepustek i zezwoleń w okręgu koszalińskim	9
TABL	16	Liczba udzielonych zezwoleń na opuszczenie zakładu karnego, aresztu śledczego przez dyrektorów jednostek penitencjarnych w okręgu koszalińskim	9

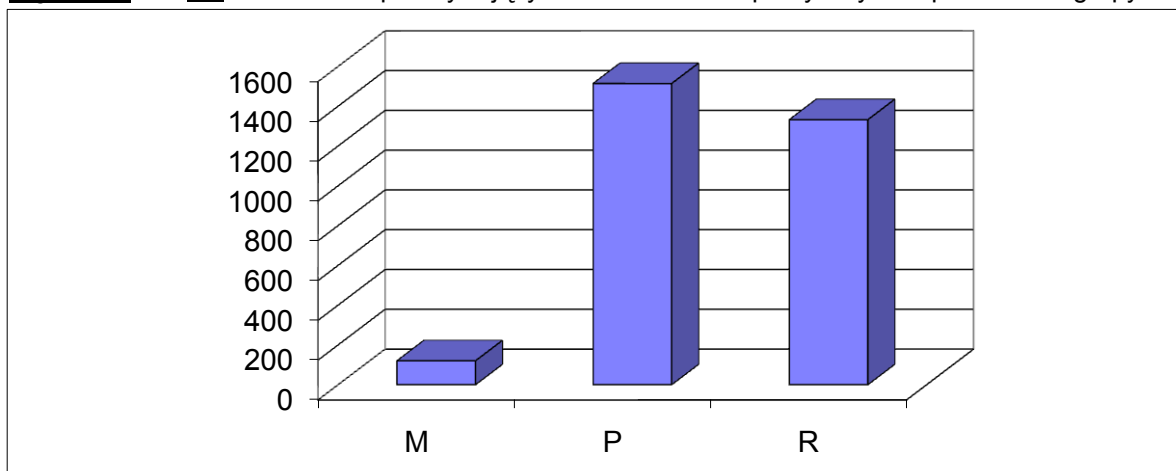
TABL	17	Liczba udzielonych przepustek i zezwoleń w okręgu krakowskim	10
TABL	18	Liczba udzielonych zezwoleń na opuszczenie zakładu karnego, aresztu śledczego przez dyrektorów jednostek penitencjarnych w okręgu krakowskim	10
TABL	19	Liczba udzielonych przepustek i zezwoleń w okręgu lubelskim	11
TABL	20	Liczba udzielonych zezwoleń na opuszczenie zakładu karnego, aresztu śledczego przez dyrektorów jednostek penitencjarnych w okręgu lubelskim	11
TABL	21	Liczba udzielonych przepustek i zezwoleń w okręgu łódzkim	12
TABL	22	Liczba udzielonych zezwoleń na opuszczenie zakładu karnego, aresztu śledczego przez dyrektorów jednostek penitencjarnych w okręgu łódzkim	12
TABL	23	Liczba udzielonych przepustek i zezwoleń w okręgu olsztyńskim	13
TABL	24	Liczba udzielonych zezwoleń na opuszczenie zakładu karnego, aresztu śledczego przez dyrektorów jednostek penitencjarnych w okręgu olsztyńskim	13
TABL	25	Liczba udzielonych przepustek i zezwoleń w okręgu opolskim	14
TABL	26	Liczba udzielonych zezwoleń na opuszczenie zakładu karnego, aresztu śledczego przez dyrektorów jednostek penitencjarnych w okręgu opolskim	14
TABL	27	Liczba udzielonych przepustek i zezwoleń w okręgu poznańskim	15
TABL	28	Liczba udzielonych zezwoleń na opuszczenie zakładu karnego, aresztu śledczego przez dyrektorów jednostek penitencjarnych w okręgu poznańskim	15
TABL	29	Liczba udzielonych przepustek i zezwoleń w okręgu rzeszowskim	16
TABL	30	Liczba udzielonych zezwoleń na opuszczenie zakładu karnego, aresztu śledczego przez dyrektorów jednostek penitencjarnych w okręgu rzeszowskim	16

TABL	31	Liczba udzielonych przepustek i zezwoleń w okręgu szczecińskim	17
TABL	32	Liczba udzielonych zezwoleń na opuszczenie zakładu karnego, aresztu śledczego przez dyrektorów jednostek penitencjarnych w okręgu szczecińskim	17
TABL	33	Liczba udzielonych przepustek i zezwoleń w okręgu warszawskim	18
TABL	34	Liczba udzielonych zezwoleń na opuszczenie zakładu karnego, aresztu śledczego przez dyrektorów jednostek penitencjarnych w okręgu warszawskim	18
TABL	35	Liczba udzielonych przepustek i zezwoleń w okręgu wrocławskim	19
TABL	36	Liczba udzielonych zezwoleń na opuszczenie zakładu karnego, aresztu śledczego przez dyrektorów jednostek penitencjarnych w okręgu wrocławskim	19
TABL	37	Warunkowe zwolnienia	20
TABL	38	Warunkowe zwolnienia - wnioski rozpatrzone pozytywnie	20
TABL	39	Warunkowe zwolnienia - wnioski rozpatrzone negatywnie	20
TABL	40	Pozytywnie i negatywnie rozpatrzone wnioski o warunkowe przedterminowe zwolnienie wg grup i podgrup	21
TABL	41	Warunkowe zwolnienia wg okręgów	22
TABL	42	Zażalenia złożone przez dyrektorów jednostek penitencjarnych na odmowę udzielenia warunkowego przedterminowego zwolnienia	22
TABL	43	Samoagresje wg rodzajów w okręgach	23
TABL	44	Samoagresje	23
TABL	45	Przyczyny samoagresji	23
TABL	46	Wykonanie kary umieszczenia w celi izolacyjnej	24
TABL	47	Zastosowanie art.. 46§1 Kk	24
TABL	48	Liczba osób wobec których wykonano badania psychologiczne i psychiatryczne	24
TABL	49	Wykonanie budżetu więziennictwa	25
TABL	50	Koszty funkcjonowania więziennictwa	25

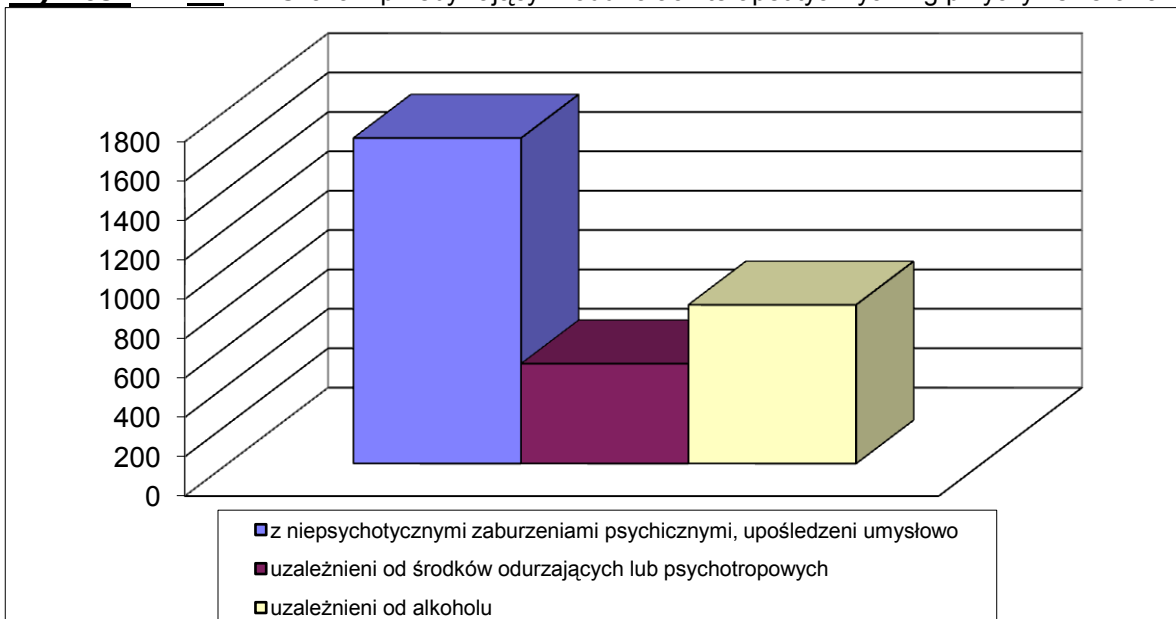
TABL. 1 Skazani zakwalifikowani do oddziałów terapeutycznych przebywający w tych oddziałach
-stan w dniu 31.03.2009

Wyszczególnienie	Ogółem	w tym kobiety	Skazani z grupy klasyfikacyjnej		
			M	P	R
Ogółem	2966	163	120	1514	1332
z niepsychotycznymi zaburzeniami psychicznymi, upośledzeni umysłowo	1653	101	75	759	819
w tym z zaburzeniami preferencji seksualnych	158	0	2	103	53
uzależnieni od środków odurzających lub psychotropowych	507	35	31	327	149
uzależnieni od alkoholu	806	27	14	428	364

Wykres 1.1 Skazani przebywający w oddziałach terapeutycznych w podziale na grupy



Wykres 1.2 Skazani przebywający w oddziałach terapeutycznych wg przyczyn skierowania



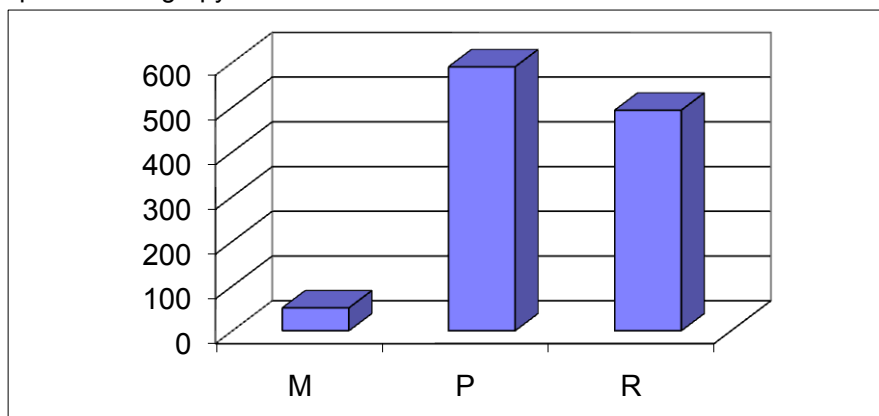
TABL. 2 Skazani zakwalifikowani do oddziałów terapeutycznych przebywający poza tymi oddziałami
-stan w dniu 31.03.2009

Wyszczególnienie	Ogółem	w tym kobiety	Skazani z grupy klasyfikacyjnej		
			M	P	R
Ogółem	1134	67	51	590	493
z niepsychotycznymi zaburzeniami psychicznymi, upośledzeni umysłowo	231	12	14	94	123
w tym z zaburzeniami preferencji seksualnych	12	0	1	6	5
uzależnieni od środków odurzających lub psychotropowych	177	24	17	97	63
uzależnieni od alkoholu	726	31	20	399	307

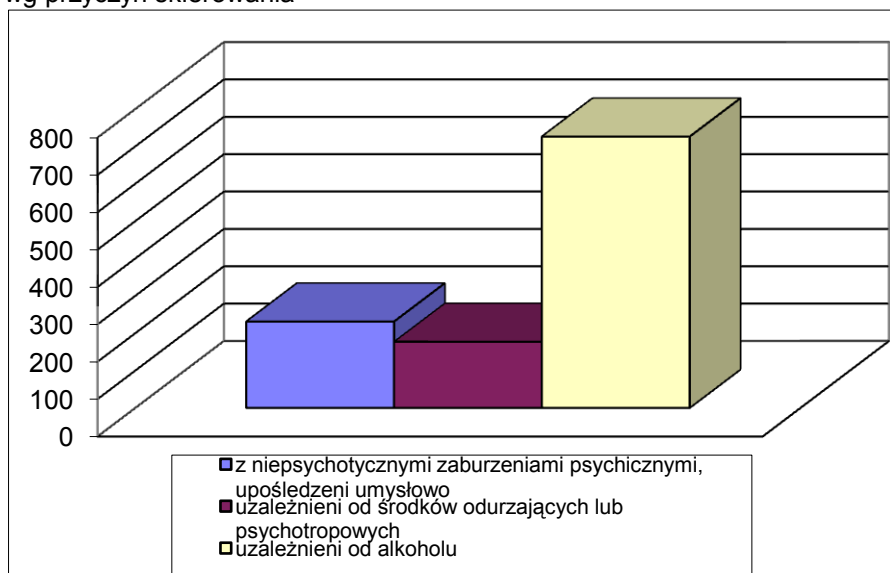
TABL. 3 Skazani zakwalifikowani do oddziałów terapeutycznych przebywający poza tymi oddziałami
wg przyczyn

Wyszczególnienie	Leczenie	II sprawy	Oczekiwanie na tran	Z innej przyczyny
Liczba	85	206	383	460

Wykres 2.1 Skazani zakwalifikowani do oddziałów terapeutycznych przebywający poza tymi oddziałami
w podziale na grupy



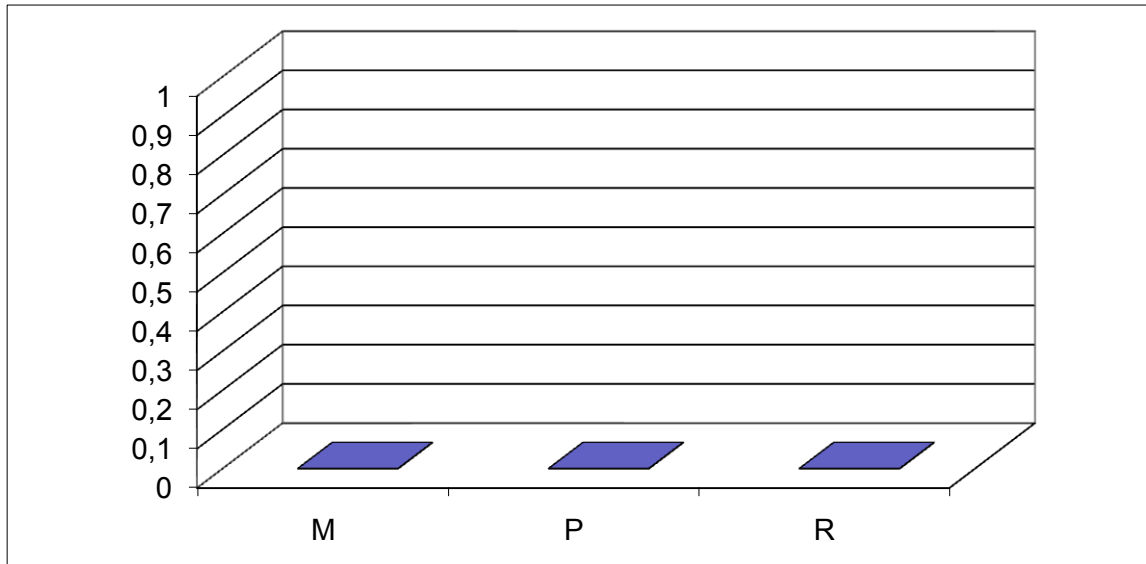
Wykres 2.2 Skazani zakwalifikowani do oddziałów terapeutycznych przebywający poza tymi oddziałami
wg przyczyn skierowania



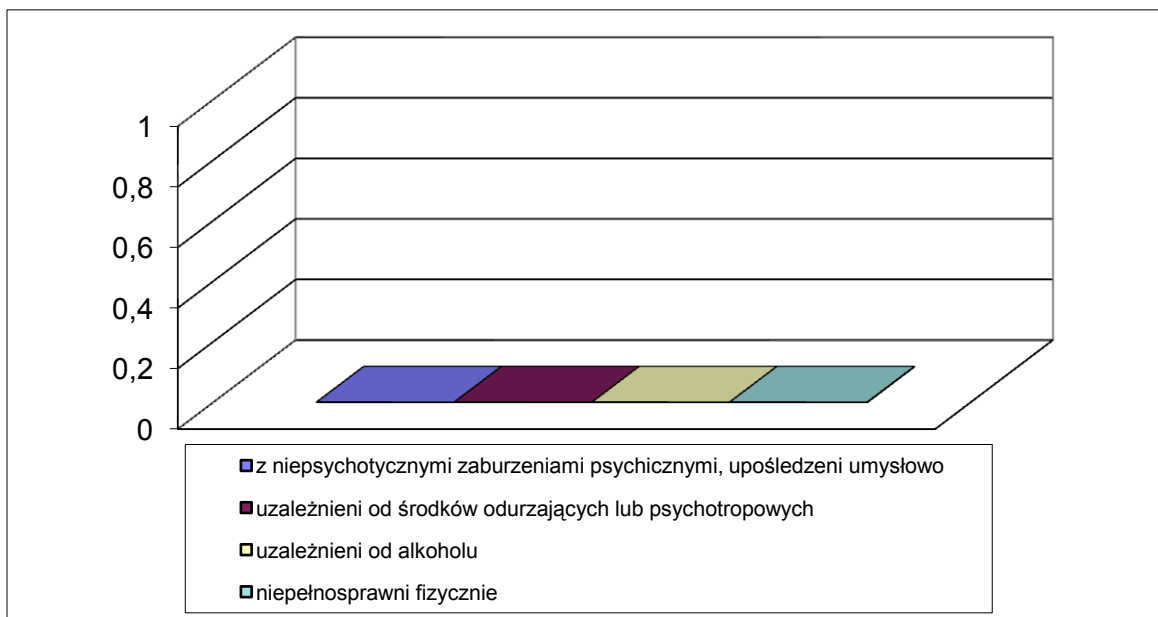
TABL. 4 Skazani zakwalifikowani do systemu terapeutycznego poza oddziałem
-stan w dniu 31.03.2009

Wyszczególnienie	Ogółem	w tym kobiety	Skazani z grupy klasyfikacyjnej		
			M	P	R
Ogółem	0	0	0	0	0
z niepsychotycznymi zaburzeniami psychicznymi, upośledzeni umysłowo	0	0	0	0	0
uzależnieni od środków odurzających lub psychotropowych	0	0	0	0	0
uzależnieni od alkoholu	0	0	0	0	0
niepełnosprawni fizycznie	0	0	0	0	0

Wykres 4.1 Skazani zakwalifikowani do systemu terapeutycznego poza oddziałem w podziale na grupy



Wykres 4.2 Skazani zakwalifikowani do systemu terapeutycznego poza oddziałem wg przyczyn skierowania



ZESTAWIENIE ZE WSZYSTKICH OKRĘGÓW

TABL. 5 Liczba udzielonych przepustek i zezwoleń na czasowe opuszczenie zakładu karnego, aresztu śledczego

Przepustki i zezwolenia określone w :	Liczba osób korzystających	Liczba przepustek i zezwoleń	Samowolne przedłużenie czasu przepustki lub zezwolenia					
			spóźnienia*			niepowroty		
			liczba osób	liczba spóźnień	% 4/2	liczba osób	liczba niepowrotów	% 7/2
0	1	2	3	4	5	6	7	8
Ogółem		26167	68	70	0,27%	54	54	0,21%
art. 91 pkt 7 kkw	870	951	4	4	0,42%	1	1	0,11%
art. 92 pkt 9 kkw	1062	1681	7	8	0,48%	3	3	0,18%
art. 138 § 1 pkt 7 kkw	5327	15042	22	23	0,15%	16	16	0,11%
art. 138 § 1 pkt 8 kkw	3825	6619	24	24	0,36%	17	17	0,26%
art. 141a § 1 kkw (bez asysty)	1139	1415	10	10	0,71%	17	17	1,20%
art. 141a § 1 kkw (z asystą)	223	227	0	0	0,00%	0	0	0,00%
art. 165 § 2 kkw	173	232	1	1	0,43%	0	0	0,00%

* przez spóźnienie należy rozumieć samowolne przedłużenie czasu przepustki lub zezwolenia zakończone dobrowolnym zgłoszeniem się nie później niż 24 godziny po wyznaczonym terminie powrotu

Liczba zezwoleń udzielonych tymczasowo aresztowanym

15

Liczba osadzonych korzystających z przepustek i zezwoleń

8238

TABL. 6 Liczba udzielonych zezwoleń na opuszczenie zakładu karnego, aresztu śledczego przez dyrektorów jednostek penitencjarnych

Zezwolenia określone w :	Liczba osób korzystających	Liczba zezwoleń	Samowolne przedłużenie czasu zezwolenia					
			spóźnienia*			niepowroty		
			liczba osób	liczba spóźnień	% 4/2	liczba osób	liczba niepowrotów	% 7/2
0	1	2	3	4	5	6	7	8
Ogółem	4475	13866	2	2	0,01%	1	1	0,01%
art. 91 pkt 3 kkw	658	2959	1	1	0,03%	0	0	0,00%
nauczanie	82	913	1	1	0,11%			0,00%
szkolenie	153	589			0,00%			0,00%
zajęcia terapeutyczne	423	1457			0,00%			0,00%
art. 91 pkt 4 kkw	2748	7027	0	0	0,00%	1	1	0,01%
zajęcia kult. - oświatowe	1838	3791			0,00%	1	1	0,03%
sportowe	910	3236			0,00%			0,00%
art. 92 pkt 3 kkw	192	1315	0	0	0,00%	0	0	0,00%
nauczanie	72	824			0,00%			0,00%
szkolenie	43	221			0,00%			0,00%
zajęcia terapeutyczne	77	270			0,00%			0,00%
art. 92 pkt 4 kkw	478	1058	0	0	0,00%	0	0	0,00%
zajęcia kult. - oświatowe	266	636			0,00%			0,00%
sportowe	212	422			0,00%			0,00%
art. 92 pkt 5 kkw	378	1377	1	1	0,07%	0	0	0,00%
zajęcia kult. - oświatowe	291	943	1	1	0,11%			0,00%
sportowe	87	434			0,00%			0,00%
art. 131 § 2 kkw	21	130			0,00%			0,00%

* przez spóźnienie należy rozumieć samowolne przedłużenie czasu zezwolenia zakończone dobrowolnym zgłoszeniem się nie później niż 1 godzina po wyznaczonym terminie powrotu

OKRĘG BIAŁOSTOCKI

TABL. 7 Liczba udzielonych przepustek i zezwoleń na czasowe opuszczenie zakładu karnego, aresztu śledczego

Przepustki i zezwolenia określone w :	Liczba osób korzystających	Liczba przepustek i zezwoleń	Samowolne przedłużenie czasu przepustki lub zezwolenia					
			spóźnienia*			niepowroty		
			liczba osób	liczba spóźnień	% 4/2	liczba osób	liczba niepowrotów	% 7/2
			0	1	2	3	4	5
Ogółem		1463	4	4	0,27%	4	4	0,27%
art. 91 pkt 7 kkw	30	32			0,00%			0,00%
art. 92 pkt 9 kkw	78	114	1	1	0,88%			0,00%
art. 138 § 1 pkt 7 kkw	230	731	2	2	0,27%	1	1	0,14%
art. 138 § 1 pkt 8 kkw	201	393	1	1	0,25%	1	1	0,25%
art. 141a § 1 kkw (bez asysty)	99	159			0,00%	2	2	1,26%
art. 141a § 1 kkw (z asystą)	5	5			0,00%			0,00%
art. 165 § 2 kkw	18	29			0,00%			0,00%

* przez spóźnienie należy rozumieć samowolne przedłużenie czasu przepustki lub zezwolenia zakończone dobrowolnym zgłoszeniem się nie później niż 24 godziny po wyznaczonym terminie powrotu

Liczba zezwoleń udzielonych tymczasowo aresztowanym

0

Liczba osadzonych korzystających z przepustek i zezwoleń

355

TABL. 8 Liczba udzielonych zezwoleń na opuszczenie zakładu karnego, aresztu śledczego przez dyrektorów jednostek penitencjarnych

Zezwolenia określone w :	Liczba osób korzystających	Liczba zezwoleń	Samowolne przedłużenie czasu zezwolenia					
			spóźnienia*			niepowroty		
			liczba osób	liczba spóźnień	% 4/2	liczba osób	liczba niepowrotów	% 7/2
			0	1	2	3	4	5
Ogółem	172	323	0	0	0,00%	0	0	0,00%
art. 91 pkt 3 kkw	93	206	0	0	0,00%	0	0	0,00%
nauczanie	8	64			0,00%			0,00%
szkolenie	69	71			0,00%			0,00%
zajęcia terapeutyczne	16	71			0,00%			0,00%
art. 91 pkt 4 kkw	48	63	0	0	0,00%	0	0	0,00%
zajęcia kult. - oświatowe	28	35			0,00%			0,00%
sportowe	20	28			0,00%			0,00%
art. 92 pkt 3 kkw	7	19	0	0	0,00%	0	0	0,00%
nauczanie					0,00%			0,00%
szkolenie	2	2			0,00%			0,00%
zajęcia terapeutyczne	5	17			0,00%			0,00%
art. 92 pkt 4 kkw	4	6	0	0	0,00%	0	0	0,00%
zajęcia kult. - oświatowe					0,00%			0,00%
sportowe	4	6			0,00%			0,00%
art. 92 pkt 5 kkw	19	22	0	0	0,00%	0	0	0,00%
zajęcia kult. - oświatowe	19	22			0,00%			0,00%
sportowe					0,00%			0,00%
art. 131 § 2 kkw	1	7	0	0	0,00%	0	0	0,00%

* przez spóźnienie należy rozumieć samowolne przedłużenie czasu zezwolenia zakończone dobrowolnym zgłoszeniem się nie później niż 1 godzina po wyznaczonym terminie powrotu

OKRĘG BYDGOSKI

TABL. 9 Liczba udzielonych przepustek i zezwoleń na czasowe opuszczenie zakładu karnego, aresztu śledczego

Przepustki i zezwolenia określone w :	Liczba osób korzystających	Liczba przepustek i zezwoleń	Samowolne przedłużenie czasu przepustki lub zezwolenia					
			spóźnienia*			niepowroty		
			liczba osób	liczba spóźnień	% 4/2	liczba osób	liczba niepowrotów	% 7/2
0	1	2	3	4	5	6	7	8
Ogółem		1273	2	2	0,16%	1	1	0,08%
art. 91 pkt 7 kkw	11	11			0,00%			0,00%
art. 92 pkt 9 kkw	63	99			0,00%			0,00%
art. 138 § 1 pkt 7 kkw	419	688	1	1	0,15%	1	1	0,15%
art. 138 § 1 pkt 8 kkw	308	411	1	1	0,24%			0,00%
art. 141a § 1 kkw (bez asysty)	36	36			0,00%			0,00%
art. 141a § 1 kkw (z asystą)	18	18			0,00%			0,00%
art. 165 § 2 kkw	9	10			0,00%			0,00%

* przez spóźnienie należy rozumieć samowolne przedłużenie czasu przepustki lub zezwolenia zakończone dobrowolnym zgłoszeniem się nie później niż 24 godziny po wyznaczonym terminie powrotu

Liczba zezwoleń udzielonych tymczasowo aresztowanym

0

Liczba osadzonych korzystających z przepustek i zezwoleń

657

TABL. 10 Liczba udzielonych zezwoleń na opuszczenie zakładu karnego, aresztu śledczego przez dyrektorów jednostek penitencjarnych

Zezwolenia określone w :	Liczba osób korzystających	Liczba zezwoleń	Samowolne przedłużenie czasu zezwolenia					
			spóźnienia*			niepowroty		
			liczba osób	liczba spóźnień	% 4/2	liczba osób	liczba niepowrotów	% 7/2
0	1	2	3	4	5	6	7	8
Ogółem	388	825	0	0	0,00%	0	0	0,00%
art. 91 pkt 3 kkw	0	0	0	0	0,00%	0	0	0,00%
nauczanie					0,00%			0,00%
szkolenie					0,00%			0,00%
zajęcia terapeutyczne					0,00%			0,00%
art. 91 pkt 4 kkw	266	482	0	0	0,00%	0	0	0,00%
zajęcia kult. - oświatowe	189	316			0,00%			0,00%
sportowe	77	166			0,00%			0,00%
art. 92 pkt 3 kkw	16	165	0	0	0,00%	0	0	0,00%
nauczanie	2	67			0,00%			0,00%
szkolenie	11	85			0,00%			0,00%
zajęcia terapeutyczne	3	13			0,00%			0,00%
art. 92 pkt 4 kkw	74	124	0	0	0,00%	0	0	0,00%
zajęcia kult. - oświatowe	54	77			0,00%			0,00%
sportowe	20	47			0,00%			0,00%
art. 92 pkt 5 kkw	31	38	0	0	0,00%	0	0	0,00%
zajęcia kult. - oświatowe	17	23			0,00%			0,00%
sportowe	14	15			0,00%			0,00%
art. 131 § 2 kkw	1	16	0	0	0,00%	0	0	0,00%

* przez spóźnienie należy rozumieć samowolne przedłużenie czasu zezwolenia zakończone dobrowolnym zgłoszeniem się nie później niż 1 godzina po wyznaczonym terminie powrotu

OKRĘG GDAŃSKI

TABL. 11 Liczba udzielonych przepustek i zezwoleń na czasowe opuszczenie zakładu karnego, aresztu śledczego

Przepustki i zezwolenia określone w :	Liczba osób korzystających	Liczba przepustek i zezwoleń	Samowolne przedłużenie czasu przepustki lub zezwolenia					
			spóźnienia*			niepowroty		
			liczba osób	liczba spóźnień	% 4/2	liczba osób	liczba niepowrotów	% 7/2
0	1	2	3	4	5	6	7	8
Ogółem		1176	2	2	0,17%	0	0	0,00%
art. 91 pkt 7 kkw	23	24			0,00%			0,00%
art. 92 pkt 9 kkw	132	239	2	2	0,84%			0,00%
art. 138 § 1 pkt 7 kkw	200	623			0,00%			0,00%
art. 138 § 1 pkt 8 kkw	129	241			0,00%			0,00%
art. 141a § 1 kkw (bez asysty)	28	29			0,00%			0,00%
art. 141a § 1 kkw (z asystą)	18	18			0,00%			0,00%
art. 165 § 2 kkw	2	2			0,00%			0,00%

* przez spóźnienie należy rozumieć samowolne przedłużenie czasu przepustki lub zezwolenia zakończone dobrowolnym zgłoszeniem się nie później niż 24 godziny po wyznaczonym terminie powrotu

Liczba zezwoleń udzielonych tymczasowo aresztowanym

2

Liczba osadzonych korzystających z przepustek i zezwoleń

300

TABL. 12 Liczba udzielonych zezwoleń na opuszczenie zakładu karnego, aresztu śledczego przez dyrektorów jednostek penitencjarnych

Zezwolenia określone w :	Liczba osób korzystających	Liczba zezwoleń	Samowolne przedłużenie czasu zezwolenia					
			spóźnienia*			niepowroty		
			liczba osób	liczba spóźnień	% 4/2	liczba osób	liczba niepowrotów	% 7/2
0	1	2	3	4	5	6	7	8
Ogółem	63	253	0	0	0,00%	0	0	0,00%
art. 91 pkt 3 kkw	7	48	0	0	0,00%	0	0	0,00%
nauczanie	3	34			0,00%			0,00%
szkolenie					0,00%			0,00%
zajęcia terapeutyczne	4	14			0,00%			0,00%
art. 91 pkt 4 kkw	16	24	0	0	0,00%	0	0	0,00%
zajęcia kult. - oświatowe	1	2			0,00%			0,00%
sportowe	15	22			0,00%			0,00%
art. 92 pkt 3 kkw	25	155	0	0	0,00%	0	0	0,00%
nauczanie	10	75			0,00%			0,00%
szkolenie					0,00%			0,00%
zajęcia terapeutyczne	15	80			0,00%			0,00%
art. 92 pkt 4 kkw	15	26	0	0	0,00%	0	0	0,00%
zajęcia kult. - oświatowe	9	20			0,00%			0,00%
sportowe	6	6			0,00%			0,00%
art. 92 pkt 5 kkw	0	0	0	0	0,00%	0	0	0,00%
zajęcia kult. - oświatowe					0,00%			0,00%
sportowe					0,00%			0,00%
art. 131 § 2 kkw	0	0	0	0	0,00%	0	0	0,00%

* przez spóźnienie należy rozumieć samowolne przedłużenie czasu zezwolenia zakończone dobrowolnym zgłoszeniem się nie później niż 1 godzina po wyznaczonym terminie powrotu

OKRĘG KATOWICKI

TABL. 13 Liczba udzielonych przepustek i zezwoleń na czasowe opuszczenie zakładu karnego, aresztu śledczego

Przepustki i zezwolenia określone w :	Liczba osób korzystających	Liczba przepustek i zezwoleń	Samowolne przedłużenie czasu przepustki lub zezwolenia					
			spóźnienia*			niepowroty		
			liczba osób	liczba spóźnień	% 4/2	liczba osób	liczba niepowrotów	% 7/2
0	1	2	3	4	5	6	7	8
Ogółem		3873	3	3	0,08%	17	17	0,44%
art. 91 pkt 7 kkw	124	142			0,00%	1	1	0,70%
art. 92 pkt 9 kkw	137	231	1	1	0,43%	2	2	0,87%
art. 138 § 1 pkt 7 kkw	748	2163			0,00%	2	2	0,09%
art. 138 § 1 pkt 8 kkw	514	1047			0,00%	6	6	0,57%
art. 141a § 1 kkw (bez asysty)	206	249	2	2	0,80%	6	6	2,41%
art. 141a § 1 kkw (z asystą)	25	26			0,00%			0,00%
art. 165 § 2 kkw	11	15			0,00%			0,00%

* przez spóźnienie należy rozumieć samowolne przedłużenie czasu przepustki lub zezwolenia zakończone dobrowolnym zgłoszeniem się nie później niż 24 godziny po wyznaczonym terminie powrotu

Liczba zezwoleń udzielonych tymczasowo aresztowanym

4

Liczba osadzonych korzystających z przepustek i zezwoleń

985

TABL. 14 Liczba udzielonych zezwoleń na opuszczenie zakładu karnego, aresztu śledczego przez dyrektorów jednostek penitencjarnych

Zezwolenia określone w :	Liczba osób korzystających	Liczba zezwoleń	Samowolne przedłużenie czasu zezwolenia					
			spóźnienia*			niepowroty		
			liczba osób	liczba spóźnień	% 4/2	liczba osób	liczba niepowrotów	% 7/2
0	1	2	3	4	5	6	7	8
Ogółem	61	496	0	0	0,00%	0	0	0,00%
art. 91 pkt 3 kkw	14	211	0	0	0,00%	0	0	0,00%
nauczanie	11	191			0,00%			0,00%
szkolenie					0,00%			0,00%
zajęcia terapeutyczne	3	20			0,00%			0,00%
art. 91 pkt 4 kkw	1	1	0	0	0,00%	0	0	0,00%
zajęcia kult. - oświatowe	1	1			0,00%			0,00%
sportowe					0,00%			0,00%
art. 92 pkt 3 kkw	4	36	0	0	0,00%	0	0	0,00%
nauczanie	4	36			0,00%			0,00%
szkolenie					0,00%			0,00%
zajęcia terapeutyczne					0,00%			0,00%
art. 92 pkt 4 kkw	3	3	0	0	0,00%	0	0	0,00%
zajęcia kult. - oświatowe	3	3			0,00%			0,00%
sportowe					0,00%			0,00%
art. 92 pkt 5 kkw	38	237	0	0	0,00%	0	0	0,00%
zajęcia kult. - oświatowe	8	15			0,00%			0,00%
sportowe	30	222			0,00%			0,00%
art. 131 § 2 kkw	1	8	0	0	0,00%	0	0	0,00%

* przez spóźnienie należy rozumieć samowolne przedłużenie czasu zezwolenia zakończone dobrowolnym zgłoszeniem się nie później niż 1 godzina po wyznaczonym terminie powrotu

OKRĘG KOSZALIŃSKI

TABL. 15 Liczba udzielonych przepustek i zezwoleń na czasowe opuszczenie zakładu karnego, aresztu śledczego

Przepustki i zezwolenia określone w :	Liczba osób korzystających	Liczba przepustek i zezwoleń	Samowolne przedłużenie czasu przepustki lub zezwolenia					
			spóźnienia*			niepowroty		
			liczba osób	liczba spóźnień	% 4/2	liczba osób	liczba niepowrotów	% 7/2
			0	1	2	3	4	5
Ogółem		961	2	2	0,21%	0	0	0,00%
art. 91 pkt 7 kkw	20	20			0,00%			0,00%
art. 92 pkt 9 kkw	37	71			0,00%			0,00%
art. 138 § 1 pkt 7 kkw	215	537	1	1	0,19%			0,00%
art. 138 § 1 pkt 8 kkw	170	263	1	1	0,38%			0,00%
art. 141a § 1 kkw (bez asysty)	24	39			0,00%			0,00%
art. 141a § 1 kkw (z asystą)	31	31			0,00%			0,00%
art. 165 § 2 kkw					0,00%			0,00%

* przez spóźnienie należy rozumieć samowolne przedłużenie czasu przepustki lub zezwolenia zakończone dobrowolnym zgłoszeniem się nie później niż 24 godziny po wyznaczonym terminie powrotu

Liczba zezwoleń udzielonych tymczasowo aresztowanym

2

Liczba osadzonych korzystających z przepustek i zezwoleń

316

TABL. 16 Liczba udzielonych zezwoleń na opuszczenie zakładu karnego, aresztu śledczego przez dyrektorów jednostek penitencjarnych

Zezwolenia określone w :	Liczba osób korzystających	Liczba zezwoleń	Samowolne przedłużenie czasu zezwolenia					
			spóźnienia*			niepowroty		
			liczba osób	liczba spóźnień	% 4/2	liczba osób	liczba niepowrotów	% 7/2
			0	1	2	3	4	5
Ogółem	274	625	0	0	0,00%	0	0	0,00%
art. 91 pkt 3 kkw	4	29	0	0	0,00%	0	0	0,00%
nauczanie	1	12			0,00%			0,00%
szkolenie					0,00%			0,00%
zajęcia terapeutyczne	3	17			0,00%			0,00%
art. 91 pkt 4 kkw	225	467	0	0	0,00%	0	0	0,00%
zajęcia kult. - oświatowe	176	390			0,00%			0,00%
sportowe	49	77			0,00%			0,00%
art. 92 pkt 3 kkw	4	70	0	0	0,00%	0	0	0,00%
nauczanie	4	70			0,00%			0,00%
szkolenie					0,00%			0,00%
zajęcia terapeutyczne					0,00%			0,00%
art. 92 pkt 4 kkw	41	59	0	0	0,00%	0	0	0,00%
zajęcia kult. - oświatowe	31	49			0,00%			0,00%
sportowe	10	10			0,00%			0,00%
art. 92 pkt 5 kkw	0	0	0	0	0,00%	0	0	0,00%
zajęcia kult. - oświatowe					0,00%			0,00%
sportowe					0,00%			0,00%
art. 131 § 2 kkw	0	0	0	0	0,00%	0	0	0,00%

* przez spóźnienie należy rozumieć samowolne przedłużenie czasu zezwolenia zakończone dobrowolnym zgłoszeniem się nie później niż 1 godzina po wyznaczonym terminie powrotu

OKRĘG KRAKOWSKI

TABL. 17 Liczba udzielonych przepustek i zezwoleń na czasowe opuszczenie zakładu karnego, aresztu śledczego

Przepustki i zezwolenia określone w :	Liczba osób korzystających	Liczba przepustek i zezwoleń	Samowolne przedłużenie czasu przepustki lub zezwolenia					
			spóźnienia*			niepowroty		
			liczba osób	liczba spóźnień	% 4/2	liczba osób	liczba niepowrotów	% 7/2
0	1	2	3	4	5	6	7	8
Ogółem		1692	4	4	0,24%	3	3	0,18%
art. 91 pkt 7 kkw	81	86	1	1	1,16%			0,00%
art. 92 pkt 9 kkw	29	46			0,00%			0,00%
art. 138 § 1 pkt 7 kkw	298	924	2	2	0,22%			0,00%
art. 138 § 1 pkt 8 kkw	279	532	1	1	0,19%	3	3	0,56%
art. 141a § 1 kkw (bez asysty)	46	53			0,00%			0,00%
art. 141a § 1 kkw (z asystą)	7	7			0,00%			0,00%
art. 165 § 2 kkw	28	44			0,00%			0,00%

* przez spóźnienie należy rozumieć samowolne przedłużenie czasu przepustki lub zezwolenia zakończone dobrowolnym zgłoszeniem się nie później niż 24 godziny po wyznaczonym terminie powrotu

Liczba zezwoleń udzielonych tymczasowo aresztowanym

1

Liczba osadzonych korzystających z przepustek i zezwoleń

430

TABL. 18 Liczba udzielonych zezwoleń na opuszczenie zakładu karnego, aresztu śledczego przez dyrektorów jednostek penitencjarnych

Zezwolenia określone w :	Liczba osób korzystających	Liczba zezwoleń	Samowolne przedłużenie czasu zezwolenia					
			spóźnienia*			niepowroty		
			liczba osób	liczba spóźnień	% 4/2	liczba osób	liczba niepowrotów	% 7/2
0	1	2	3	4	5	6	7	8
Ogółem	233	610	0	0	0,00%	0	0	0,00%
art. 91 pkt 3 kkw	45	73	0	0	0,00%	0	0	0,00%
nauczanie	1	2			0,00%			0,00%
szkolenie	9	27			0,00%			0,00%
zajęcia terapeutyczne	35	44			0,00%			0,00%
art. 91 pkt 4 kkw	117	304	0	0	0,00%	0	0	0,00%
zajęcia kult. - oświatowe	82	148			0,00%			0,00%
sportowe	35	156			0,00%			0,00%
art. 92 pkt 3 kkw	19	112	0	0	0,00%	0	0	0,00%
nauczanie	3	45			0,00%			0,00%
szkolenie	15	63			0,00%			0,00%
zajęcia terapeutyczne	1	4			0,00%			0,00%
art. 92 pkt 4 kkw	45	102	0	0	0,00%	0	0	0,00%
zajęcia kult. - oświatowe	27	60			0,00%			0,00%
sportowe	18	42			0,00%			0,00%
art. 92 pkt 5 kkw	6	16	0	0	0,00%	0	0	0,00%
zajęcia kult. - oświatowe	5	5			0,00%			0,00%
sportowe	1	11			0,00%			0,00%
art. 131 § 2 kkw	1	3	0	0	0,00%	0	0	0,00%

* przez spóźnienie należy rozumieć samowolne przedłużenie czasu zezwolenia zakończone dobrowolnym zgłoszeniem się nie później niż 1 godzina po wyznaczonym terminie powrotu

OKRĘG LUBELSKI

TABL. 19 Liczba udzielonych przepustek i zezwoleń na czasowe opuszczenie zakładu karnego, aresztu śledczego

Przepustki i zezwolenia określone w :	Liczba osób korzystających	Liczba przepustek i zezwoleń	Samowolne przedłużenie czasu przepustki lub zezwolenia					
			spóźnienia*			niepowroty		
			liczba osób	liczba spóźnień	% 4/2	liczba osób	liczba niepowrotów	% 7/2
0	1	2	3	4	5	6	7	8
Ogółem		1435	5	5	0,35%	2	2	0,14%
art. 91 pkt 7 kkw	108	110	2	2	1,82%			0,00%
art. 92 pkt 9 kkw	89	113			0,00%			0,00%
art. 138 § 1 pkt 7 kkw	313	633			0,00%			0,00%
art. 138 § 1 pkt 8 kkw	285	461	1	1	0,22%	1	1	0,22%
art. 141a § 1 kkw (bez asysty)	51	67	1	1	1,49%	1	1	1,49%
art. 141a § 1 kkw (z asystą)	17	18			0,00%			0,00%
art. 165 § 2 kkw	21	33	1	1	0,00%			0,00%

* przez spóźnienie należy rozumieć samowolne przedłużenie czasu przepustki lub zezwolenia zakończone dobrowolnym zgłoszeniem się nie później niż 24 godziny po wyznaczonym terminie powrotu

Liczba zezwoleń udzielonych tymczasowo aresztowanym

1

Liczba osadzonych korzystających z przepustek i zezwoleń

614

TABL. 20 Liczba udzielonych zezwoleń na opuszczenie zakładu karnego, aresztu śledczego przez dyrektorów jednostek penitencjarnych

Zezwolenia określone w :	Liczba osób korzystających	Liczba zezwoleń	Samowolne przedłużenie czasu zezwolenia					
			spóźnienia*			niepowroty		
			liczba osób	liczba spóźnień	% 4/2	liczba osób	liczba niepowrotów	% 7/2
0	1	2	3	4	5	6	7	8
Ogółem	671	2488	1	1	0,04%	1	1	0,04%
art. 91 pkt 3 kkw	85	431	1	1	0,23%	0	0	0,00%
nauczanie	9	82	1	1	0,00%			0,00%
szkolenie	31	215			0,00%			0,00%
zajęcia terapeutyczne	45	134			0,00%			0,00%
art. 91 pkt 4 kkw	466	1761	0	0	0,00%	1	1	0,06%
zajęcia kult. - oświatowe	169	355			0,00%	1	1	0,28%
sportowe	297	1406			0,00%			0,00%
art. 92 pkt 3 kkw	18	83	0	0	0,00%	0	0	0,00%
nauczanie	7	65			0,00%			0,00%
szkolenie					0,00%			0,00%
zajęcia terapeutyczne	11	18			0,00%			0,00%
art. 92 pkt 4 kkw	51	107	0	0	0,00%	0	0	0,00%
zajęcia kult. - oświatowe	7	7			0,00%			0,00%
sportowe	44	100			0,00%			0,00%
art. 92 pkt 5 kkw	49	100	0	0	0,00%	0	0	0,00%
zajęcia kult. - oświatowe	48	90			0,00%			0,00%
sportowe	1	10			0,00%			0,00%
art. 131 § 2 kkw	2	6	0	0	0,00%	0	0	0,00%

* przez spóźnienie należy rozumieć samowolne przedłużenie czasu zezwolenia zakończone dobrowolnym zgłoszeniem się nie później niż 1 godzina po wyznaczonym terminie powrotu

OKRĘG ŁÓDZKI

TABL. 21 Liczba udzielonych przepustek i zezwoleń na czasowe opuszczenie zakładu karnego, aresztu śledczego

Przepustki i zezwolenia określone w :	Liczba osób korzystających	Liczba przepustek i zezwoleń	Samowolne przedłużenie czasu przepustki lub zezwolenia					
			spóźnienia*			niepowroty		
			liczba osób	liczba spóźnień	% 4/2	liczba osób	liczba niepowrotów	% 7/2
0	1	2	3	4	5	6	7	8
Ogółem		981	2	2	0,20%	0	0	0,00%
art. 91 pkt 7 kkw	17	20			0,00%			0,00%
art. 92 pkt 9 kkw	37	55			0,00%			0,00%
art. 138 § 1 pkt 7 kkw	202	690	1	1	0,14%			0,00%
art. 138 § 1 pkt 8 kkw	67	156	1	1	0,64%			0,00%
art. 141a § 1 kkw (bez asysty)	25	26			0,00%			0,00%
art. 141a § 1 kkw (z asystą)	32	32			0,00%			0,00%
art. 165 § 2 kkw	1	2			0,00%			0,00%

* przez spóźnienie należy rozumieć samowolne przedłużenie czasu przepustki lub zezwolenia zakończone dobrowolnym zgłoszeniem się nie później niż 24 godziny po wyznaczonym terminie powrotu

Liczba zezwoleń udzielonych tymczasowo aresztowanym

2

Liczba osadzonych korzystających z przepustek i zezwoleń

305

TABL. 22 Liczba udzielonych zezwoleń na opuszczenie zakładu karnego, aresztu śledczego przez dyrektorów jednostek penitencjarnych

Zezwolenia określone w :	Liczba osób korzystających	Liczba zezwoleń	Samowolne przedłużenie czasu zezwolenia					
			spóźnienia*			niepowroty		
			liczba osób	liczba spóźnień	% 4/2	liczba osób	liczba niepowrotów	% 7/2
0	1	2	3	4	5	6	7	8
Ogółem	95	170	0	0	0,00%	0	0	0,00%
art. 91 pkt 3 kkw	0	0	0	0	0,00%	0	0	0,00%
nauczanie					0,00%			0,00%
szkolenie					0,00%			0,00%
zajęcia terapeutyczne					0,00%			0,00%
art. 91 pkt 4 kkw	74	95	0	0	0,00%	0	0	0,00%
zajęcia kult. - oświatowe	74	95			0,00%			0,00%
sportowe					0,00%			0,00%
art. 92 pkt 3 kkw	1	14	0	0	0,00%	0	0	0,00%
nauczanie	1	14			0,00%			0,00%
szkolenie					0,00%			0,00%
zajęcia terapeutyczne					0,00%			0,00%
art. 92 pkt 4 kkw	15	31	0	0	0,00%	0	0	0,00%
zajęcia kult. - oświatowe	15	31			0,00%			0,00%
sportowe					0,00%			0,00%
art. 92 pkt 5 kkw	3	24	0	0	0,00%	0	0	0,00%
zajęcia kult. - oświatowe					0,00%			0,00%
sportowe	3	24			0,00%			0,00%
art. 131 § 2 kkw	2	6	0	0	0,00%	0	0	0,00%

* przez spóźnienie należy rozumieć samowolne przedłużenie czasu zezwolenia zakończone dobrowolnym zgłoszeniem się nie później niż 1 godzina po wyznaczonym terminie powrotu

OKRĘG OLSZTYŃSKI

TABL. 23 Liczba udzielonych przepustek i zezwoleń na czasowe opuszczenie zakładu karnego, aresztu śledczego

Przepustki i zezwolenia określone w :	Liczba osób korzystających	Liczba przepustek i zezwoleń	Samowolne przedłużenie czasu przepustki lub zezwolenia					
			spóźnienia*			niepowroty		
			liczba osób	liczba spóźnień	% 4/2	liczba osób	liczba niepowrotów	% 7/2
0	1	2	3	4	5	6	7	8
Ogółem		847	0	0	0,00%	0	0	0,00%
art. 91 pkt 7 kkw	19	21			0,00%			0,00%
art. 92 pkt 9 kkw	10	19			0,00%			0,00%
art. 138 § 1 pkt 7 kkw	195	518			0,00%			0,00%
art. 138 § 1 pkt 8 kkw	152	218			0,00%			0,00%
art. 141a § 1 kkw (bez asysty)	23	26			0,00%			0,00%
art. 141a § 1 kkw (z asystą)	13	14			0,00%			0,00%
art. 165 § 2 kkw	29	31			0,00%			0,00%

* przez spóźnienie należy rozumieć samowolne przedłużenie czasu przepustki lub zezwolenia zakończone dobrowolnym zgłoszeniem się nie później niż 24 godziny po wyznaczonym terminie powrotu

Liczba zezwoleń udzielonych tymczasowo aresztowanym

0

Liczba osadzonych korzystających z przepustek i zezwoleń

302

TABL. 24 Liczba udzielonych zezwoleń na opuszczenie zakładu karnego, aresztu śledczego przez dyrektorów jednostek penitencjarnych

Zezwolenia określone w :	Liczba osób korzystających	Liczba zezwoleń	Samowolne przedłużenie czasu zezwolenia					
			spóźnienia*			niepowroty		
			liczba osób	liczba spóźnień	% 4/2	liczba osób	liczba niepowrotów	% 7/2
0	1	2	3	4	5	6	7	8
Ogółem	200	729	0	0	0,00%	0	0	0,00%
art. 91 pkt 3 kkw	14	173	0	0	0,00%	0	0	0,00%
nauczanie	6	42			0,00%			0,00%
szkolenie	1	2			0,00%			0,00%
zajęcia terapeutyczne	7	129			0,00%			0,00%
art. 91 pkt 4 kkw	130	452	0	0	0,00%	0	0	0,00%
zajęcia kult. - oświatowe	70	145			0,00%			0,00%
sportowe	60	307			0,00%			0,00%
art. 92 pkt 3 kkw	0	0	0	0	0,00%	0	0	0,00%
nauczanie					0,00%			0,00%
szkolenie					0,00%			0,00%
zajęcia terapeutyczne					0,00%			0,00%
art. 92 pkt 4 kkw	30	43	0	0	0,00%	0	0	0,00%
zajęcia kult. - oświatowe	15	24			0,00%			0,00%
sportowe	15	19			0,00%			0,00%
art. 92 pkt 5 kkw	26	61	0	0	0,00%	0	0	0,00%
zajęcia kult. - oświatowe	20	52			0,00%			0,00%
sportowe	6	9			0,00%			0,00%
art. 131 § 2 kkw	0	0	0	0	0,00%	0	0	0,00%

* przez spóźnienie należy rozumieć samowolne przedłużenie czasu zezwolenia zakończone dobrowolnym zgłoszeniem się nie później niż 1 godzina po wyznaczonym terminie powrotu

OKRĘG OPOLSKI

TABL. 25 Liczba udzielonych przepustek i zezwoleń na czasowe opuszczenie zakładu karnego, aresztu śledczego

Przepustki i zezwolenia określone w :	Liczba osób korzystających	Liczba przepustek i zezwoleń	Samowolne przedłużenie czasu przepustki lub zezwolenia					
			spóźnienia*			niepowroty		
			liczba osób	liczba spóźnień	% 4/2	liczba osób	liczba niepowrotów	% 7/2
0	1	2	3	4	5	6	7	8
Ogółem		1480	4	4	0,27%	1	1	0,07%
art. 91 pkt 7 kkw	19	20			0,00%			0,00%
art. 92 pkt 9 kkw	73	106			0,00%			0,00%
art. 138 § 1 pkt 7 kkw	286	853	2	2	0,23%			0,00%
art. 138 § 1 pkt 8 kkw	213	393	2	2	0,51%			0,00%
art. 141a § 1 kkw (bez asysty)	70	94			0,00%	1	1	1,06%
art. 141a § 1 kkw (z asystą)	7	7			0,00%			0,00%
art. 165 § 2 kkw	6	7			0,00%			0,00%

* przez spóźnienie należy rozumieć samowolne przedłużenie czasu przepustki lub zezwolenia zakończone dobrowolnym zgłoszeniem się nie później niż 24 godziny po wyznaczonym terminie powrotu

Liczba zezwoleń udzielonych tymczasowo aresztowanym

0

Liczba osadzonych korzystających z przepustek i zezwoleń

420

TABL. 26 Liczba udzielonych zezwoleń na opuszczenie zakładu karnego, aresztu śledczego przez dyrektorów jednostek penitencjarnych

Zezwolenia określone w :	Liczba osób korzystających	Liczba zezwoleń	Samowolne przedłużenie czasu zezwolenia					
			spóźnienia*			niepowroty		
			liczba osób	liczba spóźnień	% 4/2	liczba osób	liczba niepowrotów	% 7/2
0	1	2	3	4	5	6	7	8
Ogółem	339	1087	1	1	0,09%	0	0	0,00%
art. 91 pkt 3 kkw	4	8	0	0	0,00%	0	0	0,00%
nauczanie	1	5			0,00%			0,00%
szkolenie					0,00%			0,00%
zajęcia terapeutyczne	3	3			0,00%			0,00%
art. 91 pkt 4 kkw	132	152	0	0	0,00%	0	0	0,00%
zajęcia kult. - oświatowe	123	143			0,00%			0,00%
sportowe	9	9			0,00%			0,00%
art. 92 pkt 3 kkw	25	192	0	0	0,00%	0	0	0,00%
nauczanie	6	95			0,00%			0,00%
szkolenie	6	61			0,00%			0,00%
zajęcia terapeutyczne	13	36			0,00%			0,00%
art. 92 pkt 4 kkw	108	339	0	0	0,00%	0	0	0,00%
zajęcia kult. - oświatowe	65	296			0,00%			0,00%
sportowe	43	43			0,00%			0,00%
art. 92 pkt 5 kkw	70	396	1	1	0,25%	0	0	0,00%
zajęcia kult. - oświatowe	70	396	1	1	0,00%			0,00%
sportowe					0,00%			0,00%
art. 131 § 2 kkw	0	0	0	0	0,00%	0	0	0,00%

* przez spóźnienie należy rozumieć samowolne przedłużenie czasu zezwolenia zakończone dobrowolnym zgłoszeniem się nie później niż 1 godzina po wyznaczonym terminie powrotu

OKRĘG POZNAŃSKI

TABL. 27 Liczba udzielonych przepustek i zezwoleń na czasowe opuszczenie zakładu karnego, aresztu śledczego

Przepustki i zezwolenia określone w :	Liczba osób korzystających	Liczba przepustek i zezwoleń	Samowolne przedłużenie czasu przepustki lub zezwolenia					
			spóźnienia*			niepowroty		
			liczba osób	liczba spóźnień	% 4/2	liczba osób	liczba niepowrotów	% 7/2
0	1	2	3	4	5	6	7	8
Ogółem		3742	15	17	0,45%	9	9	0,24%
art. 91 pkt 7 kkw	118	143	1	1	0,70%			0,00%
art. 92 pkt 9 kkw	134	203	3	4	1,97%	3	3	1,48%
art. 138 § 1 pkt 7 kkw	753	2577	3	4	0,16%	4	4	0,16%
art. 138 § 1 pkt 8 kkw	410	689	7	7	1,02%	2	2	0,29%
art. 141a § 1 kkw (bez asysty)	97	115	1	1	0,87%			0,00%
art. 141a § 1 kkw (z asystą)	8	8			0,00%			0,00%
art. 165 § 2 kkw	6	7			0,00%			0,00%

* przez spóźnienie należy rozumieć samowolne przedłużenie czasu przepustki lub zezwolenia zakończone dobrowolnym zgłoszeniem się nie później niż 24 godziny po wyznaczonym terminie powrotu

Liczba zezwoleń udzielonych tymczasowo aresztowanym

2

Liczba osadzonych korzystających z przepustek i zezwoleń

1078

TABL. 28 Liczba udzielonych zezwoleń na opuszczenie zakładu karnego, aresztu śledczego przez dyrektorów jednostek penitencjarnych

Zezwolenia określone w :	Liczba osób korzystających	Liczba zezwoleń	Samowolne przedłużenie czasu zezwolenia					
			spóźnienia*			niepowroty		
			liczba osób	liczba spóźnień	% 4/2	liczba osób	liczba niepowrotów	% 7/2
0	1	2	3	4	5	6	7	8
Ogółem	505	1423	0	0	0,00%	0	0	0,00%
art. 91 pkt 3 kkw	46	231	0	0	0,00%	0	0	0,00%
nauczanie	6	20			0,00%			0,00%
szkolenie	21	111			0,00%			0,00%
zajęcia terapeutyczne	19	100			0,00%			0,00%
art. 91 pkt 4 kkw	337	763	0	0	0,00%	0	0	0,00%
zajęcia kult. - oświatowe	255	530			0,00%			0,00%
sportowe	82	233			0,00%			0,00%
art. 92 pkt 3 kkw	23	107	0	0	0,00%	0	0	0,00%
nauczanie	6	62			0,00%			0,00%
szkolenie	8	8			0,00%			0,00%
zajęcia terapeutyczne	9	37			0,00%			0,00%
art. 92 pkt 4 kkw	27	38	0	0	0,00%	0	0	0,00%
zajęcia kult. - oświatowe	11	11			0,00%			0,00%
sportowe	16	27			0,00%			0,00%
art. 92 pkt 5 kkw	72	284	0	0	0,00%	0	0	0,00%
zajęcia kult. - oświatowe	47	158			0,00%			0,00%
sportowe	25	126			0,00%			0,00%
art. 131 § 2 kkw	0	0	0	0	0,00%	0	0	0,00%

* przez spóźnienie należy rozumieć samowolne przedłużenie czasu zezwolenia zakończone dobrowolnym zgłoszeniem się nie później niż 1 godzina po wyznaczonym terminie powrotu

OKRĘG RZESZOWSKI

TABL. 29 Liczba udzielonych przepustek i zezwoleń na czasowe opuszczenie zakładu karnego, aresztu śledczego

Przepustki i zezwolenia określone w :	Liczba osób korzystających	Liczba przepustek i zezwoleń	Samowolne przedłużenie czasu przepustki lub zezwolenia					
			spóźnienia*			niepowroty		
			liczba osób	liczba spóźnień	% 4/2	liczba osób	liczba niepowrotów	% 7/2
0	1	2	3	4	5	6	7	8
Ogółem		1067	2	2	0,19%	3	3	0,28%
art. 91 pkt 7 kkw	72	73			0,00%			0,00%
art. 92 pkt 9 kkw	67	86			0,00%			0,00%
art. 138 § 1 pkt 7 kkw	218	407			0,00%			0,00%
art. 138 § 1 pkt 8 kkw	260	345	1	1	0,29%	2	2	0,58%
art. 141a § 1 kkw (bez asysty)	91	111	1	1	0,90%	1	1	0,90%
art. 141a § 1 kkw (z asystą)	1	1			0,00%			0,00%
art. 165 § 2 kkw	37	44			0,00%			0,00%

* przez spóźnienie należy rozumieć samowolne przedłużenie czasu przepustki lub zezwolenia zakończone dobrowolnym zgłoszeniem się nie później niż 24 godziny po wyznaczonym terminie powrotu

Liczba zezwoleń udzielonych tymczasowo aresztowanym

0

Liczba osadzonych korzystających z przepustek i zezwoleń

574

TABL. 30 Liczba udzielonych zezwoleń na opuszczenie zakładu karnego, aresztu śledczego przez dyrektorów jednostek penitencjarnych

Zezwolenia określone w :	Liczba osób korzystających	Liczba zezwoleń	Samowolne przedłużenie czasu zezwolenia					
			spóźnienia*			niepowroty		
			liczba osób	liczba spóźnień	% 4/2	liczba osób	liczba niepowrotów	% 7/2
0	1	2	3	4	5	6	7	8
Ogółem	945	2609	0	0	0,00%	0	0	0,00%
art. 91 pkt 3 kkw	260	677	0	0	0,00%	0	0	0,00%
nauczanie	7	104			0,00%			0,00%
szkolenie	10	20			0,00%			0,00%
zajęcia terapeutyczne	243	553			0,00%			0,00%
art. 91 pkt 4 kkw	594	1608	0	0	0,00%	0	0	0,00%
zajęcia kult. - oświatowe	440	1140			0,00%			0,00%
sportowe	154	468			0,00%			0,00%
art. 92 pkt 3 kkw	7	44	0	0	0,00%	0	0	0,00%
nauczanie	1	15			0,00%			0,00%
szkolenie	1	2			0,00%			0,00%
zajęcia terapeutyczne	5	27			0,00%			0,00%
art. 92 pkt 4 kkw	28	86	0	0	0,00%	0	0	0,00%
zajęcia kult. - oświatowe	19	45			0,00%			0,00%
sportowe	9	41			0,00%			0,00%
art. 92 pkt 5 kkw	50	167	0	0	0,00%	0	0	0,00%
zajęcia kult. - oświatowe	46	153			0,00%			0,00%
sportowe	4	14			0,00%			0,00%
art. 131 § 2 kkw	6	27	0	0	0,00%	0	0	0,00%

* przez spóźnienie należy rozumieć samowolne przedłużenie czasu zezwolenia zakończone dobrowolnym zgłoszeniem się nie później niż 1 godzina po wyznaczonym terminie powrotu

OKRĘG SZCZECIŃSKI

TABL. 31 Liczba udzielonych przepustek i zezwoleń na czasowe opuszczenie zakładu karnego, aresztu śledczego

Przepustki i zezwolenia określone w :	Liczba osób korzystających	Liczba przepustek i zezwoleń	Samowolne przedłużenie czasu przepustki lub zezwolenia					
			spóźnienia*			niepowroty		
			liczba osób	liczba spóźnień	% 4/2	liczba osób	liczba niepowrotów	% 7/2
0	1	2	3	4	5	6	7	8
Ogółem		2641	6	6	0,23%	3	3	0,11%
art. 91 pkt 7 kkw	51	52			0,00%			0,00%
art. 92 pkt 9 kkw	98	177			0,00%	1	1	0,56%
art. 138 § 1 pkt 7 kkw	497	1545	3	3	0,19%	2	2	0,13%
art. 138 § 1 pkt 8 kkw	335	676	3	3	0,44%			0,00%
art. 141a § 1 kkw (bez asysty)	154	182			0,00%			0,00%
art. 141a § 1 kkw (z asystą)	4	4			0,00%			0,00%
art. 165 § 2 kkw	4	5			0,00%			0,00%

* przez spóźnienie należy rozumieć samowolne przedłużenie czasu przepustki lub zezwolenia zakończone dobrowolnym zgłoszeniem się nie później niż 24 godziny po wyznaczonym terminie powrotu

Liczba zezwoleń udzielonych tymczasowo aresztowanym

0

Liczba osadzonych korzystających z przepustek i zezwoleń

658

TABL. 32 Liczba udzielonych zezwoleń na opuszczenie zakładu karnego, aresztu śledczego przez dyrektorów jednostek penitencjarnych

Zezwolenia określone w :	Liczba osób korzystających	Liczba zezwoleń	Samowolne przedłużenie czasu zezwolenia					
			spóźnienia*			niepowroty		
			liczba osób	liczba spóźnień	% 4/2	liczba osób	liczba niepowrotów	% 7/2
0	1	2	3	4	5	6	7	8
Ogółem	176	826	0	0	0,00%	0	0	0,00%
art. 91 pkt 3 kkw	30	327	0	0	0,00%	0	0	0,00%
nauczanie	15	171			0,00%			0,00%
szkolenie	9	130			0,00%			0,00%
zajęcia terapeutyczne	6	26			0,00%			0,00%
art. 91 pkt 4 kkw	82	187	0	0	0,00%	0	0	0,00%
zajęcia kult. - oświatowe	36	74			0,00%			0,00%
sportowe	46	113			0,00%			0,00%
art. 92 pkt 3 kkw	36	229	0	0	0,00%	0	0	0,00%
nauczanie	25	205			0,00%			0,00%
szkolenie					0,00%			0,00%
zajęcia terapeutyczne	11	24			0,00%			0,00%
art. 92 pkt 4 kkw	27	81	0	0	0,00%	0	0	0,00%
zajęcia kult. - oświatowe					0,00%			0,00%
sportowe	27	81			0,00%			0,00%
art. 92 pkt 5 kkw	0	0	0	0	0,00%	0	0	0,00%
zajęcia kult. - oświatowe					0,00%			0,00%
sportowe					0,00%			0,00%
art. 131 § 2 kkw	1	2	0	0	0,00%	0	0	0,00%

* przez spóźnienie należy rozumieć samowolne przedłużenie czasu zezwolenia zakończone dobrowolnym zgłoszeniem się nie później niż 1 godzina po wyznaczonym terminie powrotu

OKRĘG WARSZAWSKI

TABL. 33 Liczba udzielonych przepustek i zezwoleń na czasowe opuszczenie zakładu karnego, aresztu śledczego

Przepustki i zezwolenia określone w :	Liczba osób korzystających	Liczba przepustek i zezwoleń	Samowolne przedłużenie czasu przepustki lub zezwolenia					
			spóźnienia*			niepowroty		
			liczba osób	liczba spóźnień	% 4/2	liczba osób	liczba niepowrotów	% 7/2
0	1	2	3	4	5	6	7	8
Ogółem		1933	2	2	0,10%	4	4	0,21%
art. 91 pkt 7 kkw	93	111			0,00%			0,00%
art. 92 pkt 9 kkw	60	98			0,00%			0,00%
art. 138 § 1 pkt 7 kkw	353	1323	2	2	0,15%	1	1	0,08%
art. 138 § 1 pkt 8 kkw	188	323			0,00%	2	2	0,62%
art. 141a § 1 kkw (bez asysty)	54	63			0,00%	1	1	1,59%
art. 141a § 1 kkw (z asystą)	12	12			0,00%			0,00%
art. 165 § 2 kkw	1	3			0,00%			0,00%

* przez spóźnienie należy rozumieć samowolne przedłużenie czasu przepustki lub zezwolenia zakończone dobrowolnym zgłoszeniem się nie później niż 24 godziny po wyznaczonym terminie powrotu

Liczba zezwoleń udzielonych tymczasowo aresztowanym

0

Liczba osadzonych korzystających z przepustek i zezwoleń

587

TABL. 34 Liczba udzielonych zezwoleń na opuszczenie zakładu karnego, aresztu śledczego przez dyrektorów jednostek penitencjarnych

Zezwolenia określone w :	Liczba osób korzystających	Liczba zezwoleń	Samowolne przedłużenie czasu zezwolenia					
			spóźnienia*			niepowroty		
			liczba osób	liczba spóźnień	% 4/2	liczba osób	liczba niepowrotów	% 7/2
0	1	2	3	4	5	6	7	8
Ogółem	229	978	0	0	0,00%	0	0	0,00%
art. 91 pkt 3 kkw	46	442	0	0	0,00%	0	0	0,00%
nauczanie	9	101			0,00%			0,00%
szkolenie	1	2			0,00%			0,00%
zajęcia terapeutyczne	36	339			0,00%			0,00%
art. 91 pkt 4 kkw	162	407	0	0	0,00%	0	0	0,00%
zajęcia kult. - oświatowe	131	300			0,00%			0,00%
sportowe	31	107			0,00%			0,00%
art. 92 pkt 3 kkw	3	75	0	0	0,00%	0	0	0,00%
nauczanie	3	75			0,00%			0,00%
szkolenie					0,00%			0,00%
zajęcia terapeutyczne					0,00%			0,00%
art. 92 pkt 4 kkw	8	10	0	0	0,00%	0	0	0,00%
zajęcia kult. - oświatowe	8	10			0,00%			0,00%
sportowe					0,00%			0,00%
art. 92 pkt 5 kkw	6	6	0	0	0,00%	0	0	0,00%
zajęcia kult. - oświatowe	3	3			0,00%			0,00%
sportowe	3	3			0,00%			0,00%
art. 131 § 2 kkw	4	38	0	0	0,00%	0	0	0,00%

* przez spóźnienie należy rozumieć samowolne przedłużenie czasu zezwolenia zakończone dobrowolnym zgłoszeniem się nie później niż 1 godzina po wyznaczonym terminie powrotu

OKRĘG WROCŁAWSKI

TABL. 35 Liczba udzielonych przepustek i zezwoleń na czasowe opuszczenie zakładu karnego, aresztu śledczego

Przepustki i zezwolenia określone w :	Liczba osób korzystających	Liczba przepustek i zezwoleń	Samowolne przedłużenie czasu przepustki lub zezwolenia					
			spóźnienia*			niepowroty		
			liczba osób	liczba spóźnień	% 4/2	liczba osób	liczba niepowrotów	% 7/2
0	1	2	3	4	5	6	7	8
Ogółem		1603	15	15	0,94%	10	10	0,62%
art. 91 pkt 7 kkw	84	86			0,00%			0,00%
art. 92 pkt 9 kkw	18	24			0,00%			0,00%
art. 138 § 1 pkt 7 kkw	400	830	5	5	0,60%	4	4	0,48%
art. 138 § 1 pkt 8 kkw	314	471	5	5	1,06%	2	2	0,42%
art. 141a § 1 kkw (bez asysty)	135	166	5	5	3,01%	4	4	2,41%
art. 141a § 1 kkw (z asystą)	25	26			0,00%			0,00%
art. 165 § 2 kkw	0	0			0,00%			0,00%

* przez spóźnienie należy rozumieć samowolne przedłużenie czasu przepustki lub zezwolenia zakończone dobrowolnym zgłoszeniem się nie później niż 24 godziny po wyznaczonym terminie powrotu

Liczba zezwoleń udzielonych tymczasowo aresztowanym

1

Liczba osadzonych korzystających z przepustek i zezwoleń

657

TABL. 36 Liczba udzielonych zezwoleń na opuszczenie zakładu karnego, aresztu śledczego przez dyrektorów jednostek penitencjarnych

Zezwolenia określone w :	Liczba osób korzystających	Liczba zezwoleń	Samowolne przedłużenie czasu zezwolenia					
			spóźnienia*			niepowroty		
			liczba osób	liczba spóźnień	% 4/2	liczba osób	liczba niepowrotów	% 7/2
0	1	2	3	4	5	6	7	8
Ogółem	124	424	0	0	0,00%	0	0	0,00%
art. 91 pkt 3 kkw	10	103	0	0	0,00%	0	0	0,00%
nauczanie	5	85			0,00%			0,00%
szkolenie	2	11			0,00%			0,00%
zajęcia terapeutyczne	3	7			0,00%			0,00%
art. 91 pkt 4 kkw	98	261	0	0	0,00%	0	0	0,00%
zajęcia kult. - oświatowe	63	117			0,00%			0,00%
sportowe	35	144			0,00%			0,00%
art. 92 pkt 3 kkw	4	14	0	0	0,00%	0	0	0,00%
nauczanie					0,00%			0,00%
szkolenie					0,00%			0,00%
zajęcia terapeutyczne	4	14			0,00%			0,00%
art. 92 pkt 4 kkw	2	3	0	0	0,00%	0	0	0,00%
zajęcia kult. - oświatowe	2	3			0,00%			0,00%
sportowe					0,00%			0,00%
art. 92 pkt 5 kkw	8	26	0	0	0,00%	0	0	0,00%
zajęcia kult. - oświatowe	8	26			0,00%			0,00%
sportowe					0,00%			0,00%
art. 131 § 2 kkw	2	17	0	0	0,00%	0	0	0,00%

* przez spóźnienie należy rozumieć samowolne przedłużenie czasu zezwolenia zakończone dobrowolnym zgłoszeniem się nie później niż 1 godzina po wyznaczonym terminie powrotu

TABL. 37 Warunkowe zwolnienia

Wyszczególnienie	styczeń - marzec	%	
Ogółem	13429	100,00%	
Wnioski rozpatrzone pozytywnie	5116	38,10%	100,00%
- dyrektora zakładu karnego	3126	23,28%	61,10%
- prokuratora lub sądu	1	0,01%	0,02%
- kuratora zawodowego	5	0,04%	0,10%
- skazanego	1984	14,77%	38,78%
Wnioski rozpatrzone negatywnie	8313	61,90%	100,00%
- dyrektora zakładu karnego	146	1,09%	1,76%
- prokuratora lub sądu	0	0,00%	0,00%
- kuratora zawodowego	2	0,01%	0,02%
- skazanego	8165	60,80%	98,22%
Warunkowo przedterminowo zwolnieni przez sąd z urzędu	0	0,00%	100,00%

TABL. 38 Warunkowe zwolnienia - wnioski rozpatrzone pozytywnie

Wyszczególnienie	styczeń - marzec	%	
Ogółem	5116	100,00%	
Wniosek dyrektora zakładu karnego	3126	61,10%	100,00%
- grupa M	80	1,56%	2,56%
- grupa P	2402	46,95%	76,84%
- grupa R	644	12,59%	20,60%
- grupa W	0	0,00%	0,00%
Wniosek skazanego, obrońcy, sądowego kuratora zawodowego, prokuratora lub sądu	1990	38,90%	100,00%
- grupa M	46	0,90%	2,31%
- grupa P	1109	21,68%	55,73%
- grupa R	835	16,32%	41,96%
- grupa W	0	0,00%	0,00%
Warunkowo przedterminowo zwolnieni przez sąd z urzędu	0	0,00%	100,00%
- grupa M	0	0,00%	0,00%
- grupa P	0	0,00%	0,00%
- grupa R	0	0,00%	0,00%
- grupa W	0	0,00%	0,00%

TABL. 39 Warunkowe zwolnienia - wnioski rozpatrzone negatywnie

Wyszczególnienie	styczeń - marzec	%	
Ogółem	8313	100,00%	
Wniosek dyrektora zakładu karnego	146	1,76%	100,00%
- grupa M	4	0,05%	2,74%
- grupa P	119	1,43%	81,51%
- grupa R	23	0,28%	15,75%
- grupa W	0	0,00%	0,00%
Wniosek skazanego, obrońcy, sądowego kuratora zawodowego, prokuratora lub sądu	8167	98,24%	100,00%
- grupa M	248	2,98%	3,04%
- grupa P	4294	51,65%	52,58%
- grupa R	3625	43,61%	44,39%
- grupa W	0	0,00%	0,00%

TABL. 41 Warunkowe zwolnienia - według okręgów

Nazwa okręgu	Wnioski						Warunkowo przedter. zwolnieni przez sąd z urzędu
	Dyrektora zakładu karnego			Pozostałe			
	Ogółem	rozpatrzone pozytywnie	% 2/1	Ogółem	rozpatrzone pozytywnie	% 5/4	
0	1	2	3	4	5	6	7
OGÓŁEM	3272	3126	95,5%	10157	1990	19,6%	0
Białystok	154	133	86,4%	494	115	23,3%	0
Bydgoszcz	390	372	95,4%	655	113	17,3%	0
Gdańsk	76	73	96,1%	809	215	26,6%	0
Katowice	221	198	89,6%	904	197	21,8%	0
Koszalin	145	130	89,7%	571	185	32,4%	0
Kraków	151	138	91,4%	361	45	12,5%	0
Lublin	198	197	99,5%	307	23	7,5%	0
Łódź	217	215	99,1%	735	82	11,2%	0
Olsztyn	322	319	99,1%	698	85	12,2%	0
Opole	241	241	100,0%	855	144	16,8%	0
Poznań	278	274	98,6%	513	44	8,6%	0
Rzeszów	279	277	99,3%	461	129	28,0%	0
Szczecin	146	139	95,2%	559	117	20,9%	0
Warszawa	133	100	75,2%	919	164	17,8%	0
Wrocław	321	320	99,7%	1316	332	25,2%	0

TABL. 42 Zażalenia złożone przez dyrektorów jednostek penitencjarnych na odmowę udzielenia warunkowego przedterminowego zwolnienia na ich wniosek

Wyszczególnienie		Liczba	
Zażalenia	złożone	110	
	rozpatrzone*	negatywnie	60
		pozytywnie	37
Sprawy badane przez komisje penitencjarne w związku z nabyciem przez skazanego uprawnień do ubiegania się o warunkowe przedterminowe zwolnienie		12052	

*- rozpatrzone w aktualnym kwartale sprawozdawczym

TABL. 43 Samoagresje według rodzajów w okręgach

Nazwa okręgu	Liczba samoagresji	odmowa przyjmow. pokarmu	samouszkodzenia	usiłowania samobójcze
0	1	2	3	4
OGÓŁEM	209	6	141	62
Białystok	3		1	2
Bydgoszcz	2	1		1
Gdańsk	6		5	1
Katowice	47	1	41	5
Koszalin	4		4	
Kraków	12	4	1	7
Lublin	10		6	4
Łódź	15		11	4
Olsztyn	10		7	3
Opole	8		6	2
Poznań	4		2	2
Rzeszów	26		22	4
Szczecin	14		12	2
Warszawa	16		2	14
Wrocław	32		21	11

TABL. 44 Samoagresje

Wyszczególnienie	Liczba
Ogółem	209
- odmowa przyjmowania posiłków	6
- samouszkodzenia	141
- usiłowania samobójcze	62

TABL. 45 Przyczyny samoagresji

Wyszczególnienie	Liczba
Ogółem	209
- z powodu działalności administracji	84
- z powodu presji podkultury przestępczej	0
- z powodu uczestnictwa w podkulturze przestępczej	1
- z powodu działalności sądu , prokuratora	14
- z innych powodów	110

TABL 46 Wykonanie kary umieszczenia w celi izolacyjnej

Wyszczególnienie	Liczba
Ogółem	761
- grupa M	124
- grupa P	299
- grupa R	223
- grupa W	0
- tymczasowo aresztowani	115

TABL. 47 Zastosowanie art.46 § 1 Kk, wobec skazanych

Wyszczególnienie	Liczba
art. 46 § 1 Kk	4536

TABL. 48 Liczba osób wobec których wykonano badania psychologiczne i psychiatryczne

Wyszczególnienie	Liczba osób przebadanych w okresie sprawozdawczym			
	w ośrodkach diagnostycznych		poza ośrodkami diagnostycznymi	
	Ogółem	w tym zarząd. przez sędziego penitencjarnego	Ogółem	w tym zarząd. przez sędziego penitencjarnego
	656	16	130	2
młodociani, którym pozostało co najmniej 6 miesięcy do nabycia prawa do ubiegania się o warunkowe zwolnienie	336	1	48	1
młodociani sprawiający trudności wychowawcze	15	0	4	0
inne osoby	305	15	78	1

TABL.49 Wykonanie budżetu więziennictwa

Wyszczególnienie		Budżet po zmianach na 2009r (w tys. zł.)	Wykonanie do 31.03. 2009r (w tys. zł.)	% wykonania planu rocznego	% wykonania w stosunku do upływu czasu
Dochody ogółem		5 729,0	1 613,0	28,16	112,62
w tym:	z działalności więziennictwa	5 069,0	1 406,0	27,74	110,95
	pozostała działalność	660,0	207,0	31,36	125,45
Wydatki ogółem		3 336 229,0	820 332,0	24,59	98,35
w tym:	na więziennictwo	2 463 546,0	604 575,0	24,54	98,16
	na świadczenia pieniężne	860 490,0	212 436,0	24,69	98,75
	na pozostałą działalność	12 193,0	3 321,0	27,24	108,95

TABL.50 Koszty funkcjonowania więziennictwa

Wyszczególnienie		Budżet po zmianach na 2009r (w tys. zł.)	Wykonanie do 31.03. 2009r (w tys. zł.)	% wykonania planu rocznego	% wykonania w stosunku do upływu czasu
Wydatki ogółem		2 463 546,0	604 575,0	24,54	98,16
w tym:	świadczenia na rzecz osób fizycznych	91 997,0	31 701,0	34,46	137,83
	uposażenia i wynagrodzenia	1 466 360,0	382 958,0	26,12	104,46
	zakupy towarów i usług	475 754,0	122 055,0	25,66	102,62
	pozostałe wydatki bieżące	229 820,0	48 904,0	21,28	85,12
	wydatki majątkowe	199 615,0	18 957,0	9,50	37,99

Opracowali:

1.pplk Cezary Brzostek

2.kpt. Grażyna Mońka

Warszawa 28.04.2009 r.