

MINISTERSTWO SPRAWIEDLIWOŚCI

CENTRALNY ZARZĄD SŁUŻBY WIĘZIENNEJ

INFORMACJA O WYKONYWANIU

**KARY POZBAWIENIA WOLNOŚCI I TYMCZASOWEGO
ARESZTOWANIA**

za październik 2009

WARSZAWA

Spis treści

strona

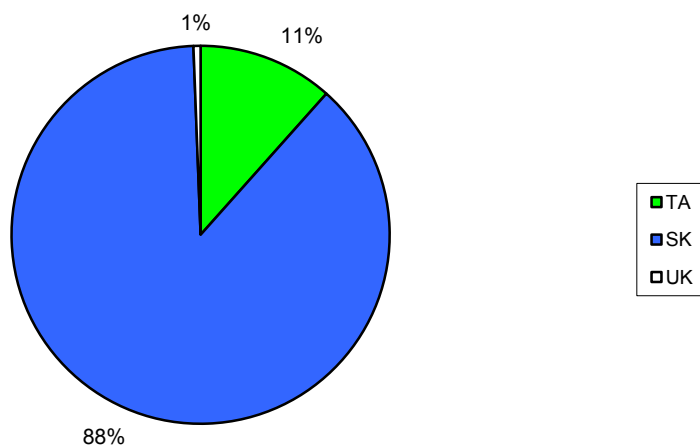
TABL.	1	Tymczasowo aresztowani , skazani i ukarani	1
TABL.	2	Ogólne dane o zaludnieniu aresztów śledczych i zakładów karnych	2
TABL.	3	Osadzeni przebywający w poszczególnych okręgach - stan ewidencyjny	3
TABL.	4	Zaludnienie aresztów śledczych i zakładów karnych	4 - 12
TABL.	5	Przyjęci i zwolnieni w miesiącu sprawozdawczym	13
TABL.	6	Wytransportowani w miesiącu sprawozdawczym	14
TABL.	7	Młodociani i dorośli w populacji osadzonych	15
TABL.	8	Skazani i ukarani według grup i podgrup klasyfikacyjnych	16
TABL.	9	Osadzeni przebywający w oddziałach terapeutycznych i ośrodkach diagnostycznych	16
TABL.	10	Skazani z grupy M według systemu wykonywania kary	17
TABL.	11	Skazani z grupy P według systemu wykonywania kary	17
TABL.	12	Skazani z grupy R według systemu wykonywania kary	18
TABL.	13	Tymczasowo aresztowani, skazani i ukarani zdjęci z ewidencji	19
TABL.	14	Cudzoziemcy przebywający w aresztach śledczych i zakładach karnych	20
TABL.	15	Skazani i ukarani przebywający na przerwie w wykonywaniu kary	21
TABL.	16	Tymczasowo aresztowani po wyroku sądu I instancji, oraz skazani i ukarani, wobec których zastosowano tymczasowe aresztowanie w innej sprawie	22
TABL.	17	Orzeczenia oczekujące na wykonanie	22
TABL.	18	Osadzeni zakwalifikowani jako wymagający osadzenia w wyznaczonym oddziale lub celi aresztu śledczego lub zakładu karnego typu zamkniętego w warunkach zapewniających wzmożoną ochronę społeczeństwa i bezpieczeństwa aresztu lub zakładu ("niebezpieczni")	22
TABL.	19	Skazani na karę dożywotniego pozbawienia wolności	22
TABL.	20	Tymczasowo aresztowani i skazani zakwalifikowani jako wymagający osadzenia w wyznaczonym oddziale lub celi aresztu śledczego lub zakładu karnego typu zamkniętego w warunkach zapewniających wzmożoną ochronę społeczeństwa i bezpieczeństwo aresztu lub zakładu ("niebezpieczni") oraz skazani na karę dożywotniego pozbawienia wolności w w podziale na okręgi	23
TABL.	21	Zatrudnienie odpłatne osadzonych	24
TABL.	22	Skazani i ukarani niezatrudnieni oraz zatrudnieni nieodpłatnie	24
TABL.	23	Osadzeni zobowiązani do świadczeń alimentacyjnych	24

TABL. .	24	Powszechność zatrudnienia i wskaźnik bezrobocia według okręgów	25
TABL. .	25	Powszechność zatrudnienia i wskaźnik bezrobocia skazanych i ukaranych	26
TABL. .	26	Zatrudnienie osadzonych według okręgów	27
TABL. .	27	Zatrudnienie osadzonych według miejsc zatrudnienia	27
TABL. .	28	Zestawienie wypadków nadzwyczajnych najistotniejszych dla oceny stanu bezpieczeństwa	28
TABL. .	29	Pozostałe wypadki nadzwyczajne	29
TABL. .	30	Osadzeni, którzy dokonali ucieczki, ujęci i nieujęci w okresie od 01.01.2009 r. do 31.10.2009 r.	29
TABL. .	31	Przygotowanie ucieczki i usiłowanie jej dokonania	30
TABL. .	32	Ucieczki z terenu jednostki typu zamkniętego	30
TABL. .	33	Ucieczki z terenu jednostki typu półotwartego	30
TABL. .	34	Ucieczki z terenu jednostki typu otwartego	30
TABL. .	35	Zbiorowe wystąpienia czynne	31
TABL. .	36	Zbiorowe wystąpienia bierne	31
TABL. .	37	Zbiorowe samouszkodzenia	32
TABL. .	38	Ucieczki z zatrudnienia zewnętrznego - w pełnym systemie konwojowania	32
TABL. .	39	Ucieczki z zatrudnienia zewnętrznego - w zmniejszonym systemie konwojowania	32
TABL. .	40	Ucieczki z zatrudnienia zewnętrznego - bez konwojenta	33

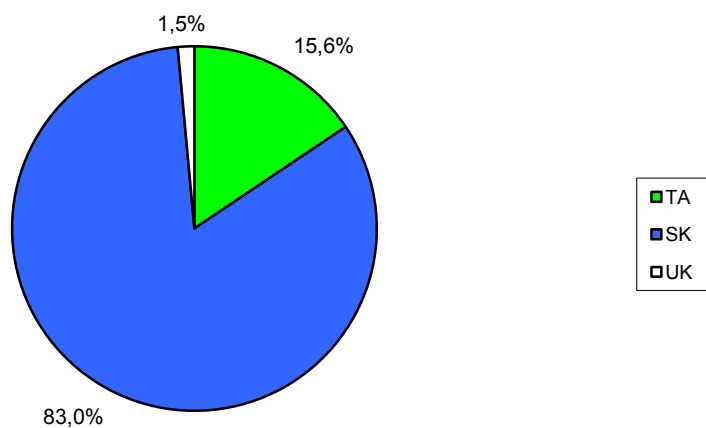
TABL. 1 Tymczasowo aresztowani, skazani i ukarani

Wyszczególnienie	Stan w dniu		Przyrost	% w dniu	
	30.09.2009	31.10.2009		30.09.2009	31.10.2009
OGÓŁEM	85346	85313	-33	100,0%	100,0%
w tym kobiety	2700	2729	29	3,16%	3,20%
Tymczasowo aresztowani	9939	9884	-55	11,6%	11,6%
w tym kobiety	427	425	-2	0,50%	0,50%
Skazani	74863	74911	48	87,7%	87,8%
w tym kobiety	2235	2264	29	2,62%	2,65%
Ukarani	544	518	-26	0,6%	0,6%
w tym kobiety	38	40	2	0,04%	0,05%

Struktura populacji osadzonych kobiet i mężczyzn stan w dniu 31.10.2009



Struktura populacji osadzonych kobiet w dniu 31.10.2009



TABL. 2 Ogólne dane o zaludnieniu aresztów śledczych i zakładów karnych

L.p.	Wyszczególnienie	Pojemność w dniu :		Stan w dniu :		% w dniu :	
		30.09.09	31.10.09	30.09.09	31.10.09	30.09.09	31.10.09
1	Ewidencyjne ogółem	83531	84233	85346	85313		
	w tym : miejsca wyłączone z pojemności* przebywający poza terenem**	375	423				
				223	233		
2	Faktyczne ogółem (bez miejsc wyłączonych z pojemności i osób przebywających poza terenem)	83156	83810	85123	85080	102,4%	101,5%
	z tego :						
	- areszty śledcze/zakłady karne	75366	76036	77695	77712	103,1%	102,2%
	- oddziały zewnętrzne	6360	6373	6432	6443	101,1%	101,1%
	- oddz. tymcz. zakw. skazanych	254	225	178	123	70,1%	54,7%
	- domy dla matki i dziecka	61	61	25	29	41,0%	47,5%
- szpitale AŚ i ZK	1115	1115	793	773	71,1%	69,3%	

* obiekty zakwaterowania osadzonych modernizowane/remontowane lub nie posiadające pozwoleń na ich użytkowanie

** osadzeni przebywający w zakładzie leczniczym poza AŚ lub ZK, w pomieszczeniach Policji, wydani w charakterze

świadka do innego państwa oraz osadzeni, którzy nie powrócili do AŚ/ZK lub zbiegli

- dodatkowe miejsca zakwaterowania, o których mowa w rozporządzeniu Ministra Sprawiedliwości z dnia 19 kwietnia 2006 r. (Dz.U.Nr 6, poz. 459)

2 065

- faktyczna pojemność łącznie z dodatkowymi miejscami zakwaterowania

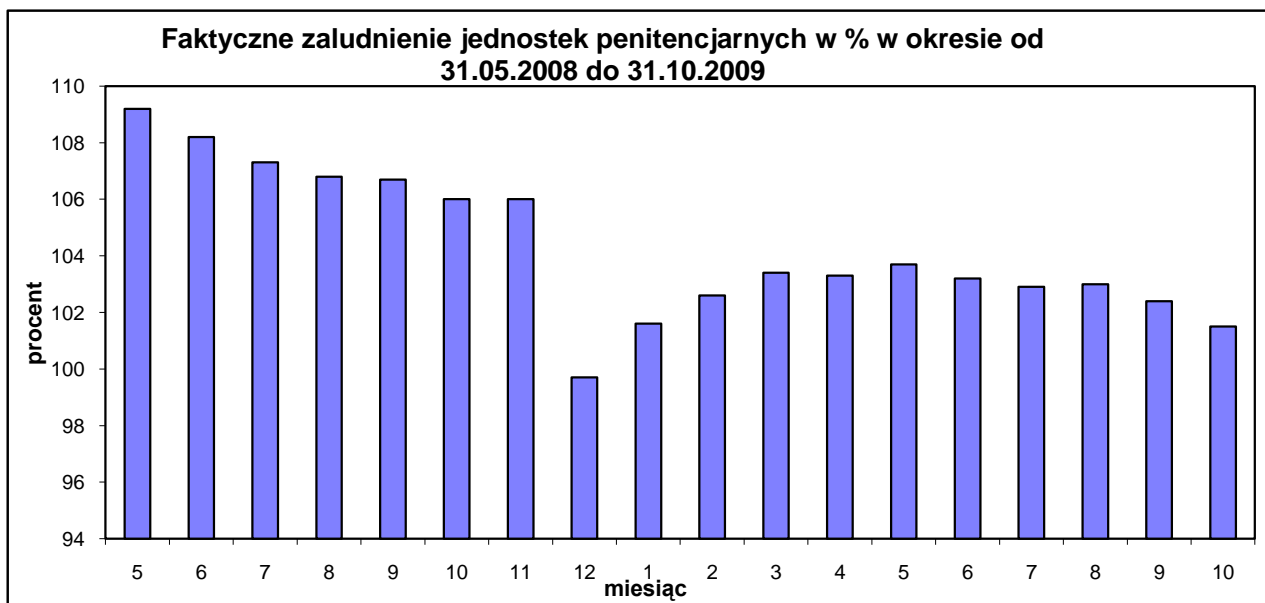
85 875

- faktyczny % zaludnienia po uwzględnieniu dodatkowych miejsc zakwaterowania

99,07%

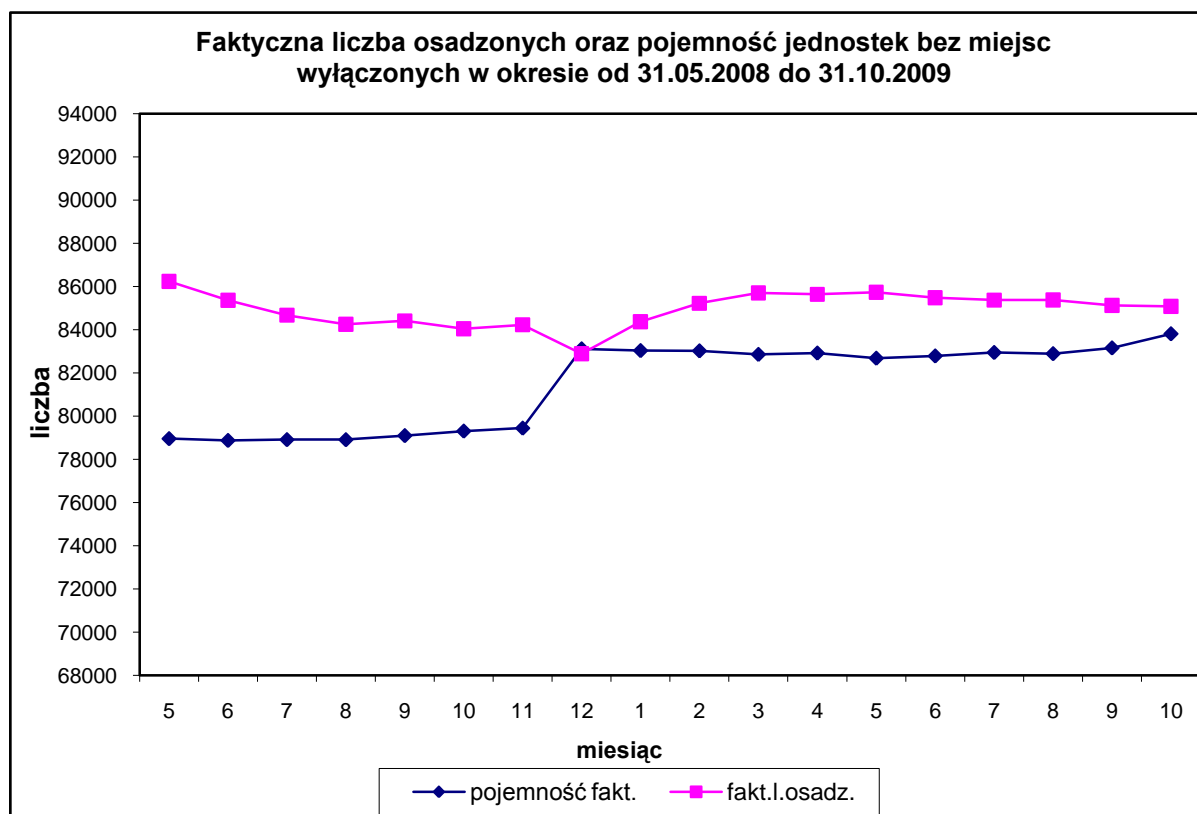
- liczba osadzonych, którzy nie mają zapewnionej kodeksowej normy 3 m² powierzchni celi mieszkalnej

17 001



TABL. 3. Osadzeni przebywający w poszczególnych okręgach - stan ewidencyjny w dniu 31.10.2009r.

Nazwa okręgu	Razem	Tymczas. Areszt.	Skazani	Ukarani
Ogółem	85313	9884	74911	518
Białystok	3666	399	3243	24
Bydgoszcz	6791	501	6229	61
Gdańsk	4794	665	4113	16
Katowice	8540	1249	7259	32
Koszalin	4357	243	4094	20
Kraków	6014	832	5105	77
Lublin	4146	740	3393	13
Łódź	6224	922	5283	19
Olsztyn	4882	291	4549	42
Opole	4620	133	4473	14
Poznań	7103	838	6204	61
Rzeszów	3817	197	3601	19
Szczecin	5133	520	4580	33
Warszawa	7314	1545	5728	41
Wrocław	7912	809	7057	46



TABL. 4 Zaludnienie aresztów śledczych i zakładów karnych w dniu 31.10.2009 r. i ruch osadzonych w październiku.

Nazwa jednostki	Pojemność	w tym: miejsca wyłączone z pojemności*	Miejsca dodatkowe**	Liczba osadzonych ewidencyjna	z tego		Osadzeni przebywający poza terenem***	Liczba osadzonych faktyczna (5-8)	% zaludnienia [9/(2-3+4)]	RUCH OSADZONYCH				
					Tymcz. Areszt.	Skazani Ukarani				Przetrasportowani	Przyjęci	Wytransportowani		Zwolnieni i inni ubyli
1	2	3	4	5	6	7	8	9	10	11	12	13	14	15
Ogółem	84233	423	2065	85313	9884	75429	233	85080	99,1%	9270	7947	9303	1769	8085
OKRĘG BIAŁOSTOCKI	3664	0	7	3666	399	3267	22	3644	99,3%	488	306	261	54	374
AŚ Białystok	713		1	720	194	526	9	711	99,6%	78	120	78	8	77
AŚ Giżycko	117			121	19	102	0	121	103,4%	14	51	34	5	26
AŚ Hajnówka	214			215	22	193	1	214	100,0%	13	23	16	1	18
AŚ Ostrołęka	134			138	36	102	0	138	103,0%	124	30	38	13	53
OZ Przytuły Stare	491			462	0	462	0	462	94,1%					
AŚ Suwałki	682		6	662	61	601	1	661	96,1%	52	52	32	10	78
ZK Białystok	299			321	0	321	8	313	104,7%	55	0	7	2	27
ZK Czerwony Bór	789			803	67	736	3	800	101,4%	113	30	39	15	75
ZK Grądy - Woniecko	225			224	0	224	0	224	99,6%	39	0	17	0	20
OKRĘG BYDGOSKI	6813	0	88	6791	501	6290	12	6779	98,2%	867	487	755	175	613
AŚ Bydgoszcz	470			459	134	325	2	457	97,2%	231	105	222	26	85
szpital	80			63	7	56	0	63	78,8%					
OZ Bydgoszcz	130			130	0	130	0	130	100,0%					
OZ Zamrzenica	65			66	0	66	0	66	101,5%					
OTZS Sucha	6			4	0	4	0	4	66,7%					
AŚ Chełmno	71			77	12	65	0	77	108,5%	5	36	30	2	12
AŚ Chojnice	131			137	33	104	0	137	104,6%	7	45	28	5	24
AŚ Inowrocław	240			252	93	159	2	250	104,2%	25	74	56	26	70
OZ Inowrocław	152		5	157	0	157	0	157	100,0%					
AŚ Toruń	159			163	32	131	1	162	101,9%	27	42	57	3	26
ZK Bydgoszcz Fordon	619			632	50	582	2	630	101,8%	82	39	43	10	57
ZK Czersk	68			63	0	63	1	62	91,2%	1	0	1	0	8
ZK Nr 1 Grudziądz	734			682	12	670	2	680	92,6%	99	8	48	21	49
dom dla matki i dziecka	26			16	0	16	0	16	61,5%					
szpital (**)	13			3	1	2	0	3	23,1%					
ZK Nr 2 Grudziądz	374			378	26	352	1	377	100,8%	22	37	64	11	28
ZK Koronowo	595		7	601	0	601	0	601	99,8%	96	0	29	15	57
ZK Potulice	1174		61	1164	17	1147	0	1164	94,3%	176	31	96	34	114
szpital	77			74	13	61	0	74	96,1%					
OZ Potulice	158			158	0	158	0	158	100,0%					
OZ Strzelewo	215			215	0	215	0	215	100,0%					
ZK Włocławek	1256		15	1297	71	1226	1	1296	102,0%	96	70	81	22	83

OTZS - oddział tymczasowego zakwaterowania skazanych

(*) - obiekty zakwaterowania osadzonych modernizowane/remontowane lub nie posiadające pozwolenia na ich użytkowanie

(**) - dodatkowe miejsca zakwaterowania, o których mowa w Rozporządzeniu Ministra Sprawiedliwości z dnia 19 kwietnia 2006 r. (Dz.U. Nr 65 poz.4569)

(***) - osadzeni przebywający w zakładzie leczniczym poza AŚ lub ZK, w pomieszczeniach Policji, wydani do innego państwa w charakterze świadka w toczącym się postępowaniu karnym oraz osadzeni, którzy nie powrócili do AŚ/ZK lub zbiegli

(****) - oddział ginekologiczno - położniczy filia szpitala AŚ w Bydgoszczy

TABL. 4 Zaludnienie aresztów śledczych i zakładów karnych w dniu 31.10.2009 r. i ruch osadzonych w październiku.

Nazwa jednostki	Pojemność	w tym: miejsca wyłączone z pojemności*	Miejsca dodatkowe**	Liczba osadzonych ewidencyjna	z tego		Osadzeni przebywający poza terenem***	Liczba osadzonych faktyczna (5-8)	% zaludnienia [9/(2-3+4)]	RUCH OSADZONYCH				
					Tymcz. Areszt.	Skazani Ukarani				Przetran-sportowani	Przyjęci	Wytransportowani		Zwolnieni i inni ubyli
												Ogółem	w tym konw. przez Policję	
1	2	3	4	5	6	7	8	9	10	11	12	13	14	15
OKRĘG GDAŃSKI	4774	0	103	4794	665	4129	11	4783	98,1%	597	428	570	108	420
AŚ Elbląg	286		5	265	40	225	0	265	91,1%	44	25	49	5	35
AŚ Gdańsk	985		30	1002	440	562	3	999	98,4%	190	212	220	25	95
szpital	79			49	6	43	0	49	62,0%					
AŚ Starogard Gdański	310		22	313	30	283	1	312	94,0%	26	46	37	3	24
AŚ Wejherowo	381			410	97	313	3	407	106,8%	28	82	78	12	43
OTZS Zwartowo	25			31	0	31	0	31	124,0%					
ZK Braniewo	144			134	8	126	0	134	93,1%	14	7	15	5	13
ZK Gdańsk Przeróbka	628			621	0	621	2	619	98,6%	74	0	32	4	76
ZK Kwidzyn	662		18	665	0	665	2	663	97,5%	85	0	32	14	70
ZK Malbork	224			251	39	212	0	251	112,1%	23	55	44	4	22
ZK Sztum	1050		28	1053	5	1048	0	1053	97,7%	113	1	63	36	42
OKRĘG KATOWICKI	7934	0	186	8540	1249	7291	60	8480	104,4%	781	995	902	183	772
AŚ Bielsko Biała	250			262	76	186	1	261	104,4%	14	91	71	9	33
AŚ Bytom	294		15	335	95	240	0	335	108,4%	54	89	76	18	47
szpital	59			37	12	25	0	37	62,7%					
AŚ Częstochowa	238		13	259	52	207	0	259	103,2%	36	50	35	8	30
OZ Wąsosz	105			104	0	104	0	104	99,0%					
AŚ Gliwice	412			417	122	295	0	417	101,2%	31	81	61	12	61
AŚ Katowice	440		17	452	155	297	0	452	98,9%	91	95	105	16	34
AŚ Mysłowice	399			432	105	327	0	432	108,3%	31	83	45	14	56
AŚ Sosnowiec	350			382	75	307	1	381	108,9%	29	67	44	16	26
AŚ Tarnowskie Góry	428		7	413	49	364	1	412	94,7%	45	51	68	9	35
AŚ Zabrze	305			331	108	223	0	331	108,5%	32	77	60	19	32
ZK Cieszyn	405		4	455	61	394	1	454	111,0%	65	57	62	10	29
OTZS Wisła	10			10	0	10	0	10	100,0%					
ZK Herby	444			505	70	435	3	502	113,1%	18	55	23	13	33
ZK Jastrzębie Zdrój	1072		4	1166	0	1166	25	1141	106,0%	140	0	40	6	89
ZK Lubliniec	227		15	247	20	227	0	247	102,1%	19	20	26	4	27
ZK Racibórz	812		16	861	138	723	1	860	103,9%	59	98	86	7	75
ZK Wojkowice	1093		78	1223	111	1112	9	1214	103,7%	51	81	68	18	108
ZK Zabrze	591		17	649	0	649	18	631	103,8%	66	0	32	4	57

OTZS - oddział tymczasowego zakwaterowania skazanych

(*) - obiekty zakwaterowania osadzonych modernizowane/remontowane lub nie posiadające pozwolenia na ich użytkowanie

(**) - dodatkowe miejsca zakwaterowania, o których mowa w Rozporządzeniu Ministra Sprawiedliwości z dnia 19 kwietnia 2006 r. (Dz.U. Nr 65 poz.4569)

(***) - osadzeni przebywający w zakładzie leczniczym poza AŚ lub ZK, w pomieszczeniach Policji, wydani do innego państwa w charakterze świadka w toczącym się postępowaniu karnym oraz osadzeni, którzy nie powrócili do AŚ/ZK lub zbiegli

(****) - oddział ginekologiczno - położniczy filia szpitala AŚ w Bydgoszczy

TABL. 4 Zaludnienie aresztów śledczych i zakładów karnych w dniu 31.10.2009 r. i ruch osadzonych w październiku.

Nazwa jednostki	Pojemność	w tym: miejsca wyłączone z pojemności*	Miejsca dodatkowe**	Liczba osadzonych ewidencyjna	z tego		Osadzeni przebywający poza terenem***	Liczba osadzonych faktyczna (5-8)	% zaludnienia [9/(2-3+4)]	RUCH OSADZONYCH				
					Tymcz. Areszt.	Skazani Ukarani				PrzetranSPORTOWANI	Przyjęci	Wytransportowani Ogółem	w tym konw. przez Policję	Zwolnieni i inni ubyli
1	2	3	4	5	6	7	8	9	10	11	12	13	14	15
OKRĘG KOSZALIŃSKI	4748	252	17	4357	243	4114	12	4345	96,3%	680	245	421	108	415
AŚ Koszalin	344		17	337	118	219	0	337	93,4%	94	97	127	14	72
OZ Dobrowo	569	252		306	0	306	0	306	96,5%					
AŚ Słupsk	239			227	67	160	7	220	92,1%	66	70	50	14	99
OZ Ustka	459			437	0	437	0	437	95,2%					
AŚ Złotów	98			88	16	72	0	88	89,8%	3	17	6	2	12
ZK Czarne	1434			1402	17	1385	1	1401	97,7%	197	15	113	38	77
szpital	59			53	4	49	0	53	89,8%					
ZK Koszalin	472			470	0	470	1	469	99,4%	146	0	33	7	47
ZK Stare Borne	189			193	0	193	2	191	101,1%	70	0	23	12	35
OZ Opatówek	127			127	0	127	0	127	100,0%					
ZK Szczecinek	216			209	8	201	1	208	96,3%	26	19	14	3	32
ZK Wierzchowo	542			508	13	495	0	508	93,7%	78	27	55	18	41
OKRĘG KRAKOWSKI	5786	0	59	6014	832	5182	7	6007	102,8%	540	765	733	102	642
AŚ Kielce	1083			1182	198	984	1	1181	109,0%	62	168	115	8	129
AŚ Kraków	644			674	281	393	0	674	104,7%	111	260	250	30	135
szpital	105			59	20	39	0	59	56,2%					
AŚ Kraków Podgórze	207			206	59	147	0	206	99,5%	74	0	18	0	23
ZK Kraków Nowa Huta	302		30	295	21	274	0	295	88,9%	33	0	9	2	62
ZK Nowy Sącz	444			457	62	395	0	457	102,9%	26	75	55	19	47
OTZS Bartkowa	15			14	0	14	0	14	93,3%					
ZK Nowy Wiśnicz	421		17	448	0	448	1	447	102,1%	44	0	37	4	10
ZK Pińczów	519			531	58	473	0	531	102,3%	27	82	82	11	48
ZK Tarnów	742			774	64	710	3	771	103,9%	83	102	103	14	88
OZ Tarnów	311			307	0	307	0	307	98,7%					
ZK Tarnów Mościce	374		6	387	0	387	1	386	101,6%	26	0	17	4	34
ZK Trzebinia	305			309	0	309	1	308	101,0%	42	0	8	0	39
ZK Wadowice	314		6	371	69	302	0	371	115,9%	12	78	39	10	27

OTZS - oddział tymczasowego zakwaterowania skazanych

(*) - obiekty zakwaterowania osadzonych modernizowane/remontowane lub nie posiadające pozwolenia na ich użytkowanie

(**) - dodatkowe miejsca zakwaterowania, o których mowa w Rozporządzeniu Ministra Sprawiedliwości z dnia 19 kwietnia 2006 r. (Dz.U. Nr 65 poz.4569)

(***) - osadzeni przebywający w zakładzie leczniczym poza AŚ lub ZK, w pomieszczeniach Policji, wydani do innego państwa w charakterze świadka w toczącym się postępowaniu karnym oraz osadzeni, którzy nie powrócili do AŚ/ZK lub zbiegli

(****) - oddział ginekologiczno - położniczy filia szpitala AŚ w Bydgoszczy

TABL. 4 Zaludnienie aresztów śledczych i zakładów karnych w dniu 31.10.2009 r. i ruch osadzonych w październiku.

Nazwa jednostki	Pojemność	w tym:		Miejsca dodatkowe**	Liczba osadzonych ewidencyjna	z tego		Osadzeni przebywający poza terenem***	Liczba osadzonych faktyczna (5-8)	% zaludnienia [9/(2-3+4)]	RUCH OSADZONYCH				
		miejsca wyłączone z pojemności*	Tymcz. Areszt.			Skazani Ukarani	Przetrasportowani				Przyjęci	Wytransportowani		Zwolnieni i inni ubyli	
												Ogółem	w tym konw. przez Policję		
1	2	3	4	5	6	7	8	9	10	11	12	13	14	15	
OKRĘG LUBELSKI	4326	0	137	4146	740	3406	15	4131	92,6%	826	405	747	84	329	
AŚ Krasnystaw	278		2	262	32	230	1	261	93,2%	124	9	136	3	15	
AŚ Lublin	1075		22	1087	421	666	5	1082	98,6%	99	200	328	37	110	
ZK Biała Podlaska	278		15	280	53	227	3	277	94,5%	21	49	60	8	31	
ZK Chełm	708		35	709	75	634	3	706	95,0%	33	48	73	7	42	
ZK Hrubieszów	364		11	373	20	353	0	373	99,5%	44	18	25	5	45	
ZK Opole Lubelskie	623			403	52	351	1	402	64,5%	397	11	4	0	1	
ZK Włodawa	505		34	522	26	496	1	521	96,7%	64	10	28	12	37	
ZK Zamość	284		18	290	61	229	1	289	95,7%	44	60	93	12	48	
OZ Zamość	211			220	0	220	0	220	104,3%						
OKRĘG ŁÓDZKI	6094	29	301	6224	922	5302	12	6212	97,6%	534	643	757	107	608	
AŚ Łódź	1138		78	1200	487	713	1	1199	98,6%	93	225	249	28	132	
AŚ Piotrków Trybunalski	721		117	772	144	628	0	772	92,1%	73	121	98	7	96	
OZ Golesze	71			65	0	65	0	65	91,5%						
OTZS Sulejów	29	29		0	0	0	0	0	0,0%						
ZK Garbalin	921			942	0	942	4	938	101,8%	99	0	40	14	66	
ZK Łowicz	736		51	771	74	697	3	768	97,6%	61	109	150	23	62	
ZK Nr 1 Łódź	569		7	595	52	543	2	593	103,0%	53	36	17	4	62	
ZK Nr 2 Łódź	164		9	166	0	166	0	166	96,0%	73	8	63	5	30	
szpital	160			103	27	76	0	103	64,4%						
ZK Płock	679			669	79	590	1	668	98,4%	49	69	88	13	67	
ZK Sieradz	780		39	812	59	753	1	811	99,0%	33	75	52	13	93	
OZ Sieradz	126			129	0	129	0	129	102,4%						

OTZS - oddział tymczasowego zakwaterowania skazanych

(*) - obiekty zakwaterowania osadzonych modernizowane/remontowane lub nie posiadające pozwoleń na ich użytkowanie

(**) - dodatkowe miejsca zakwaterowania, o których mowa w Rozporządzeniu Ministra Sprawiedliwości z dnia 19 kwietnia 2006 r. (Dz.U. Nr 65 poz.4569)

(***) - osadzeni przebywający w zakładzie leczniczym poza AŚ lub ZK, w pomieszczeniach Policji, wydani do innego państwa w charakterze świadka w toczącym się postępowaniu karnym oraz osadzeni, którzy nie powrócili do AŚ/ZK lub zbiegli

(****) - oddział ginekologiczno - położniczy filia szpitala AŚ w Bydgoszczy

TABL. 4 Zaludnienie aresztów śledczych i zakładów karnych w dniu 31.10.2009 r. i ruch osadzonych w październiku.

Nazwa jednostki	Pojemność	w tym: miejsca wyłączone z pojemności*	Miejsca dodatkowe**	Liczba osadzonych ewiden- cyjna	z tego		Osadzeni przebywający poza terenem***	Liczba osadzonych faktyczna (5-8)	% zalud- nienia [9/(2-3+4)]	RUCH OSADZONYCH				
					Tymcz. Areszt.	Skazani Ukarani				Przetran- sporto- wani	Przyjęci	Wytransportowani		Zwolnieni i inni ubyli
												Ogółem	w tym konw. przez Policję	
1	2	3	4	5	6	7	8	9	10	11	12	13	14	15
OKRĘG OLSZTYŃSKI	4802	0	70	4882	291	4591	4	4878	100,1%	557	279	498	136	458
AŚ Bartoszyce	141		10	152	21	131	0	152	100,7%	19	44	33	3	32
AŚ Działdowo	102			111	27	84	0	111	108,8%	15	29	17	4	18
AŚ Olsztyn	189			194	50	144	1	193	102,1%	0	75	63	12	88
OZ Olsztyn	340		20	352	0	352	0	352	97,8%					
AŚ Ostróda	75			77	4	73	0	77	102,7%	9	18	0	0	14
AŚ Szczytno	156			163	48	115	1	162	103,8%	10	43	29	2	18
ZK Barczewo	781		40	785	84	701	0	785	95,6%	114	29	118	30	54
szpital	46			31	3	28	0	31	67,4%					
OZ Kikity	57			54	0	54	0	54	94,7%					
ZK Dubliny	354			362	0	362	0	362	102,3%	66	0	44	18	25
ZK Iława	1277			1332	54	1278	1	1331	104,2%	159	40	58	29	130
ZK Kamińsk	1284			1269	0	1269	1	1268	98,8%	165	1	136	38	79
OKRĘG OPOLSKI	4542	19	161	4620	133	4487	3	4617	98,6%	449	198	384	101	408
AŚ Kędzierzyn - Koźle	124		4	131	22	109	0	131	102,3%	8	40	24	4	29
AŚ Opole	349		11	359	34	325	0	359	99,7%	36	52	65	11	30
AŚ Prudnik	112		7	115	19	96	0	115	96,6%	11	32	30	3	18
ZK Brzeg	375		8	381	15	366	1	380	99,2%	33	18	41	8	23
ZK Głubczyce	289		16	302	17	285	0	302	99,0%	25	14	12	8	29
ZK Grodków	96			99	0	99	0	99	103,1%	9	0	6	1	11
ZK Kluczbork	163		5	168	15	153	0	168	100,0%	19	18	34	3	10
ZK Nysa	749			752	0	752	1	751	100,3%	65	0	37	13	77
ZK Opole	152			133	0	133	0	133	87,5%	29	0	4	1	35
OTZS Turawa	27			25	0	25	0	25	92,6%					
ZK Nr 1 Strzelce Opolskie	1047		26	1043	0	1043	1	1042	97,1%	158	0	86	32	102
OZ Przywary	450		20	465	0	465	0	465	98,9%					
ZK Nr 2 Strzelce Opolskie	609	19	64	647	11	636	0	647	98,9%	56	24	45	17	44

OTZS - oddział tymczasowego zakwaterowania skazanych

(*) - obiekty zakwaterowania osadzonych modernizowane/remontowane lub nie posiadające pozwoleń na ich użytkowanie

(**) - dodatkowe miejsca zakwaterowania, o których mowa w Rozporządzeniu Ministra Sprawiedliwości z dnia 19 kwietnia 2006 r. (Dz.U. Nr 65 poz.4569)

(***) - osadzeni przebywający w zakładzie leczniczym poza AŚ lub ZK, w pomieszczeniach Policji, wydani do innego państwa w charakterze świadka w toczącym się postępowaniu karnym oraz osadzeni, którzy nie powrócili do AŚ/ZK lub zbiegli

(****) - oddział ginekologiczno - położniczy filia szpitala AŚ w Bydgoszczy

TABL. 4 Zaludnienie aresztów śledczych i zakładów karnych w dniu 31.10.2009 r. i ruch osadzonych w październiku.

Nazwa jednostki	Pojemność	w tym: miejsca wyłączone z pojemności*	Miejsca dodatkowe**	Liczba osadzonych ewidencyjna	z tego		Osadzeni przebywający poza terenem***	Liczba osadzonych faktyczna (5-8)	% zaludnienia [9/(2-3+4)]	RUCH OSADZONYCH				
					Tymcz. Areszt.	Skazani Ukarani				Przetran-sportowani	Przyjęci	Wytransportowani		Zwolnieni i inni ubyli
												Ogółem	w tym konw. przez Policję	
1	2	3	4	5	6	7	8	9	10	11	12	13	14	15
OKRĘG POZNANSKI	6945	123	92	7103	838	6265	17	7086	102,5%	616	803	675	93	637
AŚ Leszno	61			60	25	35	0	60	98,4%	5	27	28	2	10
AŚ Lubsko	94			114	34	80	1	113	120,2%	12	51	52	5	21
OTZS Gubin	100			0	0	0	0	0	0,0%					
AŚ Nowa Sól	114			135	53	82	0	135	118,4%	15	59	29	4	13
AŚ Ostrów Wielkopolski	256		13	261	92	169	0	261	97,0%	20	57	45	2	41
AŚ Poznań	662		12	693	254	439	6	687	101,9%	129	208	203	24	131
szpital	102			64	27	37	0	64	62,7%					
OZ Baranowo	51			61	0	61	0	61	119,6%					
OZ Poznań	203			230	0	230	0	230	113,3%					
OZ Rosnowo	82			88	0	88	0	88	107,3%					
AŚ Szamotuły	137	15	9	120	30	90	0	120	91,6%	8	38	31	1	24
AŚ Śrem	158		7	175	40	135	0	175	106,1%	13	46	17	3	18
AŚ Środa Wielkopolska	103			108	39	69	0	108	104,9%	1	25	6	0	13
AŚ Zielona Góra	324			356	100	256	0	356	109,9%	63	82	49	10	52
ZK Gębarzewo	604	108	6	540	31	509	1	539	107,4%	46	35	30	2	31
ZK Kalisz	197		14	211	7	204	0	211	100,0%	10	50	27	1	31
OZ Kalisz	80			83	0	83	0	83	103,8%					
ZK Koziegłowy	472		9	497	0	497	6	491	102,1%	36	0	13	3	50
ZK Krzywaniec	795			820	15	805	2	818	102,9%	82	25	28	8	58
dom dla matki i dziecka	35			13	1	12	0	13	37,1%					
ZK Rawicz	841			865	45	820	1	864	102,7%	71	48	48	5	73
ZK Wronki	1474		22	1609	45	1564	0	1609	107,6%	105	52	69	23	71

OTZS - oddział tymczasowego zakwaterowania skazanych

(*) - obiekty zakwaterowania osadzonych modernizowane/remontowane lub nie posiadające pozwoleń na ich użytkowanie

(**) - dodatkowe miejsca zakwaterowania, o których mowa w Rozporządzeniu Ministra Sprawiedliwości z dnia 19 kwietnia 2006 r. (Dz.U. Nr 65 poz.4569)

(***) - osadzeni przebywający w zakładzie leczniczym poza AŚ lub ZK, w pomieszczeniach Policji, wydani do innego państwa w charakterze świadka w toczącym się postępowaniu karnym oraz osadzeni, którzy nie powrócili do AŚ/ZK lub zbiegli

(****) - oddział ginekologiczno - położniczy filia szpitala AŚ w Bydgoszczy

TABL. 4 Zaludnienie aresztów śledczych i zakładów karnych w dniu 31.10.2009 r. i ruch osadzonych w październiku.

Nazwa jednostki	Pojemność	w tym: miejsca wyłączone z pojemności*	Miejsca dodatkowe**	Liczba osadzonych ewidencyjna	z tego		Osadzeni przebywający poza terenem***	Liczba osadzonych faktyczna (5-8)	% zaludnienia [9/(2-3+4)]	RUCH OSADZONYCH				
					Tymcz. Areszt.	Skazani Ukarani				Przetran-sportowa-ni	Przyjęci	Wytransportowani		Zwolnieni i inni ubyli
												Ogółem	w tym konw. przez Policję	
1	2	3	4	5	6	7	8	9	10	11	12	13	14	15
OKRĘG RZESZOWSKI	3865	0	114	3817	197	3620	4	3813	95,8%	501	194	407	53	399
AŚ Nisko	92			85	6	79	0	85	92,4%	32	9	14	3	49
OZ Chmielów	215		10	214	0	214	0	214	95,1%					
AŚ Sanok	152			150	33	117	0	150	98,7%	16	28	48	2	11
ZK Dębica	563		17	549	0	549	0	549	94,7%	80	0	36	7	70
ZK Jasło	200			189	0	189	2	187	93,5%	10	0	13	2	27
ZK Łupków	262		9	250	0	250	0	250	92,3%	69	0	26	11	51
OZ Moszczańiec	317			312	0	312	0	312	98,4%					
ZK Medyka	245		17	253	0	253	1	252	96,2%	25	0	3	2	23
ZK Przemysł	207			220	40	180	0	220	106,3%	3	57	30	4	13
ZK Rzeszów	997		35	979	118	861	0	979	94,9%	166	100	224	15	59
ZK Uherce Mineralne	433		18	431	0	431	1	430	95,3%	100	0	13	7	96
OZ Jabłonki	86			86	0	86	0	86	100,0%					
OZ Średnia Wieś	96		8	99	0	99	0	99	95,2%					
OKRĘG SZCZECIŃSKI	5112	0	262	5133	520	4613	22	5111	95,1%	464	480	485	122	495
AŚ Choszczno	138			135	23	112	1	134	97,1%	28	9	16	4	24
OZ Choszczno	103		8	102	0	102	0	102	91,9%					
AŚ Kamień Pomorski	62			57	15	42	0	57	91,9%	17	9	9	0	22
OZ Buniewice	132		10	146	0	146	0	146	102,8%					
AŚ Międzyrzecz	401		9	399	47	352	0	399	97,3%	54	63	62	19	64
AŚ Szczecin	538		42	518	204	314	1	517	89,1%	54	162	150	10	74
szpital	76			54	16	38	0	54	71,1%					
AŚ Świnoujście	56		5	59	4	55	0	59	96,7%	4	14	10	5	4
ZK Goleniów	1039		67	1048	75	973	5	1043	94,3%	84	23	53	26	47
ZK Gorzów Wielkopolski	608		14	624	69	555	8	616	99,0%	102	119	79	46	125
OZ Słońsk	336		30	373	0	373	0	373	101,9%					
ZK Nowogard	845		54	834	42	792	3	831	92,4%	76	44	65	7	98
OZ Płoty	302		2	297	0	297	0	297	97,7%					
ZK Stargard Szczeciński	476		21	487	25	462	4	483	97,2%	45	37	41	5	37

OTZS - oddział tymczasowego zakwaterowania skazanych

(*) - obiekty zakwaterowania osadzonych modernizowane/remontowane lub nie posiadające pozwoleń na ich użytkowanie

(**) - dodatkowe miejsca zakwaterowania, o których mowa w Rozporządzeniu Ministra Sprawiedliwości z dnia 19 kwietnia 2006 r. (Dz.U. Nr 65 poz.4569)

(***) - osadzeni przebywający w zakładzie leczniczym poza AŚ lub ZK, w pomieszczeniach Policji, wydani do innego państwa w charakterze świadka w toczącym się postępowaniu karnym oraz osadzeni, którzy nie powrócili do AŚ/ZK lub zbiegli

(****) - oddział ginekologiczno - położniczy filia szpitala AŚ w Bydgoszczy

TABL. 4 Zaludnienie aresztów śledczych i zakładów karnych w dniu 31.10.2009 r. i ruch osadzonych w październiku.

Nazwa jednostki	Pojemność	w tym: miejsca wyłączone z pojemności*	Miejsca dodatkowe**	Liczba osadzonych ewiden- cyjna	z tego		Osadzeni przebywający poza terenem***	Liczba osadzonych faktyczna (5-8)	% zalud- nienia [9/(2-3+4)]	RUCH OSADZONYCH				
					Tymcz. Areszt.	Skazani Ukarani				Przetran- sporto- wani	Przyjęci	Wytransportowani		Zwolnieni i inni ubyli
												Ogółem	w tym konw. przez Policję	
1	2	3	4	5	6	7	8	9	10	11	12	13	14	15
OKRĘG WARSZAWSKI	7203	0	123	7314	1545	5769	13	7301	99,7%	791	1078	969	189	760
AŚ Grójec	212		7	211	29	182	1	210	95,9%	9	23	13	2	19
AŚ Płońsk	126		17	122	13	109	0	122	85,3%	9	30	9	5	23
AŚ Radom	998		32	1015	123	892	1	1014	98,4%	128	100	104	15	97
OZ Radom	65			65	0	65	0	65	100,0%					
AŚ W - wa Białoleka	1385			1405	503	902	4	1401	101,2%	231	125	223	63	92
OZ Bemowo	52			52	0	52	0	52	100,0%					
AŚ W - wa Grochów	731			780	149	631	1	779	106,6%	55	205	109	27	96
AŚ W - wa Mokotów	804			781	214	567	0	781	97,1%	117	146	174	26	80
szpital	154			112	51	61	0	112	72,7%					
AŚ W - wa Służewiec	900			949	379	570	2	947	105,2%	123	208	150	19	148
OZ Grodzisk Maz.	72		9	79	0	79	0	79	97,5%					
ZK Siedlce	699		15	698	84	614	0	698	97,8%	55	95	84	16	56
ZK W - wa Białoleka	470		5	498	0	498	2	496	104,4%	16	146	86	5	86
OZ Popowo	139		11	139	0	139	0	139	92,7%					
ZK Żytkowice	262		27	275	0	275	2	273	94,5%	48	0	17	11	63
OZ Pionki	134			133	0	133	0	133	99,3%					

OTZS - oddział tymczasowego zakwaterowania skazanych

(*) - obiekty zakwaterowania osadzonych modernizowane/remontowane lub nie posiadające pozwolenia na ich użytkowanie

(**) - dodatkowe miejsca zakwaterowania, o których mowa w Rozporządzeniu Ministra Sprawiedliwości z dnia 19 kwietnia 2006 r. (Dz.U. Nr 65 poz.4569)

(***) - osadzeni przebywający w zakładzie leczniczym poza AŚ lub ZK, w pomieszczeniach Policji, wydani do innego państwa w charakterze świadka w toczącym się postępowaniu karnym oraz osadzeni, którzy nie powrócili do AŚ/ZK lub zbiegli

(****) - oddział ginekologiczno - położniczy filia szpitala AŚ w Bydgoszczy

TABL. 4 Zaludnienie aresztów śledczych i zakładów karnych w dniu 31.10.2009 r. i ruch osadzonych w październiku.

Nazwa jednostki	Pojemność	w tym: miejsca wyłączone z pojemności*	Miejsca dodatkowe**	Liczba osadzonych ewidencyjna	z tego		Osadzeni przebywający poza terenem***	Liczba osadzonych faktyczna (5-8)	% zaludnienia [9/(2-3+4)]	RUCH OSADZONYCH				
					Tymcz. Areszt.	Skazani Ukarani				Przetran-sportowani	Przyjęci	Wytransportowani		Zwolnieni i inni ubyli
												Ogółem	w tym konw. przez Policję	
1	2	3	4	5	6	7	8	9	10	11	12	13	14	15
OKRĘG WROCŁAWSKI	7625	0	345	7912	809	7103	19	7893	99,0%	579	641	739	154	755
AŚ Dzierżoniów	211		7	214	19	195	0	214	98,2%	31	15	16	1	26
OZ Piława	123			130	0	130	0	130	105,7%					
AŚ Jelenia Góra	308		36	321	42	279	0	321	93,3%	13	54	44	12	46
OTZS Karpacz	22			21	0	21	0	21	95,5%					
AŚ Lubań	156			172	36	136	0	172	110,3%	12	94	59	18	26
AŚ Świdnica	302			334	64	270	0	334	110,6%	29	42	57	5	32
AŚ Wałbrzych	118			124	32	92	0	124	105,1%	15	33	27	6	16
AŚ Wrocław	798		2	850	462	388	1	849	106,1%	76	205	159	32	119
szpital	46			37	13	24	0	37	80,4%					
ZK Głogów	320		9	329	0	329	9	320	97,3%	10	0	22	10	26
ZK Kłodzko	655		54	718	59	659	0	718	101,3%	37	40	52	18	45
ZK Oleśnica	172		15	183	0	183	0	183	97,9%	18	0	11	1	1
ZK Strzelin	803			815	0	815	2	813	101,2%	85	0	14	8	79
ZK Wołów	1046		48	1102	0	1102	1	1101	100,6%	0	0	66	10	38
OTZS Golina	20			18	0	18	0	18	90,0%					
ZK Nr 1 Wrocław	1384		83	1407	80	1327	3	1404	95,7%	119	158	177	23	185
szpital	59			34	2	32	0	34	57,6%					
ZK Nr 2 Wrocław	628		31	654	0	654	3	651	98,8%	69	0	29	6	41
ZK Zaręba	454		60	449	0	449	0	449	87,4%	65	0	6	4	75

OTZS - oddział tymczasowego zakwaterowania skazanych

(*) - obiekty zakwaterowania osadzonych modernizowane/remontowane lub nie posiadające pozwolenia na ich użytkowanie

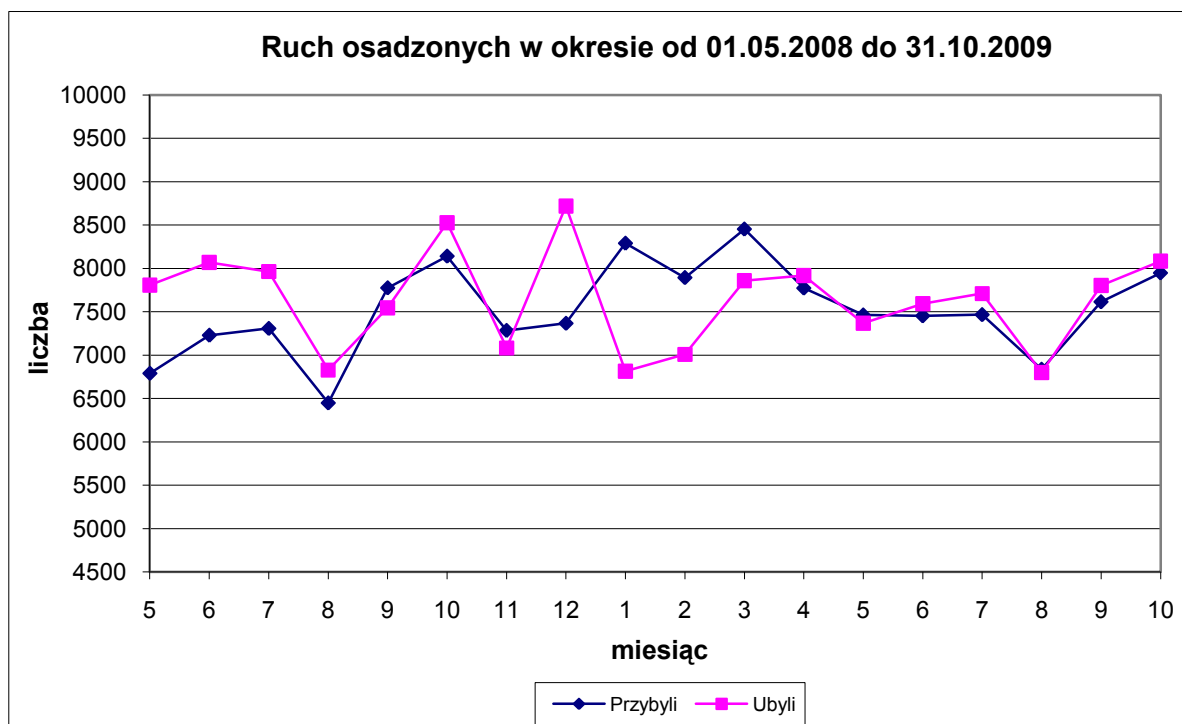
(**) - dodatkowe miejsca zakwaterowania, o których mowa w Rozporządzeniu Ministra Sprawiedliwości z dnia 19 kwietnia 2006 r. (Dz.U. Nr 65 poz.4569)

(***) - osadzeni przebywający w zakładzie leczniczym poza AŚ lub ZK, w pomieszczeniach Policji, wydani do innego państwa w charakterze świadka w toczącym się postępowaniu karnym oraz osadzeni, którzy nie powrócili do AŚ/ZK lub zbiegli

(****) - oddział ginekologiczno - położniczy filia szpitala AŚ w Bydgoszczy

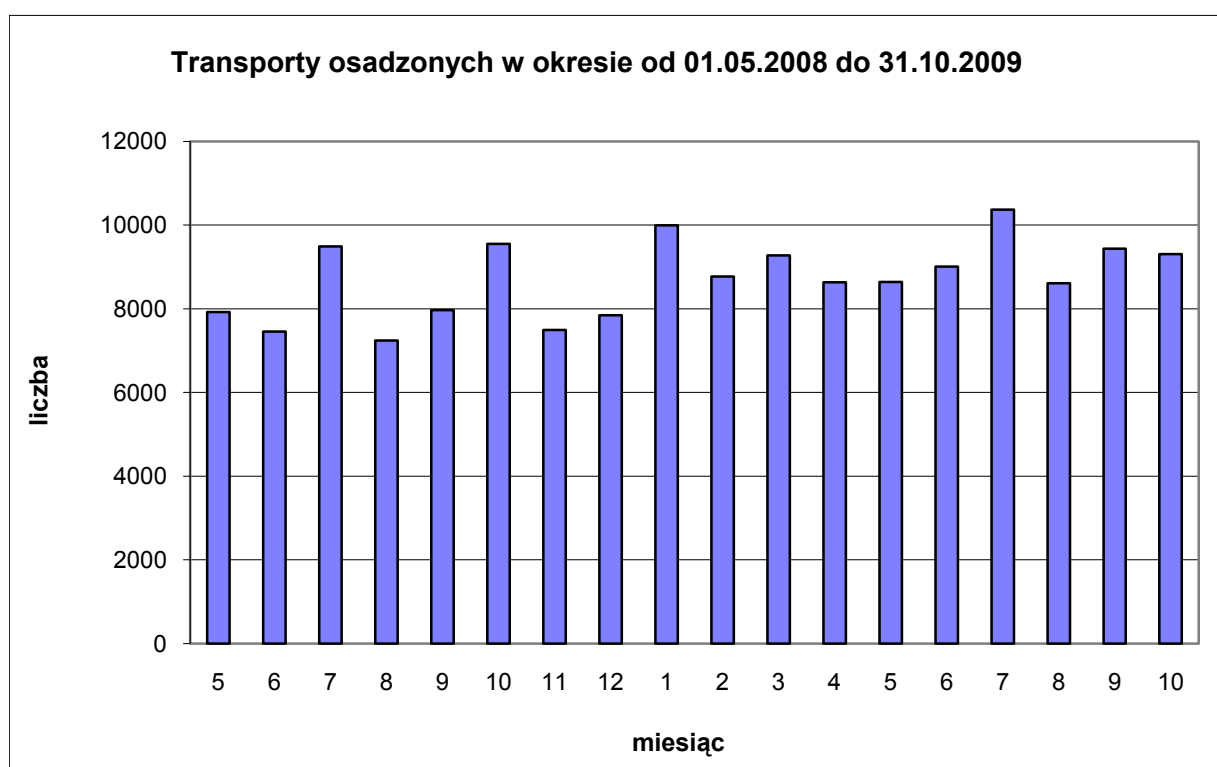
TABL. 5 Przyjęci i zwolnieni w miesiącu sprawozdawczym

Wyszczególnienie	Miesiąc :		Przyrost
	wrzesień	październik	
OGÓŁEM PRZYBYLI	7614	7947	333
tymczasowo aresztowani	1913	2101	188
skazani	5087	5254	167
ukarani	614	592	-22
OGÓŁEM UBYLI	7804	8084	280
tymczasowo aresztowani	1492	1573	81
skazani	5744	5879	135
ukarani	568	632	64



TABL. 6 Wytransportowani w miesiącu sprawozdawczym

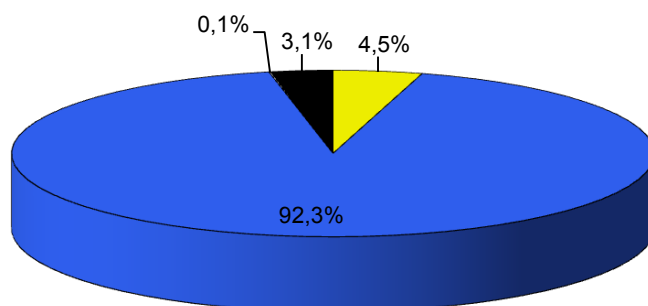
Nazwa okręgu	Ogółem	Wytransportowani	
		przez SW	przez Policję
Ogółem	9303	7534	1769
Białystok	261	207	54
Bydgoszcz	755	580	175
Gdańsk	570	462	108
Katowice	902	719	183
Koszalin	421	313	108
Kraków	733	631	102
Lublin	747	663	84
Łódź	757	650	107
Olsztyn	498	362	136
Opole	384	283	101
Poznań	675	582	93
Rzeszów	407	354	53
Szczecin	485	363	122
Warszawa	969	780	189
Wrocław	739	585	154



TABL. 7 Młodociani i dorośli w populacji osadzonych

Wyszczególnienie	Ogółem	Tymczasowo aresztowani	Skazani	Ukarani
OGÓŁEM	85313	9884	74911	518
Mężczyźni	82584	9459	72647	478
-młodociani	3823	1234	2548	41
-dorośli	78761	8225	70099	437
Kobiety	2729	425	2264	40
-młodociane	78	30	46	2
-dorośle	2651	395	2218	38

Struktura populacji osadzonych kobiet i mężczyzn w podziale na dorosłych i młodocianych stan w dniu 31.10.2009 r.



■ mężczyźni młodociani
 ■ mężczyźni dorośli
 ■ kobiety młodociane
 ■ kobiety dorośle

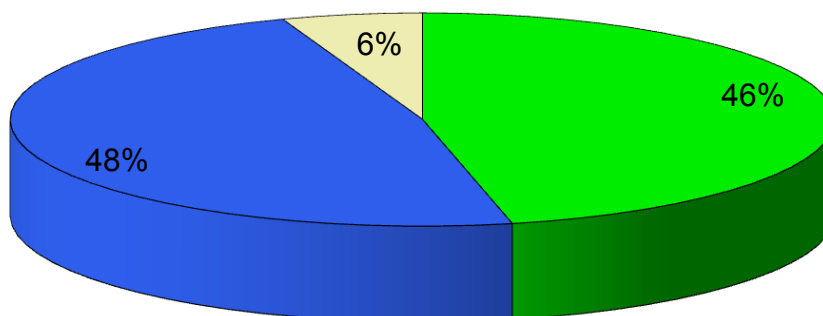
TABL. 8 Skazani i ukarani według grup i podgrup klasyfikacyjnych

Skazani i ukarani odbywający karę:	Ogółem	% populacji	Typ zakładu karnego		
			zamknięty	półotwarty	otwarty
Ogółem	75429	100,0%	36519	34897	4013
zwykłym	35081	46,5%	17984	16209	888
w systemie: programowanym	36190	48,0%	15306	17765	3119
terapeutycznym	4158	5,5%	3229	923	6
Razem - M	2637		1694	904	39
zwykłym	64	M -	37	27	0
w systemie: programowanym	2416	3,5%	1524	853	39
terapeutycznym	157		133	24	0
Razem - P	39343		16998	19672	2673
zwykłym	16730	P -	7495	8545	690
w systemie: programowanym	20461	52,2%	7939	10545	1977
terapeutycznym	2152		1564	582	6
Razem - R	33449		17827	14321	1301
zwykłym	18287	R -	10452	7637	198
w systemie: programowanym	13313	44,3%	5843	6367	1103
terapeutycznym	1849		1532	317	0

TABL. 9 Osadzeni przebywający w oddziałach terapeutycznych i ośrodkach diagnostycznych

Wyszczególnienie	Liczba
oddział terapeutyczny	3027
ośrodek diagnostyczny	425

Skazani i ukarani (mężczyźni i kobiety) wg systemu wykonywania kary



■ zwykły ■ programowany □ terapeutyczny

TABL. 10 Skazani i ukarani z grupy klasyfikacyjnej M według systemu wykonywania kary

Wyszczególnienie		Ogółem	Grupa klasyfikacyjna M		
			1	2	3
OGÓŁEM		2637	1694	904	39
Razem skazani		2594	1674	881	39
system wykonywania kary	Mężczyźni	2548	1656	853	39
	-zwykły	41	28	13	0
	-programowany	2355	1499	817	39
	-terapeutyczny	152	129	23	0
	Kobiety	46	18	28	0
	-zwykły	1	1	0	0
	-programowany	40	13	27	0
-terapeutyczny	5	4	1	0	
Razem ukarani		43	20	23	0
system wykonywania kary	Mężczyźni	41	20	21	0
	-zwykły	22	8	14	0
	-programowany	19	12	7	0
	-terapeutyczny	0	0	0	0
	Kobiety	2	0	2	0
	-zwykły	0	0	0	0
	-programowany	2	0	2	0
-terapeutyczny	0	0	0	0	

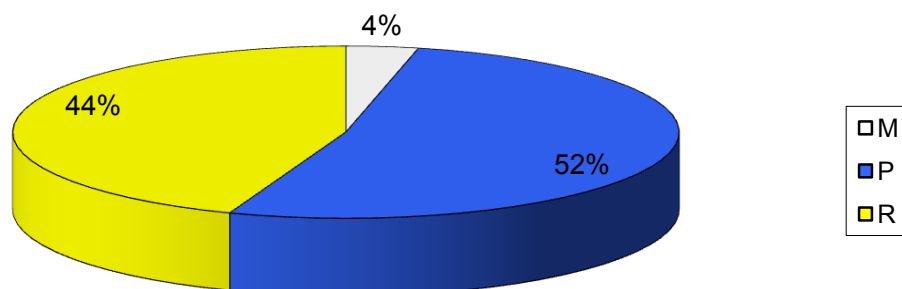
TABL. 11 Skazani i ukarani z grupy klasyfikacyjnej P według systemu wykonywania kar

Wyszczególnienie		Ogółem	Grupa klasyfikacyjna P		
			1	2	3
OGÓŁEM		39343	16998	19672	2673
Razem skazani		39095	16894	19536	2665
system wykonywania kary	Mężczyźni	37354	16532	18287	2535
	-zwykły	16150	7318	8148	684
	-programowany	19207	7766	9596	1845
	-terapeutyczny	1997	1448	543	6
	Kobiety	1741	362	1249	130
	-zwykły	363	83	279	1
	-programowany	1223	163	931	129
-terapeutyczny	155	116	39	0	
Razem ukarani		248	104	136	8
system wykonywania kary	Mężczyźni	219	95	116	8
	-zwykły	191	85	101	5
	-programowany	28	10	15	3
	-terapeutyczny	0	0	0	0
	Kobiety	29	9	20	0
	-zwykły	26	9	17	0
	-programowany	3	0	3	0
-terapeutyczny	0	0	0	0	

TABL. 12 Skazani i ukarani z grupy klasyfikacyjnej R według systemu wykonywania kary

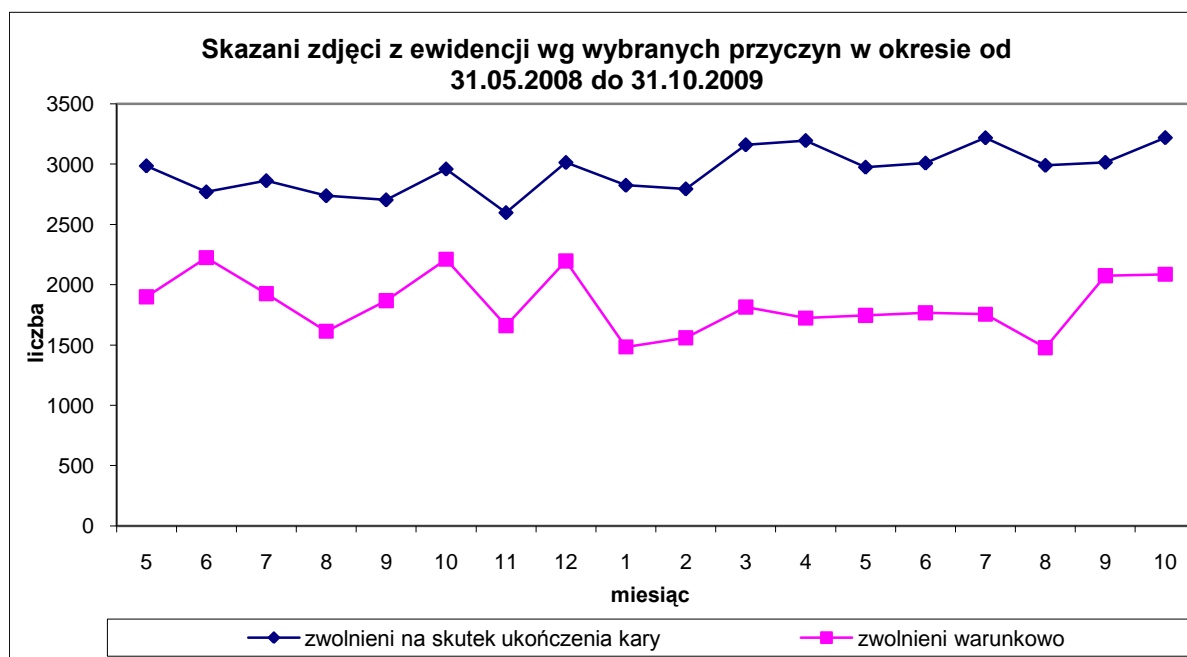
Wyszczególnienie		Ogółem	Grupa klasyfikacyjna R		
			1	2	3
OGÓŁEM		33449	17827	14321	1301
Razem skazani		33222	17700	14224	1298
system wykonywania kary	Mężczyźni	32745	17545	13941	1259
	-zwykły	17997	10305	7497	195
	-programowany	12978	5771	6143	1064
	-terapeutyczny	1770	1469	301	0
	Kobiety	477	155	283	39
	-zwykły	99	42	57	0
	-programowany	303	53	211	39
-terapeutyczny	75	60	15	0	
Razem ukarani		227	127	97	3
system wykonywania kary	Mężczyźni	218	125	90	3
	-zwykły	185	105	77	3
	-programowany	30	18	12	0
	-terapeutyczny	3	2	1	0
	Kobiety	9	2	7	0
	-zwykły	6	0	6	0
	-programowany	2	1	1	0
-terapeutyczny	1	1	0	0	

Skazani i ukarani (mężczyźni i kobiety) wg grup klasyfikacyjnych



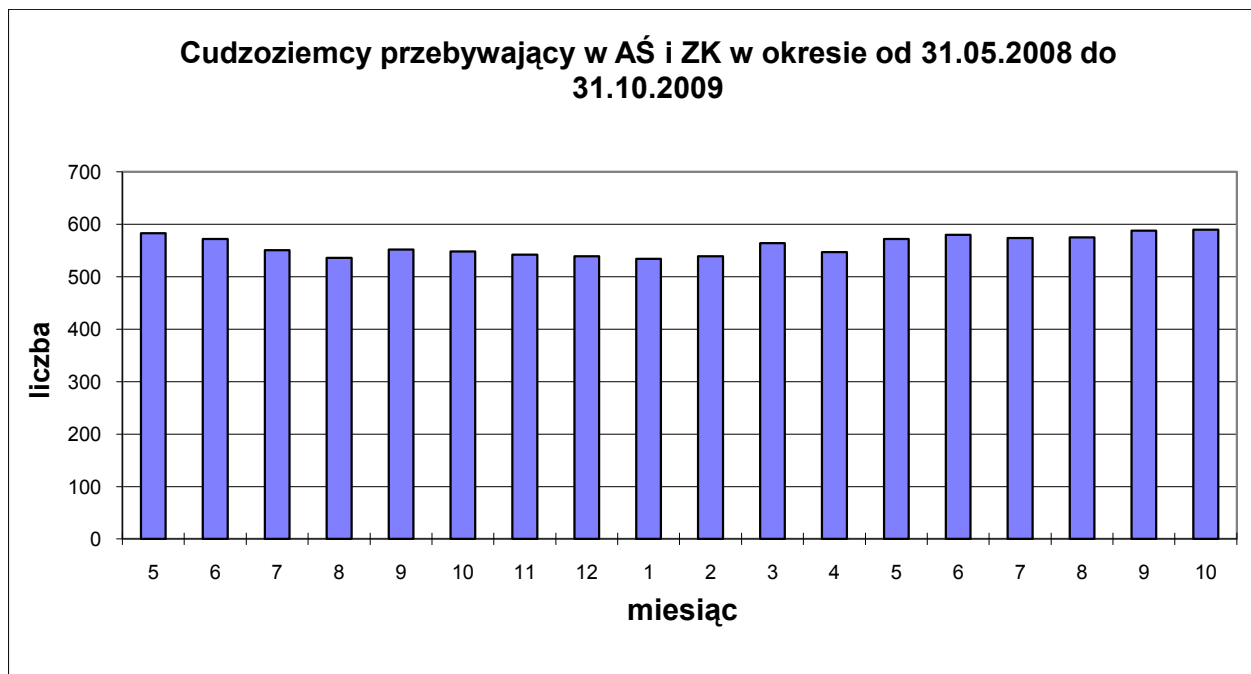
TABL.13 Tymczasowo aresztowani , skazani i ukarani zdjęci z ewidencji
w miesiącu sprawozdawczym

Wyszczególnienie	wrzesień	październik	Przyrost
Ogółem	7804	8084	280
- zwolnieni na mocy decyzji organu prowadzącego postępowanie karne	1577	1680	103
- tymczasowo aresztowani	1424	1509	85
- skazani	130	137	7
- ukarani	23	34	11
- zwolnieni na skutek ukończenia kary (upływ terminu TA)	3572	3840	268
- tymczasowo aresztowani	62	58	-4
- skazani	3014	3219	205
- ukarani	496	563	67
- warunkowo przedterminowo zwolnieni	2074	2086	12
- zwolnieni na skutek uiszczeniu grzywny	274	220	-54
- skazani	227	189	-38
- ukarani	47	31	-16
- zwolnieni na przerwę w odbywaniu kary	254	208	-46
- skazani	254	208	-46
- ukarani	0	0	0
- zmarli	11	12	1
- tymczasowo aresztowani	2	2	0
- skazani	9	10	1
- ukarani	0	0	0
- zdjęci z innych powodów	42	38	-4
- tymczasowo aresztowani	4	4	0
- skazani	36	30	-6
- ukarani	2	4	2



TABL. 14 Cudzoziemcy przebywający w AŚ i ZK w dniu 31.10.2009 r.

L.p	Obywatelstwo	RAZEM	Tymcz. areszt.	Skazani	Ukarani	L.p	Obywatelstwo	RAZEM	Tymcz. areszt.	Skazani	Ukarani
	RAZEM	590	314	276	0	28	Łotwa	7	4	3	
1	Afganistan	2	2			29	Macedonia	2	1	1	
2	Algieria	3	2	1		30	Maroko	2	1	1	
3	Armenia	29	6	23		31	Mołdawia	6	1	5	
4	Australia	1	1			32	Mongolia	4	2	2	
5	Austria	1	1			33	Niemcy	32	14	18	
6	Azerbejdżan	5	4	1		34	Nigeria	10	7	3	
7	Belgia	1	1			35	Pakistan	3	1	2	
8	Białoruś	38	14	24		36	Paragwaj	2	2		
9	Bułgaria	40	26	14		37	Portugalia	2	1	1	
10	Chiny	3	3			38	Rosja	51	24	27	
11	Chorwacja	3	2	1		39	Rumunia	43	31	12	
12	Czechy	13	6	7		40	Serbia	2	1	1	
13	Dania	2	1	1		41	Słowacja	4	3	1	
14	Estonia	1	1			42	Sri Lanka	1		1	
15	Francja	2	1	1		43	Syria	1		1	
16	Grecja	2	1	1		44	Szwajcaria	1	1		
17	Gruzja	24	20	4		45	Szwecja	4	2	2	
18	Hiszpania	1		1		46	Turcja	7	2	5	
19	Holandia	11	9	2		47	Turkmenistan	1		1	
20	Iran	1		1		48	Ukraina	129	47	82	
21	Izrael	4	3	1		49	USA	1		1	
22	Jordania	1	1			50	Uzbekistan	1	1		
23	Kamerun	3	3			51	Węgry	2	1	1	
24	Kazachstan	3		3		52	Wielka Brytania	11	10	1	
25	Kolumbia	5	5			53	Wietnam	20	15	5	
26	Kongo	1	1			54	Włochy	1	1		
27	Litwa	34	25	9		55	Bezpaństwowiec	6	2	4	



TABL. 15 Skazani i ukarani przebywający na przerwie w wykonaniu kary z powodu określonego w kodeksie karnym wykonawczym z 1969 i 1997 roku

Wyszczególnienie	Liczba	
	skazani i ukarani przebywający na przerwie w wykonaniu kary	w tym skazani i ukarani którym upłynął termin stawienia się do odbycia kary
kodeks karny wykonawczy z 1969 r.		
-art. 65 § 1 - "Wykonanie kary pozbawienia wolności w wypadku choroby psychicznej lub innej ciężkiej choroby uniemożliwiającej wykonanie kary sąd odracza do czasu ustania przeszkody"	6	6
-art. 68 § 1 - "Sąd penitencjarny udziela przerwy w odbywaniu kary pozbawienia wolności w wypadku określonym w art. 65 § 1 do czasu wyzdrowienia, a poza tym może udzielić przerwy na okres do roku, jeżeli przemawia za tym szczególny interes społeczny albo ważne względy zdrowotne lub rodzinne."	32	31
kodeks karny wykonawczy z 1997 r.		
- art. 150 § 1- "Wykonanie kary pozbawienia wolności w wypadku choroby psychicznej lub innej ciężkiej choroby uniemożliwiającej wykonywanie tej kary sąd odracza do czasu ustania przeszkody."	113	24
- art.153 § 2- "Sąd penitencjarny może udzielić przerwy w wykonaniu kary, jeżeli przemawiają za tym ważne względy zdrowotne, rodzinne lub osobiste..."	2363	723

TABL. 16 Tymczasowo aresztowani po wyroku sądu I instancji oraz skazani i ukarani, wobec których zastosowano tymczasowe aresztowanie w innej sprawie

Wyszczególnienie	
Tymczasowo aresztowani po wyroku sądu I instancji	456
Skazani i ukarani, wobec których zastosowano tymczasowe aresztowanie w innej sprawie	1615

TABL.17 Orzeczenia oczekujące na wykonanie

Wyszczególnienie	
Orzeczenia oczekujące na wykonanie	42356
Osoby, których orzeczenia dotyczą	36287
Osoby, które nie stawiły się do odbycia kary pomimo upływu terminu	32536

TABL. 18 Osadzeni zakwalifikowani jako wymagający osadzenia w wyznaczonym oddziale lub celi aresztu śledczego lub zakładu karnego typu zamkniętego w warunkach zapewniających wzmożoną ochronę społeczeństwa i bezpieczeństwo aresztu lub zakładu (tzw. "niebezpieczni")

Wyszczególnie	" Niebezpieczni "		
	w miesiącu sprawozdawczym		stan w dniu 31.10.2009r
	liczba zakwalifikowań do niebezpiecznych	liczba odwołań zakwalifikowanych do niebezpiecznych	
Ogółem	33	23	341
Razem tymczasowo aresztowani	19	7	88
kobiety	0	0	0
mężczyźni	19	7	88
Razem skazani	14	16	253
kobiety	0	0	0
mężczyźni	14	16	253

TABL. 19 Skazani na karę dożywotniego pozbawienia wolności wg stanu w dniu 31.10.2009r.

Wyszczególnienie	Ogółem	wyrok prawomocny	wyrok nieprawomocny
Ogółem	275	254	21
kobiety	8	7	1
mężczyźni	267	247	20

TABL 20 Tymczasowo aresztowani i skazani zakwalifikowani jako wymagający osadzenia w wyznaczonym oddziale lub celi aresztu śledczego lub zakładu karnego typu zamkniętego w warunkach zapewniających wzmożoną ochronę społeczeństwa i bezpieczeństwo aresztu lub zakładu (tzw. "niebezpieczni") oraz skazani na karę dożywotniego pozbawienia wolności w podziale na okręgi

Nazwa okręgu	" Niebezpieczni "		Przyrost	Skazani na karę dożywotniego pozbawienia wolności		Przyrost
	stan w dniu:			stan w dniu:		
	30.09.2009	31.10.2009		30.09.2009	31.10.2009	
Ogółem	331	341	10	275	275	0
Białystok	14	14	0	11	11	0
Bydgoszcz	32	30	-2	18	17	-1
Gdańsk	29	33	4	19	20	1
Katowice*	27	27	0	17	19	2
Koszalin	4	4	0	16	17	1
Kraków	18	24	6	13	15	2
Lublin	13	13	0	6	6	0
Łódź	29	27	-2	36	33	-3
Olsztyn	11	14	3	13	12	-1
Opole	2	2	0	22	22	0
Poznań	27	29	2	19	20	1
Rzeszów	10	10	0	11	10	-1
Szczecin	16	15	-1	11	11	0
Warszawa	79	79	0	27	26	-1
Wrocław	20	20	0	36	36	0

TABL. 21 Zatrudnienie odpłatne osadzonych

Miejsce zatrudnienia	Stan w dniu		Przyrost:
	30.09.2009	31.10.2009	
OGÓŁEM	16344	16530	186
w tym tymczasowo aresztowani	159	196	37
- przywieszne przedsiębiorstwa przemysłowe	1207	1233	26
- przywieszne spółki akcyjne lub spółki z o.o.	0	0	0
- przywieszne gospodarstwa pomocnicze	1002	1000	-2
- produkcja nakładcza	118	90	-28
- kontrahenci pozawieszni	5820	5505	-315
- umowa o pracę	37	50	13
- umowa zlecenie, umowa o dzieło	10	10	0
- inna podstawa prawna	0	0	0
- prace porządkowe oraz pomocnicze wykonywane na rzecz jednostek organizacyjnych SW	8150	8642	492
- prace porządkowe oraz pomocnicze wykonywane na rzecz jednostek organizacyjnych SW w przeliczeniu na pełnozatrudnionych	6418	6766	348

TABL. 22 Skazani i ukarani zatrudnieni nieodpłatnie

Wyszczególnienie	Stan w dniu		Przyrost:	
	30.09.2009	31.10.2009		
Niezatrudnieni oraz zatrudnieni nieodpłatnie	59222	59095	-127	
w tym zatrudnieni nieodpłatnie przy	- pracach publicznych	2487	2229	-258
	- prace na cele charytatywne	483	494	11
	- pracach porządkowych oraz pomocniczych na rzecz jednostek organizacyjnych SW:			
	- art.123a § 1 kkw	3380	3261	-119
- art.123a § 2 kkw	2934	2704	-230	
niezatrudnieni z powodu	- przebywania poza terenem AŚ , ZK*	210	220	10
	- drugiej sprawy śledczej**	2898	2866	-32
	- niezdolności do pracy***	4634	4648	14
	- braku pracy	21251	21249	-2
	- z innych przyczyn	20945	21424	479

* - ucieczki , niepowroty z przepustek , publiczne zakłady opieki zdrowotnej , pomieszczenia policji

** - skazani , którym zastosowanie tymczasowego aresztowania w drugiej sprawie uniemożliwia zatrudnienie

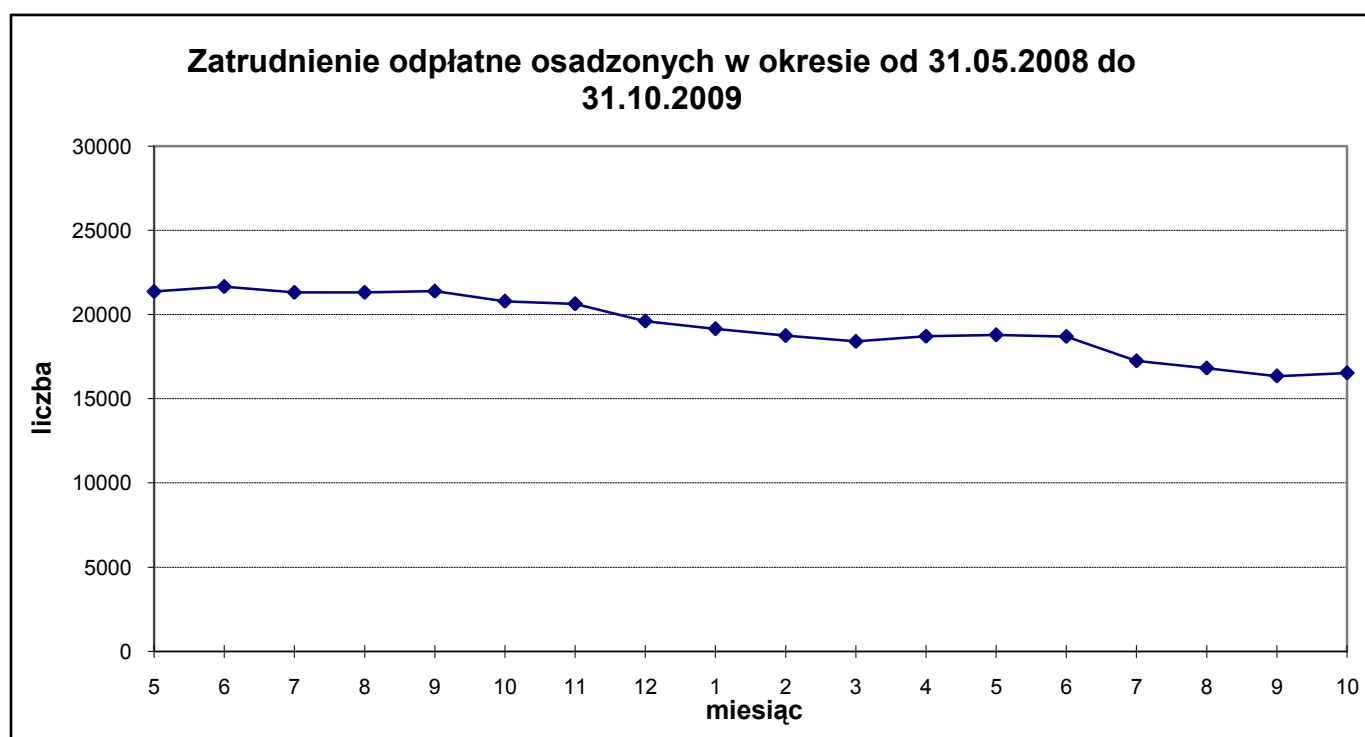
*** - trwale lub czasowo niezdolni do pracy , przebywający w szpitalu lub w izbie chorych, zakwalifikowani na oddział terapeutyczny

TABL. 23 Osadzeni zobowiązani do świadczeń alimentacyjnych we wrześniu 2009 r.

Zobowiązani	Liczba zobowiązanych		Liczba potrąceń	Kwota potrąceń (w zł)	Średnia rata aliment. (w zł)
	Ogółem	w tym zatrudnieni			
Z mocy wyroku	13530	4758	4826	647572,39	134,18

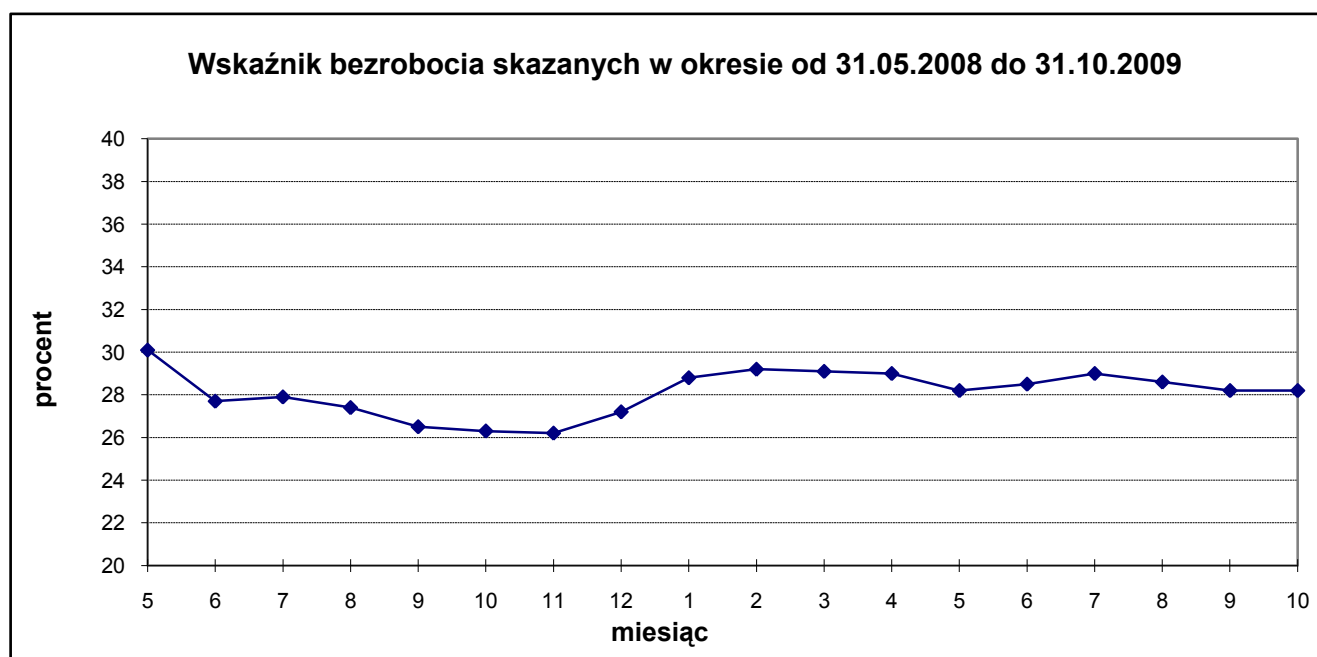
TABL. 24 Powszechność zatrudnienia i wskaźnik bezrobocia wg okręgów, stan ewidencyjny na dzień 31.10.2009 r.

Nazwa okręgu	Skazani i ukarani ogółem	z tego				Pow - szechność zatrudnienia [(3+4)/2]	Wskaźnik bezrobocia (6/2)
		zatrudnieni		niezatrudnieni			
		odpłatnie	nieodpłatnie	ogółem	w tym z braku pracy		
1	2	3	4	5	6	7	8
Ogółem	75429	16334	8688	50407	21249	33,2%	28,2%
Białystok	3267	591	436	2240	1498	31,4%	45,9%
Bydgoszcz	6290	1119	798	4373	1917	30,5%	30,5%
Gdańsk	4129	797	510	2822	846	31,7%	20,5%
Katowice	7291	1702	549	5040	1032	30,9%	14,2%
Koszalin	4114	1177	286	2651	1228	35,6%	29,8%
Kraków	5182	925	590	3667	987	29,2%	19,0%
Lublin	3406	633	592	2181	1058	36,0%	31,1%
Łódź	5302	1360	442	3500	941	34,0%	17,7%
Olsztyn	4591	576	1006	3009	1862	34,5%	40,6%
Opole	4487	1068	578	2841	1934	36,7%	43,1%
Poznań	6265	2139	591	3535	1433	43,6%	22,9%
Rzeszów	3620	801	603	2216	1280	38,8%	35,4%
Szczecin	4613	926	579	3108	1698	32,6%	36,8%
Warszawa	5769	1169	435	4165	1001	27,8%	17,4%
Wrocław	7103	1351	693	5059	2534	28,8%	35,7%



TABL. 25 Powszechność zatrudnienia i wskaźnik bezrobocia skazanych i ukaranych

Wyszczególnienie	Stan w dniu		Przyrost
	30.09.2009	31.10.2009	
Skazani i ukarani ogółem	75407	75429	22
- zatrudnienie odpłatne i nieodpłatne	25469	25022	-447
% powszechności zatrudnienia	33,8%	33,2%	-0,6%
- niezatrudnieni z braku pracy	21251	21249	-2
wskaźnik bezrobocia w %	28,2%	28,2%	0,0%



TABL. 26 Zatrudnienie odpłatne osadzonych we wrześniu 2009 r. według okręgów

Nazwa okręgu	Liczba zatrudnionych			Liczba rob/godz. (w tys.)	Fundusz płac brutto (w zł)	rubr. 4 w przeliczeniu na pełne etaty **	Średnia płaca (w zł) (5/1)	Średnia stawka za rob/g (w zł) (5/4)	Średni czas pracy osadzonego (w godz.) (4/1)
	Ogółem (*)	z tego :							
		tymczas. areszt.	skazani ukarani						
0	1	2	3	4	5	6	7	8	9
Ogółem	18362	225	18137	2248,01	9328280,13	12773	508,02	4,15	122,43
Białystok	667	0	667	78,45	311339,53	446	466,78	3,97	117,62
Bydgoszcz	1281	0	1281	162,30	632065,99	922	493,42	3,89	126,70
Gdańsk	989	57	932	114,65	457809,52	651	462,90	3,99	115,93
Katowice	1915	48	1867	236,73	1028497,90	1345	537,07	4,34	123,62
Koszalin	1316	1	1315	170,35	698244,45	968	530,58	4,10	129,45
Kraków	997	8	989	124,38	535589,40	707	537,20	4,31	124,75
Lublin	647	0	647	79,90	347046,81	454	536,39	4,34	123,49
Łódź	1517	19	1498	190,81	785730,19	1084	517,95	4,12	125,78
Olsztyn	705	0	705	81,36	321535,02	462	456,08	3,95	115,40
Opole	1141	0	1141	146,77	642179,28	834	562,82	4,38	128,63
Poznań	2210	23	2187	259,90	1090940,94	1477	493,64	4,20	117,60
Rzeszów	894	1	893	104,78	437087,26	595	488,91	4,17	117,20
Szczecin	1062	13	1049	129,38	542594,21	735	510,92	4,19	121,83
Warszawa	1377	22	1355	178,30	687644,51	1013	499,38	3,86	129,48
Wrocław	1644	33	1611	189,95	809975,12	1079	492,69	4,26	115,54

* - liczba osób figurujących na liście płac

** - stosunek liczby przepracowanych roboczogodzin do normatywnej liczby godzin jakie osadzony powinien przepracować w ciągu miesiąca normatyw za wrzesień = 176 godziny

TABL. 27 Zatrudnienie osadzonych we wrześniu 2009 r. według miejsc zatrudnienia

Nazwa rejonu	Liczba zatrudnionych			Liczba rob/godz. (w tys.)	Fundusz płac brutto (w zł)	rubr. 4 w przeliczeniu na pełne etaty **	Średnia płaca (w zł) (5/1)	Średnia stawka za rob/g (w zł) (5/4)	Średni czas pracy osadzonego (w godz.) (4/1)
	Ogółem (*)	z tego :							
		tymczas. areszt.	skazani ukarani						
0	1	2	3	4	5	6	7	8	9
ZATRUDNIENIE ODPLATNE									
Ogółem zatrudnienie odpłatne	18362	225	18137	2248,01	9328280,13	12773	508,02	4,15	122,43
przyw. przedsiębior. przemysłowe	1301	3	1298	169,00	715492,10	960	549,96	4,23	129,90
przyw.spółki akcyjne lub z o.o.	0	0	0	0,00	0,00	0	0,00	0,00	0,00
przyw. gosp. pomocnicze	1148	8	1140	149,01	617860,62	847	538,21	4,15	129,80
produkcja nakładcza	129	25	104	14,88	50103,98	85	388,40	3,37	115,35
kontrahenci pozawęzian.	6637	14	6623	861,52	3811466,59	4895	574,28	4,42	129,81
umowa o pracę	41	0	41	7,16	31831,49	41	776,38	4,45	174,63
prace porząd. oraz pomocnicze na rzecz jednostek organizacyjnych SW	9106	175	8931	1046,44	4101525,35	5946	450,42	3,92	114,92
ZATRUDNIENIE NIEODPLATNE									
Ogółem zatrud. nieodpłatne	11130	363	10767	827,37		4680			74,3
prace porządk. oraz pomoc.									
- art.123a § 1 kkw	4114	204	3910	176,21		1001			42,8
- art.123a § 2 kkw	3525	154	3371	281,76		1601			79,9
prace publiczne	2920	5	2915	306,30		1740			104,9
prace na cele charytatywne	571	0	571	63,10		338			110,5
INNE FORMY ZATRUDNIENIA ODPLATNEGO									
umowa o dzieło, umowa zlecenie	10	0	10		7611,99		761,20		
inna podstawa prawna	0	0	0		0,00		0,00		

* - liczba osób figurujących na liście płac

** - stosunek liczby przepracowanych roboczogodzin do normatywnej liczby godzin jakie osadzony powinien przepracować w ciągu miesiąca normatyw za wrzesień = 176 godziny

TABL. 28 Zestawienie wypadków nadzwyczajnych najistotniejszych dla oceny stanu bezpieczeństwa

Wyszczególnienie	Październik 2009 r.		01.01 - 31.10.09 r.	
	Liczba wypadków	Liczba uczestn.	Liczba wypadków	Liczba uczestn.
1. UCIECZKI DOKONANE	21	23	215	236
Z TERENU	0	0	8	8
- aresztu śledczego	0	0	2	2
- zakładu karnego zamkniętego	0	0	0	0
- zakładu karnego półotwartego	0	0	0	0
- zakładu karnego otwartego	0	0	6	6
SPOD KONWOJU SW	0	0	4	4
- uzbrojonego:				
- w pełnym systemie konwojowania	0	0	0	0
- w zmniejszonym systemie konwojowania	0	0	0	0
- nieuzbrojonego	0	0	4	4
Z ZATRUDNIENIA ZEWNĘTRZNEGO	21	23	203	224
- w pełnym systemie konwojowania	0	0	0	0
- w zmniejszonym systemie konwojowania	0	0	1	2
- bez konwojenta	21	23	202	222
2. ZBIOROWE WYSTĄPIENIA	1	5	9	316
CZYNNE	1	5	4	29
- bunt	0	0	0	0
- zakłócenie bezpieczeństwa	0	0	0	0
- inne	1	5	4	29
BIERNE	0	0	5	287
- odmowa przyjmowania posiłków	0	0	5	287
- odmowa wykonywania pracy	0	0	0	0
- inne	0	0	0	0
SAMOUSZKODZENIA	0	0	0	0
3. INNE WYPADKI	29	63	250	757
- wzięcie zakładnika	0	0	0	0
na skutek działania f-sza lub innej osoby	0	0	1	7
- napaść na jednostkę organizacyjną lub konwój	0	0	0	0
- miejscowe zagrożenie:				
- klęska żywiołowa	0	0	7	0
- pożar	2	4	19	19
- inne	0	0	5	4
- groźne zakłócenie bezpieczeństwa	0	0	10	27
- napaść na funkcjonariusza:				
- w służbie	6	6	58	59
- poza służbą	2	2	26	47
- użycie broni palnej lub psa służbowego:				
- prawo użycia	0	0	0	0
- nie zachowanie zasad bezpieczeństwa	0	0	3	2
- drastyczne przejawy podkultury więziennej:				
- zgwałcenie osadzonego	1	3	10	24
- znęcanie się nad osadzonym	10	34	54	165
- pobicie skutkujące ciężkim uszk. ciała	8	14	51	100
- zachorowanie osadzonych, funkcjonariuszy	0	0	6	303
OGÓŁEM	51	91	474	1309

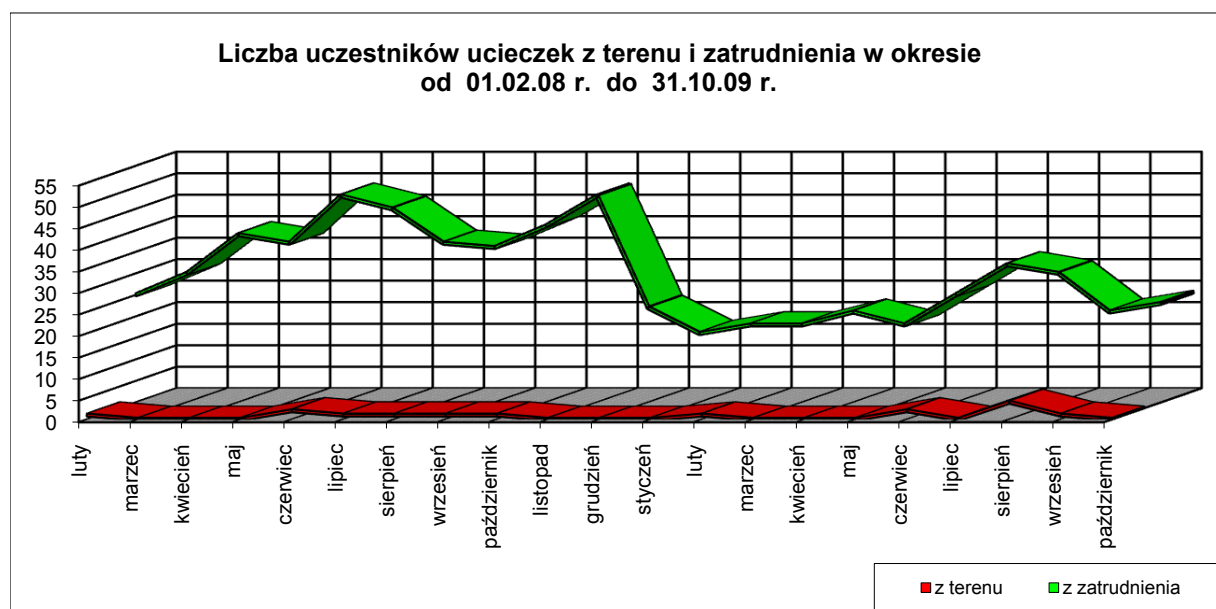
TABL. 29 Pozostałe wypadki nadzwyczajne

Wyszczególnienie	Październik 2009 r.		01.01 - 31.10.09 r.	
	Liczba wypadków	Liczba uczestn.	Liczba wypadków	Liczba uczestn.
OGÓŁEM	356	351	3713	3629
- ujawnienie środków zagraż. bezp. lub porządkowi	79	0	851	0
- próba samobójcza	24	24	223	223
- pobicie osadzonego	65	137	646	1401
- zgon osadzonego	13	13	106	107
- samouszkodzenie osadzonego	175	177	1876	1887
- ucieczka lub usiłowanie ucieczki:				
- z konwoju Policji	0	0	11	11
- z konwoju innych służb lub z innych miejsc	0	0	0	0

TABL. 30 Osadzeni, którzy dokonali ucieczki, ujęci i nieujęci w okresie od 01.01.09 r. do 31.10.09 r.

Wyszczególnienie	Nie ujęci	Ujęci przez:			Zgłosili się	
		SW	Policję	Inne		
OGÓŁEM	236	127	23	72	1	13
Z TERENU	8	1	3	4	0	0
- aresztu śledczego	2	0	1	1	0	0
- zakładu karnego zamkn.	0	0	0	0	0	0
- zakładu karnego półotw.	0	0	0	0	0	0
- zakładu karnego otwartego	6	1	2	3	0	0
SPOD KONWOJU SW	6	4	1	0	0	1
- uzbrojonego:	0	0	0	0	0	0
- w pełnym sys.konw.	0	0	0	0	0	0
- w zmn. sys.konw.	2	2	0	0	0	0
- nieuzbrojonego	4	2	1	0	0	1
Z ZATRUDNIENIA	222	122	19	68	1	12
- w pełnym syst. konwoj.	0	0	0	0	0	0
- w zmniejsz. syst. konwoj.	0	0	0	0	0	0
- bez konwojenta	222	122	19	68	1	12

Liczba uczestników ucieczek z terenu i zatrudnienia w okresie od 01.02.08 r. do 31.10.09 r.



TABL. 31 Przygotowanie ucieczki i usiłowanie jej dokonania

Wyszczególnienie	Październik 2009 r.				01.01 - 31.10.09 r.			
	Usiłowanie ucieczki		Przygotow. ucieczki		Usiłowanie ucieczki		Przygotow. ucieczki	
	Liczba ucieczek	Liczba uczestn.	Liczba ucieczek	Liczba uczestn.	Liczba ucieczek	Liczba uczestn.	Liczba ucieczek	Liczba uczestn.
OGÓŁEM	0	0	0	0	6	7	2	6
Z TERENU	0	0	0	0	4	5	2	6
- aresztu śledczego	0	0	0	0	2	2	1	4
- zakładu karnego zamkniętego	0	0	0	0	1	2	1	2
- zakładu karnego półotwartego	0	0	0	0	1	1	0	0
- zakładu karnego otwartego	0	0	0	0	0	0	0	0
KONWOJU SW	0	0	0	0	2	2	0	0

TABL. 32 Ucieczki z terenu jednostki typu zamkniętego

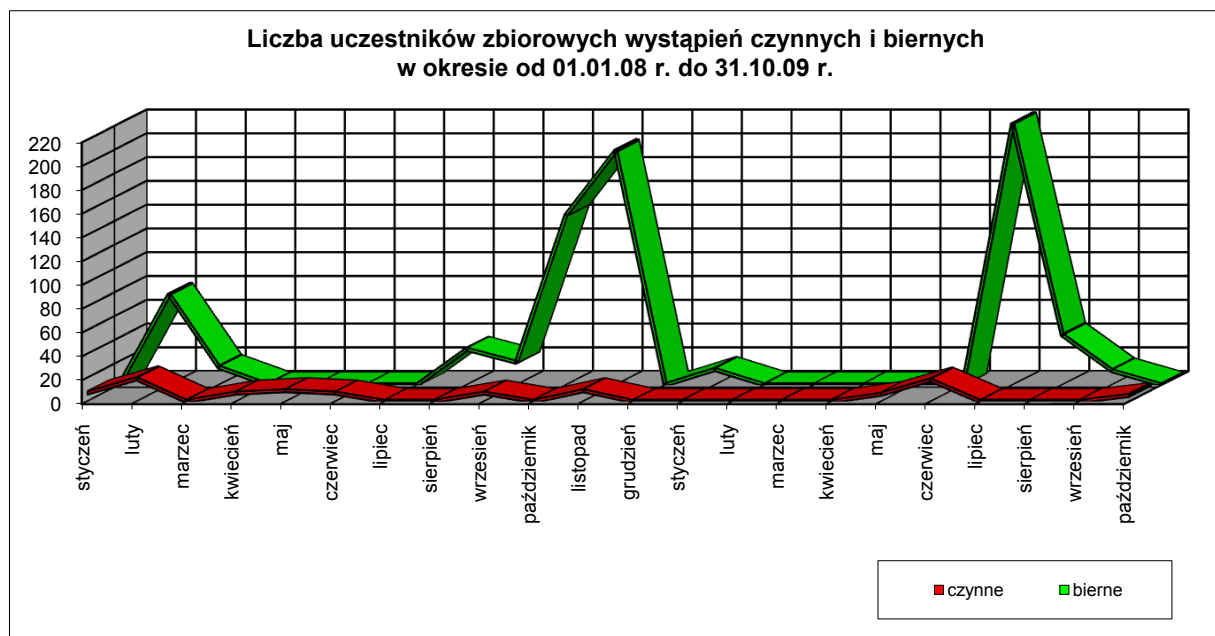
Nazwa jednostki	Październik 2009 r.				01.01 - 31.10.09 r.			
	Liczba ucieczek	Liczba uczestników	z tego:		Liczba ucieczek	Liczba uczestników	z tego:	
			tymcz. areszt.	skazani ukarani			tymcz. areszt.	skazani ukarani
OGÓŁEM	0	0	0	0	2	2	1	1
OISW KATOWICE	0	0	0	0	1	1	0	1
1. AŚ Mysłowice					1	1	0	1
OISW POZNAŃ	0	0	0	0	1	1	1	0
1. AŚ Nowa Sól					1	1	1	0

TABL. 33 Ucieczki z terenu jednostki typu półotwartego

Nazwa jednostki	Październik 2009 r.		01.01 - 31.10.09 r.	
	Liczba ucieczek	Liczba uczestników	Liczba ucieczek	Liczba uczestników
OGÓŁEM	0	0	0	0
	0	0	0	0

TABL. 34 Ucieczki z terenu jednostki typu otwartego

Nazwa jednostki	Październik 2009 r.		01.01 - 31.10.09 r.	
	Liczba ucieczek	Liczba uczestników	Liczba ucieczek	Liczba uczestników
OGÓŁEM	0	0	6	6
OISW ŁÓDŹ	0	0	2	2
1. OTZS Sulejów			2	2
OISW OPOLE	0	0	1	1
1. OZ Przywary			1	1
OISW POZNAŃ	0	0	1	1
1. OZ Nr 2 Rosnowo			1	1
OISW RZESZÓW	0	0	1	1
1. OZ Moszczaniec			1	1
OISW WARSZAWA	0	0	1	1
1. OZ Popowo			1	1



TABL. 35 Zbiorowe wystąpienia czynne

Nazwa jednostki	Październik 2009 r.				01.01 - 31.10.09 r.			
	Liczba wystąpień	Liczba uczestników	z tego:		Liczba wystąpień	Liczba uczestników	z tego:	
			tymcz. areoszt.	skazani ukarani			tymcz. areoszt.	skazani ukarani
OGÓŁEM	1	5	0	5	4	29	0	29
OISW BYDGOSZCZ	0	0	0	0	1	12		12
1. ZK Włocławek					1	12		12
OISW KOSZALIN	0	0	0	0	1	6		6
1. ZK Czarne					1	6		6
OISW WARSZAWA	0	0	0	0	1	6		6
1. ZK Siedlce					1	6		6
OISW WROCŁAW	1	5		5	1	5		5
1. ZK Strzelin	1	5		5	1	5		5

TABL. 36 Zbiorowe wystąpienia biernie

Nazwa jednostki	Październik 2009 r.				01.01 - 31.10.09 r.			
	Liczba wystąpień	Liczba uczestników	z tego:		Liczba wystąpień	Liczba uczestników	z tego:	
			tymcz. areoszt.	skazani ukarani			tymcz. areoszt.	skazani ukarani
OGÓŁEM	0	0	0	0	4	287	23	264
OISW GDAŃSK	0	0	0	0	1	13	0	13
1. AŚ Wejherowo					1	13		13
OISW KATOWICE	0	0	0	0	2	31		31
1. ZK Wojkowice					2	31		31
OISW LUBLIN	0	0	0	0	1	23	23	
1. AŚ Lublin					1	23	23	
OISW WROCŁAW	0	0	0	0	1	220		220
1. ZK Zaręba					1	220		220

TABL. 37 Zbiorowe samouszkodzenia

Nazwa jednostki	Październik 2009 r.				01.01 - 31.10.09 r.			
	Liczba wypadków	Liczba uczestników	z tego:		Liczba wypadków	Liczba uczestników	z tego:	
			tymcz. areszt.	skazani ukarani			tymcz. areszt.	skazani ukarani
OGÓŁEM	0	0	0	0	0	0	0	0

TABL. 38 Ucieczki z zatrudnienia zewnętrznego - w pełnym systemie konwojowania

Nazwa jednostki	Październik 2009 r.		01.01 - 31.10.09 r.	
	Liczba ucieczek	Liczba uczestników	Liczba ucieczek	Liczba uczestników
OGÓŁEM	0	0	0	0

TABL. 39 Ucieczki z zatrudnienia zewnętrznego - w zmniejszonym systemie konwojowania

Nazwa jednostki	Październik 2009 r.		01.01 - 31.10.09 r.	
	Liczba ucieczek	Liczba uczestników	Liczba ucieczek	Liczba uczestników
OGÓŁEM	0	0	1	2
OISW GDAŃSK	0	0	1	2
1. ZK Kwidzyń			1	2

TABL. 40 Uciezki z zatrudnienia zewnętrznego - bez konwojenta

Nazwa jednostki	Październik 2009 r.		01.01 - 31.10.09 r.	
	Liczba uciezek	Liczba uczestników	Liczba uciezek	Liczba uczestników
OGÓLEM	21	23	202	222
OISW BIAŁYSTOK	4	4	22	24
1. AŚ Suwałki	1	1	1	1
2. ZK Białystok	1	1	14	14
3. ZK Czerwony Bór	2	2	7	9
OISW BYDGOSZCZ	0	0	2	4
1. ZK Grudziądz Nr 1			1	1
2. ZK Grudziądz Nr 2			1	3
OISW GDAŃSK	1	1	6	6
1. AŚ Gdańsk			1	1
2. AŚ Elbląg			1	1
3. AŚ Wejherowo	1	1	1	1
4. ZK Gdańsk Przeróbka			1	1
5. ZK Kwidzyń			2	2
OISW KATOWICE	3	3	41	41
1. ZK Cieszyn			1	1
2. ZK Herby			4	4
3. ZK Jastrzębie Zdr.	1	1	18	18
4. ZK Lubliniec			1	1
5. ZK Racibórz			1	1
6. ZK Wojkowice	2	2	8	8
7. ZK Zabrze			8	8
OISW KOSZALIN	2	3	16	17
1. AŚ Słupsk			1	1
2. AŚ Złotów			1	1
3. ZK Koszalin			4	4
4. ZK Stare Borne			4	4
5. OZ Ustka	2	3	6	7
OISW KRAKÓW	0	0	7	8
1. AŚ Kielce			2	2
2. ZK Tarnów			1	1
3. ZK Tarnów Mościce			1	1
4. ZK Nowy Sącz			2	2
5. ZK Nowy Wiśnicz			1	2
OISW LUBLIN	0	0	7	7
1. AŚ Krasnystaw			3	3
2. AŚ Lublin			1	1
3. ZK Chełm			1	1
4. ZK Hrubieszów			1	1
5. ZK Włodawa			1	1
OISW ŁÓDŹ	3	3	22	25
1. AŚ Łódź	1	1	1	1
2. AŚ Piotrków Tryb.			1	1
3. ZK Garbalin	1	1	9	11
4. ZK Łowicz	1	1	8	8
5. ZK Łódź Nr 1			1	2
6. ZK Sieradz			1	1
7. ZK Płock			1	1

TABL. 40 Ucieczki z zatrudnienia zewnętrznego - bez konwojenta cd.

Nazwa jednostki	Październik 2009 r.		01.01 - 31.10.09 r.	
	Liczba ucieczek	Liczba uczestników	Liczba ucieczek	Liczba uczestników
OGÓŁEM	21	23	202	222
OISW OLSZTYN	0	0	1	1
1. OZ Olsztyn			1	1
OISW OPOLE	0	0	2	2
1. ZK Kluczbork			1	1
2. OZ Przywary			1	1
OISW POZNAŃ	3	3	20	20
1. AŚ Lubsko			1	1
2. AŚ Szamotuły			1	1
3. AŚ Zielona Góra	1	1	1	1
4. ZK Gębarzewo			1	1
5. ZK Koziegłowy	1	1	6	6
6. ZK Krzywaniem			1	1
7. ZK Rawicz			1	1
8. ZK Wronki			4	4
9. OZ Poznań	1	1	4	4
OISW RZESZÓW	1	1	5	5
1. ZK Medyka			3	3
2. OZ Chmielów	1	1	2	2
OISW SZCZECIN	2	2	9	9
1. AŚ Choszczno	1	1	2	2
2. ZK Goleniów	1	1	3	3
3. ZK Gorzów Wlkp.			3	3
4. OZ Słońsk			1	1
OISW WARSZAWA	2	3	10	13
1. AŚ Grójec	1	2	1	2
2. AŚ Warszawa Służewiec			1	3
3. ZK Siedlce			2	2
4. ZK Warszawa Białoleka	1	1	4	4
5. ZK Żytkowice			2	2
OISW WROCŁAW	0	0	32	40
1. ZK Głogów			13	14
2. ZK Strzeżelin			3	3
3. ZK Wołów			3	3
4. ZK Wrocław Nr 1			6	6
5. ZK Wrocław Nr 2			5	10
6. ZK Zaręba			1	1
7. OZ Piława			1	3

Opracowali:

1. ppłk Cezary Brzostek
2. kpt. Grażyna Mońka

Warszawa, 16.11.2009 r.