

MINISTERSTWO SPRAWIEDLIWOŚCI

CENTRALNY ZARZĄD SŁUŻBY WIĘZIENNEJ

INFORMACJA O WYKONYWANIU

**KARY POZBAWIENIA WOLNOŚCI I TYMCZASOWEGO
ARESZTOWANIA**

za lipiec 2009

WARSZAWA

Spis treści

strona

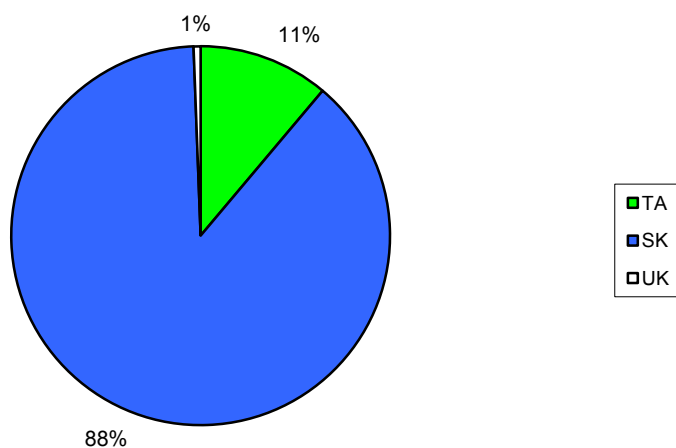
TABL.	1	Tymczasowo aresztowani , skazani i ukarani	1
TABL.	2	Ogólne dane o zaludnieniu aresztów śledczych i zakładów karnych	2
TABL.	3	Osadzeni przebywający w poszczególnych okręgach - stan ewidencyjny	3
TABL.	4	Zaludnienie aresztów śledczych i zakładów karnych	4 - 12
TABL.	5	Przyjęci i zwolnieni w miesiącu sprawozdawczym	13
TABL.	6	Wytransportowani w miesiącu sprawozdawczym	14
TABL.	7	Młodociani i dorośli w populacji osadzonych	15
TABL.	8	Skazani i ukarani według grup i podgrup klasyfikacyjnych	16
TABL.	9	Osadzeni przebywający w oddziałach terapeutycznych i ośrodkach diagnostycznych	16
TABL.	10	Skazani z grupy M według systemu wykonywania kary	17
TABL.	11	Skazani z grupy P według systemu wykonywania kary	17
TABL.	12	Skazani z grupy R według systemu wykonywania kary	18
TABL.	13	Tymczasowo aresztowani, skazani i ukarani zdjęci z ewidencji	19
TABL.	14	Cudzoziemcy przebywający w aresztach śledczych i zakładach karnych	20
TABL.	15	Skazani i ukarani przebywający na przerwie w wykonywaniu kary	21
TABL.	16	Tymczasowo aresztowani po wyroku sądu I instancji, oraz skazani i ukarani, wobec których zastosowano tymczasowe aresztowanie w innej sprawie	22
TABL.	17	Orzeczenia oczekujące na wykonanie	22
TABL.	18	Osadzeni zakwalifikowani jako wymagający osadzenia w wyznaczonym oddziale lub celi aresztu śledczego lub zakładu karnego typu zamkniętego w warunkach zapewniających wzmożoną ochronę społeczeństwa i bezpieczeństwa aresztu lub zakładu ("niebezpieczni")	22
TABL.	19	Skazani na karę dożywotniego pozbawienia wolności	22
TABL.	20	Tymczasowo aresztowani i skazani zakwalifikowani jako wymagający osadzenia w wyznaczonym oddziale lub celi aresztu śledczego lub zakładu karnego typu zamkniętego w warunkach zapewniających wzmożoną ochronę społeczeństwa i bezpieczeństwo aresztu lub zakładu ("niebezpieczni") oraz skazani na karę dożywotniego pozbawienia wolności w w podziale na okręgi	23
TABL.	21	Zatrudnienie odpłatne osadzonych	24
TABL.	22	Skazani i ukarani niezatrudnieni oraz zatrudnieni nieodpłatnie	24
TABL.	23	Osadzeni zobowiązani do świadczeń alimentacyjnych	24

TABL. .	24	Powszechność zatrudnienia i wskaźnik bezrobocia według okręgów	25
TABL. .	25	Powszechność zatrudnienia i wskaźnik bezrobocia skazanych i ukaranych	26
TABL. .	26	Zatrudnienie osadzonych według okręgów	27
TABL. .	27	Zatrudnienie osadzonych według miejsc zatrudnienia	27
TABL. .	28	Zestawienie wypadków nadzwyczajnych najistotniejszych dla oceny stanu bezpieczeństwa	28
TABL. .	29	Pozostałe wypadki nadzwyczajne	29
TABL. .	30	Osadzeni, którzy dokonali ucieczki, ujęci i nieujęci w okresie od 01.01.2009 r. do 31.07.2009 r.	29
TABL. .	31	Przygotowanie ucieczki i usiłowanie jej dokonania	30
TABL. .	32	Ucieczki z terenu jednostki typu zamkniętego	30
TABL. .	33	Ucieczki z terenu jednostki typu półotwartego	30
TABL. .	34	Ucieczki z terenu jednostki typu otwartego	30
TABL. .	35	Zbiorowe wystąpienia czynne	31
TABL. .	36	Zbiorowe wystąpienia bierne	31
TABL. .	37	Zbiorowe samouszkodzenia	32
TABL. .	38	Ucieczki z zatrudnienia zewnętrznego - w pełnym systemie konwojowania	32
TABL. .	39	Ucieczki z zatrudnienia zewnętrznego - w zmniejszonym systemie konwojowania	32
TABL. .	40	Ucieczki z zatrudnienia zewnętrznego - bez konwojenta	33

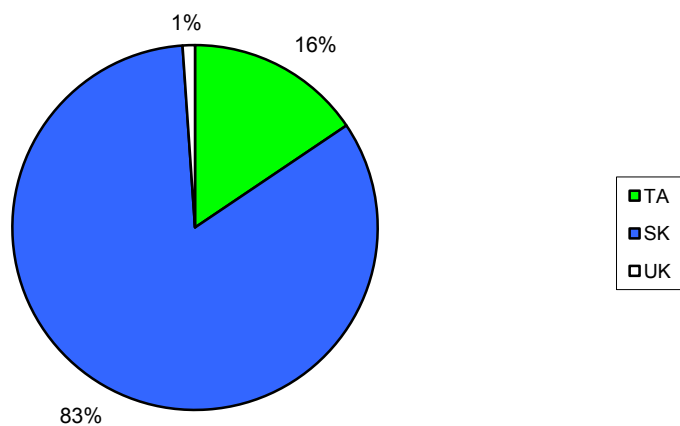
TABL. 1 Tymczasowo aresztowani, skazani i ukarani

Wyszczególnienie	Stan w dniu		Przyrost	% w dniu	
	30.06.2009	31.07.2009		30.06.2009	31.07.2009
OGÓŁEM	85694	85570	-124	100,0%	100,0%
w tym kobiety	2687	2654	-33	3,14%	3,10%
Tymczasowo aresztowani	9547	9528	-19	11,1%	11,1%
w tym kobiety	418	413	-5	0,49%	0,48%
Skazani	75624	75532	-92	88,2%	88,3%
w tym kobiety	2233	2212	-21	2,61%	2,59%
Ukarani	523	510	-13	0,6%	0,6%
w tym kobiety	36	29	-7	0,04%	0,03%

Struktura populacji osadzonych kobiet i mężczyzn stan w dniu 31.07.2009



Struktura populacji osadzonych kobiet w dniu 31.07.2009



TABL. 2 Ogólne dane o zaludnieniu aresztów śledczych i zakładów karnych

L.p.	Wyszczególnienie	Pojemność w dniu :		Stan w dniu :		% w dniu :	
		30.06.09	31.07.09	30.06.09	31.07.09	30.06.09	31.07.09
1	Ewidencyjne ogółem	83631	83591	85694	85570		
	w tym : miejsca wyłączone z pojemności*	847	647				
	przebywający poza terenem**			220	202		
2	Faktyczne ogółem (bez miejsc wyłączonych z pojemności i osób przebywających poza terenem)	82784	82944	85474	85368	103,2%	102,9%
	z tego :						
	- areszty śledcze/zakłady karne	75386	75346	78438	78093	104,0%	103,6%
	- oddziały zewnętrzne	5969	6169	6078	6348	101,8%	102,9%
	- oddz. tymcz. zakw. skazanych	253	253	160	169	63,2%	66,8%
	- domy dla matki i dziecka	61	61	22	25	36,1%	41,0%
	- szpitale AŚ i ZK	1115	1115	776	733	69,6%	65,7%

* obiekty zakwaterowania osadzonych modernizowane/remontowane lub nie posiadające pozwolenia na ich użytkowanie

** osadzeni przebywający w zakładzie leczniczym poza AŚ lub ZK, w pomieszczeniach Policji, wydani w charakterze

świadka do innego państwa oraz osadzeni, którzy nie powrócili do AŚ/ZK lub zbiegli

- **dotatkowe miejsca zakwaterowania, o których mowa w rozporządzeniu Ministra Sprawiedliwości z dnia 19 kwietnia 2006 r. (Dz.U.Nr 6, poz. 459)**

1 929

- **faktyczna pojemność łącznie z dodatkowymi miejscami zakwaterowania**

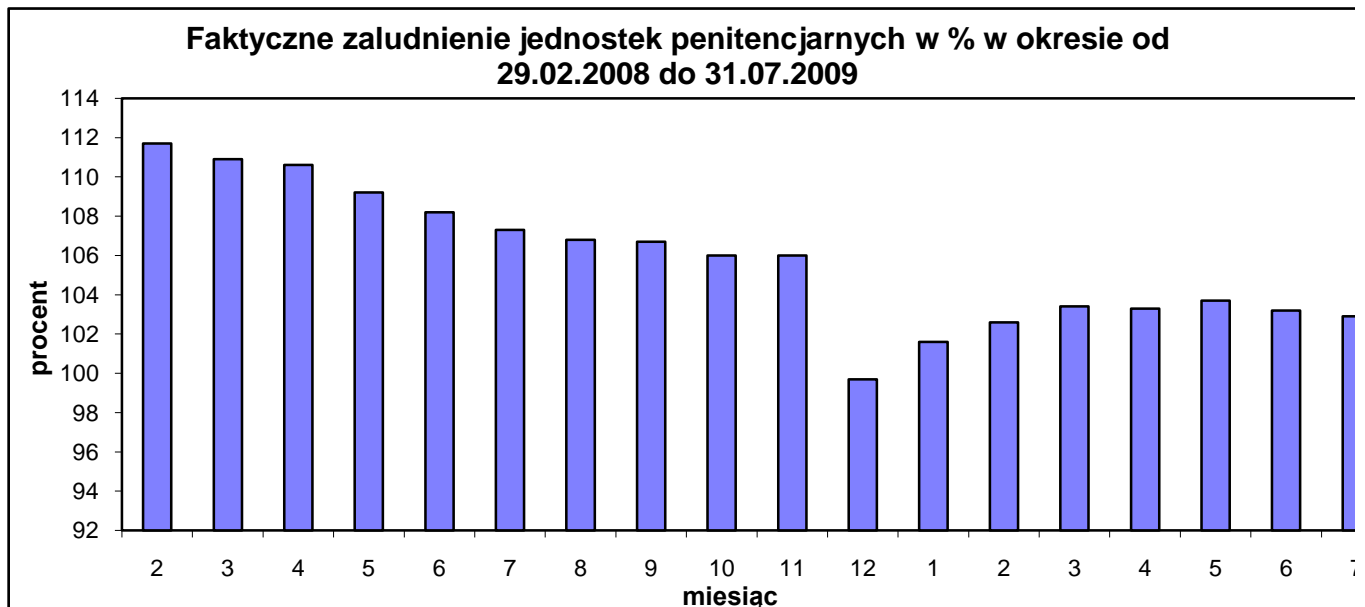
84 873

- **faktyczny % zaludnienia po uwzględnieniu dodatkowych miejsc zakwaterowania**

100,6%

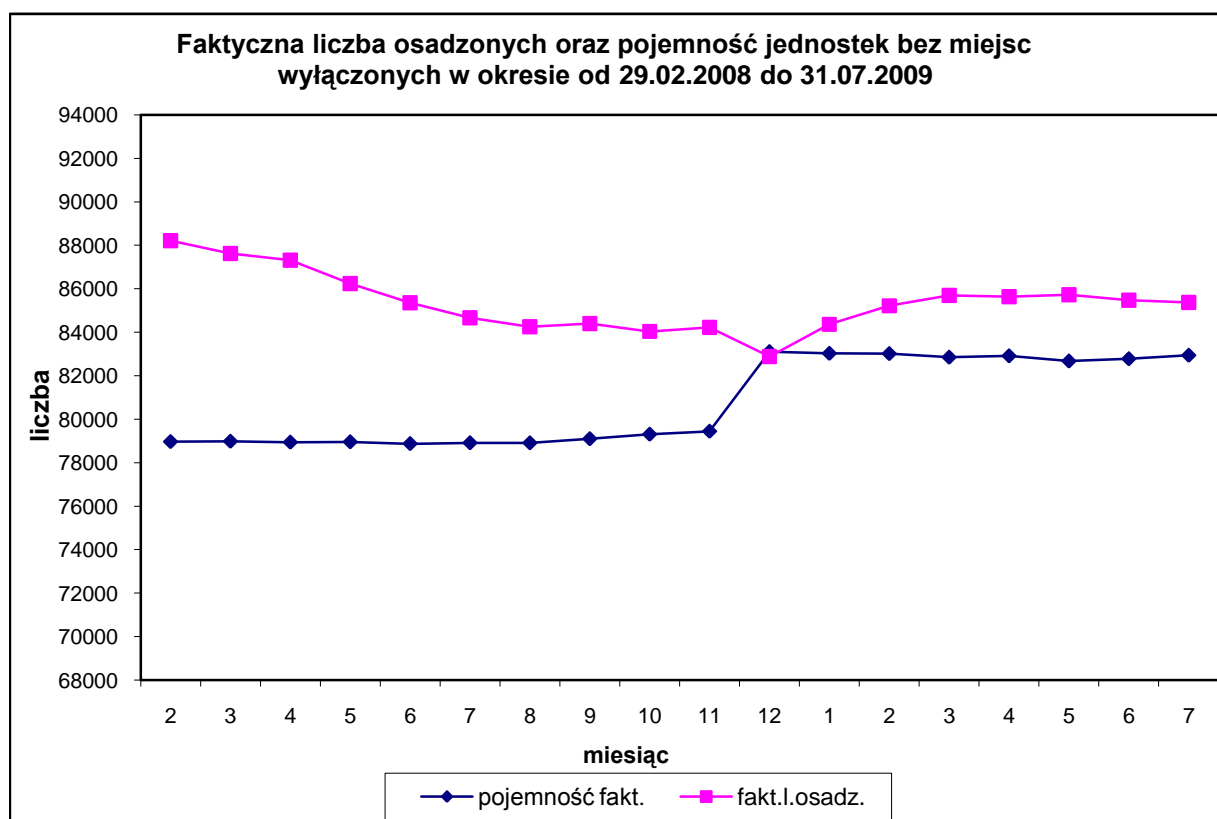
- **liczba osadzonych, którzy nie mają zapewnionej kodeksowej normy 3 m² powierzchni celi mieszkalnej**

30 836



TABL. 3. Osadzeni przebywający w poszczególnych okręgach - stan ewidencyjny w dniu 31.05.2009r.

Nazwa okręgu	Razem	Tymczas. Areszt.	Skazani	Ukarani
Ogółem	85570	9528	75532	510
Białystok	3414	416	2973	25
Bydgoszcz	6878	460	6367	51
Gdańsk	4670	640	4004	26
Katowice	8576	1222	7316	38
Koszalin	4574	255	4297	22
Kraków	6069	754	5241	74
Lublin	4003	717	3267	19
Łódź	6216	865	5331	20
Olsztyn	4876	284	4571	21
Opole	4661	142	4505	14
Poznań	6990	743	6205	42
Rzeszów	3905	167	3705	33
Szczecin	5048	521	4492	35
Warszawa	7443	1557	5846	40
Wrocław	8247	785	7412	50



TABL. 4 Zaludnienie aresztów śledczych i zakładów karnych w dniu 31.07.2009 r. i ruch osadzonych w lipcu.

Nazwa jednostki	Pojemność	w tym: miejsca wyłączone z pojemności*	Miejsca dodatkowe**	Liczba osadzonych ewiden- cyjna	z tego		Osadzeni przebywają y poza terenem***	Liczba osadzonych faktyczna (5-8)	% zalud- nienia [9/(2-3+4)]	RUCH OSADZONYCH				
					Tymcz. Areszt.	Skazani Ukarani				Przetran- sporto- wani	Przyjęci	Wytransportowani		Zwolnieni i inni ubyli
1	2	3	4	5	6	7	8	9	10	11	12	13	14	15
Ogółem	83591	647	1929	85570	9528	76042	202	85368	100,6%	10470	7466	10367	1723	7709
OKRĘG BIAŁOSTOCKI	3664	191	0	3414	416	2998	16	3398	97,8%	451	317	344	56	325
AŚ Białystok	713			721	208	513	6	715	100,3%	77	132	136	18	67
AŚ Giżycko	117			117	24	93	0	117	100,0%	3	51	51	8	23
AŚ Hajnówka	214			225	25	200	3	222	103,7%	8	20	27	4	12
AŚ Ostrołęka	134			89	22	67	0	89	66,4%	128	26	24	6	29
OZ Przytuły Stare	491	191		239	0	239	0	239	79,7%					
AŚ Suwałki	682			655	70	585	0	655	96,0%	66	57	46	3	56
ZK Białystok	299			341	0	341	6	335	112,0%	50	0	7	1	23
ZK Czerwony Bór	789			789	67	722	1	788	99,9%	68	31	45	14	89
ZK Grądy - Woniecko	225			238	0	238	0	238	105,8%	51	0	8	2	26
OKRĘG BYDGOSKI	6793	0	55	6878	460	6418	12	6866	100,3%	927	442	729	163	548
AŚ Bydgoszcz	468			432	126	306	1	431	92,1%	204	95	195	25	98
szpital	80			48	3	45	0	48	60,0%					
OZ Bydgoszcz	130			124	0	124	0	124	95,4%					
OZ Zamrzenica	57			71	0	71	0	71	124,6%					
OTZS Sucha	5			6	0	6	0	6	120,0%					
AŚ Chełmno	71			69	9	60	0	69	97,2%	7	24	34	5	11
AŚ Chojnice	131			131	19	112	0	131	100,0%	7	28	9	5	19
AŚ Inowrocław	240			258	71	187	4	254	105,8%	71	45	50	21	58
OZ Inowrocław	152		5	157	0	157	0	157	100,0%					
AŚ Toruń	159			171	39	132	2	169	106,3%	32	57	70	8	24
ZK Bydgoszcz Fordon	610			641	51	590	0	641	105,1%	78	30	45	12	52
ZK Czersk	68			66	0	66	1	65	95,6%	6	0	0	0	7
ZK Nr 1 Grudziądz	734			717	11	706	2	715	97,4%	126	11	56	12	70
dom dla matki i dziecka	26			13	0	13	0	13	50,0%					
szpital (**)	13			5	1	4	0	5	38,5%					
ZK Nr 2 Grudziądz	374			409	28	381	0	409	109,4%	35	44	52	17	26
ZK Koronowo	595			625	0	625	1	624	104,9%	66	0	40	10	19
ZK Potulice	1174		50	1199	21	1178	1	1198	97,9%	190	28	95	28	98
szpital	77			70	9	61	0	70	90,9%					
OZ Potulice	158			158	0	158	0	158	100,0%					
OZ Strzelewo	215			215	0	215	0	215	100,0%					
ZK Włocławek	1256			1293	72	1221	0	1293	102,9%	105	80	83	20	66

OTZS - oddział tymczasowego zakwaterowania skazanych

(*) - obiekty zakwaterowania osadzonych modernizowane/remontowane lub nie posiadające pozwolenia na ich użytkowanie

(**) - dodatkowe miejsca zakwaterowania, o których mowa w Rozporządzeniu Ministra Sprawiedliwości z dnia 19 kwietnia 2006 r. (Dz.U. Nr 65 poz.4569)

(***) - osadzeni przebywający w zakładzie leczniczym poza AŚ lub ZK, w pomieszczeniach Policji, wydani do innego państwa w charakterze świadka w toczącym się postępowaniu karnym oraz osadzeni, którzy nie powrócili do AŚ/ZK lub zbiegli

(****) - oddział ginekologiczno - położniczy filia szpitala AŚ w Bydgoszczy

TABL. 4 Zaludnienie aresztów śledczych i zakładów karnych w dniu 31.07.2009 r. i ruch osadzonych w lipcu.

Nazwa jednostki	Pojemność	w tym: miejsca wyłączone z pojemności*	Miejsca dodatkowe**	Liczba osadzonych ewidencyjna	z tego		Osadzeni przebywający poza terenem***	Liczba osadzonych faktyczna (5-8)	% zaludnienia [9/(2-3+4)]	RUCH OSADZONYCH				
					Tymcz. Areszt.	Skazani Ukarani				Przetran-sportowani	Przyjęci	Wytransportowani		Zwolnieni i inni ubyli
												Ogółem	w tym konw. przez Policję	
1	2	3	4	5	6	7	8	9	10	11	12	13	14	15
OKRĘG GDAŃSKI	4767	0	66	4670	640	4030	7	4663	96,5%	792	357	801	108	429
AŚ Elbląg	281			271	48	223	1	270	96,1%	28	39	49	5	30
AŚ Gdańsk	985		20	930	437	493	2	928	92,3%	271	183	351	37	98
szpital	79			47	5	42	0	47	59,5%					
AŚ Starogard Gdański	310			218	24	194	0	218	70,3%	18	38	118	5	34
AŚ Wejherowo	381			366	88	278	1	365	95,8%	32	47	70	7	45
OTZS Zwartowo	25			27	0	27	0	27	108,0%					
ZK Braniewo	144			144	6	138	0	144	100,0%	22	12	7	0	20
ZK Gdańsk Przeróbka	626			652	0	652	2	650	103,8%	117	0	28	5	67
ZK Kwidzyn	662		18	704	0	704	1	703	103,4%	117	0	32	14	64
ZK Malbork	224			225	27	198	0	225	100,4%	22	38	46	4	29
ZK Sztum	1050		28	1086	5	1081	0	1086	100,7%	165	0	100	31	42
OKRĘG KATOWICKI	7937	0	167	8576	1222	7354	49	8527	105,2%	896	905	1026	222	786
AŚ Bielsko Biała	250			280	81	199	1	279	111,6%	22	98	71	2	28
AŚ Bytom	294		15	323	94	229	0	323	104,5%	48	78	107	20	37
szpital	59			34	10	24	0	34	57,6%					
AŚ Częstochowa	238		11	231	55	176	0	231	92,8%	31	55	50	19	45
OZ Wąsosz	105			114	0	114	0	114	108,6%					
AŚ Gliwice	412			450	138	312	0	450	109,2%	39	85	54	13	57
AŚ Katowice	438		5	397	139	258	0	397	89,6%	91	79	130	15	46
AŚ Mysłowice	399			447	100	347	0	447	112,0%	36	65	66	21	42
AŚ Sosnowiec	350			379	83	296	1	378	108,0%	20	56	57	14	28
AŚ Tarnowskie Góry	434		7	435	58	377	0	435	98,6%	41	46	58	7	45
AŚ Zabrze	304			330	94	236	1	329	108,2%	42	95	80	23	55
ZK Cieszyn	405		4	461	53	408	2	459	112,2%	52	41	82	15	28
OTZS Wisła	10			10	0	10	0	10	100,0%					
ZK Herby	444			486	41	445	1	485	109,2%	29	25	22	17	39
ZK Jastrzębie Zdrój	1072		4	1201	0	1201	19	1182	109,9%	151	0	41	4	105
ZK Lubliniec	227		15	237	25	212	0	237	97,9%	21	12	18	7	23
ZK Racibórz	812		16	922	132	790	2	920	111,1%	60	97	73	13	75
ZK Wojkowice	1093		73	1174	119	1055	5	1169	100,3%	147	73	82	26	86
ZK Zabrze	591		17	665	0	665	17	648	106,6%	66	0	35	6	47

OTZS - oddział tymczasowego zakwaterowania skazanych

(*) - obiekty zakwaterowania osadzonych modernizowane/remontowane lub nie posiadające pozwolenia na ich użytkowanie

(**) - dodatkowe miejsca zakwaterowania, o których mowa w Rozporządzeniu Ministra Sprawiedliwości z dnia 19 kwietnia 2006 r. (Dz.U. Nr 65 poz.4569)

(***) - osadzeni przebywający w zakładzie leczniczym poza AŚ lub ZK, w pomieszczeniach Policji, wydani do innego państwa w charakterze świadka w toczącym się postępowaniu karnym oraz osadzeni, którzy nie powrócili do AŚ/ZK lub zbiegli

(****) - oddział ginekologiczno - położniczy filia szpitala AŚ w Bydgoszczy

TABL. 4 Zaludnienie aresztów śledczych i zakładów karnych w dniu 31.07.2009 r. i ruch osadzonych w lipcu.

Nazwa jednostki	Pojemność	w tym: miejsca wyłączone z pojemności*	Miejsca dodatkowe**	Liczba osadzonych ewidencyjna	z tego		Osadzeni przebywający poza terenem***	Liczba osadzonych faktyczna (5-8)	% zaludnienia [9/(2-3+4)]	RUCH OSADZONYCH				
					Tymcz. Areszt.	Skazani Ukarani				PrzetranSPORTOWANI	Przyjęci	Wytransportowani Ogółem	w tym konw. przez Policję	Zwolnieni i inni ubyli
1	2	3	4	5	6	7	8	9	10	11	12	13	14	15
OKRĘG KOSZALIŃSKI	4746	252	58	4574	255	4319	6	4568	100,4%	564	230	417	95	331
AŚ Koszalin	344		17	362	114	248	0	362	100,3%	87	109	107	11	64
OZ Dobrowo	569	252		296	0	296	0	296	93,4%					
AŚ Słupsk	239			221	81	140	2	219	91,6%	70	61	64	24	58
OZ Ustka	459			484	0	484	0	484	105,4%					
AŚ Złotów	98			89	10	79	0	89	90,8%	1	22	13	6	15
ZK Czarne	1432			1457	23	1434	1	1456	101,7%	177	14	106	25	81
szpital	59			48	1	47	0	48	81,4%					
ZK Koszalin	472			508	0	508	1	507	107,4%	93	0	45	10	41
ZK Stare Borne	189		33	226	0	226	2	224	100,9%	56	0	26	6	21
OZ Opatówek	127		8	140	0	140	0	140	103,7%					
ZK Szczecinek	216			214	15	199	0	214	99,1%	34	15	21	1	16
ZK Wierzchowo	542			529	11	518	0	529	97,6%	46	9	35	12	35
OKRĘG KRAKOWSKI	5804	81	131	6069	754	5315	7	6062	103,6%	694	718	696	117	672
AŚ Kielce	1154			1137	168	969	1	1136	98,4%	66	147	68	18	123
AŚ Kraków	644			709	313	396	0	709	110,1%	122	275	236	40	147
szpital	105			67	22	45	0	67	63,8%					
AŚ Kraków Podgórze	217	81		143	7	136	0	143	105,1%	22	0	13	1	18
ZK Kraków Nowa Huta	302		27	343	18	325	0	343	104,3%	61	0	19	3	46
ZK Nowy Sącz	381		63	450	57	393	0	450	101,4%	70	61	63	14	34
OTZS Bartkowa	15			14	0	14	0	14	93,3%					
ZK Nowy Wiśnicz	421		29	436	0	436	1	435	96,7%	55	0	41	2	23
ZK Pińczów	519			529	48	481	0	529	101,9%	65	56	82	13	36
ZK Tarnów	742			814	59	755	2	812	109,4%	106	80	68	15	98
OZ Tarnów	311			306	0	306	0	306	98,4%					
ZK Tarnów Mościce	374		6	447	0	447	2	445	117,1%	51	0	21	2	41
ZK Trzebinia	305			323	0	323	1	322	105,6%	63	0	7	1	59
ZK Wadowice	314		6	351	62	289	0	351	109,7%	13	99	78	8	47

OTZS - oddział tymczasowego zakwaterowania skazanych

(*) - obiekty zakwaterowania osadzonych modernizowane/remontowane lub nie posiadające pozwolenia na ich użytkowanie

(**) - dodatkowe miejsca zakwaterowania, o których mowa w Rozporządzeniu Ministra Sprawiedliwości z dnia 19 kwietnia 2006 r. (Dz.U. Nr 65 poz.4569)

(***) - osadzeni przebywający w zakładzie leczniczym poza AŚ lub ZK, w pomieszczeniach Policji, wydani do innego państwa w charakterze świadka w toczącym się postępowaniu karnym oraz osadzeni, którzy nie powrócili do AŚ/ZK lub zbiegli

(****) - oddział ginekologiczno - położniczy filia szpitala AŚ w Bydgoszczy

TABL. 4 Zaludnienie aresztów śledczych i zakładów karnych w dniu 31.07.2009 r. i ruch osadzonych w lipcu.

Nazwa jednostki	Pojemność	w tym: miejsca wyłączone z pojemności*	Miejsca dodatkowe**	Liczba osadzonych ewidencyjna	z tego		Osadzeni przebywający poza terenem***	Liczba osadzonych faktyczna (5-8)	% zaludnienia [9/(2-3+4)]	RUCH OSADZONYCH				
					Tymcz. Areszt.	Skazani Ukarani				Przetran-sporto-wani	Przyjęci	Wytransportowani		Zwolnieni i inni ubyli
												Ogółem	w tym konw. przez Policję	
1	2	3	4	5	6	7	8	9	10	11	12	13	14	15
OKRĘG LUBELSKI	3703	0	87	4003	717	3286	13	3990	105,3%	317	372	349	64	326
AŚ Krasnystaw	278		2	313	30	283	2	311	111,1%	16	17	12	2	19
AŚ Lublin	1075		6	1145	456	689	0	1145	105,9%	91	200	159	16	118
ZK Biała Podlaska	278		15	299	63	236	2	297	101,4%	25	47	46	9	43
ZK Chełm	708		25	767	67	700	7	760	103,7%	59	32	48	11	40
ZK Hrubieszów	364		11	397	19	378	0	397	105,9%	35	19	18	11	43
ZK Opole Lubelskie	0			0	0	0	0	0	0,0%	0	0	0	0	0
ZK Włodawa	505		10	541	23	518	0	541	105,0%	35	13	17	7	36
ZK Zamość	284		18	299	59	240	2	297	98,3%	56	44	49	8	27
OZ Zamość	211			242	0	242	0	242	114,7%					
OKRĘG ŁÓDZKI	6089	0	268	6216	865	5351	11	6205	97,6%	804	515	1148	115	510
AŚ Łódź	1138		64	1189	425	764	0	1189	98,9%	122	198	314	21	117
AŚ Piotrków Trybunalski	721		98	751	194	557	1	750	91,6%	101	89	153	30	72
OZ Golesze	71			71	0	71	0	71	100,0%					
OTZS Sulejów	29			36	0	36	0	36	124,1%					
ZK Garbalin	921			955	0	955	4	951	103,3%	123	0	78	12	62
ZK Łowicz	736		51	648	49	599	2	646	82,1%	134	81	276	16	47
ZK Nr 1 Łódź	564		7	591	44	547	2	589	103,2%	64	18	31	2	55
ZK Nr 2 Łódź	164		9	167	0	167	0	167	96,5%	75	5	84	8	20
szpital	160			103	21	82	0	103	64,4%					
ZK Płock	679			709	73	636	1	708	104,3%	133	58	164	15	56
ZK Sieradz	780		39	864	59	805	1	863	105,4%	52	66	48	11	81
OZ Sieradz	126			132	0	132	0	132	104,8%					

OTZS - oddział tymczasowego zakwaterowania skazanych

(*) - obiekty zakwaterowania osadzonych modernizowane/remontowane lub nie posiadające pozwoleń na ich użytkowanie

(**) - dodatkowe miejsca zakwaterowania, o których mowa w Rozporządzeniu Ministra Sprawiedliwości z dnia 19 kwietnia 2006 r. (Dz.U. Nr 65 poz.4569)

(***) - osadzeni przebywający w zakładzie leczniczym poza AŚ lub ZK, w pomieszczeniach Policji, wydani do innego państwa w charakterze świadka w toczącym się postępowaniu karnym oraz osadzeni, którzy nie powrócili do AŚ/ZK lub zbiegli

(****) - oddział ginekologiczno - położniczy filia szpitala AŚ w Bydgoszczy

TABL. 4 Zaludnienie aresztów śledczych i zakładów karnych w dniu 31.07.2009 r. i ruch osadzonych w lipcu.

Nazwa jednostki	Pojemność	w tym: miejsca wyłączone z pojemności*	Miejsca dodatkowe**	Liczba osadzonych ewiden- cyjna	z tego		Osadzeni przebywający poza terenem***	Liczba osadzonych faktyczna (5-8)	% zalud- nienia [9/(2-3+4)]	RUCH OSADZONYCH				
					Tymcz. Areszt.	Skazani Ukarani				Przetran- sporto- wani	Przyjęci	Wytransportowani		Zwolnieni i inni ubyli
												Ogółem	w tym konw. przez Policję	
1	2	3	4	5	6	7	8	9	10	11	12	13	14	15
OKRĘG OLSZTYŃSKI	4802	0	39	4876	284	4592	1	4875	100,7%	651	263	470	116	397
AŚ Bartoszyce	141			126	23	103	0	126	89,4%	25	45	65	8	24
AŚ Działdowo	102			89	18	71	0	89	87,3%	6	27	20	0	31
AŚ Olsztyn	189			168	48	120	1	167	88,4%	90	63	84	5	79
OZ Olsztyn	340		7	364	0	364	0	364	104,9%					
AŚ Ostróda	75			60	8	52	0	60	80,0%	5	12	2	0	15
AŚ Szczytno	156			134	51	83	0	134	85,9%	14	37	26	5	17
ZK Barczewo	781		32	818	76	742	0	818	100,6%	171	23	89	20	53
szpital	46			26	4	22	0	26	56,5%					
OZ Kikity	57			54	0	54	0	54	94,7%					
ZK Dubliny	354			363	0	363	0	363	102,5%	60	0	35	5	31
ZK Iława	1277			1344	56	1288	0	1344	105,2%	121	56	57	27	82
ZK Kamińsk	1284			1330	0	1330	0	1330	103,6%	159	0	92	46	65
OKRĘG OPOLSKI	4541	0	139	4661	142	4519	2	4659	99,6%	537	193	418	102	382
AŚ Kędzierzyn - Koźle	124		4	115	18	97	0	115	89,8%	12	20	25	4	13
AŚ Opole	349		11	361	29	332	0	361	100,3%	43	61	73	8	34
AŚ Prudnik	112		7	117	18	99	0	117	98,3%	3	31	21	3	26
ZK Brzeg	375		6	392	21	371	1	391	102,6%	53	16	38	3	16
ZK Głubczyce	289		16	298	11	287	0	298	97,7%	37	7	11	6	33
ZK Grodków	96			98	0	98	0	98	102,1%	11	0	8	0	12
ZK Kluczbork	163		5	172	25	147	0	172	102,4%	15	36	48	11	16
ZK Nysa	749			821	0	821	0	821	109,6%	75	0	43	14	55
ZK Opole	152			145	0	145	0	145	95,4%	25	0	6	1	21
OTZS Turawa	27			25	0	25	0	25	92,6%					
ZK Nr 1 Strzelce Opolskie	1047		26	1011	0	1011	1	1010	94,1%	167	0	103	38	91
OZ Przywary	450			442	0	442	0	442	98,2%					
ZK Nr 2 Strzelce Opolskie	608		64	664	20	644	0	664	98,8%	96	22	42	14	65

OTZS - oddział tymczasowego zakwaterowania skazanych

(*) - obiekty zakwaterowania osadzonych modernizowane/remontowane lub nie posiadające pozwolenia na ich użytkowanie

(**) - dodatkowe miejsca zakwaterowania, o których mowa w Rozporządzeniu Ministra Sprawiedliwości z dnia 19 kwietnia 2006 r. (Dz.U. Nr 65 poz.4569)

(***) - osadzeni przebywający w zakładzie leczniczym poza AŚ lub ZK, w pomieszczeniach Policji, wydani do innego państwa w charakterze świadka w toczącym się postępowaniu karnym oraz osadzeni, którzy nie powrócili do AŚ/ZK lub zbiegli

(****) - oddział ginekologiczno - położniczy filia szpitala AŚ w Bydgoszczy

TABL. 4 Zaludnienie aresztów śledczych i zakładów karnych w dniu 31.07.2009 r. i ruch osadzonych w lipcu.

Nazwa jednostki	Pojemność	w tym: miejsca wyłączone z pojemności*	Miejsca dodatkowe**	Liczba osadzonych ewidencyjna	z tego		Osadzeni przebywający poza terenem***	Liczba osadzonych faktyczna (5-8)	% zaludnienia [9/(2-3+4)]	RUCH OSADZONYCH				
					Tymcz. Areszt.	Skazani Ukarani				Przetran-sportowani	Przyjęci	Wytransportowani		Zwolnieni i inni ubyli
												Ogółem	w tym konw. przez Policję	
1	2	3	4	5	6	7	8	9	10	11	12	13	14	15
OKRĘG POZNAŃSKI	6945	123	92	6990	743	6247	19	6971	100,8%	768	693	953	79	694
AŚ Leszno	61			53	20	33	0	53	86,9%	6	25	15	2	18
AŚ Lubsko	94			93	29	64	1	92	97,9%	20	68	57	11	15
OTZS Gubin	100			13	0	13	0	13	13,0%					
AŚ Nowa Sól	114			108	46	62	0	108	94,7%	15	42	41	3	28
AŚ Ostrów Wielkopolski	256		13	239	87	152	0	239	88,8%	23	60	56	4	37
AŚ Poznań	662		12	661	226	435	6	655	97,2%	151	143	218	12	133
szpital	102			70	14	56	0	70	68,6%					
OZ Baranowo	51			57	0	57	0	57	111,8%					
OZ Poznań	203			234	0	234	0	234	115,3%					
OZ Rosnowo	82			86	0	86	0	86	104,9%					
AŚ Szamotuły	137	15	9	115	26	89	0	115	87,8%	5	44	46	0	28
AŚ Śrem	158		7	151	34	117	0	151	91,5%	12	48	52	2	32
AŚ Środa Wielkopolska	103			111	33	78	0	111	107,8%	4	23	15	0	13
AŚ Zielona Góra	324			270	94	176	0	270	83,3%	35	77	96	3	44
ZK Gębarzewo	604	108	6	543	29	514	1	542	108,0%	83	29	30	4	38
ZK Kalisz	197		14	196	6	190	0	196	92,9%	8	31	52	4	39
OZ Kalisz	80			80	0	80	0	80	100,0%					
ZK Koziegłowy	472		9	525	0	525	5	520	108,1%	48	0	18	0	40
ZK Krzywaniac	795			854	18	836	3	851	107,0%	127	14	55	10	72
dom dla matki i dziecka	35			12	0	12	0	12	34,3%					
ZK Rawicz	841			897	38	859	2	895	106,4%	90	50	61	6	82
ZK Wronki	1474		22	1622	43	1579	1	1621	108,4%	141	39	141	18	75

OTZS - oddział tymczasowego zakwaterowania skazanych

(*) - obiekty zakwaterowania osadzonych modernizowane/remontowane lub nie posiadające pozwolenia na ich użytkowanie

(**) - dodatkowe miejsca zakwaterowania, o których mowa w Rozporządzeniu Ministra Sprawiedliwości z dnia 19 kwietnia 2006 r. (Dz.U. Nr 65 poz.4569)

(***) - osadzeni przebywający w zakładzie leczniczym poza AŚ lub ZK, w pomieszczeniach Policji, wydani do innego państwa w charakterze świadka w toczącym się postępowaniu karnym oraz osadzeni, którzy nie powrócili do AŚ/ZK lub zbiegli

(****) - oddział ginekologiczno - położniczy filia szpitala AŚ w Bydgoszczy

TABL. 4 Zaludnienie aresztów śledczych i zakładów karnych w dniu 31.07.2009 r. i ruch osadzonych w lipcu.

Nazwa jednostki	Pojemność	w tym: miejsca wyłączone z pojemności*	Miejsca dodatkowe**	Liczba osadzonych ewidencyjna	z tego		Osadzeni przebywający poza terenem***	Liczba osadzonych faktyczna (5-8)	% zaludnienia [9/(2-3+4)]	RUCH OSADZONYCH				
					Tymcz. Areszt.	Skazani Ukarani				Przetran-sportowani	Przyjęci	Wytransportowani		Zwolnieni i inni ubyli
												Ogółem	w tym konw. przez Policję	
1	2	3	4	5	6	7	8	9	10	11	12	13	14	15
OKRĘG RZESZOWSKI	3860	0	114	3905	167	3738	5	3900	98,1%	641	212	422	56	383
AŚ Nisko	92			101	6	95	0	101	109,8%	44	8	10	7	29
OZ Chmielów	210		10	220	0	220	0	220	100,0%					
AŚ Sanok	152			152	27	125	0	152	100,0%	50	36	63	1	20
ZK Dębica	563		17	547	0	547	0	547	94,3%	89	0	45	7	62
ZK Jasło	200			202	0	202	0	202	101,0%	29	0	6	0	29
ZK Łupków	262		9	260	0	260	0	260	95,9%	99	0	47	10	42
OZ Moszczańiec	317			312	0	312	0	312	98,4%					
ZK Medyka	245		17	245	0	245	2	243	92,7%	40	0	8	3	26
ZK Przemysł	207			214	19	195	1	213	102,9%	27	47	36	9	22
ZK Rzeszów	997		35	1024	115	909	2	1022	99,0%	154	121	190	11	50
ZK Uherce Mineralne	433		18	441	0	441	0	441	97,8%	109	0	17	8	103
OZ Jabłonki	86			86	0	86	0	86	100,0%					
OZ Średnia Wieś	96		8	101	0	101	0	101	97,1%					
OKRĘG SZCZECIŃSKI	5112	0	245	5048	521	4527	18	5030	93,9%	656	520	525	97	516
AŚ Choszczno	138			124	20	104	0	124	89,9%	44	12	15	1	31
OZ Choszczno	103		8	98	0	98	0	98	88,3%					
AŚ Kamień Pomorski	62			46	13	33	0	46	74,2%	19	14	16	5	23
OZ Buniewice	132		10	151	0	151	0	151	106,3%					
AŚ Międzyrzecz	401		9	422	37	385	1	421	102,7%	70	75	70	19	48
AŚ Szczecin	538		42	481	217	264	0	481	82,9%	40	201	191	17	74
szpital	76			56	14	42	0	56	73,7%					
AŚ Świnoujście	56		5	49	7	42	0	49	80,3%	4	15	8	0	14
ZK Goleniów	1039		67	1047	81	966	4	1043	94,3%	134	31	57	19	57
ZK Gorzów Wielkopolski	608		14	586	70	516	6	580	93,2%	121	106	80	28	150
OZ Słońsk	336		30	384	0	384	0	384	104,9%					
ZK Nowogard	845		37	851	40	811	3	848	96,1%	170	39	57	8	83
OZ Płoty	302		2	297	0	297	0	297	97,7%					
ZK Stargard Szczeciński	476		21	456	22	434	4	452	90,9%	54	27	31	0	36

OTZS - oddział tymczasowego zakwaterowania skazanych

(*) - obiekty zakwaterowania osadzonych modernizowane/remontowane lub nie posiadające pozwoleń na ich użytkowanie

(**) - dodatkowe miejsca zakwaterowania, o których mowa w Rozporządzeniu Ministra Sprawiedliwości z dnia 19 kwietnia 2006 r. (Dz.U. Nr 65 poz.4569)

(***) - osadzeni przebywający w zakładzie leczniczym poza AŚ lub ZK, w pomieszczeniach Policji, wydani do innego państwa w charakterze świadka w toczącym się postępowaniu karnym oraz osadzeni, którzy nie powrócili do AŚ/ZK lub zbiegli

(****) - oddział ginekologiczno - położniczy filia szpitala AŚ w Bydgoszczy

TABL. 4 Zaludnienie aresztów śledczych i zakładów karnych w dniu 31.07.2009 r. i ruch osadzonych w lipcu.

Nazwa jednostki	Pojemność	w tym:		Miejsca dodatkowe**	Liczba osadzonych ewidencyjna	z tego		Osadzeni przebywający poza terenem***	Liczba osadzonych faktyczna (5-8)	% zaludnienia [9/(2-3+4)]	RUCH OSADZONYCH			
		miejsca wyłączone z pojemności*	Tymcz. Areszt.			Skazani Ukarani	Przetran-sportowani				Przyjęci	Wytransportowani		Zwolnieni i inni ubyli
												Ogółem	w tym konw. przez Policję	
1	2	3	4	5	6	7	8	9	10	11	12	13	14	15
OKRĘG WARSZAWSKI	7203	0	123	7443	1557	5886	11	7432	101,4%	770	994	1132	189	676
AŚ Grójec	212		7	213	25	188	0	213	97,3%	34	20	22	9	32
AŚ Płońsk	126		17	129	31	98	0	129	90,2%	7	31	17	2	7
AŚ Radom	998		32	1037	104	933	3	1034	100,4%	68	93	118	21	65
OZ Radom	65			65	0	65	0	65	100,0%					
AŚ W - wa Białoleka	1385			1318	481	837	1	1317	95,1%	248	149	265	42	113
OZ Bemowo	52			52	0	52	0	52	100,0%					
AŚ W - wa Grochów	731			741	142	599	2	739	101,1%	40	131	73	21	88
AŚ W - wa Mokotów	804			899	326	573	0	899	111,8%	143	172	245	23	112
szpital	154			97	40	57	0	97	63,0%					
AŚ W - wa Służewiec	900			970	283	687	0	970	107,8%	94	202	203	32	106
OZ Grodzisk Maz.	72		9	79	0	79	0	79	97,5%					
ZK Siedlce	699		15	764	125	639	2	762	106,7%	49	90	85	19	56
ZK W - wa Białoleka	470		5	475	0	475	3	472	99,4%	17	106	73	1	69
OZ Popowo	139		11	147	0	147	0	147	98,0%					
ZK Żytkowice	262		27	303	0	303	0	303	104,8%	70	0	31	19	28
OZ Pionki	134			154	0	154	0	154	114,9%					

OTZS - oddział tymczasowego zakwaterowania skazanych

(*) - obiekty zakwaterowania osadzonych modernizowane/remontowane lub nie posiadające pozwolenia na ich użytkowanie

(**) - dodatkowe miejsca zakwaterowania, o których mowa w Rozporządzeniu Ministra Sprawiedliwości z dnia 19 kwietnia 2006 r. (Dz.U. Nr 65 poz.4569)

(***) - osadzeni przebywający w zakładzie leczniczym poza AŚ lub ZK, w pomieszczeniach Policji, wydani do innego państwa w charakterze świadka w toczącym się postępowaniu karnym oraz osadzeni, którzy nie powrócili do AŚ/ZK lub zbiegli

(****) - oddział ginekologiczno - położniczy filia szpitala AŚ w Bydgoszczy

TABL. 4 Zaludnienie aresztów śledczych i zakładów karnych w dniu 31.07.2009 r. i ruch osadzonych w lipcu.

Nazwa jednostki	Pojemność	w tym: miejsca wyłączone z pojemności*	Miejsca dodatkowe**	Liczba osadzonych ewiden- cyjna	z tego		Osadzeni przebywający poza terenem***	Liczba osadzonych faktyczna (5-8)	% zalud- nienia [9/(2-3+4)]	RUCH OSADZONYCH				
					Tymcz. Areszt.	Skazani Ukarani				Przetran- sporto- wani	Przyjęci	Wytransportowani		Zwolnieni i inni ubyli
												Ogółem	w tym konw. przez Policję	
1	2	3	4	5	6	7	8	9	10	11	12	13	14	15
OKRĘG WROCŁAWSKI	7625	0	345	8247	785	7462	25	8222	103,2%	1002	735	937	144	734
AŚ Dzierżoniów	211		7	213	14	199	0	213	97,7%	45	20	7	4	45
OZ Piława	123			136	0	136	0	136	110,6%					
AŚ Jelenia Góra	308		36	359	51	308	1	358	104,1%	35	67	56	5	44
OTZS Karpacz	22			20	0	20	0	20	90,9%					
AŚ Lubań	156			141	36	105	1	140	89,7%	4	71	62	4	28
AŚ Świdnica	302			365	60	305	0	365	120,9%	53	64	62	13	24
AŚ Wałbrzych	118			99	35	64	0	99	83,9%	4	43	31	8	26
AŚ Wrocław	798		2	819	414	405	1	818	102,3%	99	193	224	22	129
szpital	46			35	17	18	0	35	76,1%					
ZK Głogów	320		9	383	0	383	9	374	113,7%	48	0	26	6	23
ZK Kłodzko	655		54	767	48	719	0	767	108,2%	32	66	42	7	43
ZK Oleśnica	172		15	198	0	198	0	198	105,9%	17	0	6	0	5
ZK Strzeliń	803			825	0	825	2	823	102,5%	155	0	30	22	54
ZK Wołów	1046		48	1201	0	1201	3	1198	109,5%	100	1	65	13	91
OTZS Golina	20			18	0	18	0	18	90,0%					
ZK Nr 1 Wrocław	1384		83	1472	106	1366	2	1470	100,2%	209	210	257	22	129
szpital	59			27	4	23	0	27	45,8%					
ZK Nr 2 Wrocław	628		31	705	0	705	6	699	106,1%	119	0	40	9	55
ZK Zaręba	454		60	464	0	464	0	464	90,3%	82	0	29	9	38

OTZS - oddział tymczasowego zakwaterowania skazanych

(*) - obiekty zakwaterowania osadzonych modernizowane/remontowane lub nie posiadające pozwolenia na ich użytkowanie

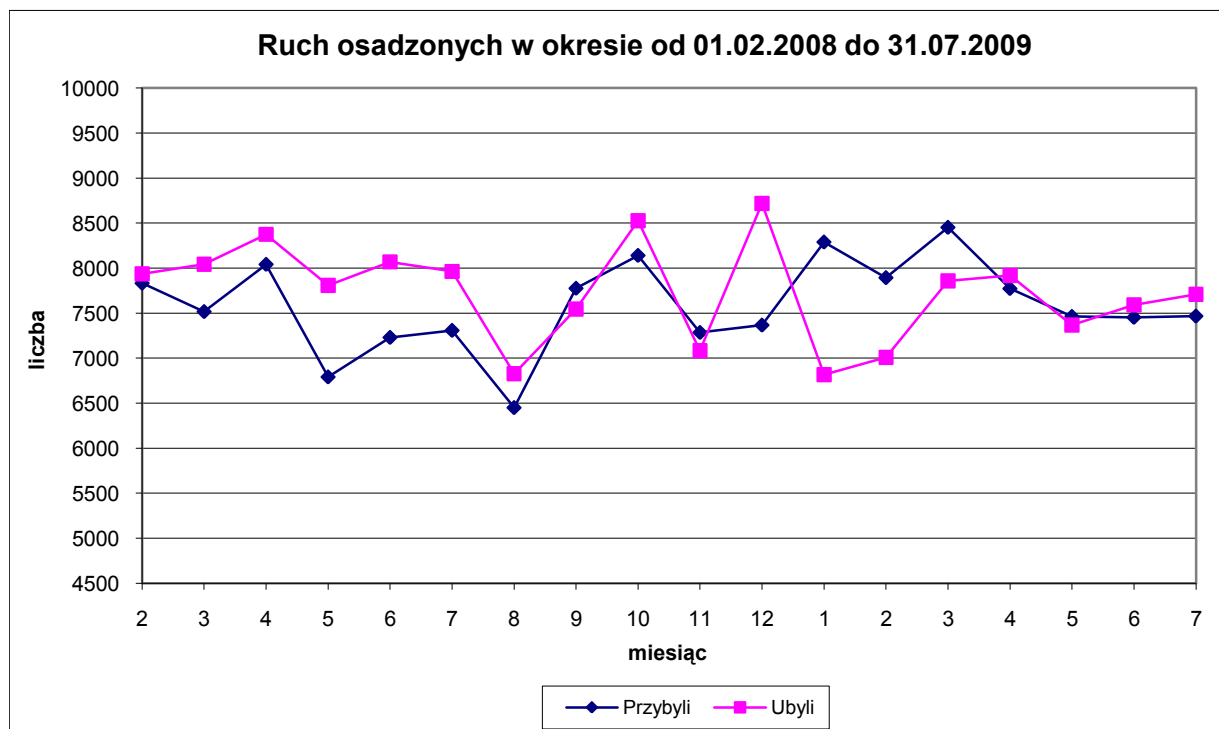
(**) - dodatkowe miejsca zakwaterowania, o których mowa w Rozporządzeniu Ministra Sprawiedliwości z dnia 19 kwietnia 2006 r. (Dz.U. Nr 65 poz.4569)

(***) - osadzeni przebywający w zakładzie leczniczym poza AŚ lub ZK, w pomieszczeniach Policji, wydani do innego państwa w charakterze świadka w toczącym się postępowaniu karnym oraz osadzeni, którzy nie powrócili do AŚ/ZK lub zbiegli

(****) - oddział ginekologiczno - położniczy filia szpitala AŚ w Bydgoszczy

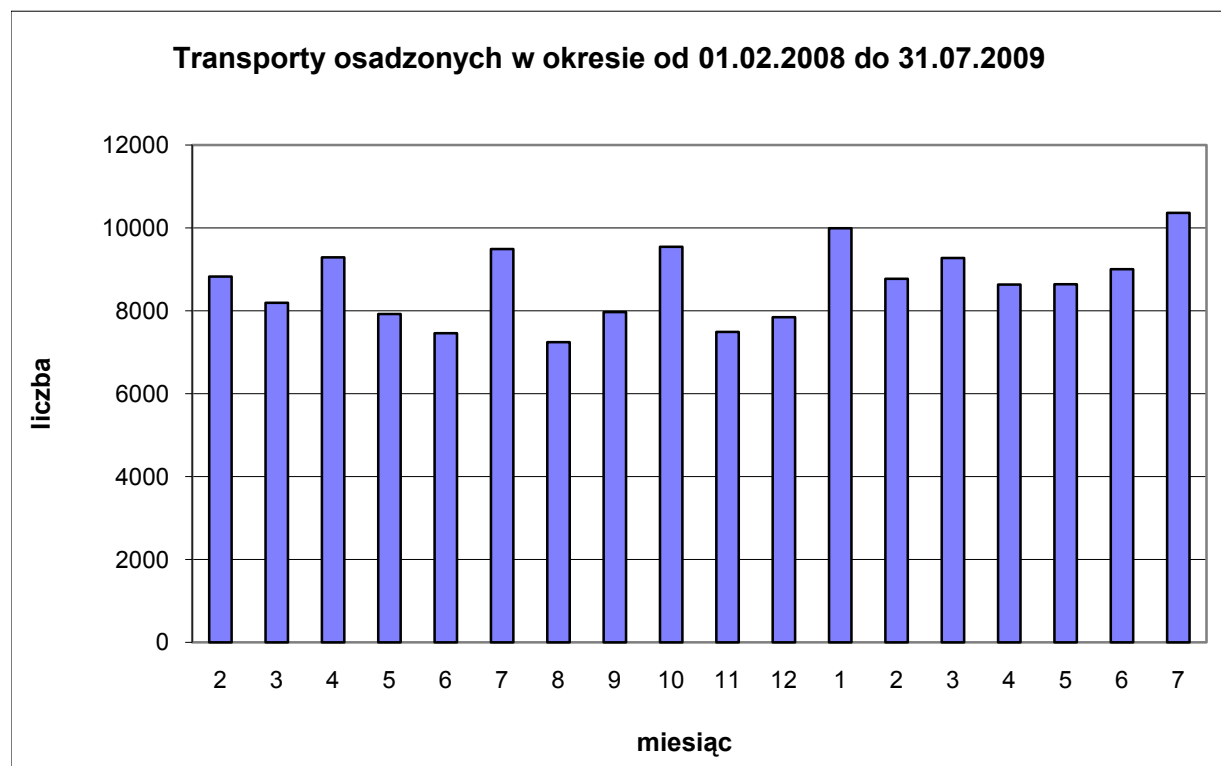
TABL. 5 Przyjęci i zwolnieni w miesiącu sprawozdawczym

Wyszczególnienie	Miesiąc :		Przyrost
	czerwiec	lipiec	
OGÓŁEM PRZYBYLI	7452	7466	14
tymczasowo aresztowani	1980	1961	-19
skazani	4893	4869	-24
ukarani	579	636	57
OGÓŁEM UBYLI	7592	7709	117
tymczasowo aresztowani	1659	1552	-107
skazani	5353	5556	203
ukarani	580	601	21



TABL. 6 Wytransportowani w miesiącu sprawozdawczym

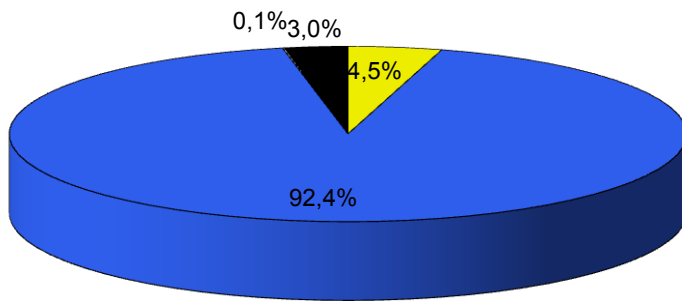
Nazwa okręgu	Ogółem	Wytransportowani	
		przez SW	przez Policję
Ogółem	10367	8644	1723
Białystok	344	288	56
Bydgoszcz	729	566	163
Gdańsk	801	693	108
Katowice	1026	804	222
Koszalin	417	322	95
Kraków	696	579	117
Lublin	349	285	64
Łódź	1148	1033	115
Olsztyn	470	354	116
Opole	418	316	102
Poznań	953	874	79
Rzeszów	422	366	56
Szczecin	525	428	97
Warszawa	1132	943	189
Wrocław	937	793	144



TABL. 7 Młodociani i dorośli w populacji osadzonych

Wyszczególnienie	Ogółem	Tymczasowo aresztowani	Skazani	Ukarani
OGÓŁEM	85570	9528	75532	510
Mężczyźni	82916	9115	73320	481
-młodociani	3828	1180	2607	41
-dorośli	79088	7935	70713	440
Kobiety	2654	413	2212	29
-młodociane	79	36	42	1
-dorośle	2575	377	2170	28

Struktura populacji osadzonych kobiet i mężczyzn w podziale na dorosłych i młodocianych stan w dniu 31.07.2009 r.



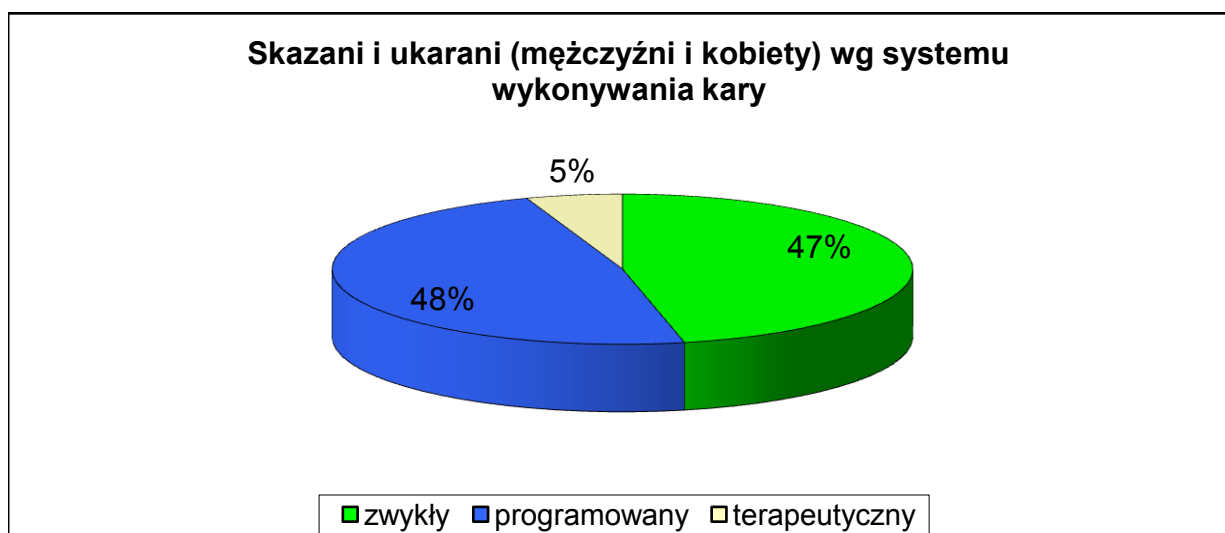
■ mężczyźni młodociani
 ■ mężczyźni dorośli
 □ kobiety młodociane
 ■ kobiety dorośle

TABL. 8 Skazani i ukarani według grup i podgrup klasyfikacyjnych

Skazani i ukarani odbywający karę:	Ogółem	%	Typ zakładu karnego		
			zamknięty	półotwarty	otwarty
Ogółem	76042	100,0%	37327	35454	3261
zwykłym	35422	46,6%	18496	16480	446
w systemie: programowanym	36543	48,1%	15663	18065	2815
terapeutycznym	4077	5,3%	3168	909	0
Razem - M	2691		1772	878	41
zwykłym	46	M -	24	20	2
w systemie: programowanym	2495	3,6%	1611	845	39
terapeutycznym	150		137	13	0
Razem - P	38971		17105	19925	1941
zwykłym	16513	P -	7594	8664	255
w systemie: programowanym	20343	51,2%	7995	10662	1686
terapeutycznym	2115		1516	599	0
Razem - R	34380		18450	14651	1279
zwykłym	18863	R -	10878	7796	189
w systemie: programowanym	13705	45,2%	6057	6558	1090
terapeutycznym	1812		1515	297	0

TABL. 9 Osadzeni przebywający w oddziałach terapeutycznych i ośrodkach diagnostycznych

Wyszczególnienie	Liczba
oddział terapeutyczny	3014
ośrodek diagnostyczny	391



TABL. 10 Skazani i ukarani z grupy klasyfikacyjnej M według systemu wykonywania kary

Wyszczególnienie		Ogółem	Grupa klasyfikacyjna M		
			1	2	3
OGÓŁEM		2691	1772	878	41
Razem skazani		2649	1753	856	40
system wykonywania kary	Mężczyźni	2607	1734	834	39
	-zwykły	26	15	10	1
	-programowany	2434	1585	811	38
	-terapeutyczny	147	134	13	0
	Kobiety	42	19	22	1
	-zwykły	0	0	0	0
-programowany	39	16	22	1	
-terapeutyczny	3	3	0	0	
Razem ukarani		42	19	22	1
system wykonywania kary	Mężczyźni	41	18	22	1
	-zwykły	20	9	10	1
	-programowany	21	9	12	0
	-terapeutyczny	0	0	0	0
	Kobiety	1	1	0	0
	-zwykły	0	0	0	0
-programowany	1	1	0	0	
-terapeutyczny	0	0	0	0	

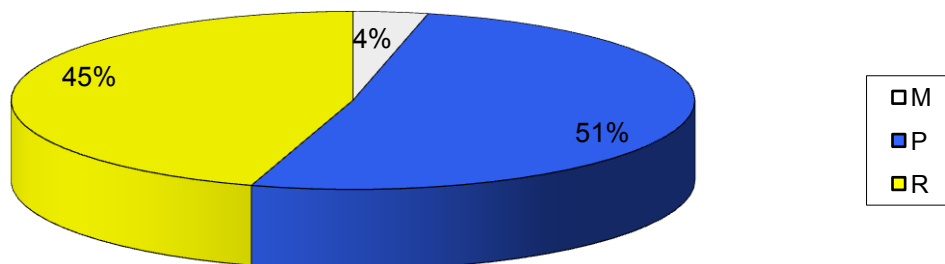
TABL. 11 Skazani i ukarani z grupy klasyfikacyjnej P według systemu wykonywania kar

Wyszczególnienie		Ogółem	Grupa klasyfikacyjna P		
			1	2	3
OGÓŁEM		38971	17105	19925	1941
Razem skazani		38745	17005	19808	1932
system wykonywania kary	Mężczyźni	37061	16662	18608	1791
	-zwykły	15968	7427	8294	247
	-programowany	19125	7824	9757	1544
	-terapeutyczny	1968	1411	557	0
	Kobiety	1684	343	1200	141
	-zwykły	341	77	263	1
-programowany	1199	164	895	140	
-terapeutyczny	144	102	42	0	
Razem ukarani		226	100	117	9
system wykonywania kary	Mężczyźni	200	94	98	8
	-zwykły	180	84	89	7
	-programowany	17	7	9	1
	-terapeutyczny	3	3	0	0
	Kobiety	26	6	19	1
	-zwykły	24	6	18	0
-programowany	2	0	1	1	
-terapeutyczny	0	0	0	0	

TABL. 12 Skazani i ukarani z grupy klasyfikacyjnej R według systemu wykonywania kary

Wyszczególnienie		Ogółem	Grupa klasyfikacyjna R		
			1	2	3
OGÓŁEM		34380	18450	14651	1279
Razem skazani		34138	18308	14561	1269
system wykonywania kary	Mężczyźni	33652	18152	14269	1231
	-zwykły	18535	10702	7653	180
	-programowany	13377	5995	6331	1051
	-terapeutyczny	1740	1455	285	0
	Kobiety	486	156	292	38
	-zwykły	113	42	69	2
	-programowany	306	58	212	36
-terapeutyczny	67	56	11	0	
Razem ukarani		242	142	90	10
system wykonywania kary	Mężczyźni	240	141	89	10
	-zwykły	213	133	73	7
	-programowany	22	4	15	3
	-terapeutyczny	5	4	1	0
	Kobiety	2	1	1	0
	-zwykły	2	1	1	0
	-programowany	0	0	0	0
-terapeutyczny	0	0	0	0	

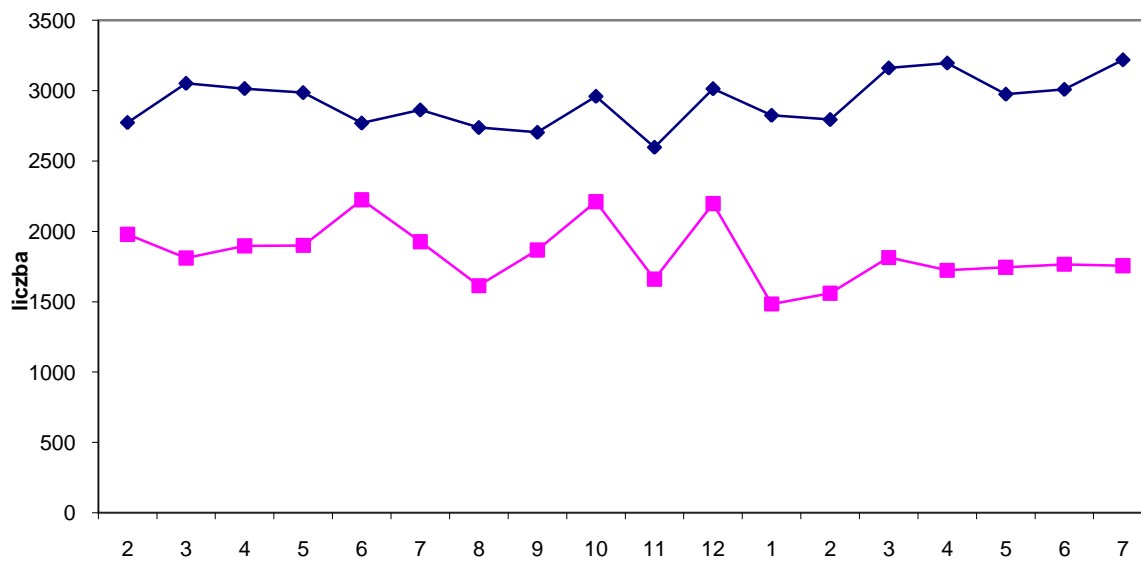
Skazani i ukarani (mężczyźni i kobiety) wg grup klasyfikacyjnych



TABL.13 Tymczasowo aresztowani , skazani i ukarani zdjęci z ewidencji
w miesiącu sprawozdawczym

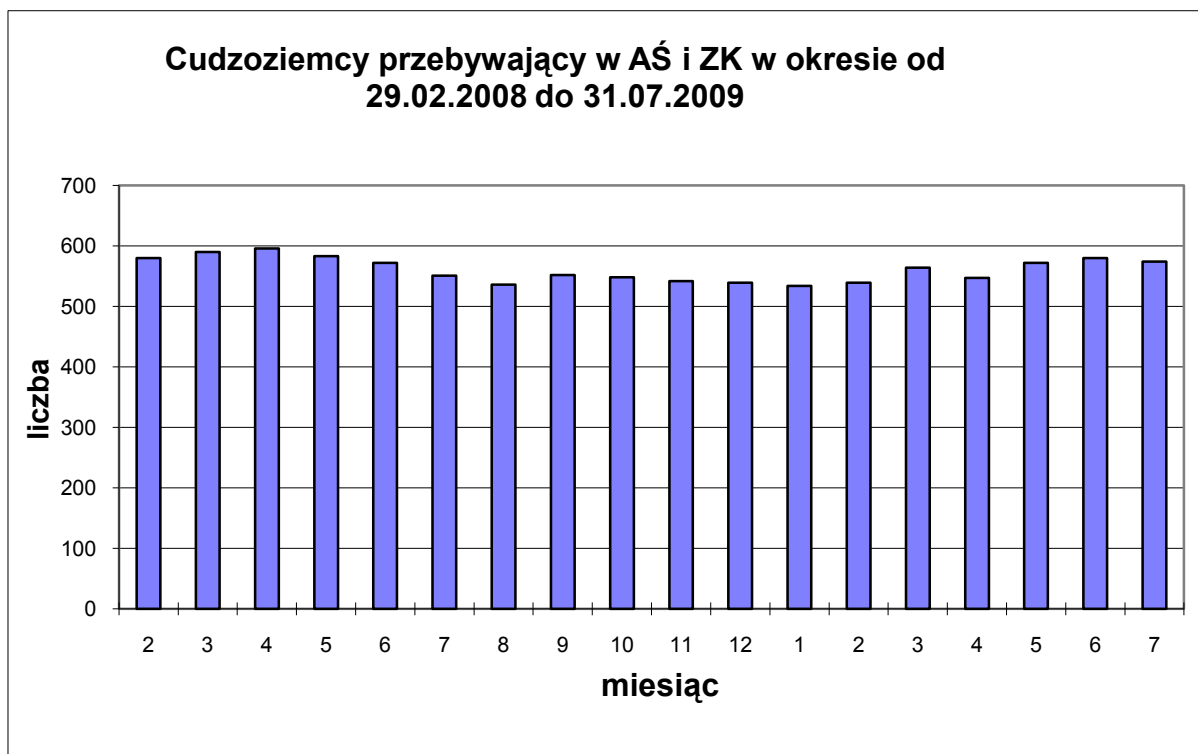
Wyszczególnienie	czerwiec	lipiec	Przyrost
Ogółem	7592	7709	117
- zwolnieni na mocy decyzji organu prowadzącego postępowanie karne	1758	1649	-109
- tymczasowo aresztowani	1589	1490	-99
- skazani	150	136	-14
- ukarani	19	23	4
- zwolnieni na skutek ukończenia kary (upływ terminu TA)	3592	3816	224
- tymczasowo aresztowani	57	61	4
- skazani	3008	3218	210
- ukarani	527	537	10
- warunkowo przedterminowo zwolnieni	1766	1755	-11
- zwolnieni na skutek uiszczeniu grzywny	238	222	-16
- skazani	208	185	-23
- ukarani	30	37	7
- zwolnieni na przerwę w odbywaniu kary	168	220	52
- skazani	168	219	51
- ukarani	0	1	1
- zmarli	11	7	-4
- tymczasowo aresztowani	4	0	-4
- skazani	7	7	0
- ukarani	0	0	0
- zdjęci z innych powodów	59	40	-19
- tymczasowo aresztowani	9	1	-8
- skazani	46	36	-10
- ukarani	4	3	-1

Skazani zdjęci z ewidencji wg wybranych przyczyn w okresie od
29.02.2008 do 31.07.2009



TABL. 14 Cudzoziemcy przebywający w AŚ i ZK w dniu 31.07.2009 r.

L.p	Obywatelstwo	RAZEM	Tymcz. areszt.	Skazani	Ukarani	L.p	Obywatelstwo	RAZEM	Tymcz. areszt.	Skazani	Ukarani
	RAZEM	574	296	277	1						
1	Algieria	4	2	2		29	Maroko	1		1	
2	Armenia	28	6	22		30	Moldawia	5		5	
3	Austria	2	2			31	Mongolia	5	3	2	
4	Azerbejdżan	4	3	1		32	Niemcy	26	14	12	
5	Belgia	2	2			33	Nigeria	16	15	1	
6	Białoruś	39	16	23		34	Pakistan	4	3	1	
7	Bułgaria	43	28	15		35	Paragwaj	2	2		
8	Chiny	4	4			36	Portugalia	2	1	1	
9	Chorwacja	3	2	1		37	Rosja	65	33	32	
10	Czechy	9	7	2		38	Rumunia	37	18	19	
11	Dania	3	2	1		39	Serbia	1		1	
12	Estonia	1	1			40	Słowacja	3	2	1	
13	Francja	1		1		41	Sri Lanka	1		1	
14	Grecja	2	1	1		42	Syria	1		1	
15	Gruzja	9	4	4	1	43	Szwajcaria	1	1		
16	Hiszpania	1		1		44	Szwecja	3	1	2	
17	Holandia	12	10	2		45	Tunezja	1		1	
18	Indie	1	1			46	Turcja	10	4	6	
19	Irak	1		1		47	Turkmenistan	1		1	
20	Iran	1		1		48	Ukraina	127	47	80	
21	Izrael	4	3	1		49	USA	1		1	
22	Jordania	1		1		50	Uzbekistan	1	1		
23	Kazachstan	3	1	2		51	Węgry	1		1	
24	Kolumbia	5	5			52	Wielka Brytania	11	10	1	
25	Liban	2	2			53	Wietnam	12	7	5	
26	Litwa	31	21	10		54	Włochy	1	1		
27	Łotwa	8	4	4		55	Bezpaństwowiec	7	3	4	
28	Macedonia	3	2	1		56	Nieustalone	1	1		



TABL. 15 Skazani i ukarani przebywający na przerwie w wykonaniu kary z powodu określonego w kodeksie karnym wykonawczym z 1969 i 1997 roku

Wyszczególnienie	Liczba	
	skazani i ukarani przebywający na przerwie w wykonaniu kary	w tym skazani i ukarani którym upłynął termin stawienia się do odbycia kary
kodeks karny wykonawczy z 1969 r.		
-art. 65 § 1 - "Wykonanie kary pozbawienia wolności w wypadku choroby psychicznej lub innej ciężkiej choroby uniemożliwiającej wykonanie kary sąd odracza do czasu ustania przeszkody"	6	6
-art. 68 § 1 - "Sąd penitencjarny udziela przerwy w odbywaniu kary pozbawienia wolności w wypadku określonym w art. 65 § 1 do czasu wyzdrowienia, a poza tym może udzielić przerwy na okres do roku, jeżeli przemawia za tym szczególny interes społeczny albo ważne względy zdrowotne lub rodzinne."	32	32
kodeks karny wykonawczy z 1997 r.		
- art. 150 § 1- "Wykonanie kary pozbawienia wolności w wypadku choroby psychicznej lub innej ciężkiej choroby uniemożliwiającej wykonywanie tej kary sąd odracza do czasu ustania przeszkody."	100	24
- art.153 § 2- "Sąd penitencjarny może udzielić przerwy w wykonaniu kary, jeżeli przemawiają za tym ważne względy zdrowotne, rodzinne lub osobiste..."	2317	748

TABL. 16 Tymczasowo aresztowani po wyroku sądu I instancji oraz skazani i ukarani, wobec których zastosowano tymczasowe aresztowanie w innej sprawie

Wyszczególnienie	
Tymczasowo aresztowani po wyroku sądu I instancji	434
Skazani i ukarani, wobec których zastosowano tymczasowe aresztowanie w innej sprawie	1611

TABL.17 Orzeczenia oczekujące na wykonanie

Wyszczególnienie	
Orzeczenia oczekujące na wykonanie	43801
Osoby, których orzeczenia dotyczą	37748
Osoby, które nie stawiły się do odbycia kary pomimo upływu terminu	34689

TABL. 18 Osadzeni zakwalifikowani jako wymagający osadzenia w wyznaczonym oddziale lub celi aresztu śledczego lub zakładu karnego typu zamkniętego w warunkach zapewniających wzmożoną ochronę społeczeństwa i bezpieczeństwo aresztu lub zakładu (tzw. "niebezpieczni")

Wyszczególnie	" Niebezpieczni "		
	w miesiącu sprawozdawczym		stan w dniu 31.07.2009r
	liczba zakwalifikowań do niebezpiecznych	liczba odwołań zakwalifikowanych do niebezpiecznych	
Ogółem	20	14	345
Razem tymczasowo aresztowani	4	2	84
kobiety	0	0	0
mężczyźni	4	2	84
Razem skazani	16	12	261
kobiety	0	0	0
mężczyźni	16	12	261

TABL. 19 Skazani na karę dożywotniego pozbawienia wolności wg stanu w dniu 31.07.2009r.

Wyszczególnienie	Ogółem	wyrok prawomocny	wyrok nieprawomocny
Ogółem	279	253	26
kobiety	8	7	1
mężczyźni	271	246	25

TABL 20 Tymczasowo aresztowani i skazani zakwalifikowani jako wymagający osadzenia w wyznaczonym oddziale lub celi aresztu śledczego lub zakładu karnego typu zamkniętego w warunkach zapewniających wzmożoną ochronę społeczeństwa i bezpieczeństwo aresztu lub zakładu (tzw. "niebezpieczni") oraz skazani na karę dożywotniego pozbawienia wolności w podziale na okręgi

Nazwa okręgu	" Niebezpieczni "		Przyrost	Skazani na karę dożywotniego pozbawienia wolności		Przyrost
	stan w dniu:			stan w dniu:		
	30.06.2009	31.07.2009		30.06.2009	31.07.2009	
Ogółem	339	345	6	276	279	3
Białystok	16	16	0	10	10	0
Bydgoszcz	33	32	-1	16	16	0
Gdańsk	36	35	-1	16	18	2
Katowice*	22	24	2	16	19	3
Koszalin	4	4	0	18	19	1
Kraków	17	21	4	14	14	0
Lublin	13	11	-2	6	6	0
Łódź	36	34	-2	42	39	-3
Olsztyn	8	12	4	14	14	0
Opole	3	2	-1	23	24	1
Poznań	29	27	-2	18	18	0
Rzeszów	9	12	3	9	10	1
Szczecin	18	18	0	10	11	1
Warszawa	73	75	2	26	26	0
Wrocław	22	22	0	38	35	-3

TABL. 21 Zatrudnienie odpłatne osadzonych

Miejsce zatrudnienia	Stan w dniu		Przyrost:
	30.06.2009	31.07.2009	
OGÓŁEM	18693	17242	-1451
w tym tymczasowo aresztowani	237	166	-71
- przywieszne przedsiębiorstwa przemysłowe	1243	1210	-33
- przywieszne spółki akcyjne lub spółki z o.o.	0	0	0
- przywieszne gospodarstwa pomocnicze	1122	1032	-90
- produkcja nakładcza	95	84	-11
- kontrahenci pozawieszni	5567	5688	121
- umowa o pracę	51	48	-3
- umowa zlecenie, umowa o dzieło	12	12	0
- inna podstawa prawna	0	0	0
- prace porządkowe oraz pomocnicze wykonywane na rzecz jednostek organizacyjnych SW	10603	9168	-1435
- prace porządkowe oraz pomocnicze wykonywane na rzecz jednostek organizacyjnych SW w przeliczeniu na pełnozatrudnionych	8276	7258	-1018

TABL. 22 Skazani i ukarani zatrudnieni nieodpłatnie

Wyszczególnienie	Stan w dniu		Przyrost:	
	30.06.2009	31.07.2009		
Niezatrudnieni oraz zatrudnieni nieodpłatnie	57691	58966	1275	
w tym zatrudnieni nieodpłatnie przy	- pracach publicznych	2461	2626	165
	- prace na cele charytatywne	496	496	0
	- pracach porządkowych oraz pomocniczych na rzecz jednostek organizacyjnych SW:			
	- art.123a § 1 kkw	3032	3215	183
- art.123a § 2 kkw	1548	2415	867	
niezatrudnieni z powodu	- przebywania poza terenem AŚ , ZK*	202	197	-5
	- drugiej sprawy śledczej**	2733	2862	129
	- niezdolności do pracy***	4683	4642	-41
	- braku pracy	21729	22041	312
	- z innych przyczyn	20807	20472	-335

* - ucieczki , niepowroty z przepustek , publiczne zakłady opieki zdrowotnej , pomieszczenia policji

** - skazani , którym zastosowanie tymczasowego aresztowania w drugiej sprawie uniemożliwia zatrudnienie

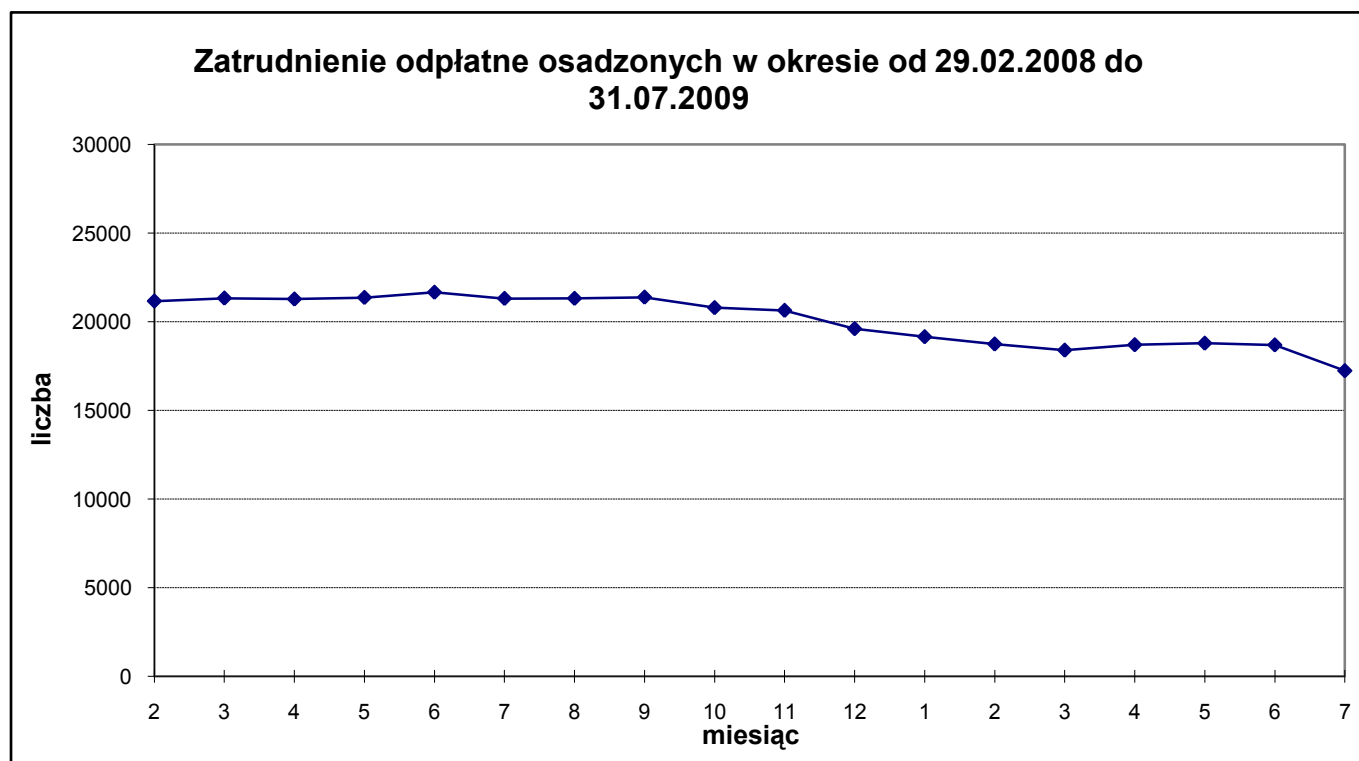
*** - trwale lub czasowo niezdolni do pracy , przebywający w szpitalu lub w izbie chorych, zakwalifikowani na oddział terapeutyczny

TABL. 23 Osadzeni zobowiązani do świadczeń alimentacyjnych w czerwcu 2009 r.

Zobowiązani	Liczba zobowiązanych		Liczba potrąceń	Kwota potrąceń (w zł)	Średnia rata aliment. (w zł)
	Ogółem	w tym zatrudnieni			
Z mocy wyroku	13393	5061	5178	704246,54	136,01

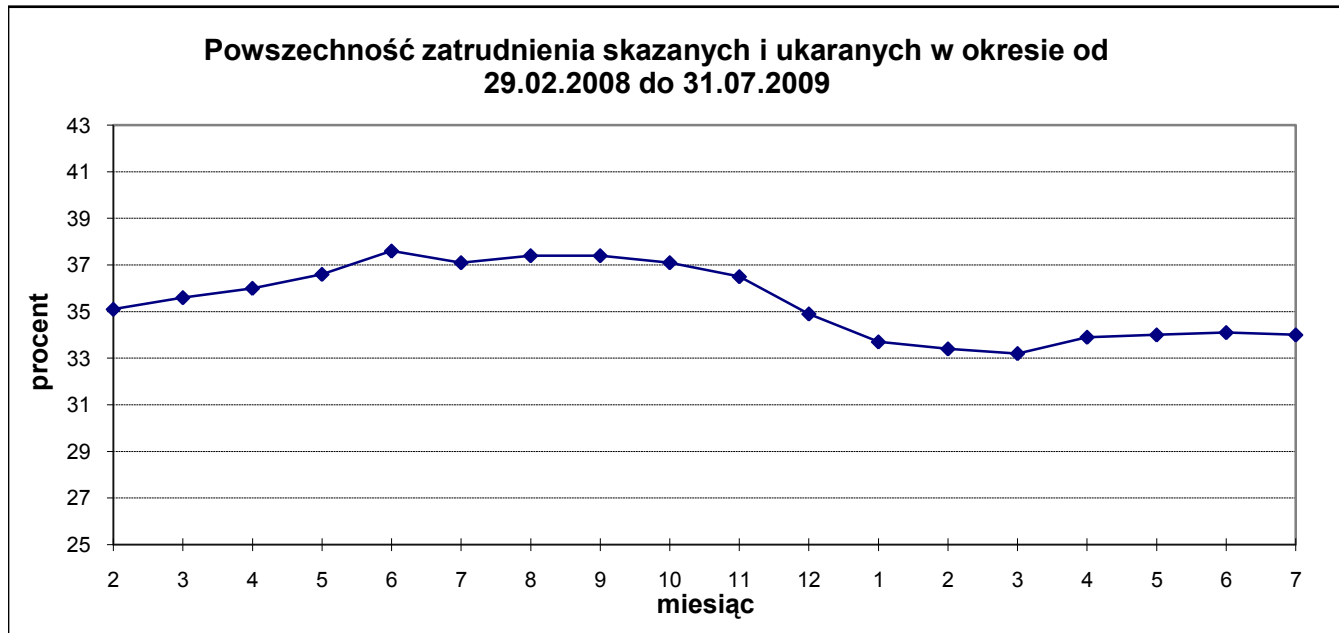
TABL. 24 Powszechność zatrudnienia i wskaźnik bezrobocia wg okręgów, stan ewidencyjny na dzień 31.07.2009 r.

Nazwa okręgu	Skazani i ukarani ogółem	z tego				Pow - szechność zatrudnienia [(3+4)/2]	Wskaźnik bezrobocia (6/2)
		zatrudnieni		niezatrudnieni			
		odpłatnie	nieodpłatnie	ogółem	w tym z braku pracy		
1	2	3	4	5	6	7	8
Ogółem	76042	17076	8752	50214	22041	34,0%	29,0%
Białystok	2998	614	432	1952	1255	34,9%	41,9%
Bydgoszcz	6418	1174	924	4320	1883	32,7%	29,3%
Gdańsk	4030	869	480	2681	786	33,5%	19,5%
Katowice	7354	1759	578	5017	961	31,8%	13,1%
Koszalin	4319	1219	382	2718	1281	37,1%	29,7%
Kraków	5315	958	575	3782	1156	28,8%	21,7%
Lublin	3286	601	584	2101	1218	36,1%	37,1%
Łódź	5351	1441	452	3458	894	35,4%	16,7%
Olsztyn	4592	796	732	3064	2073	33,3%	45,1%
Opole	4519	1166	446	2907	1989	35,7%	44,0%
Poznań	6247	1932	848	3467	1526	44,5%	24,4%
Rzeszów	3738	801	720	2217	1370	40,7%	36,7%
Szczecin	4527	945	563	3019	1686	33,3%	37,2%
Warszawa	5886	1291	426	4169	1012	29,2%	17,2%
Wrocław	7462	1510	610	5342	2951	28,4%	39,5%



TABL. 25 Powszechność zatrudnienia i wskaźnik bezrobocia skazanych i ukaranych

Wyszczególnienie	Stan w dniu		Przyrost
	30.06.2009	31.07.2009	
Skazani i ukarani ogółem	76147	76042	-105
- zatrudnienie odpłatne i nieodpłatne	25993	25828	-165
% powszechności zatrudnienia	34,1%	34,0%	-0,1%
- niezatrudnieni z braku pracy	21729	22041	312
wskaźnik bezrobocia w %	28,5%	29,0%	0,5%



TABL. 26 Zatrudnienie odpłatne osadzonych w czerwcu 2009 r. według okręgów

Nazwa okręgu	Liczba zatrudnionych			Liczba rob/godz. (w tys.)	Fundusz płac brutto (w zł)	rubr. 4 w przeliczeniu na pełne etaty **	Średnia płaca (w zł) (5/1)	Średnia stawka za rob/g (w zł) (5/4)	Średni czas pracy osadzonego (w godz.) (4/1)
	Ogółem (*)	z tego :							
		tymczas. areszt.	skazani ukarani						
0	1	2	3	4	5	6	7	8	9
Ogółem	20610	251	20359	2371,58	10241588,00	14117	496,92	4,32	115,07
Białystok	695	0	695	79,09	326460,42	471	469,73	4,13	113,80
Bydgoszcz	1421	0	1421	171,26	684960,75	1019	482,03	4,00	120,52
Gdańsk	1037	52	985	113,53	486960,92	676	469,59	4,29	109,48
Katowice	1976	51	1925	224,55	1027947,40	1337	520,22	4,58	113,64
Koszalin	1562	5	1557	185,16	787799,12	1102	504,35	4,25	118,54
Kraków	1130	8	1122	131,76	579969,10	784	513,25	4,40	116,60
Lublin	697	2	695	79,93	345275,58	476	495,37	4,32	114,68
Łódź	1579	23	1556	195,70	828521,33	1165	524,71	4,23	123,94
Olsztyn	990	2	988	115,18	480339,91	686	485,19	4,17	116,34
Opole	1388	0	1388	168,71	756607,43	1004	545,11	4,48	121,55
Poznań	2512	27	2485	253,61	1185411,53	1510	471,90	4,67	100,96
Rzeszów	1023	0	1023	112,40	496762,81	669	485,59	4,42	109,87
Szczecin	1074	11	1063	120,50	527447,08	717	491,11	4,38	112,20
Warszawa	1577	37	1540	194,44	779595,31	1157	494,35	4,01	123,30
Wrocław	1949	33	1916	225,76	947529,31	1344	486,16	4,20	115,83

* - liczba osób figurujących na liście płac

** - stosunek liczby przepracowanych roboczogodzin do normatywnej liczby godzin jakie osadzony powinien przepracować w ciągu miesiąca normatyw za czerwiec = 168 godziny

TABL. 27 Zatrudnienie osadzonych w czerwcu 2009 r. według miejsc zatrudnienia

Nazwa rejonu	Liczba zatrudnionych			Liczba rob/godz. (w tys.)	Fundusz płac brutto (w zł)	rubr. 4 w przeliczeniu na pełne etaty **	Średnia płaca (w zł) (5/1)	Średnia stawka za rob/g (w zł) (5/4)	Średni czas pracy osadzonego (w godz.) (4/1)
	Ogółem (*)	z tego :							
		tymczas. areszt.	skazani ukarani						
0	1	2	3	4	5	6	7	8	9
ZATRUDNIENIE ODPLATNE									
Ogółem zatrudnienie odpłatne	20610	251	20359	2371,58	10241588,00	14117	496,92	4,32	115,07
przyw. przedsiębior. przemysłowe	1327	4	1323	156,49	687107,37	931	517,79	4,39	117,93
przyw.spółki akcyjne lub z o.o.	0	0	0	0,00	0,00	0	0,00	0,00	0,00
przyw. gosp. pomocnicze	1253	7	1246	154,03	658406,18	917	525,46	4,27	122,93
produkcja nakładcza	95	26	69	10,21	35349,17	61	372,10	3,46	107,47
kontrahenci pozawęzian.	6308	14	6294	759,37	3470402,04	4520	550,16	4,57	120,38
umowa o pracę	55	0	55	7,92	39774,11	47	723,17	5,02	144,00
prace porząd. oraz pomocnicze na rzecz jednostek organizacyjnych SW	11572	200	11372	1283,56	5350549,13	7640	462,37	4,17	110,92
ZATRUDNIENIE NIEODPLATNE									
Ogółem zatrud. nieodpłatne	8870	336	8534	604,38		3578			68,1
prace porządk. oraz pomoc.									
- art.123a § 1 kkw	3592	233	3359	142,75		850			39,7
- art.123a § 2 kkw	2022	103	1919	133,00		792			65,8
prace publiczne	2704	0	2704	266,96		1589			98,7
prace na cele charytatywne	552	0	552	61,67		347			111,7
INNE FORMY ZATRUDNIENIA ODPLATNEGO									
umowa o dzieło, umowa zlecenie	13	0	13		7201		553,92		
inna podstawa prawna	0	0	0		0,00		0,00		

* - liczba osób figurujących na liście płac

** - stosunek liczby przepracowanych roboczogodzin do normatywnej liczby godzin jakie osadzony powinien przepracować w ciągu miesiąca normatyw za czerwiec = 168 godziny

TABL. 28 Zestawienie wypadków nadzwyczajnych najistotniejszych dla oceny stanu bezpieczeństwa

Wyszczególnienie	Lipiec 2009 r.		01.01 - 31.07.09 r.	
	Liczba wypadków	Liczba uczestn.	Liczba wypadków	Liczba uczestn.
1. UCIECZKI DOKONANE	30	32	141	154
Z TERENU	0	0	3	3
- aresztu śledczego	0	0	1	1
- zakładu karnego zamkniętego	0	0	0	0
- zakładu karnego półotwartego	0	0	0	0
- zakładu karnego otwartego	0	0	2	2
SPOD KONWOJU SW	0	0	4	4
- uzbrojonego:				
- w pełnym systemie konwojowania	0	0	0	0
- w zmniejszonym systemie konwojowania	0	0	0	0
- nieuzbrojonego	0	0	4	4
Z ZATRUDNIENIA ZEWNĘTRZNEGO	30	32	134	147
- w pełnym systemie konwojowania	0	0	0	0
- w zmniejszonym systemie konwojowania	0	0	0	0
- bez konwojenta	30	32	134	147
2. ZBIOROWE WYSTĄPIENIA	1	220	5	257
CZYNNE	0	0	3	24
- bunt	0	0	0	0
- zakłócenie bezpieczeństwa	0	0	0	0
- inne	0	0	3	24
BIERNE	1	220	2	233
- odmowa przyjmowania posiłków	1	220	2	233
- odmowa wykonywania pracy	0	0	0	0
- inne	0	0	0	0
SAMOUSZKODZENIA	0	0	0	0
3. INNE WYPADKI	33	54	174	558
- wzięcie zakładnika	0	0	0	0
- śmierć osadzonego lub ciężkie uszk. ciała na skutek działania f-sza lub innej osoby	0	0	1	7
- napaść na jednostkę organizacyjną lub konwój	0	0	0	0
- miejscowe zagrożenie:				
- klęska żywiołowa	2	0	7	0
- pożar	0	0	12	11
- inne	2	1	5	4
- groźne zakłócenie bezpieczeństwa	3	11	10	27
- napaść na funkcjonariusza:				
- w służbie	8	8	39	39
- poza służbą	5	8	16	30
- użycie broni palnej lub psa służbowego:				
- prawo użycia	0	0	0	0
- nie zachowanie zasad bezpieczeństwa	0	0	2	2
- drastyczne przejawy podkultury więziennej:				
- zgwałcenie osadzonego	3	6	10	23
- znęcanie się nad osadzonym	1	3	34	109
- pobicie skutkujące ciężkim uszk. ciała	9	17	34	66
- zachorowanie osadzonych, funkcjonariuszy	0	0	4	240
OGÓŁEM	64	306	320	969

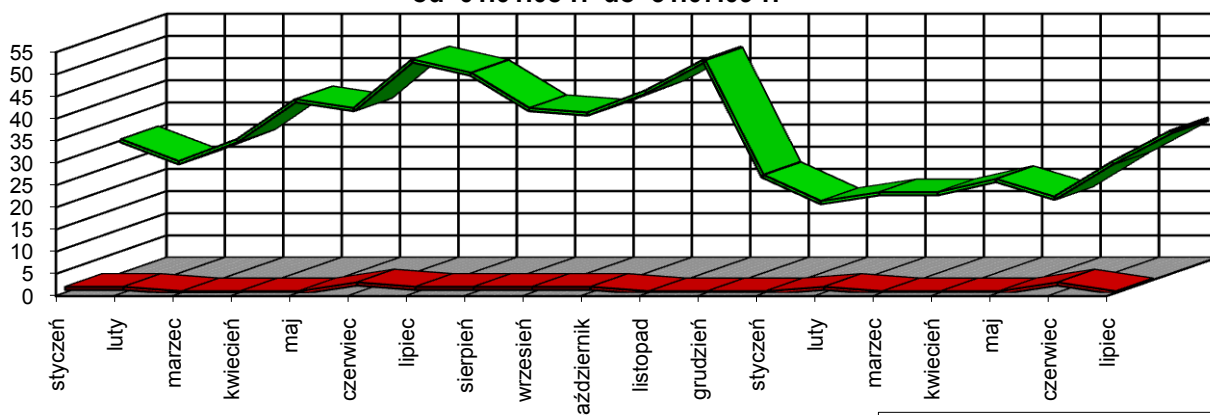
TABL. 29 Pozostałe wypadki nadzwyczajne

Wyszczególnienie	Lipiec 2009 r.		01.01 - 31.07.09 r.	
	Liczba wypadków	Liczba uczestn.	Liczba wypadków	Liczba uczestn.
OGÓŁEM	394	395	2630	2561
- ujawnienie środków zagraż. bezp. lub porządkowi	78	0	618	0
- próba samobójcza	22	22	153	153
- pobicie osadzonego	70	148	470	1015
- zgon osadzonego	8	8	68	68
- samouszkodzenie osadzonego	214	215	1312	1316
- uciezka lub usiłowanie uciezki:				
- z konwoju Policji	2	2	9	9
- z konwoju innych służb lub z innych miejsc	0	0	0	0

TABL. 30 Osadzeni, którzy dokonali uciezki, ujęci i nieujęci w okresie od 01.01.09 r. do 31.07.09 r.

Wyszczególnienie	Nie ujęci	Ujęci przez:			Zgłosili się	
		SW	Policję	Inne		
OGÓŁEM	154	92	16	37	0	9
Z TERENU	3	0	0	3	0	0
- aresztu śledczego	1	0	0	1	0	0
- zakładu karnego zamkn.	0	0	0	0	0	0
- zakładu karnego półotw.	0	0	0	0	0	0
- zakładu karnego otwartego	2	0	0	2	0	0
SPOD KONWOJU SW	4	2	1	0	0	1
- uzbrojonego:	0	0	0	0	0	0
- w pełnym sys.konw.	0	0	0	0	0	0
- w zmniejsz. sys.konw.	0	0	0	0	0	0
- nieuzbrojonego	4	2	1	0	0	1
Z ZATRUDNIENIA	147	90	15	34	0	8
- w pełnym syst. konwoj.	0	0	0	0	0	0
- w zmniejsz. syst. konwoj.	0	0	0	0	0	0
- bez konwojenta	147	90	15	34	0	8

Liczba uczestników uciezek z terenu i zatrudnienia w okresie od 01.01.08 r. do 31.07.09 r.



TABL. 31 Przygotowanie ucieczki i usiłowanie jej dokonania

Wyszczególnienie	Lipiec 2009 r.				01.01 - 31.07.09 r.			
	Usiłowanie ucieczki		Przygotow. ucieczki		Usiłowanie ucieczki		Przygotow. ucieczki	
	Liczba ucieczek	Liczba uczestn.	Liczba ucieczek	Liczba uczestn.	Liczba ucieczek	Liczba uczestn.	Liczba ucieczek	Liczba uczestn.
OGÓŁEM	0	0	0	0	5	6	2	6
Z TERENU	0	0	0	0	4	5	2	6
- aresztu śledczego	0	0	0	0	2	2	1	4
- zakładu karnego zamkniętego	0	0	0	0	1	2	1	2
- zakładu karnego półotwartego	0	0	0	0	1	1	0	0
- zakładu karnego otwartego	0	0	0	0	0	0	0	0
KONWOJU SW	0	0	0	0	1	1	0	0

TABL. 32 Ucieczki z terenu jednostki typu zamkniętego

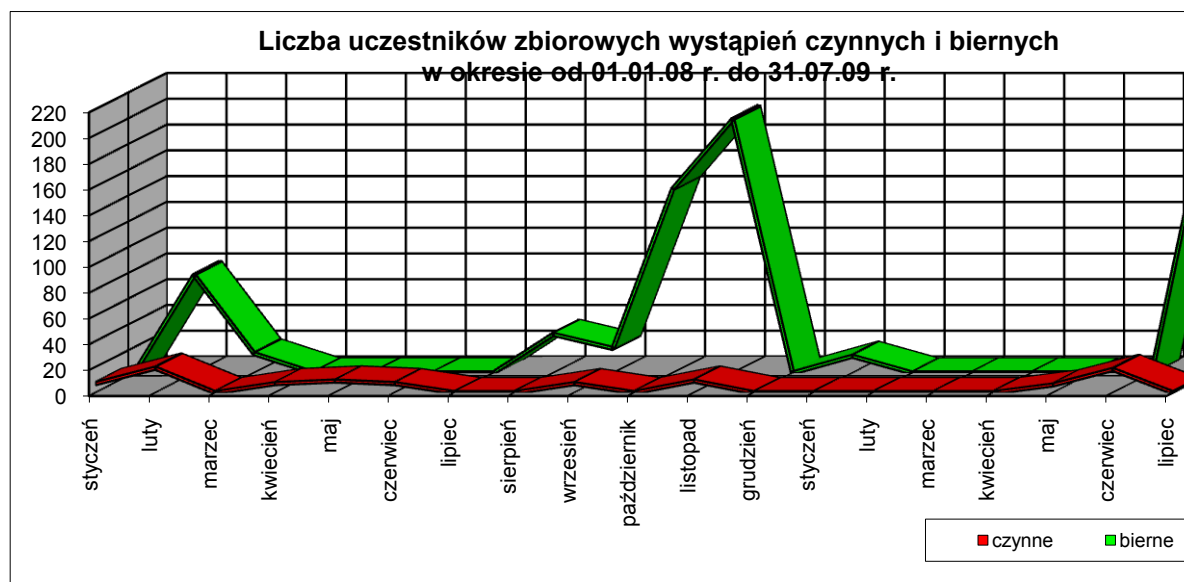
Nazwa jednostki	Lipiec 2009 r.				01.01 - 31.07.09 r.			
	Liczba ucieczek	Liczba uczestników	z tego:		Liczba ucieczek	Liczba uczestników	z tego:	
			tymcz. areszt.	skazani ukarani			tymcz. areszt.	skazani ukarani
OGÓŁEM	0	0	0	0	1	1	0	1
OISW KATOWICE					1	1	0	1
1. AŚ Mysłowice					1	1	0	1

TABL. 33 Ucieczki z terenu jednostki typu półotwartego

Nazwa jednostki	Lipiec 2009 r.		01.01 - 31.07.09 r.	
	Liczba ucieczek	Liczba uczestników	Liczba ucieczek	Liczba uczestników
OGÓŁEM	0	0	0	0
	0	0	0	0
	0	0	0	0

TABL. 34 Ucieczki z terenu jednostki typu otwartego

Nazwa jednostki	Lipiec 2009 r.		01.01 - 31.07.09 r.	
	Liczba ucieczek	Liczba uczestników	Liczba ucieczek	Liczba uczestników
OGÓŁEM	0	0	2	2
OISW ŁÓDŹ	0	0	1	1
1. OTZS Sulejów			1	1
OISW POZNAŃ	0	0	1	1
1. OZ Rosnowo			1	1



TABL. 35 Zbiorowe wystąpienia czynne

Nazwa jednostki	Lipiec 2009 r.				01.01 - 31.07.09 r.			
	Liczba wystąpień	Liczba uczestników	z tego:		Liczba wystąpień	Liczba uczestników	z tego:	
			tymcz. areszt.	skazani ukarani			tymcz. areszt.	skazani ukarani
OGÓŁEM	0	0	0	0	3	24	0	24
OISW BYDGOSZCZ	0	0	0	0	1	12		12
1. ZK Włocławek					1	12		12
OISW KOSZALIN	0	0	0	0	1	6		6
1. ZK Czarne					1	6		6
OISW WARSZAWA	0	0	0	0	1	6		6
1. ZK Siedlce					1	6		6

TABL. 36 Zbiorowe wystąpienia bierne

Nazwa jednostki	Lipiec 2009 r.				01.01 - 31.07.09 r.			
	Liczba wystąpień	Liczba uczestników	z tego:		Liczba wystąpień	Liczba uczestników	z tego:	
			tymcz. areszt.	skazani ukarani			tymcz. areszt.	skazani ukarani
OGÓŁEM	1	220	0	220	2	233	0	233
OISW GDAŃSK	0	0	0	0	1	13	0	13
1. AŚ Wejherowo					1	13		13
OISW WROCŁAW	1	220	0	220	1	220	0	220
1. ZK Zaręba	1	220		220	1	220		220

TABL. 37 Zbiorowe samouszkodzenia

Nazwa jednostki	Lipiec 2009 r.				01.01 - 31.07.09 r.			
	Liczba wypadków	Liczba uczestników	z tego:		Liczba wypadków	Liczba uczestników	z tego:	
			tymcz. areszt.	skazani ukarani			tymcz. areszt.	skazani ukarani
OGÓŁEM	0	0	0	0	0	0	0	0
	0	0	0	0	0	0	0	0

TABL. 38 Ucieczki z zatrudnienia zewnętrznego - w pełnym systemie konwojowania

Nazwa jednostki	Lipiec 2009 r.		01.01 - 31.07.09 r.	
	Liczba ucieczek	Liczba uczestników	Liczba ucieczek	Liczba uczestników
OGÓŁEM	0	0	0	0
	0	0	0	0

TABL. 39 Ucieczki z zatrudnienia zewnętrznego - w zmniejszonym systemie konwojowania

Nazwa jednostki	Lipiec 2009 r.		01.01 - 31.07.09 r.	
	Liczba ucieczek	Liczba uczestników	Liczba ucieczek	Liczba uczestników
OGÓŁEM	0	0	0	0
	0	0	0	0

TABL. 40 Uciezki z zatrudnienia zewnętrznego - bez konwojenta

Nazwa jednostki	Lipiec 2009 r.		01.01 - 31.07.09 r.	
	Liczba ucieczek	Liczba uczestników	Liczba ucieczek	Liczba uczestników
OGÓLEM	30	32	134	147
OISW BIAŁYSTOK	3	3	12	13
1. ZK Białystok	3	3	8	8
2. ZK Czerwony Bór			4	5
OISW BYDGOSZCZ	1	3	1	3
1. ZK Grudziądz Nr 2	1	3	1	3
OISW GDAŃSK	0	0	2	2
1. AŚ Gdańsk			1	1
2. ZK Kwidzyń			1	1
OISW KATOWICE	5	5	28	28
1. ZK Cieszyn	1	1	1	1
2. ZK Herby	1	1	3	3
3. ZK Jastrzębie Zdr.	3	3	11	11
4. ZK Lubliniec			1	1
5. ZK Racibórz			1	1
6. ZK Wojkowice			4	4
7. ZK Zabrze			7	7
OISW KOSZALIN	1	1	10	10
1. AŚ Słupsk			1	1
2. AŚ Złotów			1	1
3. ZK Koszalin			3	3
4. ZK Stare Borne	1	1	2	2
5. OZ Ustka			3	3
OISW KRAKÓW	1	1	6	7
1. AŚ Kielce	1	1	2	2
2. ZK Tamów			1	1
3. ZK Nowy Sącz			2	2
4. ZK Nowy Wiśnicz			1	2
OISW LUBLIN	1	1	6	6
1. AŚ Krasnystaw			3	3
2. AŚ Lublin	1	1	1	1
3. ZK Chełm			1	1
4. ZK Włodawa			1	1
OISW ŁÓDŹ	3	3	13	15
1. AŚ Piotrków Tryb.			1	1
2. ZK Garbalin	1	1	6	7
3. ZK Łowicz	1	1	3	3
4. ZK Łódź Nr 1			1	2
5. ZK Sieradz	1	1	1	1
6. ZK Płock			1	1

TABL. 40 Uciezki z zatrudnienia zewnętrznego - bez konwojenta cd.

Nazwa jednostki	Lipiec 2009 r.		01.01 - 31.07.09 r.	
	Liczba ucieczek	Liczba uczestników	Liczba ucieczek	Liczba uczestników
OGÓŁEM	30	32	134	147
OISW OPOLE	0	0	2	2
1. ZK Kluczbork			1	1
2. OZ Przywary			1	1
OISW POZNAŃ	7	7	12	12
1. AŚ Lubsko	1	1	1	1
2. AŚ Szamotuły	1	1	1	1
3. ZK Koziegłowy	1	1	3	3
4. ZK Krzywaniec	1	1	1	1
5. ZK Rawicz	1	1	1	1
6. ZK Wronki	2	2	3	3
7. OZ Poznań			2	2
OISW RZESZÓW	0	0	3	3
1. ZK Medyka			3	3
OISW SZCZECIN	0	0	6	6
1. ZK Goleniów			2	2
2. ZK Gorzów Wlkp.			3	3
3. OZ Słońsk			1	1
OISW WARSZAWA	2	2	5	5
1. ZK Siedlce	2	2	2	2
2. ZK Warszawa Białoteka			3	3
OISW WROCŁAW	6	6	28	35
1. ZK Głogów	3	3	9	9
2. ZK Strzelin			3	3
3. ZK Wołów			3	3
4. ZK Wrocław Nr 1	2	2	6	6
5. ZK Wrocław Nr 2	1	1	5	10
6. ZK Zaręba			1	1
7. OZ Piława			1	3

Opracowali:

1. ppłk Cezary Brzostek
2. kpt. Grażyna Mońka

Warszawa, 14.08.2009 r.